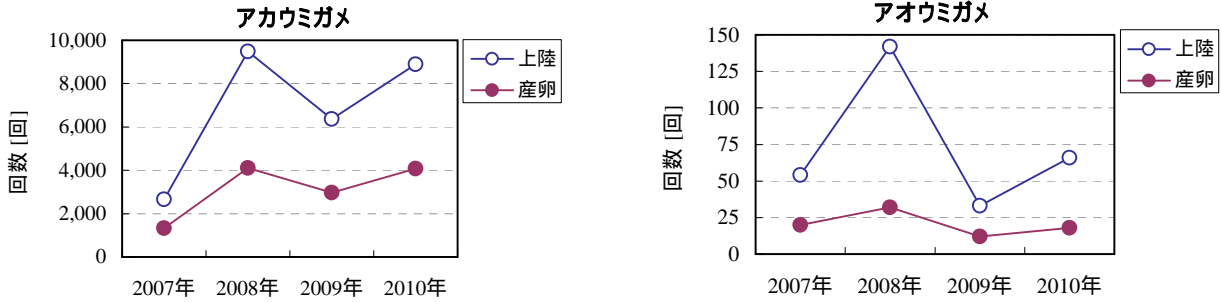


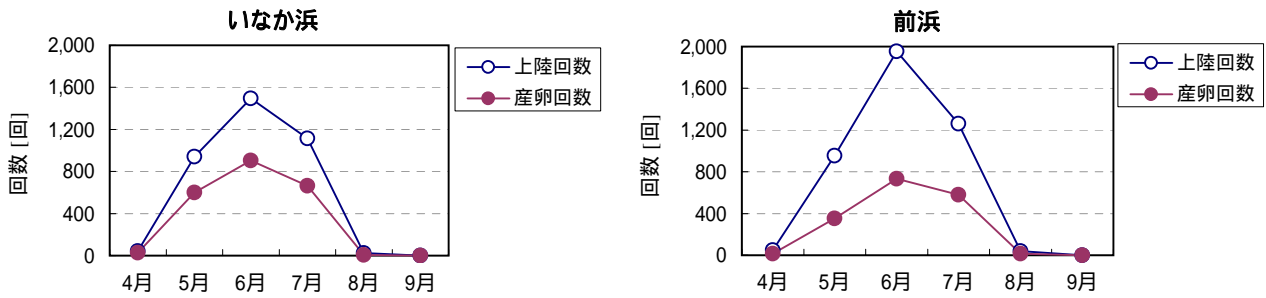
2010年11月17日

2010年ウミガメの上陸・産卵・ふ化状況に関する資料 (NPO法人 屋久島うみがめ館)

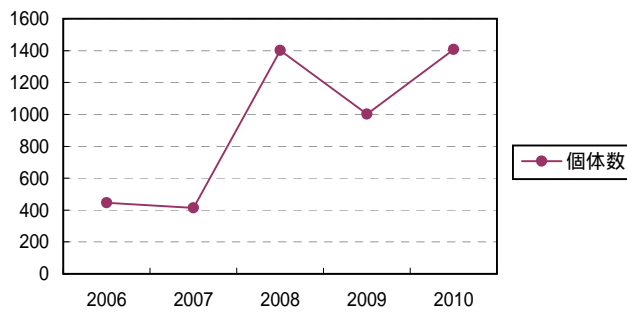
永田地区における過去4年間のウミガメの上陸・産卵状況
(永田地区:いなか浜、前浜、四ツ瀬浜、川口浜)



いなか浜・前浜におけるアカウミガメの月別上陸・産卵状況(2010年)



永田地区で確認された個体数(2006年～)



上陸してテトラや岩場にはまったウミガメの数(2010年)

(永田地区・一湊地区)

月	頭数	処理
5月	4	救出 4頭
6月	9	救出 8頭; 死亡 1頭
7月	12	救出 10頭; 死亡 2頭
8月	1	死亡 1頭
合計	26	救出 22頭; 死亡 4頭

流出卵の保護数(2010年)

(いなか浜・前浜)

月	卵数 [巢数]	
	いなか浜	前浜
6月	84 [1]	173 [2]
7月	609 [10]	
8月	42 [1]	
合計	735 [12]	173 [2]

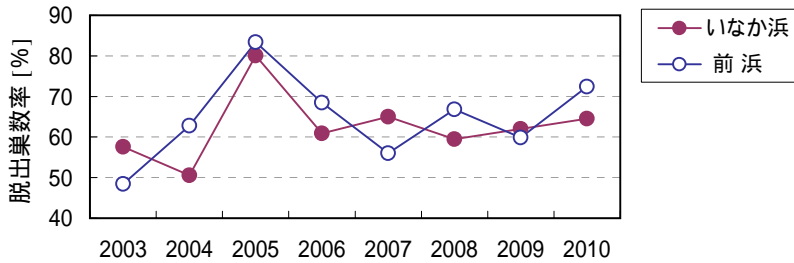
用語説明

ふ化: 卵から体全体が出ること
脱出: 地上に出ること
帰海: 海に帰ること

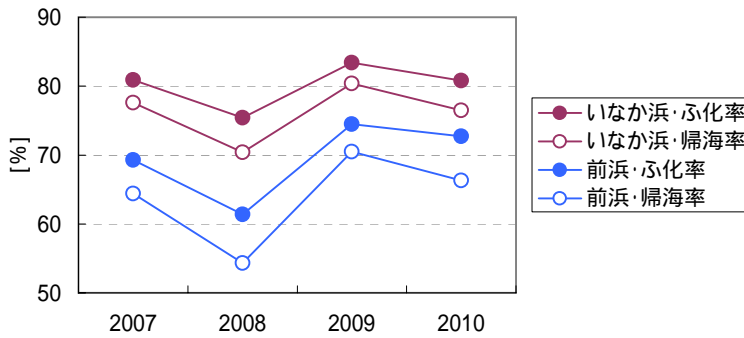
ふ化率: 巣の中で、どれくらいふ化しているか (= ふ化卵殻数/卵数)
帰海率: 生きて巣を出た子ガメがどれくらいいるか
 (= (ふ化卵殻数 - 地中の死幼体数)/卵数)

脱出成功率: ふ化した子ガメのうち、無事に帰海できた子ガメの割合
脱出巣数率: どれくらいの巣で脱出が確認されたか (= 脱出巣数/産卵巣数)

いなか浜・前浜の脱出巣数率の推移(2003年～)



いなか浜・前浜のふ化率と帰海率(2007年～)



2010年夜間臨時開館入館者数(8/1～8/22)

日	曜日	大人				子供				合計
		一般	島内 出郷者	再入館	ノチケツ	一般	島内 出郷者	再入館	ノチケツ	
1	日	44	1	3		11				59
2	月	68	4	5		11	4			92
3	火	59	5	5		11	3	8		91
4	水	31	6	2		8				47
5	木	24	2	0	0	8	6			40
6	金	38		5		2				45
7	土	44	7	10		13	5	3		82
8	日	44		2		53	5	2		106
9	月	56	2	4		9	7			78
10	火	21	1			2	1			25
11	水	60		12		10	1	3		86
12	木	78	4			23	5			110
13	金	78	7	4		18	2			109
14	土	82	3	2		13	1			101
15	日	40		3		11	2			56
16	月	36	2	4		14	4			60
17	火	31		2	1	4	4			42
18	水	46	13	8		19	14			100
19	木	39	2	6		6	2			55
20	金	45		8		5		2		60
21	土	70	1	5		1	2	1		80
22	日	84		7		7	5			103
合計		1,118	60	97	1	259	73	19	0	1,627

これらのデータを無断で使用することを固く禁じます。