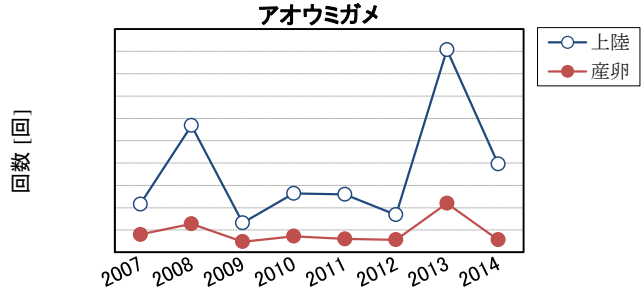
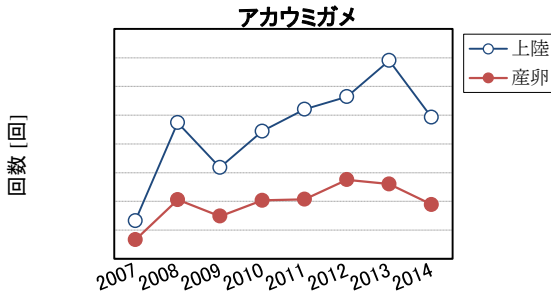
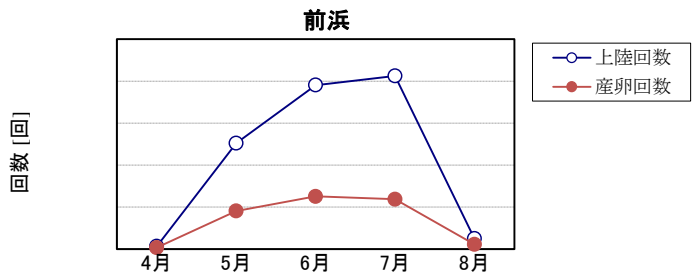
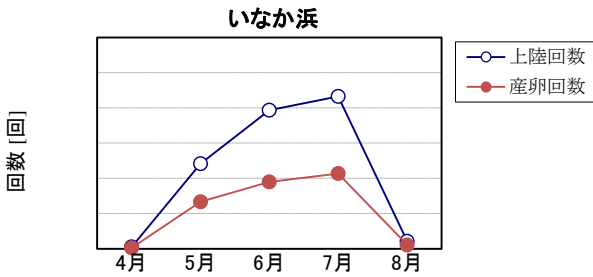


2014年ウミガメの上陸・産卵・ふ化状況に関する資料 (NPO法人 屋久島うみがめ館)

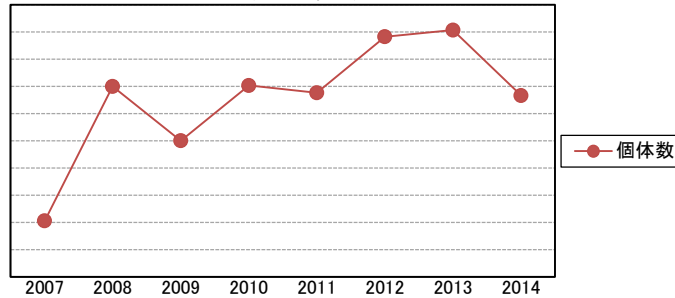
永田地区におけるウミガメの上陸・産卵状況の推移(2007年～)
※永田地区:いなか浜、前浜、四ツ瀬浜、川口浜



いなか浜・前浜におけるアカウミガメの月別上陸・産卵状況(2014年)



永田地区におけるアカウミガメ確認個体数の推移
(2007年～)



上陸して消波ブロックや岩場に嵌ったウミガメの頭数

月	(永田地区・宮之浦地区)	
	頭数	処理
5月	8	救出8頭
6月	18	救出17頭 死亡1頭
7月	14	救出14頭
計	40	救出39頭 死亡1頭

流出卵数(推定)と流出直前卵の保護数

台風	流出卵 (推定)	流出直前卵		
		いなか浜	前浜	四ツ瀬浜
台風8号 (7月9日)	14万個	679個(12巢)	797個(13巢)	624個(11巢)
台風12号 (8月1日)	1万個	127個(3巢)	移植巢なし	41個(1巢)
台風11号 (8月8日)	3万個	541個(8巢)	1,123個(20巢)	移植巢なし
合計	18万個	3,932個(68巢)		

用語説明

ふ化: 卵から子ガメの全身がでること
 脱出: ふ化後の子ガメが地表に出ること
 ふ化率: 産み落とされた卵の内、ふ化した子ガメの割合
 帰海率: 産み落とされた卵の内、脱出した子ガメの割合
 脱出巣数率: 全産卵巣の内、脱出が確認された巣
 全巣の帰海率: 浜で産み落とされた卵の内、海に帰っていくことのできた子ガメの割合

いなか浜の子ガメ保護柵内外の脱出巣数率

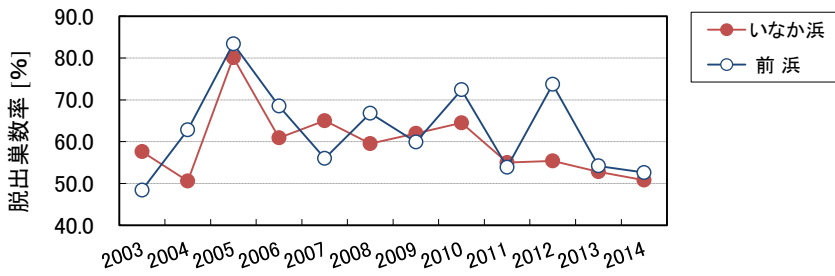
柵内	82.6%
柵外	21.9%

子ガメ保護柵設置と撤去

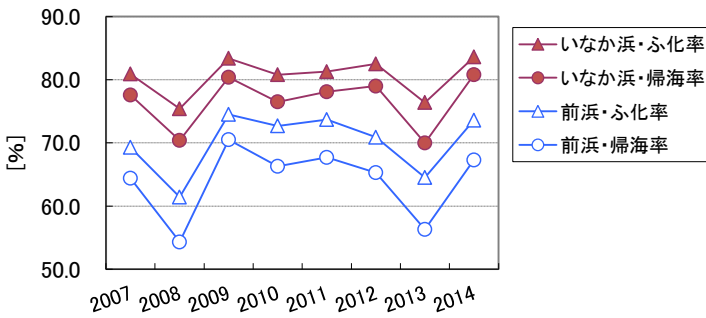
7月10日	前浜E・F地区設置
7月11日	いなか浜設置
10月1日	前浜E・F境撤去
10月2日	いなか浜撤去

いなか浜では2012年からA地区のハッピー下、A～B地区のトイレ下にも保護柵を設置していたが、今年は6月中旬の大雨により、植生帯まで砂が流出し、トイレ横の川がハッピー下(保護柵設置場所)へ蛇行したため、設置ができなかった。
 今後、なるべく早い時期から設置し、それが難しい場合は2010年と2013年に行った仮の目印の杭だけでも設置すれば、移植の際の目印にもなり、保護柵内での踏圧の対策になる。

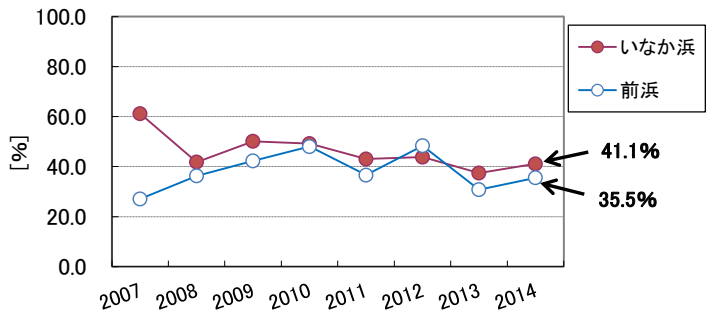
いなか浜・前浜の脱出巣数率の推移(2003年～)



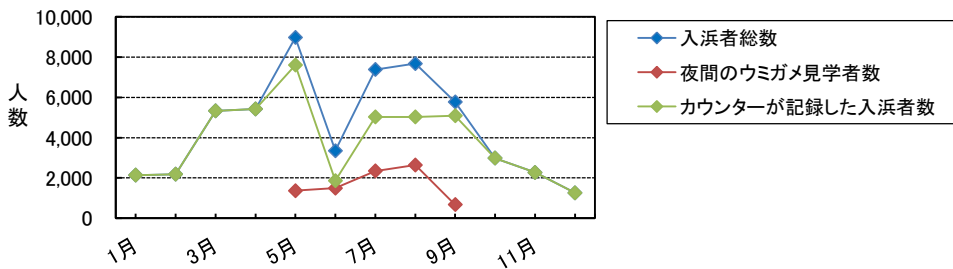
いなか浜・前浜のふ化率と帰海率の推移(2007年～)



いなか浜の全巣の帰海率の推移(2007年～)



いなか浜の月別入浜者数推移



※カウンターが記録した入浜者数は夜間のウミガメ見学者が一部含まれる

資料2-3-2

2014年夜間臨時開館入館者数(8/2～8/31)

入館人数	大人				子供				計
	一般	島内 出郷者	再入館	ノーチケット	一般	島内 出郷者	再入館	ノーチケット	
	1,342	60	26	37	222	113	7	1	1,808

※これらのデータを無断で使用することを固く禁じます。