

モニタリング調査実施状況報告

環境省九州地方環境事務所

1. 平成28年度実施状況 (補足：【ID番号】は、モニタリング調査等予定表のID番号)

(1) 登山利用等関係

- ①-1 登山者数【ID19】 ※昨年度第2回委員会で報告済み
- ①-2 避難小屋利用者数 ※昨年度第2回委員会で報告済み
- ②携帯トイレ利用者数【ID21】 ※昨年度第2回委員会で報告済み
- ③登山道周辺の荒廃状況、植生変化状況【ID24】 ※昨年度第2回委員会で報告済み
- ④避難小屋周辺水場の水質【ID25】(別添)

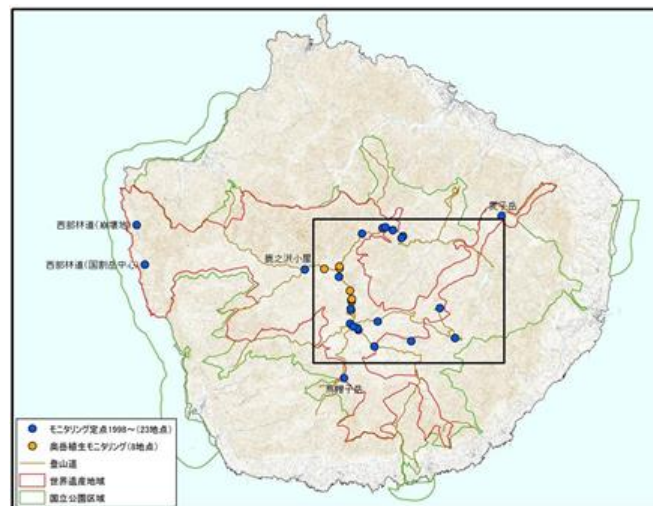
(2) ヤクシカ関係 ※ヤクシカWGで報告

- ①ヤクシカ生息状況【ID9】
- ②ヤクシカ捕獲状況【ID10】
- ③植生保護柵内外の状況【ID11】
- ④希少植物生育状況【ID12】

2. 平成29年度の実施予定 (補足：【ID番号】は、モニタリング調査等予定表のID番号)

(1) 登山利用関係等

- ①特異な自然景観の資源の現況【ID7】・登山道周辺の荒廃状況、植生変化状況【ID24】
 - ・島内29地点において定点写真撮影



②-1 登山者数【ID19】

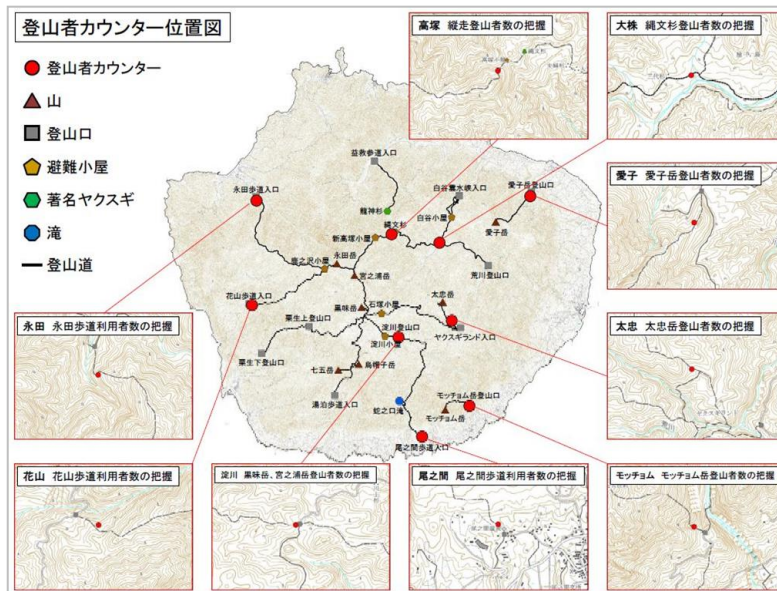
- ・登山口での利用者数把握(登山者カウンター)：9カ所
- 【場所】縄文杉ルート、淀川登山口、高塚小屋・新高塚小屋間、愛子岳登山口、モッチ

ヨム岳登山口、花山歩道登山口、永田歩道登山口、尾之間歩道登山口、太忠岳登山道

②-2 避難小屋利用者数

- ・避難小屋での利用者数把握（小屋ノート）：6カ所

【場所】淀川小屋、石塚小屋、鹿之沢小屋、新高塚小屋、高塚小屋、白谷小屋



③携帯トイレ利用者数【ID21】

- ・淀川登山口での携帯トイレの普及+携帯トイレ携行率・使用率アンケート調査

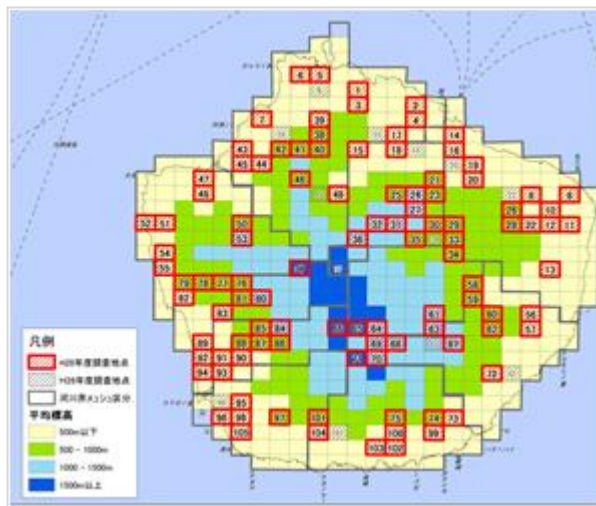
【期間・日数】4月末～5月初旬、5月中下旬、8・9月、10・11月の20日間

携行率調査（早朝）：10日間、使用率調査（夕方）：10日間

(2) ヤクシカ関係

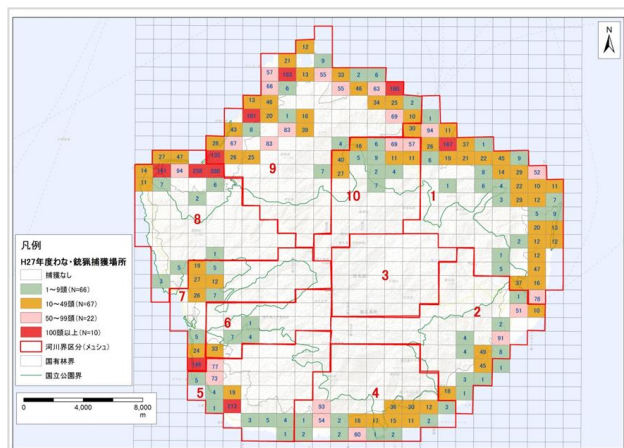
①ヤクシカ生息状況【ID9】

- ・糞塊調査（105地点）、糞粒調査（15地点）を10-11月に極力短期間に実施。
- ・糞塊調査結果と糞粒調査結果を用いた要調査結果の相関関係分析を実施。



②ヤクシカ捕獲状況【ID10】

- ・継続して1kmメッシュ捕獲情報図を作成予定。



③希少植物生育状況【ID12】

- ・新たなモニタリングサイトを標高1400m以上の高地などに追加（約10点）
- ・既知の国内希少野生動植物種（以下、国内希少種）生育地で生育情報を更新（約10点）
- ・ハナヤマツルリンドウ（H29.1国内希少種新指定）生育状況調査
- ・コゴメキノエラン（国内希少種）生育状況調査