

平成 28 年度モニタリング調査について（避難小屋宿泊者数）

避難小屋の宿泊者数を把握する為、平成 27 年 8 月から調査ノートを設置し、小屋内人数とテント張数の調査を行っている。昨年 8 月までの 1 年間の調査結果を報告する。

1. 調査方法

- ・ 宿泊者数調査ノートと記入用のペンを各避難小屋に設置し、利用者に小屋内人数およびテント張数の総数を集計して、ノートに記入してもらう。

< 実際の調査ノートの写真 >

屋久島山岳部避難小屋利用状況調査 記入用紙 新高塚 小屋 2015 年

宿泊される全パーティの方（各パーティの代表者の方 1 名）をお願いします。以下の欄に、日付、到着した日時、到着した際的小屋内人数・周辺のテント数などをご記入ください。 ※ご自身のパーティの人数ではなく、小屋内にいる全員の人数、周辺のテント数ご記入ください。

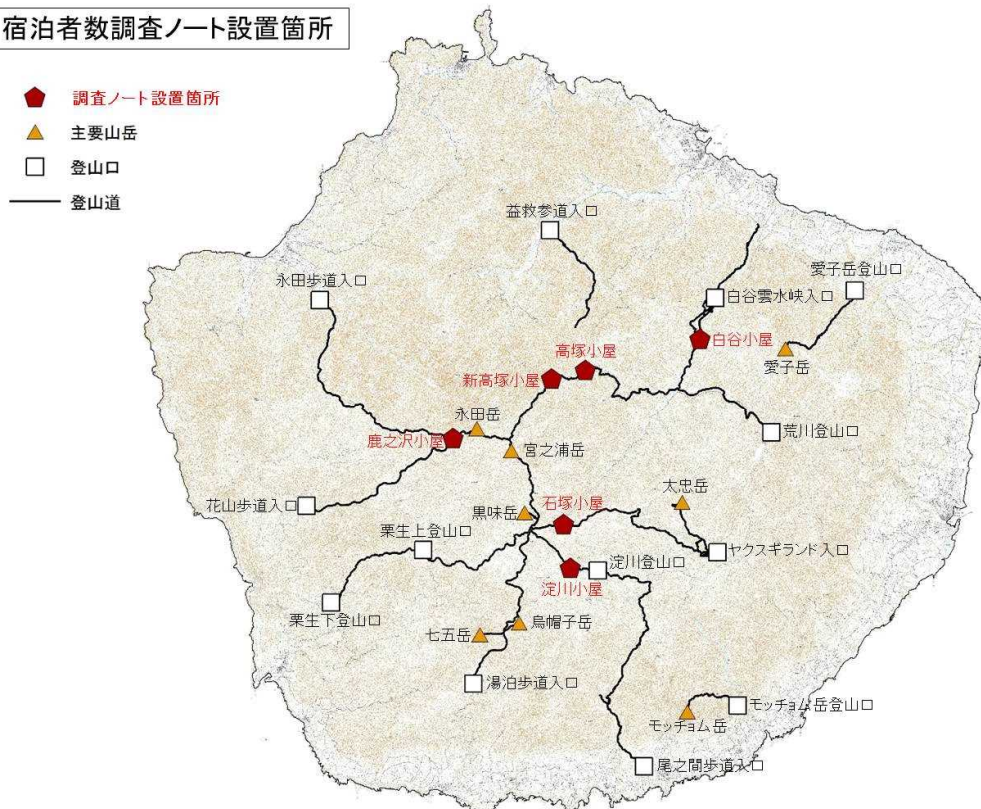
環境省屋久島自然保護官事務所

日付	時刻	小屋内人数 (自分含む)	テント数 (自分含む)	記入者名 (いずれかに○をして記名)	備考 (気づいた点など)
8/17	10:00	0	0	ガイド、登山者、行政、一般島民、仕事・調査	記入済
11	18:00	11	0	ガイド、登山者、行政、一般島民、仕事・調査	南越守
8/18	18:00	15人	0人	ガイド、登山者、行政、一般島民、仕事・調査	中
8/20	18:00	10	3	登山者、行政、一般島民、仕事・調査	千代田、2人、1人、2組の4名。夜に出發。
8/21	17:00	9	1	登山者、行政、一般島民、仕事・調査	
8/26	13:10	2	0	ガイド、登山者、行政、一般島民、仕事・調査	入口のガラスが割れていました。

2. 調査箇所

高塚小屋、新高塚小屋、淀川小屋、鹿之沢小屋、石塚小屋、白谷小屋

宿泊者数調査ノート設置箇所



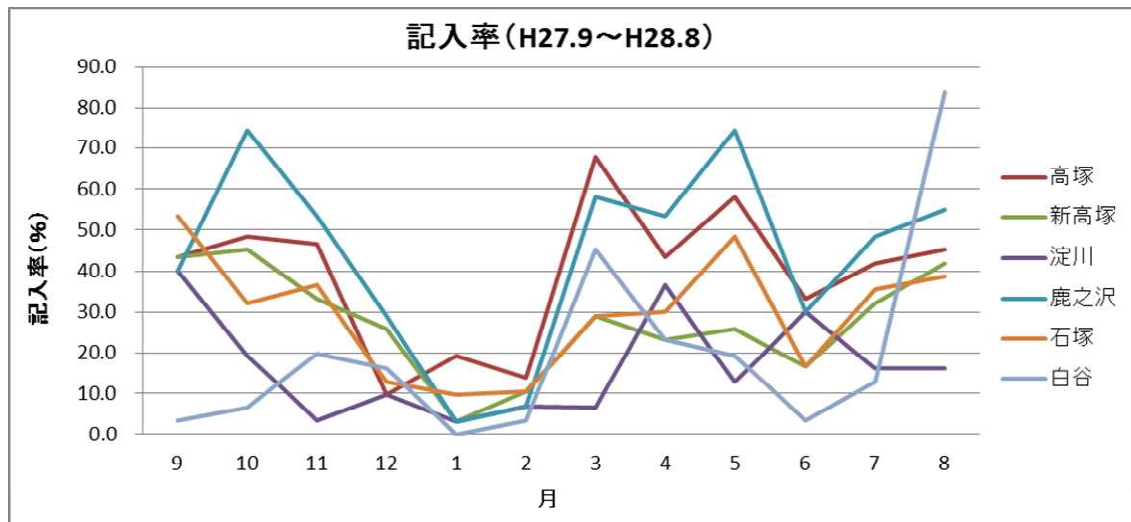
3. 調査結果（平成 27 年 9 月～平成 28 年 8 月の 1 年間）

(1) 回答数、記入日数、記入率

年	月	高塚			新高塚			淀川		
		回答数	記入日数	記入率(%)	回答数	記入日数	記入率(%)	回答数	記入日数	記入率(%)
2015	9	18	13	43.3	17	13	43.3	14	12	40.0
	10	19	15	48.4	15	14	45.2	7	6	19.4
	11	17	14	46.7	12	10	33.3	1	1	3.3
	12	3	3	9.7	8	8	25.8	3	3	9.7
2016	1	7	6	19.4	2	1	3.2	1	1	3.2
	2	4	4	13.8	3	3	10.3	2	2	6.9
	3	26	21	67.7	14	9	29.0	3	2	6.5
	4	17	13	43.3	7	7	23.3	13	11	36.7
	5	26	18	58.1	10	8	25.8	7	4	12.9
	6	12	10	33.3	5	5	16.7	10	9	30.0
	7	16	13	41.9	11	10	32.3	5	5	16.1
	8	17	14	45.2	15	13	41.9	5	5	16.1
合計		182	144	39.3	119	101	27.6	71	61	16.7

年	月	鹿之沢			石塚			白谷		
		回答数	記入日数	記入率(%)	回答数	記入日数	記入率(%)	回答数	記入日数	記入率(%)
2015	9	16	12	40.0	17	16	53.3	1	1	3.3
	10	31	23	74.2	11	10	32.3	2	2	6.5
	11	18	16	53.3	11	11	36.7	6	6	20.0
	12	9	9	29.0	4	4	12.9	5	5	16.1
2016	1	1	1	3.2	3	3	9.7	0	0	0.0
	2	2	2	6.9	3	3	10.3	1	1	3.4
	3	22	18	58.1	12	9	29.0	21	14	45.2
	4	17	16	53.3	9	9	30.0	10	7	23.3
	5	27	23	74.2	20	15	48.4	7	6	19.4
	6	10	9	30.0	5	5	16.7	1	1	3.3
	7	16	15	48.4	11	11	35.5	4	4	12.9
	8	18	17	54.8	13	12	38.7	77	26	83.9
合計		187	161	44.0	119	108	29.5	135	73	19.9

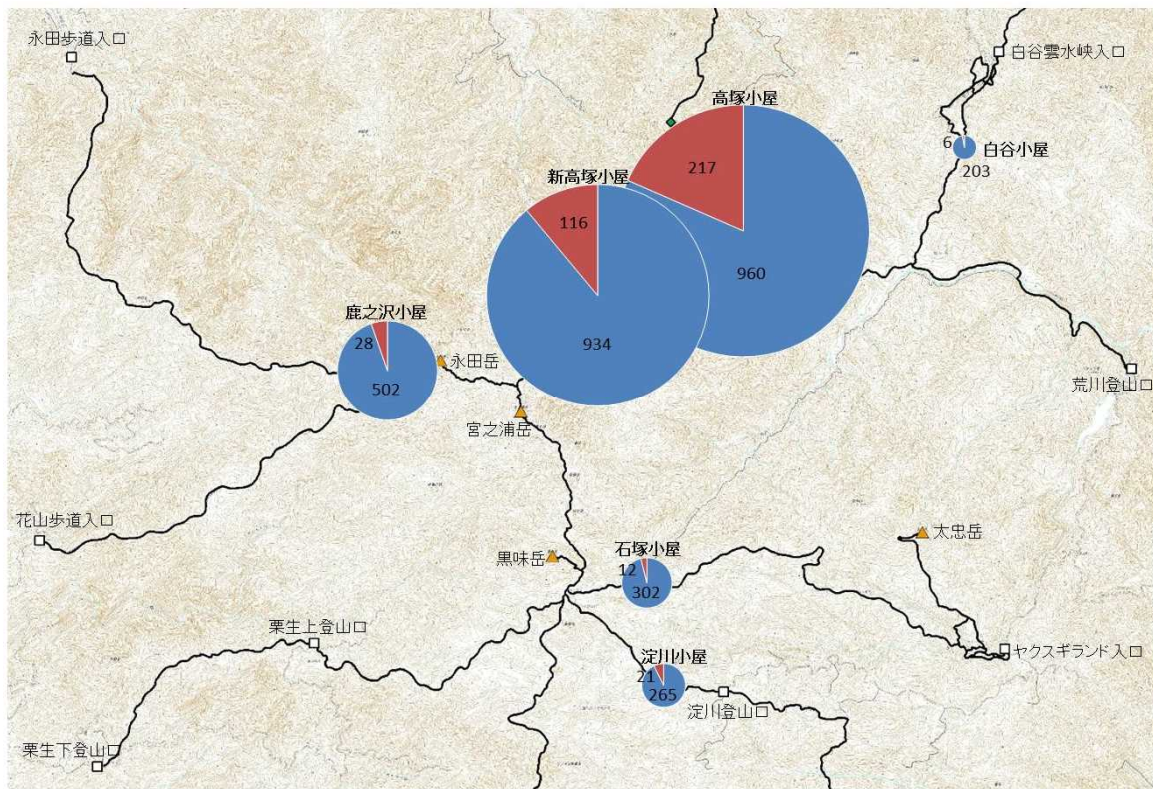
※記入率は、記入日数÷各月の日数×100 で算出

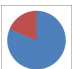


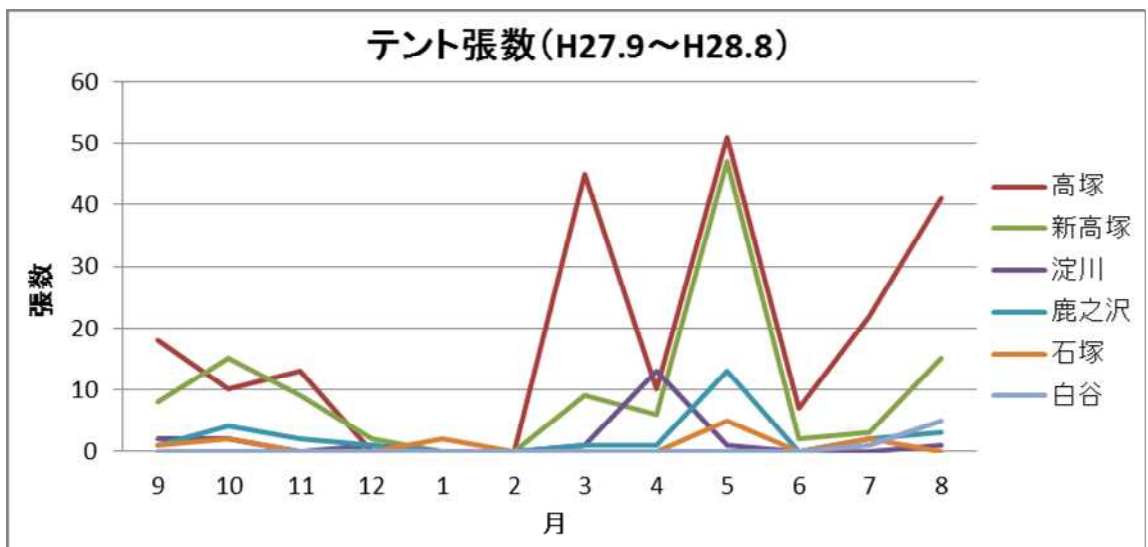
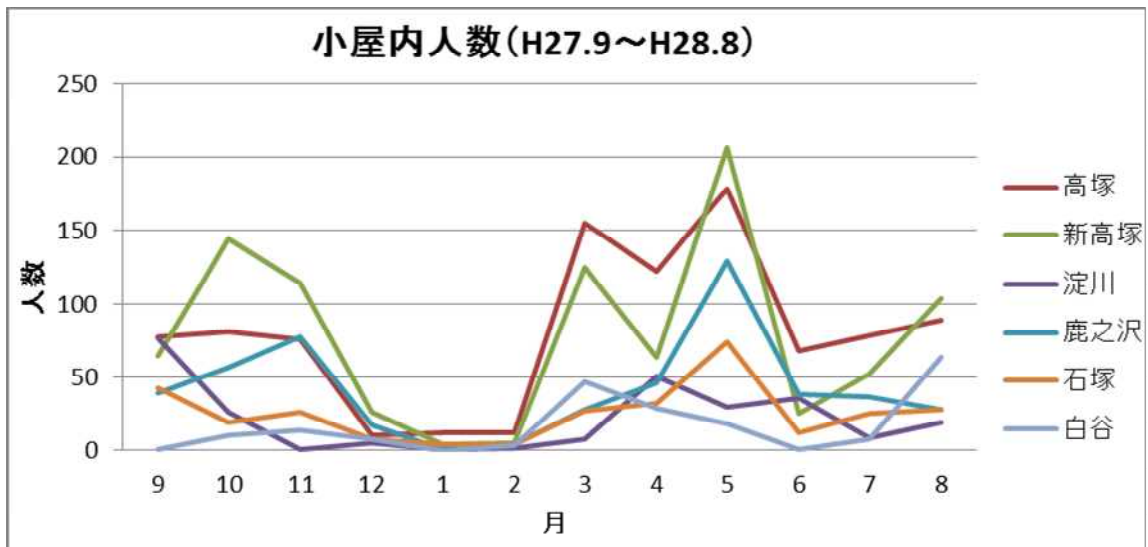
- ・利用者の少ない 6 月と冬季は記入率が低い傾向がある。
- ・高塚、鹿之沢の記入率が高く、淀川、白谷の記入率が低い傾向から、小屋内の広さや明るさ等、調査ノートの目につきやすさが記入率に影響していると推測される。
- ・白谷は記入日数に対し回答数が多い月があるが、これは日帰り登山者がトイレ立ち寄りの際に記入しているものと推測され、宿泊者数としての参考にはならない。

(2) 小屋内人数、テント張数

年	月	高塚		新高塚		淀川		鹿之沢		石塚		白谷	
		人数	テント数	人数	テント数	人数	テント数	人数	テント数	人数	テント数	人数	テント数
2015	9	78	18	65	8	77	2	39	1	43	1	1	0
	10	81	10	144	15	26	2	57	4	19	2	10	0
	11	76	13	114	9	1	0	78	2	26	0	14	0
	12	10	0	26	2	5	1	17	1	8	0	8	0
2016	1	12	0	4	0	1	0	1	0	4	2	0	0
	2	12	0	5	0	2	0	4	0	4	0	3	0
	3	155	45	125	9	8	1	28	1	27	0	47	0
	4	122	10	64	6	51	13	46	1	32	0	29	0
	5	178	51	206	47	30	1	129	13	74	5	18	0
	6	68	7	25	2	36	0	38	0	12	0	1	0
	7	79	22	52	3	9	0	37	2	25	2	8	1
	8	89	41	104	15	19	1	28	3	28	0	64	5
合計		960	217	934	116	265	21	502	28	302	12	203	6
記入率		39.3		27.6		16.7		44.0		29.5		19.9	



※  青色は小屋内人数、赤色はテント張数。円の大きさは合計値に比例する。



- ・ 記入率の高い小屋では、小屋内人数、テント張数ともに5月が最も多く、3月、8月、10月、11月も多かった。
- ・ テント張数は高塚、新高塚で多く、鹿之沢、石塚、白谷では少ない傾向から、テント場の広さが影響していると推測される。

(3) 利用者の集中した上位 10 日

高塚(16人)		新高塚(40人)		淀川(40人)		鹿之沢(20人)		石塚(14人)		白谷(40人)	
月日	人数	月日	人数	月日	人数	月日	人数	月日	人数	月日	人数
3/28 月	24	3/27 日	50	5/11 水	20	5/2 月	20	4/30 土	16	4/30 土	13
3/27 日	20	5/21 土	50	6/3 金	16	5/1 日	18	5/2 月	13	10/31 土	8
3/29 火	17	5/28 土	45	4/28 木	15	11/5 木	15	3/2 水	11	5/5 木	7
5/16 月	17	5/17 火	40	9/18 金	12	11/10 火	14	5/14 土	9	3/17 木	7
3/19 土	16	5/1 日	33	10/18 日	12	6/4 土	13	5/3 火	9	3/23 水	7
5/17 火	16	10/19 月	33	9/11 金	10	5/5 木	13	5/30 月	8	11/1 日	6
10/13 火	15	10/10 土	31	6/4 土	10	4/30 土	12	11/2 月	8	8/17 水	6
11/16 月	15	11/6 金	30	4/25 月	10	5/14 土	11	5/19 木	7	5/23 月	6
11/22 日	15	4/23 土	27	9/10 木	10	11/11 水	10	9/19 土	7	3/11 金	6
5/1 日	15	10/3 土	25	9/3 木	10	9/19 土	9	7/30 土	6	8/24 水	5

高塚		新高塚		淀川		鹿之沢		石塚		白谷	
月日	張数	月日	張数	月日	張数	月日	張数	月日	張数	月日	張数
3/19 土	23	5/1 日	28	4/30 土	10	5/2 月	4	5/2 月	1	8/24 水	4
5/4 水	15	5/21 土	10	4/28 木	2	5/15 日	3	5/14 土	1	7/31 日	1
5/1 日	13	10/10 土	8	10/11 日	2	5/1 日	2	5/30 月	1	8/15 月	1
8/15 月	9	4/23 土	6	9/11 金	1	5/14 土	2	5/13 金	1		
3/29 火	8	3/20 日	6	4/6 水	1	7/2 土	2	7/5 火	1		
9/24 木	6	11/6 金	5	9/12 土	1	10/15 木	2	5/10 火	1		
5/31 火	6	5/17 火	4	12/6 日	1	11/5 木	1	10/25 日	1		
8/11 木	6	8/12 金	4	5/9 月	1	11/10 火	1	7/13 水	1		
3/27 日	5	5/19 木	4	8/24 水	1	4/30 土	1	10/26 月	1		
11/22 日	5	11/7 土	3	3/27 日	1	5/12 木	1	9/4 金	1		

- ・ 小屋内人数、テント張数ともに3月下旬、ゴールデンウィーク、シルバーウィークの期間に集中しやすい傾向。
- ・ 高塚、新高塚は5月中下旬のシャクナゲ開花時期にも利用者の集中がみられる。
- ・ 小屋の収容人数を超えるほどの利用者の集中は、年間でも数日しかない。