

## 利用に関するモニタリングについて

環境省屋久島自然保護官事務所

屋久島世界遺産管理計画のモニタリング計画に基づき、以下の利用に関するモニタリングを実施したので、結果を報告します。

- ①特異な自然景観資源の現況【ID7】
- ②主要山岳部における登山者数【ID19】
- ③携帯トイレ利用者数【ID21】
- ④レクリエーション利用や観光業の実態【ID23】
- ⑤登山道周辺の荒廃状況、植生変化【ID24】

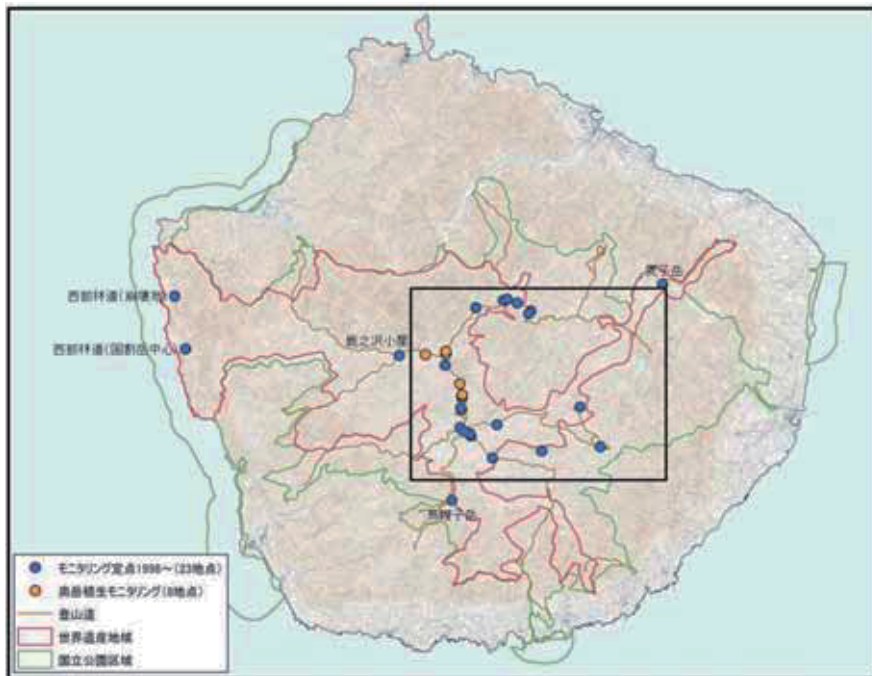
## 【モニタリング項目 ID7：特異な自然景観資源の現況】

### 1. モニタリング計画での位置づけ

- (1) 管理目標 I：天然スギに代表される特異な自然景観が維持されていること。
- (2) 評価項目 B：その他の特異な自然景観資源が適切に保護・管理されていること
- (3) モニタリング項目：その他の特異な自然景観資源の現状把握
- (4) 評価指標：特異な自然景観資源の現況

### 2. 評価基準と調査箇所等

- (1) 評価基準：特異な自然景観資源の規模・形態等に著しい変化が見られないこと
- (2) 調査箇所及び頻度
  - ①調査箇所 島内全域 21 地点
  - ②調査頻度 毎年
  - ③調査内容 定期的に巡視し写真撮影により確認



### 3. 調査結果概要

別添のとおり。

モニタリング定点撮影（景観）まとめ

環境省・林野庁合同 赤セルは現在の定点では把握しにくい要素

No	撮影地点	目的	主な変化	想定影響要因
1	縄文杉 (99林班)	・根元周辺の植生の推移 ・杉の幹、枝等の変化 ・着生植物の変化 ・ヤマグルマ等の周囲の植生と景観の推移	・デッキと植生保護柵の設置により、利用者の踏みつけ、シカの採食がなくなり、根元周辺の植生が増加	踏圧 シカ
2	大王杉 (99林班)	・杉の幹、枝等の変化 ・着生植物の変化 ・周囲の植生と景観の推移 ・歩道の状況の推移	・土留めの消失、土壌の流出	踏圧 流水
3	翁杉 (99林班)	・杉の幹、枝等の変化 ・周囲の植生と景観の推移 ・着生植物の変化 ・根元周辺の植生の推移 ・幹の蘚苔類の推移		
4	紀元杉 (81林班)	・杉の幹、枝等の変化 ・着生植物の変化 ・周囲の植生と景観の推移 ・山腹工の推移		
5	仏陀杉 (84林班)	・杉の幹、枝等の変化 ・周囲の植生と景観の推移 ・着生植物の変化	・デッキ設置により樹幹に触れることが制限され、付着蘚苔類が増加	樹幹触り 流水
6	花之江河 (22林班)	・湿原の土石流入、混入植生の推移 ・湿原周辺のヤクスギ等の景観の推移 ・木道の状況の推移	・土砂の流入、植生の減少	踏圧 シカ
7	小花之江河 (82林班外)	・湿原の土石流入、混入植生の推移 ・湿原周辺のヤクスギ等の景観の推移 ・木道の状況の推移	・植生の減少	踏圧 シカ
8	ウイルソン株 (99林班)	・株の腐食の状況推移 ・株の蘚苔類の状況の推移 ・周辺の木の根の露出状況 ・周辺の景観の推移	・立入防止柵設置により株周辺の蘚苔類・植生が増加	踏圧
9	ウイルソン株周辺 (99林班)	・周辺小杉群等の林相の推移 ・ウイルソン株裏側の状況推移		
10	淀川小屋周辺 (82林班)	・周辺の植生と景観の推移 ・歩道の状況 ・淀川小屋の状況の推移		
11	高塚小屋 (99林班)	・ヒメシャラ、ヤマグルマ等周囲の景観の推移 ・歩道の状況 ・周辺の木の根の露出状況 ・高塚小屋の状況の推移		
12	西部林道 (国割岳中心)	・植生、景観等の状況推移 ・枯損木状況の推移		
13	西部林道 (崩壊地)	・山地崩壊の状況 ・植生等景観の推移		
14	投石平 (22林班外)	・黒味岳山麓の白骨樹の状況推移 ・歩道の状況 ・投石平周辺の人による荒廃及び植物の状況推移		

※黄色セルは、次頁に写真を示す。

環境省独自

赤セルは現在の定点では把握しにくい要素

No	撮影地点	目的	主な変化	想定影響要因
15	高盤岳展望台	・展望台からの全方向(360度)の景観の推移 ・山地崩壊等の状況 ・展望所の踏み付け状況		
16	ビヤクシン岳展望台	・ピークからの全方向(360度)の景観の推移 ・山地崩壊の状況	・展望台脇のスギの白骨化	
17	鹿之沢小屋	・植生等周辺の景観の推移 ・周辺の木の根の露出状況 ・鹿之沢小屋の状況の推移	・小屋前スペースの裸地化、植生の減少	踏圧
18	石塚小屋直前岩場	・植生等周辺の景観の推移 ・山地崩壊の状況		
19	太忠岳	・安房方面の植生等景観の状況 ・山地崩落等の状況 ・割石岳方面の植生等の景観の状況		
20	愛子岳	・宮之浦岳方面の植生等景観の状況 ・山地崩落等の状況 ・小杉谷方面の植生等の景観の状況		
21	新高塚避難小屋	・植生等周辺の景観の推移 ・周辺の木の根の露出状況 ・新高塚小屋の状況の推移	・土壌の流出、木の根の露出	踏圧 流水
22	烏帽子岳	・全方向の景観の推移 ・山地崩壊等の状況		
23	宮之浦岳山頂	・焼野三叉路方面の植生等景観の推移 ・山地崩落等の状況 ・栗生方面の植生等景観の推移 ・歩道の推移 ・山頂の踏みつけ状況の推移		

※黄色セルは、次頁に写真を示す。







7 | 小花之江河 | 植生の減少



2005.8.10



2015.7.31

8 | ウィルソン株 | 株上の蘚苔類・植生の増加



1998.12.15



2006.10.19



2015.8.7

17 | 鹿之沢小屋 | テント場の裸地化、植生の減少



2009.9.1



2015.10.29

21 | 新高塚避難小屋 | 土壌の流出、木の根の露出



2008.5.20



2015.5.14



### 3. 調査結果

#### (1) 登山者数の経年変化

登山者カウンター一年別推測データ (人数)		※推測値は欠測月の前後3か年をもとに算出									
年	地点、方向	大株		楠川		淀川		高塚		モッチョム	
		入山	下山	入山	下山	入山	下山	入山	下山	入山	下山
1999年	平成11年	14183	15642	1835	2039	7732	5603	-	-	-	-
2000年	平成12年	29717	32829	2435	4353	17035	11687	-	-	-	-
2001年	平成13年	43741	45794	6438	5973	17255	20157	-	-	-	-
2002年	平成14年	34056	38939	3798	4823	16522	13897	-	-	-	-
2003年	平成15年	40834	42738	4432	5254	17916	12301	-	-	-	-
2004年	平成16年	41866	47125	3659	4891	17203	11152	-	-	-	-
2005年	平成17年	53619	56158	3639	5325	20470	14274	-	-	-	-
2006年	平成18年	63237	63589	3482	4770	14585	11376	-	-	-	-
2007年	平成19年	67074	67779	5188	6459	14839	11372	-	-	-	-
2008年	平成20年	92609	84565	6102	7805	16490	12597	-	-	-	-
2009年	平成21年	91015	85082	5271	8375	14854	11353	1562	2942	1033	1036
2010年	平成22年	89623	83517	8741	8999	12420	9390	4458	7866	1488	1580
2011年	平成23年	82620	78205	8686	9114	12463	9326	3887	7166	N.D.	N.D.
2012年	平成24年	83862	82898	9086	9130	13322	9922	N.D.	N.D.	N.D.	N.D.
2013年	平成25年	83466	85025	N.D.	N.D.	N.D.	N.D.	3779	7307	N.D.	N.D.
2014年	平成26年	74402	75732	N.D.	N.D.	N.D.	N.D.	N.D.	N.D.	N.D.	N.D.
2015年	平成27年	59691	58564	6280	7083	13240	9679	2540	5877	1223	1203

#### ① 縄文杉ルート (荒川登山口・白谷雲水峡⇄縄文杉方面)

- ・2015年は約60,000人が利用。うち、白谷雲水峡から縄文杉方面への入山者は約6,000人。
- ・2008年から減少傾向に転じ、2015年は2006年並みまで減少。

#### ② 宮之浦岳ルート (淀川登山口⇄宮之浦岳方面)

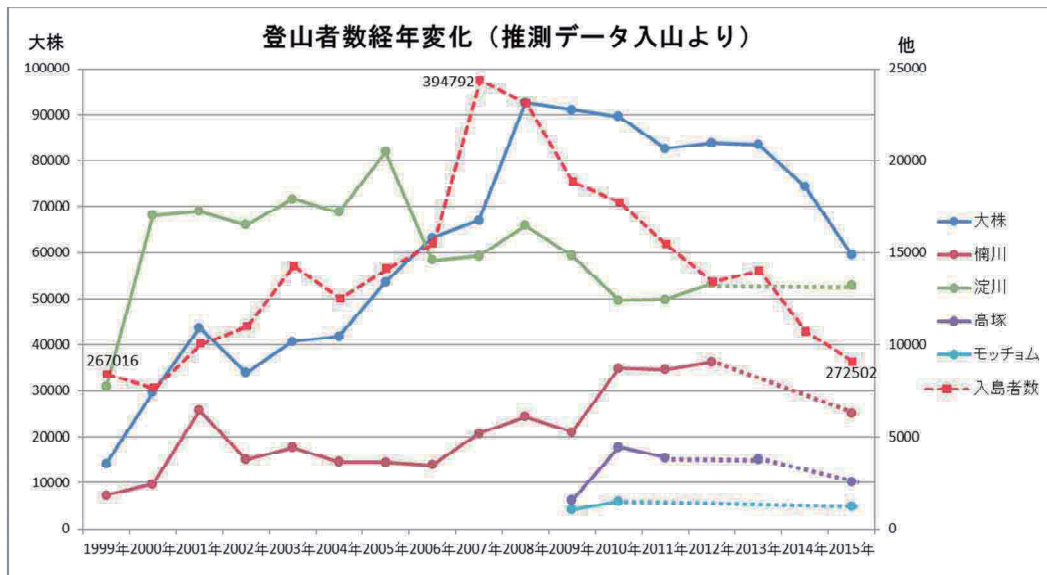
- ・欠測期間があるものの、2010年以降は13,000人前後で横ばい傾向。このうち、3,000人程度が宮之浦岳往復ではない行程の登山者と推定される。

#### ③ 宮之浦岳・縄文杉縦走ルート (淀川登山口⇄新高塚小屋⇄縄文杉方面)

- ・登り下り延べ10,000人程度の通行者。
- ・ただし、淀川カウンターの数値を考慮すると下りは誤差がある可能性。

#### ④ モッチョム岳 (モッチョム岳登山口⇄万代杉・モッチョム岳)

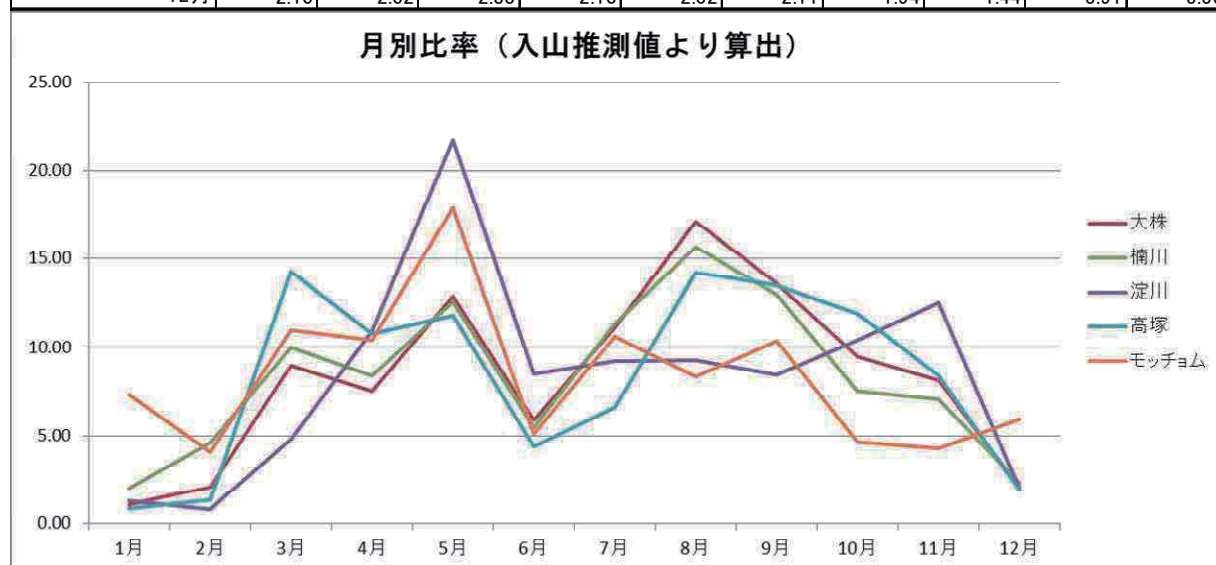
- ・欠測が多いが、カウンター設置以後の入山者は1,000～1,500人程度。





## (2) 入山者数の月ごとの比率

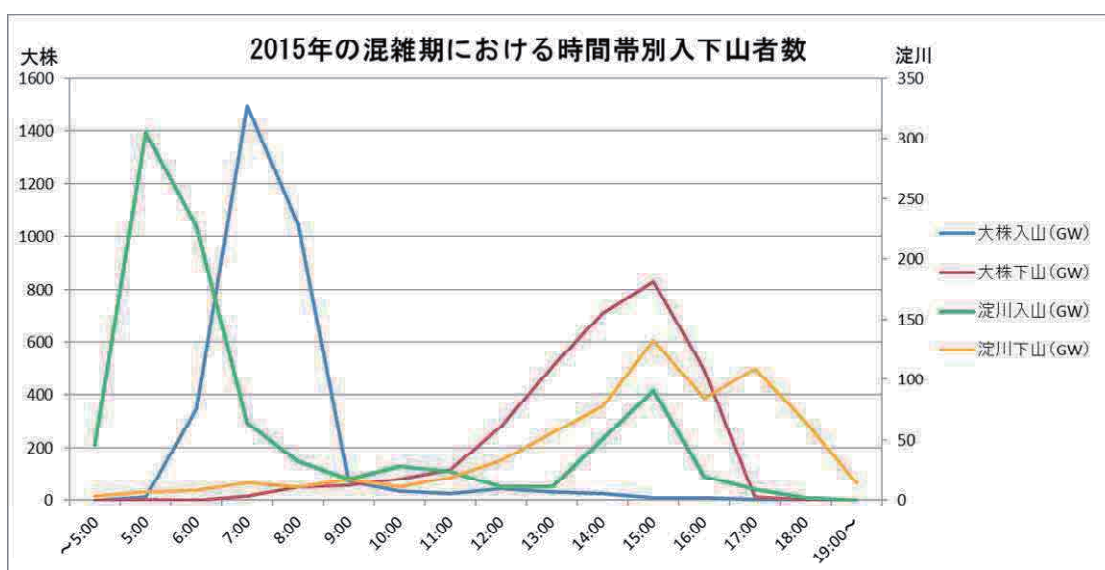
登山者カウンターデータ月別比率 (%)			※比率は推測データの1999～2015までの平均を基に算出							
月	大株		楠川		淀川		高塚		モッチョム	
	入山	下山	入山	下山	入山	下山	入山	下山	入山	下山
1月	1.11	1.09	2.04	1.67	1.32	1.45	0.90	0.51	7.31	7.25
2月	2.07	1.96	4.61	3.18	0.85	1.01	1.36	1.04	4.11	4.02
3月	8.99	8.47	10.01	9.22	4.81	5.61	14.24	7.91	10.99	11.24
4月	7.52	7.55	8.43	8.54	10.95	10.60	10.77	9.82	10.40	10.69
5月	12.86	13.56	12.57	15.85	21.73	21.16	11.80	19.19	17.84	18.10
6月	5.89	5.95	5.45	5.68	8.48	8.79	4.41	5.13	5.12	4.92
7月	11.14	11.14	11.31	10.35	9.23	9.42	6.59	6.35	10.63	10.68
8月	17.08	16.50	15.65	14.54	9.25	9.83	14.21	13.24	8.37	8.75
9月	13.62	13.78	13.00	12.34	8.43	8.09	13.49	14.74	10.37	10.36
10月	9.47	9.69	7.52	8.62	10.40	9.98	11.90	10.66	4.63	4.53
11月	8.15	8.28	7.09	7.91	12.52	11.96	8.40	9.97	4.31	3.92
12月	2.10	2.02	2.33	2.10	2.02	2.11	1.94	1.44	5.91	5.55



- ① 縄文杉ルート（荒川登山口・白谷雲水峡⇄縄文杉方面）
  - ・ 7月、8月、9月及び5月の入山が大半を占める。
- ② 宮之浦岳ルート（淀川登山口⇄宮之浦岳方面）
  - ・ 5月の登山者が多い。シャクナゲ開花によるものと推定される。
- ③ 宮之浦岳・縄文杉縦走ルート（淀川登山口⇄新高塚小屋⇄縄文杉方面）
  - ・ 3月から5月、8月から10月の割合が高い。
- ④ モッチョム岳（モッチョム岳登山口⇄万代杉・モッチョム岳）
  - ・ 3月から5月の割合が高い。
  - ・ 奥岳と比較して、冬季（12月、1月）の入山者が割合が高い。

### (3) 縄文杉ルート、宮之浦岳ルートの入下山時間帯

地点、期間 時間帯	大株GW (5/1~5/5)		淀川GW (5/1~5/5)	
	入山	下山	入山	下山
~5:00	0	0	46	3
5:00	11	3	305	7
6:00	345	0	227	8
7:00	1493	15	64	14
8:00	1047	50	32	11
9:00	73	57	18	17
10:00	35	82	28	11
11:00	23	117	24	19
12:00	45	279	11	33
13:00	32	504	11	56
14:00	24	709	51	78
15:00	9	830	91	132
16:00	10	496	20	85
17:00	3	13	9	109
18:00	0	4	2	65
19:00~	0	0	0	14



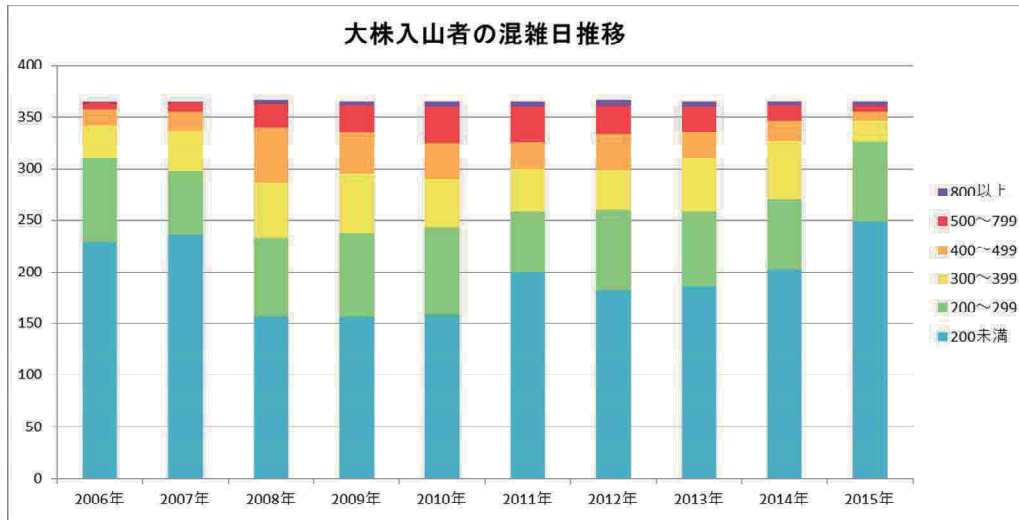
①縄文杉ルート（荒川登山口・白谷雲水峡⇄縄文杉方面）

- ・荒川登山口からの入山は、マイカー規制により 5 時 30 分頃～6 時 30 分頃に限定される。

②宮之浦岳ルート（淀川登山口⇄宮之浦岳方面）

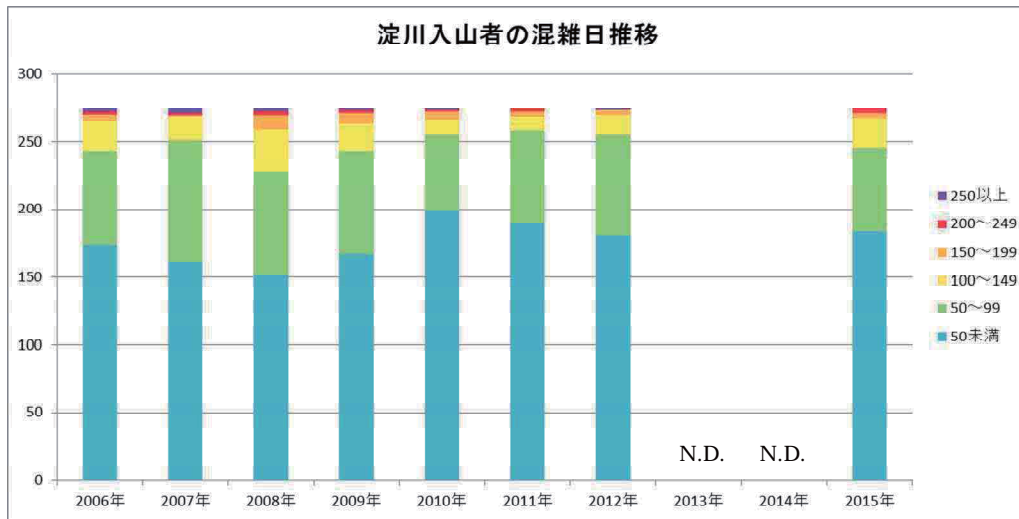
- ・5:00 から 6:59 の間に入山し、15:00 から 17:59 の間に下山する傾向。

(4) 縄文杉ルート、宮之浦岳ルートの利用状況の推移



<2015 年の縄文杉ルートの状況>

- ・ やや混雑日（300～399 人/日）以上の日は 39 日。2006 年は 55 日。
- ・ 混雑日（400～499 人/日）以上の日は 19 日。2006 年は 23 日。
- ・ 大混雑日（500 人以上/日）以上の日は 10 日。2006 年は 8 日。
- ・ 超混雑日（800 人以上/日）の日数は、4 日。2006 年は 1 日。



※淀川カウンターは 3～11 月のデータで作成

<2015 年の縄文杉ルートの状況>

- ・ 50 人未満/日、50～99 人/日の日が多い傾向は変わらない。
- ・ 100 人以上/日の日数は 30 日。2006～2012 年は 17～47 日で推移。
- ・ 200 人以上/日の日数は 4 日。2006～2012 年は 2～6 日で推移。
- ・ 250 人以上/日の日数はなし。2006～2012 年は 1～4 日で推移。



## 【モニタリング項目 ID21：携帯トイレ利用者数】

### 1. モニタリング計画での位置づけ

- (1) 管理目標Ⅲ：観光客等による利用及び人為活動等が世界遺産登録時の価値を損なっていないこと。
- (2) 評価項目 E：観光客等による利用が適正に管理されていること
- (3) モニタリング項目：利用状況の把握
- (4) 評価指標：携帯トイレ利用者数

### 2. 評価基準と調査箇所等

- (1) 評価基準：2014 年までに宮之浦岳ルートを利用する登山者（パーティ別の 60%以上、2022 年までに 90%以上が携帯トイレを所持すること。
- (2) 調査箇所及び頻度
  - ①調査箇所 宮之浦岳ルート
  - ②調査頻度 1～3 年ごと
  - ③調査内容 特定の利用集中日において、アンケート調査により携帯トイレの所持率等を把握する。

### 3. 調査内容

- (1) 実施場所 淀川登山口（下図参照）



## (2) 実施期間

平成 22 年度	9/18-25	計	8 日間
平成 23 年度	4/29-5/6、6/4・5、9/24・25、10/8-10	計	15 日間
平成 24 年度	4/28-5/6、8/11-8/15、9/15、10/6・7	計	15 日間
平成 25 年度	4/27-30、5/3-6、8/15-17、9/15・16、9/21・22、10/12・13	計	17 日間
平成 26 年度	4/27-29、5/2-6、8/10-16、9/13-15、11/2	計	19 日間
平成 27 年度	5/2-6、8/10-16、9/20-22、10/10・11、10/31-11/2	計	20 日間

## (3) 実施時間 4 時 30 分～8 時、10 時～15 時の 8 時間 30 分程度

## (4) アンケート記載事項

- ・アンケート実施時間 ・ガイド有無 ・男女人数（ガイド除く）
- ・年齢層（20 代/30 代/40 代/50 代/60 歳以上）
- ・居住地域（北海道/東北/関東/北陸/東海/関西/中国四国/九州/沖縄/海外/島内）
- ・コース（宮之浦岳日帰/黒味岳日帰/その他日帰/縦走 1 泊/縦走 2 泊以上/その他山泊/左記以外）
- ・携帯トイレ携行数（アンケート実施時に持っていた数）
- ・携帯トイレ購入数（アンケート実施後に購入した数）
- ・山岳部保全募金への協力の有無 ※平成 25 年度から

注) アンケート調査実施時に、併せて山岳部のトイレ状況、携帯トイレ導入経緯の説明、携帯トイレの購入推奨、携帯トイレの使用方法、ブースや回収ボックスの位置、山岳部保全募金の説明と協力呼びかけを行っている。

## 4. 調査結果と評価

## (1) 調査結果

	22年度 (2010)	23年度 (2011)	24年度 (2012)	25年度 (2013)	26年度 (2014)	27年度 (2015)
	8日間	15日間	15日間	17日間	19日間	20日間
アンケート実施数	220	401	661	568	503	348
携帯トイレ携行グループ数	57	195	384	362	370	269
〃 未携行グループ数	163	206	277	206	133	79
携帯トイレ携行率	26%	49%	58%	64%	74%	77%

※平成 22 年度調査は、携帯トイレ導入初年度。

## (2) 評価

2014 年の携帯トイレ携行率は、評価基準である 60%をクリアしている。  
 今後は、携帯トイレの携行率ではなく、使用率の把握と向上を試みる。

## 【モニタリング項目 ID23：レクリエーション利用や観光業実態】

### 1. モニタリング計画での位置づけ

- (1) 管理目標Ⅲ：観光客等による利用及び人為活動等が世界遺産登録時の価値を損なっていないこと。
- (2) 評価項目 E：観光客等による利用が適正に管理されていること
- (3) モニタリング項目：利用状況の把握
- (4) 評価指標：レクリエーション利用や観光業実態

### 2. 評価基準と調査箇所等

- (1) 評価基準：－
- (2) 調査箇所及び頻度
  - ①調査箇所 屋久島全域
  - ②調査頻度 5～10年ごと
  - ③調査内容 観光客の属性や利用形態及びガイドツアーの実態等の観光関連に係る基本情報を把握

### 3. 調査内容

#### (1) 利用の質に関するモニタリング

- ◆調査期間 年度内4期間（5・8・11・1月の計18日間）
- ◆調査地点等 宮之浦港、安房港、屋久島空港
- ◆調査対象 来島目的把握調査：船舶、航空機を利用して島外に出る人  
来島者調査：来島目的が観光の人
- ◆調査方法 来島目的把握調査：対面聞き取り式  
来島者調査：アンケート式（郵送回収）
- ◆回答数 来島目的把握調査：4,275（声かけ4,324）※11月終了時  
来島者調査：●（配布数●）

#### (2) 利用の数に関するモニタリング

- ・避難小屋の宿泊人数調査（5月～2月頃） ※手法の検討
- ◆島内ガイド事業者、避難小屋宿泊者の協力を得て実施。
- ◆調査方法
  - ①昨年度同様、専用サイトを立ち上げ、ガイド事業者が入山した際に宿泊・通過した避難小屋及びその周辺の利用人数を投稿してもらう。
  - ②各避難小屋にノートを設置し、宿泊者に記載してもらう。（8月～）



## 4. 調査結果

### (1) 利用の質に関するモニタリング

#### ① 来島目的把握調査

	全体				
	2015年3月 (13-15日)	5月 (4-6日)	8月 (7-9日)	11月 (13-15,20-22日)	2016年1月 (22-24,29-31日)
定員	7,911	8,961	8,739	15,162	
搭乗者・乗船者数	2,296	5,703	2,811	4,325	
搭乗率・乗船率	29.0%	63.6%	32.2%	28.5%	
目的把握調査 対象者数(声掛け数)	847	1,630	1,045	1,649	
内、拒否件数	29	22	17	10	
拒否率	3.4%	1.3%	1.6%	0.6%	
目的把握調査 回答者数	818	1,608	1,028	1,639	
抽出率	35.6%	28.2%	36.6%	37.9%	
目的把握調査 回答者数×同 行者数	1,874	3,892	2,449	3,699	
抽出率	81.6%	68.2%	87.1%	85.5%	
居住地	島民割合	25.0%	5.9%	24.3%	28.6%
	島外割合	75.0%	94.1%	75.7%	71.4%
外国人比率	島民	0.0%	0.0%	0.0%	0.0%
	島外	2.9%	2.0%	8.9%	5.9%
【日本人のみ】 島外者に占める 来島目的割合 (複数回答)	観光	65.3%	66.3%	62.0%	64.7%
	トレッキング	54.8%	81.4%	64.6%	50.2%
	帰省/冠婚葬祭	3.2%	7.1%	7.2%	5.0%
	仕事	11.9%	0.7%	8.9%	16.9%
	修学	8.9%	0.6%	12.0%	12.6%
	不明	0.3%	1.3%	0.8%	0.7%
観光・トレッキング目的割合 (兼観光含む)	78.8%	91.4%	76.2%	70.3%	
対象者に占める観光客割合※	59.6%	86.2%	59.3%	52.0%	
島外者に占める観光客割合※	79.4%	91.5%	78.3%	72.7%	

※観光、トレッキングのいずれかに該当する者、及び、島外に居住する外国人を観光客として扱う

※屋久島空港：3/15(日)、天候不順のため4便欠航。直前まで運航予定だったため搭乗予定者に調査票を配布したが、欠航となった。欠航にともない、他交通機関及び翌日への振り替えが発生。そのため、抽出率の読み取りには注意が必要

※安房港：8/7(金)-8(土)は海上不良のため、安房港発着便は全て宮之浦港発着に変更。時間に変更なし。実際は宮之浦からの出港だが、元々安房からの出港を予定していた方の振り替えが主なため、安房港の欄に記載した



#### ② 来島者調査 (11月調査終了時点)

1. 配布・回収状況

		全体	2015年3月	2015年5月	2015年8月	2015年11月
		3/13-15 (3日間)	3/13-15 (3日間)	5/4-6 (3日間)	8/7-9 (3日間)	11/13-15、20-22 (6日間)
全体	回収数	1,544	213	696	269	366
	配布数	2,846	407	1,253	526	660
	搭乗者・乗船者数	15,135	2,296	5,703	2,811	4,325
	観光客数*	10,147	1,361	4,877	1,664	2,246
	回収率	54.3%	52.3%	55.5%	51.1%	55.5%
	乗客数に対する抽出率	10.2%	9.3%	12.2%	9.6%	8.5%
	観光客数に対する抽出率	15.2%	15.7%	14.3%	16.2%	16.3%
屋久島空港	回収数	567	76	247	91	153
	配布数	1,058	149	438	205	266
	搭乗者・乗船者数	4,163	422	1,583	798	1,360
	観光客数*	3,102	310	1,438	559	795
	回収率	53.6%	51.0%	56.4%	44.4%	57.5%
	乗客数に対する抽出率	13.6%	18.0%	15.6%	11.4%	11.3%
	観光客数に対する抽出率	18.3%	24.6%	17.2%	16.3%	19.2%
宮之浦港 (高速船)	回収数	559	60	271	110	118
	配布数	974	120	460	185	209
	搭乗者・乗船者数	5,626	993	1,995	1,079	1,559
	観光客数*	3,831	569	1,812	652	798
	回収率	57.4%	50.0%	58.9%	59.5%	56.5%
	乗客数に対する抽出率	9.9%	6.0%	13.6%	10.2%	7.6%
	観光客数に対する抽出率	14.6%	10.6%	15.0%	16.3%	14.8%
宮之浦港 (フェリー)	回収数	135	23	64	22	26
	配布数	331	55	154	59	63
	搭乗者・乗船者数	2,326	296	1,177	417	436
	観光客数*	1,508	212	881	212	204
	回収率	40.8%	41.8%	41.6%	37.3%	41.3%
	乗客数に対する抽出率	5.8%	7.8%	5.4%	5.3%	6.0%
	観光客数に対する抽出率	9.0%	10.9%	7.3%	10.4%	12.8%
安房港	回収数	283	54	114	46	69
	配布数	483	83	201	77	122
	搭乗者・乗船者数	3,020	585	948	517	970
	観光客数*	1,706	271	746	241	448
	回収率	58.6%	65.1%	56.7%	59.7%	56.6%
	乗客数に対する抽出率	9.4%	9.2%	12.0%	8.9%	7.1%
	観光客数に対する抽出率	16.6%	20.0%	15.3%	19.1%	15.4%

\*観光客数は、来島目的把握調査より算出した値

2. 集計結果

(1) 回答者の基本属性

		割合 (%)					無回答除く割合 (%)				
		全体 (N=1544)	3月 (N=213)	5月 (N=696)	8月 (N=269)	11月 (N=366)	全体 (N=1497)	3月 (N=209)	5月 (N=655)	8月 (N=265)	11月 (N=354)
性別	男性	44.9%	49.8%	45.8%	38.3%	45.4%	46.4%	50.7%	47.7%	38.9%	46.9%
	女性	52.0%	48.4%	50.3%	60.2%	51.4%	53.6%	49.3%	52.3%	61.1%	53.1%
	無回答	3.0%	1.9%	3.9%	1.5%	3.3%	-	-	-	-	-
年代	20代以下	24.3%	35.2%	24.4%	26.0%	16.4%	25.6%	36.1%	26.0%	27.5%	17.3%
	30代	18.6%	12.7%	19.1%	18.2%	21.3%	19.6%	13.0%	20.3%	19.2%	22.5%
	40代	16.8%	12.7%	18.2%	19.7%	14.2%	17.7%	13.0%	19.4%	20.8%	15.0%
	50代	18.0%	14.6%	19.3%	18.2%	17.5%	19.0%	14.9%	20.5%	19.2%	18.4%
	60代	13.4%	15.5%	11.1%	9.3%	19.7%	14.1%	15.9%	11.8%	9.8%	20.7%
	70代以上	3.8%	7.0%	2.0%	3.3%	5.7%	4.0%	7.2%	2.1%	3.5%	6.1%
	無回答	5.1%	2.3%	5.9%	5.2%	5.2%	-	-	-	-	-
居住地	北海道・東北	3.4%	3.3%	3.3%	2.2%	4.6%	3.6%	3.3%	3.5%	2.3%	4.9%
	関東	32.1%	31.9%	30.7%	36.8%	31.1%	33.3%	32.2%	32.2%	37.8%	32.6%
	中部	15.7%	24.4%	14.9%	10.0%	16.1%	16.3%	24.6%	15.7%	10.3%	16.9%
	近畿	16.2%	18.3%	15.5%	16.4%	16.1%	16.8%	18.5%	16.3%	16.8%	16.9%
	中四国	8.2%	10.3%	8.3%	9.3%	6.0%	8.5%	10.4%	8.7%	9.5%	6.3%
	九州・沖縄 (県外)	13.5%	8.0%	17.1%	10.4%	12.3%	14.1%	8.1%	17.9%	10.7%	12.9%
	九州・沖縄 (県内)	6.3%	2.3%	4.9%	10.0%	8.7%	6.6%	2.4%	5.1%	10.3%	9.1%
	海外	0.8%	0.5%	0.6%	2.2%	0.5%	0.9%	0.5%	0.6%	2.3%	0.6%
	無回答	3.7%	0.9%	4.6%	2.6%	4.4%	-	-	-	-	-
職業	自営業・自由業	8.7%	9.4%	11.4%	5.2%	6.0%	9.0%	9.5%	11.8%	5.3%	6.2%
	会社員・役員	45.3%	28.2%	56.3%	32.7%	43.7%	46.8%	28.6%	58.8%	33.2%	45.1%
	公務員・団体職員	15.3%	7.5%	13.6%	27.1%	14.2%	15.8%	7.6%	14.2%	27.5%	14.6%
	パート・アルバイト	4.3%	6.6%	3.4%	4.1%	4.9%	4.5%	6.7%	3.6%	4.2%	5.1%
	主婦	9.0%	11.3%	6.6%	10.8%	10.9%	9.3%	11.4%	6.9%	10.9%	11.3%
	学生	7.1%	28.2%	2.4%	7.8%	3.0%	7.3%	28.6%	2.5%	7.9%	3.1%
	無職	5.8%	7.5%	1.7%	8.2%	10.9%	6.0%	7.6%	1.8%	8.3%	11.3%
	その他	1.4%	0.0%	0.3%	2.6%	3.3%	1.4%	0.0%	0.3%	2.6%	3.4%
	無回答	3.0%	1.4%	4.2%	1.5%	3.0%	-	-	-	-	-
	登山 (複数回答)	経験なし	6.0%	11.3%	4.9%	6.7%	4.4%	6.3%	11.7%	5.2%	6.9%
今回が初めて		11.4%	11.7%	9.9%	13.8%	12.3%	12.0%	12.1%	10.5%	14.2%	13.1%
公那・砥山等の縦走・ハイキング		45.3%	46.0%	44.1%	48.0%	45.4%	47.6%	47.6%	46.6%	49.4%	49.3%
日帰り登山		54.3%	47.4%	56.9%	51.7%	55.2%	57.0%	49.0%	60.1%	53.3%	58.7%
山小屋泊登山		25.8%	18.3%	30.0%	20.8%	25.7%	27.1%	18.9%	31.7%	21.5%	27.3%
テント泊登山		15.7%	11.7%	21.8%	8.2%	12.0%	16.5%	12.1%	23.1%	8.4%	12.8%
沢登り・岩登り		7.8%	5.2%	8.5%	5.9%	9.6%	8.2%	5.3%	9.0%	6.1%	10.2%
無回答	4.8%	3.3%	5.3%	3.0%	6.0%	-	-	-	-	-	

※青色：単一回答、緑色：複数回答

(2) 屋久島全体の観光客の動向・意識 (兼観光含む)

		割合 (%)					無回答除く割合 (%)				
		全体(N=1544)	3月(N=213)	5月(N=696)	8月(N=269)	11月(N=366)	全体(N=1536)	3月(N=211)	5月(N=696)	8月(N=267)	11月(N=365)
天候 (複数回答)	晴れ	86.8%	93.0%	91.5%	96.3%	67.2%	87.2%	93.8%	91.9%	97.0%	67.4%
	曇り	68.7%	35.7%	77.2%	61.0%	77.3%	69.0%	36.0%	77.5%	61.4%	77.5%
	小雨	62.4%	0.0%	77.0%	58.7%	73.8%	62.8%	0.0%	77.3%	59.2%	74.0%
	大雨	47.4%	16.4%	56.5%	32.0%	59.6%	47.7%	16.6%	56.7%	32.2%	59.7%
	雪	0.5%	2.8%	0.3%	0.0%	0.0%	0.5%	2.8%	0.3%	0.0%	0.0%
	みぞれ・あられ・ひょう	0.1%	0.5%	0.1%	0.0%	0.0%	0.1%	0.5%	0.1%	0.0%	0.0%
	雷	4.7%	0.0%	1.9%	15.2%	4.9%	4.7%	0.0%	1.9%	15.4%	4.9%
	無回答	0.5%	0.9%	0.4%	0.7%	0.3%	-	-	-	-	-
		全体(N=1544)	3月(N=213)	5月(N=696)	8月(N=269)	11月(N=366)	全体(N=1544)	3月(N=213)	5月(N=696)	8月(N=269)	11月(N=366)
出域 港	屋久島空港	36.7%	35.7%	35.5%	33.8%	41.8%	36.7%	35.7%	35.5%	33.8%	41.8%
	宮之浦港	44.9%	39.0%	48.1%	49.1%	39.3%	44.9%	39.0%	48.1%	49.1%	39.3%
	宮之浦港(高速船)	36.5%	28.2%	38.9%	42.4%	32.2%	36.5%	28.2%	38.9%	42.4%	32.2%
	宮之浦港(フェリー)	8.5%	10.8%	9.2%	6.7%	7.1%	8.5%	10.8%	9.2%	6.7%	7.1%
	安房港	18.3%	25.4%	16.4%	17.1%	18.9%	18.3%	25.4%	16.4%	17.1%	18.9%
		全体(N=1544)	3月(N=213)	5月(N=696)	8月(N=269)	11月(N=366)	全体(N=1528)	3月(N=211)	5月(N=689)	8月(N=266)	11月(N=362)
同行者 (申込単位)	家族旅行	21.0%	17.8%	22.1%	30.5%	13.7%	21.2%	18.0%	22.4%	30.8%	13.8%
	夫婦旅行	21.7%	18.3%	23.4%	16.4%	24.3%	21.9%	18.5%	23.7%	16.5%	24.6%
	友人旅行	22.6%	20.2%	26.1%	24.2%	16.1%	22.8%	20.4%	26.4%	24.4%	16.3%
	カップル旅行	6.5%	4.7%	9.5%	5.2%	3.0%	6.6%	4.7%	9.6%	5.3%	3.0%
	団体旅行	6.8%	11.7%	2.6%	4.8%	13.4%	6.9%	11.8%	2.6%	4.9%	13.5%
	二人旅	19.0%	23.0%	14.7%	16.7%	26.5%	19.2%	23.2%	14.8%	16.9%	26.8%
	その他	1.4%	3.3%	0.6%	1.1%	1.9%	1.4%	3.3%	0.6%	1.1%	1.9%
	無回答	1.0%	0.9%	1.0%	1.1%	1.1%	-	-	-	-	-
		全体(N=1544)	3月(N=213)	5月(N=696)	8月(N=269)	11月(N=366)	全体(N=1528)	3月(N=211)	5月(N=689)	8月(N=266)	11月(N=362)
*1家族旅行 行内訳	子連れ	8.4%	4.7%	8.9%	19.7%	1.1%	9.4%	5.3%	9.8%	22.1%	1.3%
	大人のみ(18歳以上)	9.5%	10.8%	9.9%	6.3%	10.4%	10.7%	12.2%	10.9%	7.1%	12.5%
	三世代	1.0%	0.5%	1.6%	1.5%	0.0%	1.2%	0.5%	1.7%	1.7%	0.0%
	無回答	2.1%	1.9%	1.7%	3.0%	2.2%	-	-	-	-	-
		全体(N=1544)	3月(N=213)	5月(N=696)	8月(N=269)	11月(N=366)	全体(N=1528)	3月(N=211)	5月(N=689)	8月(N=266)	11月(N=362)
*2友人旅行 行内訳	男性のみ	5.6%	7.0%	6.5%	5.2%	3.3%	6.0%	7.5%	6.9%	5.7%	3.7%
	女性のみ	10.1%	8.9%	11.1%	13.4%	6.6%	10.9%	9.4%	11.8%	14.7%	7.4%
	男女混合	5.4%	3.3%	7.2%	3.7%	4.6%	5.9%	3.5%	7.7%	4.1%	5.2%
	無回答	1.5%	0.9%	1.4%	1.9%	1.6%	-	-	-	-	-
		全体(N=1544)	3月(N=213)	5月(N=696)	8月(N=269)	11月(N=366)	全体(N=1497)	3月(N=202)	5月(N=681)	8月(N=262)	11月(N=352)
同行者数 (申込単位)	1人	19.1%	23.0%	14.7%	16.7%	27.0%	19.7%	24.3%	15.0%	17.2%	28.1%
	2人	46.2%	39.4%	51.0%	44.2%	42.6%	47.7%	41.6%	52.1%	45.4%	44.3%
	3~5人	22.0%	19.7%	26.1%	25.3%	12.8%	22.6%	20.8%	26.7%	26.0%	13.4%
	6~9人	4.9%	8.5%	4.0%	3.7%	5.5%	5.1%	8.9%	4.1%	3.8%	5.7%
	10人以上	4.7%	4.2%	2.0%	7.4%	8.2%	4.9%	4.5%	2.1%	7.6%	8.5%
	無回答	3.0%	5.2%	2.2%	2.6%	3.8%	-	-	-	-	-
		全体(N=1544)	3月(N=213)	5月(N=696)	8月(N=269)	11月(N=366)	全体(N=1536)	3月(N=211)	5月(N=695)	8月(N=268)	11月(N=362)
旅行形態	添乗員同行	14.0%	23.9%	9.5%	8.6%	20.8%	14.1%	24.2%	9.5%	8.6%	21.0%
	パッケージ(フリープラン)	23.1%	23.5%	19.4%	26.4%	27.6%	23.2%	23.7%	19.4%	26.5%	27.9%
	個人手配	62.4%	51.6%	71.0%	64.7%	50.5%	62.7%	52.1%	71.1%	64.9%	51.1%
	無回答	0.5%	0.9%	0.1%	0.4%	1.1%	-	-	-	-	-
		全体(N=1544)	3月(N=213)	5月(N=696)	8月(N=269)	11月(N=366)	全体(N=1543)	3月(N=213)	5月(N=696)	8月(N=269)	11月(N=365)
来訪回数	初来訪者	77.0%	85.4%	77.6%	75.5%	72.1%	77.1%	85.4%	77.6%	75.5%	72.3%
	2~4回	17.4%	10.8%	18.2%	18.2%	19.1%	17.4%	10.8%	18.2%	18.2%	19.2%
	5回目以上	5.5%	3.8%	4.2%	6.3%	8.5%	5.5%	3.8%	4.2%	6.3%	8.5%
	無回答	0.1%	0.0%	0.0%	0.0%	0.3%	-	-	-	-	-
		全体(N=355)	3月(N=31)	5月(N=156)	8月(N=66)	11月(N=102)	全体(N=1521)	3月(N=208)	5月(N=688)	8月(N=267)	11月(N=358)
(2回目以上の み)前回の来訪	3ヶ月以内	9.6%	6.5%	5.8%	12.1%	14.7%	10.2%	7.7%	6.1%	12.5%	16.0%
	半年以内	9.0%	6.5%	8.3%	7.6%	11.8%	9.6%	7.7%	8.8%	7.8%	12.8%
	1年以内	21.1%	9.7%	24.4%	30.3%	13.7%	22.6%	11.5%	25.7%	31.3%	14.9%
	5年以内	23.7%	32.3%	21.8%	16.7%	28.4%	25.3%	38.5%	23.0%	17.2%	30.9%
	10年以内	14.4%	16.1%	17.3%	10.6%	11.8%	15.4%	19.2%	18.2%	10.9%	12.8%
	それ以上前	15.8%	12.9%	17.3%	19.7%	11.8%	16.9%	15.4%	18.2%	20.3%	12.8%
無回答	6.5%	16.1%	5.1%	3.0%	7.8%	-	-	-	-	-	
		全体(N=1544)	3月(N=213)	5月(N=696)	8月(N=269)	11月(N=366)	全体(N=1541)	3月(N=213)	5月(N=696)	8月(N=267)	11月(N=365)
滞在 日数	日帰り	1.4%	1.9%	1.1%	1.5%	1.4%	1.4%	1.9%	1.1%	1.5%	1.4%
	1泊2日	10.2%	17.8%	7.2%	6.3%	14.5%	10.3%	17.8%	7.2%	6.4%	14.5%
	2泊3日	43.9%	46.0%	41.1%	42.4%	49.2%	44.0%	46.0%	41.1%	42.7%	49.3%
	3泊4日	30.4%	26.3%	34.3%	34.8%	22.1%	30.5%	26.3%	34.3%	35.2%	22.2%
	4泊5日	9.5%	5.2%	12.1%	6.7%	9.3%	9.5%	5.2%	12.1%	6.7%	9.3%
	5泊以上	4.3%	2.8%	4.2%	7.4%	3.3%	4.3%	2.8%	4.2%	7.5%	3.3%
	無回答	0.2%	0.0%	0.0%	0.7%	0.3%	-	-	-	-	-
		全体(N=1544)	3月(N=213)	5月(N=696)	8月(N=269)	11月(N=366)	全体(N=1477)	3月(N=202)	5月(N=663)	8月(N=261)	11月(N=351)
消費 総額	4万円未満	12.6%	20.7%	10.5%	15.6%	9.8%	13.2%	21.8%	11.0%	16.1%	10.3%
	4~8万円未満	20.9%	23.5%	21.3%	18.2%	20.8%	21.9%	24.8%	22.3%	18.8%	21.7%
	8~12万円未満	30.5%	28.6%	29.5%	26.8%	36.3%	31.9%	30.2%	30.9%	27.6%	37.9%
	12~16万円未満	14.8%	11.3%	12.9%	19.7%	16.9%	15.5%	11.9%	13.6%	20.3%	17.7%
	16~20万円未満	10.8%	8.0%	12.2%	10.8%	9.6%	11.2%	8.4%	12.8%	11.1%	10.0%
	20万円以上	6.0%	2.8%	8.9%	5.9%	2.5%	6.3%	3.0%	9.4%	6.1%	2.6%
無回答	4.3%	5.2%	4.7%	3.0%	4.1%	-	-	-	-	-	

※青色：単一回答、緑色：複数回答



平成27年度第2回科学委員会議事2資料

	割合 (%)					無回答除く割合 (%)					
	全体 (N=1544)	3月 (N=213)	5月 (N=696)	8月 (N=269)	11月 (N=366)	全体 (N=1543)	3月 (N=212)	5月 (N=696)	8月 (N=269)	11月 (N=366)	
屋久島で 楽しみたい こと (複数回答)	登山・トレッキング	90.1%	84.5%	93.5%	92.9%	84.7%	90.1%	84.9%	93.5%	92.9%	84.7%
	海レジャー	10.9%	1.9%	6.6%	34.2%	7.4%	11.0%	1.9%	6.6%	34.2%	7.4%
	川レジャー	6.2%	2.3%	4.5%	16.7%	3.8%	6.2%	2.4%	4.5%	16.7%	3.8%
	集落散策など	6.4%	3.3%	8.3%	5.2%	5.5%	6.4%	3.3%	8.3%	5.2%	5.5%
	ガイドツアー参加	9.0%	11.3%	6.5%	10.0%	11.7%	9.0%	11.3%	6.5%	10.0%	11.7%
	自然観賞	50.2%	54.5%	48.0%	52.0%	50.5%	50.2%	54.7%	48.0%	52.0%	50.5%
	観光施設等	9.1%	8.9%	8.6%	7.4%	11.2%	9.1%	9.0%	8.6%	7.4%	11.2%
	文化的名所	3.2%	1.4%	3.2%	2.6%	4.9%	3.2%	1.4%	3.2%	2.6%	4.9%
	食	41.8%	41.3%	43.5%	40.9%	39.6%	41.9%	41.5%	43.5%	40.9%	39.6%
	買い物	9.6%	9.4%	11.2%	5.9%	9.3%	9.6%	9.4%	11.2%	5.9%	9.3%
	温泉	25.3%	24.9%	23.3%	24.2%	30.1%	25.3%	25.0%	23.3%	24.2%	30.1%
	祭り・イベント	0.6%	0.9%	0.4%	1.1%	0.5%	0.6%	0.9%	0.4%	1.1%	0.5%
	目当ての宿泊施設	7.6%	8.9%	7.2%	7.8%	7.4%	7.6%	9.0%	7.2%	7.8%	7.4%
	人との出会いや交流	15.5%	14.6%	15.9%	18.2%	13.4%	15.6%	14.6%	15.9%	18.2%	13.4%
	帰省	0.6%	0.5%	0.7%	0.7%	0.3%	0.6%	0.5%	0.7%	0.7%	0.3%
	その他	2.7%	4.2%	2.0%	1.9%	3.6%	2.7%	4.2%	2.0%	1.9%	3.6%
無回答	0.1%	0.5%	0.0%	0.0%	0.0%	-	-	-	-	-	
	全体 (N=1544)	3月 (N=213)	5月 (N=696)	8月 (N=269)	11月 (N=366)	全体 (N=1498)	3月 (N=203)	5月 (N=671)	8月 (N=265)	11月 (N=359)	
立ち寄り 地点 (複数回答)	白雲水峡	64.1%	62.4%	67.1%	64.3%	59.3%	66.1%	65.5%	69.6%	65.3%	60.4%
	太鼓岩	30.0%	31.5%	34.5%	28.3%	21.9%	30.9%	33.0%	35.8%	28.7%	22.3%
	ヤクスギランド	29.7%	32.4%	25.0%	25.3%	40.4%	30.6%	34.0%	25.9%	25.7%	41.2%
	紀元杉	29.8%	31.5%	28.9%	21.6%	36.6%	30.7%	33.0%	30.0%	21.9%	37.3%
	縄文杉	57.0%	51.6%	62.2%	55.0%	51.6%	58.7%	54.2%	64.5%	55.8%	52.6%
	宮之浦岳	15.9%	7.5%	23.3%	7.4%	13.1%	16.4%	7.9%	24.1%	7.5%	13.4%
	太忠岳	2.9%	0.9%	4.0%	1.9%	2.7%	3.0%	1.0%	4.2%	1.9%	2.8%
	黒味岳	4.5%	1.9%	6.3%	2.2%	4.4%	4.7%	2.0%	6.6%	2.3%	4.5%
	西部林道 (車で通過)	24.1%	25.8%	27.2%	7.8%	29.2%	24.8%	27.1%	28.2%	7.9%	29.8%
	西部林道 (散策)	5.2%	6.1%	6.0%	2.6%	5.2%	5.4%	6.4%	6.3%	2.6%	5.3%
	永田岳	3.2%	1.4%	4.3%	1.5%	3.3%	3.3%	1.5%	4.5%	1.5%	3.3%
	モツチョム岳	3.5%	3.3%	3.9%	2.2%	3.8%	3.6%	3.4%	4.0%	2.3%	3.9%
	愛子岳	0.8%	0.0%	1.1%	0.0%	1.4%	0.9%	0.0%	1.2%	0.0%	1.4%
	龍神杉	0.8%	0.0%	0.9%	0.7%	1.4%	0.9%	0.0%	0.9%	0.8%	1.4%
	千尋の滝	48.8%	54.5%	44.8%	45.0%	55.7%	50.3%	57.1%	46.5%	45.7%	56.8%
	大川の滝	49.2%	48.8%	47.8%	49.1%	52.2%	50.7%	51.2%	49.6%	49.8%	53.2%
	蛇之口滝	1.7%	0.5%	2.3%	1.9%	1.1%	1.7%	0.5%	2.4%	1.9%	1.1%
	宮之浦川	8.9%	4.7%	10.2%	11.5%	6.8%	9.1%	4.9%	10.6%	11.7%	7.0%
	安房川	16.9%	11.7%	16.1%	21.6%	18.0%	17.4%	12.3%	16.7%	21.9%	18.4%
	粟生川	4.0%	4.2%	2.4%	6.7%	4.6%	4.1%	4.4%	2.5%	6.8%	4.7%
	志戸子ガジュマル公園	9.6%	12.2%	8.8%	7.8%	10.9%	9.9%	12.8%	9.1%	7.9%	11.1%
	ボリカサガク	1.7%	1.9%	1.4%	1.5%	2.5%	1.8%	2.0%	1.5%	1.5%	2.5%
	屋久島パーク・デーン	7.4%	6.1%	8.0%	6.7%	7.7%	7.7%	6.4%	8.3%	6.8%	7.8%
	栗生青少年旅行村	1.6%	1.4%	1.9%	1.1%	1.6%	1.7%	1.5%	1.9%	1.1%	1.7%
	中間のガジュマル	14.8%	17.4%	13.8%	18.2%	12.8%	15.3%	18.2%	14.3%	18.5%	13.1%
	益教神社 (宮之浦)	6.4%	4.7%	7.3%	4.5%	7.1%	6.6%	4.9%	7.6%	4.5%	7.2%
	一湊海水浴場	10.0%	3.3%	5.9%	28.6%	7.9%	10.3%	3.4%	6.1%	29.1%	8.1%
	一湊元浦	2.1%	0.5%	2.4%	2.2%	2.2%	2.1%	0.5%	2.5%	2.3%	2.2%
	田代海岸 (枕状溶岩)	2.3%	1.9%	2.0%	3.7%	1.9%	2.3%	2.0%	2.1%	3.8%	1.9%
	春田浜海水浴場	2.6%	2.8%	2.3%	4.5%	1.6%	2.7%	3.0%	2.4%	4.5%	1.7%
	栗生浜海水浴場	4.3%	1.9%	3.2%	11.9%	2.2%	4.4%	2.0%	3.3%	12.1%	2.2%
	屋久島灯台 (永田灯台)	10.7%	11.7%	11.9%	7.8%	9.8%	11.0%	12.3%	12.4%	7.9%	10.0%
	永田浜	31.8%	25.8%	35.1%	33.5%	27.9%	32.8%	27.1%	36.4%	34.0%	28.4%
	尾之間温泉	22.8%	22.1%	23.6%	21.9%	22.4%	23.5%	23.2%	24.4%	22.3%	22.8%
	平内海中温泉	12.8%	10.8%	12.9%	14.9%	12.0%	13.2%	11.3%	13.4%	15.1%	12.3%
	湯泊温泉	5.8%	2.8%	6.8%	8.2%	4.1%	6.0%	3.0%	7.0%	8.3%	4.2%
	橘川温泉	7.3%	6.6%	9.6%	4.1%	5.7%	7.5%	6.9%	10.0%	4.2%	5.8%
	屋久島町歴史民俗資料館	3.6%	4.2%	3.4%	2.2%	4.6%	3.7%	4.4%	3.6%	2.3%	4.7%
	屋久島環境文化村センター	16.8%	18.3%	14.9%	19.0%	17.8%	17.3%	19.2%	15.5%	19.2%	18.1%
	屋久島自然館	16.7%	16.9%	16.8%	15.2%	17.5%	17.2%	17.7%	17.4%	15.5%	17.8%
屋久島うみがめ館	4.2%	3.8%	4.6%	6.7%	1.9%	4.3%	3.9%	4.8%	6.8%	1.9%	
屋久島世界遺産センター	4.3%	2.3%	5.0%	1.5%	6.0%	4.4%	2.5%	5.2%	1.5%	6.1%	
その他	5.6%	3.3%	4.5%	10.0%	6.0%	5.8%	3.4%	4.6%	10.2%	6.1%	
無回答	3.0%	4.7%	3.6%	1.5%	1.9%	-	-	-	-	-	
	全体 (N=1544)	3月 (N=213)	5月 (N=696)	8月 (N=269)	11月 (N=366)	全体 (N=1498)	3月 (N=203)	5月 (N=671)	8月 (N=265)	11月 (N=359)	
立ち寄り 地点 (資源タイプ別)	山岳地域	93.9%	91.1%	94.3%	93.7%	95.1%	96.8%	95.6%	97.8%	95.1%	96.9%
	滝・川	67.8%	71.4%	63.2%	72.1%	71.3%	69.9%	74.9%	65.6%	73.2%	72.7%
	公園・キャンプ場・里	30.6%	32.4%	30.0%	29.4%	31.4%	31.5%	34.0%	31.1%	29.8%	32.0%
	海水浴場・海	43.5%	35.7%	43.5%	58.4%	36.9%	44.8%	37.4%	45.2%	59.2%	37.6%
	温泉	35.9%	32.9%	37.6%	35.7%	34.4%	37.0%	34.5%	39.0%	36.2%	35.1%
	博物館・資料館	33.1%	31.9%	31.0%	35.3%	36.1%	34.1%	33.5%	32.2%	35.8%	36.8%
	その他	5.6%	3.3%	4.5%	10.0%	6.0%	5.8%	3.4%	4.6%	10.2%	6.1%
無回答	3.0%	4.7%	3.6%	1.5%	1.9%	-	-	-	-	-	

※青色：単一回答、緑色：複数回答

平成 27 年度第 2 回科学委員会議事 2 資料

		割合 (%)					無回答除く割合 (%)				
		全体 (N=1544)	3月 (N=213)	5月 (N=696)	8月 (N=269)	11月 (N=366)	全体 (N=1502)	3月 (N=208)	5月 (N=675)	8月 (N=264)	11月 (N=355)
活動内容 (複数回答)	トレッキング・登山	89.6%	90.1%	93.5%	91.1%	80.9%	92.1%	92.3%	96.4%	92.8%	83.4%
	ダイビング	4.7%	0.9%	3.6%	11.9%	3.6%	4.8%	1.0%	3.7%	12.1%	3.7%
	シュノーケリング	4.0%	0.0%	1.6%	14.9%	2.7%	4.1%	0.0%	1.6%	15.2%	2.8%
	シーカヤック	1.0%	0.9%	1.0%	0.4%	1.6%	1.1%	1.0%	1.0%	0.4%	1.7%
	リバーカヤック・カヌー	4.2%	2.3%	3.2%	11.9%	1.6%	4.3%	2.4%	3.3%	12.1%	1.7%
	沢登り	1.9%	2.8%	1.1%	5.6%	0.3%	2.0%	2.9%	1.2%	5.7%	0.3%
	集落散策など	8.9%	7.0%	11.1%	7.8%	6.8%	9.2%	7.2%	11.4%	8.0%	7.0%
	自然観賞	63.7%	64.3%	61.8%	70.3%	62.0%	65.4%	65.9%	63.7%	71.6%	63.9%
	観光施設等訪問	25.5%	26.3%	22.0%	31.2%	27.3%	26.2%	26.9%	22.7%	31.8%	28.2%
	島の周遊観光	39.1%	41.8%	38.2%	36.8%	41.0%	40.2%	42.8%	39.4%	37.5%	42.3%
	食事	70.3%	72.3%	68.1%	74.3%	70.2%	72.2%	74.0%	70.2%	75.8%	72.4%
	買い物	61.5%	59.2%	60.1%	67.7%	60.9%	63.2%	60.6%	61.9%	68.9%	62.8%
	温泉浴	40.9%	39.9%	40.1%	44.2%	40.7%	42.1%	40.9%	41.3%	45.1%	42.0%
	宿泊(ホテル・民宿等)	76.4%	77.5%	73.3%	77.7%	80.6%	78.5%	79.3%	75.6%	79.2%	83.1%
	宿泊(避難小屋)	7.6%	7.0%	9.1%	4.8%	7.4%	7.9%	7.2%	9.3%	7.2%	7.6%
その他	3.6%	2.8%	3.4%	6.7%	2.2%	3.7%	2.9%	3.6%	6.8%	2.3%	
無回答	2.7%	2.3%	3.0%	1.9%	3.0%	-	-	-	-	-	
		回答数 (N数)					無回答除く割合 (%)				
		全体	3月	5月	8月	11月	全体	3月	5月	8月	11月
ガイドツアー参加率	トレッキング・登山	1,248	156	589	227	276	46.8%	53.2%	39.7%	48.5%	56.9%
	ダイビング	66	2	24	27	13	93.9%	100.0%	91.7%	92.6%	100.0%
	シュノーケリング	53	0	10	34	9	62.3%	-	70.0%	50.0%	100.0%
	シーカヤック	15	2	7	1	5	80.0%	100.0%	85.7%	0.0%	80.0%
	リバーカヤック・カヌー	56	5	21	26	4	87.5%	80.0%	95.2%	84.6%	75.0%
	沢登り	24	6	5	13	0	58.3%	50.0%	60.0%	61.5%	-
	集落散策など	108	14	63	16	15	18.5%	21.4%	12.7%	31.3%	26.7%
	全体										
活動別満足度 (大変満足率)	トレッキング・登山	1,308	168	621	230	289	58.6%	61.3%	57.0%	64.8%	55.4%
	ダイビング	67	2	24	29	12	55.2%	50.0%	54.2%	58.6%	50.0%
	シュノーケリング	55	0	11	35	9	60.0%	-	63.6%	57.1%	66.7%
	シーカヤック	14	1	7	1	5	85.7%	100.0%	85.7%	100.0%	80.0%
	リバーカヤック・カヌー	58	5	21	26	6	58.6%	40.0%	57.1%	57.7%	83.3%
	沢登り	27	5	8	13	1	55.6%	40.0%	37.5%	69.2%	100.0%
	集落散策など	132	15	75	18	24	25.0%	20.0%	28.0%	22.2%	20.8%
	自然観賞	944	135	417	171	221	55.1%	60.7%	55.4%	62.6%	45.2%
	観光施設等訪問	376	56	149	75	96	26.9%	42.9%	22.8%	24.0%	26.0%
	島の周遊観光	582	88	257	90	147	37.1%	43.2%	37.0%	33.3%	36.1%
	食事	1,054	151	463	189	251	35.0%	34.4%	36.9%	36.5%	30.7%
	買い物	911	124	404	166	217	21.1%	21.0%	21.3%	26.5%	16.6%
	温泉浴	609	84	271	108	146	42.5%	47.6%	39.9%	42.6%	44.5%
	宿泊(ホテル・民宿等)	1,145	162	495	198	290	41.4%	43.2%	40.8%	47.5%	37.2%
	宿泊(避難小屋)	114	15	61	12	26	18.4%	6.7%	13.1%	25.0%	34.6%
その他	51	5	24	14	8	47.1%	40.0%	37.5%	50.0%	75.0%	
全体											
総合評価 (大変満足・大変思う率)	総合満足度	1,485	203	667	262	353	35.8%	32.0%	37.0%	45.4%	28.3%
	紹介意向	1,482	207	665	262	348	54.7%	53.6%	54.6%	60.3%	51.4%
	再来訪意向(1年以内)	1,380	197	616	251	316	24.3%	21.3%	24.8%	25.9%	24.1%

※青色：単一回答、緑色：複数回答、黄色：参加率・大変満足・思う率

(3) 山岳部利用者の動向・意識（最も楽しみにしていたルート1つだけについて回答）

		割合 (%)					無回答除く割合 (%)				
		全体 (N=1488)	3月 (N=203)	5月 (N=677)	8月 (N=257)	11月 (N=351)	全体 (N=1346)	3月 (N=156)	5月 (N=637)	8月 (N=247)	11月 (N=306)
ルート (大分類)※ 向きなし	ヤクスギランド内	5.5%	8.9%	4.1%	5.8%	6.0%	6.1%	11.5%	4.4%	6.1%	6.9%
	ヤクスギランドー太忠岳 (往復)	1.1%	0.0%	1.3%	1.9%	0.9%	1.3%	0.0%	1.4%	2.0%	1.0%
	ヤクスギランドー大和杉 (往復)	0.1%	0.0%	0.3%	0.0%	0.0%	0.1%	0.0%	0.3%	0.0%	0.0%
	ヤクスギランドー白谷雲水峽	0.3%	0.0%	0.4%	0.0%	0.0%	0.3%	0.0%	0.5%	0.0%	0.3%
	ヤクスギランドー花山歩道入口	0.1%	0.0%	0.1%	0.0%	0.0%	0.1%	0.0%	0.2%	0.0%	0.0%
	ヤクスギランドー淀川登山口	0.2%	0.0%	0.4%	0.0%	0.0%	0.2%	0.0%	0.5%	0.0%	0.0%
	白谷雲水峽内	24.8%	19.7%	21.6%	27.6%	31.9%	27.4%	25.6%	22.9%	28.7%	36.6%
	白谷雲水峽 (楠川登山口)ー縄文杉 (往復)	2.7%	3.9%	3.0%	2.7%	1.4%	3.0%	5.1%	3.1%	2.8%	1.6%
	白谷雲水峽 (楠川登山口)ー宮之浦岳・永田岳 (往復)	0.4%	0.5%	0.7%	0.0%	0.0%	0.4%	0.6%	0.8%	0.0%	0.0%
	白谷雲水峽 (楠川登山口)ー淀川登山口	6.0%	5.4%	8.6%	2.3%	4.3%	6.7%	7.1%	9.1%	2.4%	4.9%
	白谷雲水峽 (楠川登山口)ー荒川登山口	3.2%	4.9%	3.7%	3.9%	0.9%	3.6%	6.4%	3.9%	4.0%	1.0%
	白谷雲水峽 (楠川登山口)ー尾之間歩道入口	0.3%	0.5%	0.6%	0.0%	0.0%	0.4%	0.6%	0.6%	0.0%	0.0%
	白谷雲水峽 (楠川登山口)ー花山歩道入口	0.3%	0.0%	0.6%	0.0%	0.0%	0.3%	0.0%	0.6%	0.0%	0.0%
	白谷雲水峽 (楠川登山口)ー永田歩道入口	0.1%	0.0%	0.1%	0.4%	0.0%	0.1%	0.0%	0.2%	0.4%	0.0%
	荒川登山口ー縄文杉 (往復)	35.8%	29.6%	35.9%	44.0%	33.0%	39.5%	38.5%	38.1%	45.7%	37.9%
	荒川登山口ー宮之浦岳 (往復)	0.2%	0.0%	0.4%	0.0%	0.0%	0.2%	0.0%	0.5%	0.0%	0.0%
	荒川登山口ー淀川登山口	2.1%	0.5%	2.7%	1.6%	2.3%	2.3%	0.6%	2.8%	1.6%	2.6%
	淀川登山口ー花之江河 (往復)	0.7%	1.0%	0.7%	0.0%	0.9%	0.7%	1.3%	0.8%	0.0%	1.0%
	淀川登山口ー縄文杉・宮之浦岳等 (往復)	4.7%	1.0%	7.1%	3.5%	3.1%	5.2%	1.3%	7.5%	3.6%	3.6%
	淀川登山口ー花山歩道入口	0.2%	0.0%	0.1%	0.4%	0.3%	0.2%	0.0%	0.2%	0.4%	0.3%
尾之間歩道入口ー蛇之口滝 (往復)	0.2%	0.5%	0.0%	0.4%	0.3%	0.2%	0.6%	0.0%	0.4%	0.3%	
花山歩道入口ー永田岳 (花山広場) (往復)	0.3%	0.0%	0.3%	0.0%	0.9%	0.4%	0.0%	0.3%	0.0%	1.0%	
永田歩道入口ー永田岳 (往復)	0.1%	0.0%	0.0%	0.0%	0.3%	0.1%	0.0%	0.0%	0.0%	0.3%	
モッコヨム岳入口ーモッコヨム岳 (往復)	0.8%	0.5%	1.2%	1.2%	0.0%	0.9%	0.6%	1.3%	1.2%	0.0%	
西部林道	0.1%	0.0%	0.0%	0.4%	0.3%	0.1%	0.0%	0.0%	0.4%	0.3%	
龍神杉	0.1%	0.0%	0.0%	0.0%	0.3%	0.1%	0.0%	0.0%	0.0%	0.3%	
有効回答以外	2.4%	10.8%	1.3%	0.9%	-	-	-	-	-	-	
無回答	7.2%	12.3%	4.6%	3.5%	12.0%	-	-	-	-	-	
		全体 (N=1488)	3月 (N=203)	5月 (N=677)	8月 (N=257)	11月 (N=351)	全体 (N=1352)	3月 (N=172)	5月 (N=631)	8月 (N=248)	11月 (N=301)
ルート 内にお ける滞 在時間	日帰り (半日)	26.1%	27.1%	19.2%	33.9%	33.0%	28.7%	32.0%	20.6%	35.1%	38.5%
	日帰り (1日)	52.0%	46.8%	57.3%	55.3%	42.5%	57.2%	55.2%	61.5%	57.3%	49.5%
	1泊2日	6.8%	7.9%	7.1%	4.3%	7.4%	7.5%	9.3%	7.6%	4.4%	8.6%
	2泊以上	6.0%	3.0%	9.6%	3.1%	2.8%	6.6%	3.5%	10.3%	3.2%	3.3%
	無回答	9.1%	15.3%	6.8%	3.5%	14.2%	-	-	-	-	-
		全体 (N=190)	3月 (N=22)	5月 (N=113)	8月 (N=19)	11月 (N=36)	全体 (N=183)	3月 (N=20)	5月 (N=112)	8月 (N=17)	11月 (N=34)
ルート 内で利 用した 避難小 屋 (複 数回 答)	高塚小屋	25.8%	31.8%	24.8%	26.3%	25.0%	26.8%	35.0%	25.0%	29.4%	26.5%
	新高塚小屋	51.1%	40.9%	54.9%	42.1%	50.0%	53.0%	45.0%	55.4%	47.1%	52.9%
	淀川小屋	28.4%	22.7%	37.2%	15.8%	11.1%	29.5%	25.0%	37.5%	17.6%	11.8%
	鹿之沢小屋	11.1%	4.5%	11.5%	15.8%	11.1%	11.5%	5.0%	11.6%	17.6%	11.8%
	石塚小屋	7.9%	9.1%	8.0%	0.0%	11.1%	8.2%	10.0%	8.0%	0.0%	11.8%
	白谷小屋	10.0%	4.5%	13.3%	5.3%	5.6%	10.4%	5.0%	13.4%	5.9%	5.9%
その他	7.4%	4.5%	8.8%	10.5%	2.8%	7.7%	5.0%	8.9%	11.8%	2.9%	
無回答	3.7%	9.1%	0.9%	10.5%	5.6%	-	-	-	-	-	
		全体 (N=190)	3月 (N=22)	5月 (N=113)	8月 (N=19)	11月 (N=36)	全体 (N=183)	3月 (N=20)	5月 (N=112)	8月 (N=17)	11月 (N=34)
評価	ルート大変満足率	697	96	330	135	136	52.3%	52.5%	52.5%	56.3%	48.4%
	ガイドが「ア」大変満足率	414	62	158	81	113	72.0%	68.9%	69.0%	74.3%	76.9%
	遭難すると思った率 (大変そう思うーややそう思う)	1,062	136	515	189	222	4.1%	6.5%	2.9%	5.7%	3.8%
		全体 (N=1488)	3月 (N=203)	5月 (N=677)	8月 (N=257)	11月 (N=351)	全体 (N=1056)	3月 (N=93)	5月 (N=542)	8月 (N=208)	11月 (N=213)
ルート 内で問 題だ と思 った こと 、困 った こと (複 数 回 答)	散策路・登山道	15.5%	16.7%	16.7%	12.5%	14.8%	19.3%	24.3%	19.4%	14.7%	20.2%
	山小屋	5.6%	3.9%	6.9%	3.9%	5.1%	6.9%	5.7%	8.1%	4.6%	7.0%
	トイレ	21.5%	15.8%	29.7%	14.4%	14.2%	26.7%	22.9%	34.5%	17.0%	19.4%
	自然環境	1.9%	2.0%	1.0%	1.6%	3.7%	2.3%	2.9%	1.2%	1.8%	5.0%
	ガイド	3.7%	3.0%	4.6%	3.9%	2.3%	4.6%	4.3%	5.3%	4.6%	3.1%
	その他	5.4%	3.0%	6.5%	5.8%	4.6%	6.8%	4.3%	7.6%	6.9%	6.2%
	特になかった	41.4%	36.9%	39.1%	50.2%	41.9%	51.4%	53.6%	45.5%	59.2%	57.0%
	無回答	19.5%	31.0%	14.0%	15.2%	26.5%	-	-	-	-	-
		全体 (N=1488)	3月 (N=203)	5月 (N=677)	8月 (N=257)	11月 (N=351)	全体 (N=1187)	3月 (N=132)	5月 (N=591)	8月 (N=228)	11月 (N=236)
装備・ 準備 (複 数 回 答)	登山保険への加入	16.8%	11.8%	18.8%	12.5%	19.1%	18.8%	13.4%	20.1%	13.4%	23.8%
	登山届けの提出	26.3%	18.7%	33.8%	24.1%	17.7%	29.4%	21.2%	36.3%	26.1%	22.1%
	縄文杉快適登山日カレンダーの確認	3.8%	3.4%	4.7%	2.3%	3.4%	4.3%	3.9%	5.1%	2.5%	4.3%
	地形図・ガイドマップ	41.8%	32.5%	52.6%	32.7%	33.0%	46.8%	36.9%	56.4%	35.3%	41.3%
	方位磁石・GPS	21.9%	17.2%	28.8%	11.3%	19.1%	24.5%	19.6%	30.9%	12.2%	23.8%
	救急用品・薬	44.7%	31.5%	52.6%	42.0%	39.0%	50.0%	35.8%	56.4%	45.4%	48.8%
	ヘッドライト	44.4%	37.9%	50.8%	32.7%	44.2%	49.7%	43.0%	54.5%	35.3%	55.2%
	杖・ストック	36.9%	22.7%	44.8%	30.4%	34.8%	41.3%	25.7%	48.0%	32.8%	43.4%
	ラジオ	4.3%	3.4%	5.3%	2.7%	4.0%	4.8%	3.9%	5.7%	2.9%	5.0%
	携帯トイレ	40.2%	28.1%	48.9%	35.0%	34.2%	45.0%	31.8%	52.5%	37.8%	42.7%
	レインウェア	78.2%	71.4%	84.5%	75.1%	72.1%	87.5%	81.0%	90.6%	81.1%	90.0%
	テント・ツェルト	9.7%	5.9%	14.5%	3.1%	7.7%	10.9%	6.7%	15.5%	3.4%	9.6%
	登山用の靴	71.2%	57.6%	78.3%	71.6%	65.2%	79.8%	65.4%	84.0%	77.3%	81.5%
	笛	14.3%	10.3%	17.9%	9.7%	13.1%	16.0%	11.7%	19.2%	10.5%	16.4%
これら準備はなし	3.8%	8.4%	1.9%	6.6%	2.8%	4.3%	9.5%	2.1%	7.1%	3.6%	
無回答	10.7%	11.8%	6.8%	7.4%	19.9%	-	-	-	-	-	
		全体 (N=1488)	3月 (N=203)	5月 (N=677)	8月 (N=257)	11月 (N=351)	全体 (N=1208)	3月 (N=134)	5月 (N=590)	8月 (N=236)	11月 (N=248)
レンタ ル利用 有無	利用した	28.2%	37.9%	21.4%	37.4%	28.8%	31.0%	42.5%	23.0%	39.0%	34.5%
	利用していない	62.6%	51.2%	71.6%	58.4%	54.7%	69.0%	57.5%	77.0%	61.0%	65.5%
無回答	9.3%	10.8%	6.9%	4.3%	16.5%	-	-	-	-	-	

※青色：単一回答、緑色：複数回答、黄色：大変満足・そう思う率



(4) ルート別利用動向 (回答数が10件以上のルートのみ)

	荒川登山口→縄文杉 (往復)	白谷雲水峡内	白谷雲水峡(楠川登山口)→淀川登山口	ヤクスギランド内	復(淀川登山口→縄文杉・宮之浦岳等)往	山(白谷雲水峡(楠川登山口)→荒川登山口)	復(山(白谷雲水峡(楠川登山口)→淀川登山口))	山(荒川登山口→淀川登山口)	忠(ヤクスギランド)往復	復(モッチョム岳)往	河(淀川登山口→花之江)往復		
各ルート	回答者数(N数)	532	369	90	82	70	48	40	31	17	12	10	
ルート内の立ち寄り・通過地点(複数回答)	白谷雲水峡内	0.0%	100.0%	100.0%	0.0%	0.0%	100.0%	100.0%	0.0%	0.0%	0.0%	0.0%	
	ヤクスギランド内	0.0%	0.0%	0.0%	100.0%	0.0%	0.0%	0.0%	100.0%	0.0%	0.0%	0.0%	
	蛇之口滝	0.0%	0.0%	0.0%	0.0%	0.0%	0.0%	0.0%	0.0%	0.0%	0.0%	0.0%	
	太忠岳(天柱石)	0.0%	0.0%	0.0%	0.0%	0.0%	0.0%	0.0%	85.2%	0.0%	0.0%	0.0%	
	花之江河	0.0%	0.0%	100.0%	0.0%	100.0%	0.0%	0.0%	100.0%	0.0%	0.0%	100.0%	
	黒味岳	0.0%	0.0%	22.2%	0.0%	28.6%	0.0%	0.0%	12.9%	0.0%	0.0%	0.0%	
	宮之浦岳	0.0%	0.0%	100.0%	0.0%	85.7%	6.3%	0.0%	100.0%	0.0%	0.0%	0.0%	
	永田岳	0.0%	0.0%	16.7%	0.0%	7.1%	2.1%	0.0%	16.1%	0.0%	0.0%	0.0%	
	縄文杉	99.6%	0.0%	100.0%	0.0%	2.9%	95.8%	100.0%	100.0%	0.0%	0.0%	0.0%	
	モッチョム岳	0.0%	0.0%	0.0%	0.0%	0.0%	0.0%	0.0%	0.0%	66.7%	0.0%	0.0%	
その他	0.6%	41.2%	3.3%	0.0%	1.4%	2.1%	2.5%	0.0%	11.8%	33.3%	0.0%		
ルートの滞在時間	日帰り(半日)	11.5%	65.6%	0.0%	78.5%	2.9%	15.2%	10.8%	0.0%	18.8%	16.7%	10.0%	
	日帰り(1日)	85.8%	33.6%	1.1%	21.5%	88.6%	60.9%	67.6%	10.0%	81.3%	83.3%	70.0%	
	1泊2日	2.6%	0.6%	40.4%	0.0%	5.7%	21.7%	18.9%	63.3%	0.0%	0.0%	20.0%	
ルート内の山中小屋(複数回答)	高塚小屋	64.3%	0.0%	19.3%	-	16.7%	45.5%	75.0%	3.7%	-	-	0.0%	
	新高塚小屋	0.0%	0.0%	69.3%	-	16.7%	18.2%	12.5%	92.6%	-	-	0.0%	
	淀川小屋	0.0%	0.0%	43.2%	-	50.0%	0.0%	0.0%	18.5%	-	-	50.0%	
	鹿之沢小屋	0.0%	0.0%	4.5%	-	16.7%	9.1%	0.0%	0.0%	-	-	0.0%	
	石塚小屋	0.0%	0.0%	3.4%	-	0.0%	0.0%	0.0%	3.7%	-	-	50.0%	
	白谷小屋	0.0%	66.7%	10.2%	-	0.0%	0.0%	25.0%	0.0%	-	-	0.0%	
その他	21.4%	0.0%	9.1%	-	0.0%	27.3%	0.0%	0.0%	-	-	0.0%		
ルート評価	ルート大変満足率	54.3%	58.6%	42.7%	36.1%	42.6%	52.1%	54.1%	53.6%	50.0%	54.5%	33.3%	
	ガイドツアー大変満足率	72.5%	72.1%	80.0%	54.2%	60.0%	89.5%	58.8%	100.0%	87.5%	75.0%	100.0%	
ルート内での問題(複数回答)	遭難すると思った率(大変そう思うーややそう思う)	2.9%	3.5%	3.9%	4.2%	5.1%	9.1%	0.0%	8.7%	0.0%	0.0%	37.5%	
	散策路・登山道	24.1%	11.1%	21.2%	6.3%	12.3%	28.6%	17.1%	32.1%	7.1%	9.1%	55.6%	
	山小屋	1.3%	1.3%	47.1%	0.0%	1.5%	9.5%	8.6%	39.3%	7.1%	0.0%	22.2%	
	トイレ	30.1%	23.5%	41.2%	15.9%	23.1%	28.6%	17.1%	35.7%	7.1%	0.0%	22.2%	
	自然環境	2.6%	2.3%	3.5%	1.6%	0.0%	0.0%	0.0%	7.1%	0.0%	0.0%	0.0%	
	ガイド	6.8%	2.3%	7.1%	0.0%	3.1%	4.8%	0.0%	14.3%	0.0%	0.0%	0.0%	
	その他	6.8%	5.2%	8.2%	6.3%	10.8%	4.8%	8.6%	10.7%	7.1%	9.1%	11.1%	
ルート内で利用した山岳トイレ(複数回答)	特になかった	46.4%	63.8%	21.2%	74.6%	60.0%	45.2%	60.0%	35.7%	78.6%	81.8%	22.2%	
	白谷雲水峡入口トイレ	0.0%	87.0%	32.2%	0.0%	0.0%	73.9%	73.5%	0.0%	0.0%	0.0%	0.0%	
	ヤクスギランド入口トイレ	0.0%	0.0%	0.0%	84.5%	0.0%	0.0%	0.0%	0.0%	78.6%	0.0%	0.0%	
	荒川登山口トイレ	88.3%	0.0%	1.1%	0.0%	0.0%	71.7%	0.0%	48.3%	0.0%	0.0%	0.0%	
	小杉谷トイレ	37.2%	0.0%	12.2%	0.0%	0.0%	28.3%	17.6%	31.0%	0.0%	0.0%	0.0%	
	大株歩道入口トイレ	49.6%	0.0%	25.6%	0.0%	0.0%	50.0%	29.4%	17.2%	0.0%	0.0%	0.0%	
	淀川登山口トイレ	0.0%	0.0%	50.0%	0.0%	84.1%	0.0%	0.0%	72.4%	0.0%	0.0%	100.0%	
	白谷山荘付帯トイレ	0.0%	24.0%	15.6%	0.0%	0.0%	13.0%	41.2%	0.0%	0.0%	0.0%	0.0%	
	淀川避難小屋付帯トイレ	0.0%	0.0%	50.0%	0.0%	47.8%	0.0%	0.0%	37.9%	0.0%	0.0%	87.5%	
	石塚避難小屋付帯トイレ	0.0%	0.0%	2.2%	0.0%	0.0%	0.0%	0.0%	0.0%	0.0%	0.0%	12.5%	
	高塚避難小屋付帯トイレ	7.9%	0.0%	38.9%	0.0%	1.4%	23.9%	23.5%	24.1%	0.0%	0.0%	0.0%	
	新高塚避難小屋付帯トイレ	0.4%	0.0%	73.3%	0.0%	2.9%	6.5%	2.9%	82.8%	0.0%	0.0%	0.0%	
	鹿之沢避難小屋付帯トイレ	0.0%	0.0%	4.4%	0.0%	2.9%	0.0%	0.0%	0.0%	0.0%	0.0%	0.0%	
	携帯トイレ	2.2%	0.6%	6.7%	1.4%	21.7%	4.3%	2.9%	24.1%	7.1%	0.0%	12.5%	
	利用なし	1.8%	8.6%	4.4%	15.5%	2.9%	4.3%	5.9%	0.0%	21.4%	100.0%	0.0%	
	ルート利用にあたっての準備・装備(複数回答)	登山保険への加入	13.6%	12.5%	50.0%	5.8%	31.9%	18.8%	10.3%	65.5%	35.3%	18.2%	22.2%
		登山届けの提出	29.4%	9.2%	78.8%	2.9%	71.0%	29.2%	25.6%	72.4%	17.6%	18.2%	44.4%
縄文杉快適登山日カレンダーの確認		6.1%	0.3%	5.6%	0.0%	2.9%	6.3%	10.3%	17.2%	5.9%	0.0%	22.2%	
地形図・ガイドマップ		38.8%	36.6%	91.1%	26.1%	78.3%	37.5%	38.5%	93.1%	29.4%	72.7%	100.0%	
方位磁石・GPS		17.0%	12.2%	71.1%	8.7%	52.2%	20.8%	25.6%	75.9%	17.6%	18.2%	88.9%	
救急用品・薬		52.2%	34.2%	81.1%	14.5%	72.5%	54.2%	51.3%	93.1%	70.6%	45.5%	77.8%	
ヘッドライト		56.2%	14.9%	100.0%	10.1%	89.9%	60.4%	66.7%	96.6%	52.9%	27.3%	88.9%	
杖・ストック		44.4%	22.9%	71.1%	20.3%	62.3%	41.7%	48.7%	72.4%	47.1%	27.3%	100.0%	
ラジオ		2.3%	1.8%	24.4%	1.4%	7.2%	6.3%	2.6%	27.6%	0.0%	0.0%	11.1%	
携帯トイレ		54.1%	23.2%	73.3%	15.9%	63.8%	56.3%	33.3%	75.9%	52.9%	9.1%	88.9%	
レインウェア		92.2%	78.0%	98.9%	69.6%	95.7%	89.6%	89.7%	100.0%	76.5%	90.9%	100.0%	
TENT・ツェルト		1.5%	0.9%	77.8%	0.0%	17.4%	14.6%	7.7%	51.7%	5.9%	0.0%	11.1%	
登山用の靴		86.4%	67.0%	100.0%	37.7%	94.2%	85.4%	92.3%	96.6%	88.2%	100.0%	100.0%	
笛	14.1%	5.1%	42.2%	7.2%	30.4%	8.3%	12.8%	58.6%	23.5%	9.1%	44.4%		
これら準備はなし	2.1%	8.9%	0.0%	17.4%	0.0%	2.1%	0.0%	0.0%	0.0%	0.0%	0.0%		
ルレンタ	利用した	41.5%	26.6%	15.6%	13.3%	11.6%	46.8%	39.5%	37.9%	25.0%	18.2%	22.2%	
	利用していない	58.5%	73.4%	84.4%	86.7%	88.4%	53.2%	60.5%	62.1%	75.0%	81.8%	77.8%	
年代	20代以下	32.4%	24.3%	15.3%	16.7%	16.9%	52.2%	33.3%	3.4%	6.7%	9.1%	10.0%	
	30代	21.4%	19.5%	27.1%	17.9%	15.4%	15.2%	23.1%	24.1%	20.0%	0.0%	10.0%	
	40代	16.9%	19.2%	23.5%	10.3%	23.1%	13.0%	23.1%	17.2%	33.3%	36.4%	30.0%	
	50代	20.0%	14.4%	17.6%	24.4%	26.2%	13.0%	15.4%	31.0%	26.7%	27.3%	20.0%	
	60代	8.3%	17.8%	14.1%	20.5%	18.5%	6.5%	2.6%	20.7%	13.3%	18.2%	30.0%	
	70代以上	1.0%	4.8%	2.4%	10.3%	0.0%	0.0%	2.6%	3.4%	0.0%	0.0%	0.0%	
(複数回答)登山経験	登山経験なし	0.0%	9.4%	0.0%	11.8%	0.0%	2.1%	0.0%	0.0%	0.0%	0.0%	0.0%	
	登山は今回が初めて	20.3%	9.7%	2.3%	5.3%	0.0%	20.8%	23.1%	0.0%	6.3%	0.0%	0.0%	
	公園・低山等の散策・ハイキング	45.2%	57.7%	42.5%	63.2%	45.6%	33.3%	41.0%	44.8%	43.8%	54.5%	40.0%	
	日帰りの登山	62.2%	50.0%	64.4%	43.4%	83.8%	64.6%	61.5%	65.5%	75.0%	100.0%	60.0%	
	山小屋泊の登山	20.8%	16.8%	73.6%	14.5%	60.3%	25.0%	23.1%	58.6%	43.8%	36.4%	60.0%	
	TENT泊の登山	6.9%	9.1%	69.0%	13.2%	33.8%	10.4%	12.8%	62.1%	37.5%	36.4%	30.0%	
回 来 島	沢登り・岩登り	5.2%	4.8%	20.7%	15.8%	16.2%	2.1%	12.8%	17.2%	18.8%	18.2%	0.0%	
	初来訪者	90.4%	79.6%	70.0%	75.6%	48.6%	81.3%	85.0%	67.7%	29.4%	16.7%	80.0%	
	2~4回	8.8%	16.3%	25.6%	20.7%	41.4%	16.7%	15.0%	22.6%	41.2%	41.7%	10.0%	
	5回目以上	0.8%	4.1%	4.4%	3.7%	10.0%	2.1%	0.0%	9.7%	29.4%	41.7%	10.0%	

※青色：単一回答、緑色：複数回答、黄色：大変満足・そう思う率

**(2) 利用の数に関するモニタリング**

※5～7 月は web のみ、8～11 月は web とノートの併用

\*ノート確認日が 11 月末日以前のため、実際の件数より少ない可能性あり。

## ①回答件数

	高塚小屋	新高塚小屋	淀川小屋	鹿之沢小屋	石塚小屋	白谷小屋	計
5 月	8	5	0	1	0	0	14
6 月	2	3	0	0	0	0	5
7 月	8	1	0	1	0	0	10
8 月	20	12	12	20	19	4	87
9 月	19	19	15	16	17	1	87
10 月	21	17	7	29	16	2	92
11 月	17	12	1	8*	12	6	56
計	95	69	35	75	64	13	351

## ②回答日数・箇所

	高塚小屋	新高塚小屋	淀川小屋	鹿之沢小屋	石塚小屋	白谷小屋	計
5 月	7	5	0	1	0	0	13
6 月	2	3	0	0	0	0	5
7 月	8	1	0	1	0	0	10
8 月	15	9	9	12	16	4	65
9 月	14	12	12	12	16	1	67
10 月	16	15	7	22	11	2	73
11 月	15	10	1	8*	11	6	51
計	77	55	29	56	54	13	284

## ③記入率／月

	高塚小屋	新高塚小屋	淀川小屋	鹿之沢小屋	石塚小屋	白谷小屋	計
5 月	22.6%	16.1%	0.0%	3.2%	0.0%	0.0%	—
6 月	6.7%	10.0%	0.0%	0.0%	0.0%	0.0%	—
7 月	25.8%	3.2%	0.0%	3.2%	0.0%	0.0%	—
8 月	48.4%	29.0%	29.0%	38.7%	51.6%	12.9%	—
9 月	46.7%	40.0%	40.0%	40.0%	53.3%	3.3%	—
10 月	51.6%	48.4%	22.6%	71.0%	35.5%	6.5%	—
11 月	50.0%	33.3%	3.3%	26.7%	36.7%	20.0%	—
計	36.0%	25.7%	13.6%	26.2%	25.2%	6.1%	—

## ④利用者数（最小～最大） 上段（太字）：小屋内人数、下段（斜体）：テント数

	高塚小屋	新高塚小屋	淀川小屋	鹿之沢小屋	石塚小屋	白谷小屋	計
5 月	<b>7~35</b>	<b>20~40</b>	—	<b>7</b>	—	—	—
	<i>0~12</i>	<i>0~18</i>	—	<i>0</i>	—	—	—
6 月	<b>11~14</b>	<b>2~13</b>	—	—	—	—	—
	<i>1</i>	<i>0~1</i>	—	—	—	—	—
7 月	<b>8~43</b>	<b>15</b>	—	<b>6</b>	—	—	—
	<i>0~13</i>	<i>1</i>	—	<i>0</i>	—	—	—
8 月	<b>1~18</b>	<b>2~20</b>	<b>1~18</b>	<b>1~4</b>	<b>1~7</b>	<b>2~9</b>	—
	<i>0~6</i>	<i>0~6</i>	<i>0~3</i>	<i>0~1</i>	<i>0~1</i>	<i>0</i>	—
9 月	<b>1~13</b>	<b>1~13</b>	<b>1~10</b>	<b>1~9</b>	<b>1~7</b>	<b>1</b>	—
	<i>0~13</i>	<i>0~3</i>	<i>0~1</i>	<i>0~1</i>	<i>0~1</i>	<i>0</i>	—
10 月	<b>1~15</b>	<b>1~33</b>	<b>1~12</b>	<b>1~8</b>	<b>1~7</b>	<b>2~8</b>	—
	<i>0~4</i>	<i>0~8</i>	<i>0~2</i>	<i>0~2</i>	<i>0~1</i>	<i>0</i>	—
11 月	<b>1~満室状態</b>	<b>1~40</b>	<b>1</b>	<b>2~15</b>	<b>1~8</b>	<b>1~6</b>	—
	<i>0~5</i>	<i>0~5</i>	<i>0</i>	<i>0</i>	<i>0</i>	<i>0</i>	—
全体	<b>1~43</b>	<b>1~40</b>	<b>1~18</b>	<b>1~15</b>	<b>1~8</b>	<b>1~9</b>	—
	<i>0~13</i>	<i>0~18</i>	<i>0~3</i>	<i>0~2</i>	<i>0~1</i>	<i>0</i>	—

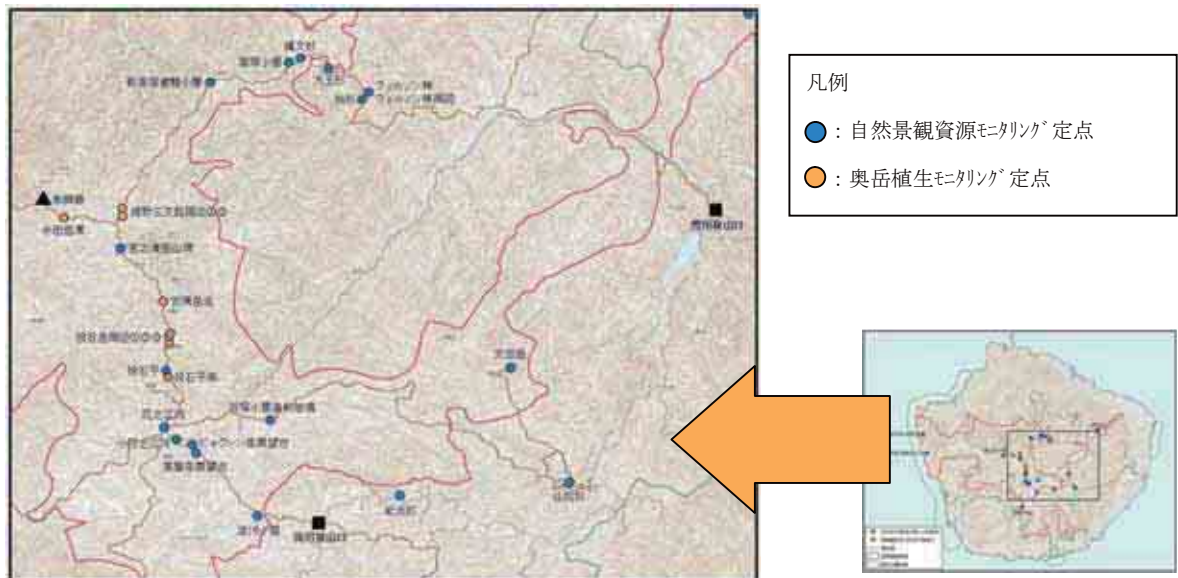
## 【モニタリング項目 ID24：登山道周辺の荒廃状況・植生変化】

### 1. モニタリング計画での位置づけ

- (1) 管理目標Ⅲ：観光客等による利用及び人為活動等が世界遺産登録時の価値を損なっていないこと。
- (2) 評価項目 E：観光客等による利用が適正に管理されていること
- (3) モニタリング項目：利用状況の把握
- (4) 評価指標：登山道周辺の荒廃状況・植生変化

### 2. 評価基準と調査箇所等

- (1) 評価基準：登山利用に起因する周辺植生が衰退しておらず、荒廃箇所が増加・拡大していないこと
- (2) 調査箇所及び頻度
  - ①調査箇所 屋久島中央部登山道沿い計 8 箇所
  - ②調査頻度 植生調査＝5 年ごと  
写真モニタリング＝毎年
  - ③調査内容 登山利用による周辺植生の影響が懸念される地点の植生調査を調査地点等を決定した上で、定期的を実施。登山道荒廃箇所数と荒廃状況の把握・登山道の写真撮影を実施。



### 3. 調査結果概要

別添のとおり。



奥岳地域植生モニタリング（登山道）まとめ

登山道	撮影地点	主な変化	想定影響要因
宮之浦 岳縄文 杉線	焼野三叉路周辺①-1	ヤクシマススキ群落の減少	踏圧、流水
	焼野三叉路周辺①-2	ヤクシマススキ群落の減少	踏圧、流水
	焼野三叉路周辺②-1	ヤクシマゴケ群落の増加	
	焼野三叉路周辺②-2	ヤクシマゴケ群落の増加	
	焼野三叉路周辺②-3		
	焼野三叉路周辺②-4		
	安房岳北-1		
	安房岳北-2	裸地の拡大	踏圧
	安房岳北-3		
	投石岳(筑紫岳)周辺①-1	風化砂礫土の流入・堆積	流水
	投石岳(筑紫岳)周辺①-2		
	投石岳(筑紫岳)周辺②-1		
	投石岳(筑紫岳)周辺②-2	ユミゴケ群落の減少	踏圧
	投石岳(筑紫岳)周辺②-3	ユミゴケ群落の減少	踏圧
	投石岳(筑紫岳)周辺③-1	風化砂礫土の流入・堆積、裸地の拡大	流水
	投石岳(筑紫岳)周辺③-2	風化砂礫土の流入・堆積、裸地の拡大	流水
	投石岳(筑紫岳)周辺③-3	風化砂礫土の流入・堆積、裸地の拡大	流水
投石平南-1	土壌の流出、ヤクシマススキ群落の減少	踏圧、流水	
投石平南-2			
永田線	永田岳東-1		
	永田岳東-2	風化砂礫土の流入・堆積	流水

※黄色セルは、次頁に写真を示す。

奥岳地域植生モニタリング（登山道）変化写真

●ヒトの影響

安房岳北-2 | 裸地の拡大



2012.9.24



2015.10.15

●流水の影響

永田岳東-2 | 風化砂礫土の流入・堆積



2010.9.14



2015.10.15

●ヒト、流水の影響

投石平南-1 | 土壌の流出、ヤクシマススキ群落の減少



2010.10.9



2015.10.15