

第2回検討会 現地視察ルート(案)

■ 現地視察開催の目的とルート(案)

「世界自然遺産・国立公園における山岳部の適正利用のビジョン（仮称）」の検討を進めるにあたっては、立場の異なる検討会構成メンバーが現場に行き、山岳部の現状把握・共有する必要がある。

現地視察では、入込が多く集中的に施設整備が進んだ箇所とそうではないルートと比較して、ルート・コースごとのランク分を含めた適正利用に関するビジョン検討に資する情報収集をする。また、ルート上には祠や林業集落等が含まれており、ビジョン検討・策定のベースとなる「屋久島の人の自然観、人と自然との関わり」、「岳参りを含めた信仰」、「山岳部（ヤクスギ）の利用」について情報収集をする。

このため、現地視察ルート（案）は利用の少ない登山道から比較的利用のある登山道（A 花山歩道～宮之浦ルート）、利用の集中する登山道（B 縄文ルート、C 白谷雲水峡）の3ルートとした。

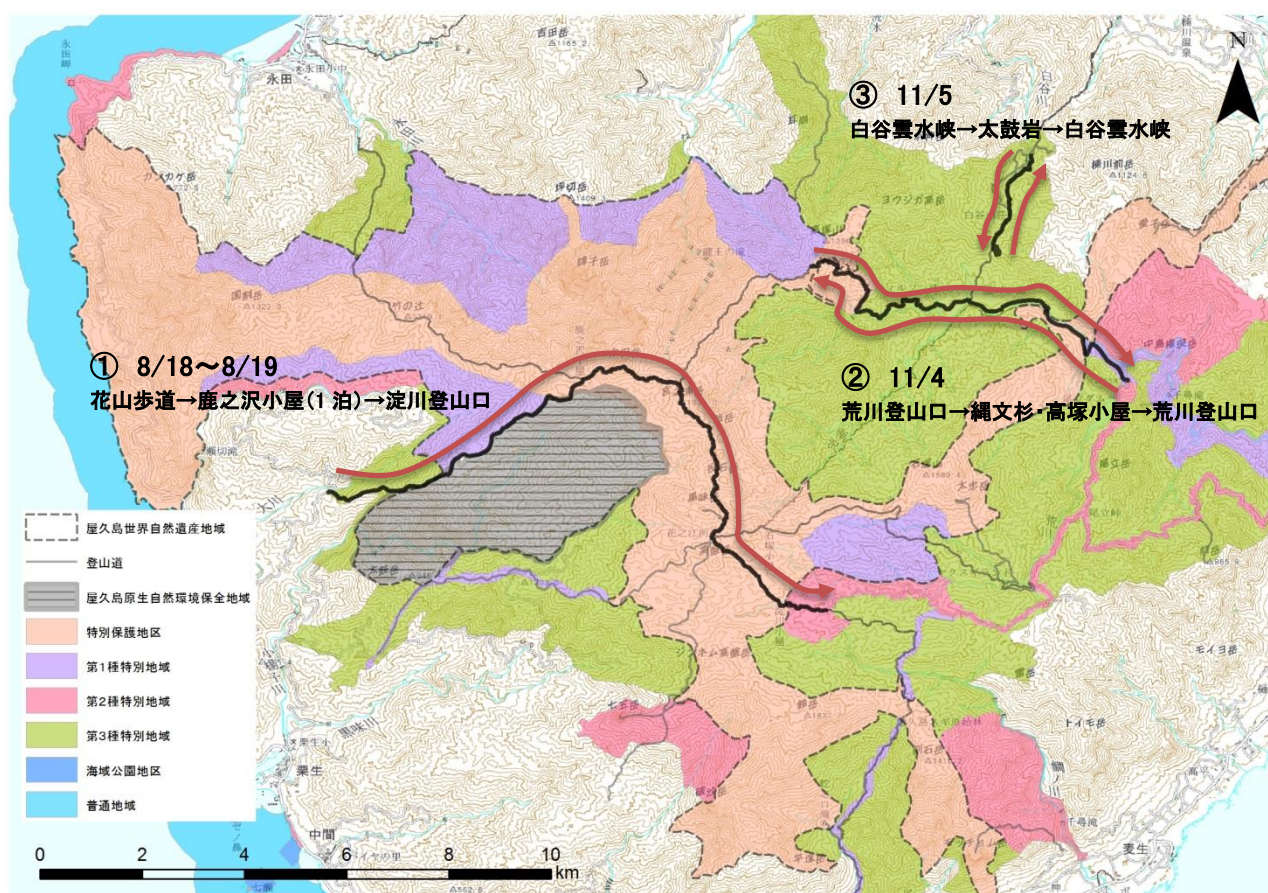


図1 現地視察ルート(案)

■ 現地視察の議題や進め方

現地視察の行程と、登山道ごとの議題を示す（表 1～表 3、図 2～図 4）。また、議題については、平成 28 年度第 2 回検討会の中で「資料 4-1、屋久島の課題一覧（再整理）」下表を提示しており、それぞれの現地視察ルートにおいて課題一覧にある内容を確認・議論する。

屋久島の課題一覧(再整理)

将来像「自然環境や利用体験への影響の回避、低減」

課題区分	内容
季節的な利用集中から発生する課題	<ul style="list-style-type: none"> ・ 縄文杉ルートへの利用集中 ・ 避難小屋の季節的な混雑 ・ 利用の集中箇所における休憩場所の不足 ・ 休憩場所不足による、周辺植生への影響 ・ 避難小屋に泊まれない人のテント泊による周辺植生への影響 ・ 縄文杉ルートや縄文杉周辺での、良好な雰囲気喪失 ・ ゴールデンウィーク等に既存のトイレの混雑に加え、過剰な利用による故障
恒常的な課題	<ul style="list-style-type: none"> ・ 木道・石積み歩道の老朽化 ・ 土砂流出、浸食等による登山道荒廃、周辺植生への影響 ・ 避難小屋のトイレの維持管理、し尿処理 ・ 避難小屋の修繕等 ・ すれ違い当による、登山道周辺植生の衰退踏圧による根の露出や、侵食の拡大 ・ 携帯トイレ導入にともなう利用の推進と、普及状況 ・ 新たなルート開拓（踏み分け道）と、登山道以外での遭難

将来像「質の高い利用体験の提供」

課題区分	内容
施設等の課題	<ul style="list-style-type: none"> ・ 標識の老朽化、同一機能の標識撤去、統一化
利用等の課題	<ul style="list-style-type: none"> ・ 体力不足による安易な登山、遭難発生 ・ 利用体験の質の低下 ・ 利用者レベルとルートやコースの不一致による山岳事故の発生 ・ ゴミの投棄

■ A 花山歩道入口～鹿之沢小屋泊～淀川登山口

実施日：8月18日（金）～8月19日（土）

参加者：検討会構成メンバー

表1 A 花山歩道入口～鹿之沢小屋泊～淀川登山口の行程と議題

	行程(確認すべき状況)	登山道利用状況別の議題
8月18日	<p>①花山歩道入口 出発 登山道周辺の駐車場混雑</p> <p>②花山広場 原生林の状態</p> <p>③大石展望台 南側の七五岳の北壁を遠望</p> <p>④鹿之沢小屋 宿泊 避難小屋、汲み取り式トイレ・携帯トイレの使用状況、テント設置状況</p>	<p>①～⑦【利用の少ない登山道】</p> <ul style="list-style-type: none"> ・標識の老朽化、同一機能の標識撤去、統一化 ・体力不足による安易な登山、遭難発生 ・利用体験の質の低下 ・利用者レベルとルートやコースの不一致による山岳事故の発生 ・ゴミの投棄 ・避難小屋の季節的な混雑 ・避難小屋に泊まれない人のテント泊による周辺植生への影響 ・避難小屋のトイレの維持管理、し尿処理 ・避難小屋の修繕等 ・土砂流出、浸食等による登山道荒廃、周辺植生への影響
8月19日	<p>④鹿之沢小屋 出発</p> <p>⑤前野ローソク展望台 ローソク岩を眺望</p> <p>⑥永田岳 頂上の利用状況、祠</p> <p>⑦焼野三叉路 鹿之沢小屋～焼野三叉路までの登山道の浸食・荒廃</p> <p>⑧宮之浦岳、⑨栗生岳 頂上の利用状況、祠</p> <p>⑩翁岳鞍部、⑪投石平 登山道の浸食・荒廃</p> <p>⑫花之江河、⑬小花之江河 木道デッキ上の利用状況</p> <p>⑭黒味岳展望台 黒味岳を眺望</p> <p>⑮高盤岳展望台 高盤岳を眺望</p> <p>⑯淀川小屋 避難小屋、汲み取り式トイレ・携帯トイレの使用状況、テント設置状況</p> <p>⑰淀川登山口 到着 登山道周辺の駐車場混雑、汲み取り式トイレの使用状況</p>	<p>⑦～⑰【利用の多い登山道】</p> <ul style="list-style-type: none"> ・木道・石積み歩道の老朽化 ・土砂流出、浸食等による登山道荒廃、周辺植生への影響 ・すれ違い等による、登山道周辺植生の衰退踏圧による根の露出や、侵食の拡大 ・携帯トイレ導入にともなう利用の推進と、普及状況 ・標識の老朽化、同一機能の標識撤去、統一化 ・体力不足による安易な登山、遭難発生 ・利用体験の質の低下 ・ゴミの投棄

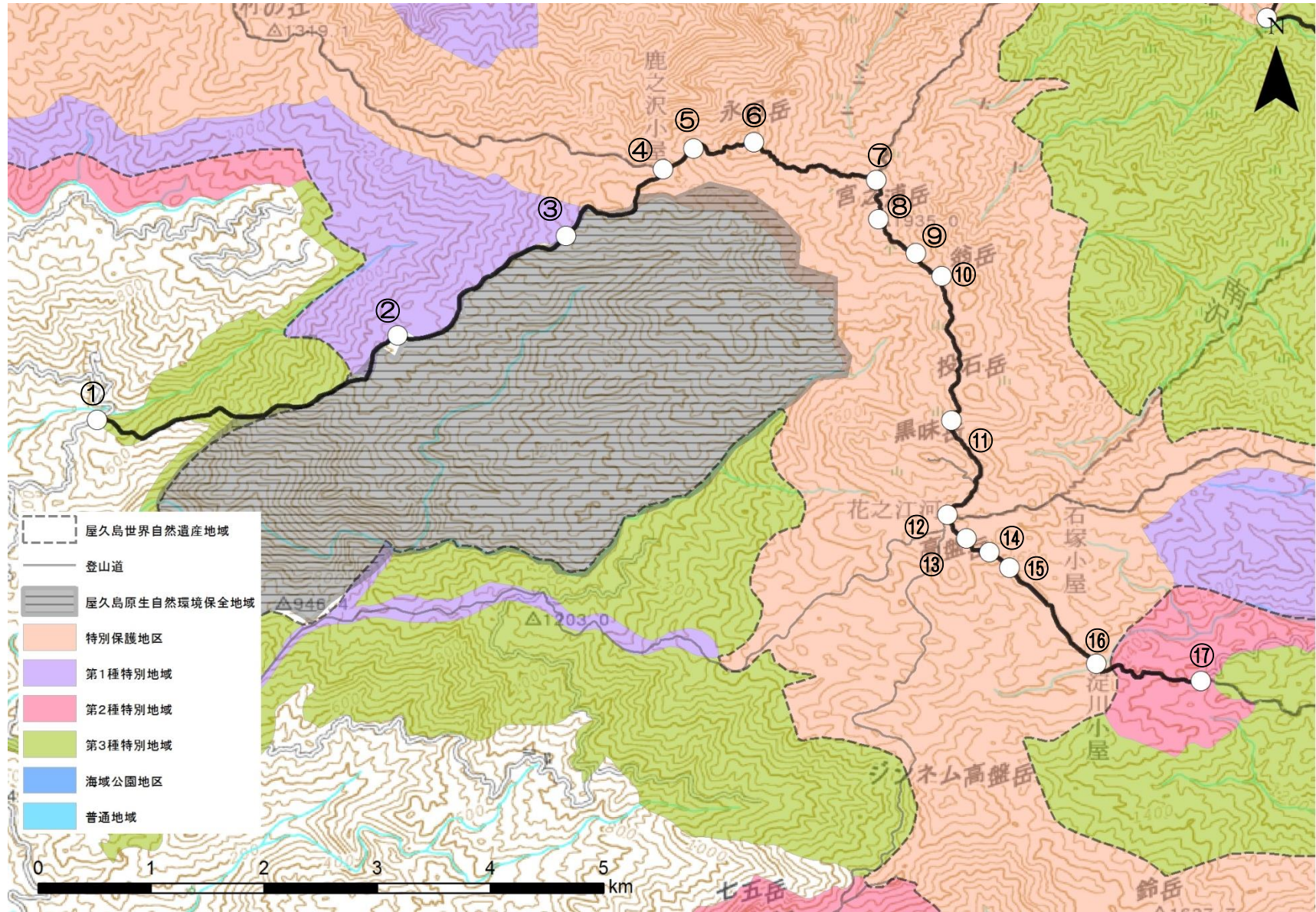


図2 A 花山歩道入口～鹿之沢小屋泊～淀川登山口

■ B 荒川登山口～縄文杉・高塚小屋～荒川登山口

実施日：11月4日（土）

参加者：検討会構成メンバー

表2 B 荒川登山口～縄文杉・高塚小屋～荒川登山口の行程と議題

	行程(確認すべき状況)	登山道利用状況別の議題
11月4日 大混雑日	①荒川登山口 出発 汲み取り式トイレの使用状況 ②小杉谷集落 トロッコ道、林業遺構 ③楠川分れ 楠川線と合流 ④小杉谷荘跡 バイオトイレの使用状況 ⑤大株歩道入口 汲み取り式トイレの使用状況、 ⑥ウイルソン株 ウイルソン株周辺の使用状況、混雑 ⑦縄文杉 展望台デッキ、混雑 ⑧高塚小屋 避難小屋、汲み取り式トイレ・携帯トイレの使用状況、テント設置状況	①～⑧【利用の多い登山道】 <ul style="list-style-type: none"> ・縄文杉ルートへの利用集中 ・利用の集中箇所における休憩場所の不足 ・休憩場所不足による、周辺植生への影響 ・縄文杉ルートや縄文杉周辺での、良好な雰囲気喪失 ・ゴールデンウィーク等に既存のトイレの混雑に加え、過剰な利用による故障 ・木道・石積み歩道の老朽化 ・土砂流出、浸食等による登山道荒廃、周辺植生への影響 ・避難小屋のトイレの維持管理、し尿処理 ・避難小屋の修繕等 ・すれ違い等による、登山道周辺植生の衰退踏圧による根の露出や、侵食の拡大 ・携帯トイレ導入にともなう利用の推進と、普及状況 ・標識の老朽化、同一機能の標識撤去、統一化 ・体力不足による安易な登山、遭難発生 ・利用体験の質の低下 ・ゴミの投棄



2017年屋久島縄文杉快適登山日カレンダー

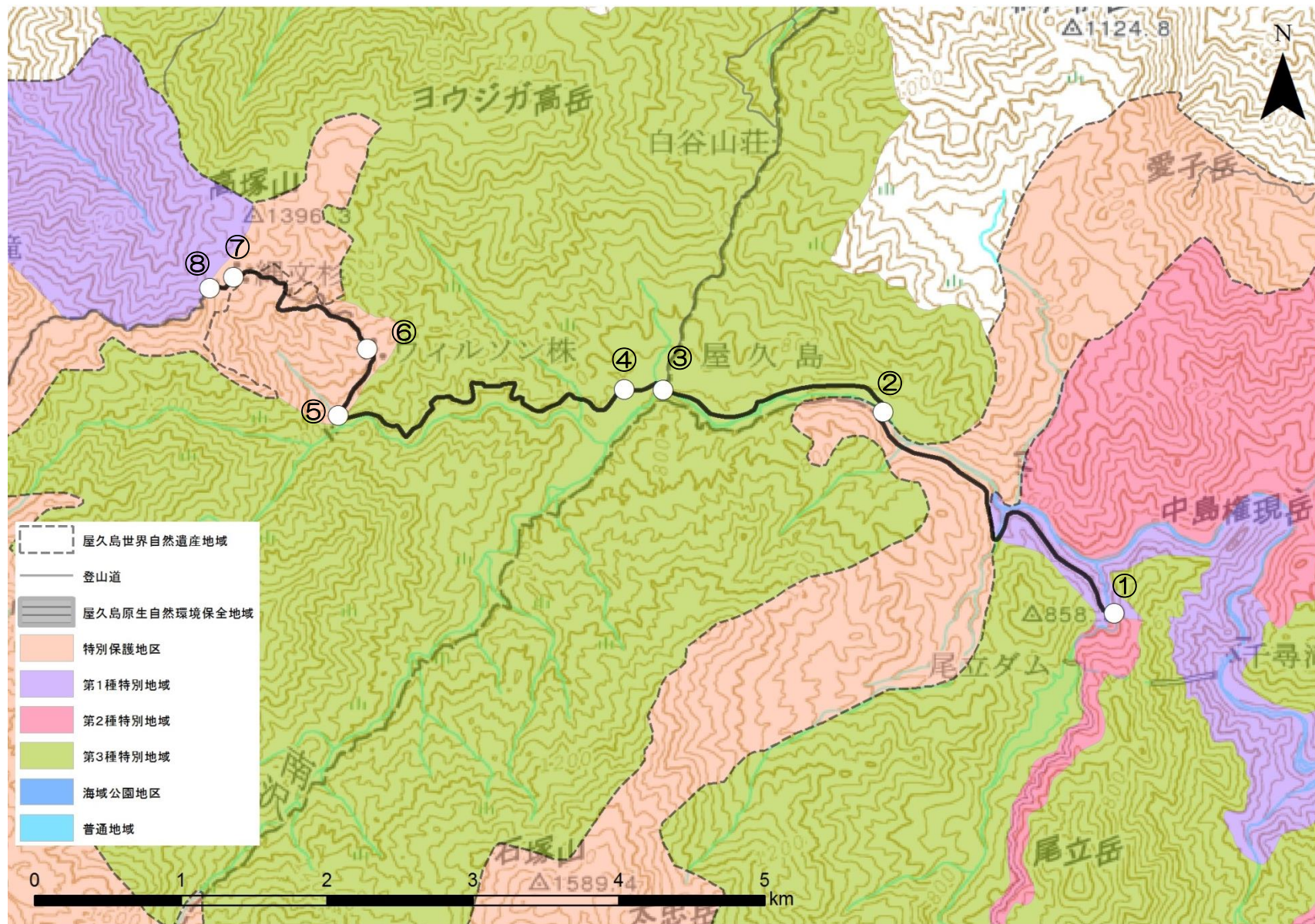


図3 B 荒川登山口～縄文杉・高塚小屋～荒川登山口

■ C 白谷雲水峡～太鼓岩～白谷雲水峡

実施日：11月5日（日）

参加者：検討会構成メンバー

表3 C 白谷雲水峡～太鼓岩～白谷雲水峡の行程と議題

	行程(確認すべき状況)	登山道利用状況別の議題
11月5日	<p>①白谷雲水峡 出発 汲み取り式トイレの使用状況、入口周辺の駐車場混雑</p> <p>②白谷山荘 避難小屋、汲み取り式トイレ・携帯トイレの使用状況、テント設置状況</p> <p>③太鼓岩 展望箇所の混雑</p> <p>④辻の岩屋 休憩箇所での植生への影響</p>	<p>①～④【利用の多い登山道】</p> <ul style="list-style-type: none"> ・縄文杉ルートへの利用集中 ・利用の集中箇所における休憩場所の不足 ・休憩場所不足による、周辺植生への影響 ・縄文杉ルートや縄文杉周辺での、良好な雰囲気喪失 ・ゴールデンウィーク等に既存のトイレの混雑に加え、過剰な利用による故障 ・木道・石積み歩道の老朽化 ・土砂流出、浸食等による登山道荒廃、周辺植生への影響 ・避難小屋のトイレの維持管理、し尿処理 ・避難小屋の修繕等 ・すれ違い等による、登山道周辺植生の衰退踏圧による根の露出や、侵食の拡大 ・携帯トイレ導入にともなう利用の推進と、普及状況 ・標識の老朽化、同一機能の標識撤去、統一化 ・体力不足による安易な登山、遭難発生 ・利用体験の質の低下 ・ゴミの投棄

