

平成23年の屋久島主要山岳部利用動向(カウンター)調査について

環境省屋久島自然保護官事務所
(無断転載禁止)

I. 2011年の利用動向

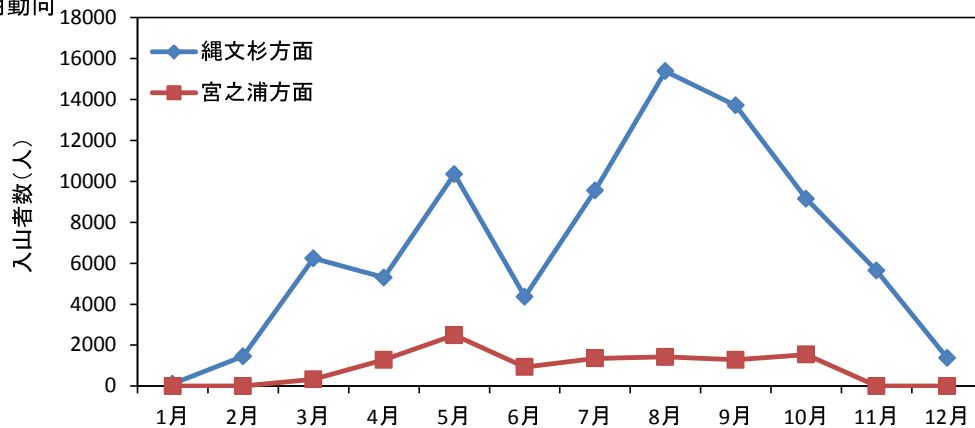


図1-1 屋久島主要山岳部における月ごとの入山者数

表1-1 屋久島主要山岳における2011年の月ごとの入山者数と入島者数

	1月	2月	3月	4月	5月	6月	7月	8月	9月	10月	11月	12月	合計
縄文杉方面	114	1458	6238	5299	10351	4366	9546	15373	13703	9148	5641	1383	82620
宮之浦方面	*	*	330	1292	2493	935	1357	1433	1291	1546	*	*	10677
合計	114	1458	6568	6591	12844	5301	10903	16806	14994	10694	5641	1383	93297
入島者数(種子屋久観光連絡協議会調べ)	13467	14805	28840	23278	31745	22364	35628	44845	33738	32962	25999	15828	323499
入島者数に対する入山者数の割合(%)	0.8	9.8	22.8	28.3	40.5	23.7	30.6	37.5	44.4	32.4	21.7	8.7	28.8

*宮之浦岳方面の1, 2, 11, 12月は機器不調(積雪による影響)によりデータが欠測した

【入山が集中した月】

- ・縄文杉方面でもっとも入山者が多かった月は、8月の15373人、次いで9月の13703人、5月の10351であった。
- ・宮之浦方面でもっとも入山者が多かった月は、5月の2493人、次いで8月の1433人、10月の1546人であった。

【入島者数に対する入山者数の割合が多い月】

- ・入島者数に対する、入山者数の割合が多かったのは9月の44.7%で、5月と7月から10月では入島者の3割以上が縄文杉、宮之浦岳方面に入山している。

【入山集中日 上位10日】

表1-2 2011年の主要山岳部における入山集中日 上位10日

		1	2	3	4	5	6	7	8	9	10
縄文杉方面	日付	5/2(月)	9/24(土)	5/4(水)	10/9(月)	4/30(土)	9/18(日)	8/18(木)	5/6(金)	9/23(金)	5/1(日)
	人数	1087	991	939	921	849	762	721	708	670	639
宮之浦方面	日付	5/2(月)	4/30(土)	11/4(金)	5/4(水)	10/9(日)	5/22(日)	5/13(金)	4/29(金)	5/1(日)	9/24(土)
	人数	282	240	234	197	177	158	150	146	134	126

*土日祝日は赤字表示。

- ・縄文杉方面で最も入山者が多かったのは、ゴールデンウィーク(以下GW)期間中の5月2日の1087人であった。
- ・宮之浦岳方面で最も入山者が多かったのは、GW期間中の5月2日の282人であった。
- ・縄文杉方面、宮之浦岳方面とも入山者数の上位10日の多くをGW期間が占めていた。

<縄文杉方面の入山が最も集中した5/2(月)の時間別利用動向>

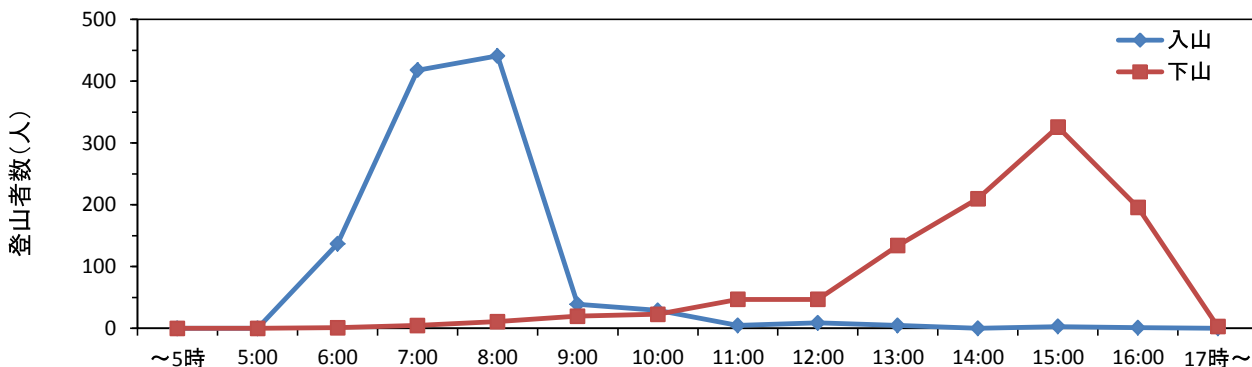


図1-2 縄文杉方面の利用が最も集中した5/2(月)の時間別利用動向(小杉谷バイオトイレ付近に設置したカウンターの通過時間)

- ・縄文杉方面への入山で最も集中した時間帯は7時から8時(荒川登山口5時半から6時半発に相当)であった。
- ・縄文杉方面からの下山は、入山の時よりも分散化していることが分かった。

II. 入山者数の経年変化

表2-1 縄文杉方面における2006年からの入山者数の推移

縄文杉方面	1月	2月	3月	4月	5月	6月	7月	8月	9月	10月	11月	12月	計
2006年	430	1392	5804	4810	8396	2952	7580	10707	8079	6480	5283	1324	63237
2007年	692	1658	6549	5344	8181	3186	5548	11374	10128	6858	5797	1759	67074
2008年	1004	2330	9034	7461	10214	5006	10706	14765	12829	9980	6913	2367	92609
2009年	578	1918	9235	6820	10492	5360	11586	14766	13779	8798	5921	1762	91015
2010年	666	1437	7653	6041	10111	4824	11169	15076	15256	9452	6399	1539	89623
2011年	114	1458	6238	5299	10351	4366	9546	15373	13703	9148	5641	1383	82620

表2-2 宮之浦岳方面における2006年からの入山者数の推移

宮之浦岳方面	1月	2月	3月	4月	5月	6月	7月	8月	9月	10月	11月	12月	計
2006年	*	*	697	1785	3418	698	1399	1408	1088	1752	1860	311	14416
2007年	40	139	917	1736	3363	900	1198	1391	1215	1628	1959	353	14839
2008年	108	109	715	1798	3750	1759	1541	1533	1267	1800	1876	226	16482
2009年	41	161	913	1567	3640	857	1698	1414	1551	1435	1169	261	14707
2010年	82	107	769	1277	3474	697	671	1002	1445	1102	*	*	10626
2011年	*	*	330	1292	2493	935	1357	1433	1291	1546	*	*	10677

表2-3 屋久島主要山岳部における2006年からの入山者数の推移

合計	1月	2月	3月	4月	5月	6月	7月	8月	9月	10月	11月	12月	計
2006年	430	1392	6501	6595	11814	3650	8979	12115	9167	8232	7143	1635	77653
2007年	732	1797	7466	7080	11544	4086	6746	12765	11343	8486	7756	2112	81913
2008年	1112	2439	9749	9259	13964	6765	12247	16298	14096	11780	8789	2593	109091
2009年	619	2079	10148	8387	14132	6217	13284	16180	15330	10233	7090	2023	105722
2010年	748	1544	8422	7318	13585	5521	11840	16078	16701	10554	6399	1539	100249
2011年	114	1458	6568	6591	12844	5301	10903	16806	14994	10694	5641	1383	93297

※赤字の箇所はデータ欠測期間があった月。2006年1月と2月、2008年1月1日～1月3日、2010年11月と12月、2011年1月、2月、11月と12月は、積雪による機器不調によりデータ欠測。

※青字の箇所は期間中に工事があり、工事関係者の通行があったため補正を加えた推定値。

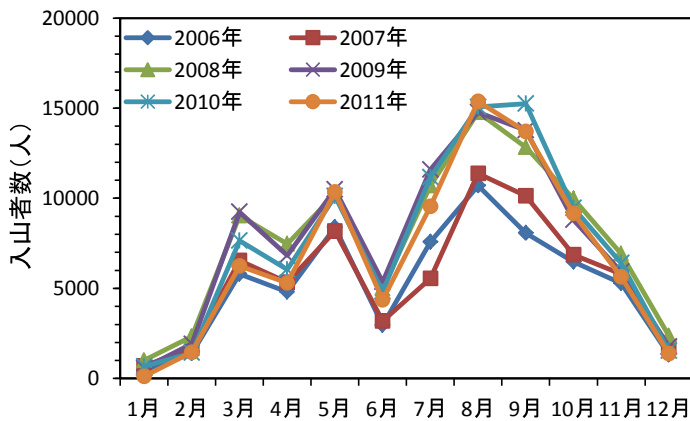


図2-1 縄文杉方面における月ごとの入山者数の推移

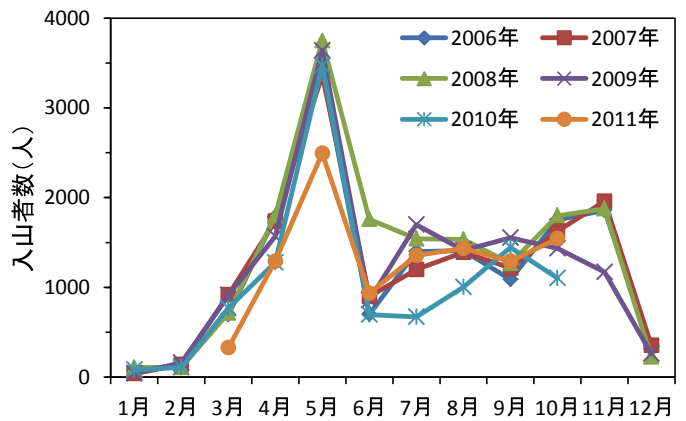


図2-2 宮之浦方面における月ごとの入山者数の推移

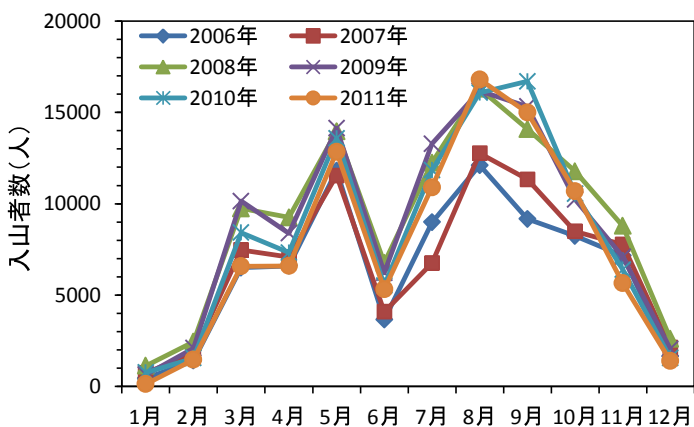


図2-3 屋久島主要山岳部における月ごとの入山者数の推移

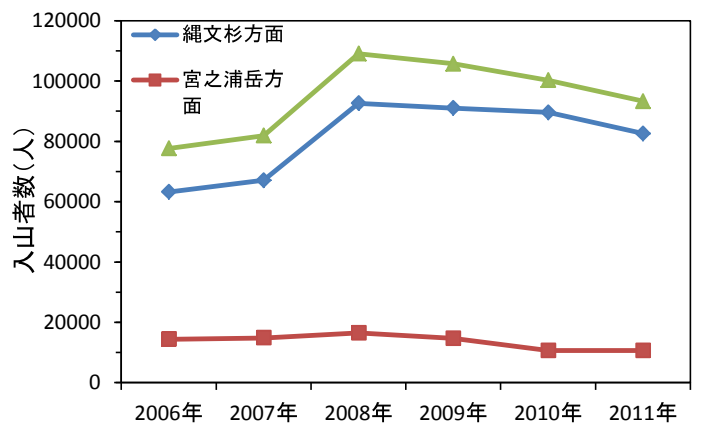


図2-4 縄文杉、宮之浦方面の2006年からの入山者数の推移

・2011年の縄文杉方面の入山者数は、2010年よりも7000人少なかった。また、8月は過去最高の入山者数を記録した。

・2011年の宮之浦方面の入山者数は、2010年とほとんど同じであった。