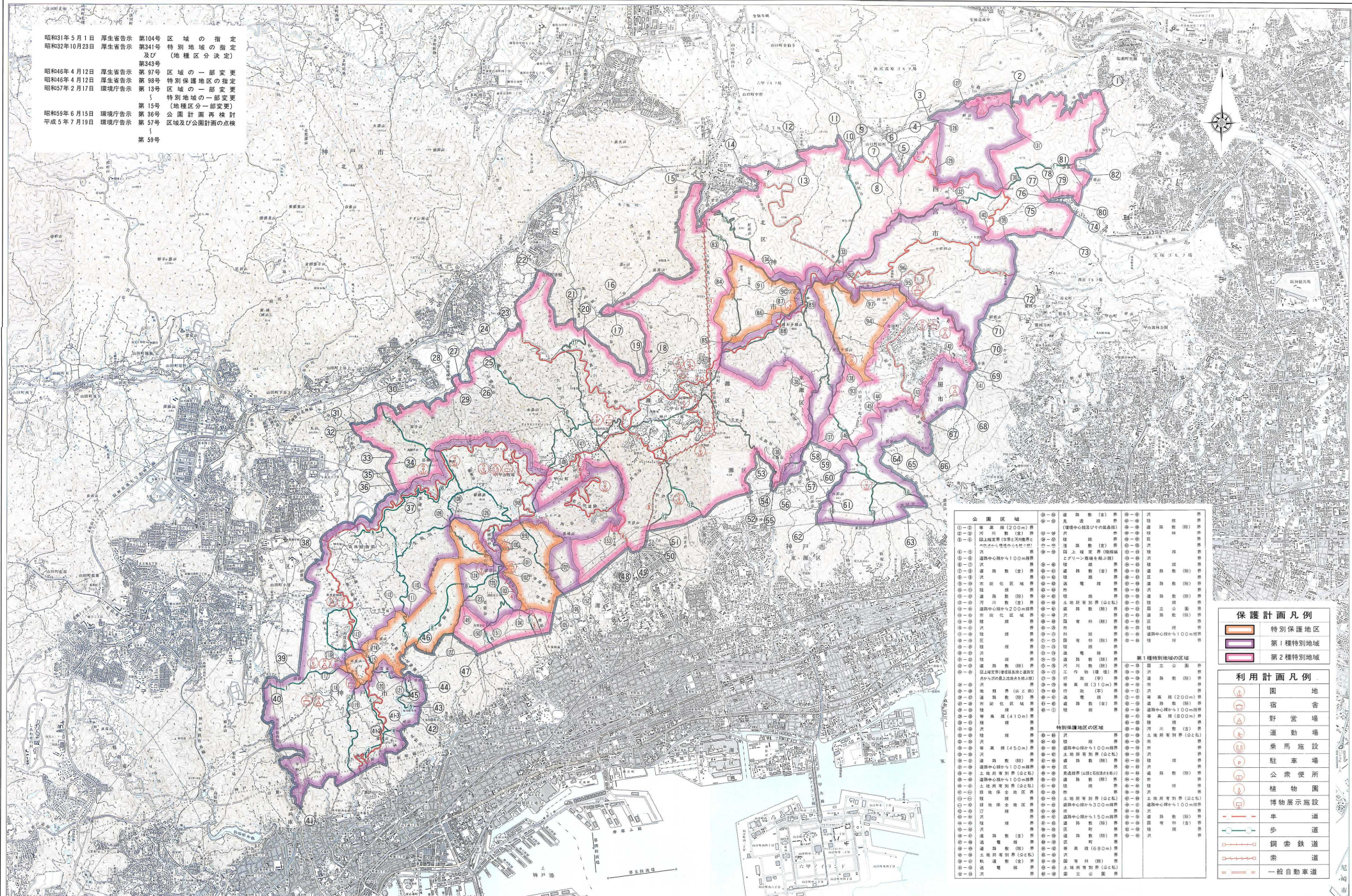


瀬戸内海国立公園(六甲地域)区域及び公園計画図

昭和31年5月1日 厚生省告示 第104号 区域の指定
 昭和32年10月23日 厚生省告示 第341号 特別地域の指定及び(地権区分決定)
 昭和46年4月12日 厚生省告示 第343号 区域の一部変更
 昭和46年4月12日 厚生省告示 第36号 特別保護地区の指定
 昭和57年2月17日 環境庁告示 第13号 区域の一部変更
 昭和59年6月15日 環境庁告示 第15号 (地権区分一部変更)
 平成5年7月19日 環境庁告示 第36号 公園計画再検討
 平成5年7月19日 環境庁告示 第37号 区域及び公園計画の点検
 第59号



公園区域		道路敷地(第1種)		河川敷(第1種)	
①-①	等高線(200m)界	①-①	国道敷地(第1種)	①-①	河川敷(第1種)
①-②	河川敷(第1種)	①-②	国道敷地(第2種)	①-②	河川敷(第2種)
①-③	河川敷(第2種)	①-③	国道敷地(第3種)	①-③	河川敷(第3種)
①-④	河川敷(第3種)	①-④	国道敷地(第4種)	①-④	河川敷(第4種)
①-⑤	河川敷(第4種)	①-⑤	国道敷地(第5種)	①-⑤	河川敷(第5種)
①-⑥	河川敷(第5種)	①-⑥	国道敷地(第6種)	①-⑥	河川敷(第6種)
①-⑦	河川敷(第6種)	①-⑦	国道敷地(第7種)	①-⑦	河川敷(第7種)
①-⑧	河川敷(第7種)	①-⑧	国道敷地(第8種)	①-⑧	河川敷(第8種)
①-⑨	河川敷(第8種)	①-⑨	国道敷地(第9種)	①-⑨	河川敷(第9種)
①-⑩	河川敷(第9種)	①-⑩	国道敷地(第10種)	①-⑩	河川敷(第10種)
①-⑪	河川敷(第10種)	①-⑪	国道敷地(第11種)	①-⑪	河川敷(第11種)
①-⑫	河川敷(第11種)	①-⑫	国道敷地(第12種)	①-⑫	河川敷(第12種)
①-⑬	河川敷(第12種)	①-⑬	国道敷地(第13種)	①-⑬	河川敷(第13種)
①-⑭	河川敷(第13種)	①-⑭	国道敷地(第14種)	①-⑭	河川敷(第14種)
①-⑮	河川敷(第14種)	①-⑮	国道敷地(第15種)	①-⑮	河川敷(第15種)
①-⑯	河川敷(第15種)	①-⑯	国道敷地(第16種)	①-⑯	河川敷(第16種)
①-⑰	河川敷(第16種)	①-⑰	国道敷地(第17種)	①-⑰	河川敷(第17種)
①-⑱	河川敷(第17種)	①-⑱	国道敷地(第18種)	①-⑱	河川敷(第18種)
①-⑲	河川敷(第18種)	①-⑲	国道敷地(第19種)	①-⑲	河川敷(第19種)
①-⑳	河川敷(第19種)	①-⑳	国道敷地(第20種)	①-⑳	河川敷(第20種)
①-㉑	河川敷(第20種)	①-㉑	国道敷地(第21種)	①-㉑	河川敷(第21種)
①-㉒	河川敷(第21種)	①-㉒	国道敷地(第22種)	①-㉒	河川敷(第22種)
①-㉓	河川敷(第22種)	①-㉓	国道敷地(第23種)	①-㉓	河川敷(第23種)
①-㉔	河川敷(第23種)	①-㉔	国道敷地(第24種)	①-㉔	河川敷(第24種)
①-㉕	河川敷(第24種)	①-㉕	国道敷地(第25種)	①-㉕	河川敷(第25種)
①-㉖	河川敷(第25種)	①-㉖	国道敷地(第26種)	①-㉖	河川敷(第26種)
①-㉗	河川敷(第26種)	①-㉗	国道敷地(第27種)	①-㉗	河川敷(第27種)
①-㉘	河川敷(第27種)	①-㉘	国道敷地(第28種)	①-㉘	河川敷(第28種)
①-㉙	河川敷(第28種)	①-㉙	国道敷地(第29種)	①-㉙	河川敷(第29種)
①-㉚	河川敷(第29種)	①-㉚	国道敷地(第30種)	①-㉚	河川敷(第30種)
①-㉛	河川敷(第30種)	①-㉛	国道敷地(第31種)	①-㉛	河川敷(第31種)
①-㉜	河川敷(第31種)	①-㉜	国道敷地(第32種)	①-㉜	河川敷(第32種)
①-㉝	河川敷(第32種)	①-㉝	国道敷地(第33種)	①-㉝	河川敷(第33種)
①-㉞	河川敷(第33種)	①-㉞	国道敷地(第34種)	①-㉞	河川敷(第34種)
①-㉟	河川敷(第34種)	①-㉟	国道敷地(第35種)	①-㉟	河川敷(第35種)
①-㊱	河川敷(第35種)	①-㊱	国道敷地(第36種)	①-㊱	河川敷(第36種)
①-㊲	河川敷(第36種)	①-㊲	国道敷地(第37種)	①-㊲	河川敷(第37種)
①-㊳	河川敷(第37種)	①-㊳	国道敷地(第38種)	①-㊳	河川敷(第38種)
①-㊴	河川敷(第38種)	①-㊴	国道敷地(第39種)	①-㊴	河川敷(第39種)
①-㊵	河川敷(第39種)	①-㊵	国道敷地(第40種)	①-㊵	河川敷(第40種)
①-㊶	河川敷(第40種)	①-㊶	国道敷地(第41種)	①-㊶	河川敷(第41種)
①-㊷	河川敷(第41種)	①-㊷	国道敷地(第42種)	①-㊷	河川敷(第42種)
①-㊸	河川敷(第42種)	①-㊸	国道敷地(第43種)	①-㊸	河川敷(第43種)
①-㊹	河川敷(第43種)	①-㊹	国道敷地(第44種)	①-㊹	河川敷(第44種)
①-㊺	河川敷(第44種)	①-㊺	国道敷地(第45種)	①-㊺	河川敷(第45種)
①-㊻	河川敷(第45種)	①-㊻	国道敷地(第46種)	①-㊻	河川敷(第46種)
①-㊼	河川敷(第46種)	①-㊼	国道敷地(第47種)	①-㊼	河川敷(第47種)
①-㊽	河川敷(第47種)	①-㊽	国道敷地(第48種)	①-㊽	河川敷(第48種)
①-㊾	河川敷(第48種)	①-㊾	国道敷地(第49種)	①-㊾	河川敷(第49種)
①-㊿	河川敷(第49種)	①-㊿	国道敷地(第50種)	①-㊿	河川敷(第50種)

保護計画凡例

- 特別保護地区
- 第1種特別地域
- 第2種特別地域

利用計画凡例

- 国地
- 宿舎
- 野営場
- 運動場
- 乗馬施設
- 駐車場
- 公衆便所
- 植物園
- 博物館施設
- 歩道
- 鋼索鉄道
- 一般自動車道

環境省近畿地方環境事務所

尾道市