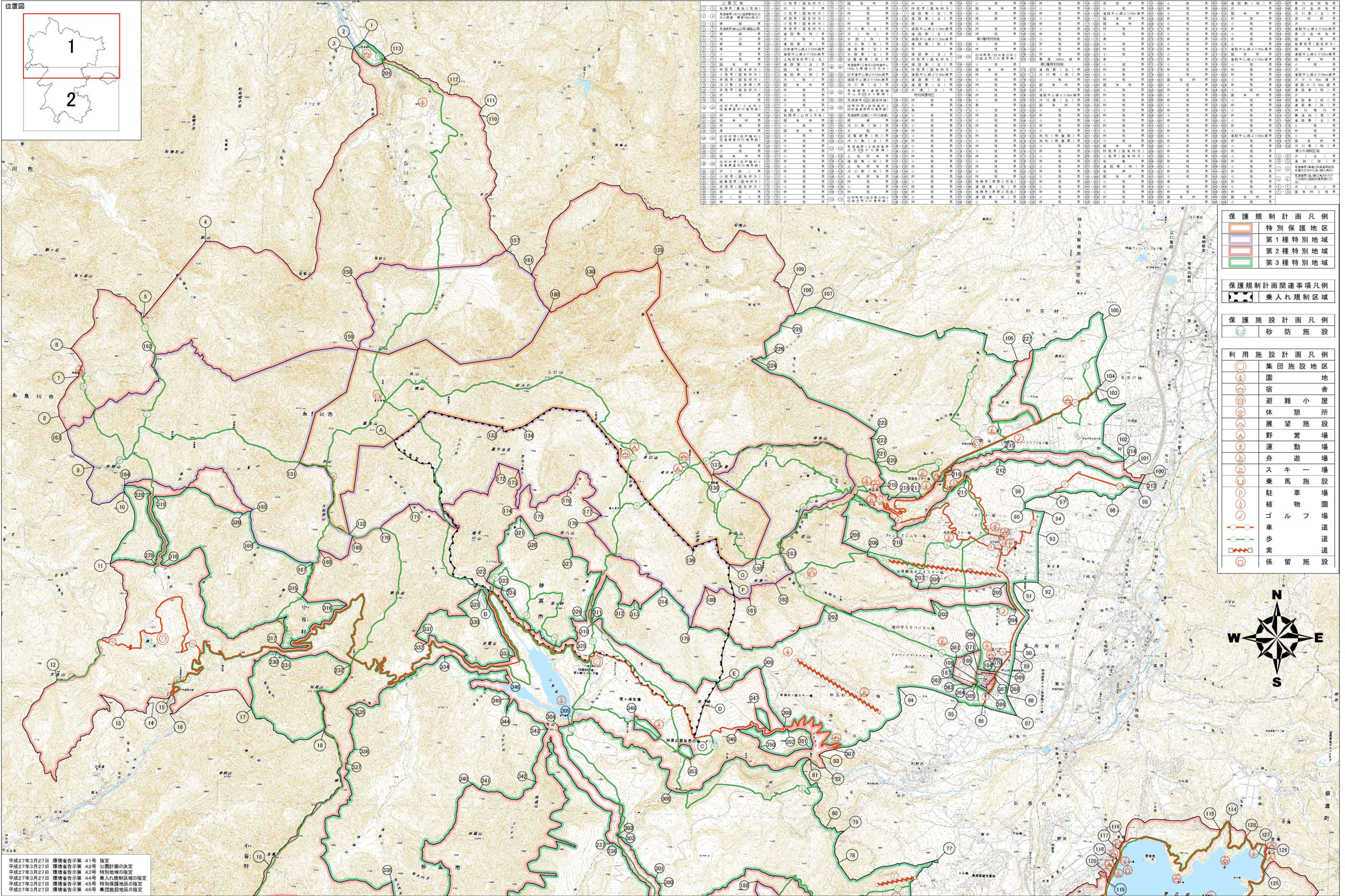
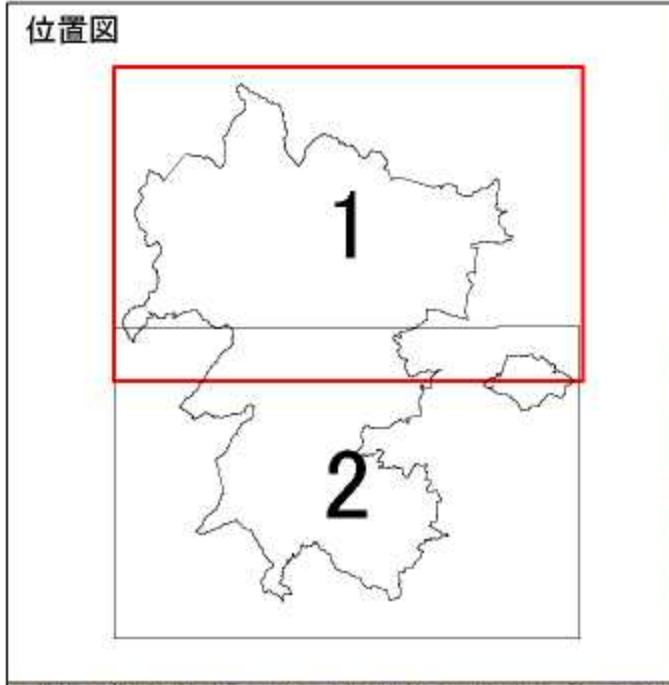


# 妙高戸隠連山国立公園 区域及び公園計画図(その1)



公園区域	01-02	03-04	05-06	07-08	09-10	11-12	13-14	15-16	17-18	19-20	21-22	23-24	25-26	27-28	29-30	31-32	33-34	35-36	37-38	39-40	41-42	43-44	45-46	47-48	49-50	51-52	53-54	55-56	57-58	59-60	61-62	63-64	65-66	67-68	69-70	71-72	73-74	75-76	77-78	79-80	81-82	83-84	85-86	87-88	89-90	91-92	93-94	95-96	97-98	99-100	101-102	103-104	105-106	107-108	109-110	111-112	113-114	115-116	117-118	119-120	121-122	123-124	125-126	127-128	129-130	131-132	133-134	135-136	137-138	139-140	141-142	143-144	145-146	147-148	149-150	151-152	153-154	155-156	157-158	159-160	161-162	163-164	165-166	167-168	169-170	171-172	173-174	175-176	177-178	179-180	181-182	183-184	185-186	187-188	189-190	191-192	193-194	195-196	197-198	199-200	201-202	203-204	205-206	207-208	209-210	211-212	213-214	215-216	217-218	219-220	221-222	223-224	225-226	227-228	229-230	231-232	233-234	235-236	237-238	239-240	241-242	243-244	245-246	247-248	249-250	251-252	253-254	255-256	257-258	259-260	261-262	263-264	265-266	267-268	269-270	271-272	273-274	275-276	277-278	279-280	281-282	283-284	285-286	287-288	289-290	291-292	293-294	295-296	297-298	299-300	301-302	303-304	305-306	307-308	309-310	311-312	313-314	315-316	317-318	319-320	321-322	323-324	325-326	327-328	329-330	331-332	333-334	335-336	337-338	339-340	341-342	343-344	345-346	347-348	349-350	351-352	353-354	355-356	357-358	359-360	361-362	363-364	365-366	367-368	369-370	371-372	373-374	375-376	377-378	379-380	381-382	383-384	385-386	387-388	389-390	391-392	393-394	395-396	397-398	399-400	401-402	403-404	405-406	407-408	409-410	411-412	413-414	415-416	417-418	419-420	421-422	423-424	425-426	427-428	429-430	431-432	433-434	435-436	437-438	439-440	441-442	443-444	445-446	447-448	449-450	451-452	453-454	455-456	457-458	459-460	461-462	463-464	465-466	467-468	469-470	471-472	473-474	475-476	477-478	479-480	481-482	483-484	485-486	487-488	489-490	491-492	493-494	495-496	497-498	499-500	501-502	503-504	505-506	507-508	509-510	511-512	513-514	515-516	517-518	519-520	521-522	523-524	525-526	527-528	529-530	531-532	533-534	535-536	537-538	539-540	541-542	543-544	545-546	547-548	549-550	551-552	553-554	555-556	557-558	559-560	561-562	563-564	565-566	567-568	569-570	571-572	573-574	575-576	577-578	579-580	581-582	583-584	585-586	587-588	589-590	591-592	593-594	595-596	597-598	599-600	601-602	603-604	605-606	607-608	609-610	611-612	613-614	615-616	617-618	619-620	621-622	623-624	625-626	627-628	629-630	631-632	633-634	635-636	637-638	639-640	641-642	643-644	645-646	647-648	649-650	651-652	653-654	655-656	657-658	659-660	661-662	663-664	665-666	667-668	669-670	671-672	673-674	675-676	677-678	679-680	681-682	683-684	685-686	687-688	689-690	691-692	693-694	695-696	697-698	699-700	701-702	703-704	705-706	707-708	709-710	711-712	713-714	715-716	717-718	719-720	721-722	723-724	725-726	727-728	729-730	731-732	733-734	735-736	737-738	739-740	741-742	743-744	745-746	747-748	749-750	751-752	753-754	755-756	757-758	759-760	761-762	763-764	765-766	767-768	769-770	771-772	773-774	775-776	777-778	779-780	781-782	783-784	785-786	787-788	789-790	791-792	793-794	795-796	797-798	799-800	801-802	803-804	805-806	807-808	809-810	811-812	813-814	815-816	817-818	819-820	821-822	823-824	825-826	827-828	829-830	831-832	833-834	835-836	837-838	839-840	841-842	843-844	845-846	847-848	849-850	851-852	853-854	855-856	857-858	859-860	861-862	863-864	865-866	867-868	869-870	871-872	873-874	875-876	877-878	879-880	881-882	883-884	885-886	887-888	889-890	891-892	893-894	895-896	897-898	899-900	901-902	903-904	905-906	907-908	909-910	911-912	913-914	915-916	917-918	919-920	921-922	923-924	925-926	927-928	929-930	931-932	933-934	935-936	937-938	939-940	941-942	943-944	945-946	947-948	949-950	951-952	953-954	955-956	957-958	959-960	961-962	963-964	965-966	967-968	969-970	971-972	973-974	975-976	977-978	979-980	981-982	983-984	985-986	987-988	989-990	991-992	993-994	995-996	997-998	999-1000
------	-------	-------	-------	-------	-------	-------	-------	-------	-------	-------	-------	-------	-------	-------	-------	-------	-------	-------	-------	-------	-------	-------	-------	-------	-------	-------	-------	-------	-------	-------	-------	-------	-------	-------	-------	-------	-------	-------	-------	-------	-------	-------	-------	-------	-------	-------	-------	-------	-------	--------	---------	---------	---------	---------	---------	---------	---------	---------	---------	---------	---------	---------	---------	---------	---------	---------	---------	---------	---------	---------	---------	---------	---------	---------	---------	---------	---------	---------	---------	---------	---------	---------	---------	---------	---------	---------	---------	---------	---------	---------	---------	---------	---------	---------	---------	---------	---------	---------	---------	---------	---------	---------	---------	---------	---------	---------	---------	---------	---------	---------	---------	---------	---------	---------	---------	---------	---------	---------	---------	---------	---------	---------	---------	---------	---------	---------	---------	---------	---------	---------	---------	---------	---------	---------	---------	---------	---------	---------	---------	---------	---------	---------	---------	---------	---------	---------	---------	---------	---------	---------	---------	---------	---------	---------	---------	---------	---------	---------	---------	---------	---------	---------	---------	---------	---------	---------	---------	---------	---------	---------	---------	---------	---------	---------	---------	---------	---------	---------	---------	---------	---------	---------	---------	---------	---------	---------	---------	---------	---------	---------	---------	---------	---------	---------	---------	---------	---------	---------	---------	---------	---------	---------	---------	---------	---------	---------	---------	---------	---------	---------	---------	---------	---------	---------	---------	---------	---------	---------	---------	---------	---------	---------	---------	---------	---------	---------	---------	---------	---------	---------	---------	---------	---------	---------	---------	---------	---------	---------	---------	---------	---------	---------	---------	---------	---------	---------	---------	---------	---------	---------	---------	---------	---------	---------	---------	---------	---------	---------	---------	---------	---------	---------	---------	---------	---------	---------	---------	---------	---------	---------	---------	---------	---------	---------	---------	---------	---------	---------	---------	---------	---------	---------	---------	---------	---------	---------	---------	---------	---------	---------	---------	---------	---------	---------	---------	---------	---------	---------	---------	---------	---------	---------	---------	---------	---------	---------	---------	---------	---------	---------	---------	---------	---------	---------	---------	---------	---------	---------	---------	---------	---------	---------	---------	---------	---------	---------	---------	---------	---------	---------	---------	---------	---------	---------	---------	---------	---------	---------	---------	---------	---------	---------	---------	---------	---------	---------	---------	---------	---------	---------	---------	---------	---------	---------	---------	---------	---------	---------	---------	---------	---------	---------	---------	---------	---------	---------	---------	---------	---------	---------	---------	---------	---------	---------	---------	---------	---------	---------	---------	---------	---------	---------	---------	---------	---------	---------	---------	---------	---------	---------	---------	---------	---------	---------	---------	---------	---------	---------	---------	---------	---------	---------	---------	---------	---------	---------	---------	---------	---------	---------	---------	---------	---------	---------	---------	---------	---------	---------	---------	---------	---------	---------	---------	---------	---------	---------	---------	---------	---------	---------	---------	---------	---------	---------	---------	---------	---------	---------	---------	---------	---------	---------	---------	---------	---------	---------	---------	---------	---------	---------	---------	---------	---------	---------	---------	---------	---------	---------	---------	---------	---------	---------	---------	---------	---------	---------	---------	---------	---------	---------	---------	---------	---------	---------	---------	---------	---------	---------	---------	---------	---------	---------	---------	---------	---------	---------	---------	---------	---------	---------	---------	---------	---------	---------	---------	---------	---------	---------	---------	----------

- ### 保護規制計画凡例
- 特別保護地区 (Orange outline)
  - 第1種特別地域 (Purple outline)
  - 第2種特別地域 (Red outline)
  - 第3種特別地域 (Green outline)

- ### 保護規制計画関連事項凡例
- 乗入れ規制区域 (Black dashed line)

- ### 保護施設計画凡例
- 砂防施設 (Green circle with 'S')

- ### 利用施設計画凡例
- 集団施設地区 (Red circle with 'G')
  - 園地 (Blue circle with 'G')
  - 宿舎 (Red circle with 'S')
  - 避難小屋 (Red circle with 'H')
  - 休憩所 (Red circle with 'R')
  - 展望施設 (Red circle with 'O')
  - 野営場 (Red circle with 'Y')
  - 運動場 (Red circle with 'M')
  - 舟遊 (Red circle with 'B')
  - スキー場 (Red circle with 'S')
  - 乗馬施設 (Red circle with 'C')
  - 駐車場 (Red circle with 'P')
  - 植樹園 (Red circle with 'T')
  - ゴルフ場 (Red circle with 'G')
  - 車道 (Red circle with 'C')
  - 歩道 (Red circle with 'F')
  - 索道 (Red circle with 'S')
  - 係留施設 (Red circle with 'L')



平成27年3月 環境省長野自然環境事務所

平成27年3月27日 環境省告示第41号 指定  
平成27年3月27日 環境省告示第42号 公園計画の決定  
平成27年3月27日 環境省告示第43号 特別地域の指定  
平成27年3月27日 環境省告示第44号 乗入れ規制区域の指定  
平成27年3月27日 環境省告示第45号 特別保護地区の指定  
平成27年3月27日 環境省告示第46号 集団施設地区の指定



この地図は、国土地理院の承認を得て、同院発行の地形図を縮尺したものである。(承認番号 平26地保 第42号)