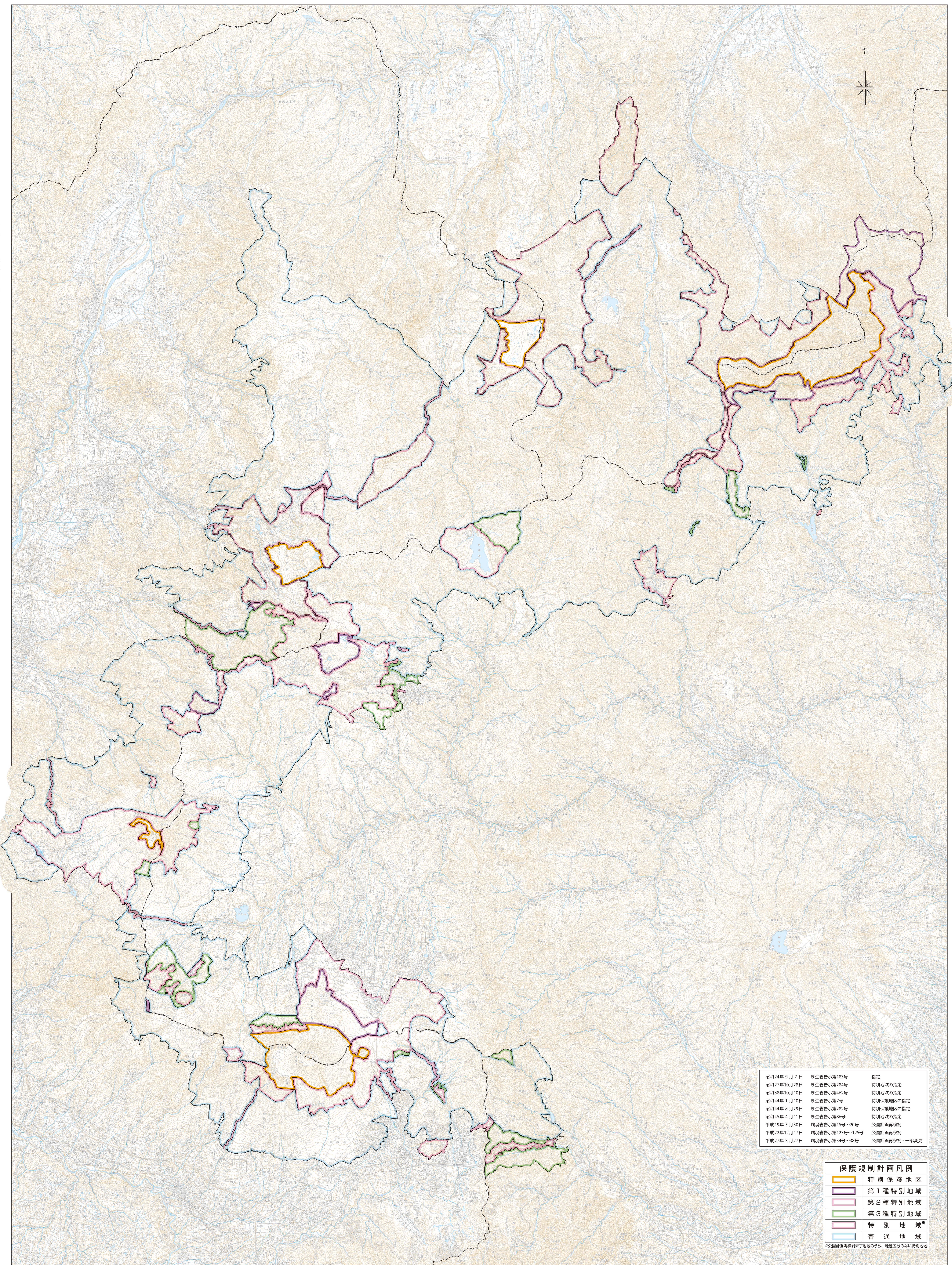


上信越高原国立公園区域及び保護規制計画図



昭和24年9月7日	厚生省告示第183号	指定
昭和27年10月28日	厚生省告示第284号	特別地域の指定
昭和38年10月10日	厚生省告示第462号	特別地域の指定
昭和44年1月10日	厚生省告示第7号	特別保護地区の指定
昭和44年8月29日	厚生省告示第282号	特別保護地区の指定
昭和45年4月11日	厚生省告示第86号	特別地域の指定
平成19年3月30日	環境省告示第15号～20号	公園計画再検討
平成22年12月17日	環境省告示第123号～125号	公園計画再検討
平成27年3月27日	環境省告示第34号～38号	公園計画再検討・一部変更

	特別保護地区
	第1種特別地域
	第2種特別地域
	第3種特別地域
	特別地域
	普通地域

※公園計画再検討未了地域のうち、地域区分のない特別地域