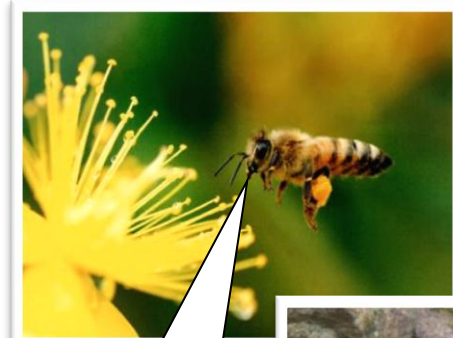


# 箱根ビジターセンター特別展

## 知ってますか？外来生物

～ 箱根周辺の自然は今 ～



中国・台湾・ラオス・ベトナム原産のガビチヨウです。



アメリカ出身のアカミミガメ（ミドリガメ）様さ！

ヨーロッパ、アフリカから来たセイウミツバチでございます。



北アメリカ原産のアライグマです。



北アメリカ原産のオオクチバス（ブラックバス）だぜ！



北アメリカから来ましたオオハンゴンソウです。

自然豊かな箱根にも実は様々な外来生物が侵入してきています。外来生物は、在来生物を捕食したり生息地を奪ったりと多大な影響を与えています。今回は箱根周辺で確認されている外来生物の紹介と外来生物対策の現状をお伝えします。

開催期間 2013年6月8日（土）→2013年7月24日（水）



### 【箱根ビジターセンター】

〒250-0522 神奈川県足柄下郡箱根町元箱根 164

Tel. 0460-84-9981

HP <http://www.mmjp.or.jp./HakoneVisitorCenter/index.html>

開館時間 9:00～17:00(入館は 16:30 まで)

休館日 6月12日～13日、12月28日～1月1日

入館無料

主催：箱根自然解説活動連絡協議会

協力：神奈川県立 生命の星・地球博物館