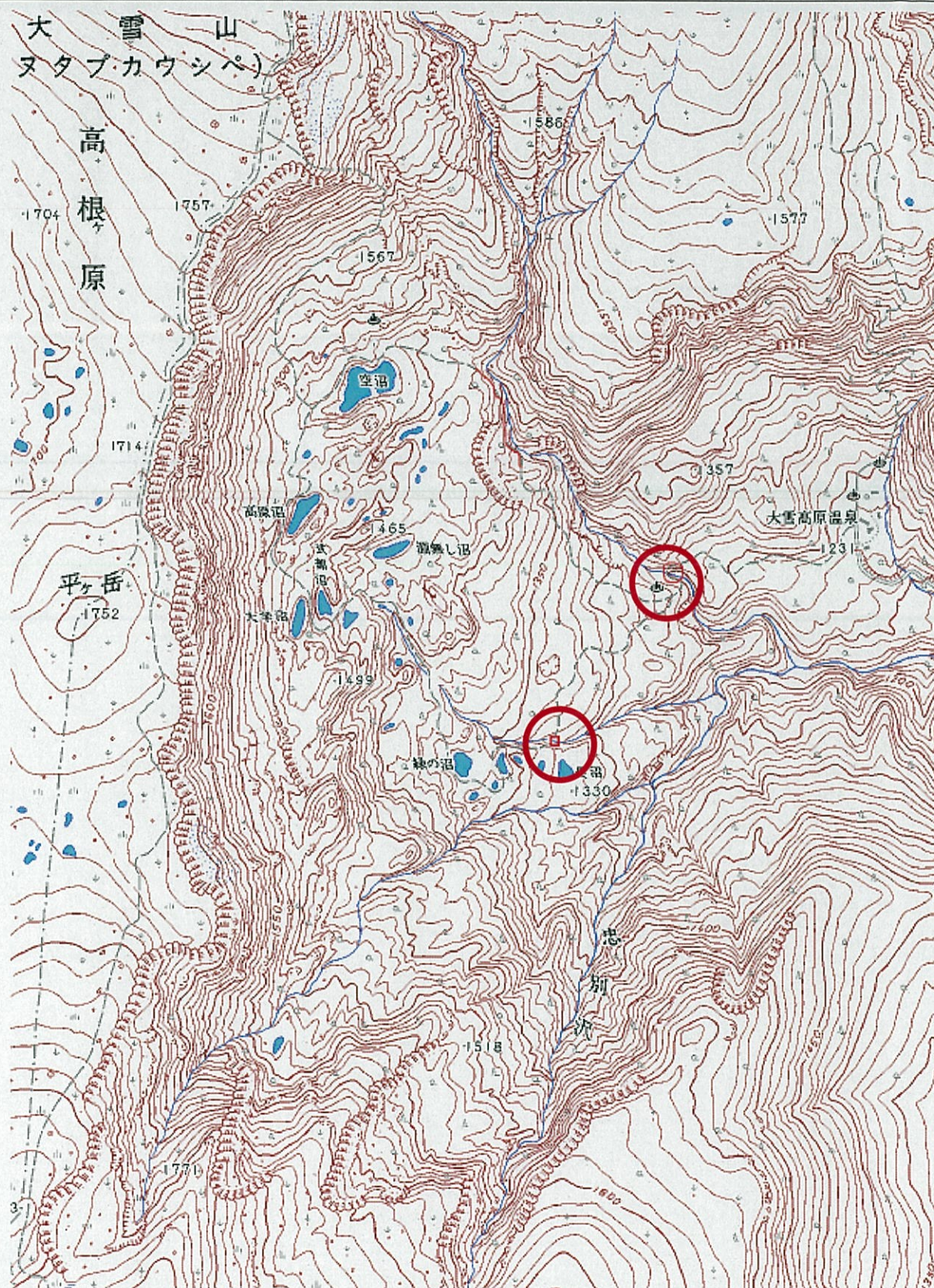


(有) 風の便り工房



高原沼 25000 分の 1



9月1日ヤンベタツ沢最初の橋は流失し2番目のは崩壊し歩行不可



9月17日ヤンベタツ沢の架橋完成。町道も複数箇所崩壊し、架橋工事の車輛が通れなかった
ので、約1カ月のクローズとなりました



ショウコノ沢 修繕前



ショウコノ沢 修繕後



ヤンベタツプ沢の約 100m 上部で流れの切替作業.



ヤンベの沢沿いの歩道は殆ど河原状態



ヤンベの滝歩道も 170 cm 程崩壊し直下の歩道は歩行不可.