

別紙2

## 歩道維持管理作業 実施報告書

作成:平成30年11月30日

NO. 1

計画者	新得町 産業課 観光振興係		
担当者	氏名	本田 浩平	電子メール <a href="mailto:kankoushinkou@town.shintoku.hokkaido.jp">kankoushinkou@town.shintoku.hokkaido.jp</a>
			電話番号 0156-64-0522
作業日時	平成30年6月19日(火)~7月31日(火)		天候:
参加者	合計 8 人 ※別添として参加者名簿を添付すること。		
施工内容	トムラウシ山、佐幌岳、オダッシュ山草刈り(業務委託)		

## 実施結果:

※施工前・施工後の比較写真を掲載し、文章や図で解説する。計画との差異等があれば、説明する。  
 ※計画時のねらいや目標が達成されたか、今後必要な対応は何かなども含めて、記載する。



## ◇トムラウシ山

①温泉登山口~短縮登山道分岐、短縮登山口入口~カムイ天上~コマドリ沢分岐

※幅2m以上で草刈り実施済み

②望岳台展望台(A=200㎡)、白雲台展望台(A=200㎡)

③霞の滝散策路(L=0.7km、W=2m)

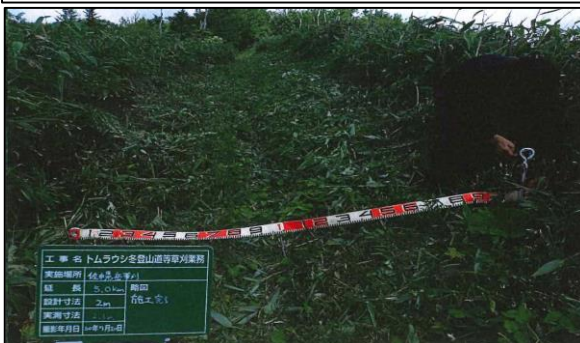
記録担当者



### 施工前



### 施工後



#### ◇佐幌岳

##### ①登山口～山頂

※幅2m以上で草刈り実施済

### 施工前



### 施工後



#### ◇オダッシュ山

##### ①登山口～山頂

※幅2m以上で草刈り実施済

記録担当者