

## 平成30年度の上士幌町の登山道関係活動内容

## 1. 案内看板の設置 (上士幌町)

## ◎ニペソツ山幌加コース登山道誘導看板

登山道誘導看板 8 枚設置 (平成30年7月27日設置)

## ◎石狩岳、ユニ石狩岳登山口入口案内看板の設置

登山口入口案内看板 1 枚設置 (平成30年7月27日設置)

## 2. 簡易トイレの設置 (上士幌町)

## ◎ニペソツ山幌加コース

簡易トイレ 1 棟

⇒設置場所：駐車スペース (土場) の登山口側に設置

(平成30年7月28日設置)

## ◎石狩岳

簡易トイレ 1 棟 (ユニ石狩岳登山口に設置している簡易トイレを移設)

⇒設置場所：駐車スペース (砂利場) の北側に設置

(平成30年7月28日設置)

## 3. 登山道の整備 (上士幌町) (5月21日～11月20日まで随時)

## ◎ニペソツ山幌加コース

登山道笹刈及び倒木除去、ロープ張り、道標設置 (荷上げ及び設置含む)

## ◎石狩岳

登山道笹刈及び倒木除去、灌木除去

## ◎ユニ石狩岳

登山道笹刈及び倒木除去、灌木除去

## 4. 清掃活動 (ひがし大雪を美しくする会)

◎東大雪地域の山岳における登山客の放出する塵の集塵処理 (11月15日まで 回)

◎ニペソツ山幌加コース、石狩岳登山口簡易トイレの清掃 (9月30日まで14回)

◎ニペソツ山幌加コース、携帯トイレ回収 (10月31日まで27個)

8月～10月まで 27個回収

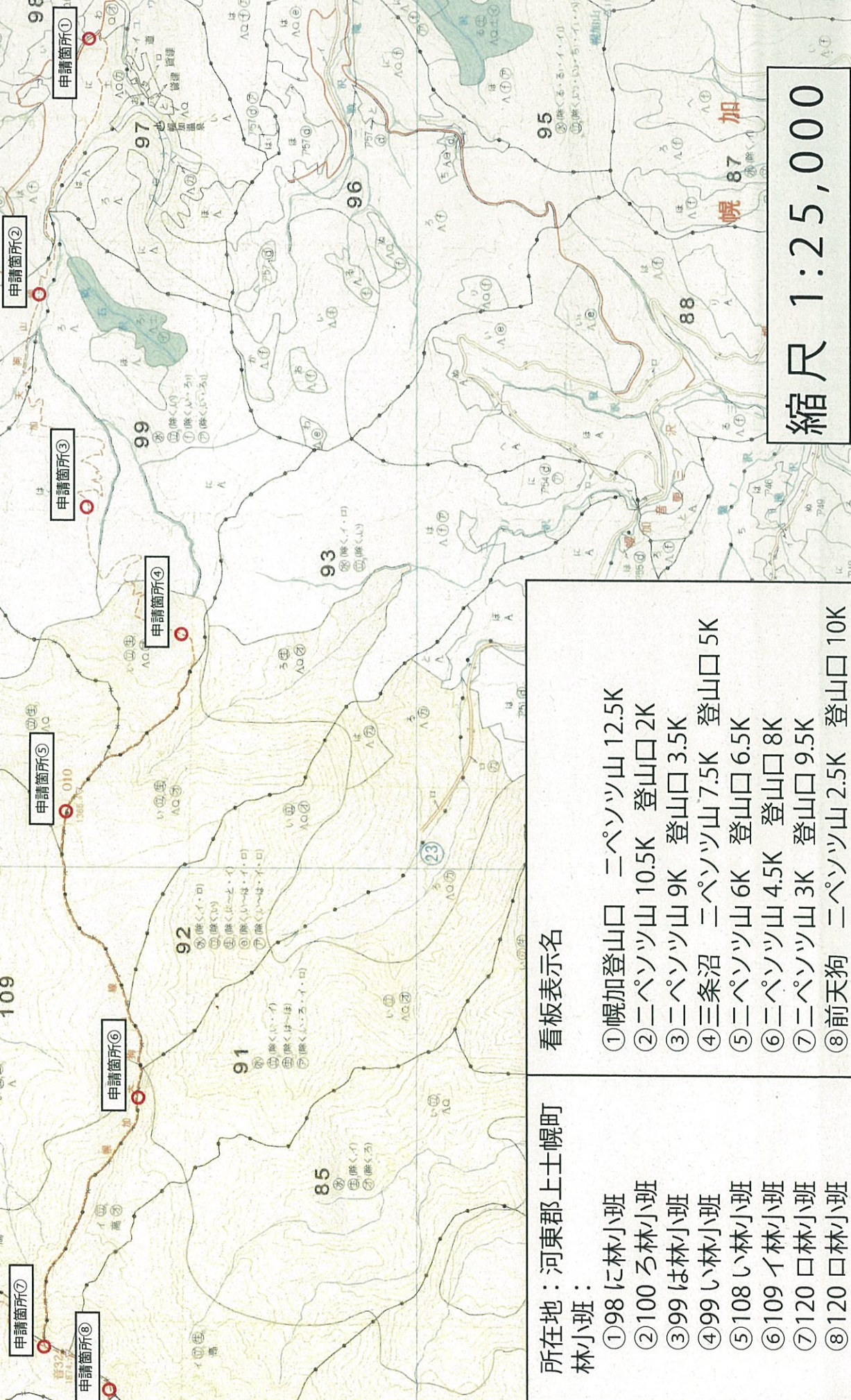
## 5. 携帯トイレの販売 (ひがし大雪自然館運営協議会)

◎ひがし大雪自然館において携帯トイレを販売する。 4月～3月まで

4月～11月まで 10個販売



# 案内図



縮尺 1:25,000

所在地：河東郡上士幌町

林小班：

- ①98 に林小班
- ②100 ろ林小班
- ③99 は林小班
- ④99 い林小班
- ⑤108 い林小班
- ⑥109 イ林小班
- ⑦120 ロ林小班
- ⑧120 口林小班

看板表示名

- ①幌加登山口 ニペソツ山 12.5K
- ②ニペソツ山 10.5K 登山口 2K
- ③ニペソツ山 9K 登山口 3.5K
- ④三条沼 ニペソツ山 7.5K 登山口 5K
- ⑤ニペソツ山 6K 登山口 6.5K
- ⑥ニペソツ山 4.5K 登山口 8K
- ⑦ニペソツ山 3K 登山口 9.5K
- ⑧前天狗 ニペソツ山 2.5K 登山口 10K



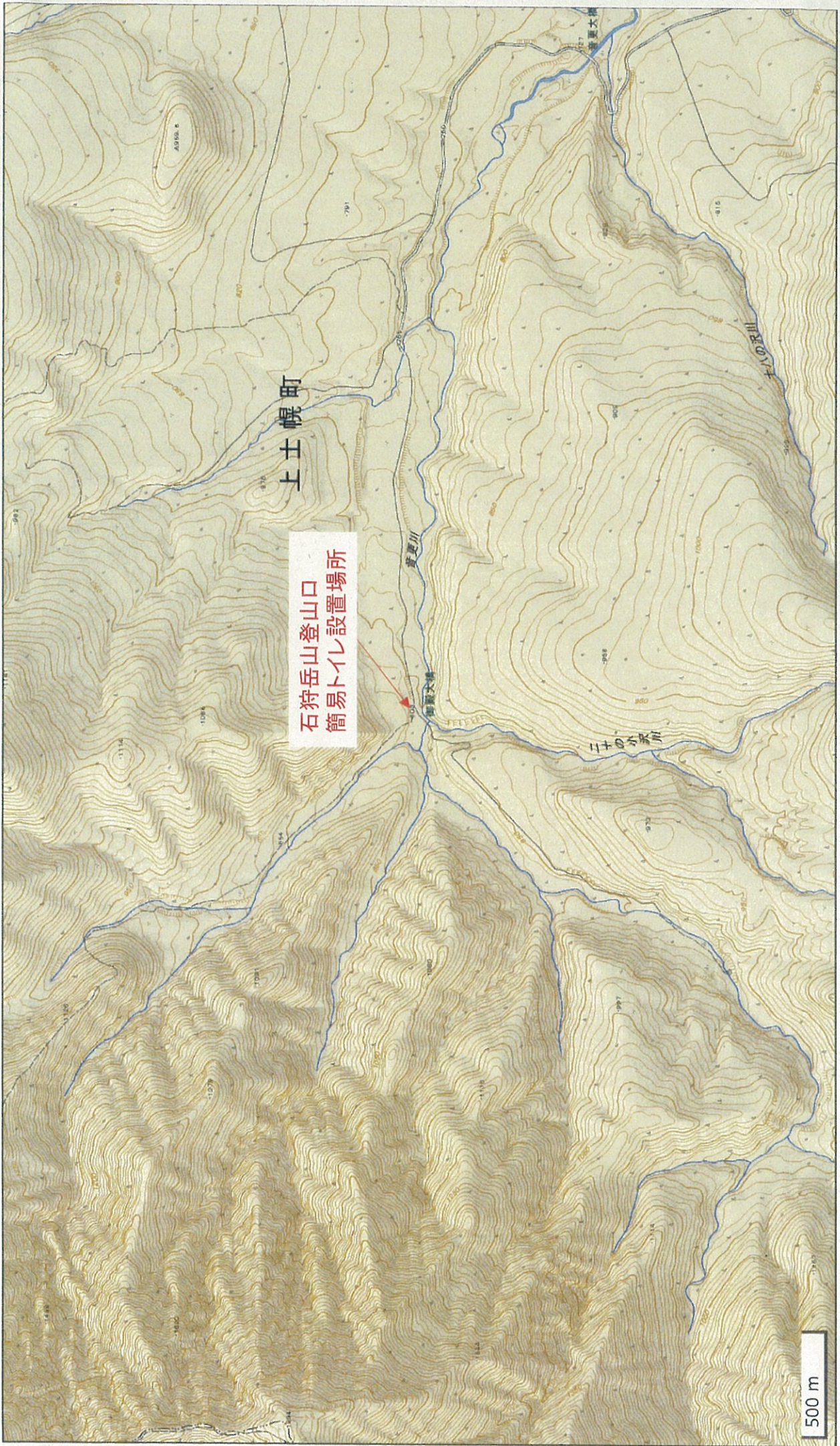


ニペツ山登山口  
簡易トイレ設置場所

上士幌町

500 m





500 m