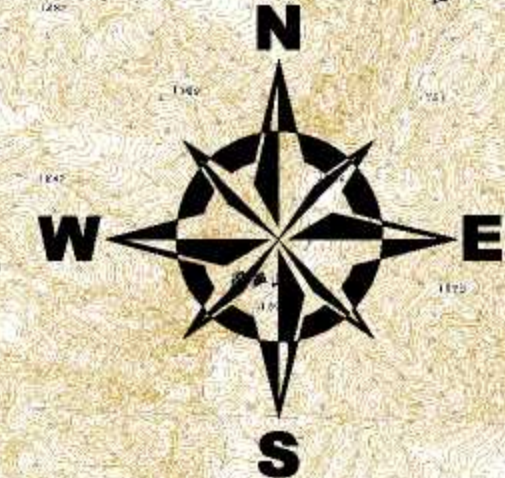
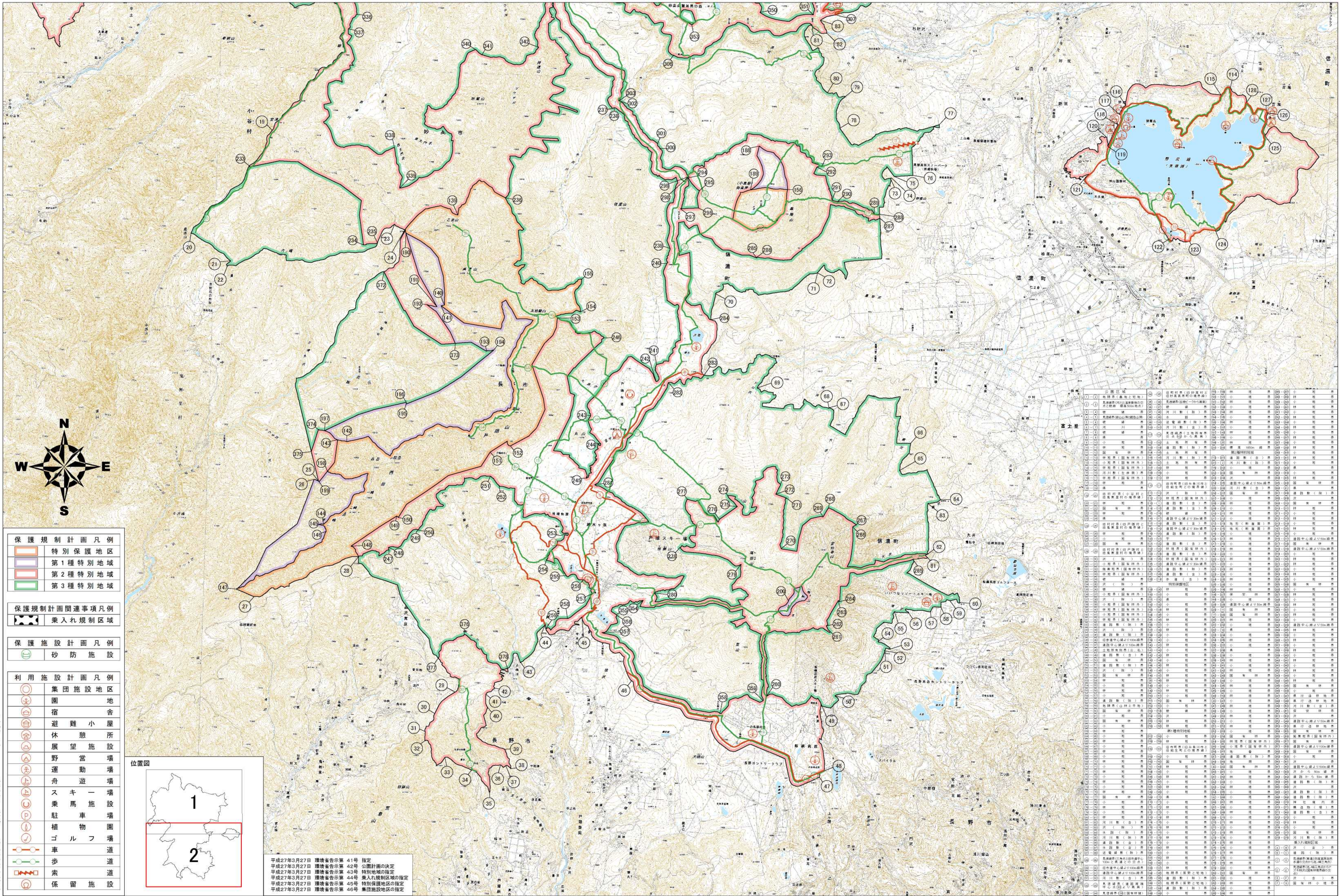


妙高戸隠連山国立公園 区域及び公園計画図(その2)



- 保護規制計画凡例**
- 特別保護地区
 - 第1種特別地域
 - 第2種特別地域
 - 第3種特別地域
- 保護規制計画関連事項凡例**
- 乗入れ規制区域
- 保護施設計画凡例**
- 砂防施設
- 利用施設計画凡例**
- 集団施設地区
 - 園地
 - 避難舎
 - 避難小屋
 - 休憩所
 - 展望施設
 - 野営場
 - 運動場
 - 舟遊場
 - スキー場
 - 乗馬施設
 - 駐車場
 - 植樹場
 - ゴルフ場
 - 車道
 - 歩道
 - 索道
 - 係留施設
- 位置図**
-

平成27年3月27日 環境省告示第41号 指定
 平成27年3月27日 環境省告示第42号 公園計画の決定
 平成27年3月27日 環境省告示第43号 特別地域の指定
 平成27年3月27日 環境省告示第44号 乗入れ規制区域の指定
 平成27年3月27日 環境省告示第45号 特別保護地区の指定
 平成27年3月27日 環境省告示第46号 集団施設地区の指定

公園区域	種別	名称	面積	用途	備考
1	特別保護地区	妙高戸隠連山	1,234.56	自然保護	
2	第1種特別地域	妙高戸隠連山	1,234.56	自然保護	
3	第2種特別地域	妙高戸隠連山	1,234.56	自然保護	
4	第3種特別地域	妙高戸隠連山	1,234.56	自然保護	
5	乗入れ規制区域	妙高戸隠連山	1,234.56	乗入れ規制	
6	砂防施設	妙高戸隠連山	1,234.56	砂防	
7	集団施設地区	妙高戸隠連山	1,234.56	集団施設	
8	園地	妙高戸隠連山	1,234.56	園地	
9	避難舎	妙高戸隠連山	1,234.56	避難舎	
10	避難小屋	妙高戸隠連山	1,234.56	避難小屋	
11	休憩所	妙高戸隠連山	1,234.56	休憩所	
12	展望施設	妙高戸隠連山	1,234.56	展望施設	
13	野営場	妙高戸隠連山	1,234.56	野営場	
14	運動場	妙高戸隠連山	1,234.56	運動場	
15	舟遊場	妙高戸隠連山	1,234.56	舟遊場	
16	スキー場	妙高戸隠連山	1,234.56	スキー場	
17	乗馬施設	妙高戸隠連山	1,234.56	乗馬施設	
18	駐車場	妙高戸隠連山	1,234.56	駐車場	
19	植樹場	妙高戸隠連山	1,234.56	植樹場	
20	ゴルフ場	妙高戸隠連山	1,234.56	ゴルフ場	
21	車道	妙高戸隠連山	1,234.56	車道	
22	歩道	妙高戸隠連山	1,234.56	歩道	
23	索道	妙高戸隠連山	1,234.56	索道	
24	係留施設	妙高戸隠連山	1,234.56	係留施設	

平成27年3月 環境省長野自然環境事務所