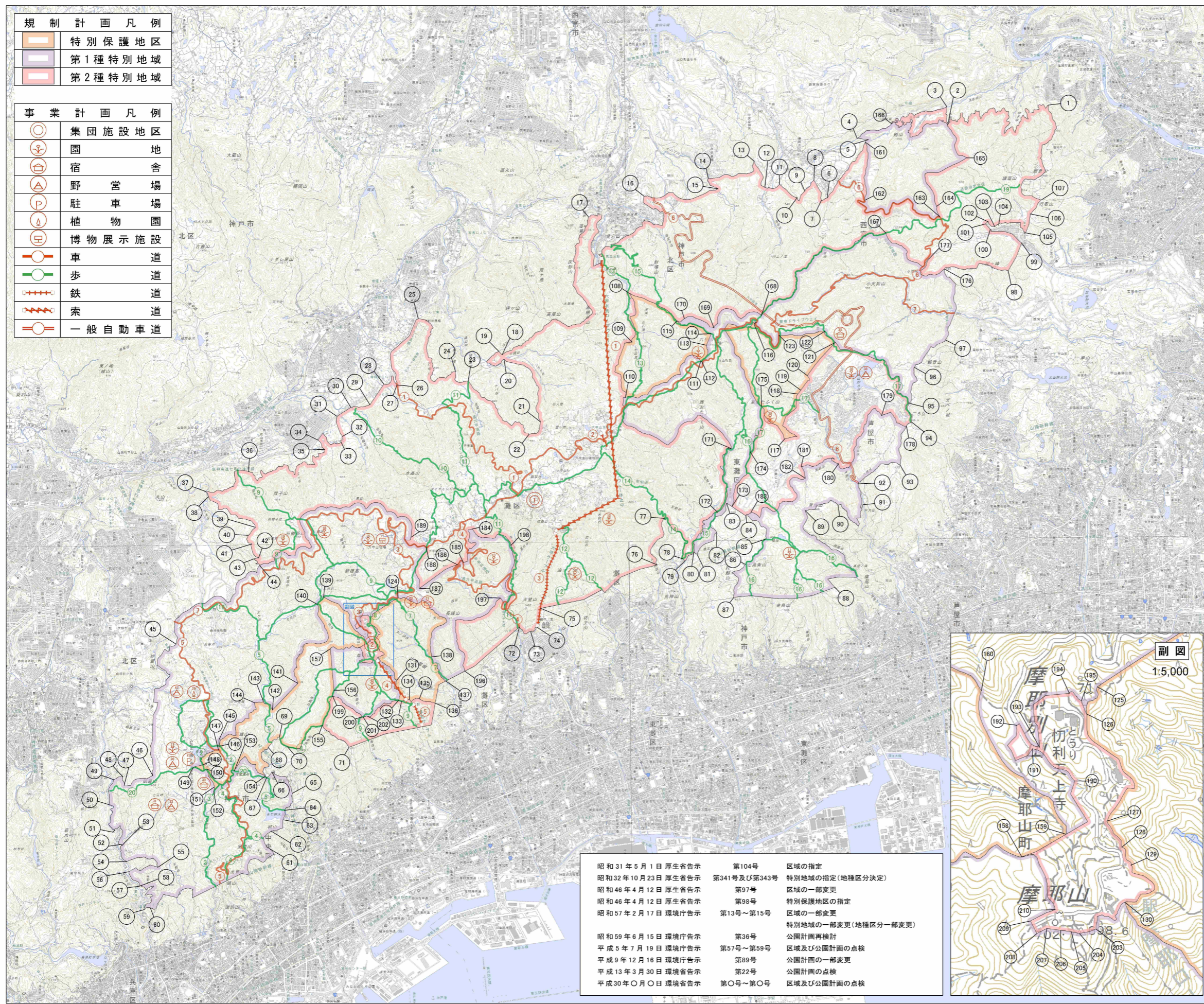


瀬戸内海国立公園（六甲地域）区域及び公園計画図

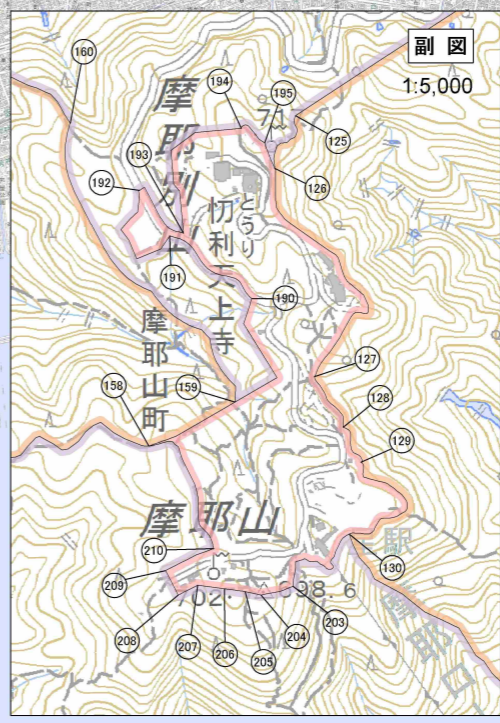
規制計画凡例	
	特別保護地区
	第1種特別地域
	第2種特別地域

事業計画凡例	
	集団施設地区
	園地
	宿舎
	野営場
	駐車場
	植物園
	博物展示施設
	車道
	歩道
	鉄道
	索道
	一般自動車道



区域線及び区分線

公園区域	特別保護地区
1-1 等高線(200m)界	000-000 沢
1-2 沢	000-100 橋
1-3 河川敷(倉)	100-110 道路中心線から100m線界
1-4 同上陸定界(宇野と河川敷界との交点から道幅中心を結ぶ線)	110-112 道路敷(除)界
1-5 沢	112-113 区
1-6 沢	113-114 見通線界(山頂と石段頂点を結ぶ)
1-7 道路敷(除)界	114-115 道路(歩道)敷(除)界
1-8 道路中心線から100m線界	115-116 区
1-9 沢	116-117 市
1-10 道路敷(倉)	117-118 土地所有別界(神戸市)と私
1-11 沢	118-119 工作物(堤堰)(倉)界
1-12 市街化区域界	119-120 土地所有別界(神戸市)と私
1-13 道路敷(除)界	120-121 道路中心線から300m線界
1-14 河川敷(倉)	121-122 市
1-15 道路中心線から200m線界	122-123 道路敷(除)界
1-16 市街化区域界	123-124 道路敷(除)界
1-17 市街化区域界	124-125 区
1-18 同上陸定界(17-18陸線界の延長線(標高529m地点)から北西方向へ道路と直交する線を延長し、(19)沢界と交わる点を結んだ線)	125-126 道路(歩道)敷(除)界
1-19 沢	126-127 区
1-20 沢	127-128 等高線(680m)界
1-21 区	128-129 沢
1-22 区	129-130 国有林(除)界
1-23 区	130-131 道路敷(除)界
1-24 沢	131-132 同上陸定界(国土交通省所管地と等高線400mの交点から道路と敷地境界の交点を結ぶ)
1-25 区	132-133 土地所有別界(国土交通省)と私
1-26 道路敷(除)界	133-134 河川敷(除)界
1-27 同上陸定界(道路と沢が交わる点を延長した線)	134-135 区
1-28 道路敷(除)界	135-136 区
1-29 同上陸定界(堤堰延長線と道路交点から沢の上流端点を結んだ線)	136-137 道路敷(除)界
1-30 沢	137-138 区
1-31 道路敷(除)界	138-139 河川敷(除)界
1-32 沢	139-140 沢
1-33 地籍界(山と畑)	140-141 区
1-34 道路敷(除)界	141-142 河川敷(除)界
1-35 等高線(410m)界	142-143 区
1-36 沢	143-144 道路敷(除)界
1-37 沢	144-145 区
1-38 沢	145-146 同上陸定界(沢の扇状部から道路と直交する線を延長し、(147)沢界と交わる点を結んだ線)
1-39 沢	146-147 道路敷(除)界
1-40 等高線(450m)界	147-148 道路(歩道)敷(除)界
1-41 道路敷(除)界	148-149 区
1-42 送電線(除)界	149-150 道路敷(除)界
1-43 道路敷(除)界	150-151 道路(歩道)敷(除)界
1-44 道路中心線から100m線界	151-152 区
1-45 道路中心線から100m線界	152-153 土地所有別界(国土交通省)と私(神戸市)
1-46 土地所有別界(神戸市)と私	153-154 土地所有別界(国土交通省)と私
1-47 歩道中心線から100m線界	154-155 道路中心線から100m線界
1-48 区	155-156 道路敷(除)界
1-49 沢	156-157 区
1-50 道路敷(除)界	157-158 第1種特別地域
1-51 河川敷(除)界	158-159 道路敷(除)界
1-52 同上陸定界(道幅中心線とその延長線)	159-160 道路敷(除)界
1-53 道路敷(除)界	160-161 区
1-54 区	161-162 市
1-55 沢	162-163 等高線(200m)界
1-56 道路敷(除)界	163-164 道路(歩道)敷(除)界
1-57 道路(歩道)敷(除)界	164-165 道路敷(除)界
1-58 道路(歩道)敷(除)界	165-166 道路中心線から100m線界
1-59 等高線(140m)界	166-167 道路(歩道)中心線から100m線界
1-60 区	167-168 道路敷(除)界
1-61 特別緑地保全区域界	168-169 等高線(800m)界
1-62 区	169-170 区
1-63 特別緑地保全区域界	170-171 沢
1-64 汀線	171-172 河川敷(倉)界
1-65 区	172-173 土地所有別界(神戸市)と私
1-66 区	173-174 市
1-67 沢	174-175 市
1-68 河川敷(除)界	175-176 沢
1-69 沢	176-177 区
1-70 道路(歩道)敷(倉)界	177-178 区
1-71 送電線(除)界	178-179 道路敷(除)界
1-72 送電線(除)界	179-180 道路敷(除)界
1-73 道路敷(除)界	180-181 区
1-74 土地所有別界(国土交通省)と私	181-182 区
1-75 送電線(倉)界	182-183 沢
1-76 送電線(除)界	183-184 土地所有別界(国土交通省)と私
1-77 道路敷(倉)界	184-185 道路敷(倉)界
1-78 道路敷(倉)界	185-186 土地所有別界(国土交通省)と私
1-79 見通線(道幅中心線及びその延長線)	186-187 土地所有別界(神戸市)と私
1-80 河川敷(除)界	187-188 土地所有別界(倉)界
1-81 沢	188-189 道路中心線から100m線界
1-82 区	189-190 土地所有別界(国土交通省)と私(神戸市)
1-83 道路(歩道)敷(倉)界	190-191 道路敷(除)界
1-84 同上陸定界(鉄線跡とグリーン帯を結ぶ線)	191-192 土地所有別界(国土交通省)と私
1-85 区	192-193 道路敷(除)界
1-86 道路(歩道)敷(倉)界	193-194 土地所有別界(国土交通省)と私
1-87 区	194-195 道路敷(除)界
1-88 送電線(除)界	195-196 区
1-89 区	196-197 道路敷(倉)界
1-90 区	197-198 河川敷(除)界
1-91 道路(歩道)敷(除)界	198-199 沢
1-92 道路敷(除)界	199-200 道路敷(除)界
1-93 沢	200-201 道路敷(除)界
1-94 国有林(除)界	201-202 道路(歩道)敷(除)界
1-95 国有林(除)界	202-203 区
1-96 国有林(除)界	203-204 道路敷(除)界
1-97 同上陸定界(国有林界の両端を結ぶ)	204-205 区
1-98 送電線(除)界	205-206 区
1-99 送電線(除)界	206-207 同上陸定界(国有林界の延長線)
1-100 河川敷(除)界	207-208 道路中心線より2.5m線界
1-101 工作物(堤堰)界	208-209 同上陸定界(道路敷地の延長線)
1-102 行状(字)界	209-210 道路中心線より20m線界
1-103 等高線(310m)界	210-211 道路(歩道)敷(除)界
1-104 行状(字)界	
1-105 送電線(除)界	
1-106 道路(歩道)敷(倉)界	
1-107 区	



昭和31年5月1日 厚生省告示 第104号 区域の指定
 昭和32年10月23日 厚生省告示 第341号及び第343号 特別地域の指定(地種区分決定)
 昭和46年4月12日 厚生省告示 第97号 区域の一部変更
 昭和46年4月12日 厚生省告示 第98号 特別保護地区の指定
 昭和57年2月17日 環境庁告示 第13号~第15号 区域の一部変更
 特別地域の一部変更(地種区分一部変更)
 公園計画再検討
 平成5年7月19日 環境庁告示 第57号~第59号 区域及び公園計画の点検
 平成9年12月16日 環境庁告示 第89号 公園計画の一部変更
 平成13年3月30日 環境省告示 第22号 公園計画の点検
 平成30年〇月〇日 環境省告示 第〇号~第〇号 区域及び公園計画の点検

