

# 平成 25～27 年足摺宇和海国立公園足摺岬、大岐海岸 利用状況調査まとめ

環境省では、足摺宇和海国立公園足摺岬において利用者カウンターを設置し、利用者数調査を実施しています。平成 25 年から平成 27 年の調査結果を集計しましたのでお知らせいたします。

## 1. 調査の目的

四国最南端である足摺岬の展望台や園路を含めた足摺岬園地、およびサーフィンの好ポイントとしても知られている大岐海岸や園路の利用状況調査を目的としています。

## 2. 設置場所

利用者カウンターの設置位置は、地図上の赤丸のとおりです。



①足摺岬園地入口



②大岐海岸園地遊歩道脇

## 3. 集計結果

平成 27 年までの結果は以下の通りです。

利用者数は利用者カウンターの入者数と出者数の平均値です。

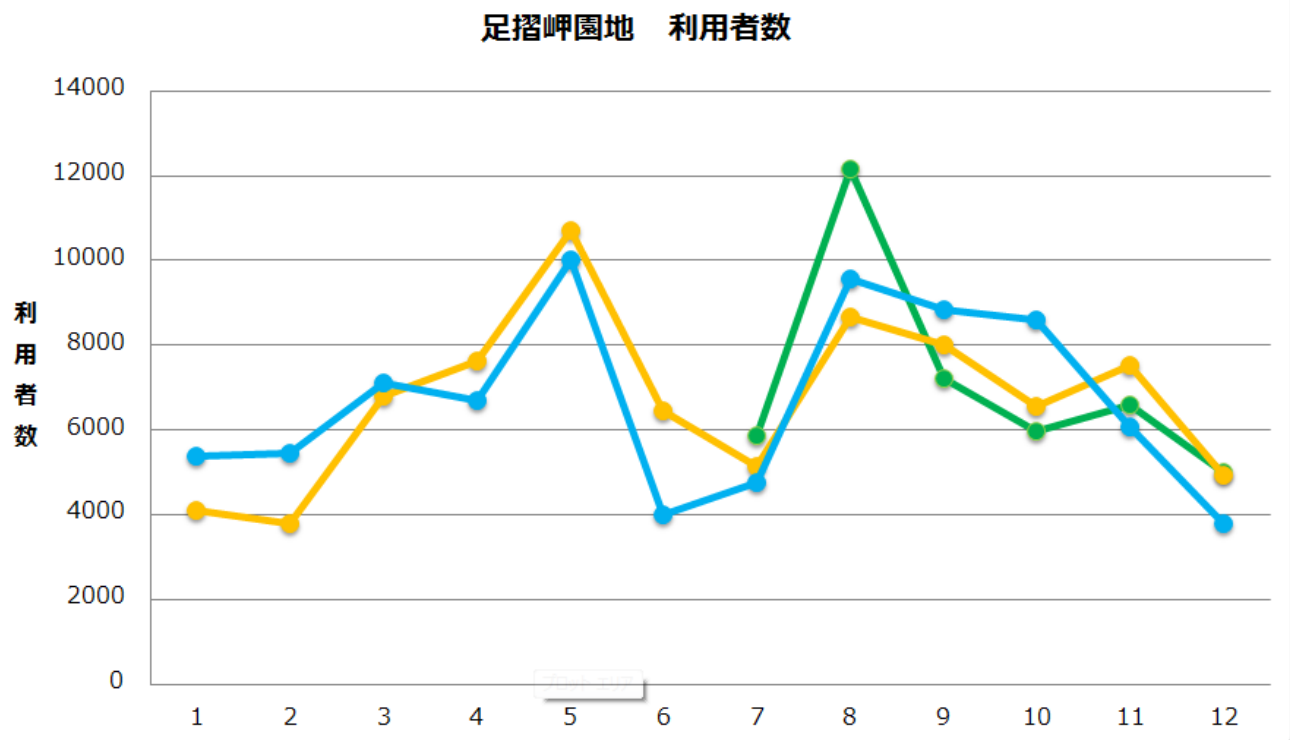
なお、この結果は利用者カウンターの計測値であり、複数の利用者による同時通過や平行通過はカウントされませんので、実際の利用者数とは異なります。

### ① 足摺岬園地

月	1	2	3	4	5	6	7	8	9	10	11	12	計
H25							5871	12154	7216	5968	6604	4995	42807

H26	4109	3798	6812	7611	10711	6462	5152	8660	8016	6539	7523	4933	80326
H27	5381	5458	7101	6684	10028	3990	4761	9575	8824	8592	6068	37860	80245

H25 (2013) 年 7 月 12 日設置



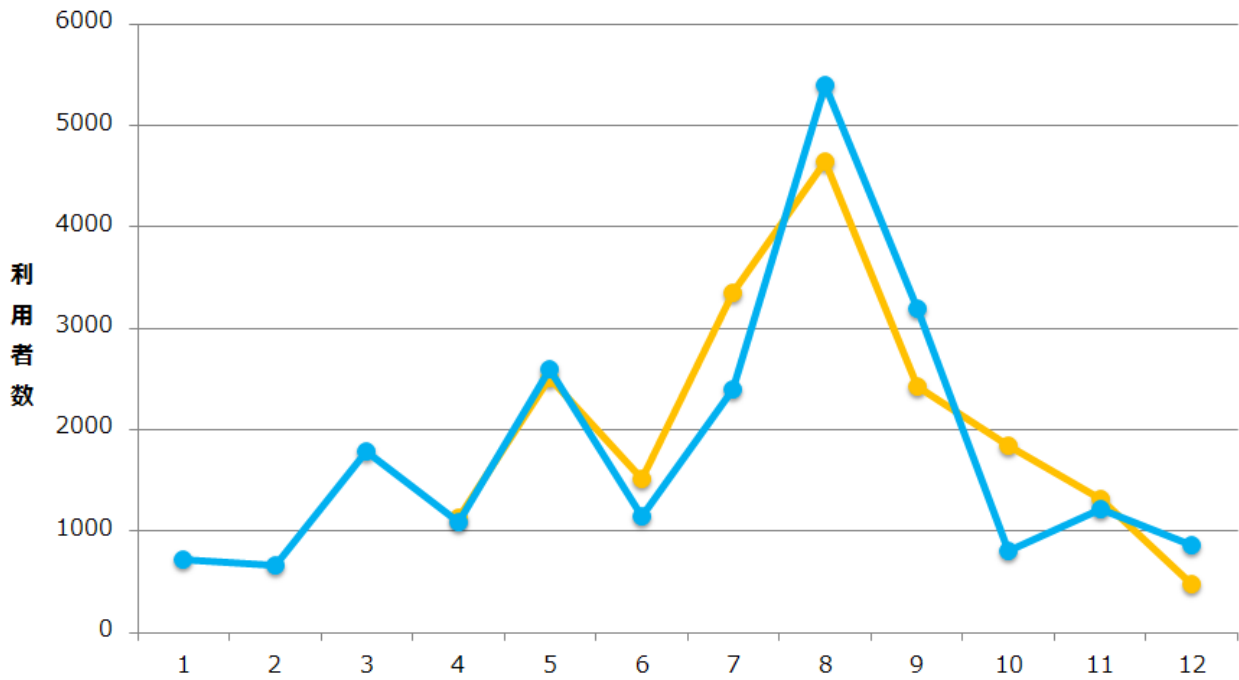
②大岐海岸園地

月	1	2	3	4	5	6	7	8	9	10	11	12	計
H26				1127	2516	1514	3357	4943	2422	1846	1319	470	19211
H27	719	666	1784	1093	2594	1147	2403	5397	3196	802	1216	862	18708

H26 (2014) 年 4 月 6 日設置

H27 (2015) 年 10 月 13-16 日 データ欠損

大岐海岸園地 利用者数



#### 4. 問い合わせ先

中国四国地方環境事務所 土佐清水自然保護官事務所  
TEL:0880-82-2350 / FAX:0880-82-2358

(お願い)

足摺岬園地は国立公園特別保護地区および特別地域です。植物を傷つけたり、歩道以外に踏み入らないようご協力をお願いいたします。