

図 23 (59) H26 追加_北海道八雲町山崎地区-稀少猛禽類現地調査結果から編集した種区分別飛翔図
 (H26 追加_北海道八雲町山崎地区-稀少猛禽類.shp 使用)

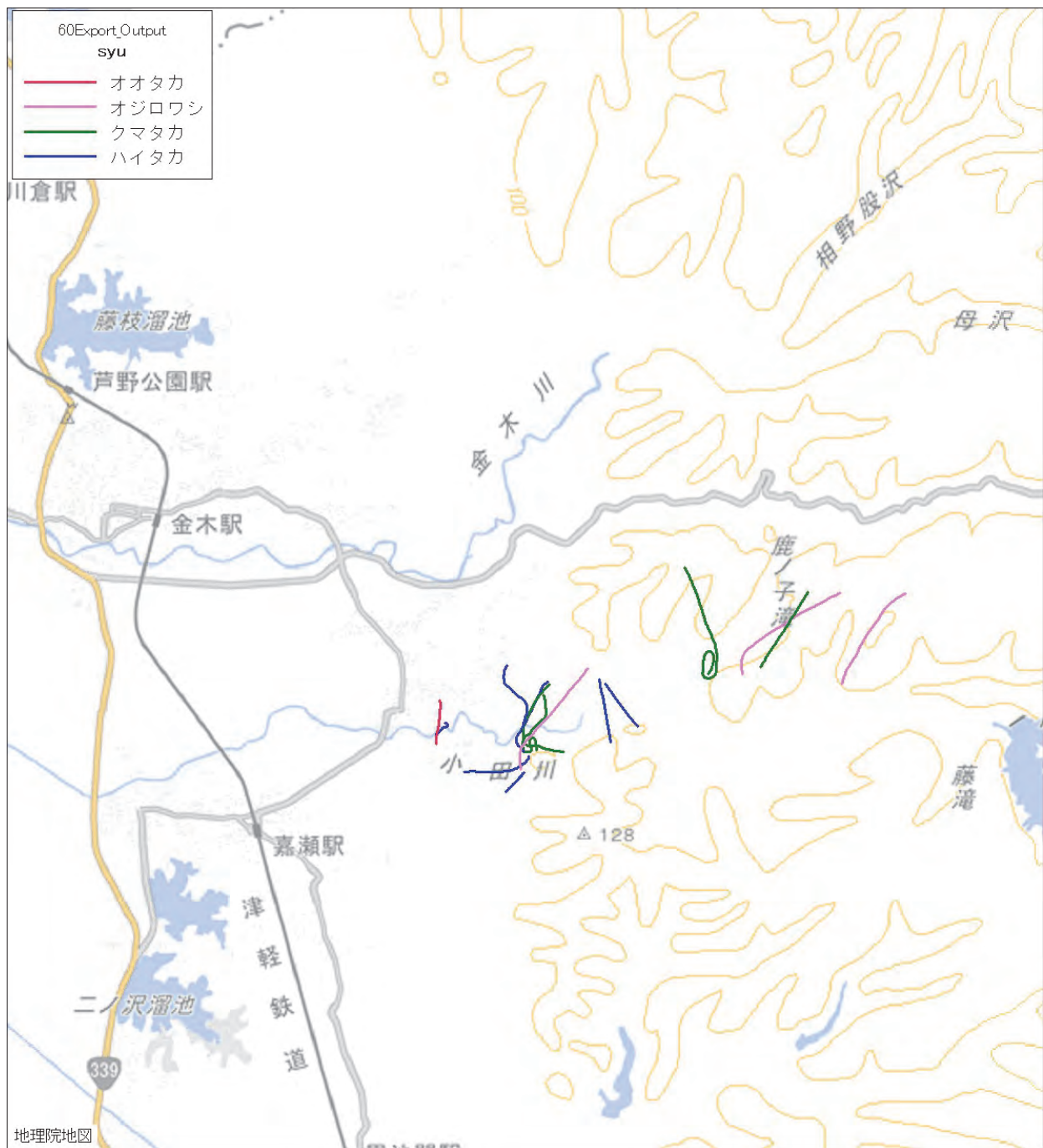


図 23 (60) H26 追加_青森県五所川原市金木町地区-稀少猛禽類現地調査結果から編集した種区分別飛翔図
(H26 追加_青森県五所川原市金木町地区-稀少猛禽類. shp 使用)

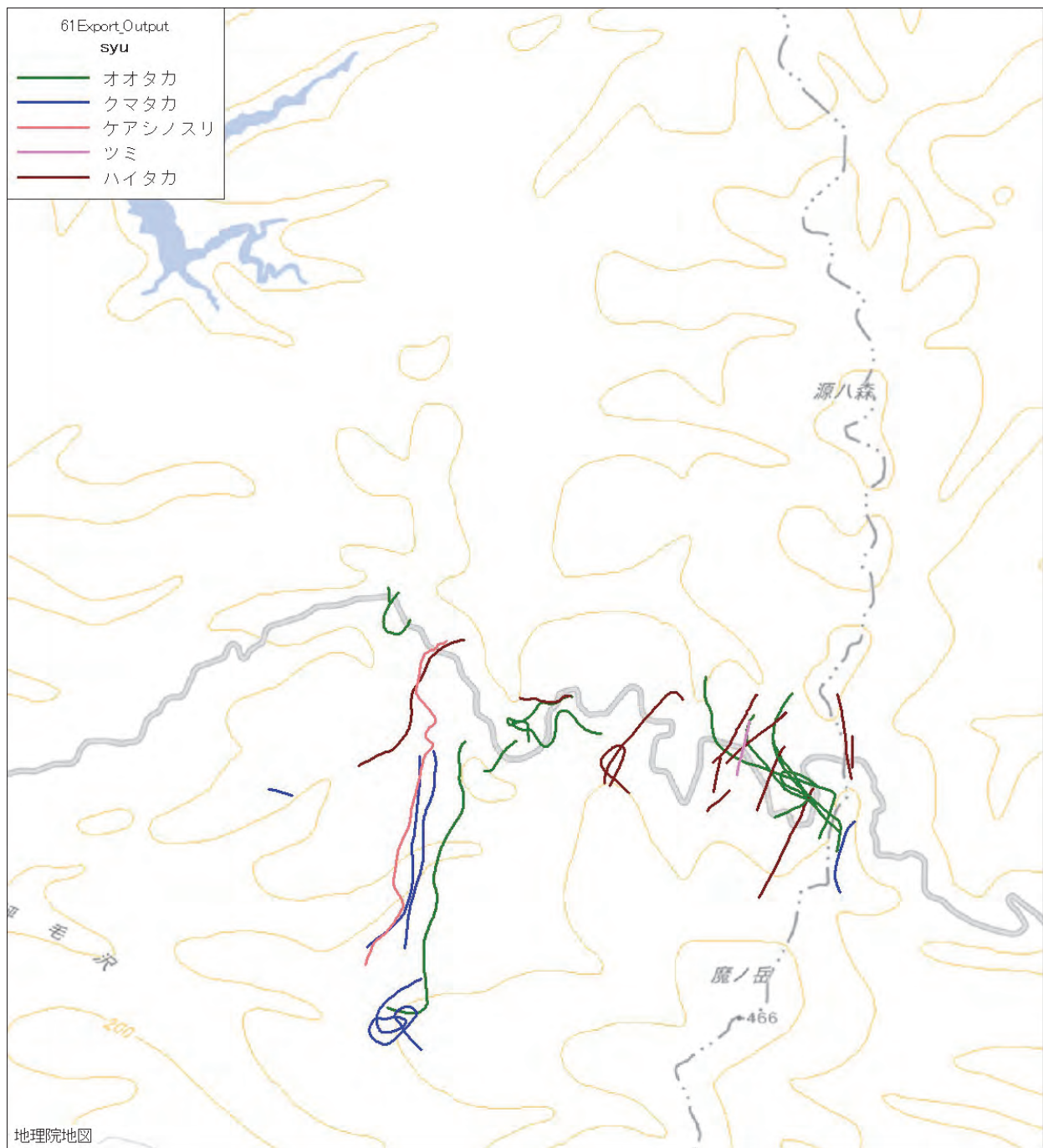


図 23 (61) H26 追加_青森県五所川原市魔ノ岳地区-稀少猛禽類現地調査結果から編集した種区分別飛翔図
(H26 追加_青森県五所川原市魔ノ岳地区-稀少猛禽類. shp 使用)

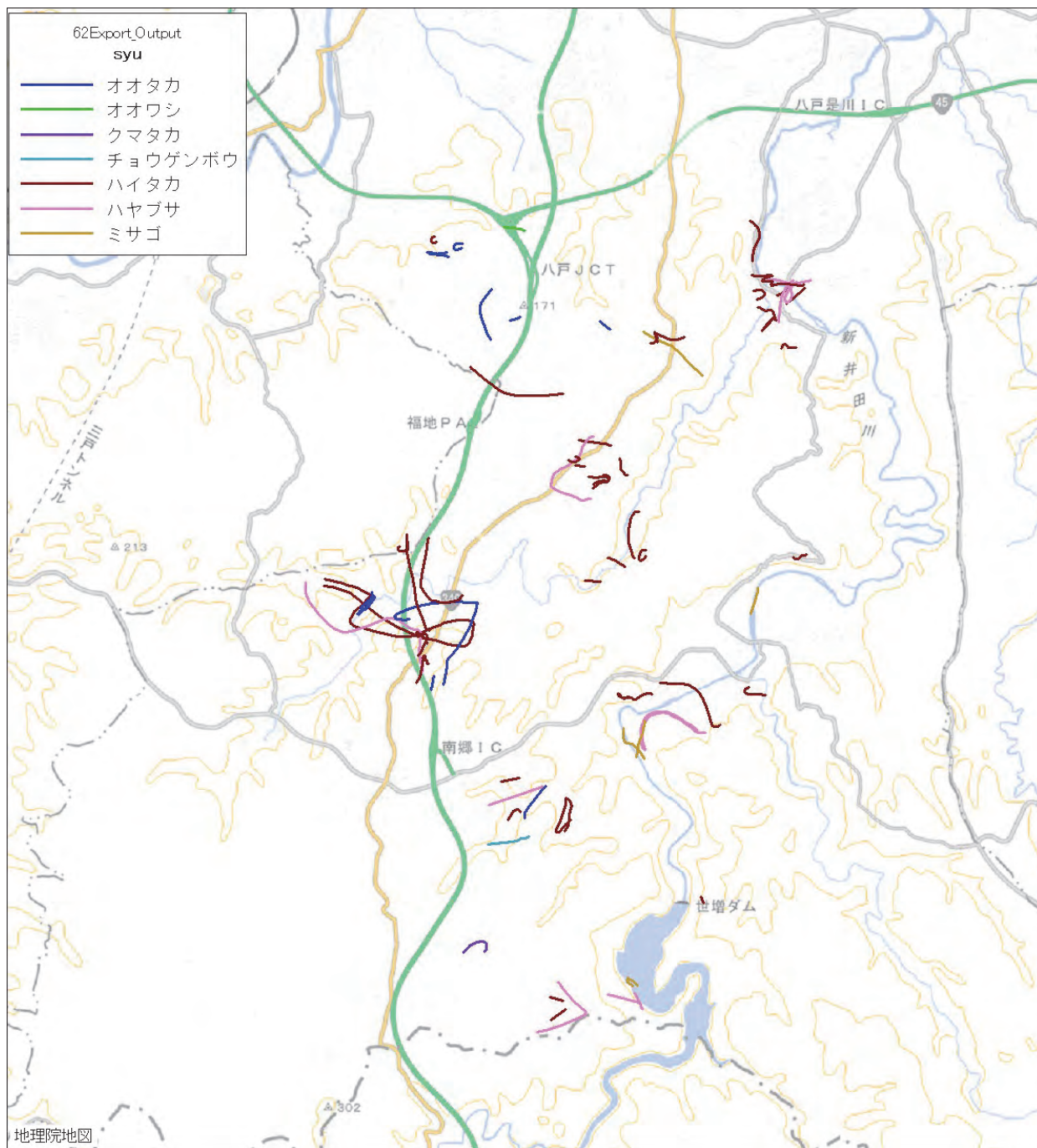


図 23 (62) H26 追加_青森県八戸市南郷区地区-稀少猛禽類現地調査結果から編集した種区分別飛翔図
 (H26 追加_青森県八戸市南郷区地区-稀少猛禽類.shp 使用)

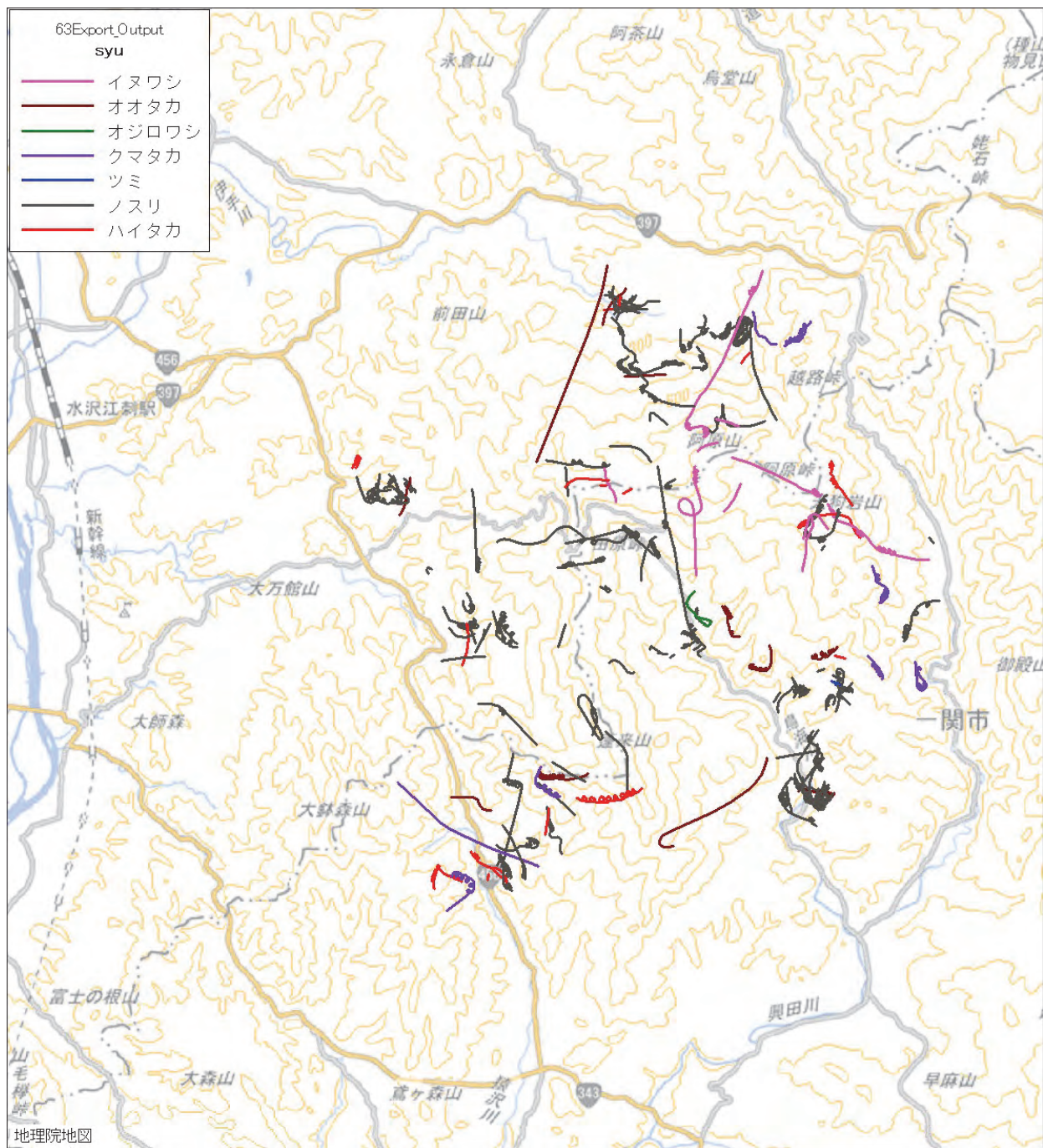


図 23(63) H26 追加_岩手県奥州市地区-稀少猛禽類現地調査結果から編集した種区分別飛翔図
 (H26 追加_岩手県奥州市地区-稀少猛禽類.shp 使用)

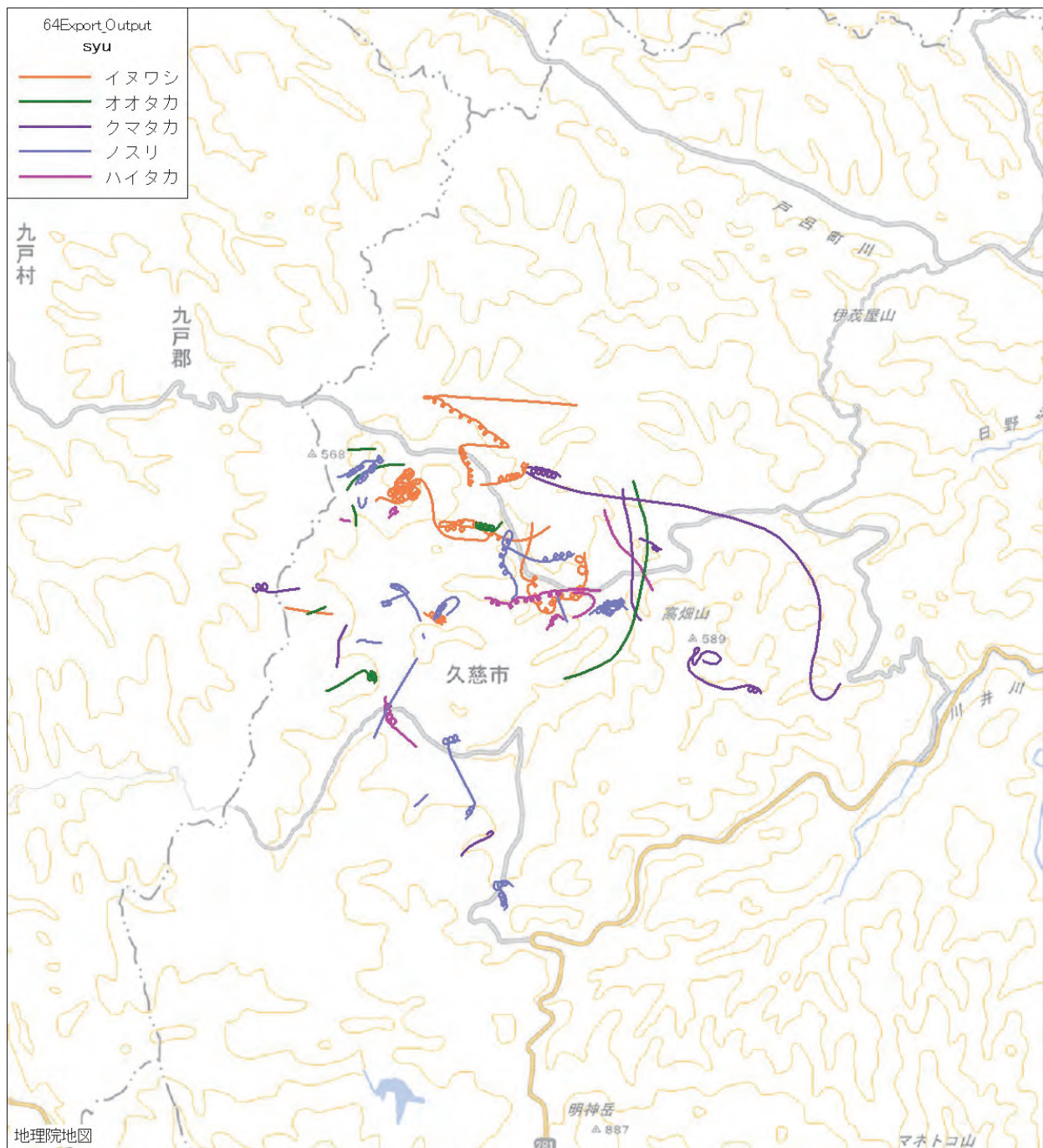


図 23 (64) H26 追加_岩手県久慈市地区-稀少猛禽類現地調査結果から編集した種区分別飛翔図 (H26 追加_岩手県久慈市地区-稀少猛禽類. shp 使用)

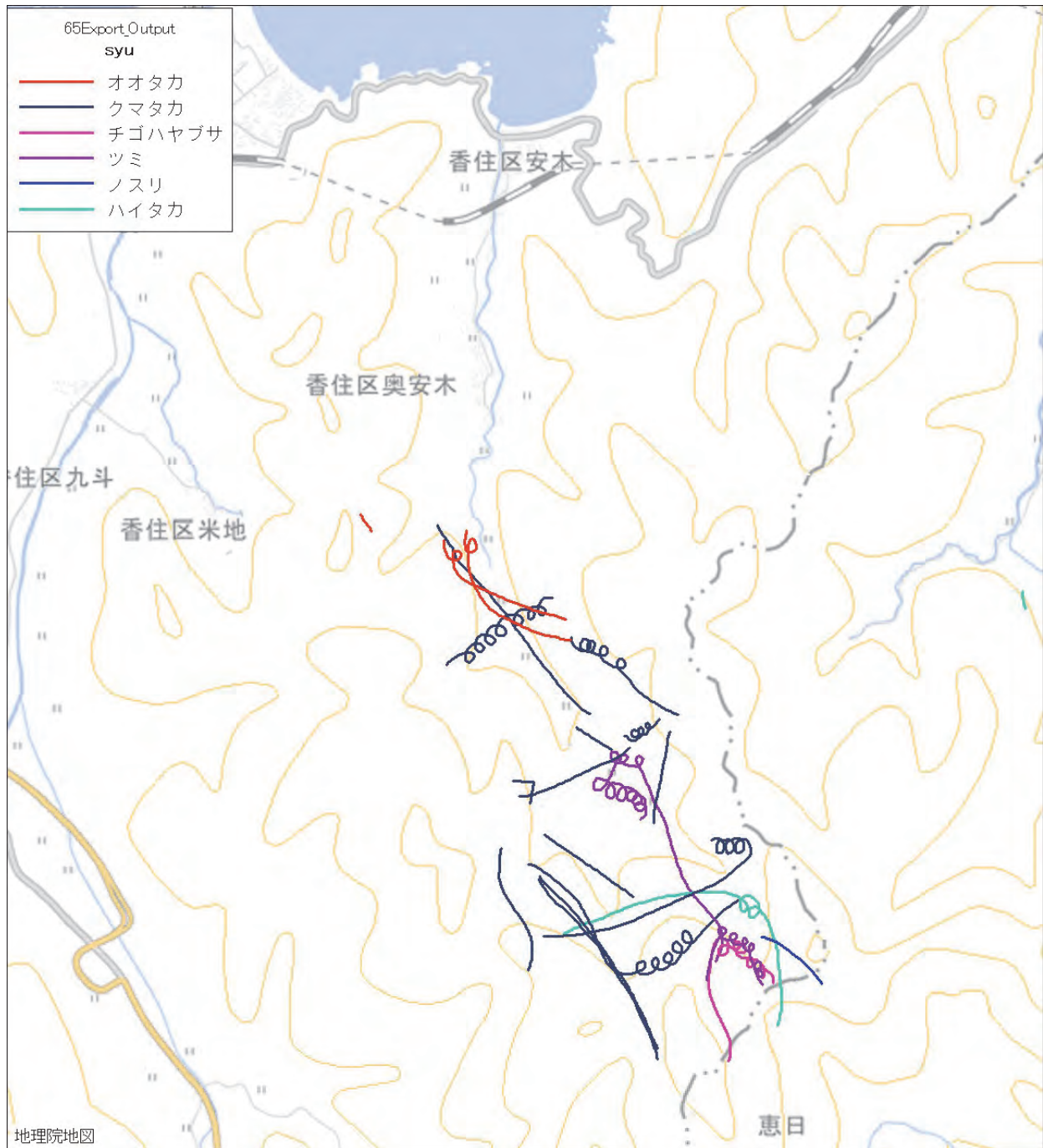


図 23 (65) H26 追加_兵庫県豊岡市竹野町地区-稀少猛禽類現地調査結果から編集した種区分別飛翔図
 (H26 追加_兵庫県豊岡市竹野町地区-稀少猛禽類.shp 使用)

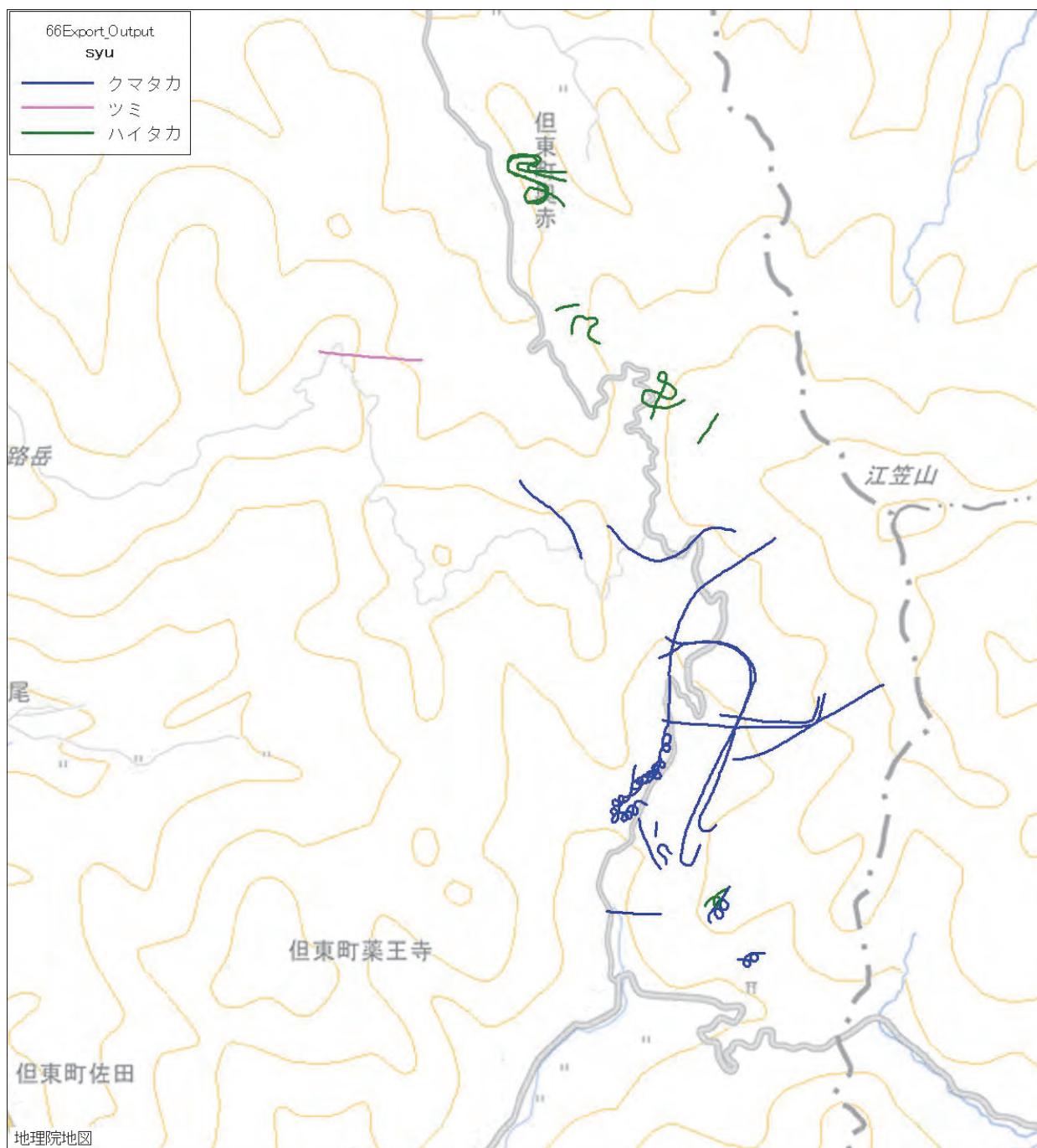


図 23(66) H26 追加_兵庫県豊岡市但東町地区-稀少猛禽類現地調査結果から編集した種区分別飛翔図
(H26 追加_兵庫県豊岡市但東町地区-稀少猛禽類.shp 使用)

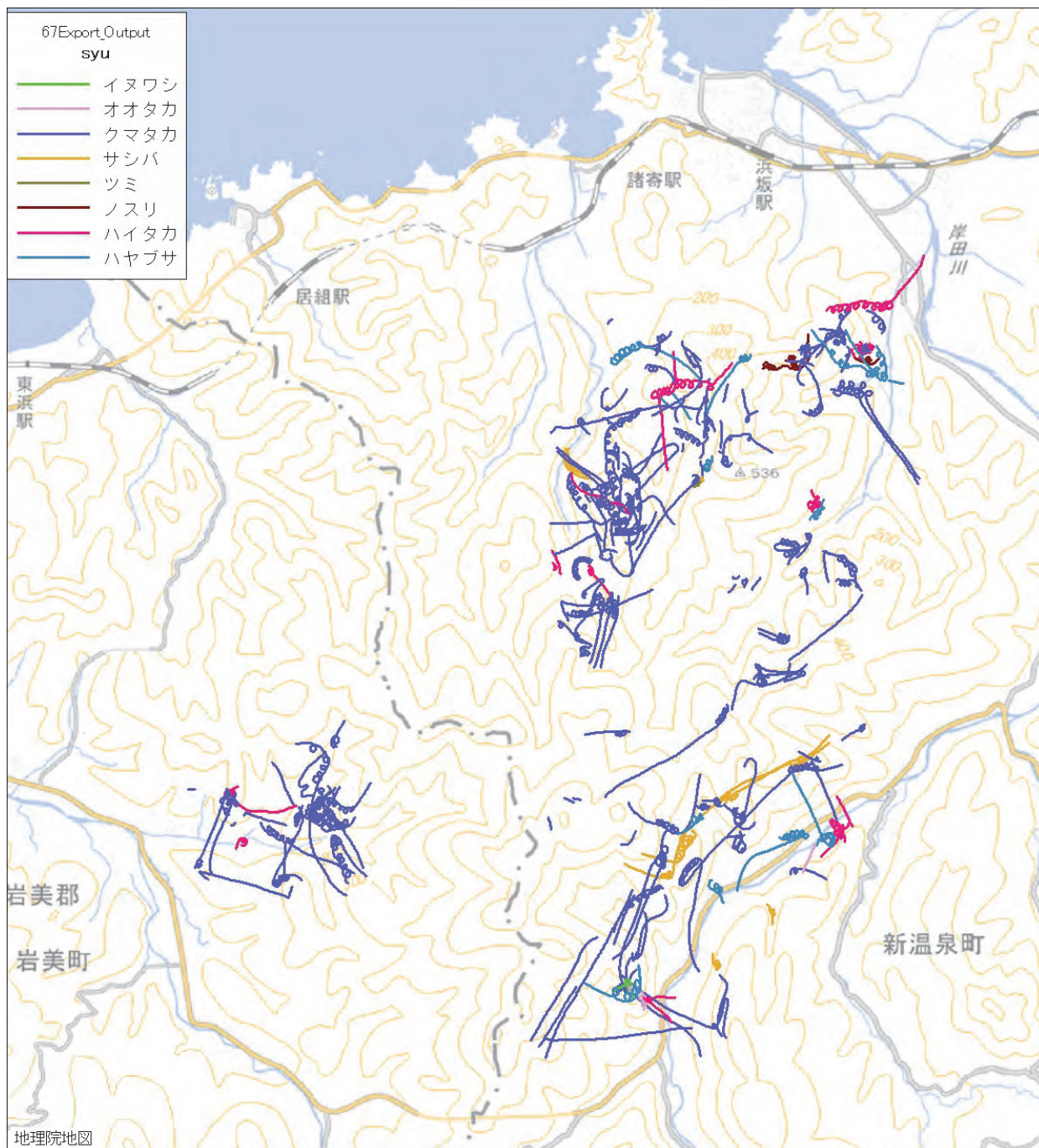


図 23(67) H26 追加_兵庫県新温泉町地区-稀少猛禽類現地調査結果から編集した種区分別飛翔図 (H26 追加_兵庫県新温泉町地区-稀少猛禽類. shp 使用)

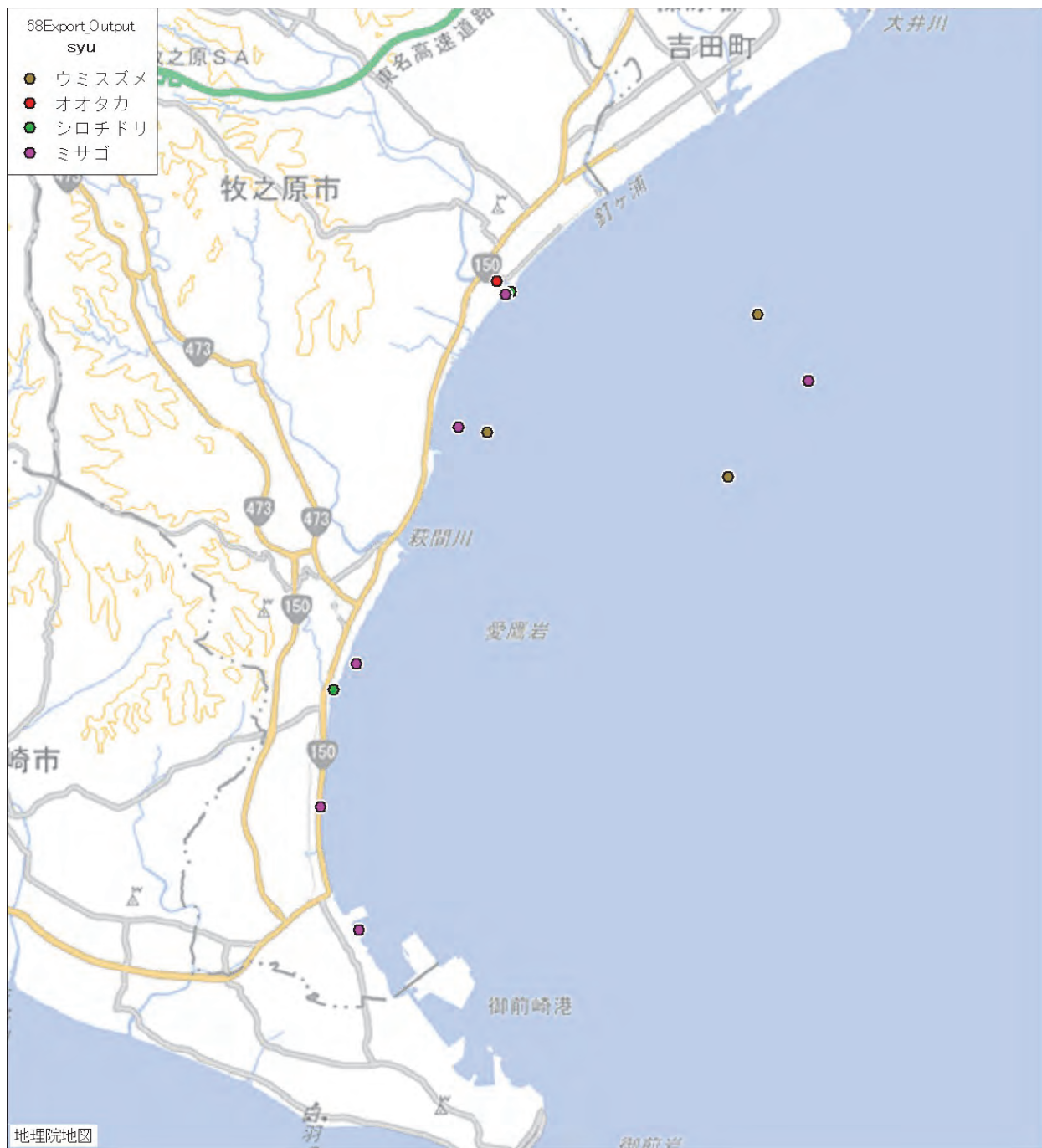


図 23 (68) H26 追加_静岡県牧之原市沖地区-現地調査結果（目視位置確認結果）から編集した種区分別図
 (H26 追加_静岡県牧之原市沖地区-稀少猛禽類以外. shp 使用)



図 23 (69) H26 追加_兵庫県洲本市沖地区-稀少猛禽類現地調査結果から編集した種区分別飛翔図
 (H26 追加_兵庫県洲本市沖地区-稀少猛禽類. shp 使用)

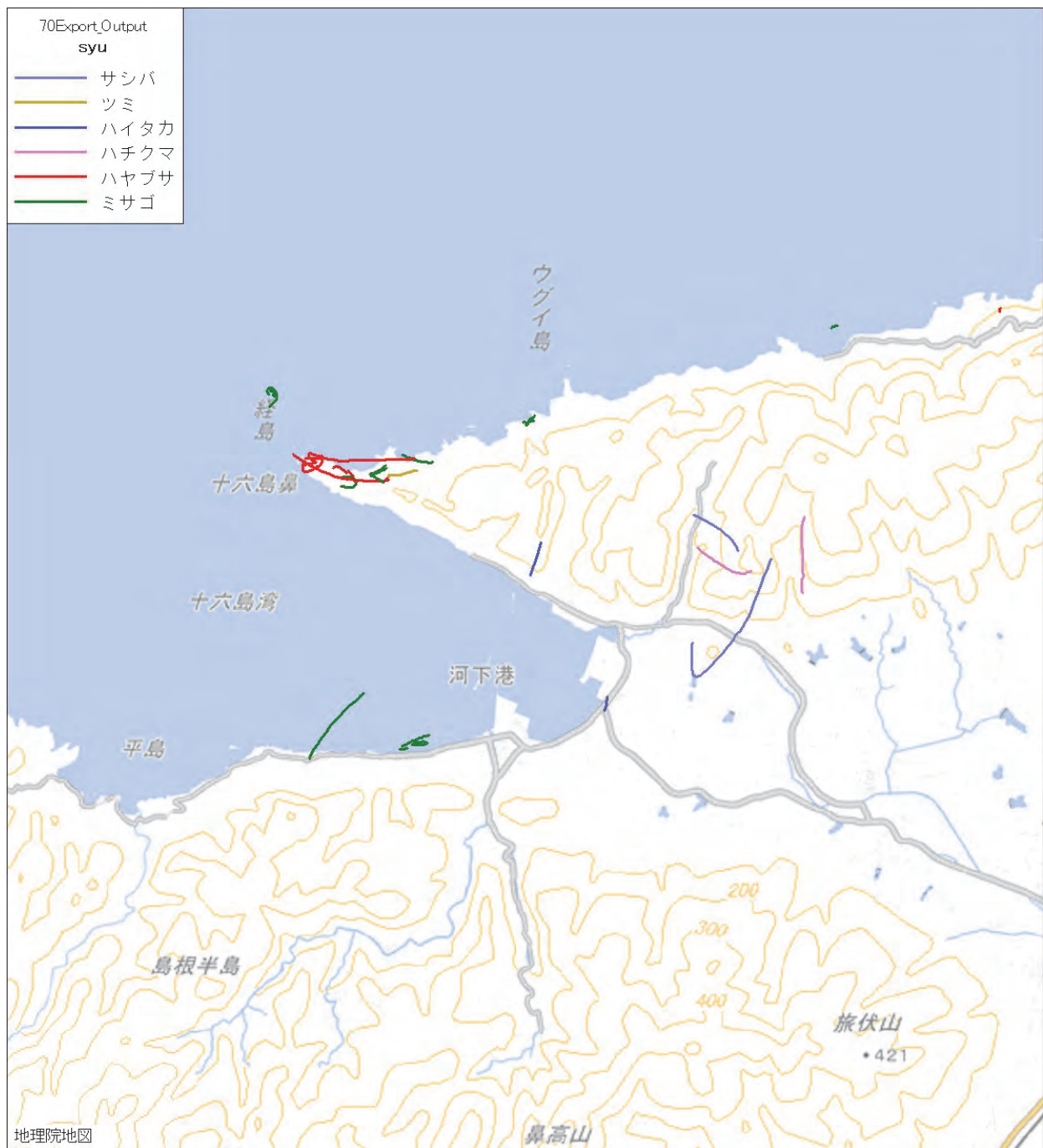


図 23(70) H26 追加_島根県出雲市沖地区-稀少猛禽類現地調査結果から編集した種区分別飛翔図
(H26 追加_島根県出雲市沖地区-稀少猛禽類. shp 使用)



図 23(71) H26 追加_新潟県村上市沖地区-現地調査結果（目視位置確認結果）から編集した種区分別図
 (H26 追加_新潟県村上市沖地区-稀少猛禽類以外.shp 使用)