

図 23(45) H26_北海道ニセコ町地区-稀少猛禽類現地調査結果から編集した種区分別飛翔図
(H26_北海道ニセコ町地区-稀少猛禽類. shp 使用)

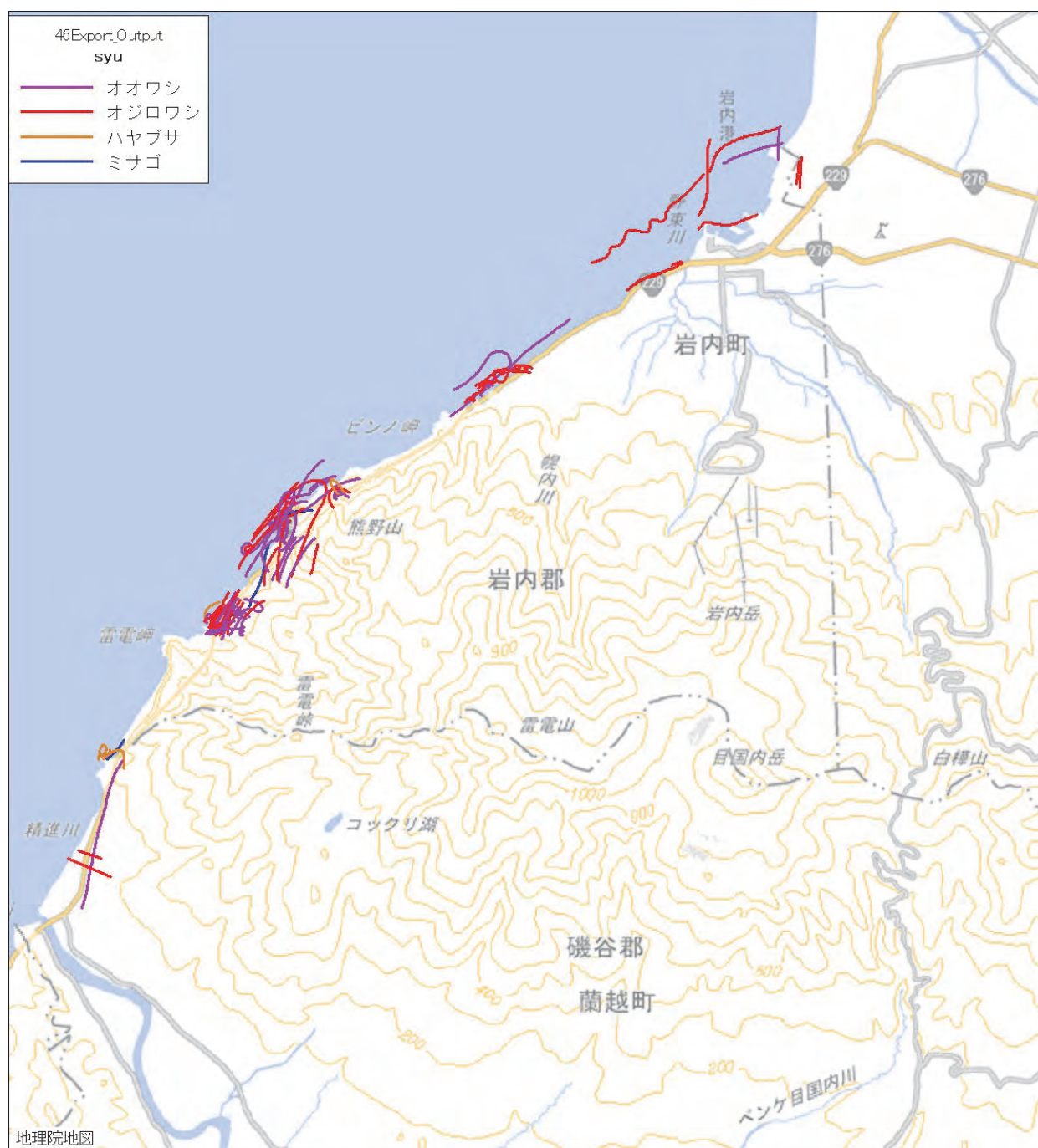


図 23 (46) H26_北海道岩内町沖地区-稀少猛禽類現地調査結果から編集した種区分別飛翔図
(H26_北海道岩内町沖地区-稀少猛禽類. shp 使用)

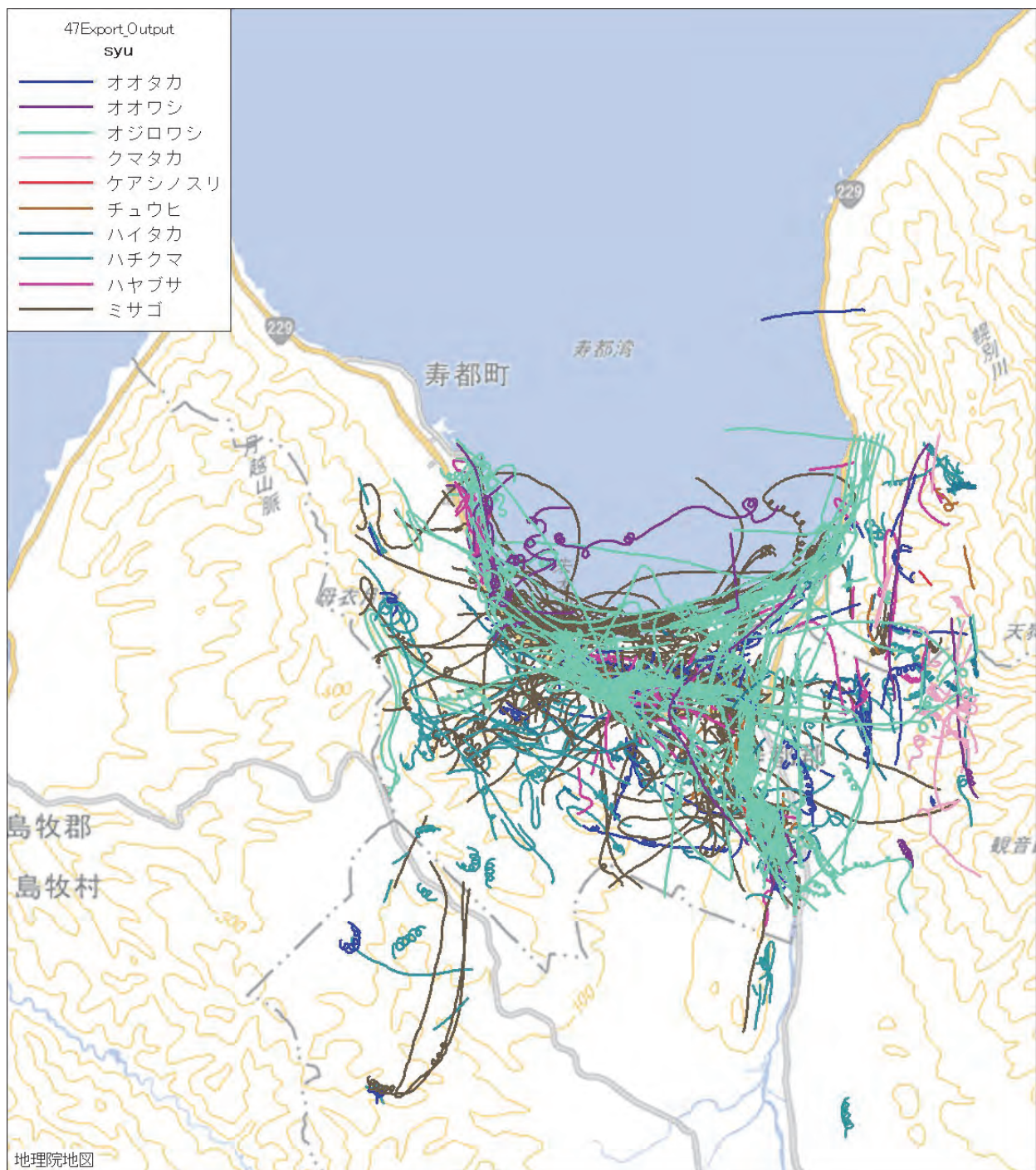


図 23(47) H26_北海道寿都町地区-稀少猛禽類現地調査結果から編集した種区分別飛翔図
(H26_北海道寿都町地区-稀少猛禽類.shp 使用)

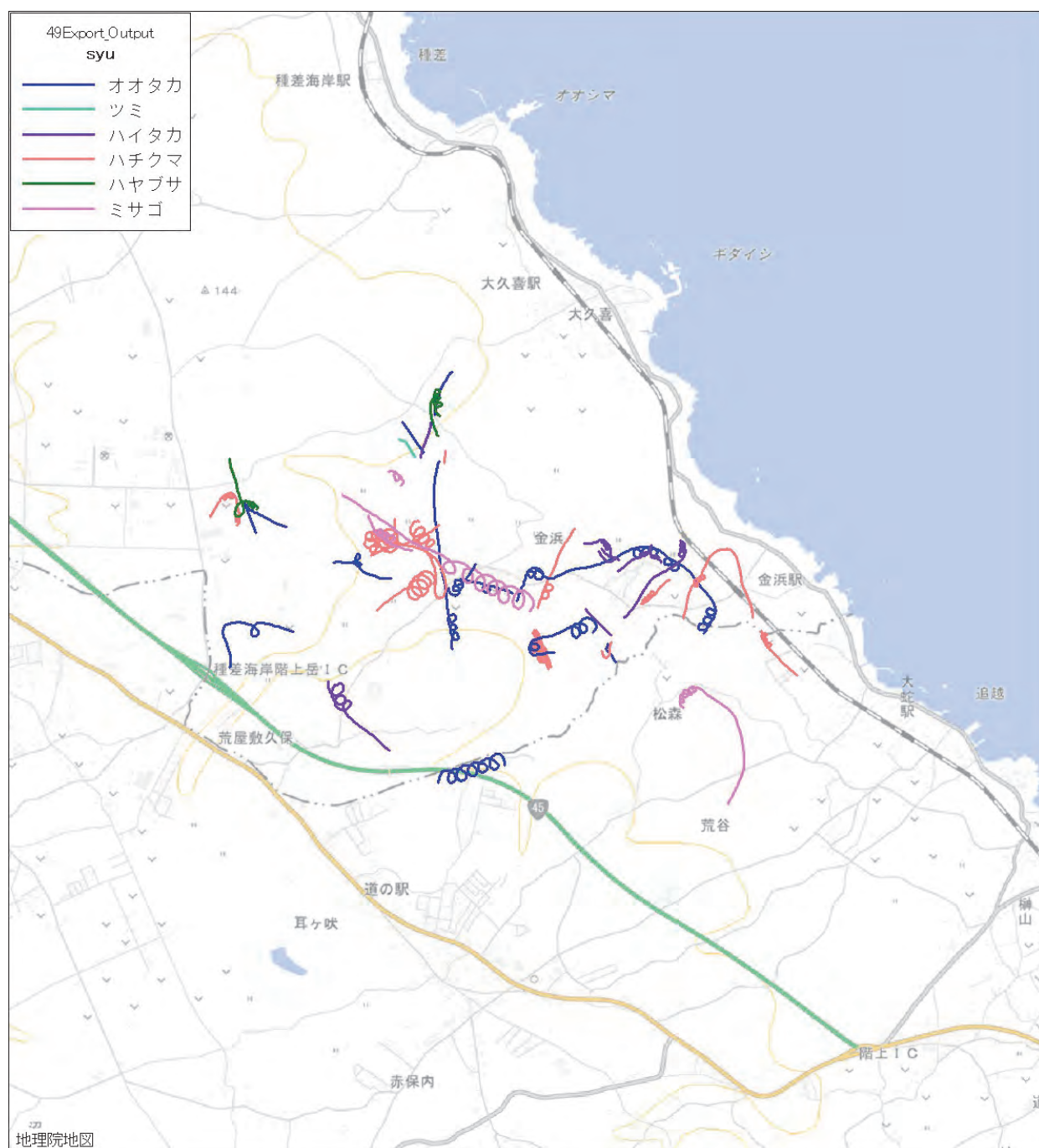


図 23(49) H26_青森県八戸市地区-稀少猛禽類現地調査結果から編集した種区分別飛翔図
(H26_青森県八戸市地区-稀少猛禽類.shp 使用)

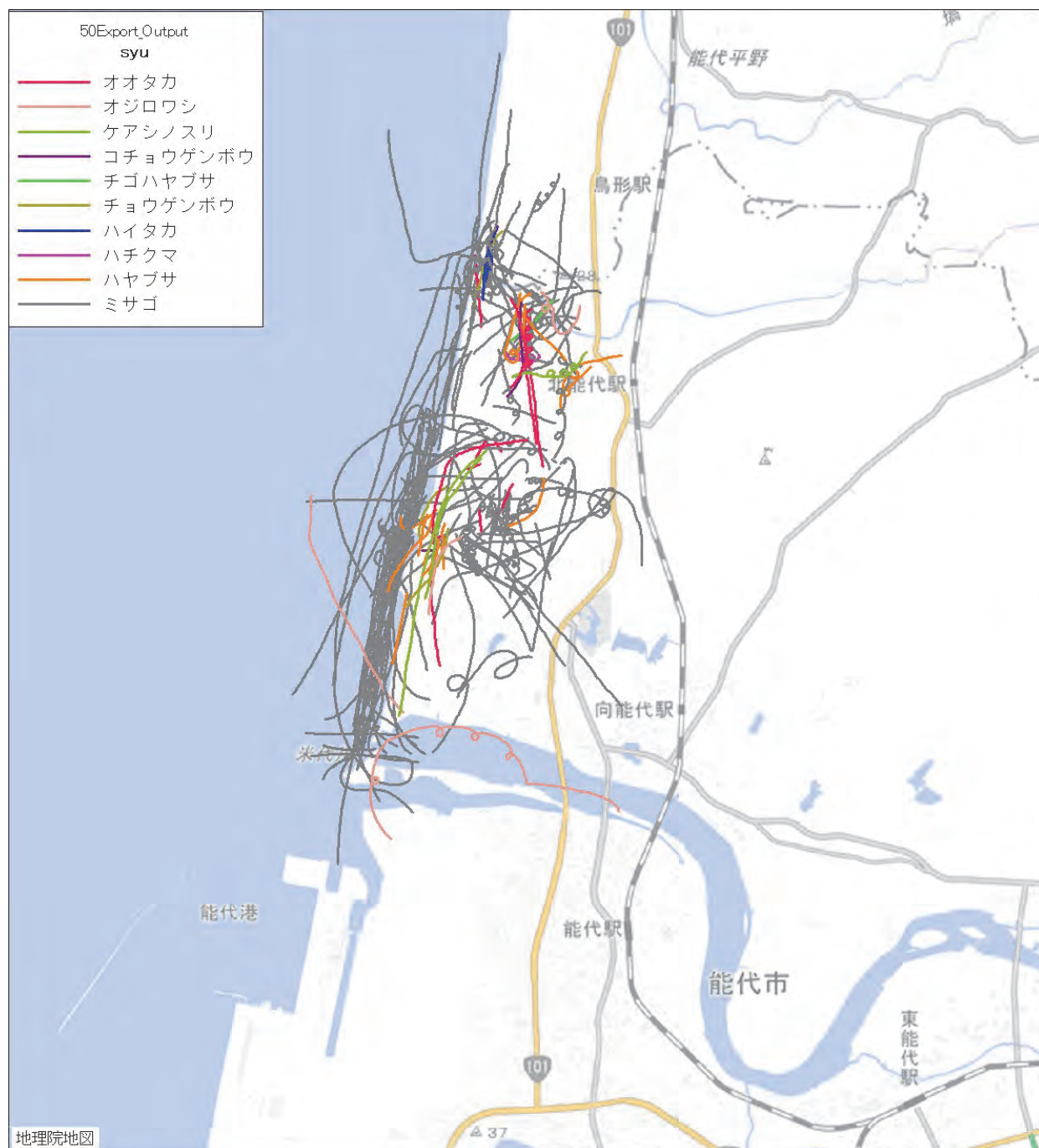


図 23(50) H26_秋田県能代市地区-稀少猛禽類現地調査結果から編集した種区分別飛翔図
(H26_秋田県能代市地区-稀少猛禽類.shp 使用)

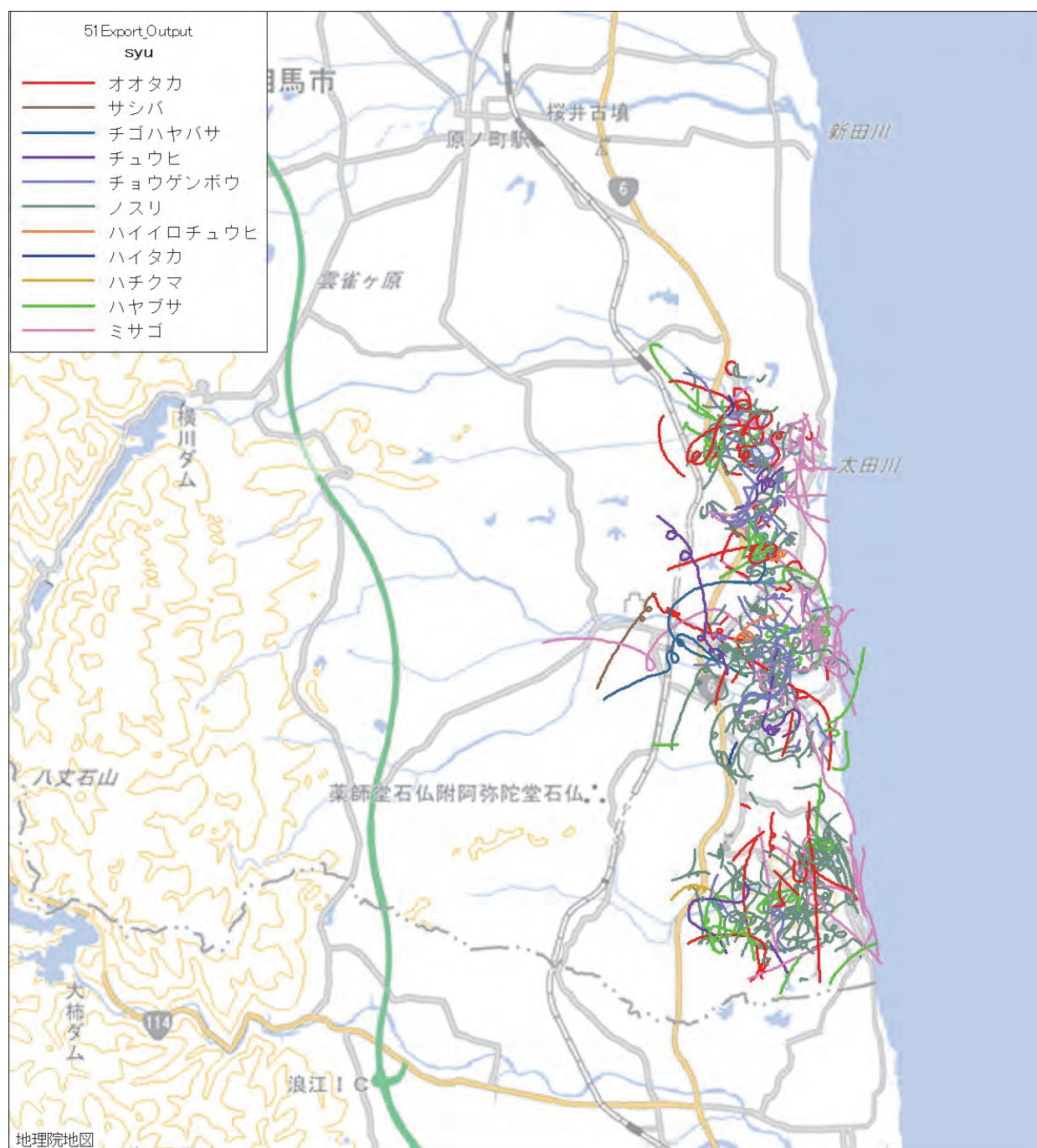


図 23 (51) H26_福島県南相馬市地区-稀少猛禽類現地調査結果から編集した種区分別飛翔図
(H26_福島県南相馬市地区-稀少猛禽類. shp 使用)

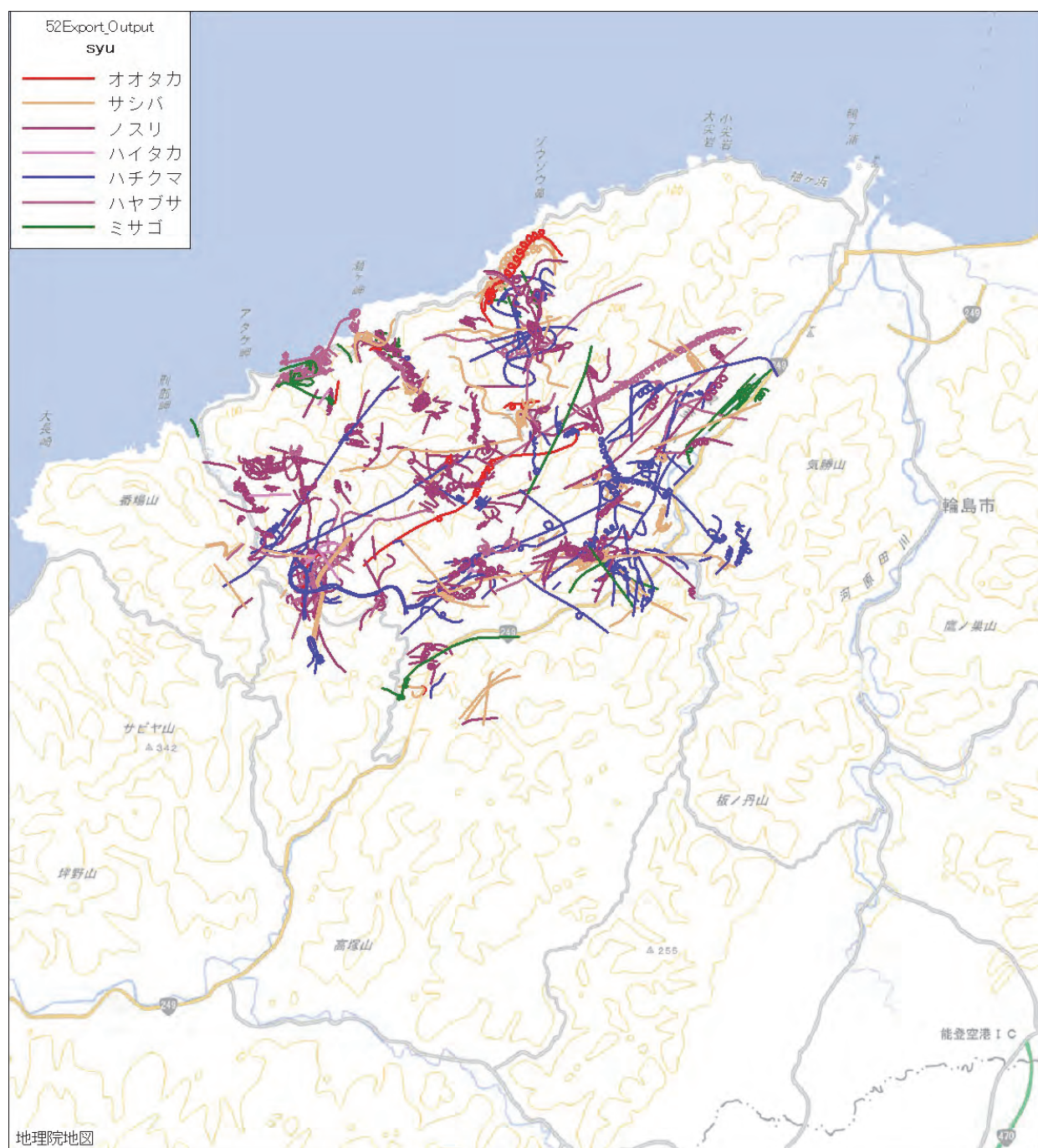


図 23(52) H26_石川県輪島市地区-稀少猛禽類現地調査結果から編集した種区分別飛翔図
(H26_石川県輪島市地区-稀少猛禽類.shp 使用)

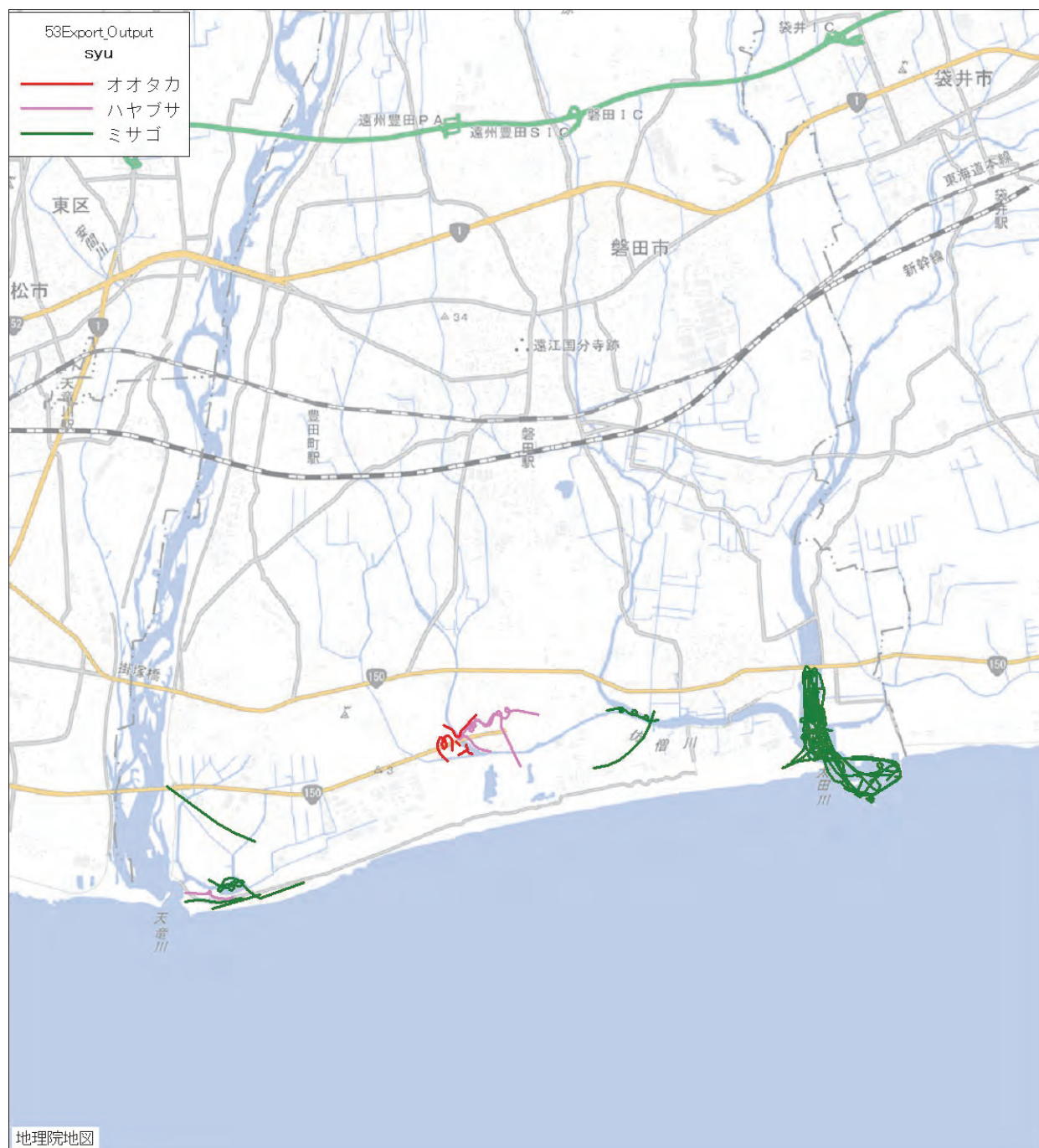


図 23(53) H26_静岡県磐田市地区-稀少猛禽類現地調査結果から編集した種区分別飛翔図
(H26_静岡県磐田市地区-稀少猛禽類.shp 使用)

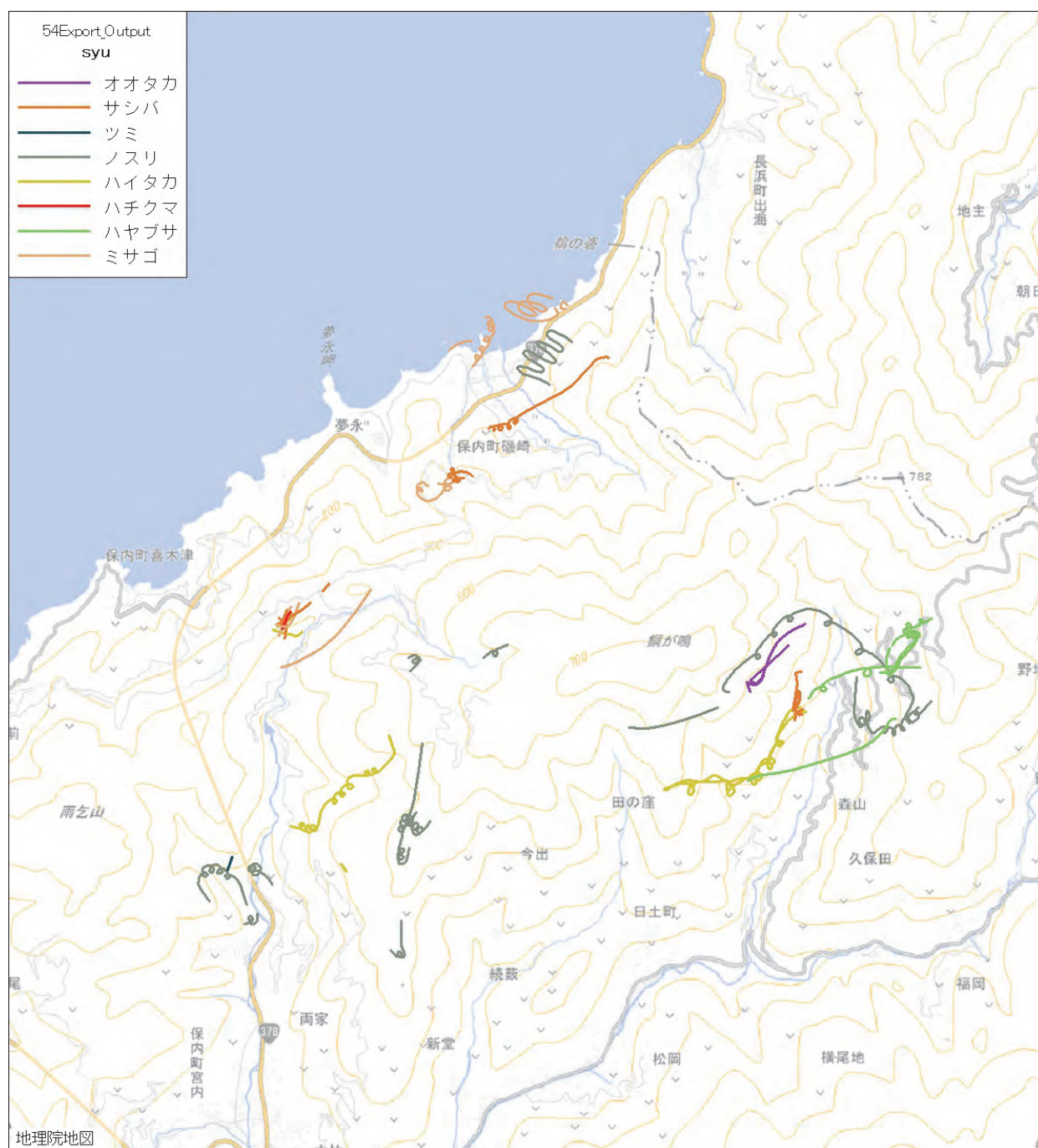


図 23 (54) H26_愛媛県八幡浜市地区-稀少猛禽類現地調査結果から編集した種区分別飛翔図
(H26_愛媛県八幡浜市地区-稀少猛禽類. shp 使用)

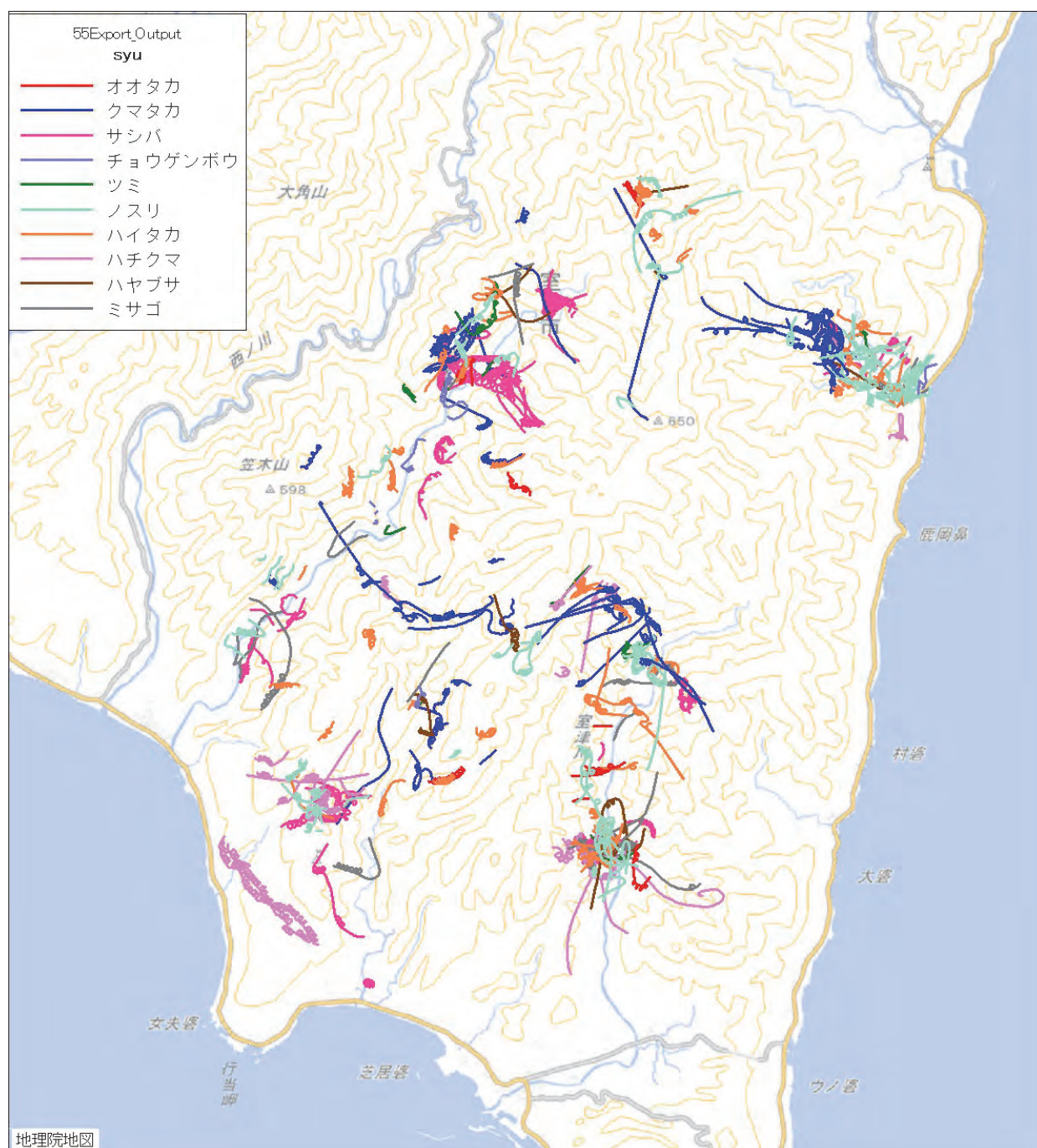


図 23(55) H26_高知県室戸市地区-稀少猛禽類現地調査結果から編集した種区分別飛翔図
(H26_高知県室戸市地区-稀少猛禽類.shp 使用)

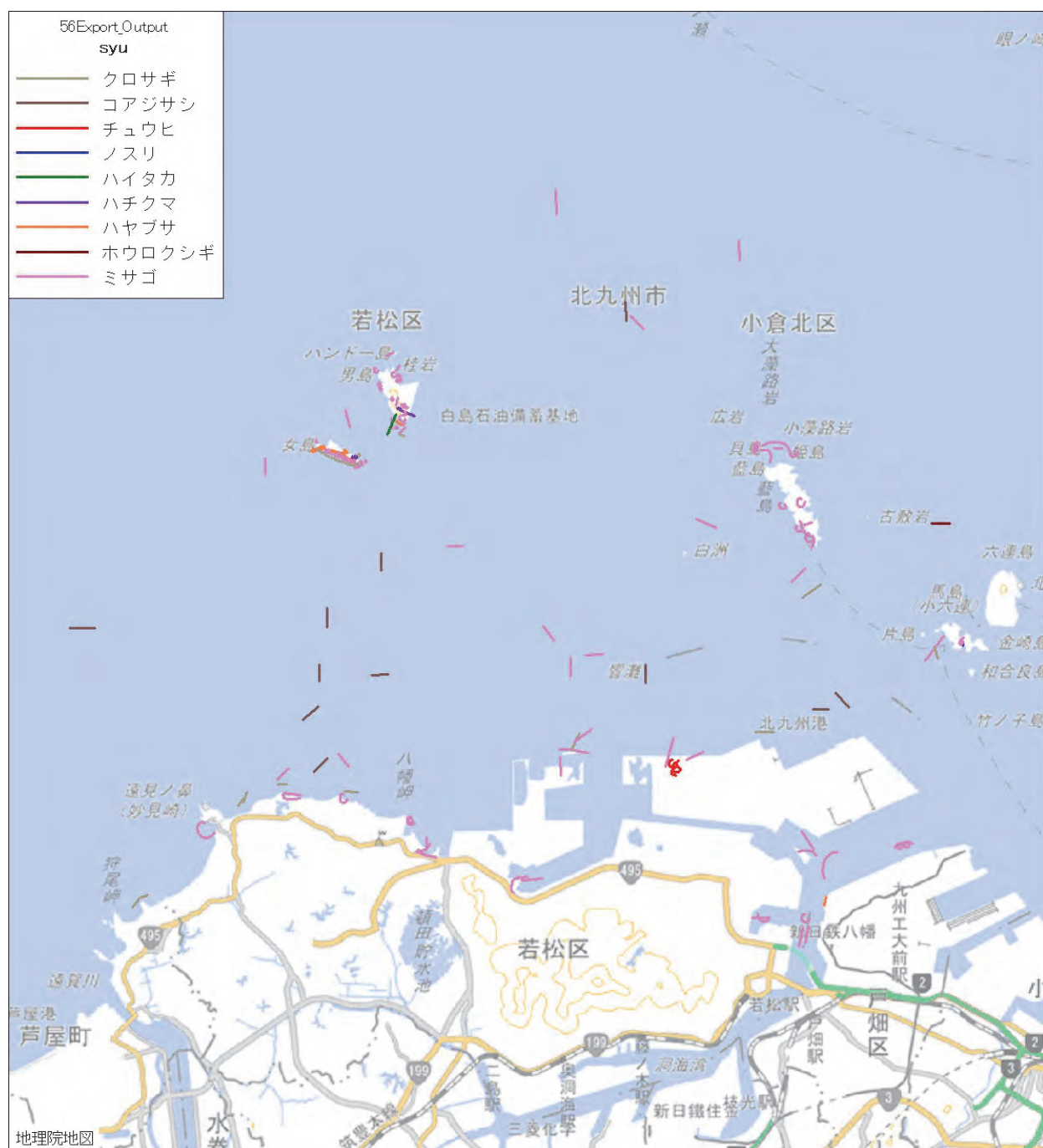


図 23 (56) H26_福岡県北九州市沖地区-稀少猛禽類現地調査結果から編集した種区分別飛翔図
(H26_福岡県北九州市沖地区-稀少猛禽類. shp 使用)

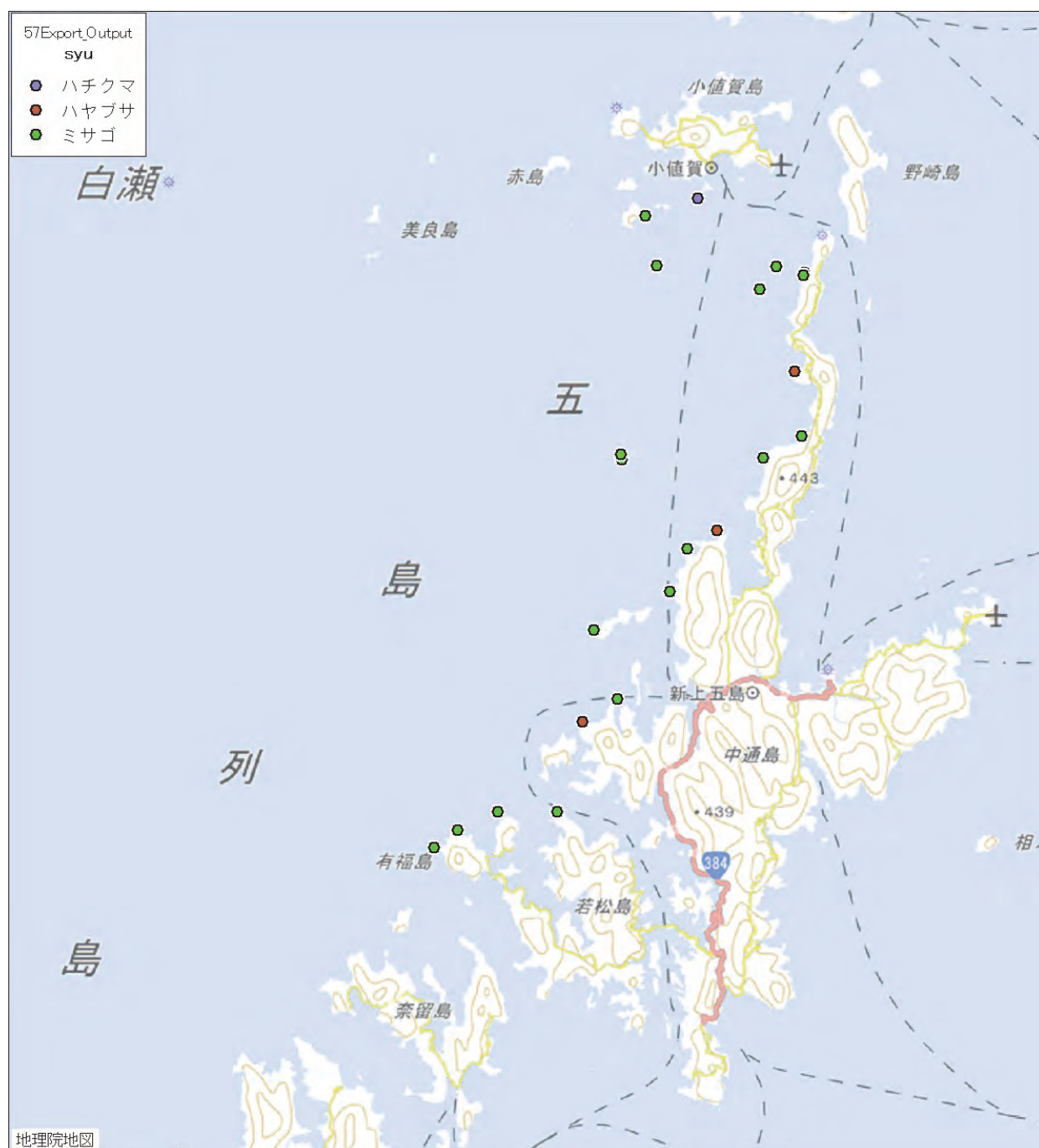


図 23(57) H26_長崎県新上五島町沖地区-現地調査結果（目視位置確認結果）から編集した種区分別図
（H26_長崎県新上五島町沖地区-稀少猛禽類以外.shp 使用）

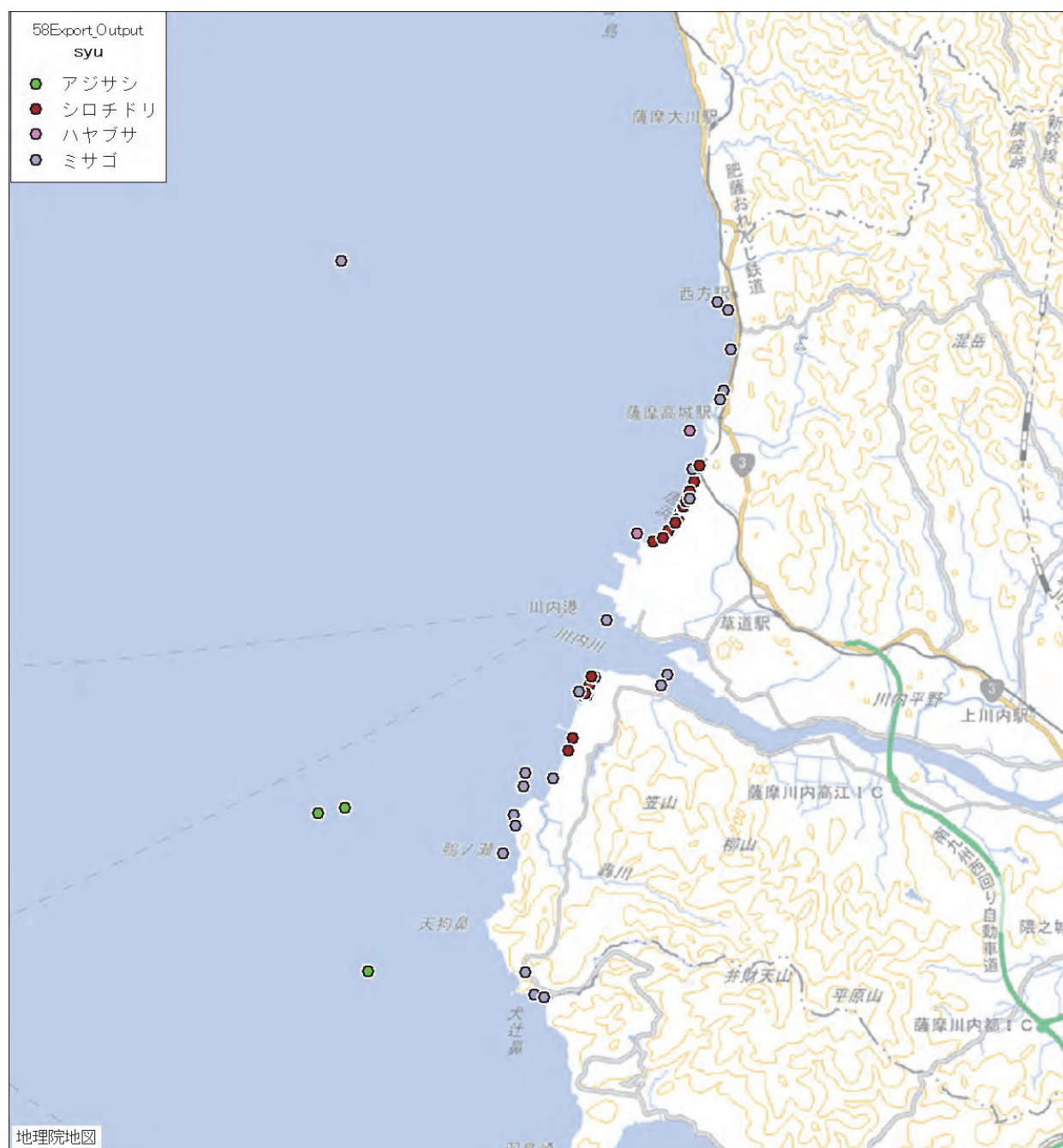


図 23(58)H26_鹿児島県薩摩川内市沖地区-現地調査結果（目視位置確認結果）から編集した種区分別図
 (H26_鹿児島県薩摩川内市沖地区-稀少猛禽類以外. shp 使用)