

図 23(27) H25 追加\_北海道稚内市沖地区-稀少猛禽類現地調査結果から編集した種区分別飛翔図  
(H25 追加\_北海道稚内市沖地区-稀少猛禽類. shp 使用)

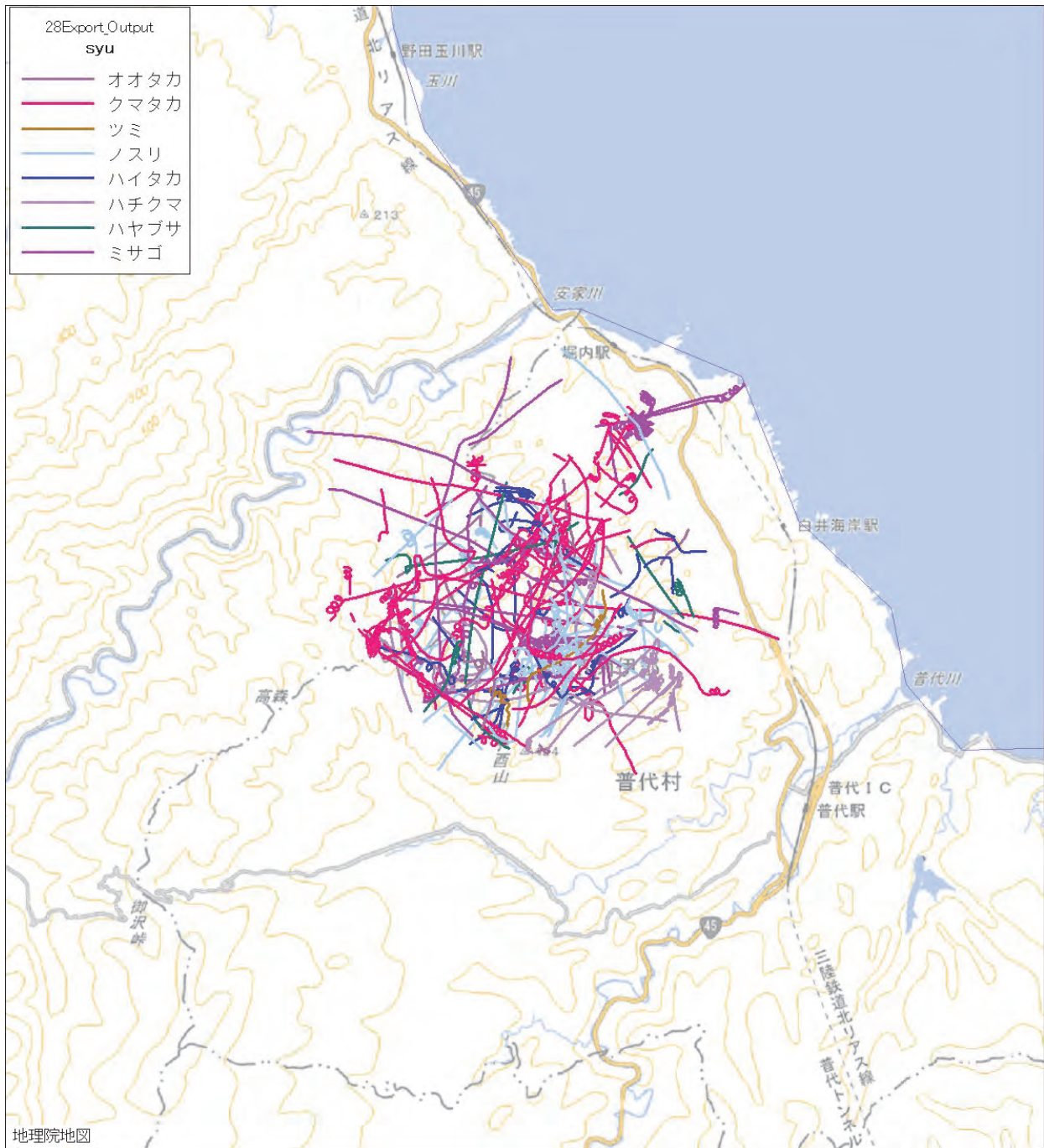


図 23(28) H25 追加\_岩手県普代村・野田村地区-稀少猛禽類現地調査結果から編集した種区分別飛翔図  
(H25 追加\_岩手県普代村・野田村地区-稀少猛禽類.shp 使用)

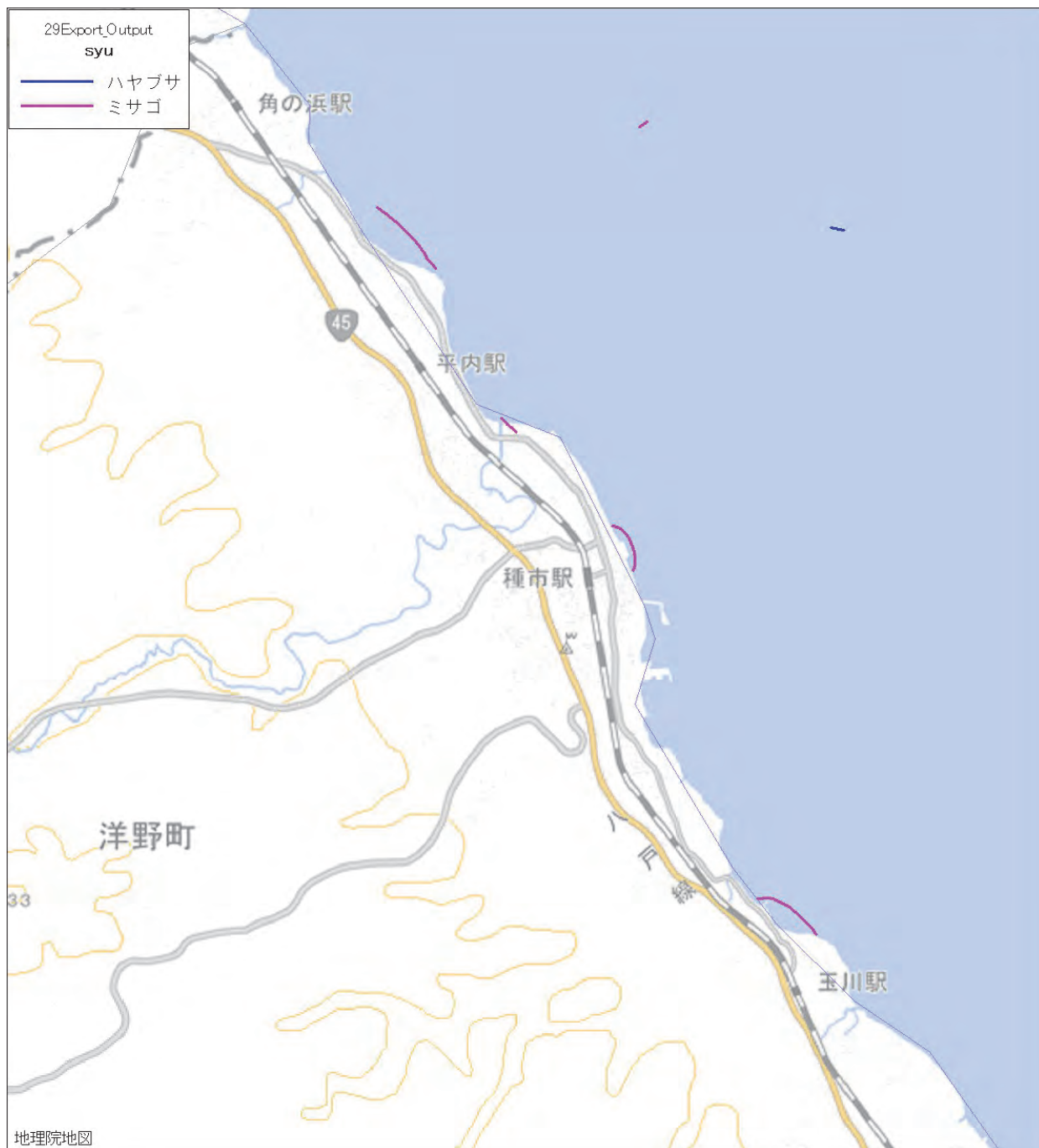


図 23(29) H25 追加\_岩手県洋野町沖地区-稀少猛禽類現地調査結果から編集した種区分別飛翔図  
(H25 追加\_岩手県洋野町沖地区-稀少猛禽類. shp 使用)

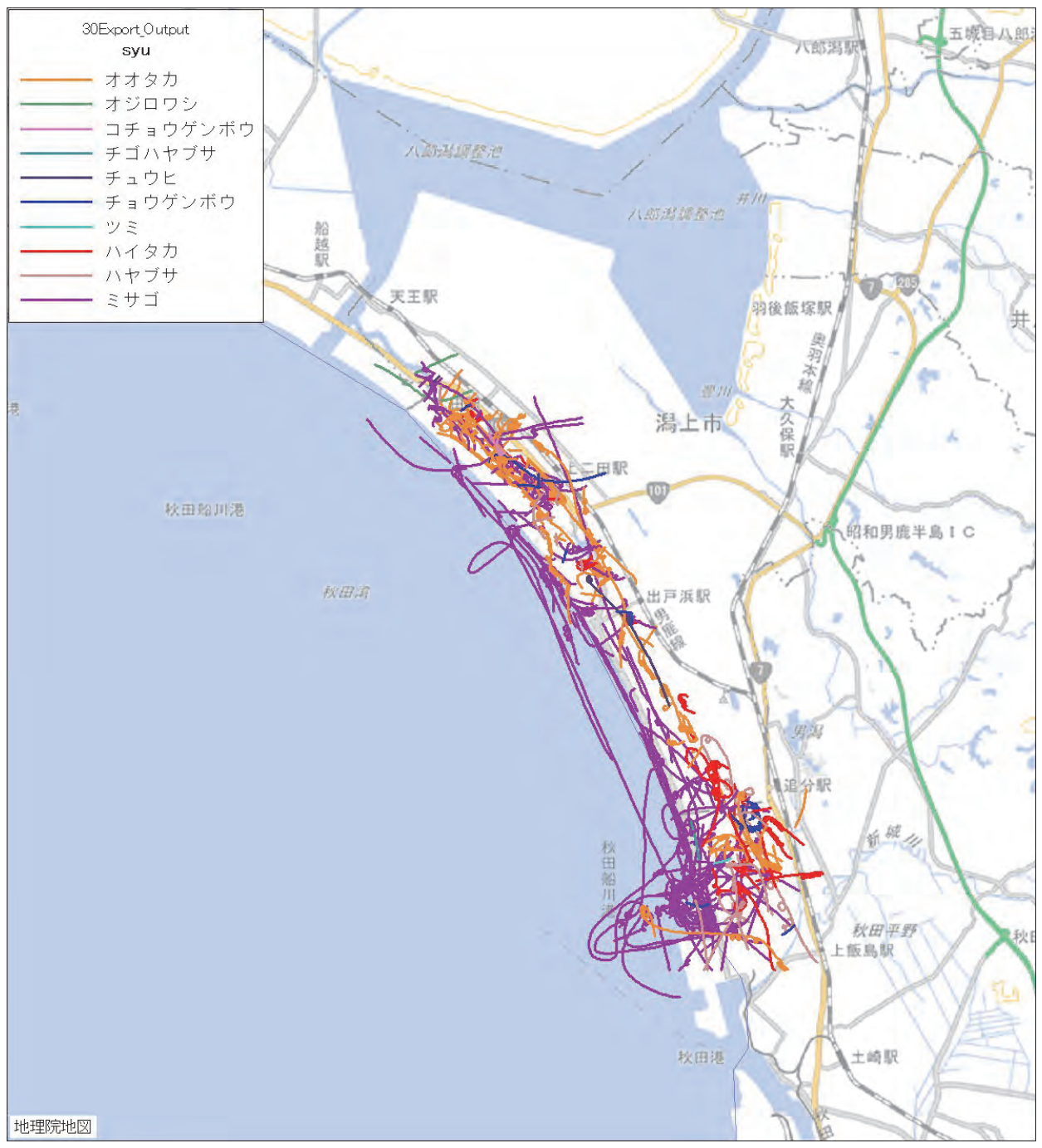


図 23(30) H25 追加\_秋田県秋田市・潟上市地区-稀少猛禽類現地調査結果から編集した種区分別飛翔図 (H25 追加\_秋田県秋田市・潟上市地区-稀少猛禽類.shp 使用)

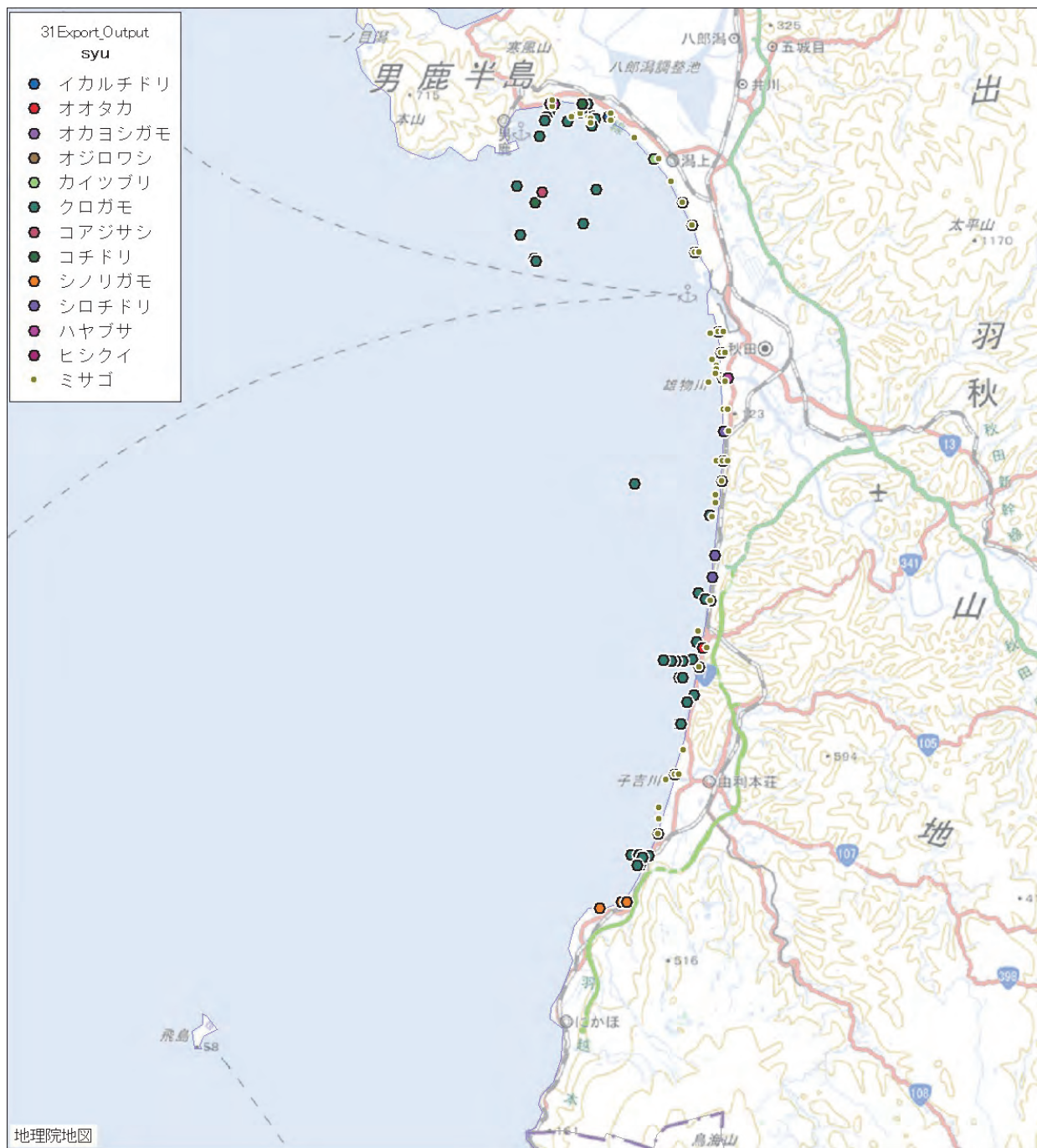


図 23(31) H25 追加\_秋田県南部沖地区-現地調査結果（目視位置確認結果）から編集した種区分別図  
 (H25 追加\_秋田県南部沖地区-稀少猛禽類以外. shp 使用)

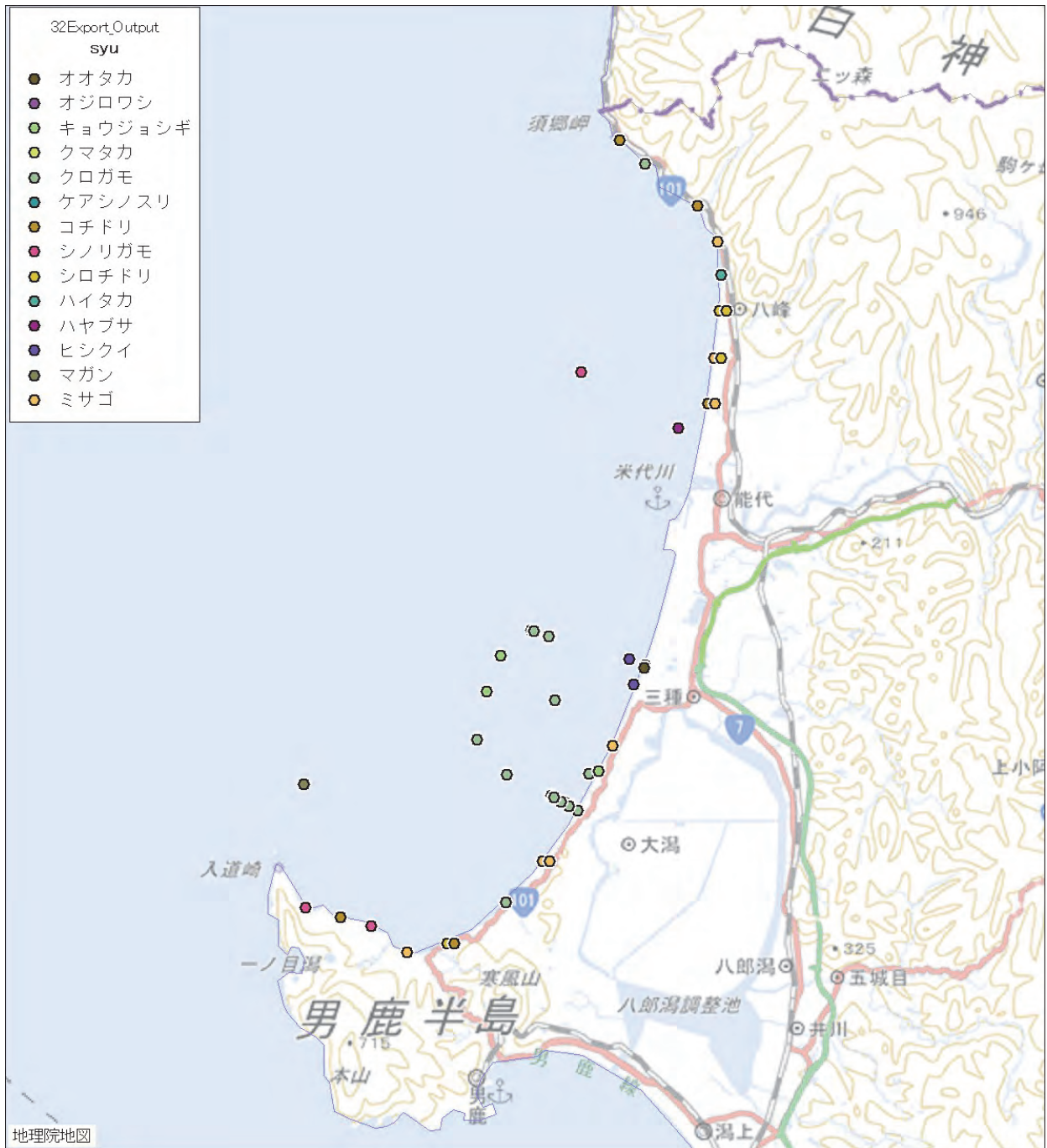


図 23(32) H25 追加\_秋田県北部沖地区-現地調査結果（目視位置確認結果）から編集した種区分別図  
 (H25 追加\_秋田県北部沖地区-稀少猛禽類以外. shp 使用)

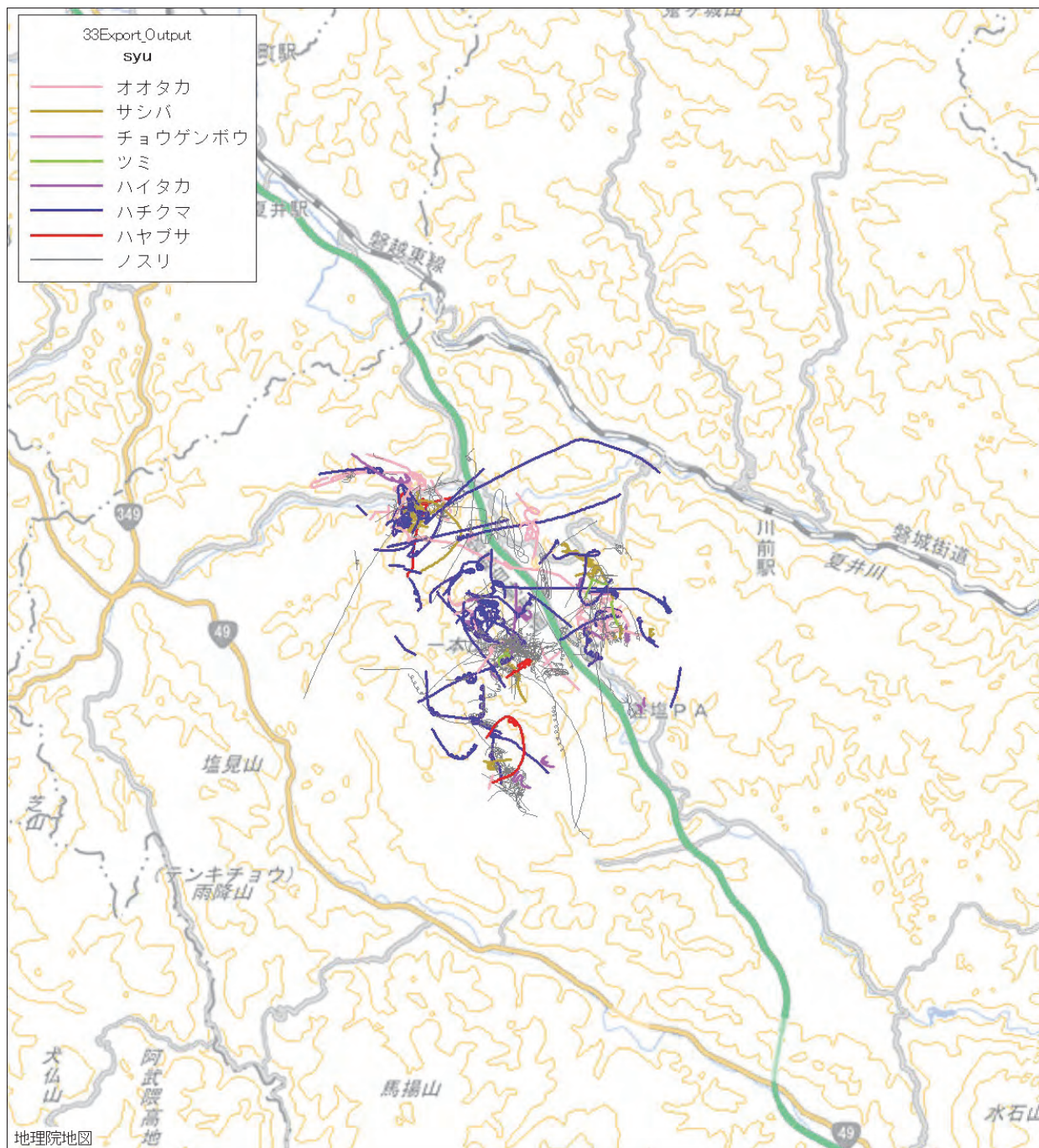


図 23(33) H25 追加\_福島県いわき市(一本ぶな)地区-稀少猛禽類現地調査結果から編集した種区分別飛翔図  
 (H25 追加\_福島県いわき市(一本ぶな)地区-稀少猛禽類.shp 使用)

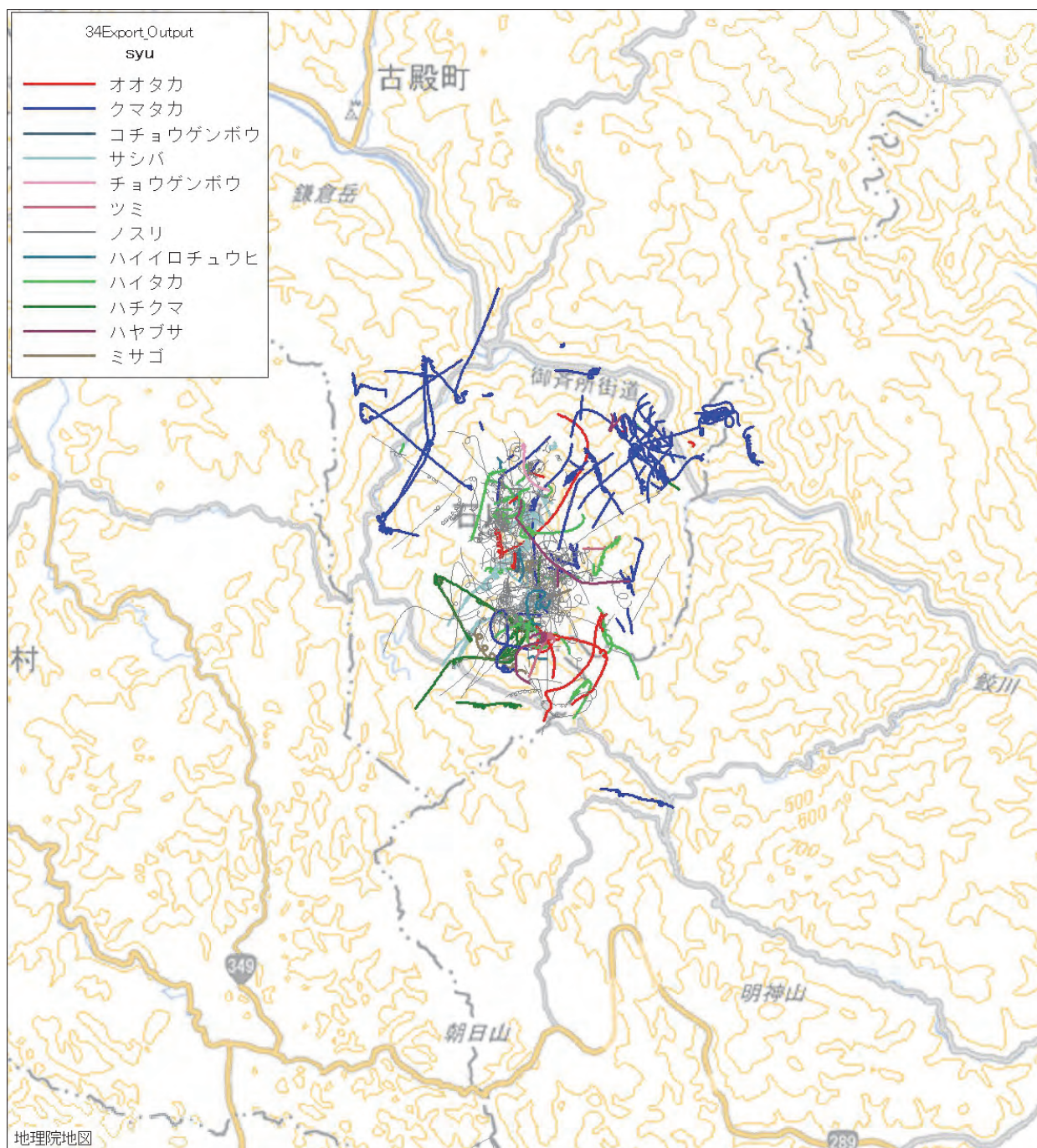


図 23(34) H25 追加\_福島県古殿町地区-稀少猛禽類現地調査結果から編集した種区分別飛翔図  
(H25 追加\_福島県古殿町地区-稀少猛禽類.shp 使用)



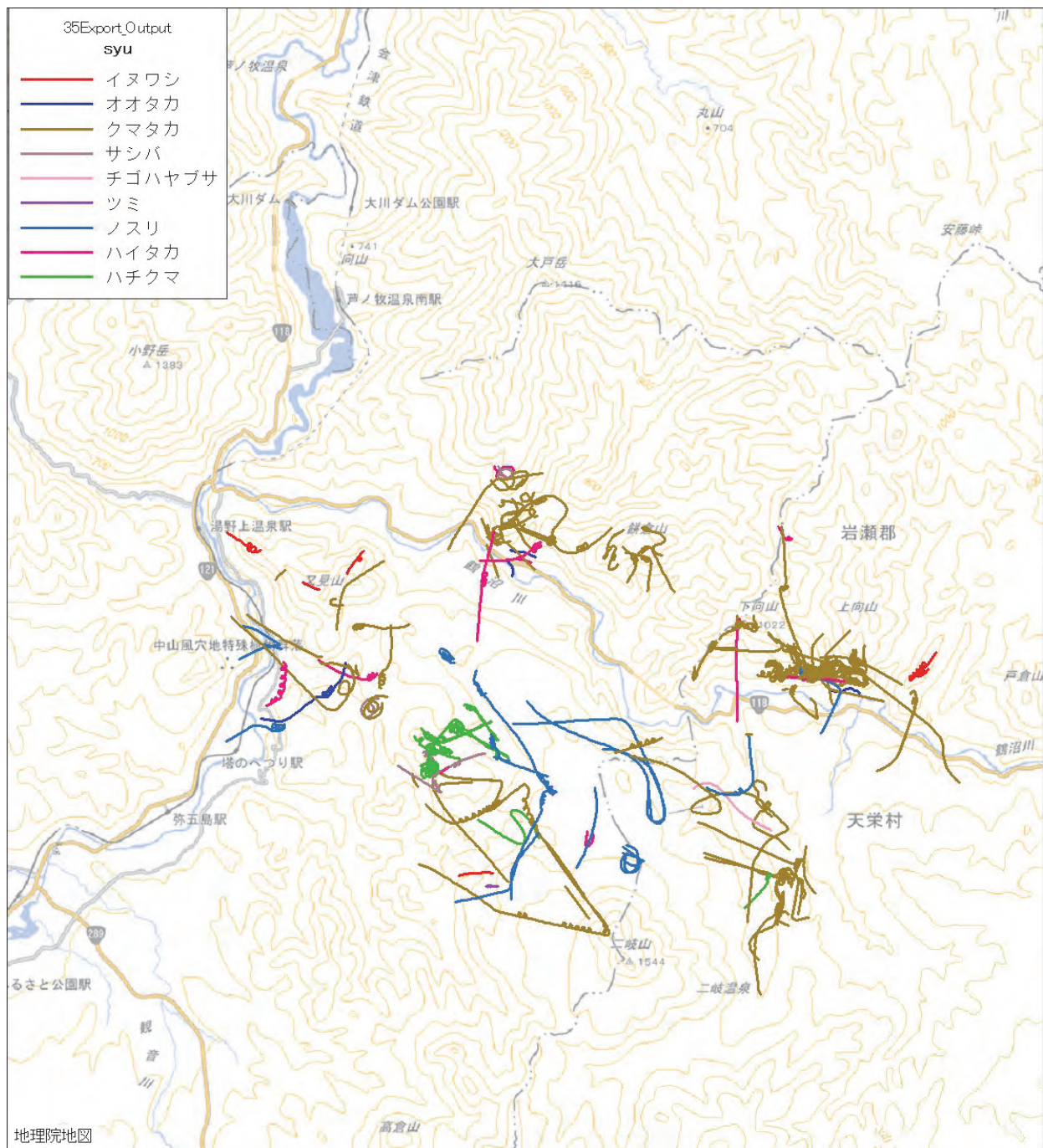


図 23(35) H25 追加\_福島県天栄村地区-稀少猛禽類現地調査結果から編集した種区分別飛翔図  
 (H25 追加\_福島県天栄村地区-稀少猛禽類.shp 使用)

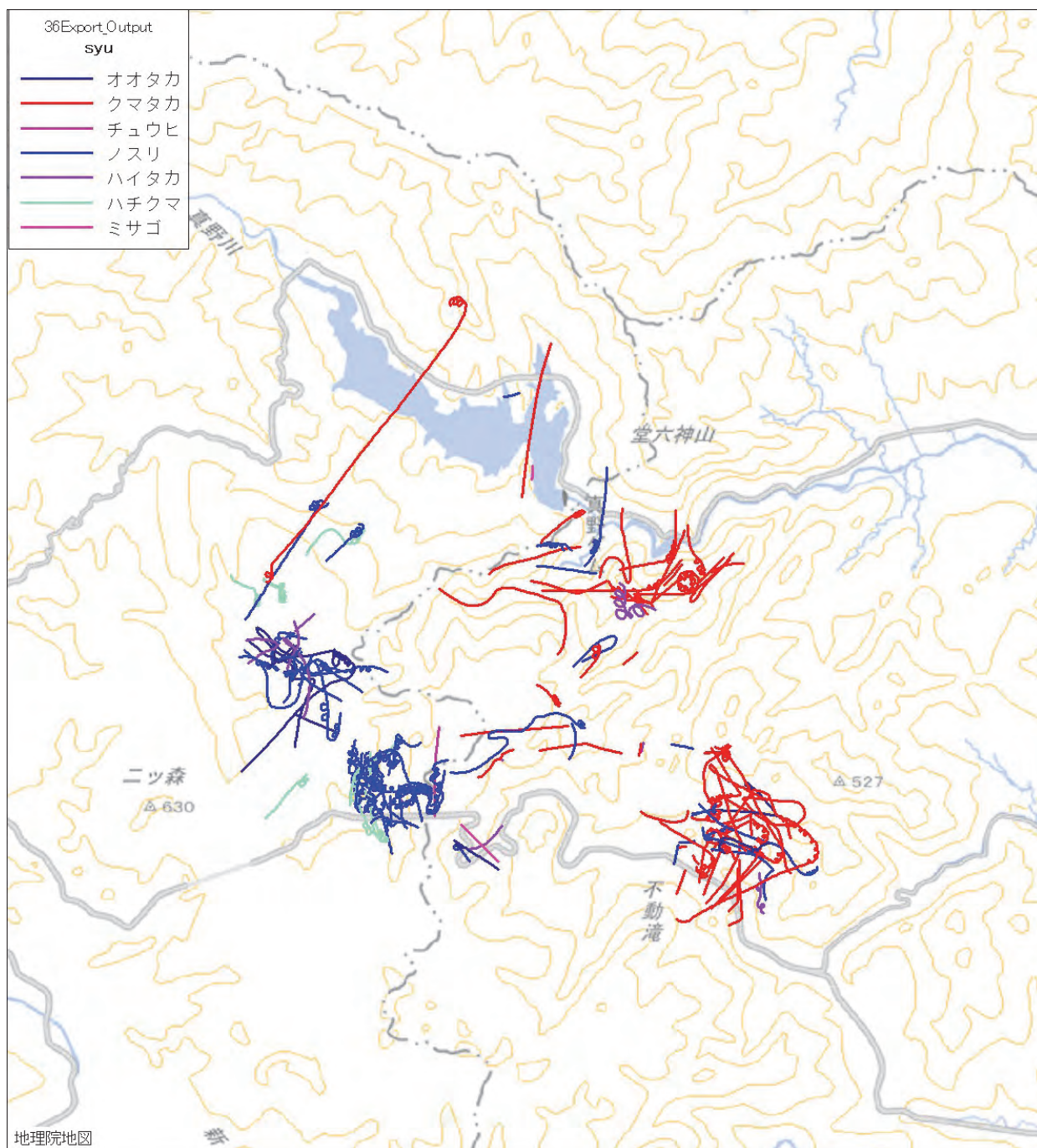


図 23(36) H25 追加\_福島県南相馬市・飯舘村地区-稀少猛禽類現地調査結果から編集した種区分別飛翔図  
 (H25 追加\_福島県南相馬市・飯舘村地区-稀少猛禽類. shp 使用)

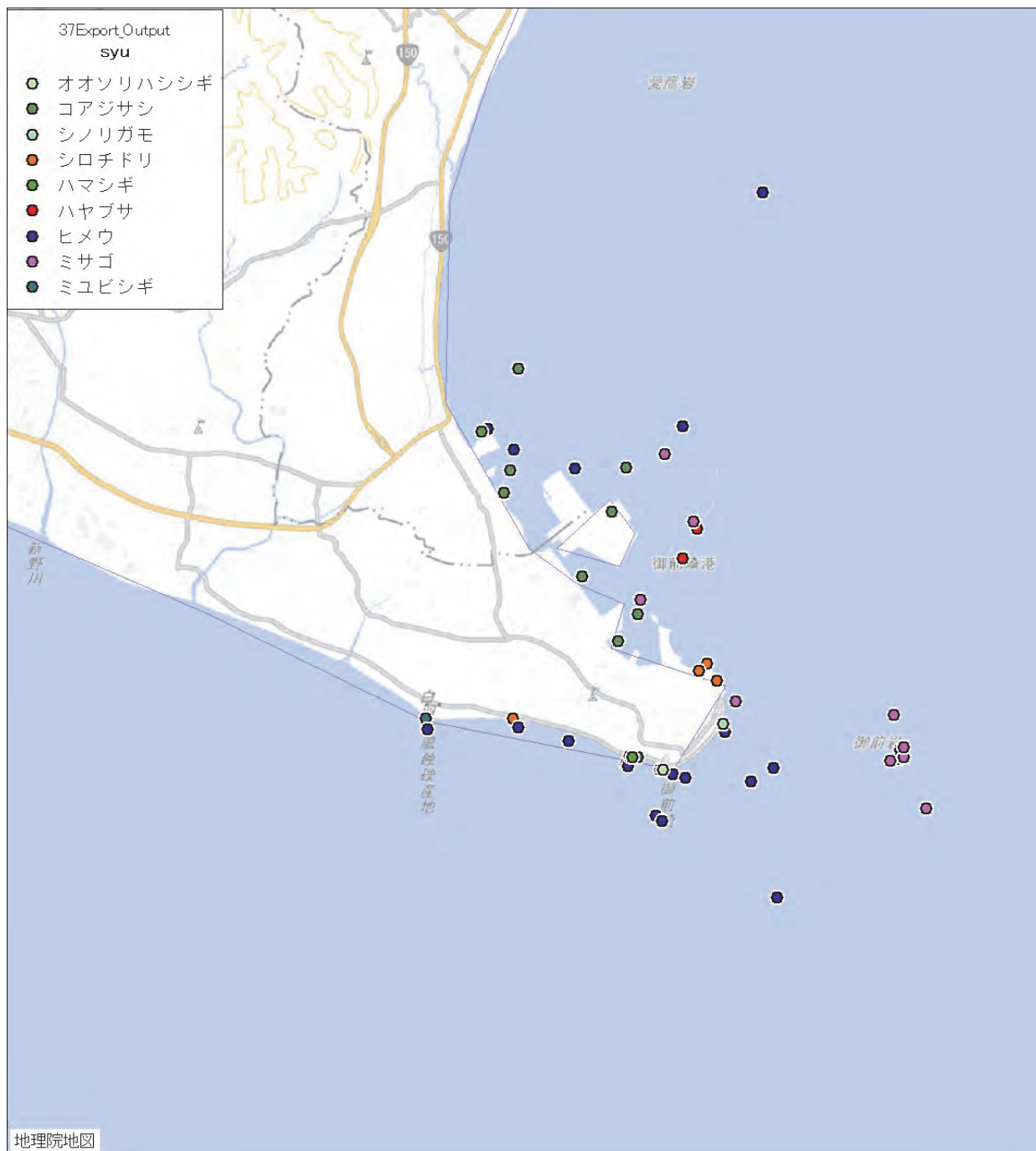


図 23(37) H25 追加\_静岡県御前崎港地区-現地調査結果（目視位置確認結果）から編集した種区分別図  
 (H25 追加\_静岡県御前崎港地区-稀少猛禽類以外. shp 使用)

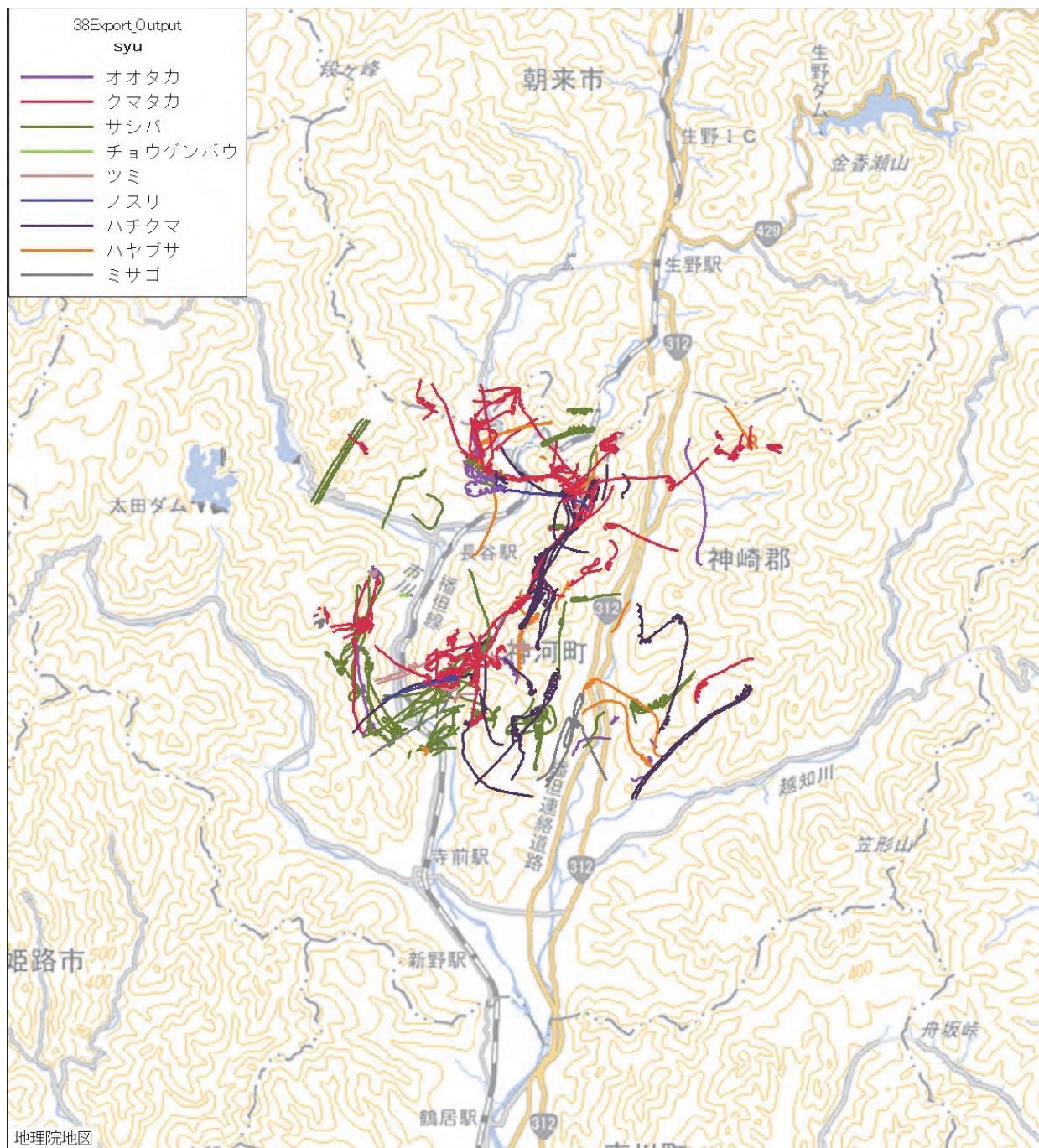


図 23(38) H25 追加\_兵庫県神河町地区-稀少猛禽類現地調査結果から編集した種区分別飛翔図  
(H25 追加\_兵庫県神河町地区-稀少猛禽類.shp 使用)



図 23(39) H25 追加\_鳥取県中部沖地区-稀少猛禽類現地調査結果から編集した種区分別飛翔図  
(H25 追加\_鳥取県中部沖地区-稀少猛禽類.shp 使用)

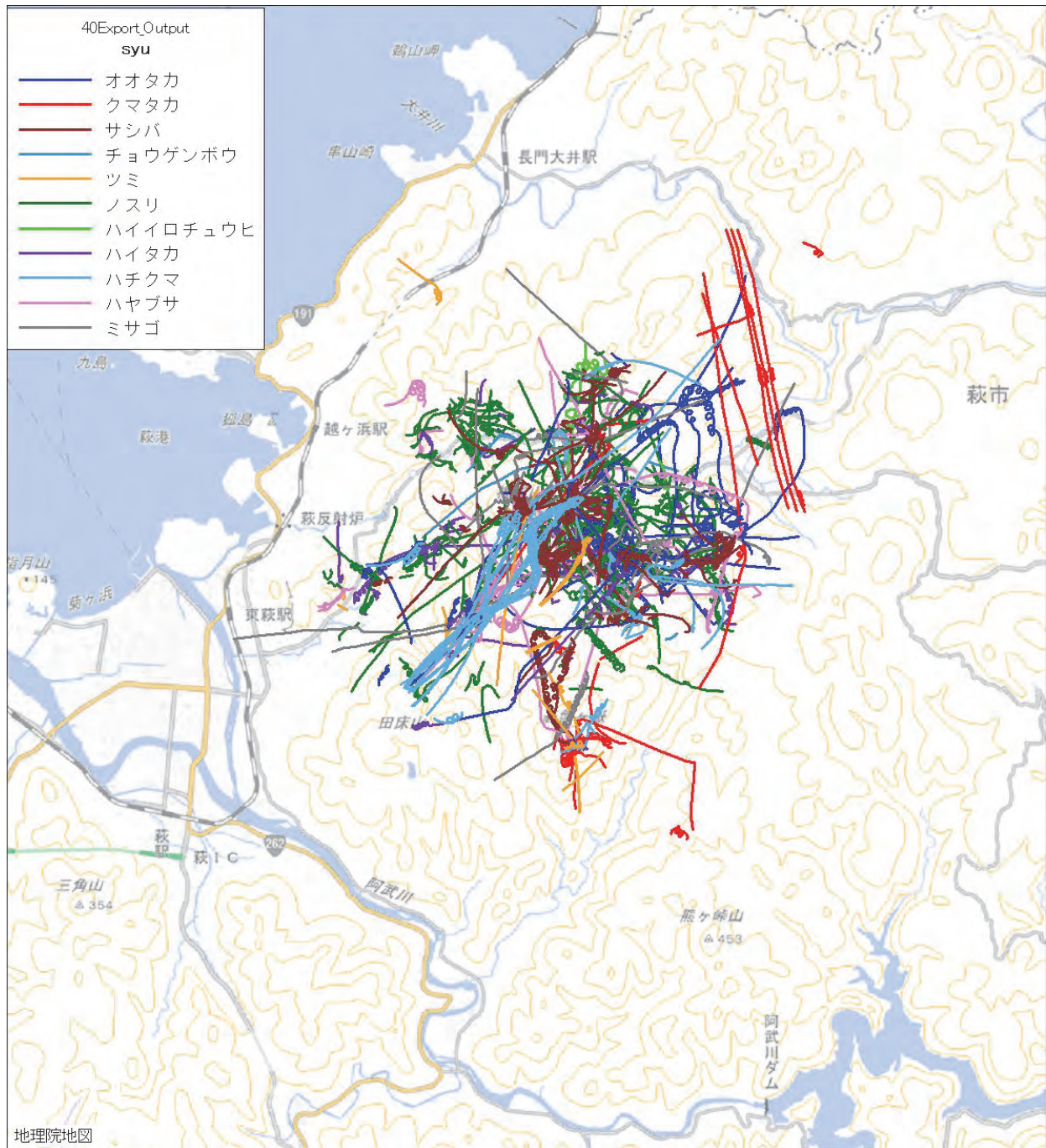


図 23(40) H25 追加\_山口県萩市(権現山)地区-稀少猛禽類現地調査結果から編集した種区分別飛翔図  
(H25 追加\_山口県萩市(権現山)地区-稀少猛禽類.shp 使用)

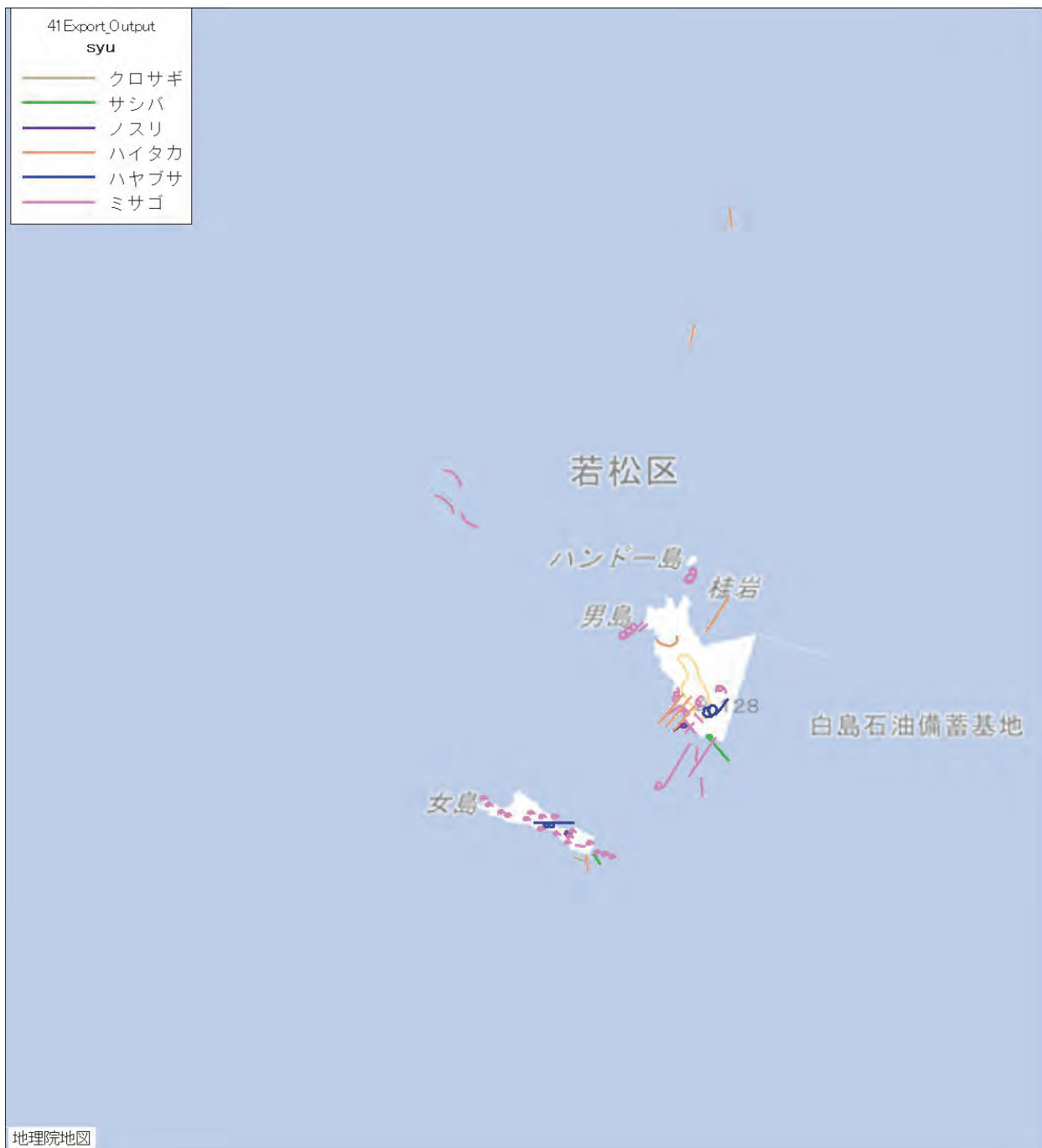


図 23(41) H25 追加\_福岡県北九州市沖地区-稀少猛禽類現地調査結果から編集した種区分別飛翔図  
 (H25 追加\_福岡県北九州市沖地区-稀少猛禽類. shp 使用)



図 23 (42) H25 追加\_長崎県五島市黄島沖地区-稀少猛禽類現地調査結果から編集した種区分別飛翔図  
 (H25 追加\_長崎県五島市黄島沖地区-稀少猛禽類. shp 使用)



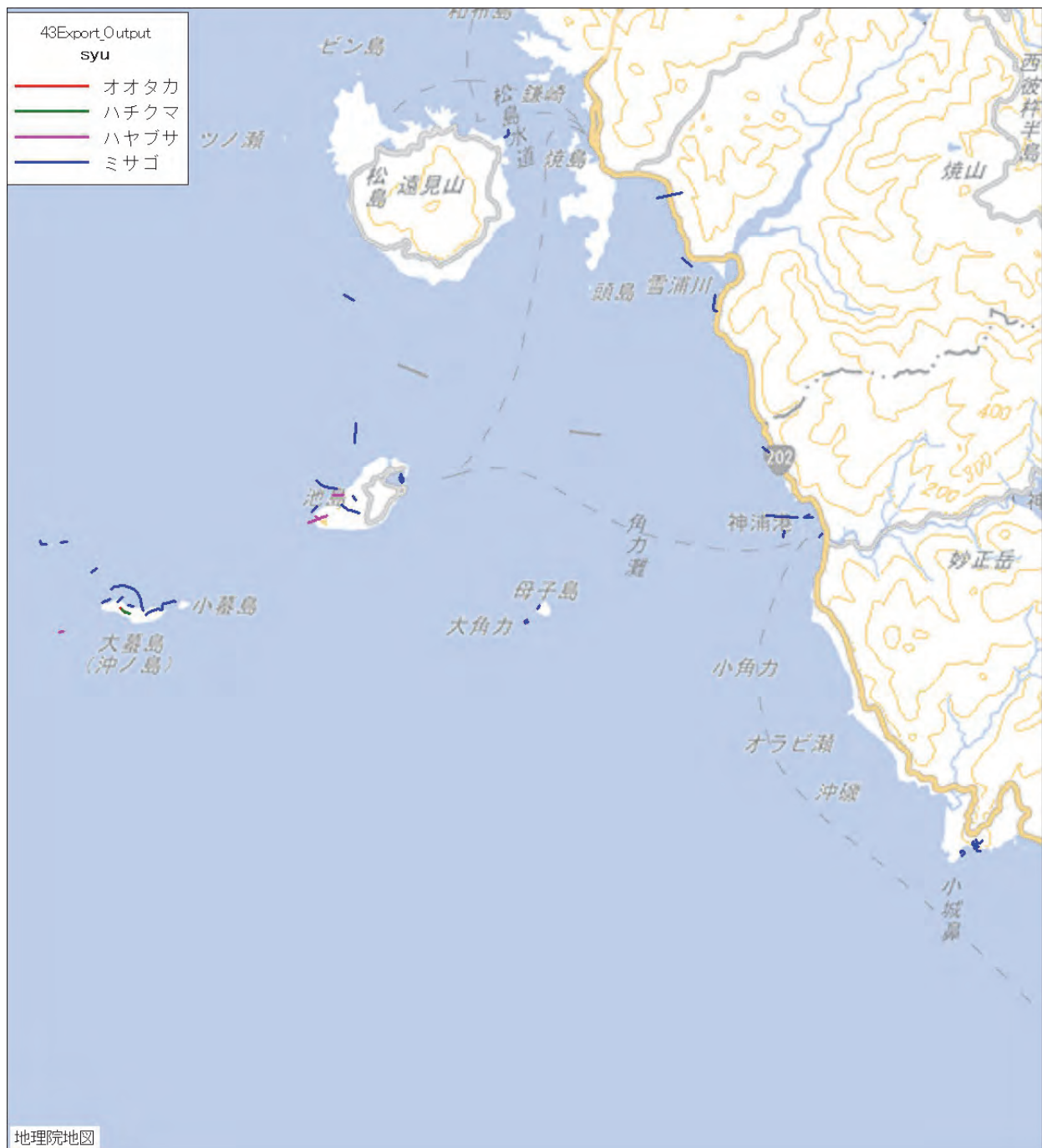


図 23(43) H25 追加\_長崎県長崎市池島町沖地区-稀少猛禽類現地調査結果から編集した種区分別飛翔図 (H25 追加\_長崎県長崎市池島町沖地区-稀少猛禽類. shp 使用)

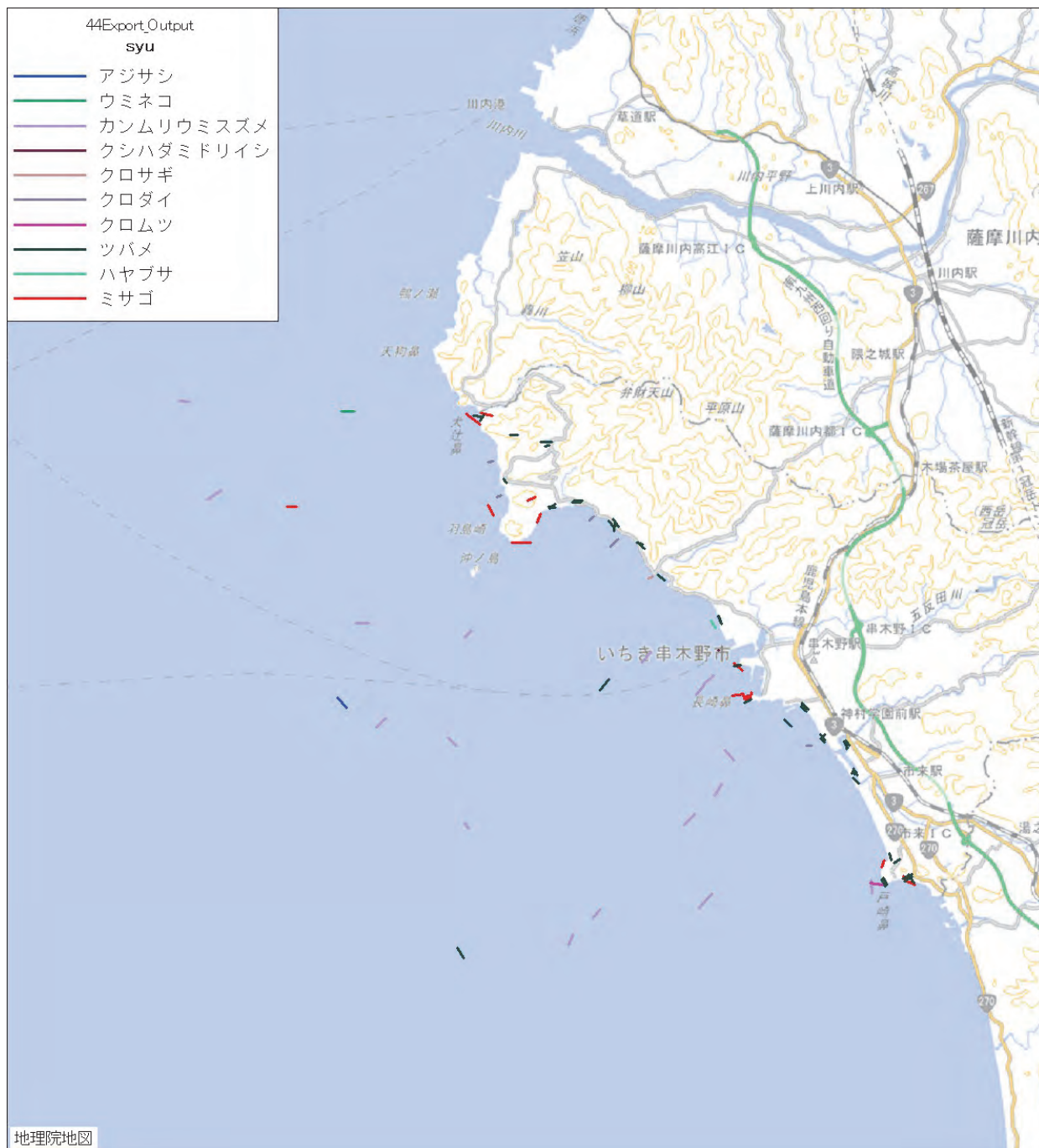


図 23(44) H25 追加\_鹿児島県串木野港地区-稀少猛禽類現地調査結果から編集した種区分別飛翔図  
(H25 追加\_鹿児島県串木野港地区-稀少猛禽類.shp 使用)