

図 23(11) H25\_北海道八雲町地区-稀少猛禽類現地調査結果から編集した種区分別飛翔図 (H25\_北海道八雲町地区-稀少猛禽類. shp 使用)

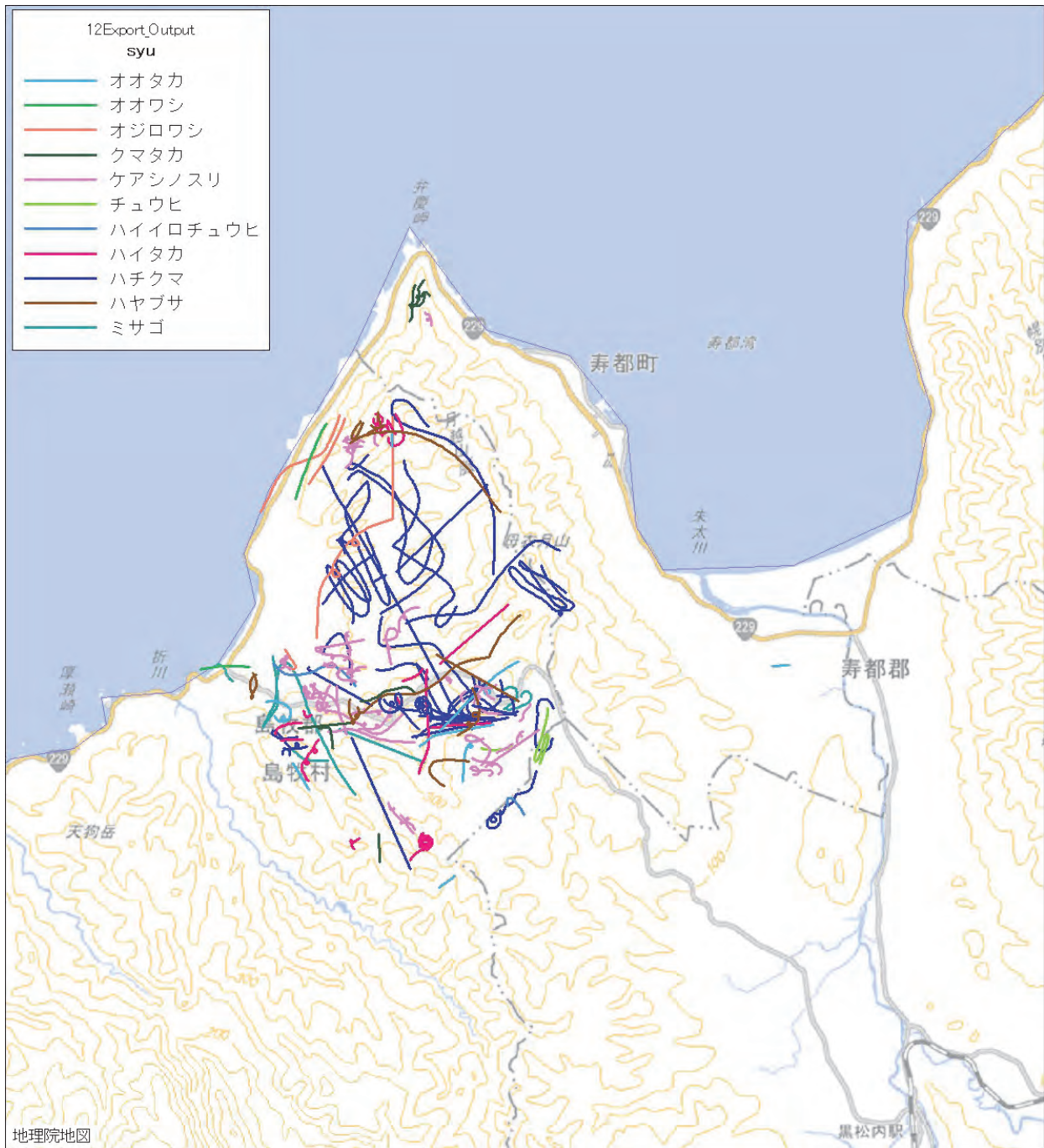


図 23(12) H25\_北海道島牧村地区-稀少猛禽類現地調査結果から編集した種区分別飛翔図  
(H25\_北海道島牧村地区-稀少猛禽類. shp 使用)

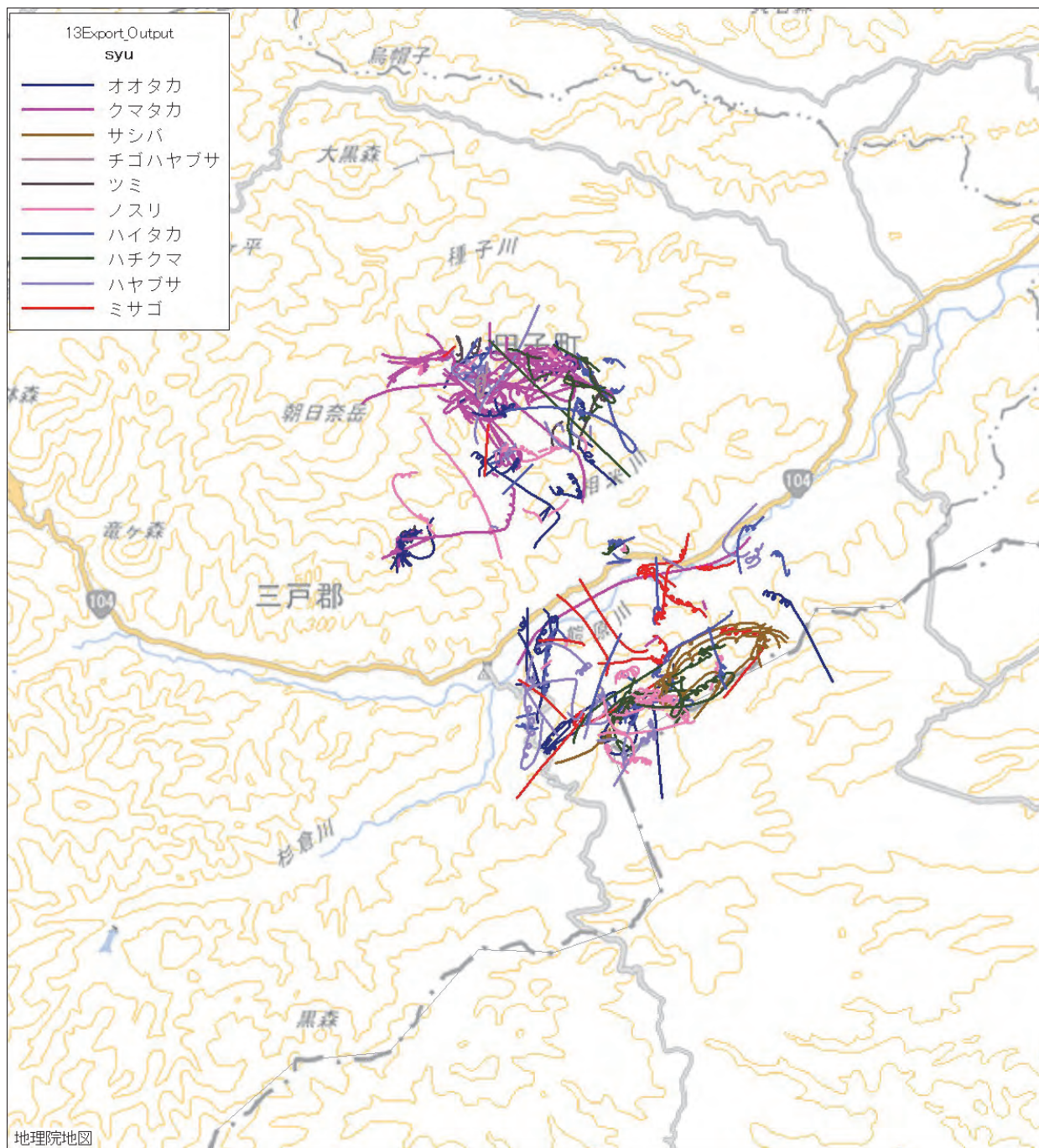


図 23(13) H25\_青森県田子町地区-稀少猛禽類現地調査結果から編集した種区分別飛翔図  
(H25\_青森県田子町地区-稀少猛禽類.shp 使用)

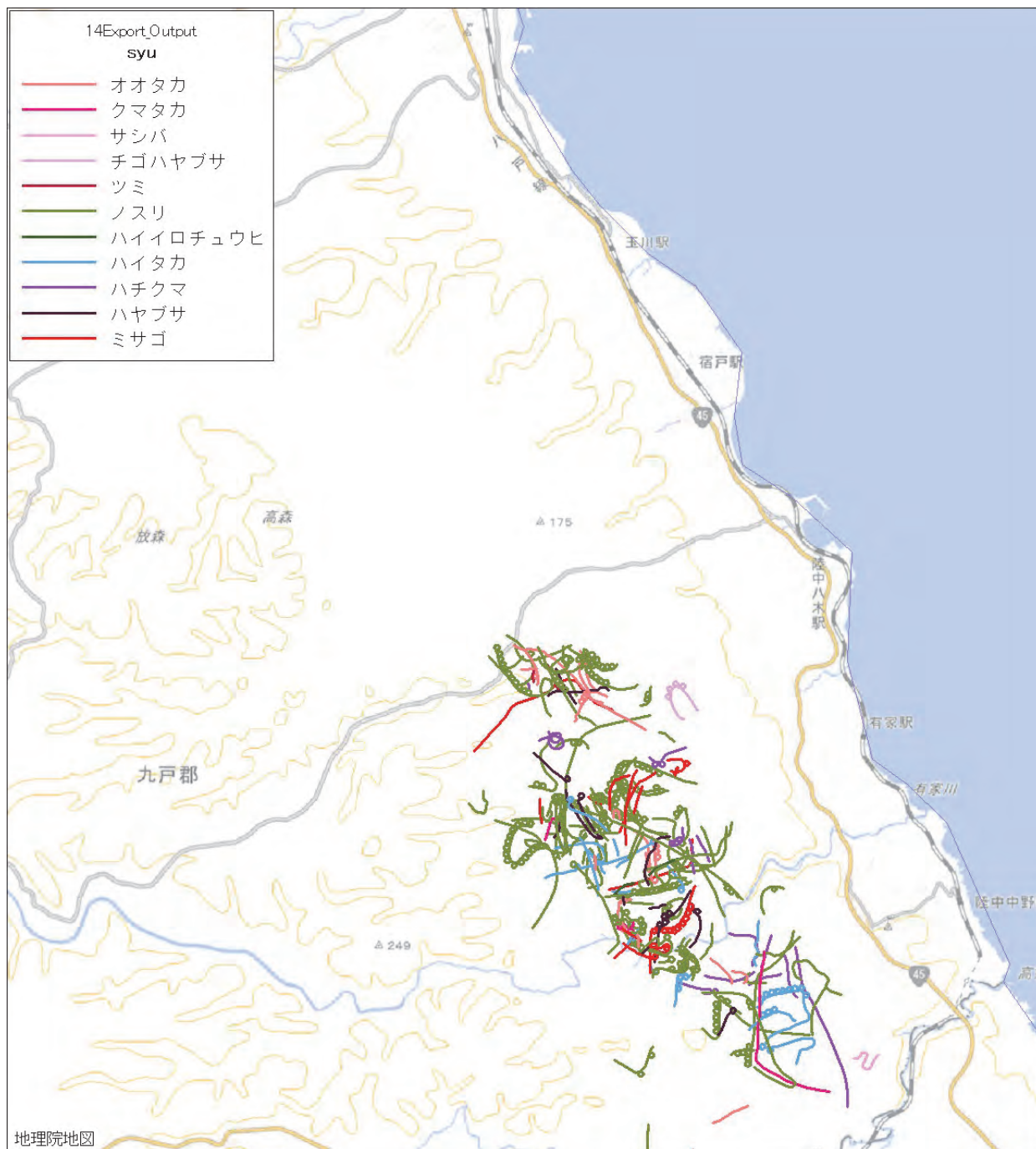


図 23 (14) H25\_岩手県洋野町 (中野) 地区-稀少猛禽類現地調査結果から編集した種区分別飛翔図  
(H25\_岩手県洋野町 (中野) 地区-稀少猛禽類. shp 使用)

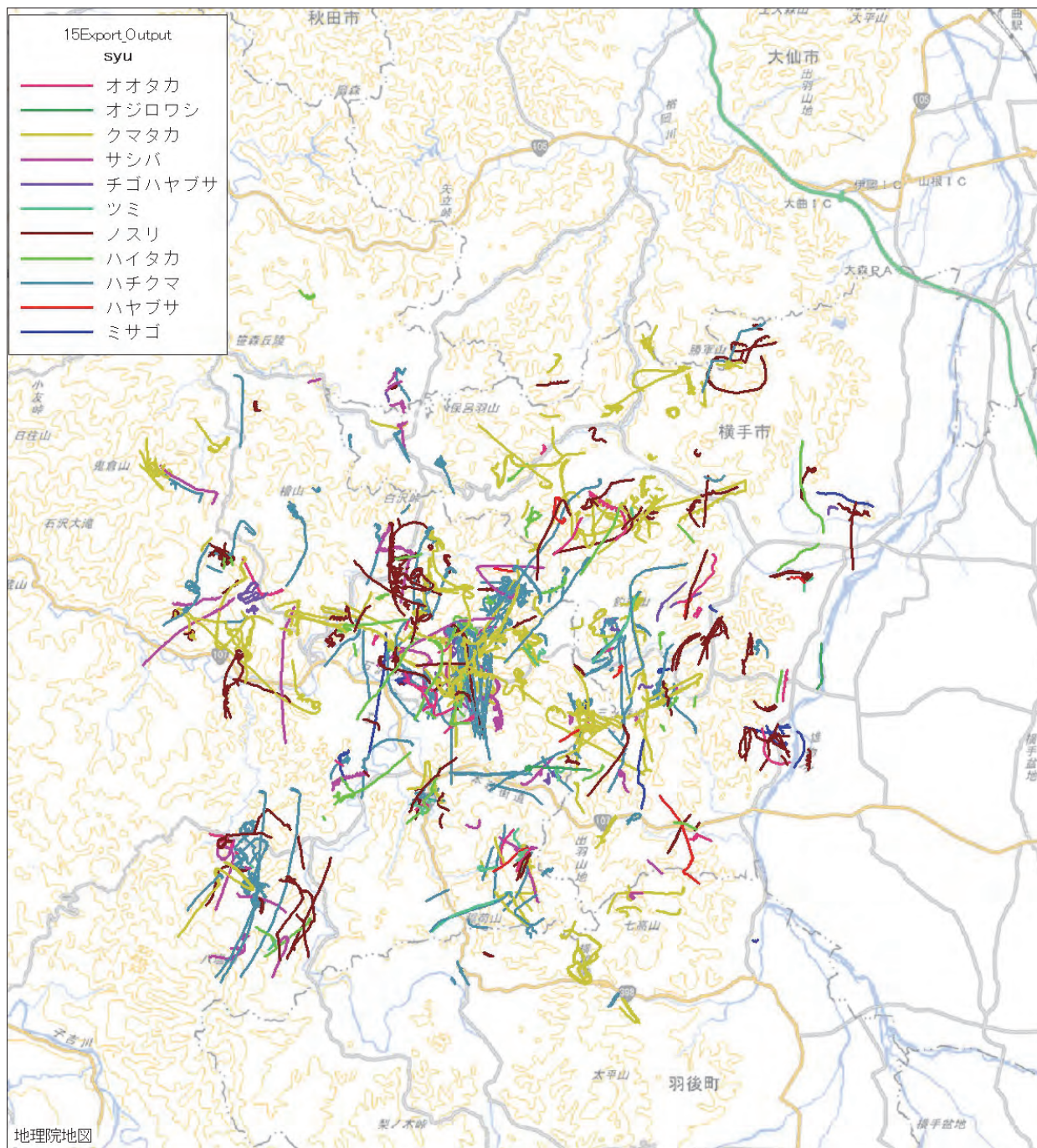


図 23(15)H25\_秋田県由利本荘市（東由利）地区-稀少猛禽類現地調査結果から編集した種区分別飛翔図  
 (H25\_秋田県由利本荘市（東由利）地区-稀少猛禽類. shp 使用)

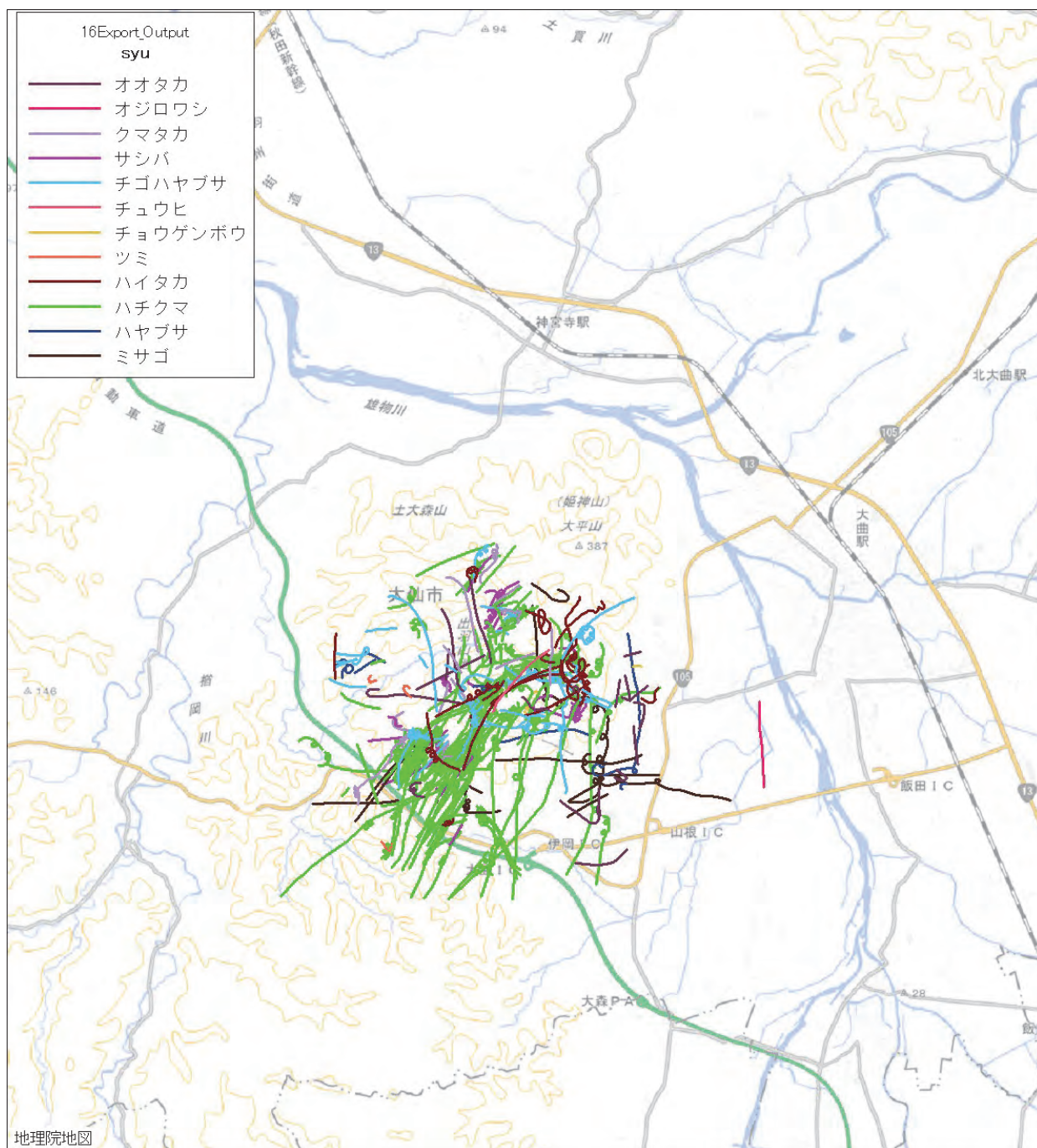


図 23(16) H25\_秋田県大仙市地区-稀少猛禽類現地調査結果から編集した種区分別飛翔区  
(H25\_秋田県大仙市地区-稀少猛禽類. shp 使用)

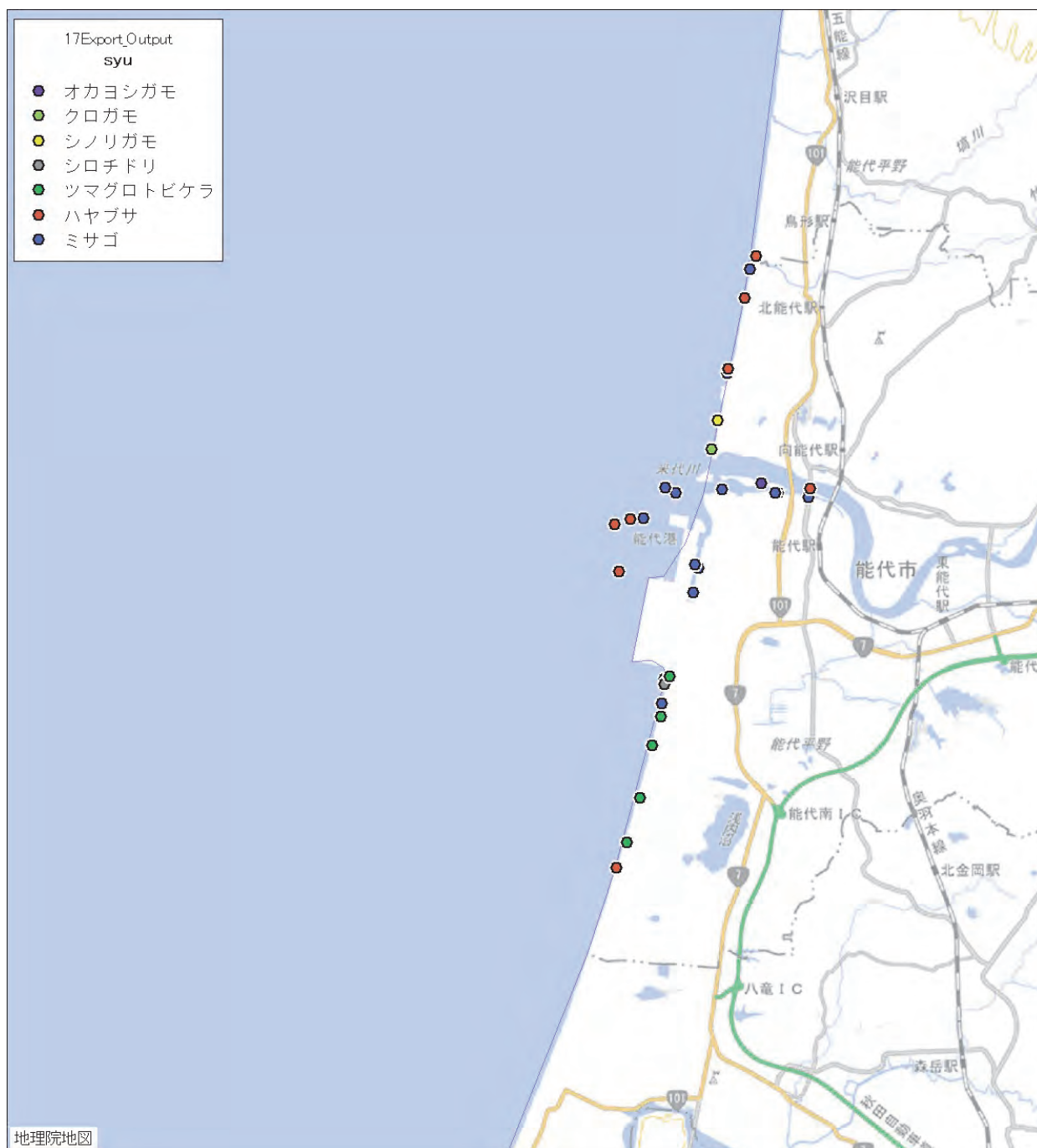


図 23(17) H25\_秋田県能代市地区-現地調査結果（目視位置確認結果）から編集した種区分別図  
(H25\_秋田県能代市地区-稀少猛禽類以外. shp 使用)

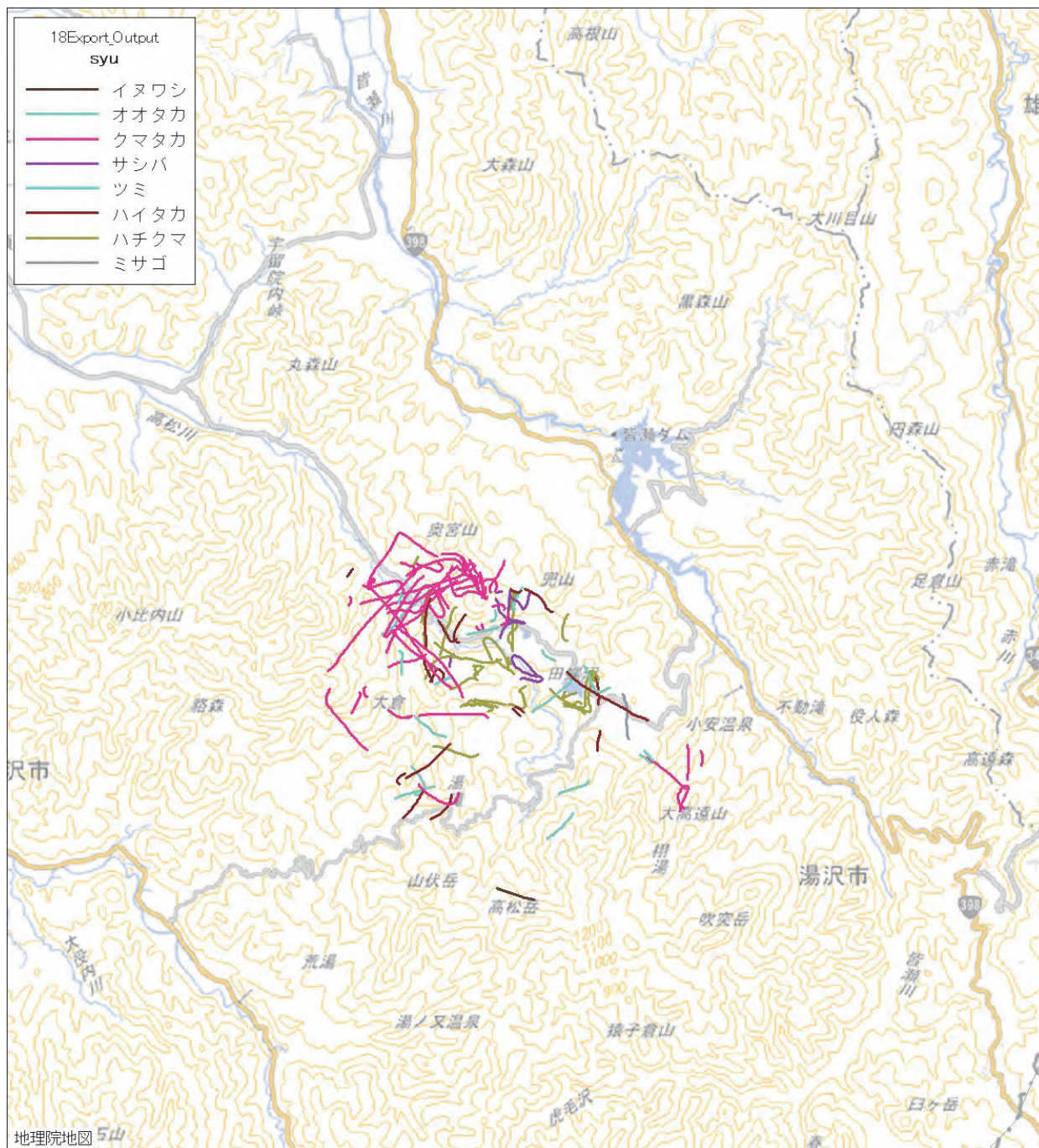


図 23(18) H25\_秋田県湯沢市地区-稀少猛禽類現地調査結果から編集した種区分別飛翔区  
(H25\_秋田県湯沢市地区-稀少猛禽類. shp 使用)



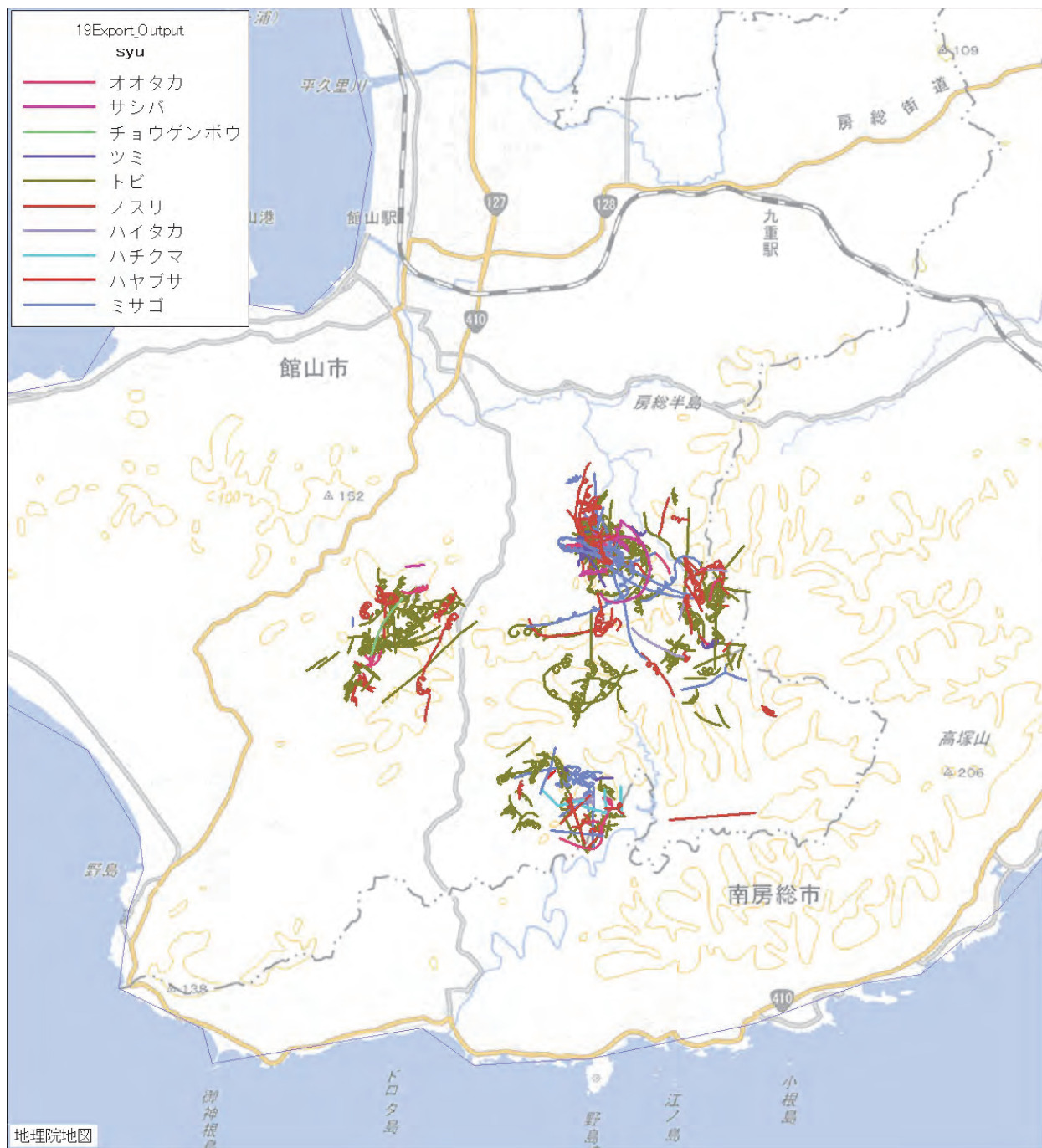


図 23(19) H25\_千葉県館山市地区-稀少猛禽類現地調査結果から編集した種区分別飛翔図  
(H25\_千葉県館山市地区-稀少猛禽類.shp 使用)

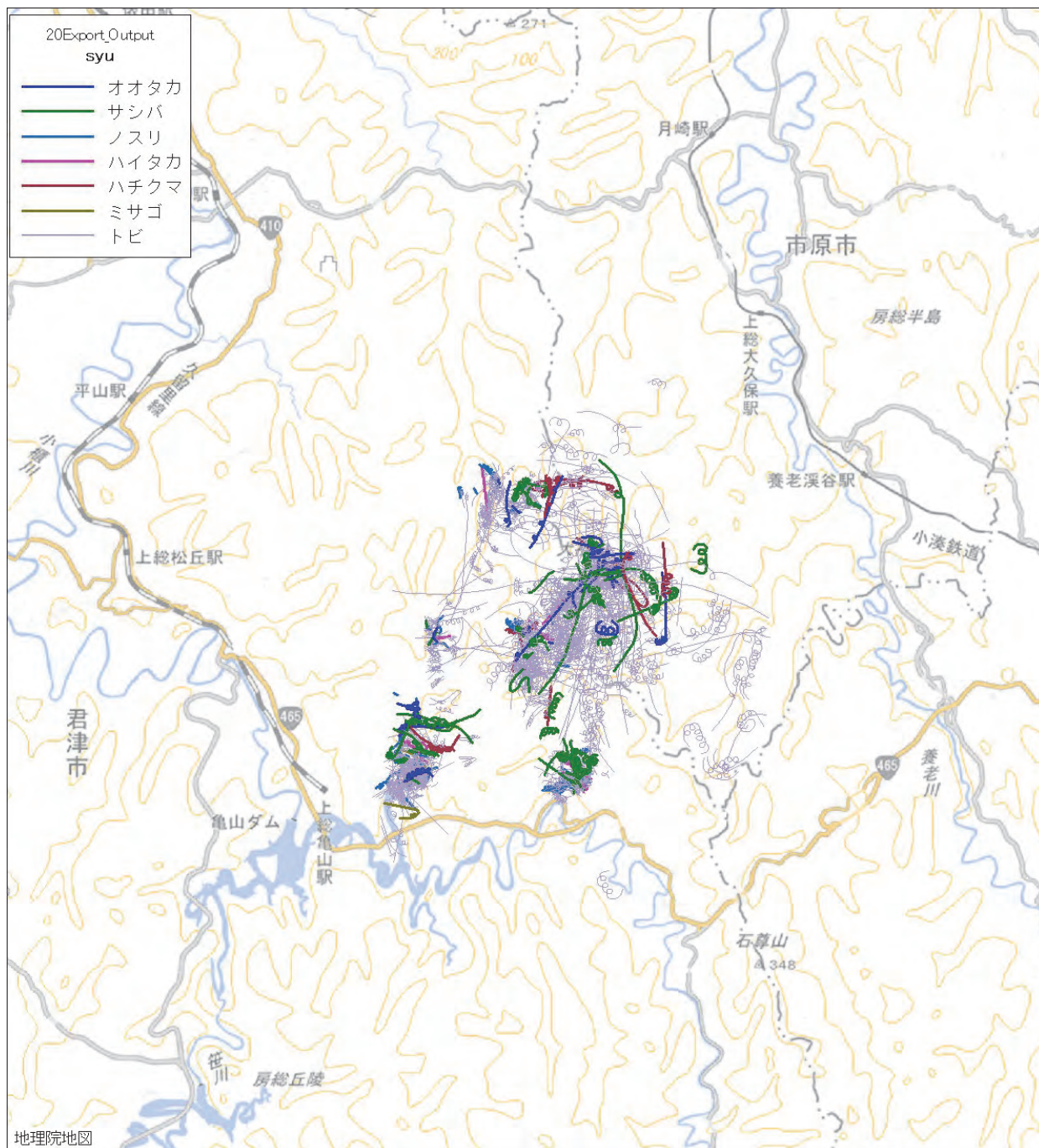


図 23(20) H25\_千葉県君津市地区-稀少猛禽類現地調査結果から編集した種区分別飛翔図  
(H25\_千葉県君津市地区-稀少猛禽類.shp 使用)

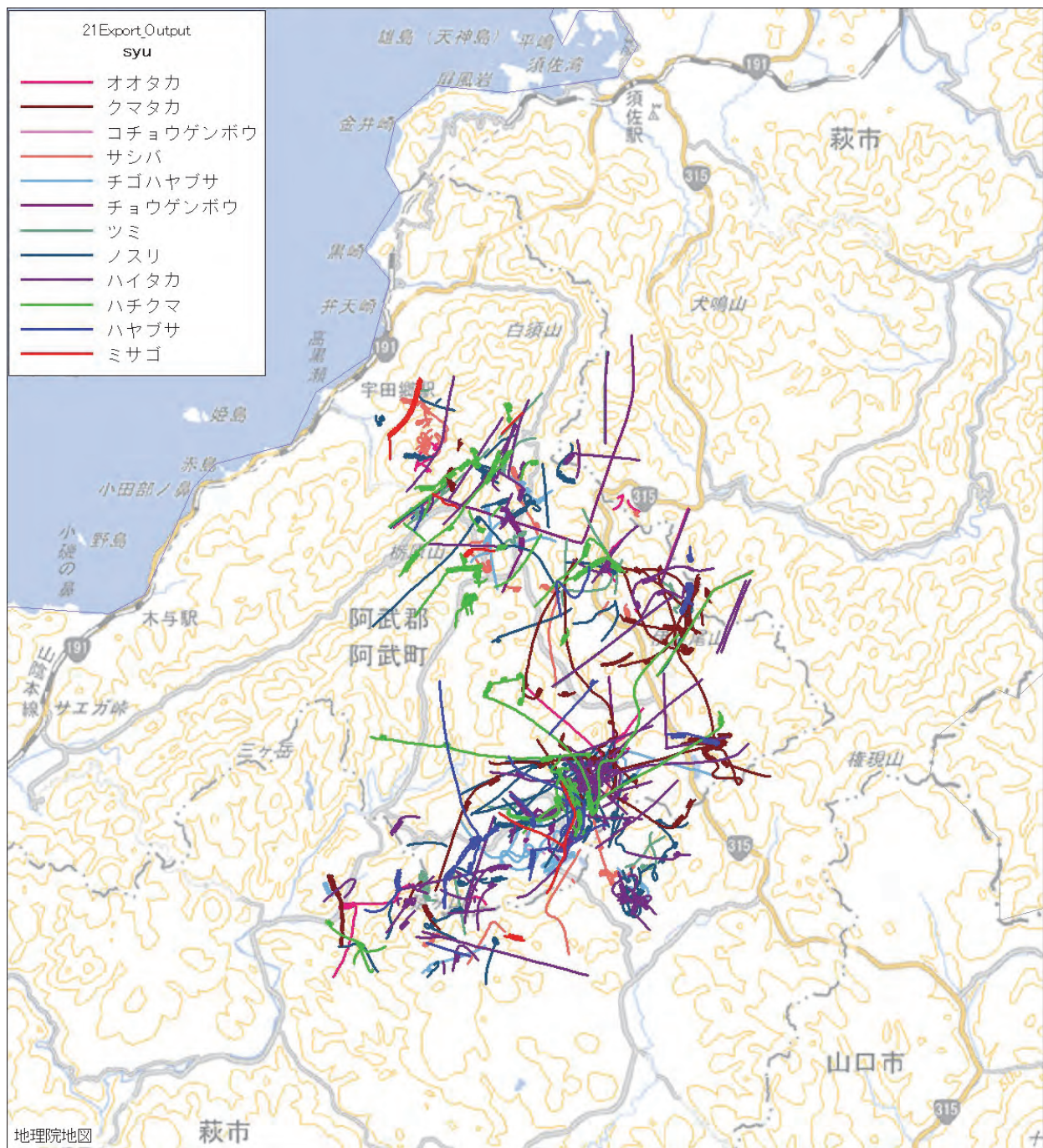


図 23(21) H25\_山口県阿武町・萩市地区-稀少猛禽類現地調査結果から編集した種区分別飛翔図  
 (H25\_山口県阿武町・萩市地区-稀少猛禽類.shp 使用)

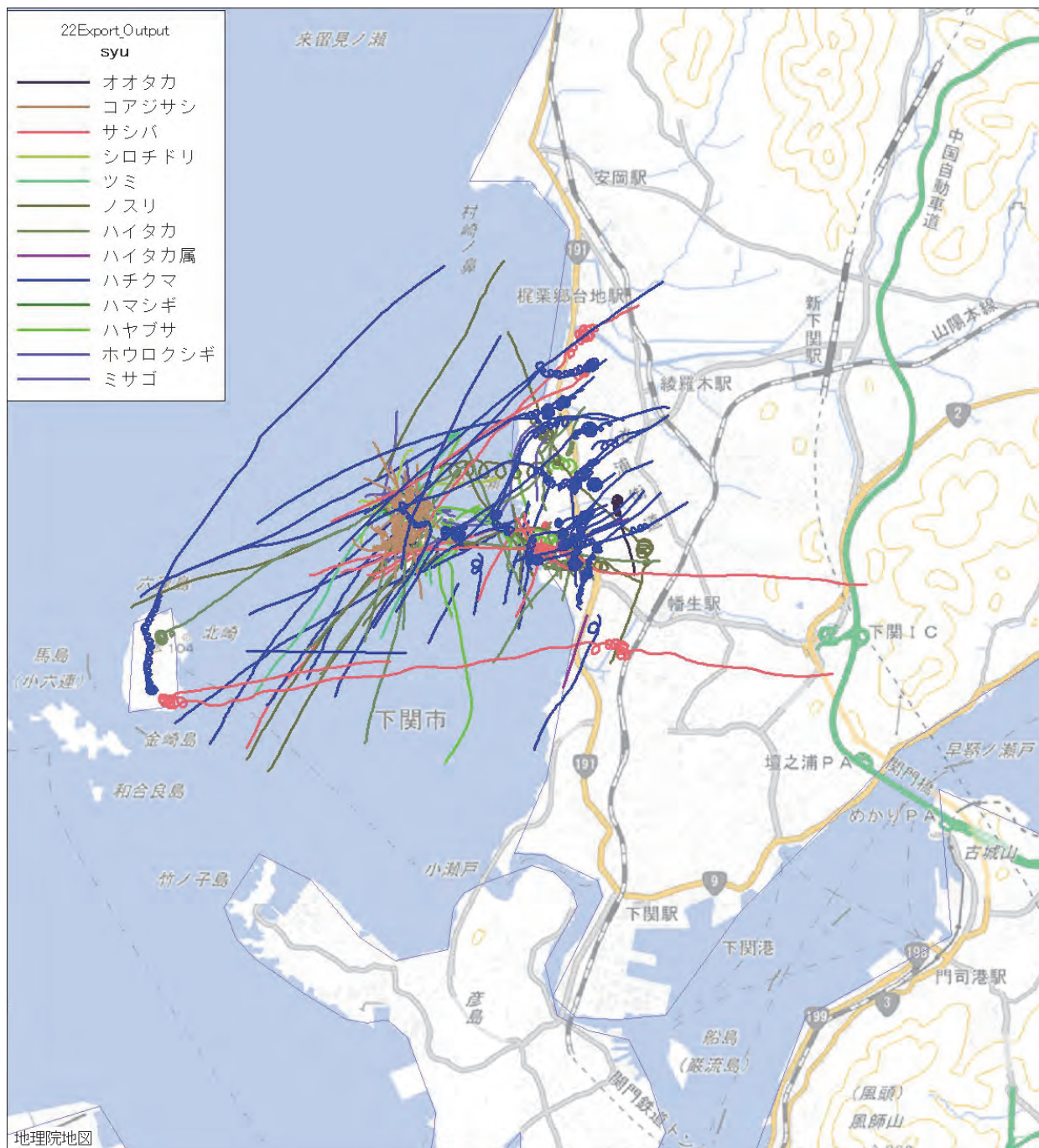


図 23(22) H25\_山口県下関市地区-稀少猛禽類現地調査結果から編集した種区分別飛翔図  
(H25\_山口県下関市地区-稀少猛禽類.shp 使用)

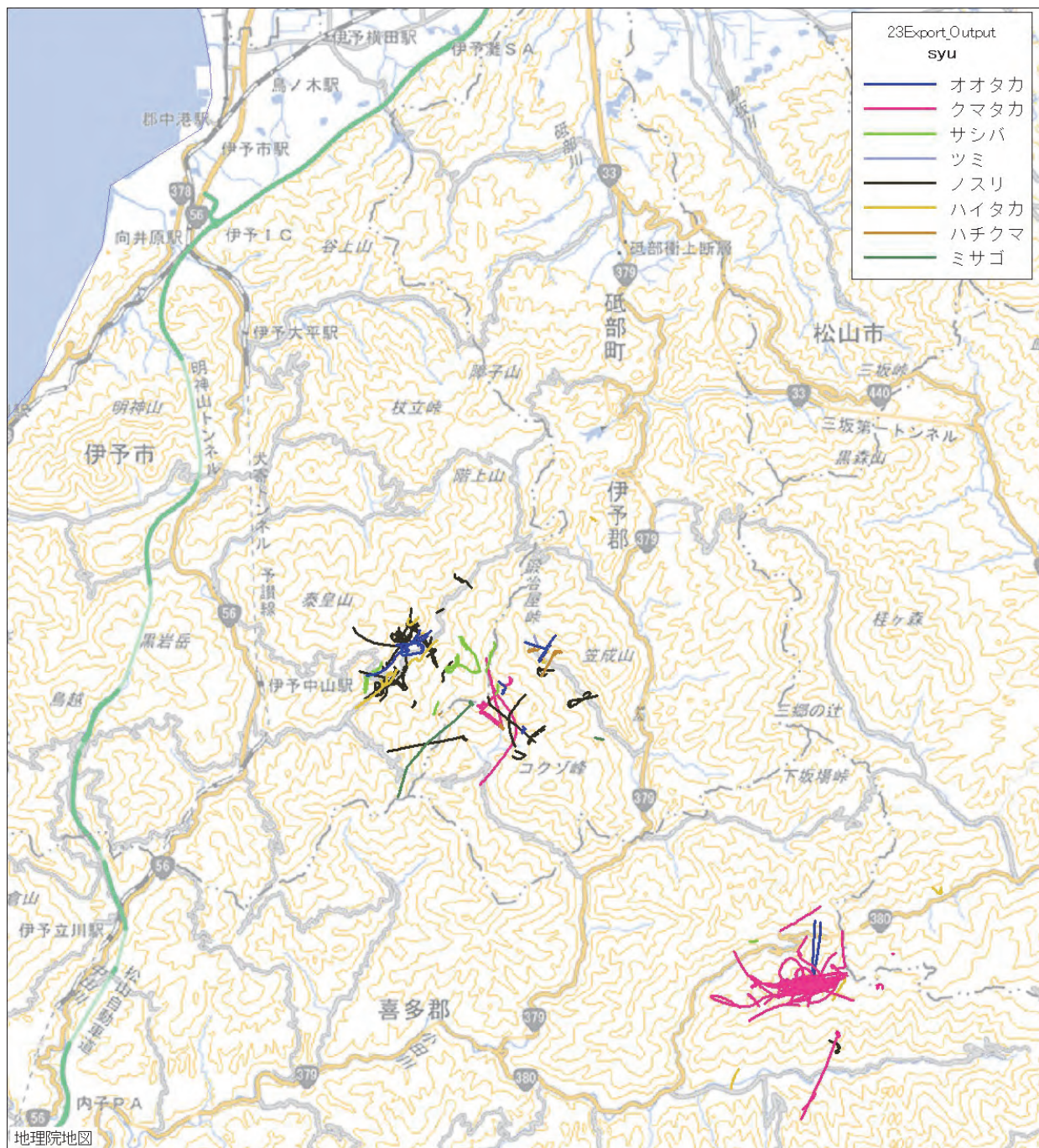


図 23(23) H25\_愛媛県砥部町・内子町地区-稀少猛禽類現地調査結果から編集した種区分別飛翔図  
(H25\_愛媛県砥部町・内子町地区-稀少猛禽類. shp 使用)

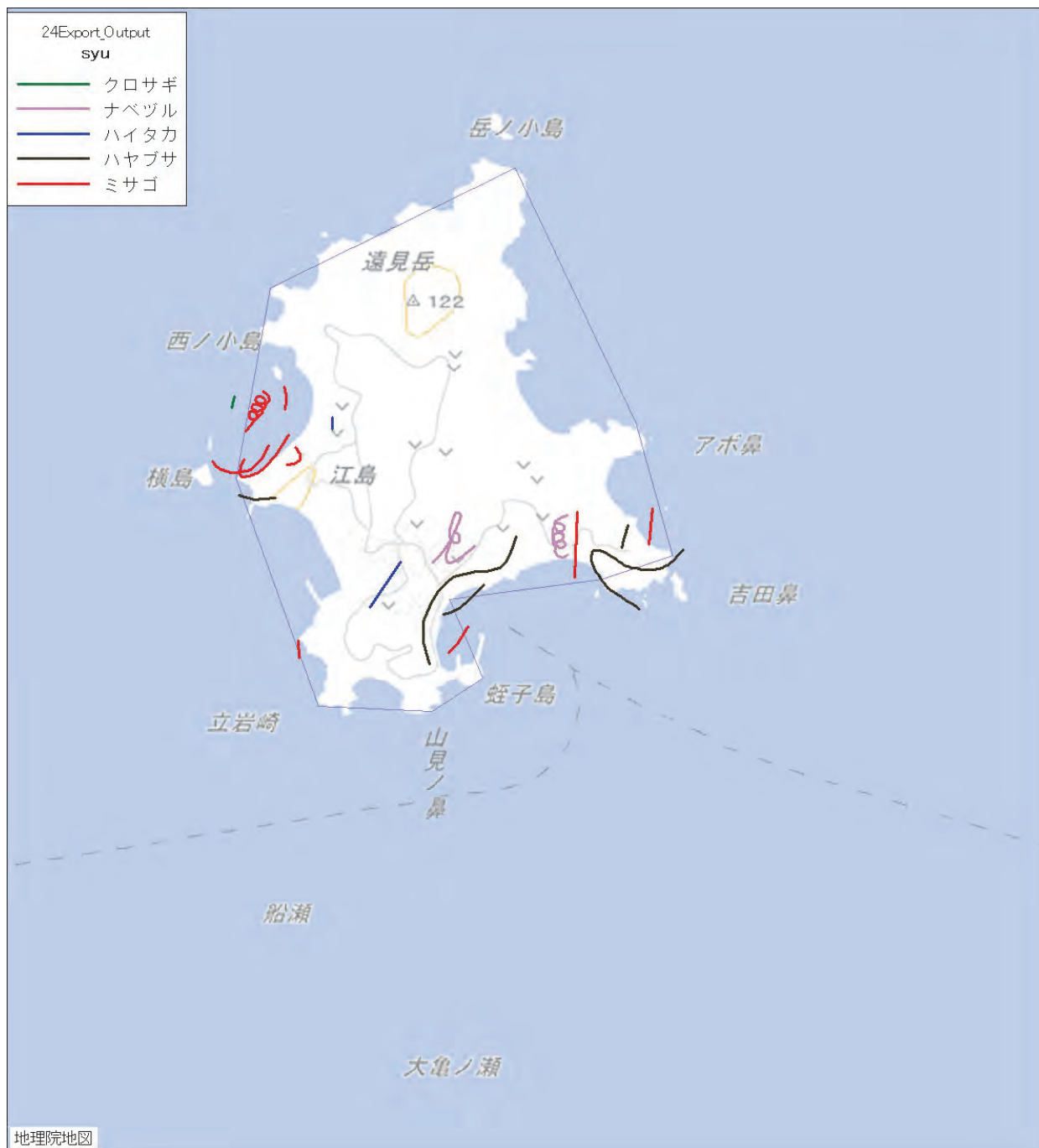


図 23(24) H25\_長崎県西海市地区-稀少猛禽類現地調査結果から編集した種区分別飛翔図  
(H25\_長崎県西海市地区-稀少猛禽類. shp 使用)

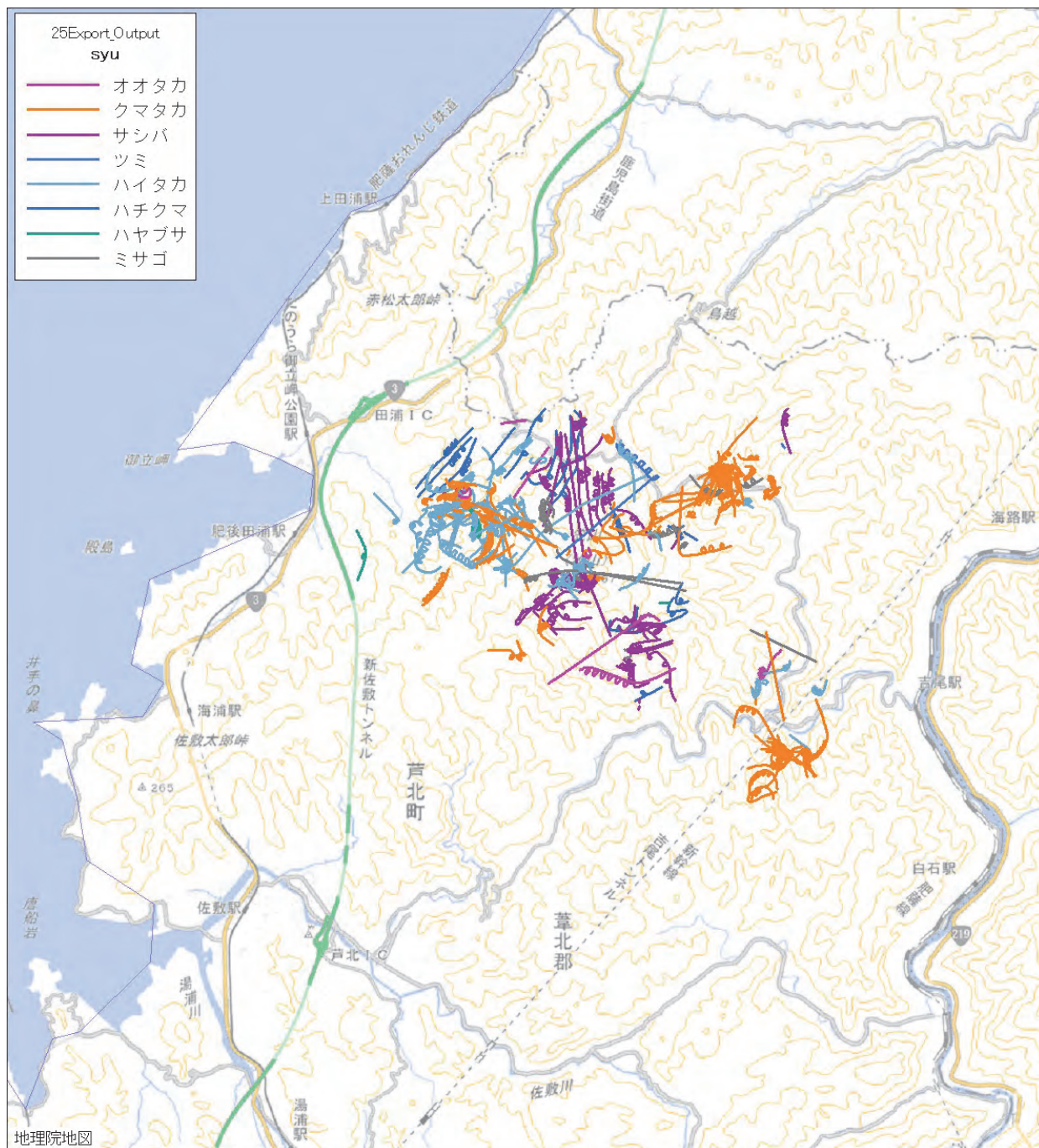


図 23(25) H25\_熊本県芦北町地区-稀少猛禽類現地調査結果から編集した種区分別飛翔図  
(H25\_熊本県芦北町地区-稀少猛禽類.shp 使用)

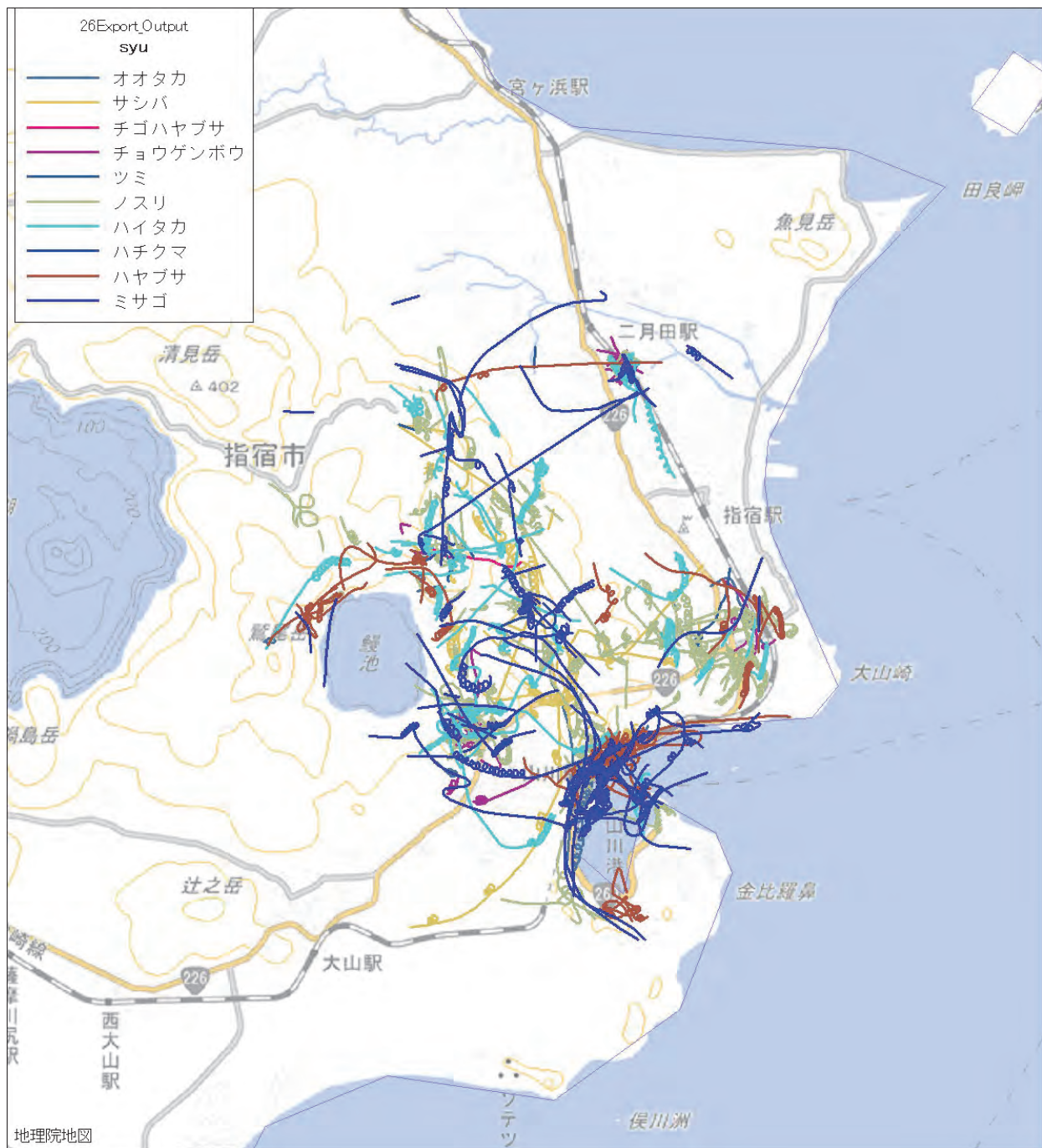


図 23(26) H25\_鹿児島県指宿市地区-稀少猛禽類現地調査結果から編集した種区分別飛翔図  
(H25\_鹿児島県指宿市地区-稀少猛禽類. shp 使用)