

主要部位の外部計測値

体重 3793g (参考値)
 全長 損傷激しく測定不可
 翼開長 2040mm
 自然翼長 625 mm
 最大翼長 633 mm
 翼幅 415 mm (次列 7 番)
 尾長 314 mm
 露出嘴峯長 70.01mm (蠟膜含) 57.56mm (蠟膜無)
 全嘴峯長 75.85mm
 嘴高 36.23mm (鼻孔前端)
 嘴幅 24.49mm (鼻孔前端)
 Total Head 131.25mm
 ふ蹠長 損傷激しく測定不可
 ふ蹠径 14.85 × 16.07 mm
 1・3 指間長 爪先 第 1 爪折損のため計測不可 爪基 130.46 mm
 第 1 指爪 折損のため計測不可
 翼式 長順 4, 3, 5, 6, 2, 7, 8, 1, 9, 10
 換羽

| | S | | | | | | | | | | P | | | | | | | | | |
|---|----|---|---|---|---|---|---|---|---|---|---|---|---|---|---|---|---|---|---|----|
| | 10 | 9 | 8 | 7 | 6 | 5 | 4 | 3 | 2 | 1 | 1 | 2 | 3 | 4 | 5 | 6 | 7 | 8 | 9 | 10 |
| 左 | O | O | O | O | O | O | N | O | O | N | O | O | N | O | O | O | O | N | N | N |
| 右 | 欠 | N | N | O | 折 | 折 | N | 折 | O | N | O | O | N | O | O | O | O | N | N | N |

尾羽

| 左 | | | | | | | 右 | | | | | |
|---|---|---|---|---|---|---|---|---|---|---|---|--|
| 6 | 5 | 4 | 3 | 2 | 1 | 1 | 2 | 3 | 4 | 5 | 6 | |
| 欠 | 欠 | O | 欠 | N | O | O | N | 欠 | N | N | N | |

図1 腹側像



図1. 腹側像



図2. 背側像



図 3 . 腰部における離断面

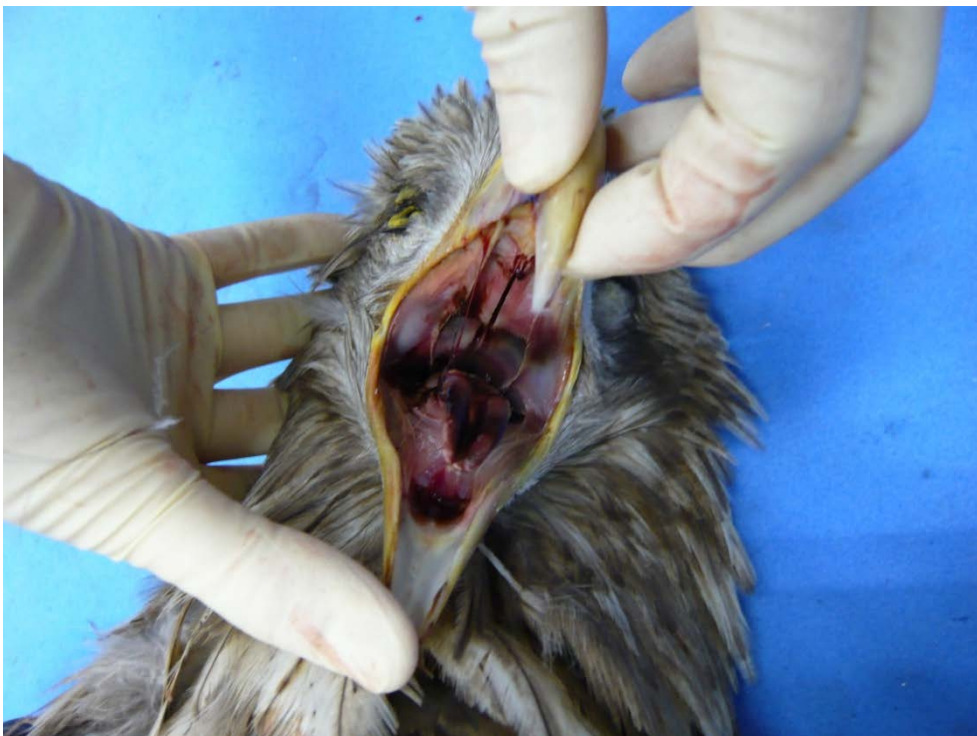


図 4 . 口腔内に認めた吐血



図5. 眼球内に認められた重度の出血



図6. 尾椎の断面 尾椎は粉碎している