

三重県・青山高原ウィンドファーム現地視察の概要

日時：平成15年10月17日（金）

視察地：青山高原ウィンドファーム【三重県久居市及び大山田村】
（一部、室生赤目青山国定公園特別地域内）

参加委員： 牛山泉 委員
小河原孝生委員
熊谷洋一委員《座長》
本藤祐樹委員
吉野正敏委員

視察の要点：

- ・優れた自然景観を有する地域における大規模な風力発電施設の立地事例について視察。
- ・三重県より、室生赤目青山国定公園の概要、当該施設の自然公園法上の審査に関する経緯（自然環境・景観等への影響評価、県民へのアンケートの実施、基準の特例等）等について概要を説明。さらに、事業者である(株)青山高原ウィンドファームより、施設内容、稼動状況等について説明。
- ・現地においては、当該地域の自然環境や景観の現況、施設周辺の主要な展望地・利用の拠点（三角点、道路沿い駐車場等）からの眺望、風力発電施設が自然環境・景観等に及ぼす影響等について視察を行った。

視察行程の概要：

行程	内容
津集合、昼食	視察行程等について事務局より説明 室生赤目青山国定公園の概要、自然公園法上の審査の経緯等について三重県より説明
（青山高原へ）	車中より施設を遠景から眺望
三角点・山頂小屋	施設の概要について事業者より説明 施設を遠景から眺望
第6駐車場	各地点（利用の拠点）から施設を眺望 道路沿いの自然景観及び風力発電関連施設を視察
第4号機	
現地発、榊原温泉口駅 着	

青山高原ウィンドファーム現地視察（平成15年10月17日）写真

三重県より概要説明



三角点からの遠望



三角点からの視察風景



第6駐車場からの展望



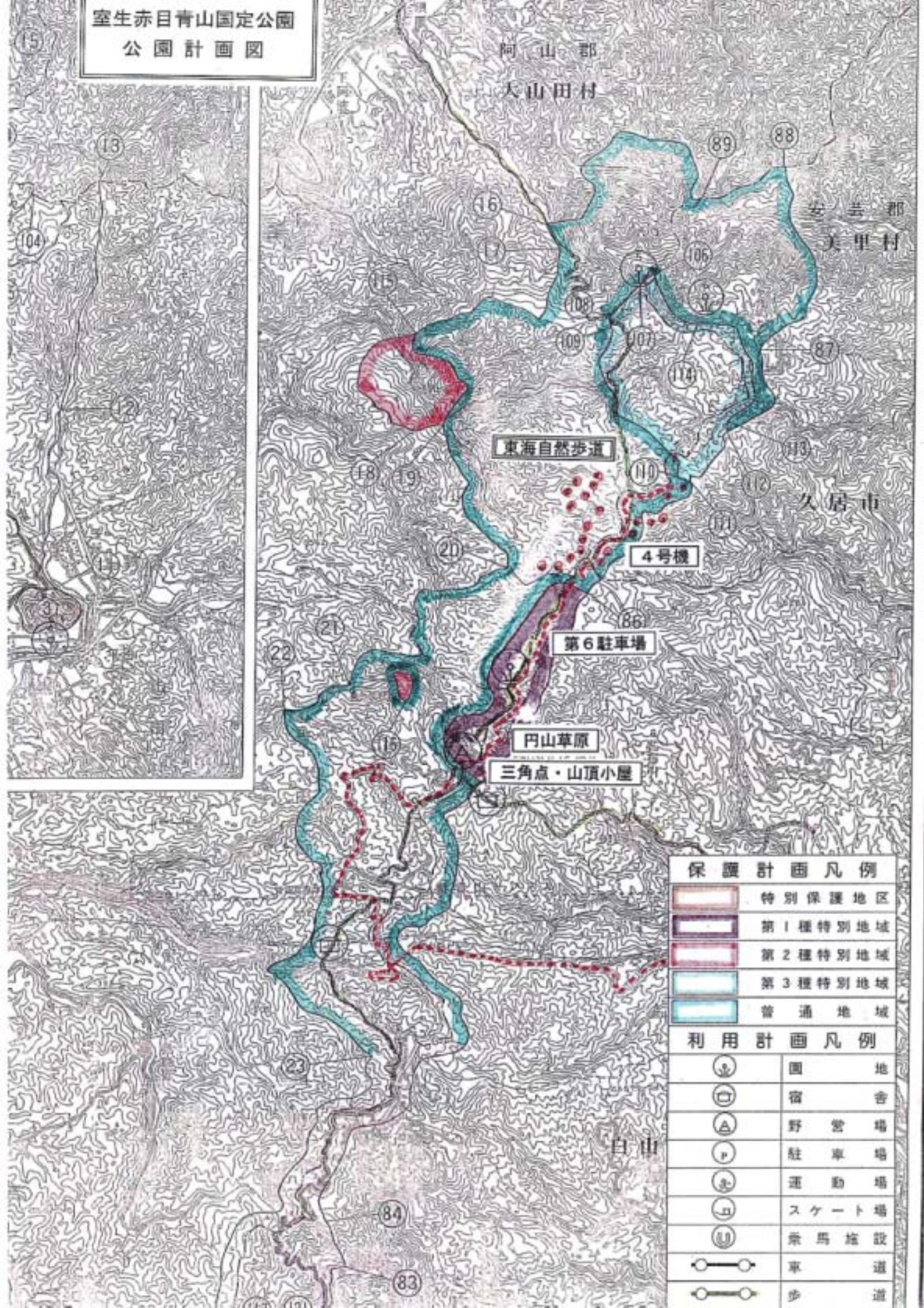
変電所より展望



変電所より展望



室生赤目青山固定公園
公園計画面



保護計画面凡例

	特別保護地区
	第1種特別地域
	第2種特別地域
	第3種特別地域
	普通地域

利用計画面凡例

	園地
	宿舎
	野営場
	駐車場
	運動場
	スケート場
	乗馬施設
	車道
	歩道