

# 野生トキ観察施設構想図 S=1/150

## 共通事項

構造：鉄骨造（仕上げは木材）  
2階建+屋上、  
※1階ピロティ（高床式）  
外部階段式

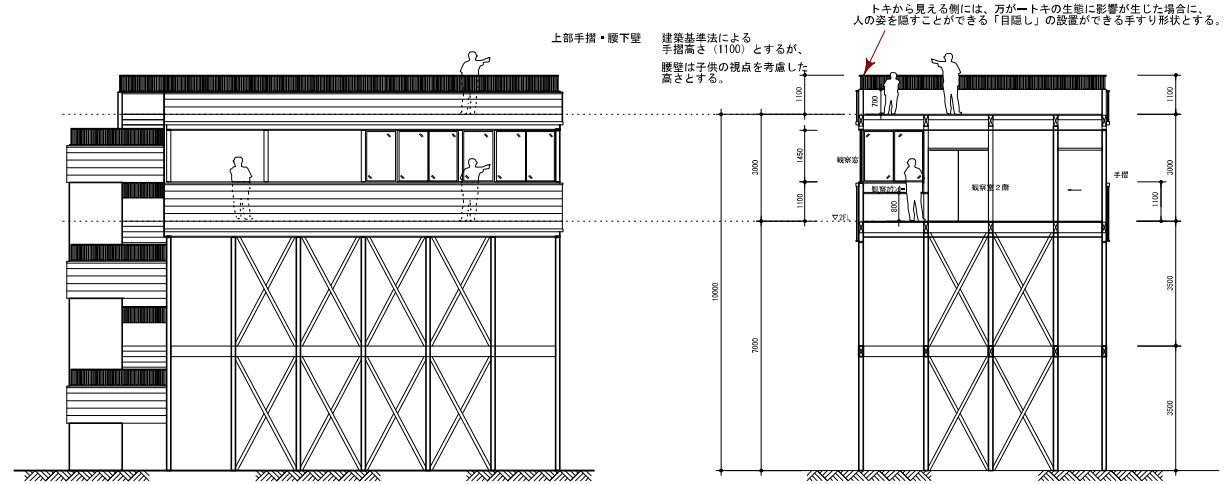
観察高さ：2階7m、屋上10m

屋上観察：上部手すり式

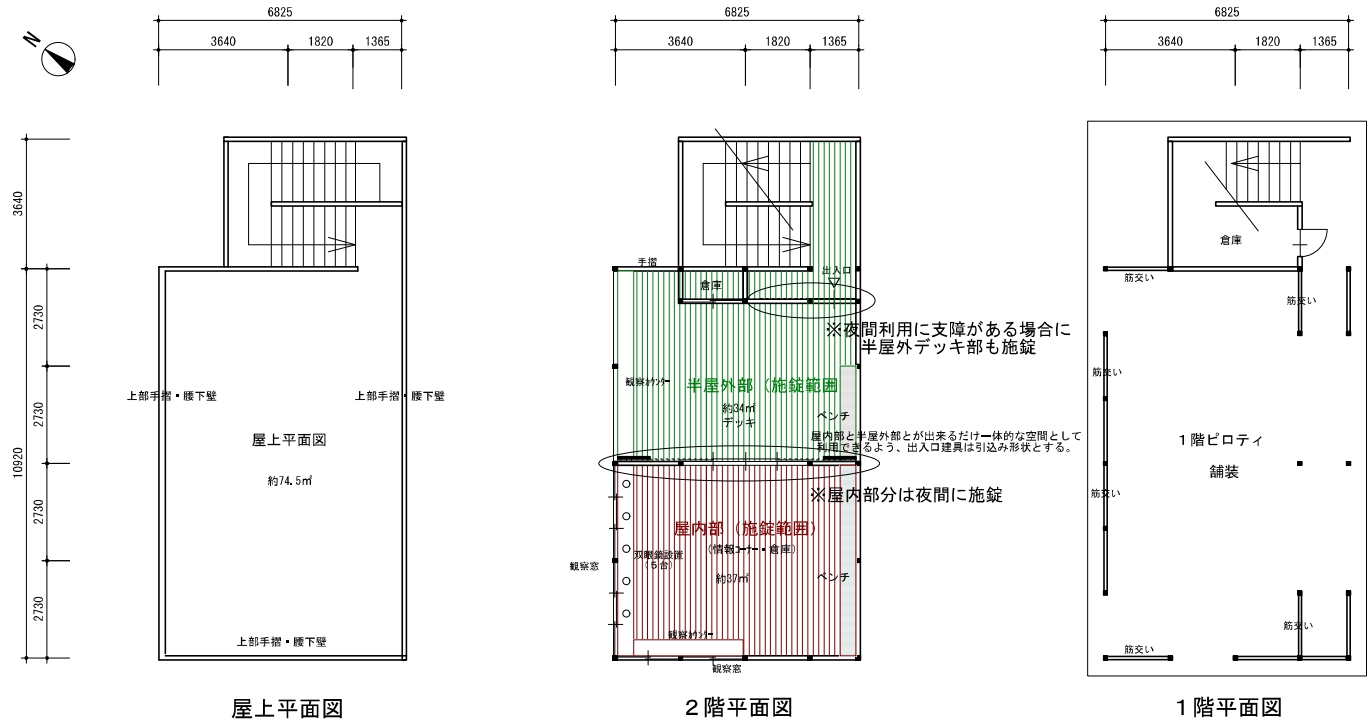
1階ピロティ、屋上は24時間開放

2階部分：東側（階段側）半分は半屋外化  
24時間開放  
※ただし、夜間利用に支障がある場合に  
半屋外デッキ部も施錠管理を行う

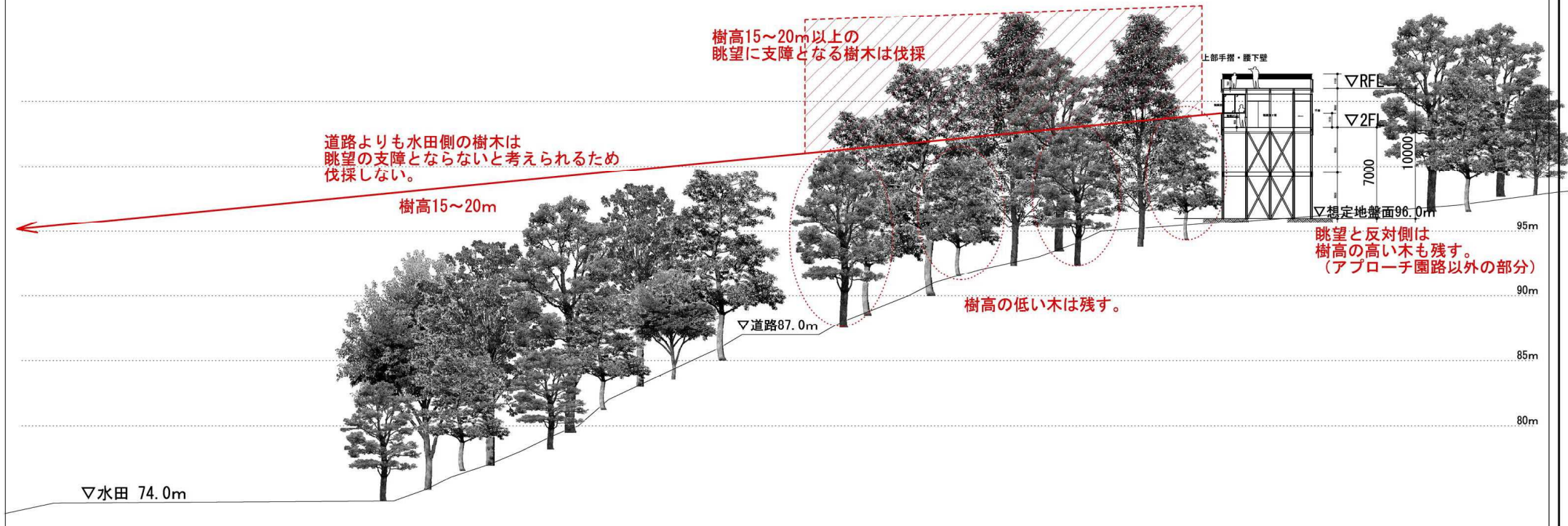
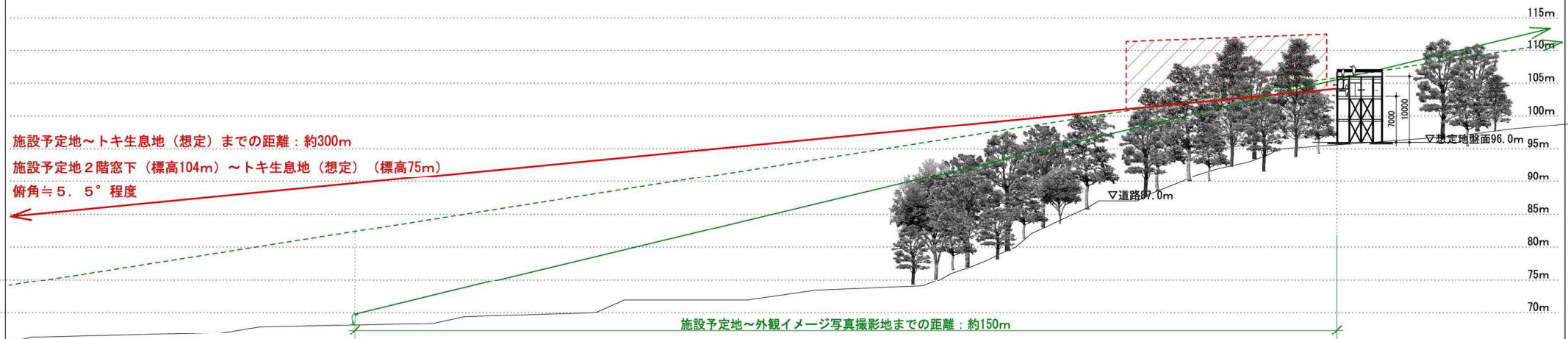
2階部分：西側（奥側）半分を屋内化（9：00～17：00で施錠管理）、  
展示スペース、情報コーナー、ベンチ、  
観察カウンター（双眼鏡設置）



立・断面構想図 S=1/150



平面構想図 S=1/150



野生トキ観察施設整備基本構想図一断面図