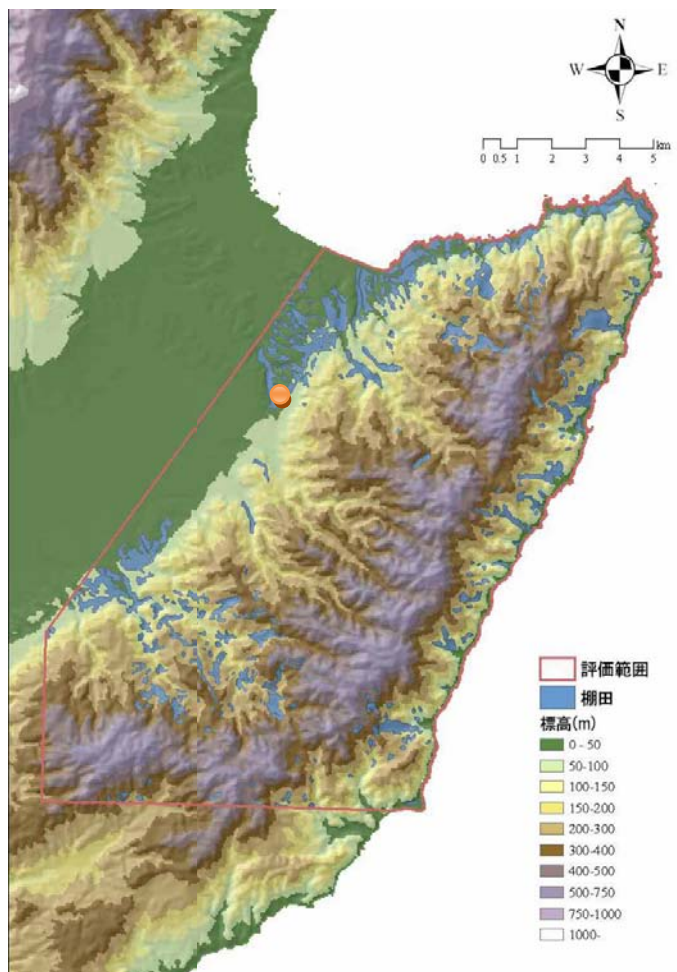


【餌資源】

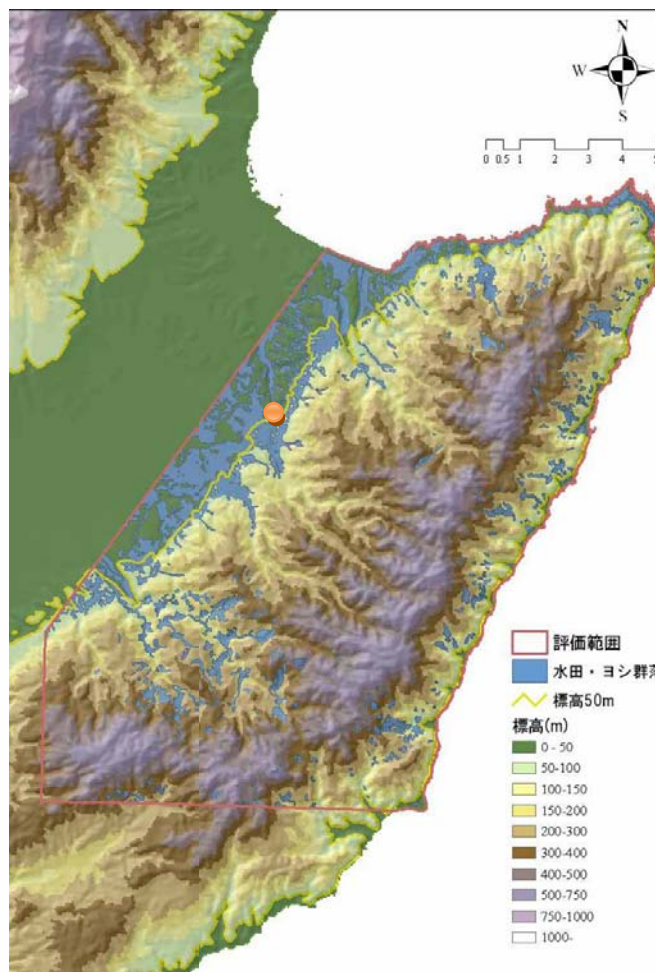
採餌環境 HSI (HSif) = Max (棚田 SI、 山際の水田 SI、 溪流 SI)

表 3-1 採餌環境の SI 値

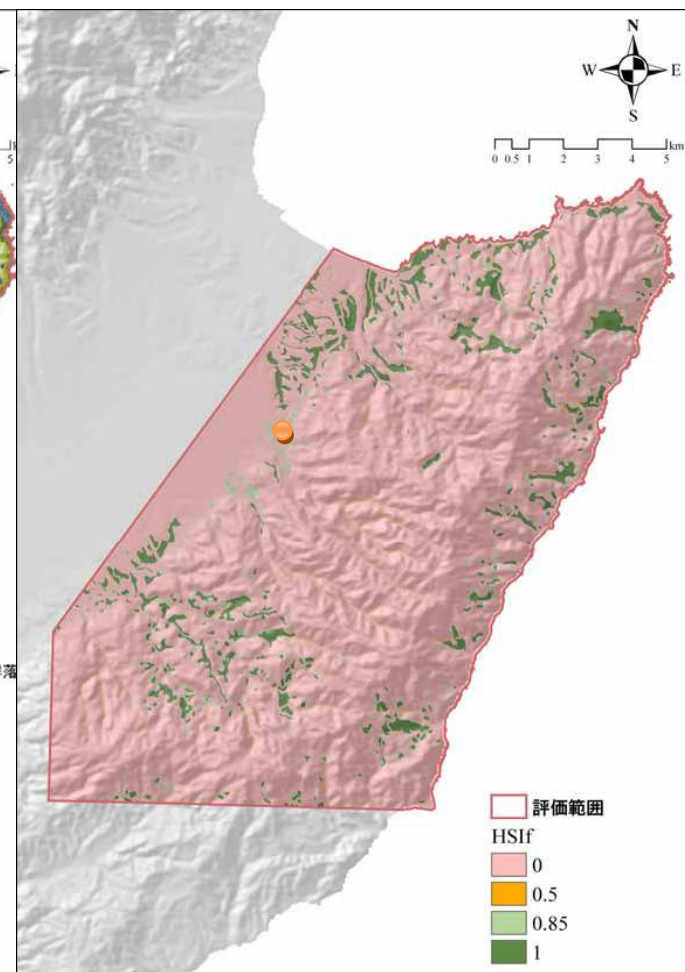
餌環境	SI 値
棚田	1.0
山際の水田	0.85
溪流	0.5



棚田の分布図



山際の水田の分布図



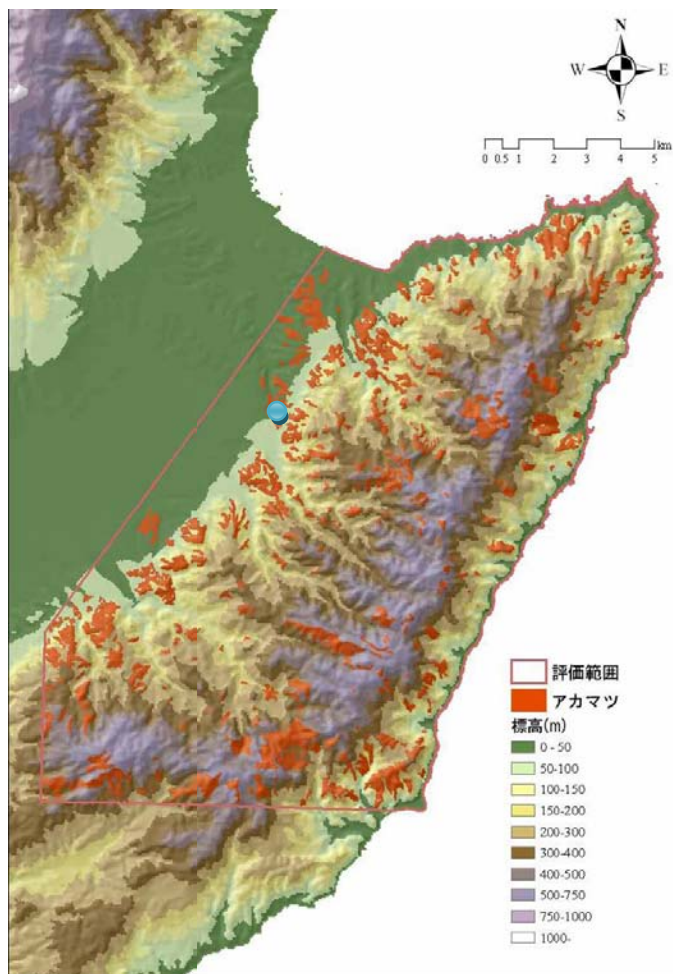
餌環境 HSI (HSif) 地図

【営巣環境】

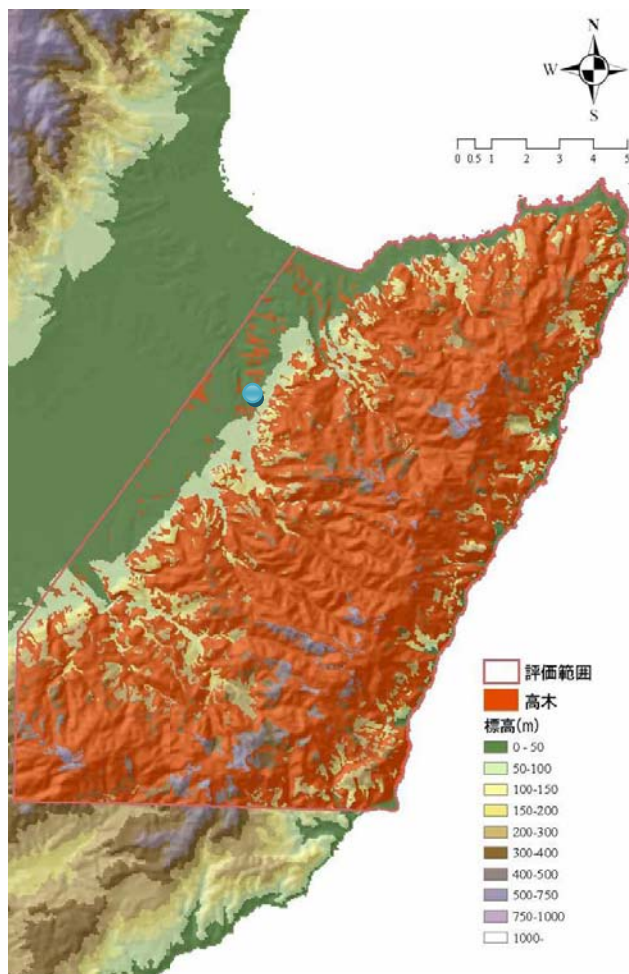
営巣環境 HSI (HSIn) = Max (マツ SI、 高木 SI)

表 3-2 営巣環境の SI 値

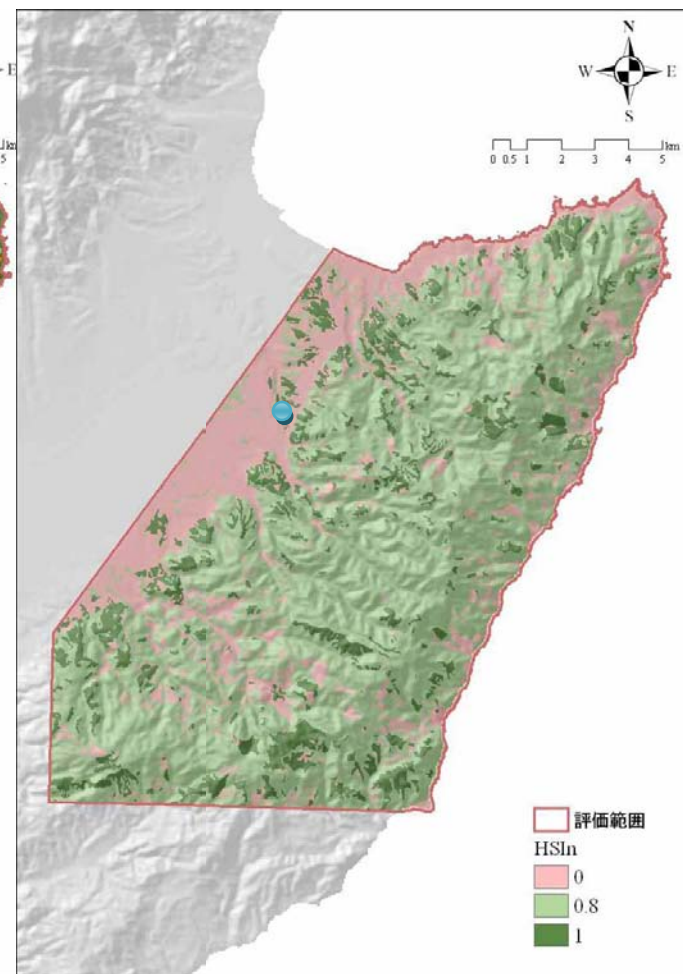
餌環境	SI 値
マツ	1.0
高木	0.8



マツの分布図



高木の分布図

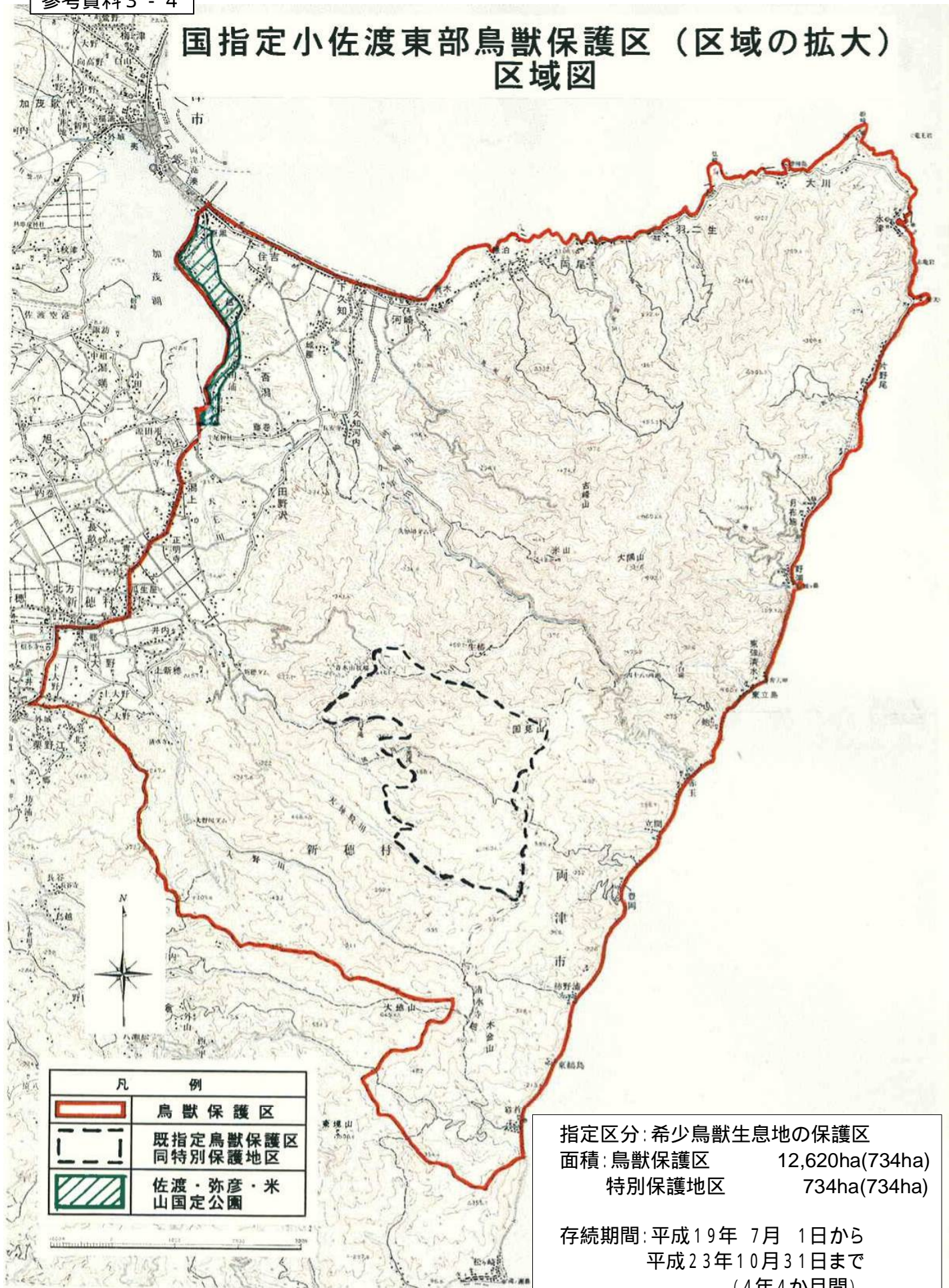


営巣環境 HSI (HSIn) 地図

小佐渡東部地域におけるトキの確認記録



国指定小佐渡東部鳥獣保護区（区域の拡大） 区域図



凡 例	
	鳥獣保護区
	既指定鳥獣保護区 同特別保護地区
	佐渡・弥彦・米 山国定公園

指定区分: 希少鳥獣生息地の保護区
 面積: 鳥獣保護区 12,620ha(734ha)
 特別保護地区 734ha(734ha)

存続期間: 平成19年 7月 1日から
 平成23年10月31日まで
 (4年4か月間)