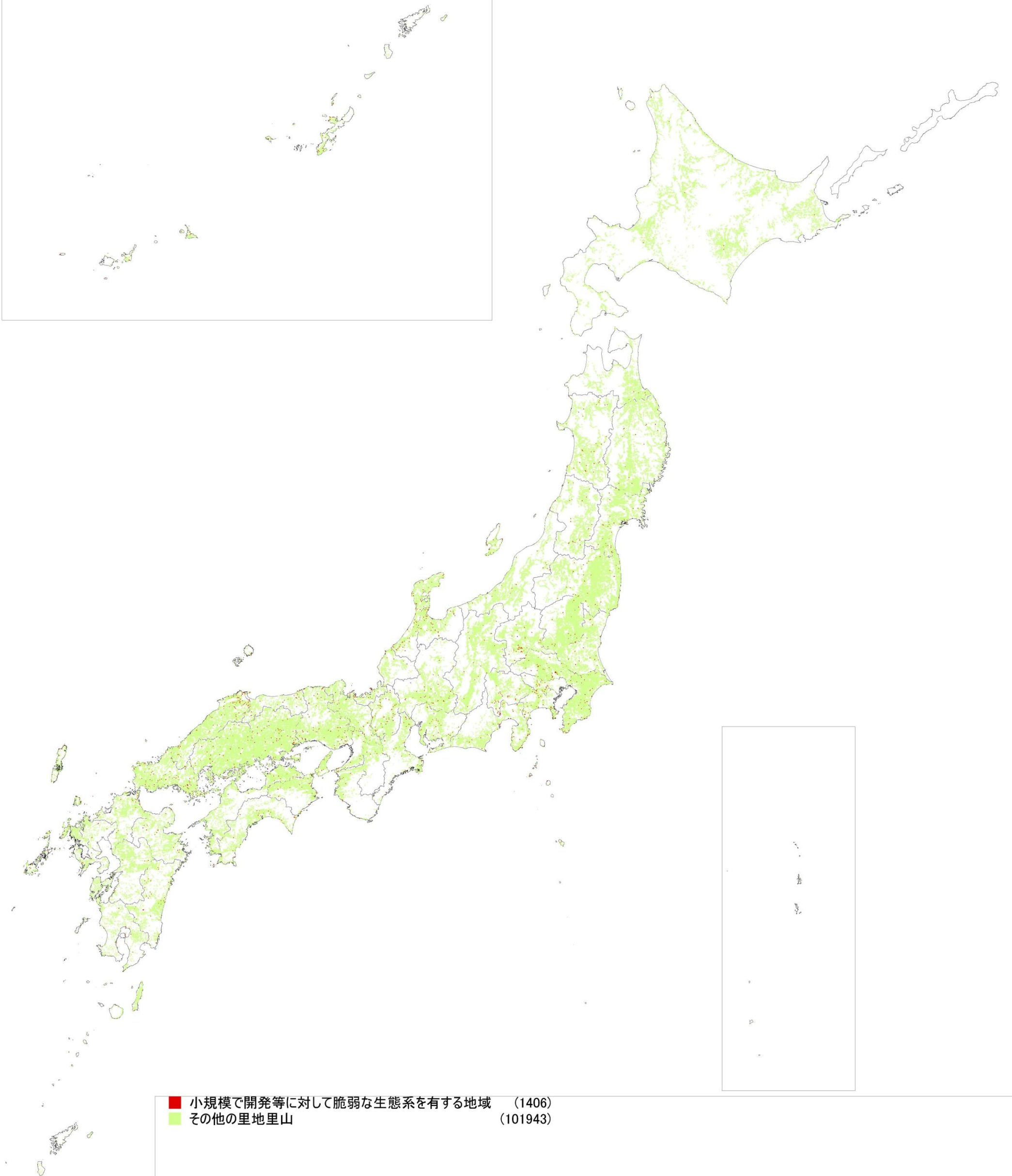


別添 2-①

指標による評価結果

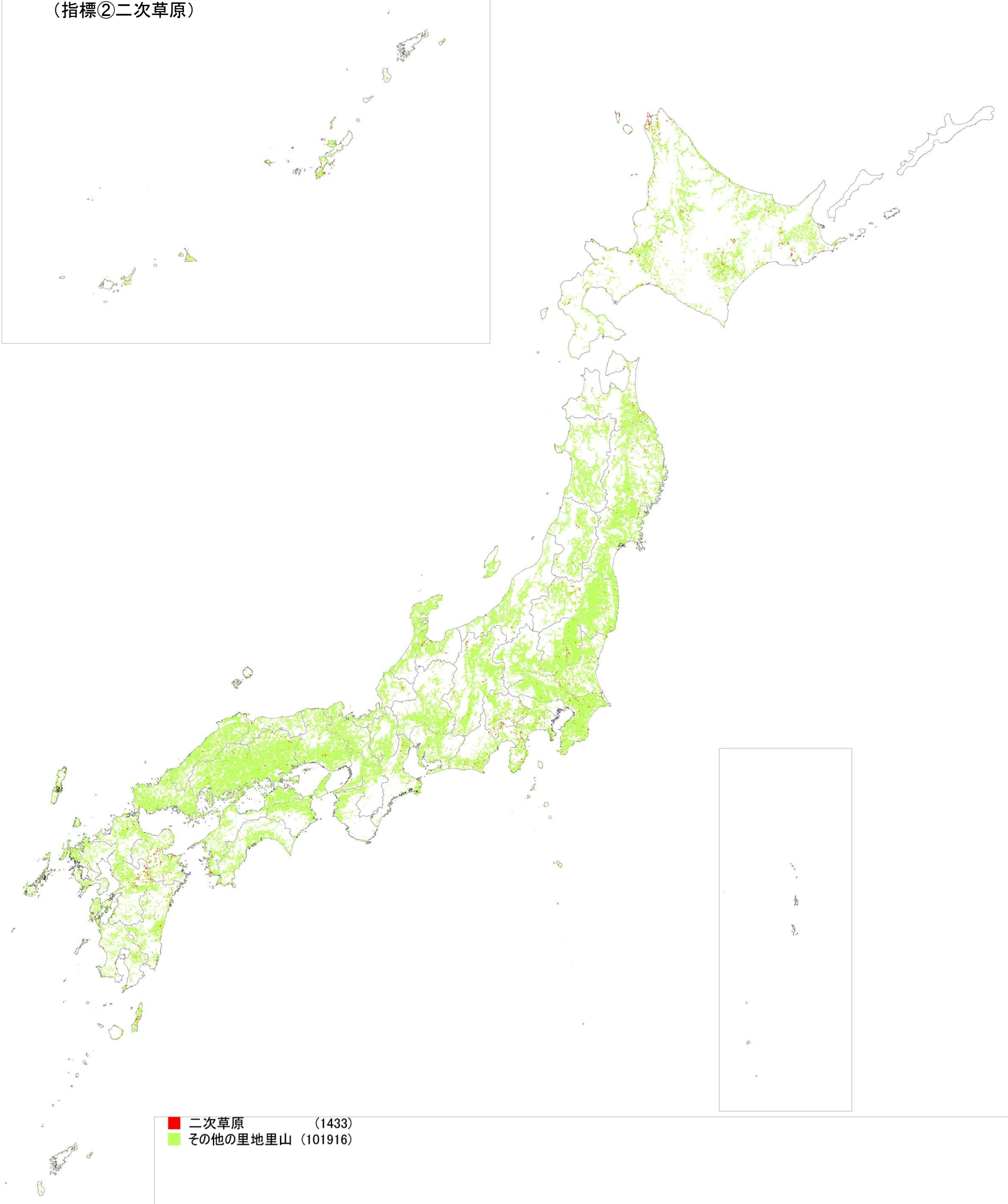
(指標①)小規模で脆弱な二次的自然地域



別添 2-①

指標による評価結果

(指標②二次草原)

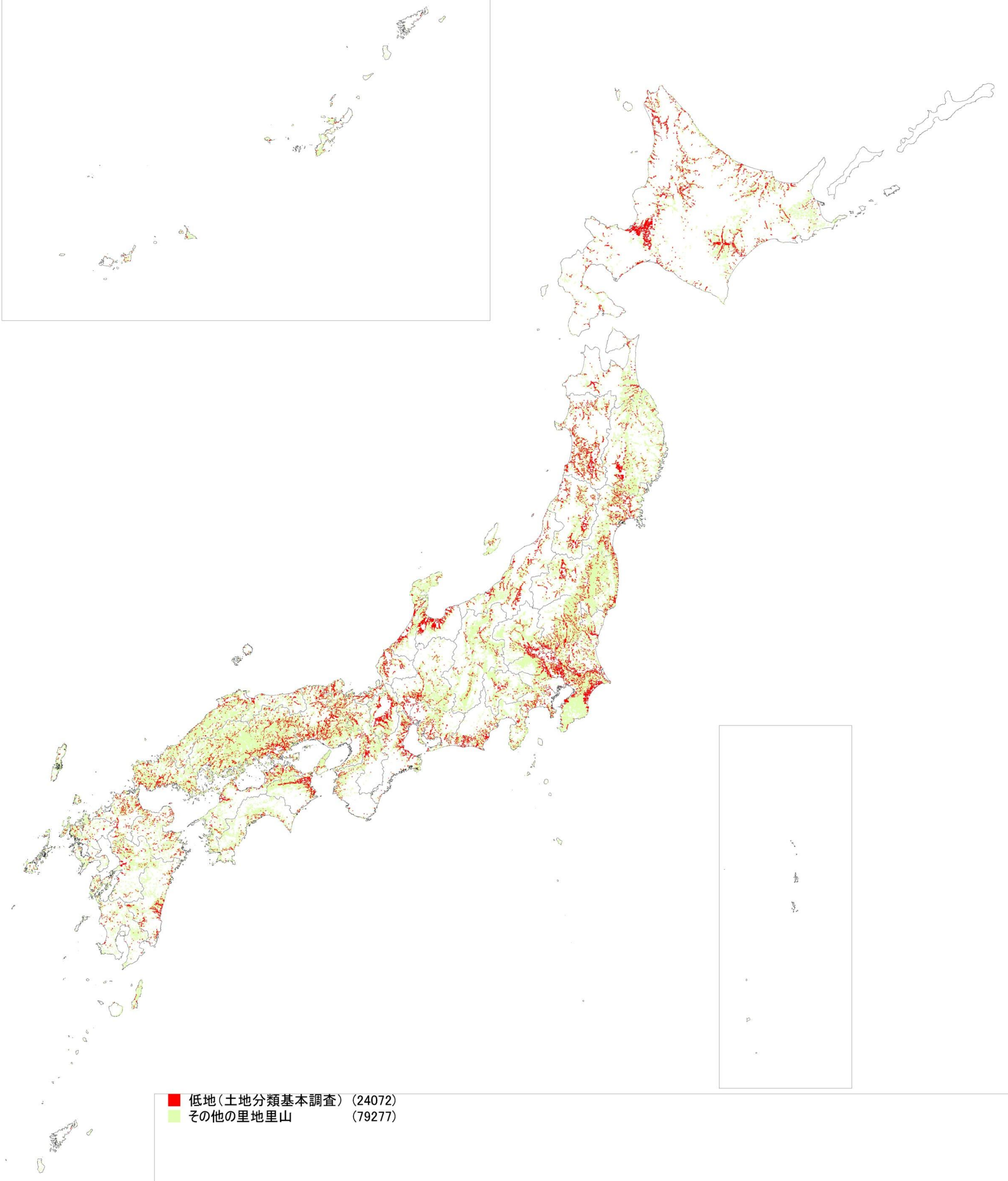


■ 二次草原 (1433)
■ その他の里地里山 (101916)

別添 2-①

指標による評価結果

(指標③氾濫原等の低地に形成されている二次的自然環境)

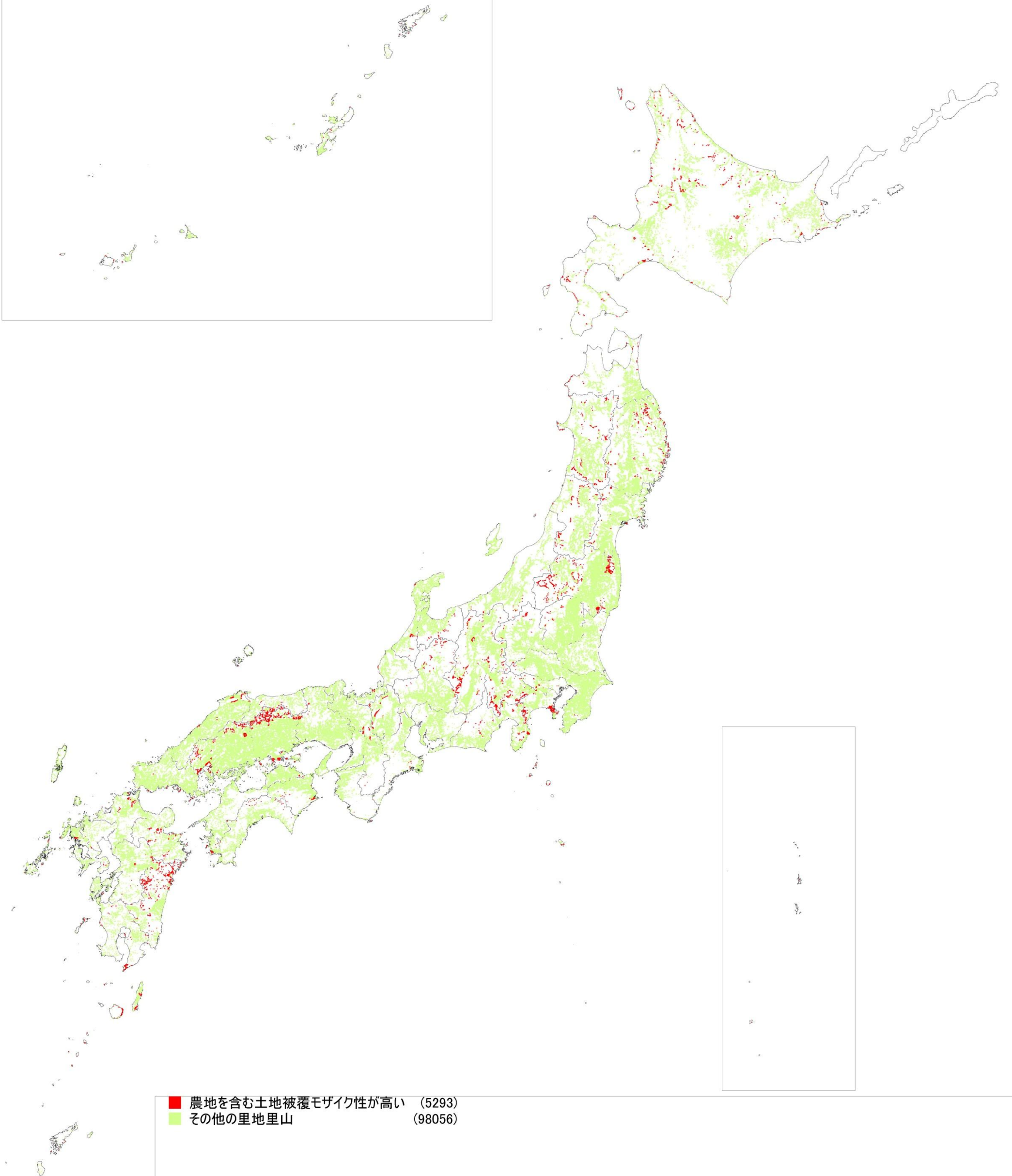


■ 低地(土地分類基本調査) (24072)
■ その他の里地里山 (79277)

別添 2-①

指標による評価結果

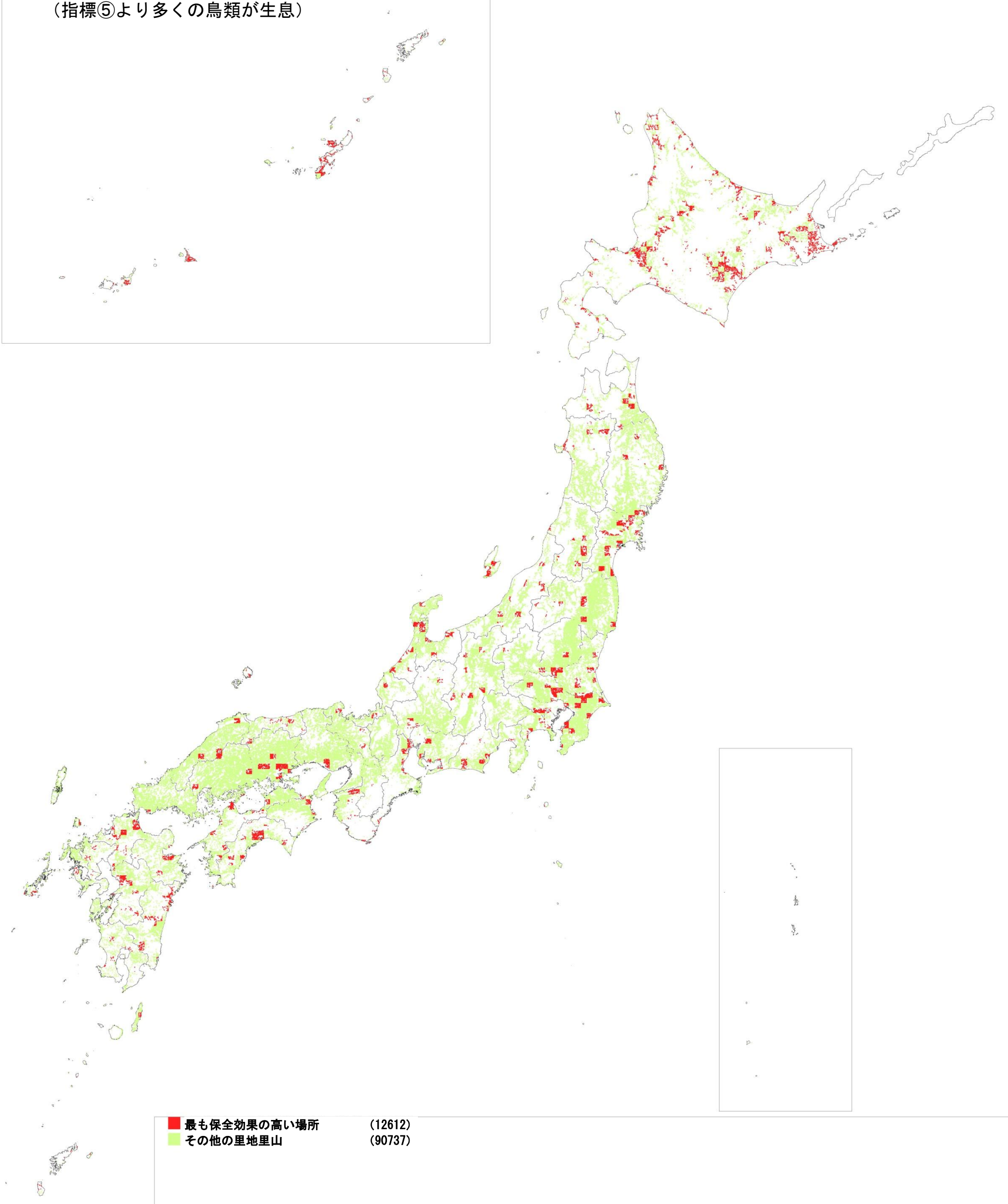
(指標④土地利用のモザイク性 (多様度))



別添 2-①

指標による評価結果

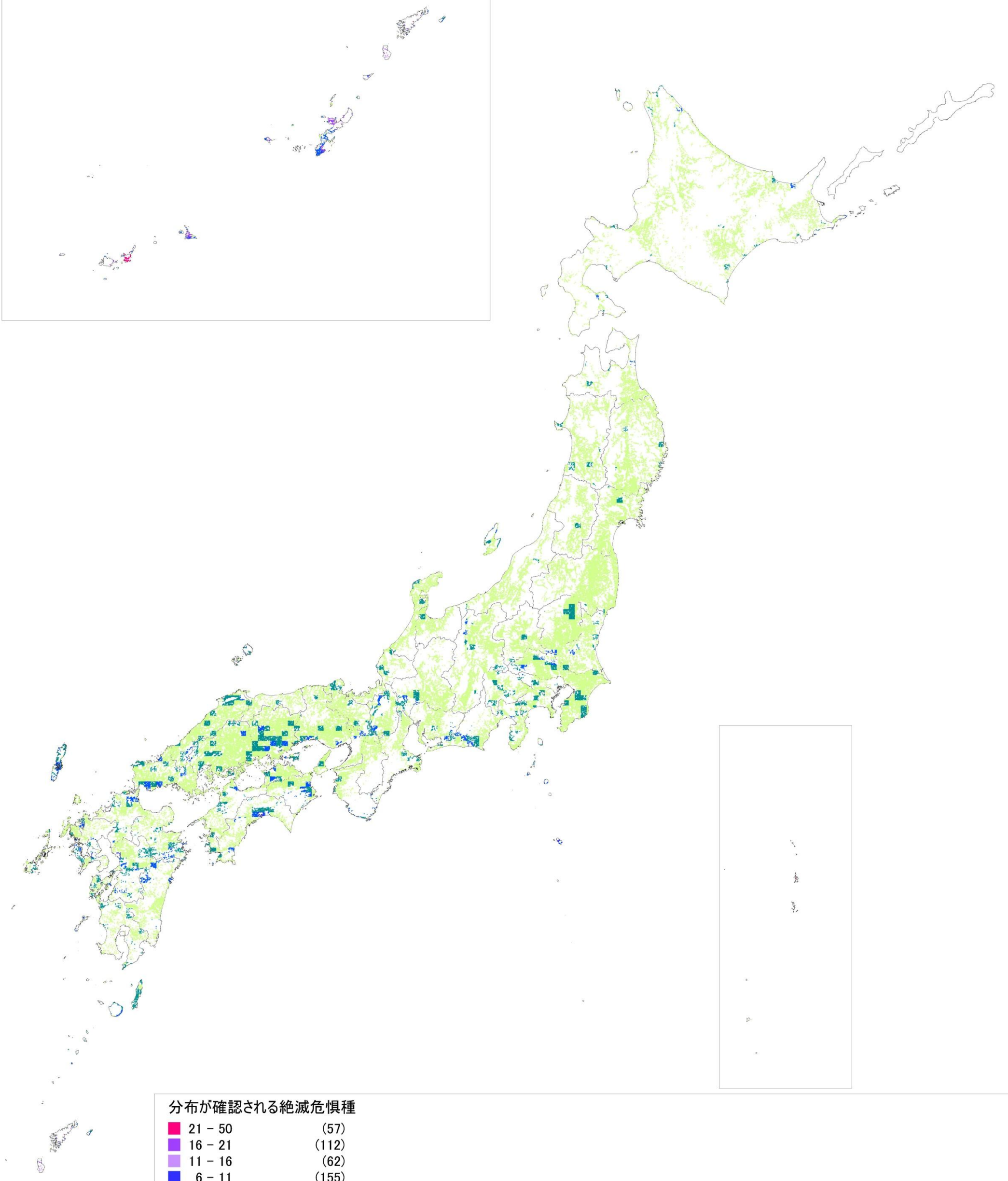
(指標⑤より多くの鳥類が生息)



別添 2-①

指標による評価結果

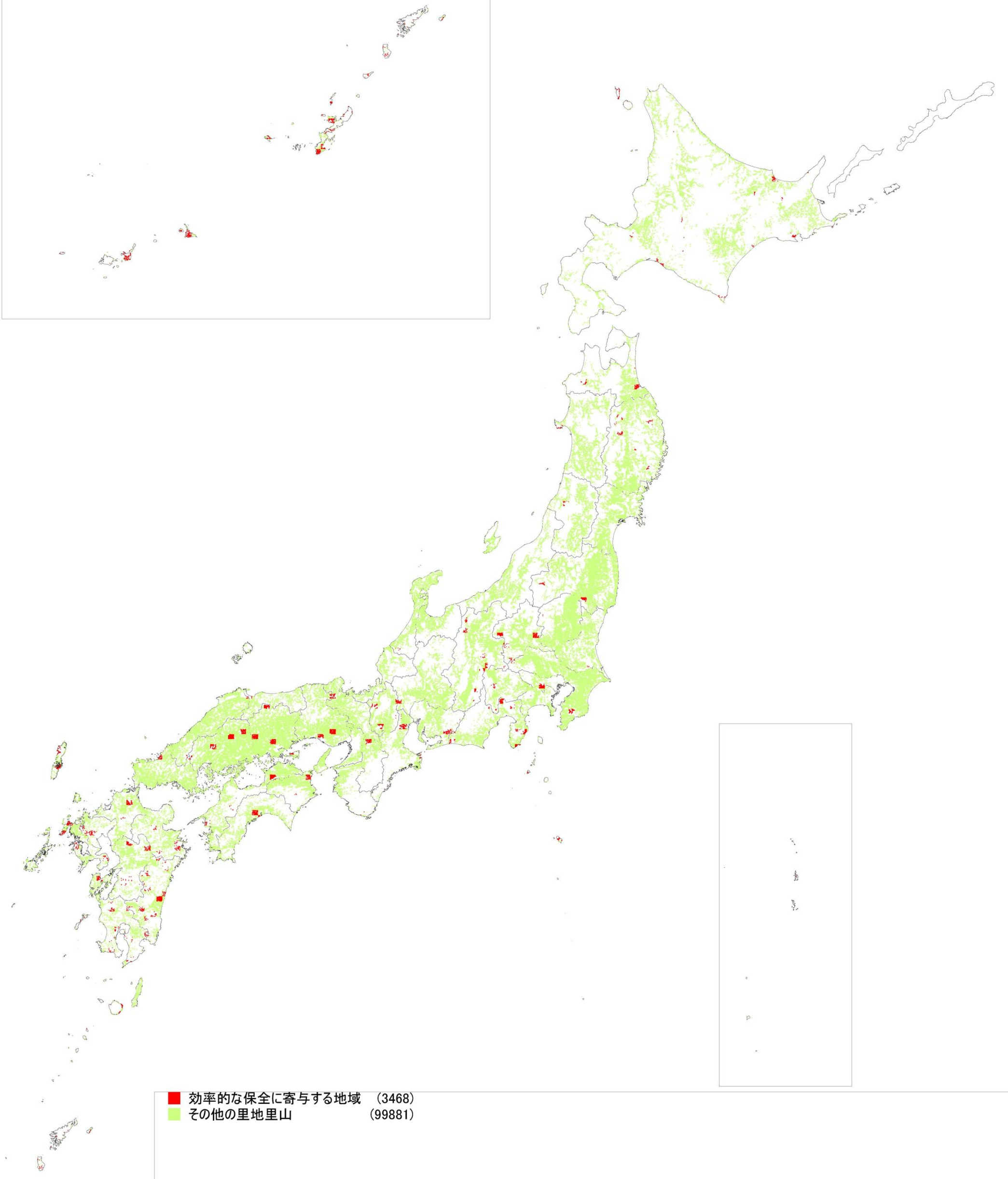
(指標⑥里地里山に依存性の高い動物(絶滅危惧種)が生息)



別添 2-①

指標による評価結果

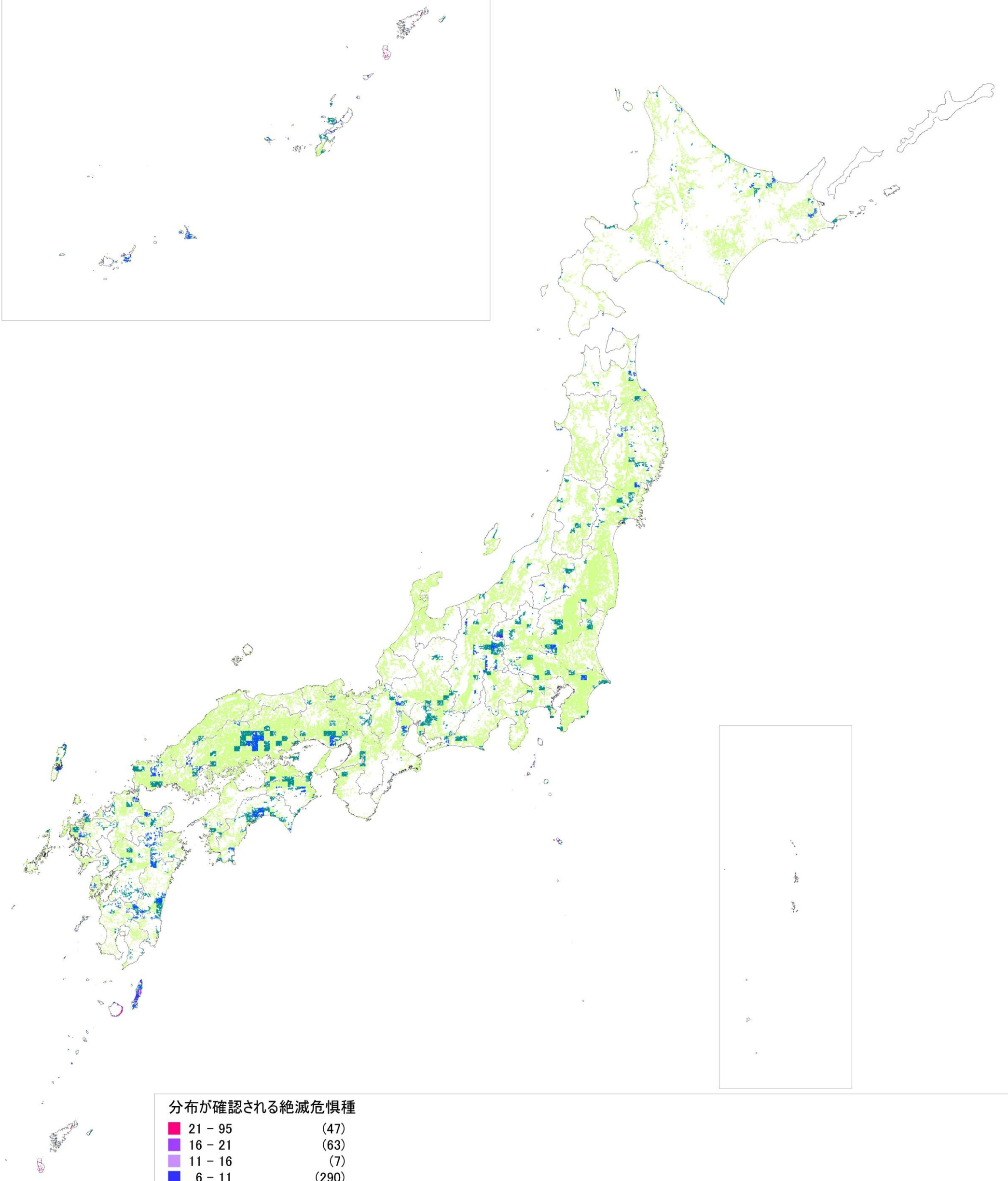
(指標⑦より多くの維管束植物(絶滅危惧種)が生育)



別添 2-①

指標による評価結果

(指標⑧里地里山に依存性の高い維管束植物(絶滅危惧種)が生育)



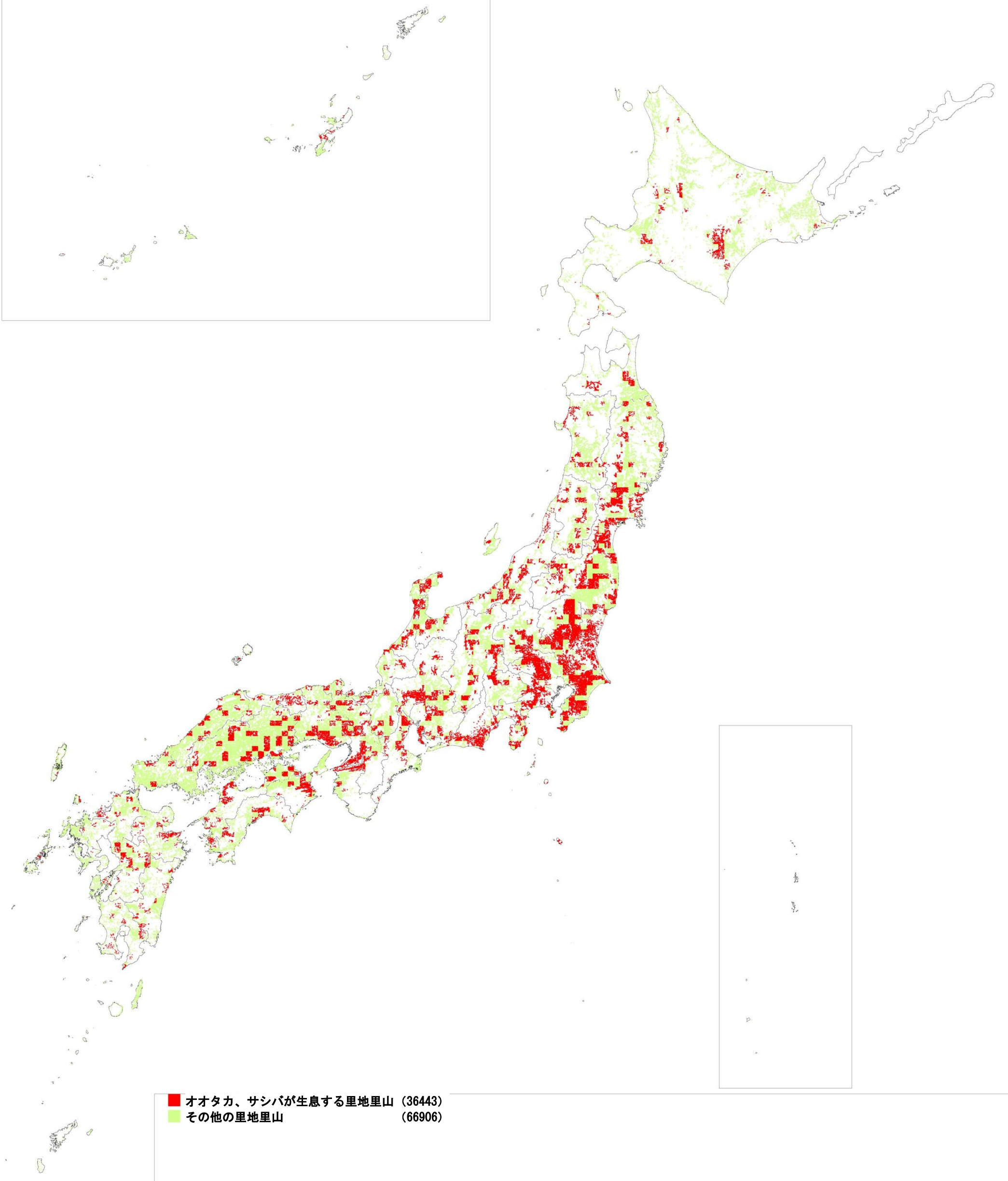
分布が確認される絶滅危惧種

21 - 95	(47)
16 - 21	(63)
11 - 16	(7)
6 - 11	(290)
2 - 6	(3310)
1 - 2	(10228)
その他の里地里山	(89404)

別添 2-①

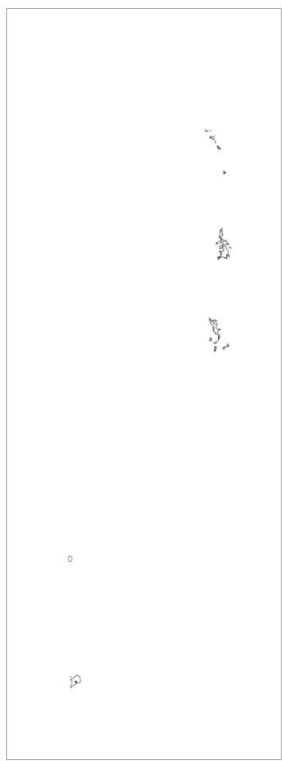
指標による評価結果

(指標⑨生態系ネットワークの形成にあたって重要な里地里山地域)



■ オオタカ、サシバが生息する里地里山 (36443)
■ その他の里地里山 (66906)

別添2-②
(参考:小規模二次草原)
指標による評価結果(指標全体の重ね合わせ)



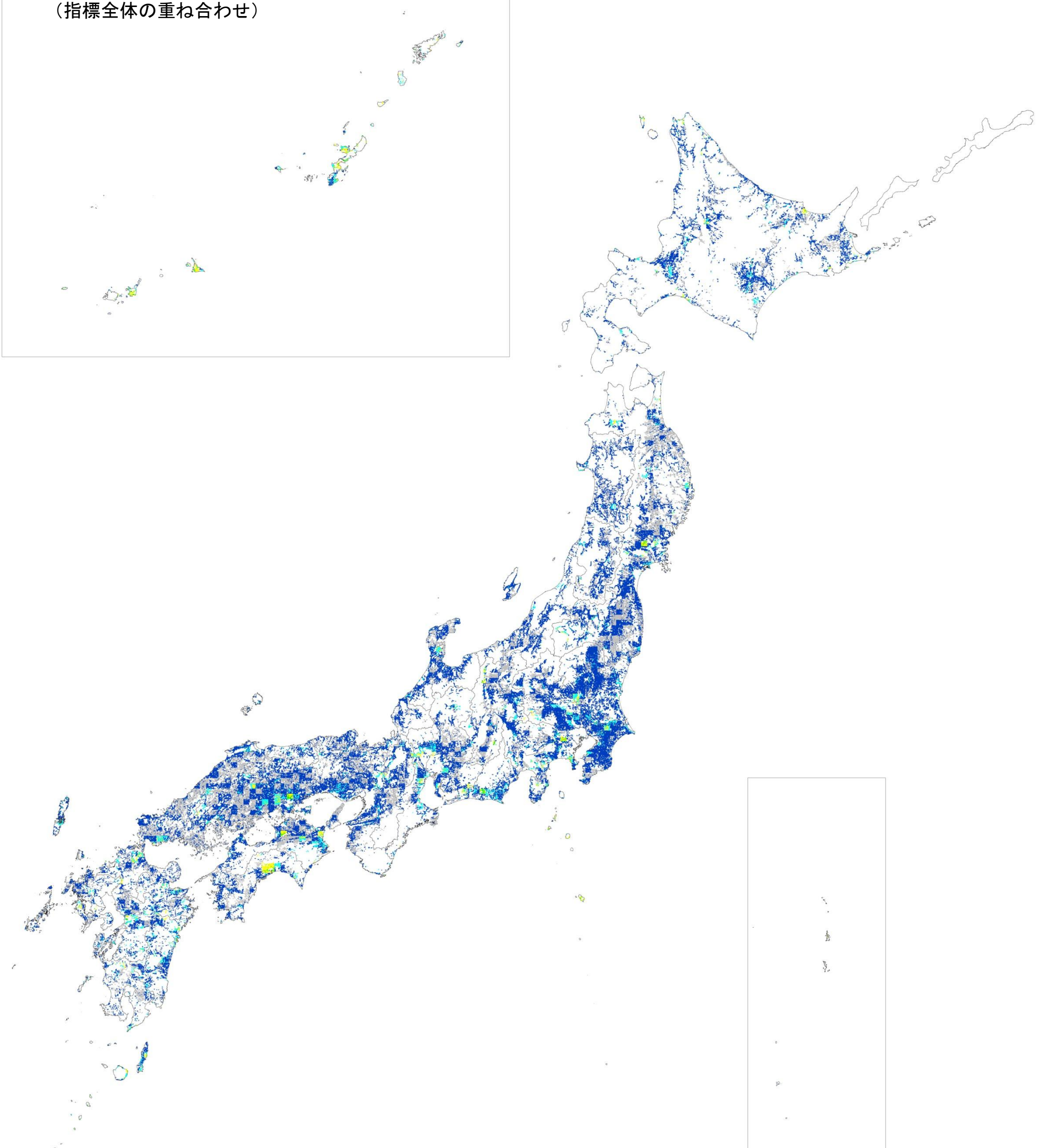
(指標による得点(重なる指標の数))

■ 0	(1)
■ 1	(291)
■ 2	(503)
■ 3	(378)
■ 4	(183)
■ 5	(66)
■ 6	(8)
■ 7	(1)

別添 2-②

指標による評価結果

(指標全体の重ね合わせ)



(指標による得点(重なる指標の数))

■ 0	(32308)
■ 1	(40612)
■ 2	(21993)
■ 3	(6209)
■ 4	(1870)
■ 5	(333)
■ 6	(21)
■ 7	(3)

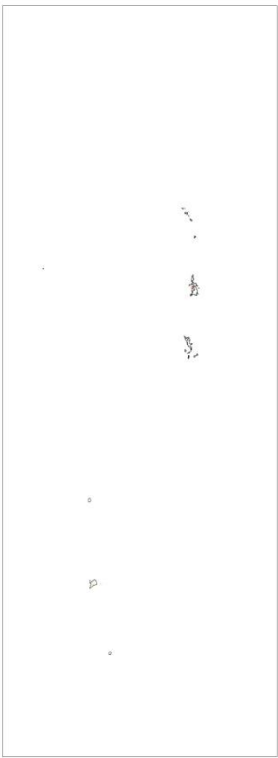
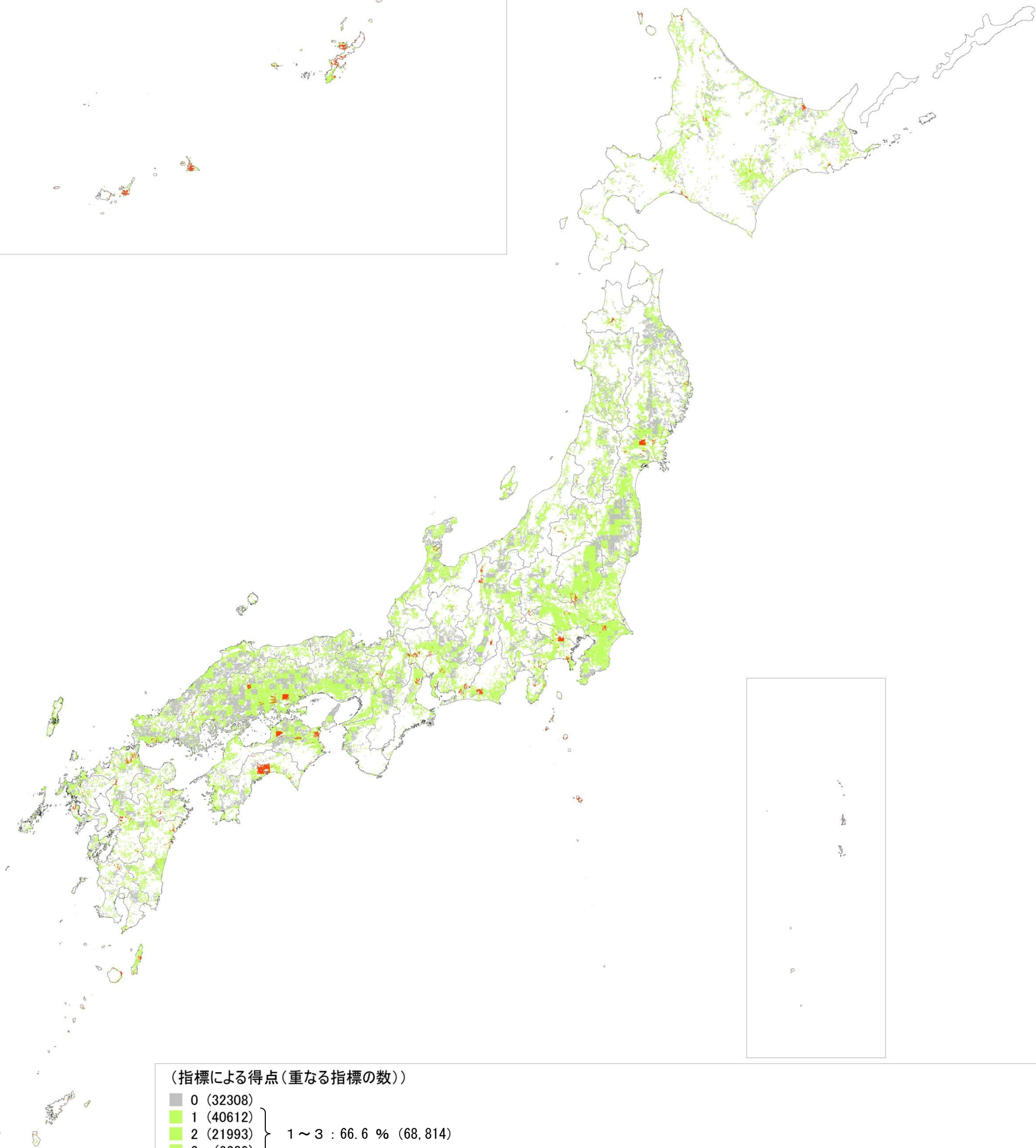
<別添 2-② 参考表>

重複指標数6及び7の該当指標内訳と地域・情報

M3_CODE	指標重	指標_1	指標_2	指標_3	指標_4	指標_5	指標_6	指標_7	指標_8	指標_9	Y	X	地域	地形・土地利用特性	地名(周辺情報)
68410678	6-1	0	1	1	1	1	1	0	1	0	45.398	141.852	北海道稚内	河川	北海道稚内宗谷村(増幌川、大沼、メグマ原生花園、モイマ山付近。)
64456410	6-2	0	1	0	1	1	1	1	1	0	43.1817	145.502	北海道根室	半島	北海道根室市落石西(根室半島付根付近、落石。)
54376644	6-3	0	0	1	1	1	1	1	1	0	36.5406	137.803	長野県大町	山麓	長野県大町市平(木崎湖西4キロ、針ノ木岳・蓮華岳東麓。)
53393364	6-4	0	0	1	1	1	0	1	1	1	35.6407	139.428	東京都多摩市	市街地	東京都多摩市和田(小山田緑地、国師小野路歴史環境保全地域北2~3キロ。市街地。)
53393388	6-5	1	0	1	0	1	0	1	1	1	35.6574	139.478	東京都府中市	河川・市街地	東京都府中市矢崎町(府中市郷土の森公園、都立浅間山公園・野川公園・武蔵野の森、多摩川中流域(是政)付近。市街地。)
53382032	6-6	0	0	1	1	0	1	1	1	1	35.5324	138.028	長野県大鹿村	山麓	長野県下伊那郡大鹿村大河原(秋葉街道、赤石山脈と天竜川に挟まれたエリア。)
52371616	6-7	1	0	1	0	1	1	0	1	1	34.7658	137.828	静岡県磐田市	河川・市街地	静岡県磐田市勾坂中(天竜川中下流域西岸。市街地。)
52354504	6-8	1	0	1	1	1	0	0	1	1	35.0074	135.678	京都府京都市	河川・山麓・市街地	京都府京都市西京区嵐山山田町(金剛寺。京都西部嵐山山麓部。桂川付近。)
52330725	6-9	0	1	1	0	1	1	0	1	1	34.6907	133.941	岡山県岡山市	河川・ため池・市街地	岡山県岡山市北区三野(旭川下流域。周辺に三野公園、龍ノログリーンシャワーの森。ため池多数。市街地。)
52330706	6-10	0	1	1	0	1	1	0	1	1	34.6741	133.954			岡山県岡山市中区藤原西町(百間川流域(旭川下流域周辺)。周辺に百間川緑地、奥市公園、ため池多数。市街地。)
52330757	6-11	1	0	1	0	1	1	0	1	1	34.7157	133.966			岡山県岡山市北区玉柏(旭川中下流域。宗谷山、龍ノログリーンシャワーの森周辺。周辺にため池多数。市街地。)
52330709	6-12	0	1	1	0	1	1	0	1	1	34.6741	133.991			岡山県岡山市中区米田(百間川流域(旭川下流域周辺)。周辺に百間川緑地、奥市公園、雨乞山、芥子山、ため池多数。市街地。)
50332452	6-13	1	0	1	0	1	1	0	1	1	33.5492	133.529	高知県高知市	河川・市街地	高知県高知市小石木町(鏡川中下流域。鏡川緑地、高知城周辺。市街地。)
49301520	6-14	0	1	1	0	1	1	0	1	1	32.7742	130.629	熊本県熊本市	河川・河口・市街地	熊本県熊本市西区中原町(白川下流域。熊本港河口付近。市街地。)
39275791	6-15	0	0	0	1	1	1	1	1	1	26.4997	127.892	沖縄県恩納村・金武町	離島・沿岸・ゴルフ場・リゾートホテル・米軍演習場・市街地	沖縄県国頭郡恩納村安富祖(東シナ海沿岸部。周辺にゴルフ場、リゾートホテル。県民の森。南部は米軍演習場。)
39275782	6-16	0	0	0	1	1	1	1	1	1	26.4914	127.904			沖縄県国頭郡恩納村喜瀬武原(周辺にゴルフ場。県民の森。南部は米軍演習場。)
39275773	6-17	0	0	0	1	1	1	1	1	1	26.4831	127.917			沖縄県国頭郡恩納村喜瀬武原(周辺にゴルフ場。県民の森。南部は米軍演習場。)
39275774	6-18	0	1	0	0	1	1	1	1	1	26.4831	127.929			沖縄県国頭郡金武町金武(米軍演習場内)
39275740	7-1	0	0	1	1	1	1	1	1	1	26.4581	127.879			沖縄県国頭郡金武町伊芸(伊芸市街地。金武湾に近い。北部は米軍演習地。)
39275741	7-2	0	1	0	1	1	1	1	1	1	26.4581	127.892			沖縄県国頭郡金武町伊芸(沖縄自動車道。金武湾に近い。北部は米軍演習地。)
39275783	7-3	0	0	1	1	1	1	1	1	1	26.4914	127.917			沖縄県国頭郡恩納村安富祖(周辺にゴルフ場。県民の森。米軍演習場内。)
36245028	6-19	0	0	1	1	1	1	1	1	0	24.443	124.107	沖縄県石垣市	離島・山麓・ダム・河川・河口	沖縄県石垣市崎枝(島西部。屋良部岳東部2キロ。)
36244183	6-20	0	1	1	0	1	1	1	0	24.4096	124.169	沖縄県石垣市答野城(於茂登岳南西麓。名蔵ダム付近。)			
36244126	6-21	1	0	1	0	1	1	1	1	0	24.3597	124.207			沖縄県石垣市大浜(宮良川、河口、宮良川のヒルギ林周辺。)

- 指標1: 小規模で脆弱な二次的自然地域
- 指標2: 二次草原
- 指標3: 氾濫原等低地に形成される二次的自然環境
- 指標4: 土地利用モザイク性
- 指標5: より多くの鳥類が生息
- 指標6: 里地里山に依存性の高い動物が生息
- 指標7: より多くの維管束植物(絶滅危惧種)が生育
- 指標8: 里地里山に依存性の高い維管束植物(絶滅危惧種)が生息
- 指標9: 生態系ネットワークの形成に当たって重要な里地里山地域

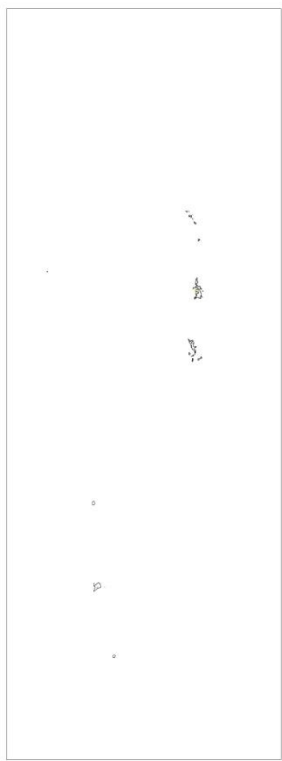
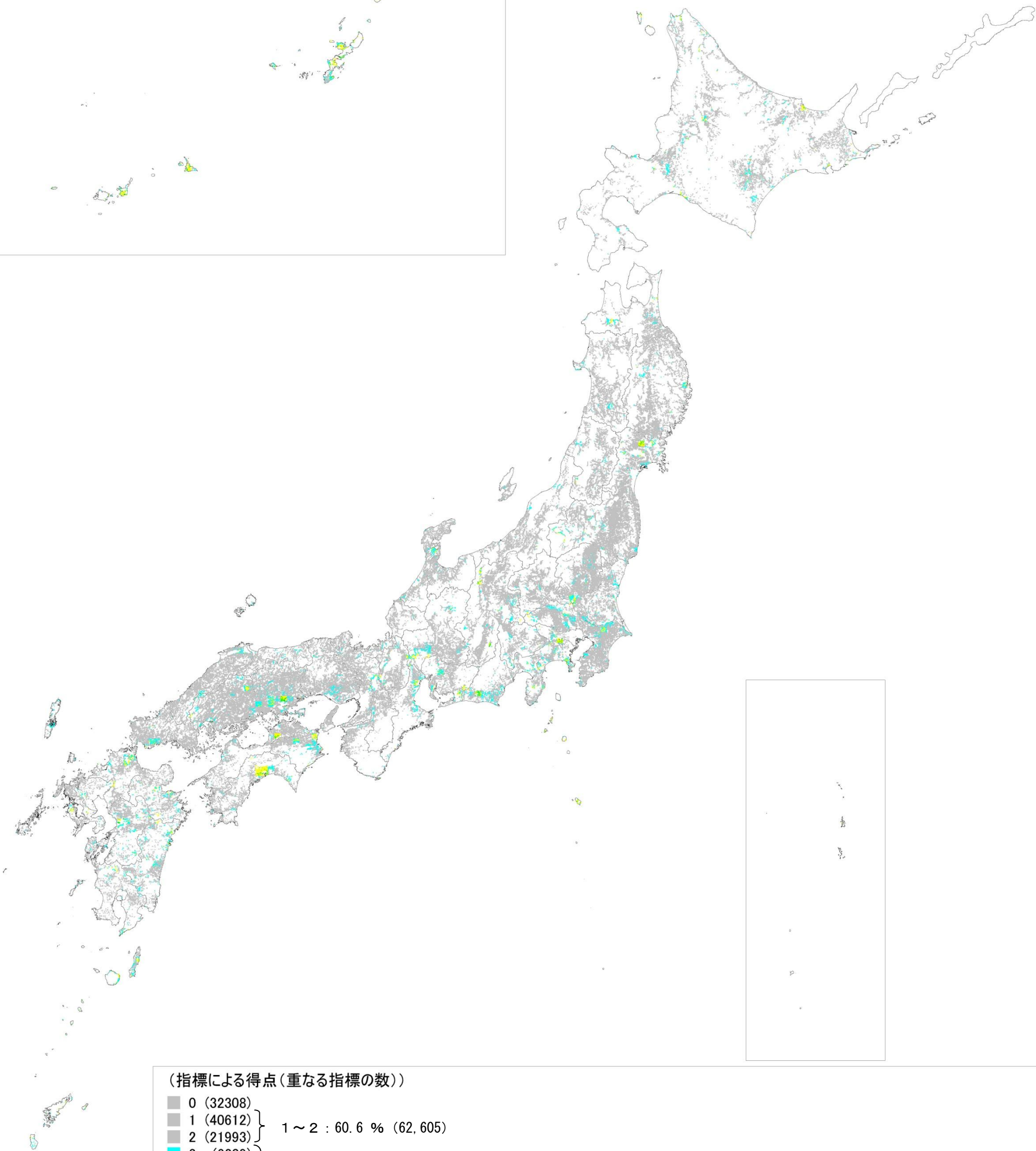
別添2-②
 指標による評価結果(指標全体の重ね合わせ) (参照図1)



(指標による得点(重なる指標の数))

■ 0	(32308)	
■ 1	(40612)	} 1 ~ 3 : 66.6 % (68,814)
■ 2	(21993)	
■ 3	(6209)	
■ 4	(1870)	} 4 ~ 7 : 2.2 % (2,227)
■ 5	(333)	
■ 6	(21)	
■ 7	(3)	

別添2-②
指標による評価結果(指標全体の重ね合わせ) (参照図2)



(指標による得点(重なる指標の数))

■ 0 (32308)	
■ 1 (40612)	} 1 ~ 2 : 60.6 % (62,605)
■ 2 (21993)	
■ 3 (6209)	
■ 4 (1870)	} 3 ~ 7 : 8.2 % (8,346)
■ 5 (333)	
■ 6 (21)	
■ 7 (3)	