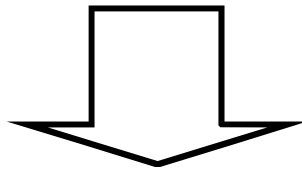
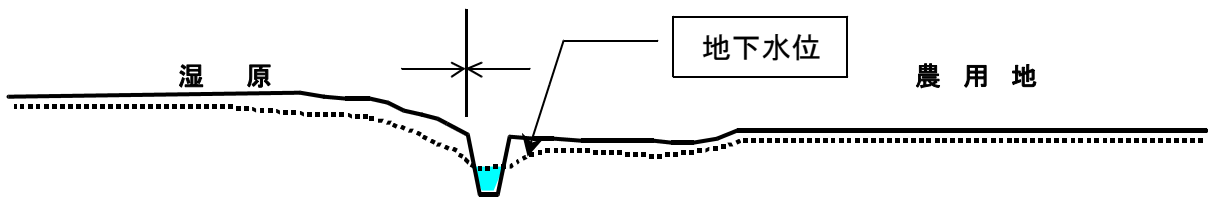
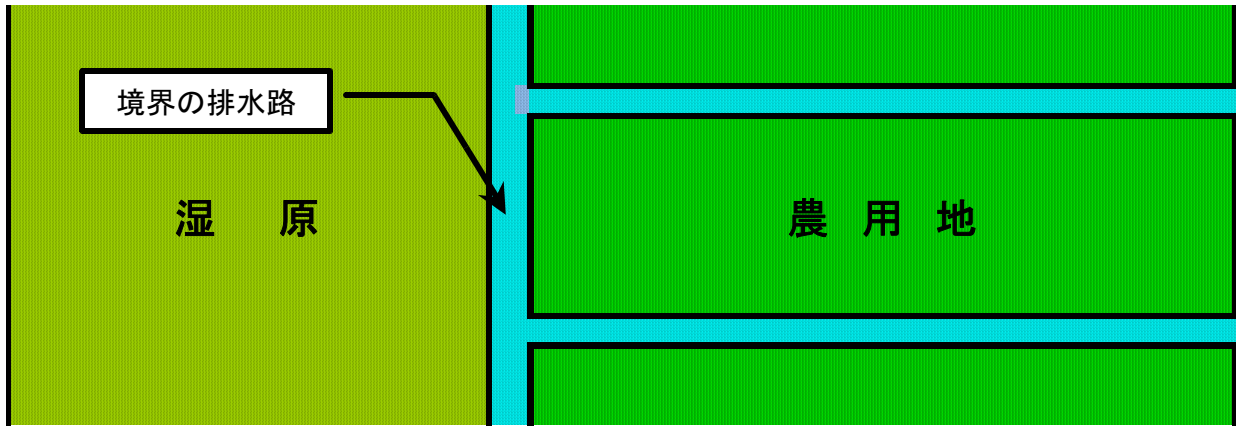


# 現 況



# 緩衝帯設置後

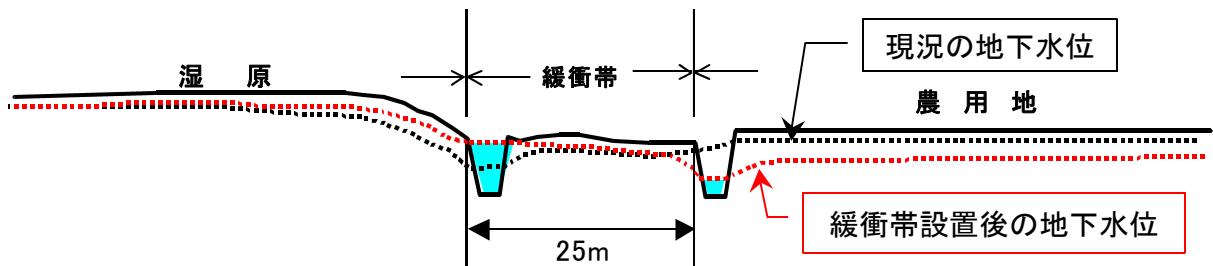
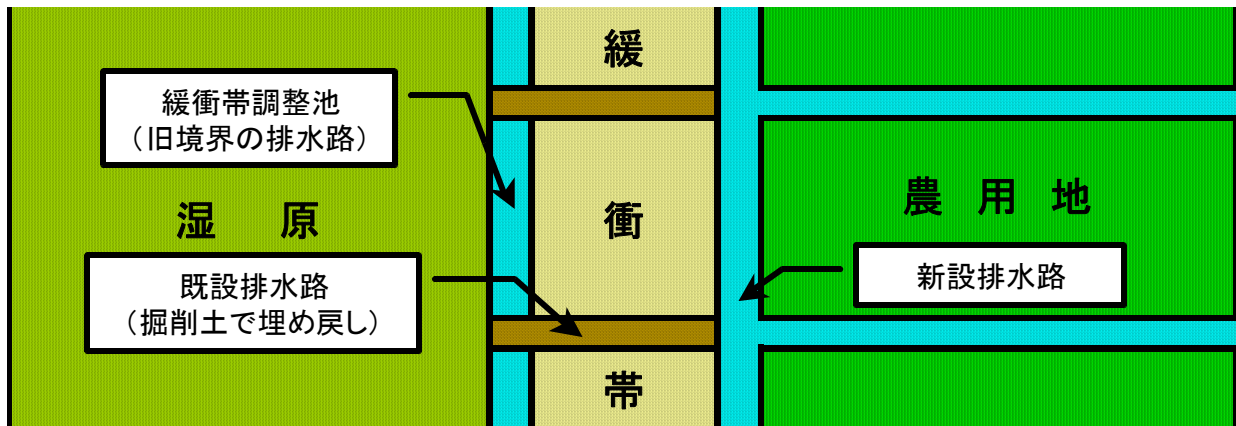


図4 緩衝帯イメージ図

## (2) 緩衝帯設置位置

国立公園区域とサロベツ湿原群保全プラン区域の湿原の周辺部において、農用地と湿原が境界の排水路を挟んで直接隣接し、農用地の機能回復によって湿原の地下水位に影響をおよぼすことが懸念される箇所に土地所有者との合意の基に緩衝帯を設定する。

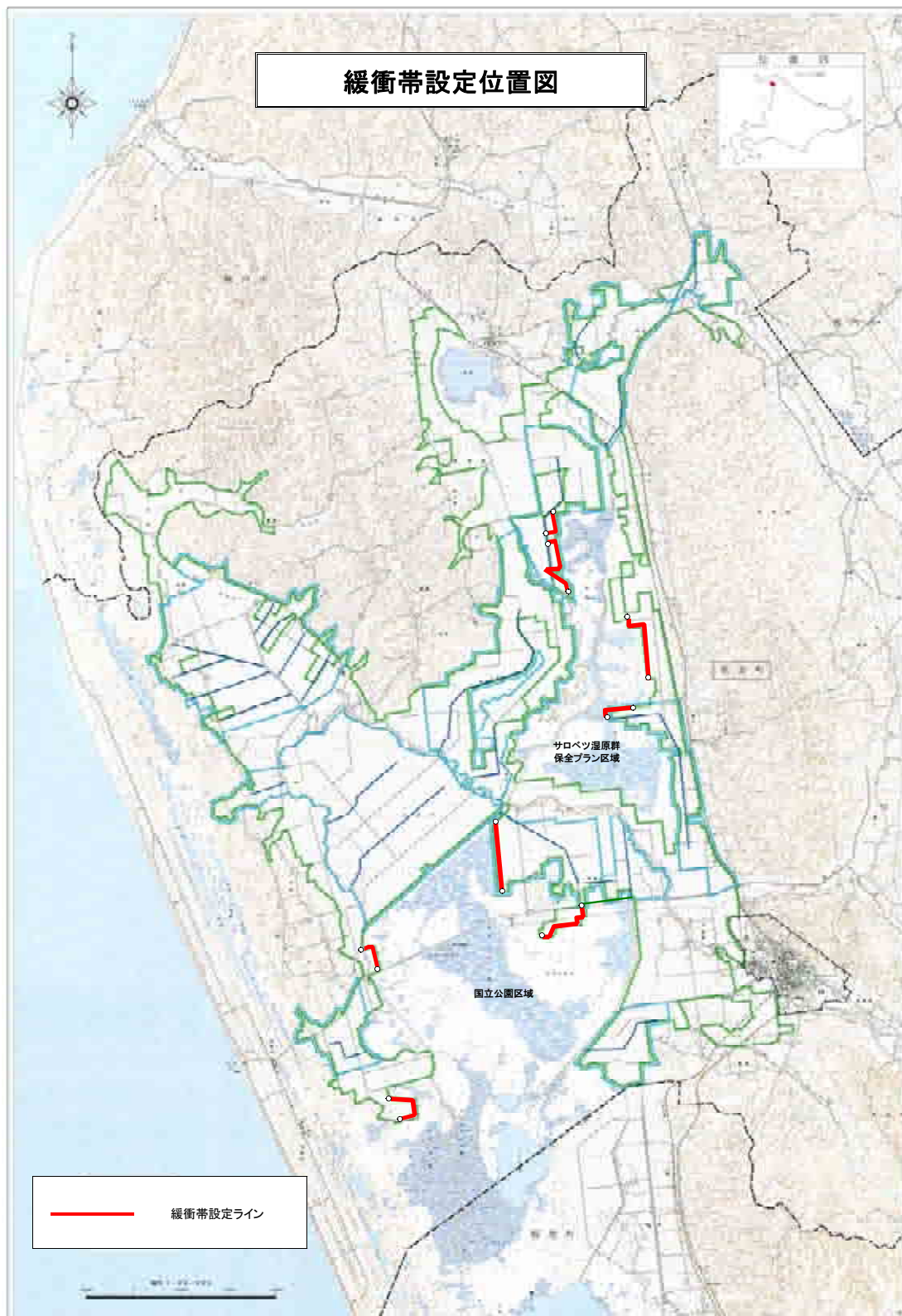


図5 緩衝帯設定位置図

### (3) 緩衝帯のモニタリング

#### ① モニタリング体制

##### A. 農業生産基盤整備実施期間

事業の実施主体となる稚内開発建設部と豊富町及びサロベツ農事連絡会議が連携して実施する。

##### B. 農業生産基盤整備完了後

豊富町とサロベツ農事連絡会議が連携して実施する。

#### ②モニタリング実施項目

モニタリング項目（農業生産基盤整備実施中） 実施機関：稚内開発建設部、豊富町、サロベツ農事連絡会議

項目	内容	頻度	備考
降水量調査	豊富アメダスデータの整理		降水量と地下水位の関係を把握
地下水位調査	地下水位観測	毎時自記	緩衝帯の状況を把握
排水路水位調査	境界及び新設排水路の水位観測	毎時自記	排水路水位と地下水位の関係を把握
植生調査	湿原及び緩衝帯の植生調査	設置前、設置後毎年	緩衝帯設置による湿原と緩衝帯の植生変化を把握
	緩衝帯設置による湿原側及び農地側からの景観調査	月1回程度	緩衝帯周辺の景観変化を把握（写真撮影）

※ 頻度については、冬期間を除く。

モニタリング項目（農業生産基盤整備完了後）実施機関：豊富町、サロベツ農事連絡会議

項目	内容	頻度	備考
降水量調査	豊富アメダスデータの整理		降水量と地下水位の関係を把握
地下水位調査	地下水位観測	月1回程度	緩衝帯の状況を把握
植生調査	湿原及び緩衝帯の植生調査	3年毎	緩衝帯設置による湿原と緩衝帯の植生変化を把握
	緩衝帯設置による湿原側及び農地側からの景観調査	春夏秋各1回	景観変化を把握（写真撮影）

※ 頻度については、冬期間を除く。

#### （4）モニタリングによる検証

緩衝帯整備前後の状況をモニタリングし、緩衝帯の状況を把握するとともに、地域住民を中心に緩衝帯用地の賢明な利用方法を検討する。農業生産基盤整備完了後は、整備中のモニタリングの結果を踏まえて、豊富町とサロベツ農事連絡会議が連携し実施可能なモニタリングを行う。

## 2. 沈砂池

整備する農業用排水路に設置される沈砂池を適正に維持管理することで、農用地から河川に流出する土砂を軽減する。

### （1）沈砂池構造

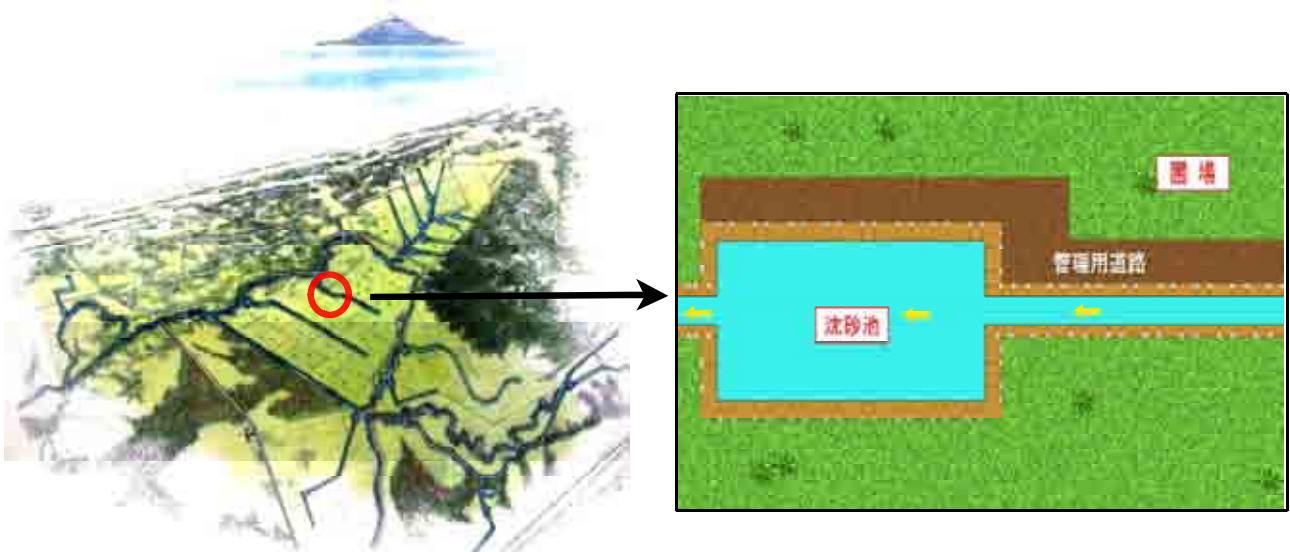


図6 沈砂池イメージ図

## (2) 沈砂池の設置位置

沈砂池規模一覧表

番号	排水路名	排水本川	流域面積 (h a)	農地面積 (受益面積) (h a)	計画 堆砂量 (m <sup>3</sup> /年)	沈砂池規模 (m)		
						幅	水深	長さ
①	清明第1号排水路	清明川	250	202	87	3.0	1.0	40
②	清明第2号排水路	清明第1号排水路	50	34	12	2.0	1.0	17
③	豊里第1号排水路	清明川	110	42	24	1.5	1.0	27
④	豊里第2号排水路	清明川	150	86	37	3.0	0.6	28
⑤	豊里第3号排水路	清明川	150	118	44	2.0	1.0	33
⑥	豊栄第1号排水路	清明川	140	69	34	3.0	0.6	26
⑦	豊栄第2号排水路	清明川	160	54	27	3.0	0.6	22
⑧	豊栄第3号排水路	清明川	230	65	32	2.5	1.0	24
⑨	豊栄第4号排水路	清明川	240	62	27	4.5	0.6	17
⑩	豊徳排水路	サロベツ川	260	74	32	4.5	0.6	19
⑪	十一幹線排水路	旧サロベツ川	860	315	176	10.5	0.8	30
⑫	落合東排水路	旧サロベツ川	320	168	83	3.5	1.0	35
⑬	落合北排水路	清明川	460	400	223	4.5	1.0	61
⑭	落合南排水路	清明川	480	436	216	6.0	0.8	54
⑮	円山排水路	サロベツ川	360	181	90	4.5	0.8	34
⑯	西豊富排水路	福永川	110	80	30	1.5	1.0	31
⑰	新生排水路	下エベコロベツ川	320	128	56	3.5	1.0	27
⑱	徳満排水路	サロベツ川	1,080	105	46	10.5	1.0	16
⑲	芦川排水路	サロベツ川	470	103	51	8.0	0.6	18
⑳	兜沼東排水路	サロベツ川	300	61	38	4.0	0.8	21
㉑	阿沙流排水路	兜沼排水路	410	250	140	5.5	0.8	41
㉒	開源排水路	サロベツ川	1,050	50	25	10.0	1.0	14