

ONSEN・ガストロノミーツーリズムを活かした 温泉地活性化について



ONSEN・ガストロノミーツーリズム推進機構
<http://onsen-gastronomy.com/>

ガストロノミーツーリズムとは...

地域に根ざした食、その背景にある地域の自然や歴史等の魅力に触れることそのものを目的としたツーリズムとして、欧米を中心に世界各国で多くの取組がなされているもの。国連の推奨する地域社会の持続可能な発展、雇用の促進を果たすうえで重要な役割を担っている。

日本におけるガストロノミーツーリズムについて

我が国では、公益社団法人日本観光振興協会が国連世界観光機関と業務提携を行い、ガストロノミーツーリズムによる地域交流・物産の流通の活性化が地域の持続可能な発展につながることから、普及啓発並びに世界との架け橋を担っているところ。



2016/2017は
UNWTOが進める
「持続可能なツーリズム」元年

2015年12月26日のUNWTOと日本観光振興協会の業務提携締結の様子(日本観光振興協会HPより)



訪日外国人が次回日本でしたいこと

- | | | |
|----|-----------|-------|
| 1位 | 日本食を食べること | 59.3% |
| 2位 | ショッピング | 48.9% |
| 3位 | 自然・景勝地観光 | 43.5% |
| 4位 | 温泉入浴 | 43.4% |
| 5位 | 繁華街の街歩き | 30.9% |
- 観光庁「訪日外国人消費動向調査」(2015年版)より

日本の食とONSENはインバウンドにとってキラコンテツであり、地方で体験することができるものといえる。

一般社団法人ONSEN・ガストロノミーツーリズム推進機構の設立

2016年9月に一般社団法人ONSEN・ガストロノミーツーリズム推進機構の立ち上げが宣言された。

涌井史郎会長挨拶概要

○かつて「湯治場」と呼ばれていた地域が消滅することは大きな問題であり、インバウンドも含めて多くの人があらためて湯治の習慣に触れ、長期滞在してもらえような交流が起きれば望ましい。

○日本でもその土地ならではのものを食べるのが人間の健康にとって良いという考えを踏まえ、自然・食文化と接して、自分のストレスをマネジメントしていくことが日本の歴史にはある。

○将来、『温泉』が単なる日本語ではなく、こうした食文化を楽しみ、地域を称揚する日本人ならではのヘルスツーリズムとして『ONSEN』という国際語になっていく未来を描いていく。



記者会見の様子

目的

温泉と食をウォーキングで、歩いた目線で地域の食や景観、自然そのものを体感していく、そういった運動を推進していくことが目的であり、温泉地の価値を滞在型・体験型の観光の宿泊拠点へと転換させていき、日本のすばらしい食を通じたあらたな体験を、インバウンドを含めた観光客に提供し、地域交流を活性化していくことが本機構の目指すところ。

会 長 涌井 史郎 東京都市大学・特別教授
副会長 久保 成人 公益社団法人日本観光振興協会理事長
副会長 久保 征一郎 株式会社ぐるなび代表取締役社長
副会長 浜田 健一郎 株式会社ANA総合研究所シニアフェロー
理事長(代表理事)
見並 陽一 株式会社びゅうトラベルサービス顧問
専務理事 小川 正人 株式会社ANA総合研究所取締役会長
常務理事 本橋 勉 株式会社ぐるなび常務執行役員
理 事 阿部 宗広 一般財団法人自然公園財団専務理事
理 事 大西 倉雄 国民保養温泉地協議会会長(長門市長)
監 事 中村 慎一 公益社団法人日本観光振興協会国際交流推進室長

設立発起人

長門市長(国民保養温泉地協議会会長):大西 倉雄(理事) 弟子屈町長:徳永 哲雄、
大館市長:福原 淳嗣、会津若松市長:室井 照平、別府市長:長野 恭紘、
竹田市長:首藤 勝次、天草市長:中村 五木

特別協力 公益社団法人日本観光振興協会
設立時会員企業:株式会社ANA総合研究所、株式会社ぐるなび
事務局 株式会社ANA総合研究所(事務局長 野村達男)

※本機構立ち上げの記者会見には来賓として環境省自然環境局長 亀澤玲治が出席

【本機構の取り組み】

➤ ONSEN・ガストロノミーウォーキングコースの認定及び情報発信

環境大臣指定の「国民保養温泉地」を中心に、温泉地を起点とし、その周辺の自然・歴史を歩き、地域の食を楽しむウォーキングコースを認定。

会員自治体は年1回のONSEN・ガストロノミーウォーキングイベントを実施。

次のステップとして温泉地ロングステイプログラムの開発アドバイス・普及に取り組む。

活動内容・情報の発信を積極的に行う。5年以内に100自治体の会員化を目指す。

➤ ONSEN騎士団（シュバリエ）の結成等、人材育成

ONSEN・ガストロノミーツーリズムの応援団として、個人会員組織を形成する。

会員は「ONSEN騎士団（シュバリエ）」※に任命。各種取り組みを通じて、活動の活性化を図り、人材育成応援、普及啓発活動に取り組む。

5年で3万人の会員を目標。

➤ 海外との提携

公益社団法人日本観光振興協会の協力を得て、UNWTOと連携し、海外の同様の自治体等との連携を行い、交流人口促進を図る。

将来的には世界大会の日本開催を目指す。

概要

- ・世界初となる「ONSEN・ガストロノミーウォーキング」が2016年11月19日別府市海岸沿いで実施
- ・約300名(定員300人)の参加者が別府の自然・名産・温泉を満喫
- ・別府ONSENアカデミアという月間イベントの枠内で実施。
- ・予算:180万円(サイドイベント等への支払含)。お酒は地元酒蔵会社から無償提供

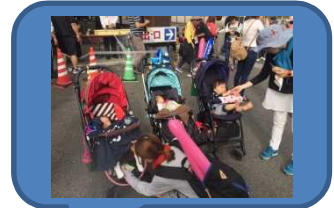
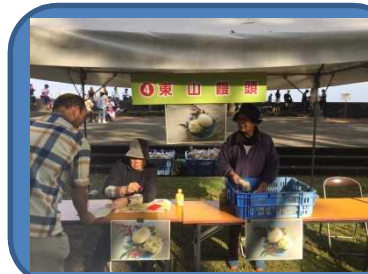
参加者の声

- ・海岸線をのんびり楽しみながら、おいしいものが食べられた。意外と量食べていて驚いた(会社員、50代男性)
- ・自分の自治体では、どのようなコースにしようか参考になった。ストーリー性が大事。(自治体、30代男性)
- ・別府らしさを体験できるコースが必要と感じた(20代、女性)

砂蒸し湯
の横を通
過



地元婦人会提供の「東山饅頭」



名物料理
で乾杯!

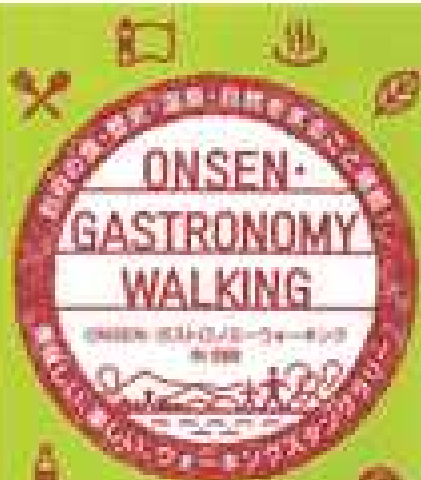


ANA・羽田オーケストラによる演奏



開会式の様子





2018 11 / 19 SAT

足利市海神館（本館）

10時～16時

10時～16時

10時～16時

10時～16時



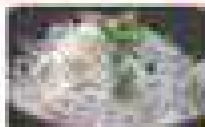
1 温泉みそ

温泉みそは、温泉の熱で味噌を煮詰めたもので、味噌の旨味と温泉のミネラルが合わさって、独特の風味が楽しめます。



3 肉野菜ちりめん

肉野菜ちりめんは、肉と野菜を炒めて、ちりめん（うどん）にかけて食べる料理です。



4 山菜漬物

山菜漬物は、山菜を塩漬にしたもので、爽やかな風味が楽しめます。



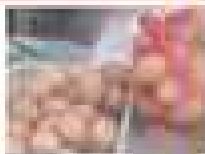
そばんサイダー

そばんサイダーは、そばの粉を使ったサイダーで、爽やかな風味が楽しめます。



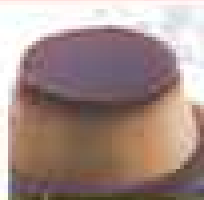
5 地産農したまご

地産農したまごは、地元産のたまごを使った料理で、新鮮な味わいが楽しめます。



7 温泉蒸しプリン

温泉蒸しプリンは、温泉の熱でプリンを蒸したもので、滑らかな食感が楽しめます。



9 とりの天

とりの天は、鶏肉を衣で揚げたもので、サクサクとした食感が楽しめます。

天ぷら（かき揚げ）



大分県産しいたけ

大分県産しいたけは、大分県産のしいたけを使った料理で、旨味が楽しめます。

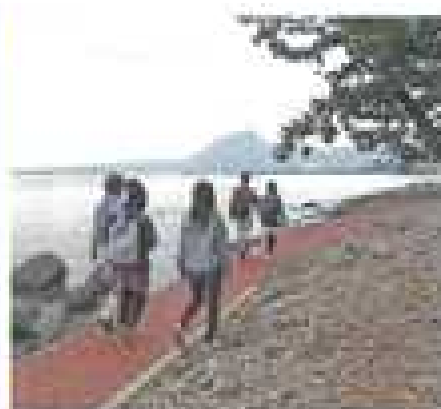


湯煎試飲

湯煎試飲は、温泉の熱で試飲するもので、温泉の味を堪能できます。



COURSE		1	2	3	4	5	6	7	8	9
1	温泉みそ	○								
2	肉野菜ちりめん		○	○	○					
3	山菜漬物			○						
4	そばんサイダー				○					
5	温泉蒸しプリン					○				
6	地産農したまご						○	○	○	
7	とりの天									○
8	大分県産しいたけ									○
9	湯煎試飲									○



ONSSEN GASTRONOMY WALKINGとは?

自然が世界に誇る「温泉」を堪能
地域の「食」と「遊」に触れ
美味しい「食」と「遊」を味わいながら
自然の雄姿を堪能して楽しむ
温泉観光の新しいスタイル「ONSSEN GASTRONOMY WALKING」です。

SCHEDULE	
10:00	集合
10:30	開演
11:00	10時～16時（本館）
11:30	10時～16時（本館）
12:00	10時～16時（本館）
12:30	10時～16時（本館）
13:00	10時～16時（本館）
13:30	10時～16時（本館）
14:00	10時～16時（本館）
14:30	10時～16時（本館）
15:00	10時～16時（本館）
15:30	10時～16時（本館）
16:00	10時～16時（本館）
16:30	10時～16時（本館）
17:00	10時～16時（本館）
17:30	10時～16時（本館）
18:00	10時～16時（本館）
18:30	10時～16時（本館）
19:00	10時～16時（本館）
19:30	10時～16時（本館）
20:00	10時～16時（本館）
20:30	10時～16時（本館）
21:00	10時～16時（本館）
21:30	10時～16時（本館）
22:00	10時～16時（本館）
22:30	10時～16時（本館）
23:00	10時～16時（本館）
23:30	10時～16時（本館）
24:00	10時～16時（本館）

ONSEN ガストロノミーウォーキングイベント

【ONSEN・ガストロノミーウォーキングとは】我が国の魅力ある温泉地を拠点として、豊かな自然や景勝地を歩いて(ウォーキング)巡りながら、その土地でしか味わうことができない食をはじめとした地域資源の魅力、文化を体感するイベント。

毎月全国どこかでONSEN・ガストロノミーウォーキングイベントが実施される予定です。

4 7/1 新潟県

新潟市・岩室温泉

1 5/20 熊本県

阿蘇市・内牧温泉

8 11/5 熊本県

上天草市・上天草温泉

2 5/27 熊本県

天草市・下田温泉

7 10/21-22 新潟県

弟子屈町屈斜路・川湯温泉

6 9/18 青森県

弘前市・楳温泉

3 6/10 秋田県

大館市・大館温泉郷

9 11/23 石川県

加賀市・山中温泉

5 7/15 山口県

長門市・俄山温泉

【今後実施予定または調整中地区】

秋田県	仙北市・乳頭温泉	大分県	別府市・別府温泉
山形県	上山市・かみのやま温泉	大分県	竹田市・長湯温泉
福島県	会津若松市・東山温泉	鹿児島県	鹿児島市・市内温泉
群馬県	みなかみ町・水上温泉	沖縄県	うるま市・伊計島
岐阜県	下呂市・下呂温泉	大分県	国東市・国東半島
群馬県	中之条町・四万温泉	鹿児島県	薩摩川内市・市比野温泉等

入会会員リスト（2017年度4月現在）

■入会済み会員リスト（4月現在）

	都道府県	市町村	主要温泉地名
1	熊本県	阿蘇市	内牧温泉
2	熊本県	天草市	下田温泉
3	秋田県	大館市	大館温泉郷
4	新潟県	新潟市	岩室温泉
5	山口県	長門市	俵山温泉
6	北海道	弟子屈町	川湯温泉
7	熊本県	上天草市	上天草温泉郷
8	石川県	加賀市	山中温泉
9	岐阜県	下呂市	下呂温泉

■企業会員リスト（4月現在）

株式会社ANA総合研究所	大塚食品株式会社
株式会社ぐるなび	富士フィルム株式会社
サントリー酒類株式会社	東急不動産株式会社
株式会社プリンスホテル	
大和リース株式会社	

（順不同）

■入会検討中（問い合わせ含む）自治体リスト（4月現在）

	都道府県	市町村	主要温泉地名
1	秋田県	仙北市	乳頭温泉
2	大分県	別府市	別府八湯
3	大分県	由布市	由布院温泉
4	大分県	竹田市	長湯温泉
5	熊本県	南小国町	黒川温泉
6	福島県	会津若松市	東山温泉
7	鹿児島県	鹿児島市	市内温泉
8	鹿児島県	薩摩川内市	市比野温泉等
9	群馬県	みなかみ町	水上温泉
10	群馬県	中之条町	四万温泉
11	沖縄県	うるま市	伊計島
12	宮城県	大崎市	鳴子温泉
13	山形県	上山市	かみのやま温泉

今後のスケジュールやイベント詳細は下記をご覧ください。

<http://onsen-gastronomy.com/>

