

温泉の保護と利用に関する参考資料

1 . 全国的に見た温泉利用状況の推移	
(1) 平成 1 4 年度の温泉利用に関する主要データ -----	1
(2) 宿泊施設のある温泉地数の推移 -----	2
(3) 温泉法による各種許認可件数の推移	
(4) 源泉数の推移 -----	3
(5) 温泉ゆう出量の推移	
(6) 温泉利用の宿泊施設数、公衆浴場数の推移 -----	4
(7) 温泉利用宿泊施設の収容定員と宿泊利用者数の推移	
(8) 温泉の宿泊利用者と日帰り利用者 -----	5
(9) 温泉利用状況の推移データ -----	6
2 . 国民の温泉利用に関する調査例	
(1) 国民の観光旅行の動向 -----	7
(2) 温泉利用者にとっての「温泉地の魅力」 -----	9
(3) 国民が望む「温泉の情報」 -----	1 1
3 . 温泉法	
(1) 温泉法の概要 -----	1 2
(2) 温泉法の許可に関する都道府県の取扱い等 -----	1 3
4 . 温泉の掘削深度	
(1) 新規掘削の掘削深度別の状況 -----	1 4
(2) 掘削深度別の源泉状況の変化 -----	1 4
5 . 温泉施設の衛生管理	
(1) 入浴施設を感染源とする主なレジオネラ感染事例 -----	1 5
(2) 「レジオネラ症を予防するために必要な措置に関する技術上の指針」 (平成15年7月 厚生労働省) -----	1 6
6 . その他	
(1) 「温泉表示に関する実態調査について」 (平成15年7月 公正取引委員会) -----	1 8
(2) 国民保養温泉地一覧 -----	1 9

1. 全国的に見た温泉利用状況の推移

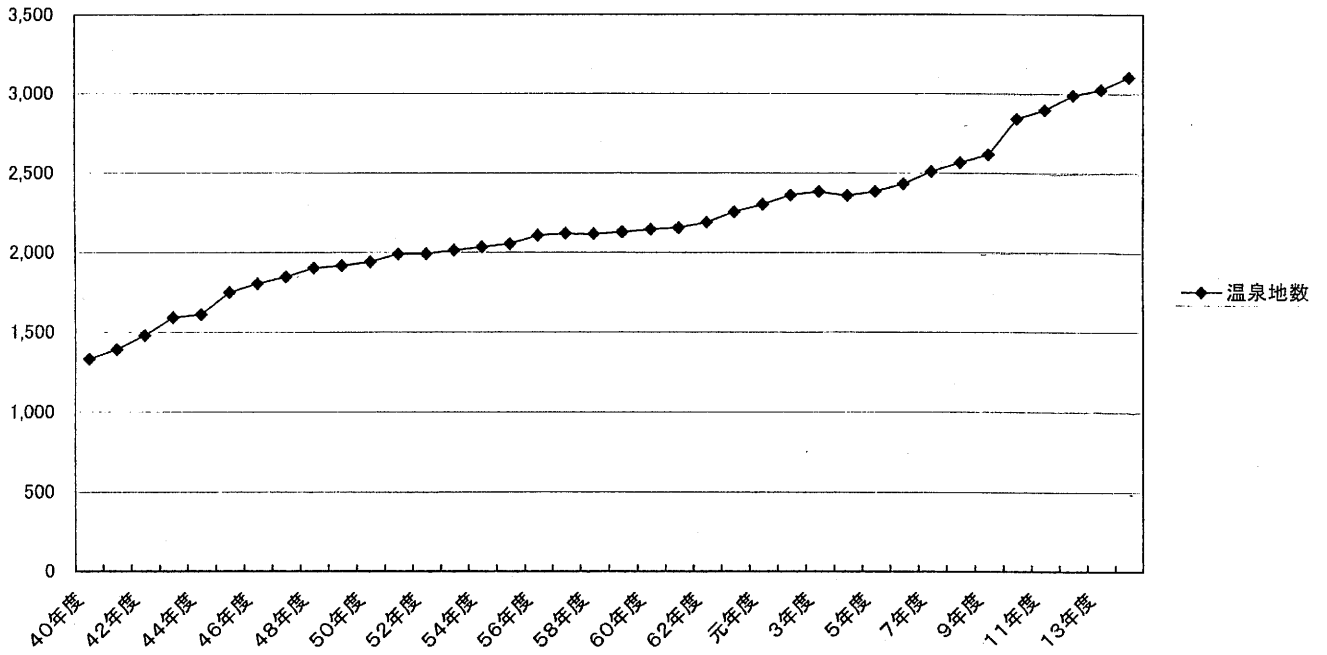
(1) 平成14年度の温泉利用に関する主要データ

○宿泊施設のある温泉地数	3, 102か所
○源泉の総数	27, 043孔
〔内訳〕利用・自噴泉	5, 180
利用・動力泉	13, 328
未利用の源泉	8, 535
○温泉ゆう出量	2, 669千リットル/分
〔内訳〕自噴	813
動力揚湯	1, 856
○温泉利用の宿泊施設数	15, 389施設
・同施設の収容定員	1, 384千人
・同施設の宿泊利用者数	138百万人/年
○温泉利用の公衆浴場数	6, 738施設

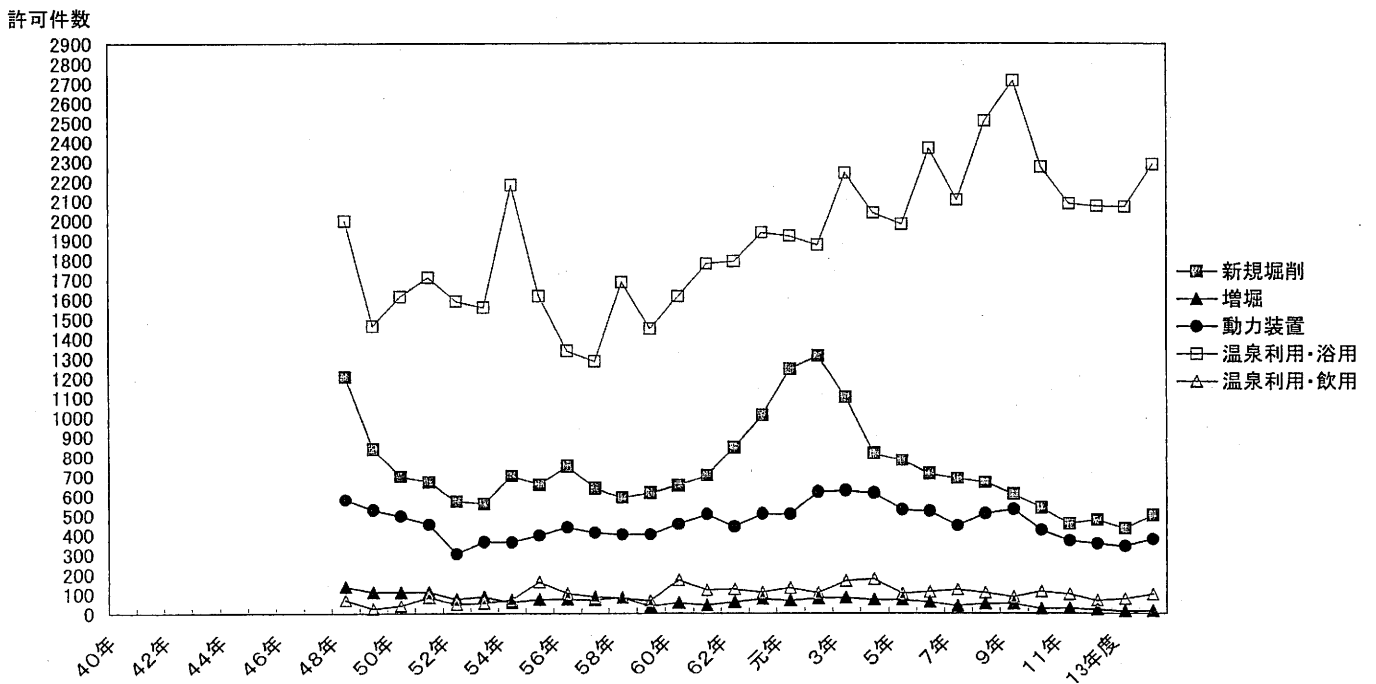
〔参考〕昭和40年当時と現在との比較

	昭和40年度 (1965)	平成14年度 (2002)	増加率
宿泊施設のある温泉地数	1, 331	3, 102	2.3
源泉の総数	11, 913	27, 043	2.3
うち、利用・自噴泉	5, 953	5, 180	0.9
利用・動力泉	5, 875	13, 328	2.3
未利用源泉	(S42) 1, 955	8, 535	4.4
温泉ゆう出量(千l/分)	1, 110	2, 669	2.4
うち、自噴	(S45) 651	813	1.2
動力揚湯	(S45) 696	1, 856	2.7
温泉利用の宿泊施設数	10, 904	15, 389	1.4
・収容定員(千人)	649	1, 384	2.1
・宿泊利用者(百万人/年)	93	138	1.5
温泉利用の公衆浴場数	1, 629	6, 738	4.1

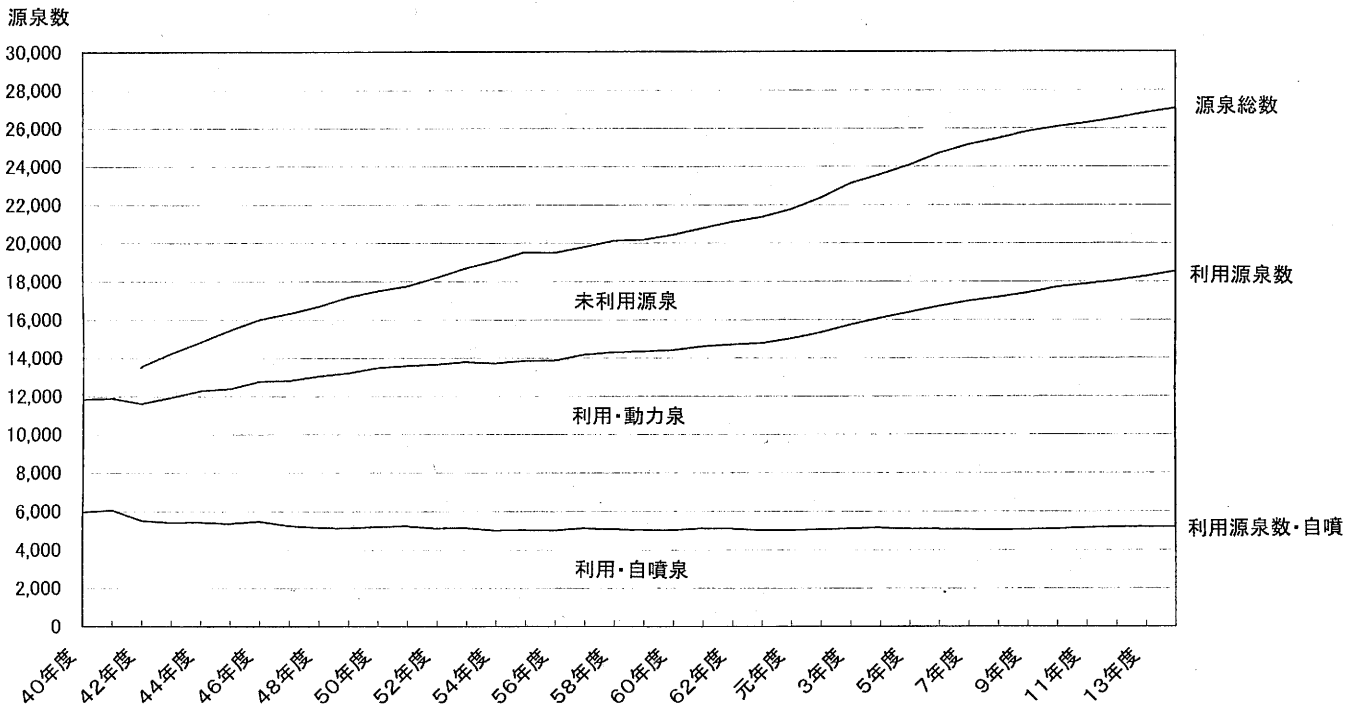
(2) 宿泊施設のある温泉地数の推移



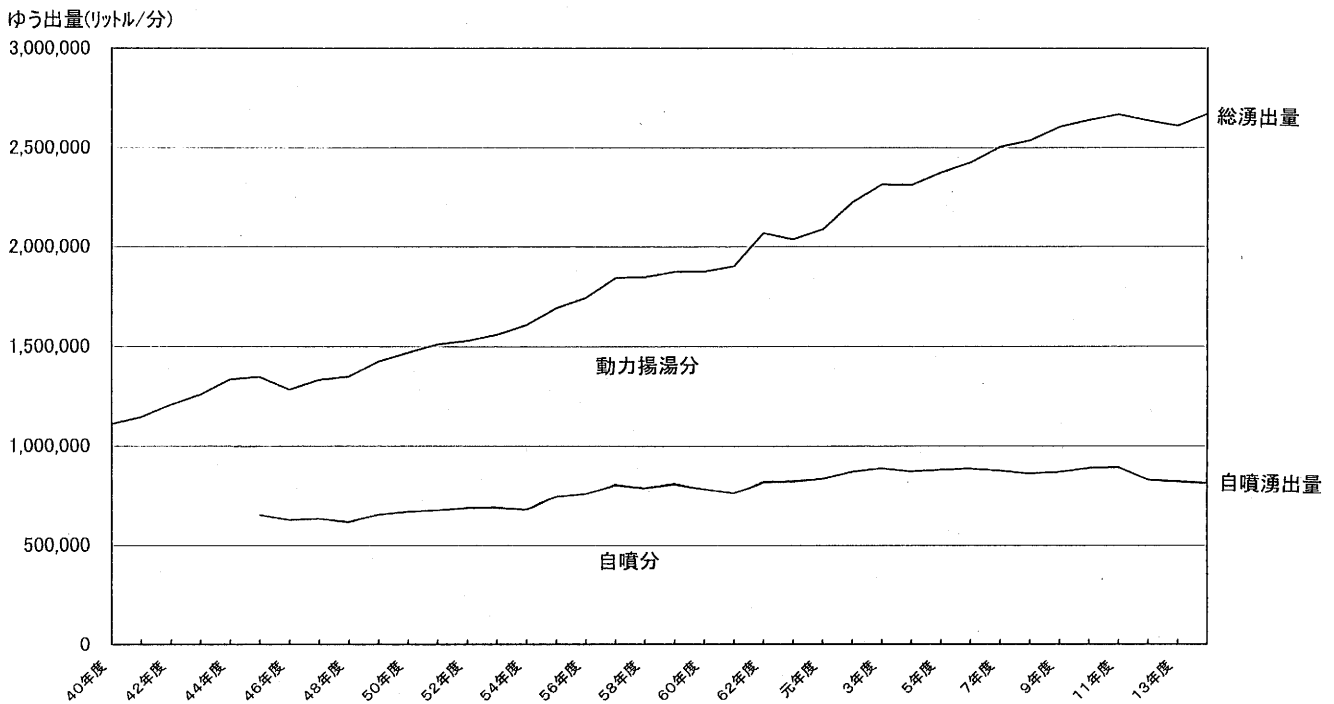
(3) 温泉法による各種許可件数の推移



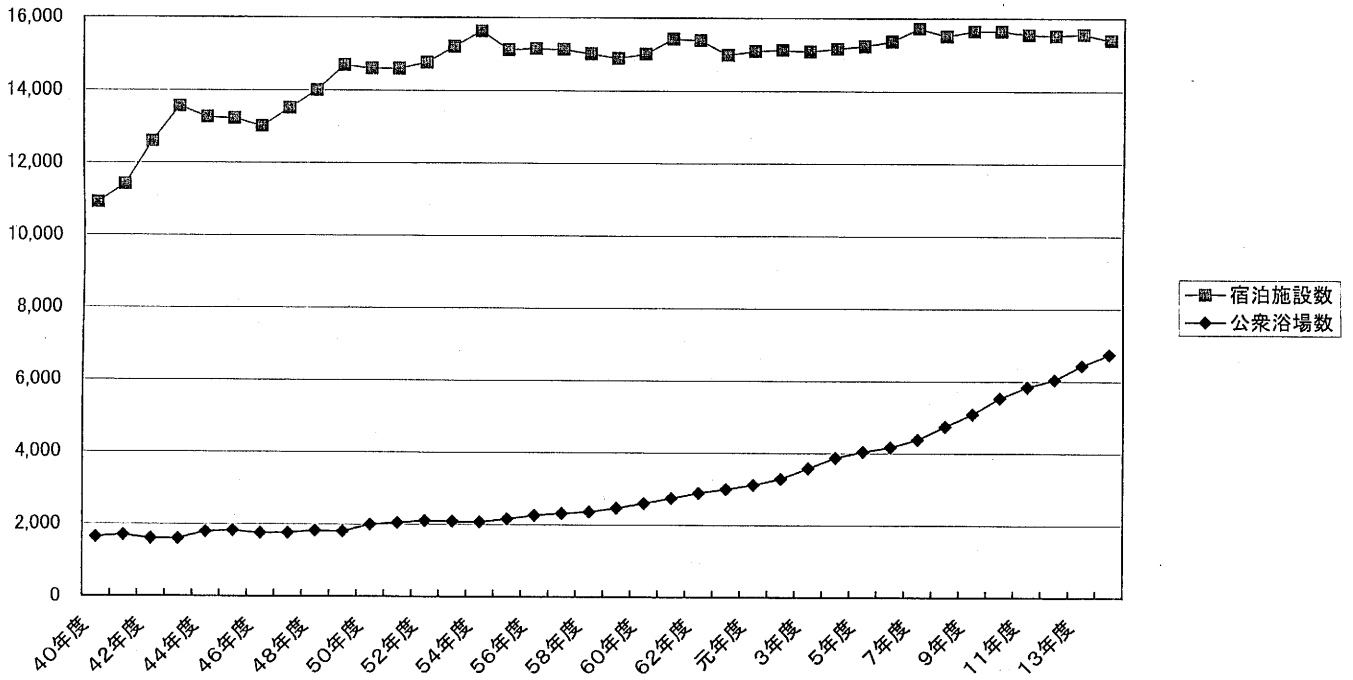
(4) 源泉数の推移



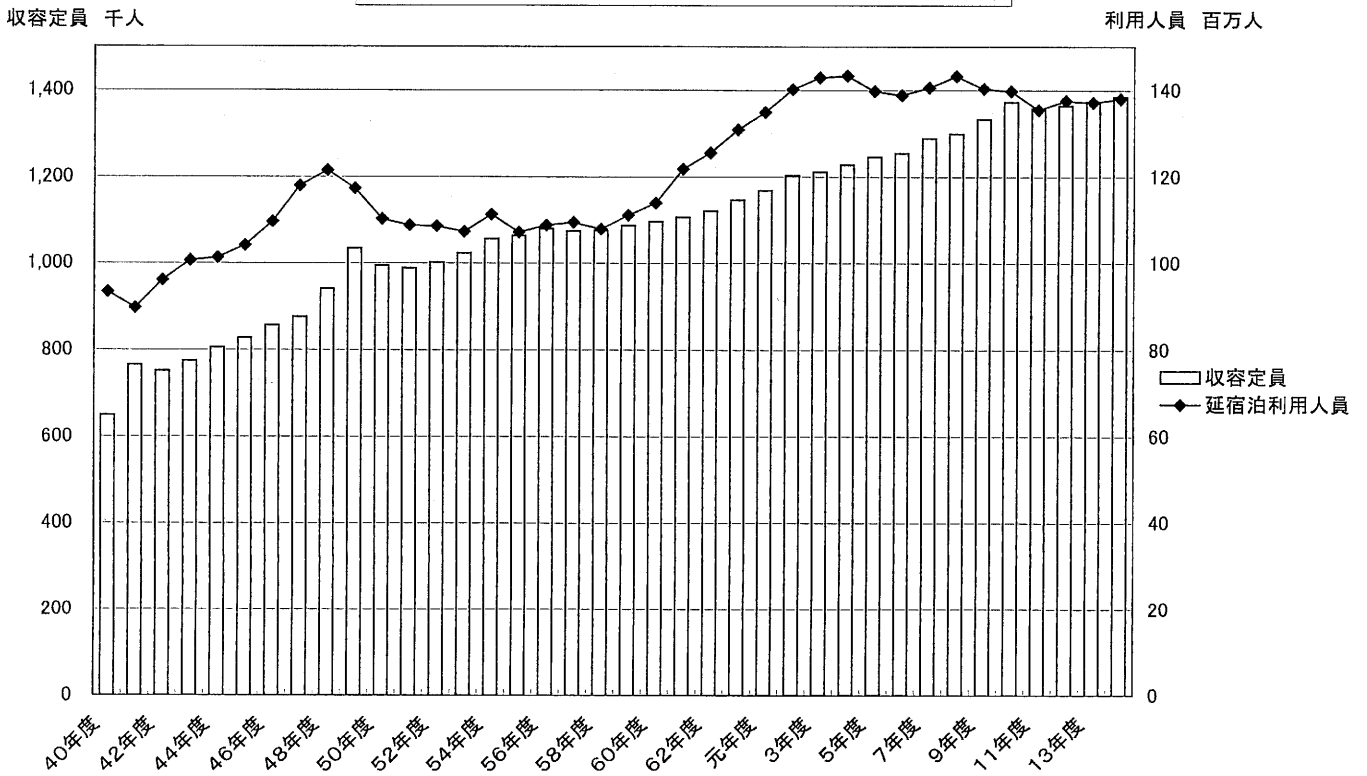
(5) 温泉ゆう出量の推移



(6) 温泉利用の宿泊施設数、公衆浴場数の推移



(7) 温泉利用宿泊施設の収容定員と宿泊利用者数の推移



(8) 温泉の宿泊利用者と日帰り利用者（過去10年の年度別 データ存在県計）

(人数単位：千人)

		年度別（平成・年度）									
		5	6	7	8	9	10	11	12	13	14
A: 8 県計	宿泊利用者数	21,066 (100)	20,773	20,740	21,223	21,207	20,379	20,551	20,233	19,759	19,391 (92)
	日帰り利用者数	31,670 (100)	34,144	36,314	38,772	39,602	43,144	45,857	47,749	52,403	54,607 (172)
B: 3 県計	宿泊利用者数	9,161 (100)	8,916	8,866	9,343	9,150	9,033	8,877	8,889	8,709	8,543 (93)
	日帰り利用者数	2,371 (100)	3,254	4,293	5,091	6,293	7,310	8,309	9,914	12,399	13,025 (549)
	宿泊施設 日帰り利用	884 (100)	949	1,243	1,183	1,271	1,191	1,436	1,887	2,716	2,120 (240)
	日帰り専用 施設利用	1,487 (100)	2,306	3,050	3,908	5,022	6,118	6,873	8,026	9,683	10,905 (733)
	温泉公衆 浴場数	143 (100)	157	215	223	240	294	332	291	370	382 (267)

(注) A：県内ほぼ全域で日帰り利用者データがある8県（秋田、山形、栃木、千葉、奈良、和歌山、島根、高知）

B：上記のうち、日帰り利用者の利用施設区分データがある3県（栃木、千葉、奈良）

出典：温泉の保護と利用に関する都道府県アンケート調査
(平成15年12月)

(9) 温泉利用状況の推移データ

(平成15年3月末現在)

年度	管轄保健所数	市町村数	温泉地数	源泉総数 A+B	利用源泉数		未利用源泉数		温度別源泉数				ゆう出量		宿泊施設数	収容定員	年度延泊利用人員	温泉利用の公衆浴場数	国民保養温泉地年度延泊利用人員
					A		B		25度未満	25度以上42度未満	42度以上	水蒸気ガス	L/分						
					自噴	動力	自噴	動力					自噴	動力					
32年度	-	-	-	-	-	-	-	-	-	-	-	-	-	-	7,556	302,041	40,701,812	-	-
33年度	-	-	-	-	-	-	-	-	-	-	-	-	-	-	7,738	329,699	47,519,270	-	-
34年度	-	-	-	-	-	-	-	-	-	-	-	-	-	-	7,913	358,005	49,471,913	-	-
35年度	-	-	-	-	-	-	-	-	-	-	-	-	-	-	8,276	383,608	55,251,803	-	-
36年度	-	-	-	-	-	-	-	-	-	-	-	-	-	-	8,744	456,226	77,551,499	-	-
37年度	446	916	1,518	13,079	-	-	-	-	-	-	-	-	-	-	9,244	500,445	86,743,797	-	-
38年度	447	898	1,207	10,395	5,757	4,638	-	-	-	-	-	-	-	930,110	10,319	562,516	85,675,621	1,588	-
39年度	469	950	1,667	11,398	5,485	4,541	-	-	1,165	1,660	7,639	-	-	991,831	10,427	581,025	87,371,026	1,620	-
40年度	489	980	1,331	11,913	5,953	5,875	-	85	-	-	-	-	-	1,109,633	10,904	649,439	93,311,028	1,629	-
41年度	520	1,003	1,390	12,180	6,060	5,826	-	86	-	-	-	-	-	1,143,788	11,411	764,670	89,634,687	1,686	-
42年度	518	1,080	1,479	13,563	5,521	6,087	-	1,955	1,555	2,235	8,350	738	-	1,207,194	12,586	751,138	96,050,339	1,594	-
43年度	532	1,110	1,590	14,221	5,409	6,525	-	2,287	1,694	2,429	8,703	693	-	1,258,138	13,553	774,360	100,551,422	1,588	-
44年度	535	1,162	1,609	14,827	5,427	6,844	-	2,556	1,765	2,411	9,044	771	-	1,334,612	13,252	805,118	101,261,143	1,780	-
45年度	552	1,207	1,748	15,436	5,354	7,028	1,309	1,745	1,889	2,634	9,274	807	651,265	696,092	13,219	827,239	104,051,002	1,815	-
46年度	552	1,236	1,802	16,002	5,474	7,288	1,308	1,932	2,007	2,801	9,442	870	624,190	659,394	13,004	856,731	109,616,365	1,746	-
47年度	562	1,283	1,845	16,308	5,242	7,554	1,398	2,114	2,062	3,053	9,491	794	631,202	701,082	13,508	875,050	117,915,449	1,749	-
48年度	568	1,313	1,901	16,681	5,146	7,893	1,380	2,262	2,267	3,132	9,681	813	613,776	734,778	14,006	939,972	121,463,272	1,815	-
49年度	569	1,320	1,916	17,160	5,117	8,086	1,546	2,411	2,165	3,338	9,969	717	652,580	770,967	14,688	1,033,456	117,257,335	1,798	-
50年度	570	1,361	1,939	17,491	5,181	8,297	1,455	2,558	2,267	3,346	10,102	752	668,199	799,772	14,598	993,994	110,228,798	1,992	-
51年度	580	1,386	1,988	17,733	5,218	8,362	1,501	2,652	2,242	3,274	10,049	775	675,856	834,294	14,593	988,247	108,743,832	2,038	9,656,668
52年度	585	1,423	1,990	18,183	5,102	8,552	1,673	2,856	2,273	3,437	10,264	747	688,448	838,147	14,758	1,001,543	108,582,166	2,096	9,410,245
53年度	575	1,440	2,012	18,678	5,129	8,652	1,751	3,146	2,324	3,736	10,185	815	690,879	866,424	15,200	1,022,690	107,269,376	2,082	9,175,961
54年度	578	1,473	2,033	19,052	4,996	8,721	1,844	3,491	2,320	3,898	10,003	845	681,099	923,859	15,619	1,056,043	111,295,210	2,065	9,370,058
55年度	566	1,451	2,053	19,506	5,019	8,824	1,886	3,777	2,434	3,955	10,215	884	741,216	948,911	15,112	1,062,827	107,079,659	2,155	9,111,438
56年度	564	1,470	2,106	19,470	5,001	8,854	2,001	3,614	2,513	4,002	10,235	888	757,276	984,030	15,141	1,079,357	108,757,430	2,257	9,326,813
57年度	567	1,477	2,118	19,768	5,112	9,055	1,972	3,629	2,525	4,107	10,491	954	805,494	1,035,799	15,124	1,073,806	109,382,651	2,311	9,902,248
58年度	572	1,497	2,116	20,103	5,069	9,217	2,047	3,770	2,566	4,272	10,437	964	790,207	1,055,883	15,014	1,074,788	107,813,584	2,358	9,982,442
59年度	576	1,522	2,127	20,151	5,035	9,293	2,030	3,793	2,628	4,277	10,509	945	807,829	1,064,701	14,882	1,086,620	111,090,010	2,460	10,399,800
60年度	575	1,548	2,145	20,396	5,005	9,384	2,125	3,882	2,696	4,334	10,757	941	784,585	1,089,414	15,002	1,096,035	113,898,046	2,594	11,319,002
61年度	582	1,574	2,155	20,759	5,098	9,497	2,106	4,058	2,713	4,359	10,842	961	763,119	1,138,168	15,413	1,105,928	121,788,044	2,743	12,264,373
62年度	584	1,593	2,189	21,095	5,095	9,597	2,210	4,193	2,815	4,544	10,940	963	816,773	1,252,447	15,383	1,120,849	125,507,775	2,884	12,601,237
63年度	594	1,635	2,254	21,336	5,002	9,759	2,258	4,317	2,870	4,612	10,918	948	818,360	1,218,941	14,977	1,146,275	130,865,438	2,991	12,942,803
元年度	603	1,685	2,302	21,758	5,012	9,983	2,392	4,371	2,926	4,787	11,136	893	831,159	1,256,338	15,085	1,168,157	134,870,936	3,112	13,964,049
2年度	608	1,732	2,360	22,353	5,040	10,277	2,409	4,627	3,105	5,088	11,401	934	870,367	1,354,205	15,119	1,202,382	140,138,479	3,283	14,623,747
3年度	630	1,798	2,382	23,097	5,091	10,639	2,463	4,904	3,092	5,244	11,485	1,006	888,410	1,427,296	15,082	1,210,747	142,853,123	3,576	14,149,655
4年度	645	1,875	2,357	23,568	5,134	10,931	2,463	5,039	3,216	5,371	11,513	993	871,678	1,440,965	15,154	1,227,095	143,246,266	3,867	14,330,507
5年度	637	1,918	2,383	24,061	5,084	11,291	2,534	5,152	3,274	5,451	11,752	1,041	880,058	1,495,445	15,227	1,245,672	139,728,475	4,038	14,031,097
6年度	648	1,963	2,431	24,679	5,062	11,633	2,661	5,323	3,267	5,692	12,213	1,096	886,498	1,538,907	15,356	1,254,429	138,779,626	4,164	13,987,987
7年度	658	2,015	2,508	25,129	5,053	11,908	2,759	5,409	3,319	5,771	12,368	1,091	876,108	1,628,592	15,714	1,288,594	140,572,876	4,375	13,791,341
8年度	646	2,074	2,565	25,455	5,031	12,131	2,894	5,399	3,405	5,917	12,545	1,101	860,542	1,676,017	15,504	1,298,283	143,164,495	4,738	13,712,586
9年度	606	2,132	2,615	25,822	5,048	12,342	2,814	5,618	3,466	6,049	12,677	1,097	868,832	1,735,812	15,643	1,332,588	140,301,952	5,080	13,301,386
10年度	562	2,184	2,839	26,077	5,080	12,606	2,865	5,526	3,391	6,172	12,916	1,119	888,930	1,750,050	15,638	1,371,708	139,711,747	5,525	12,999,348
11年度	559	2,213	2,893	26,270	5,143	12,714	2,794	5,622	3,484	6,294	12,957	1,057	894,295	1,772,844	15,548	1,357,089	135,377,318	5,835	14,716,682
12年度	541	2,238	2,988	26,505	5,164	12,873	2,868	5,604	3,505	6,443	13,070	1,057	827,918	1,809,162	15,512	1,363,017	137,525,810	6,034	15,594,906
13年度	525	2,280	3,023	26,796	5,186	13,063	3,000	5,552	3,590	6,486	13,226	1,077	819,328	1,791,219	15,558	1,373,318	137,097,634	6,433	15,121,005
14年度	518	2,292	3,102	27,043	5,180	13,328	2,956	5,679	3,626	6,543	13,144	1,084	813,023	1,856,497	15,389	1,384,302	137,935,709	6,738	14,953,458

(注) 1. 温泉地数は宿泊施設のある場所を計上
2. 宿泊利用人員は参考数値