

## 温泉法の施行状況調査等から見た温泉の現状

### I 温泉法の概要

### II 温泉法の施行状況調査から見た温泉の現状

- ①新規掘削・増掘・動力装置・温泉利用(浴用・飲用別)の各許可件数(全国総計)
- ②源泉数(利用・未利用別、自噴・動力別)の経年変化(全国総計)
- ③ゆう出量の経年変化(全国総計)
- ④温泉地数の経年変化(全国総計)
- ⑤温泉利用宿泊施設(収容定員、年度延宿泊利用人員)の経年変化(全国総計)
- ⑥温泉利用の公衆浴場数の経年変化(全国総計)

(参考1) 温泉利用状況経年変化表

(参考2) 行政処分状況経年変化表

(参考3) 平成13年度温泉利用状況

(参考4) 温泉の主な泉質と代表的な温泉地

# 温泉法の概要

制定：昭和23年7月（昭和23年法律第125号）

最終改正：平成13年6月

目的：温泉の保護及びその利用の適正化（法第1条）

温泉の定義：25℃以上（泉源）又は規定の物質のうちいずれか一つを規定量以上含有するもの（第2条）

## 温泉の保護

貴重な天然資源である温泉を保護し、その適正な利用の確保を図るため、温泉を掘削、増掘する場合又は動力を装置する場合には、都道府県の許可を受けなければならない等必要な措置規制を定める。

温泉の掘削、増掘、動力の装置を行おうとする者は、都道府県知事に申請しなければならない（第3条、第9条）。

都道府県知事は、審議会の意見を聞いた上で、次のいずれかに該当する場合を除き、許可をしなければならない（第4条、第28条）。

- ・申請に係る掘削が温泉のゆう出量、温度又は成分に影響を及ぼすと認めるとき
- ・当該申請に係る掘削が公益を害するおそれがあると認めるとき 等

都道府県知事は、必要に応じて、次の措置を行うことができる。

<温泉の掘削等を行う者に対して>

○報告聴取、立入検査（第30条、第31条）

- （・この法律の施行に必要な限度において可能）

○許可の取消（第7条）

- （・許可に係る掘削が温泉のゆう出量、温度又は成分に影響があると認められるとき、公益を害するおそれがあると認めるとき
- ・許可を受けた者が罰金以上の刑に処せられたとき、この法律の規定又はこれに基づく命令・処分に違反したとき

○現状回復命令（第8条）

- （・掘削の許可を取消したとき
- ・温泉がゆう出しないとき
- ・無許可で掘削、増掘、動力の装置が行われた場合

○採取制限命令（第10条）

- （・温泉源を保護する必要があると認めるとき）

○罰則（第34条、第35条、第37条、第38条）

- ・無許可の温泉の掘削、増掘、動力装置による汲み上げに対し、一年以下の懲役、百万円以下の罰金 等

<その他の者に対して>

○措置命令（第12条）

- 温泉ゆう出目的以外の掘削に伴い、温泉のゆう出量、温度又は成分に著しい影響が及ぶ場合であって、公益上必要があると認めるとき

許可を受けた者は、次の場合、都道府県知事に届け出なければならない（第6条）。

- ・掘削工事の完了
- ・掘削工事の廃止

### 温泉利用者の健康被害の防止

温泉利用者の健康被害の防止を図るため、温泉を公共の浴用・飲用に供しようとする場合は、都道府県知事又は政令で定める市の市長の許可を受けなければならない等必要な規制を定める。

温泉を公共の浴用・飲用に供しようとする者は、都道府県知事、保健所設置市（特別区）長に申請しなければならない（第13条）。

都道府県知事等は、温泉の成分が衛生上有害であると認めるときは、許可をしないことができる（第13条）。

都道府県知事等は、必要に応じて、次の措置を行うことができる。

○報告聴取、立入検査（第30条、第31条）

- ・この法律の施行に必要な限度において可能

○許可の取消（第27条）

- ・公衆衛生上必要があると認めるとき
- ・許可を受けた者が罰金以上の刑に処せられたとき、この法律の規定又はこれに基づく命令・処分に違反したとき

○措置命令（温泉の利用の制限又は危害予防の措置）（第27条）

- ・公衆衛生上必要があると認めるとき
- ・この法律の規定又はこれに基づく命令・処分に違反したとき

○罰則（第35条～38条）

- 無許可の公共の浴用・飲用利用に対し、6月以下の懲役又は五十万円以下の罰金 等

↓  
温泉を公共の浴用又は飲用に供する者は、温泉の成分、禁忌症等を掲示しなくてはならない（第14条、15条）。

○温泉の利用施設の見やすい場所に、温泉の成分、禁忌症及び入浴又は飲用上の注意の掲示を義務付け。

- ・ 掲示内容は、都道府県知事、保健所設置市（区）長に届出。
- ・ 温泉成分等の掲示は、都道府県知事に登録された分析機関の分析結果に基づく。

（平成15年4月現在 登録分析機関は、74機関）

### 国民保養温泉地の指定

温泉の健全な利用を増進するため、施設整備などを行う温泉地として、環境大臣が国民保養温泉地を指定（平成15年7月現在 91ヶ所を指定）（第25条）するとともに、環境大臣は又は都道府県知事は、温泉の公共的利用の増進のために必要があると認めるときは、施設管理者に必要な指示を行うことができる（第26条）。

#### ※ 温泉法第2条の規定の物質及び含有量

物質名	含有量（1キログラム中）
溶存物質（ガス性のものを除く。）	総量1,000ミリグラム以上
遊離炭酸（CO <sub>2</sub> ）	250ミリグラム以上
リチウムイオン（Li <sup>+</sup> ）	1ミリグラム以上
ストロンチウムイオン（Sr <sup>+</sup> ）	10ミリグラム以上
バリウムイオン（Ba <sup>+</sup> ）	5ミリグラム以上
フェロ又はフェリイオン（Fe <sup>+</sup> 、Fe <sup>+</sup> ）	10ミリグラム以上
第1マンガンイオン（Mn <sup>+</sup> ）	10ミリグラム以上
水素イオン（H <sup>+</sup> ）	1ミリグラム以上
臭素イオン（Br <sup>-</sup> ）	5ミリグラム以上
碘素イオン（I <sup>-</sup> ）	1ミリグラム以上
ふっ素イオン（F <sup>-</sup> ）	2ミリグラム以上
ヒドロヒ酸イオン（HAsO <sub>4</sub> <sup>-</sup> ）	1.3ミリグラム以上
メタ亜ひ酸（HAsO <sub>2</sub> ）	1ミリグラム以上
総硫黄（S）〔HS <sup>-</sup> + S <sub>2</sub> O <sub>3</sub> <sup>-</sup> + H <sub>2</sub> Sに対応するもの〕	1ミリグラム以上
メタほう酸（HBO <sub>2</sub> ）	5ミリグラム以上
メタけい酸（H <sub>2</sub> SiO <sub>3</sub> ）	50ミリグラム以上
重炭酸そうだ（NaHCO <sub>3</sub> ）	340ミリグラム以上
ラドン（Rn）	20（100億分の1キュリー単位）以上
ラヂウム塩（Raとして）	1億分の1ミリグラム以上

## Ⅱ 温泉法の施行状況から見た温泉の現状

(参考) 平成13年度調査による主要データ

○ 源泉数 26,796本 [内訳] 自噴の利用源泉 5,186本  
動力の利用源泉 13,063本  
未利用の源泉 8,552本

○ 温泉法の許可件数  
新規掘削 433件/年  
増掘 11件/年  
動力装置 342件/年  
浴用利用 2,069件/年  
飲用利用 75件/年

○ 温泉ゆう出量 約261万ℓ/分  
約38億ℓ/日 (東京ドーム約3杯分)

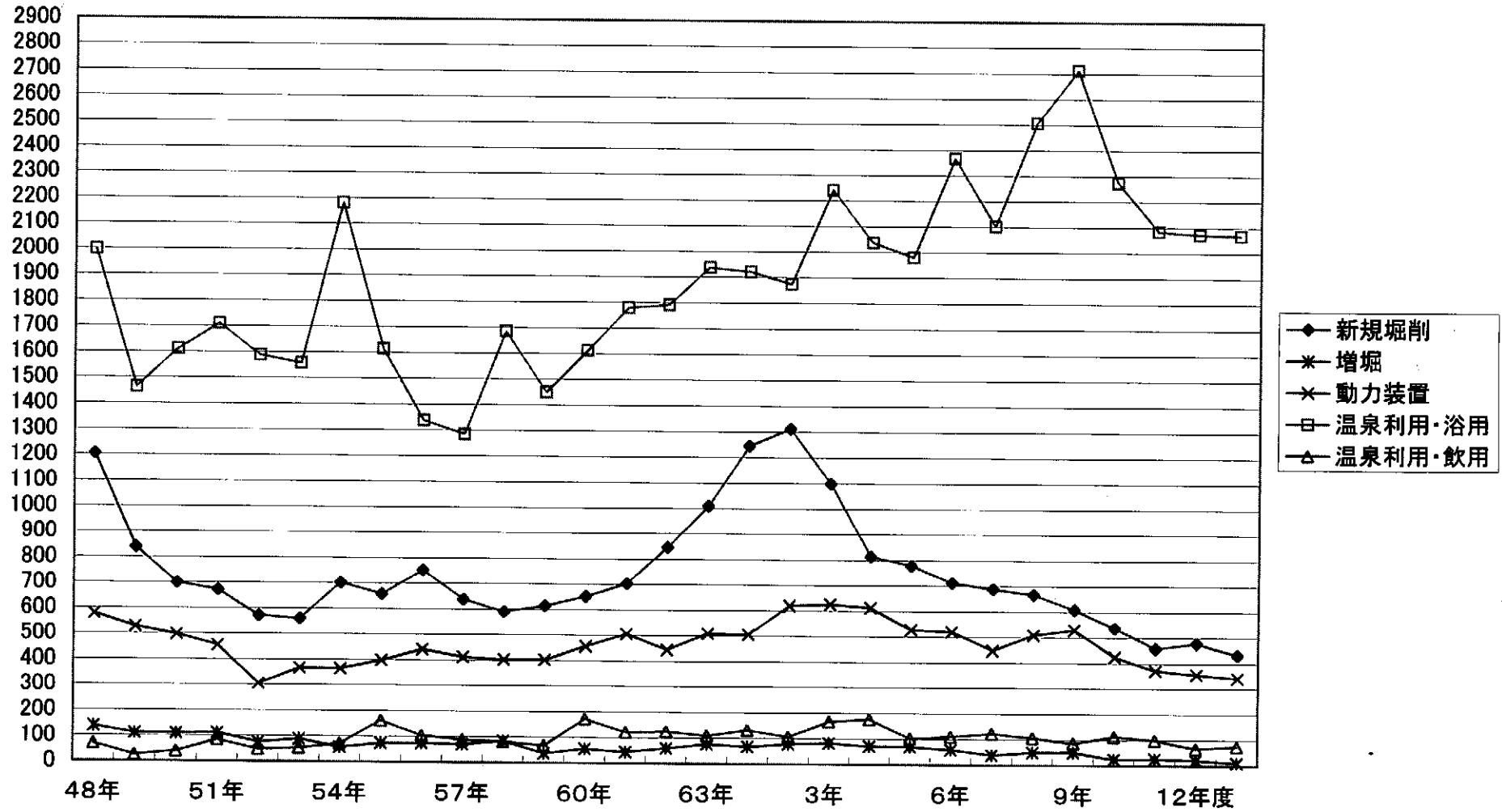
○ 宿泊施設のある温泉地数 3,023ヶ所

○ 温泉宿泊施設数 15,558施設

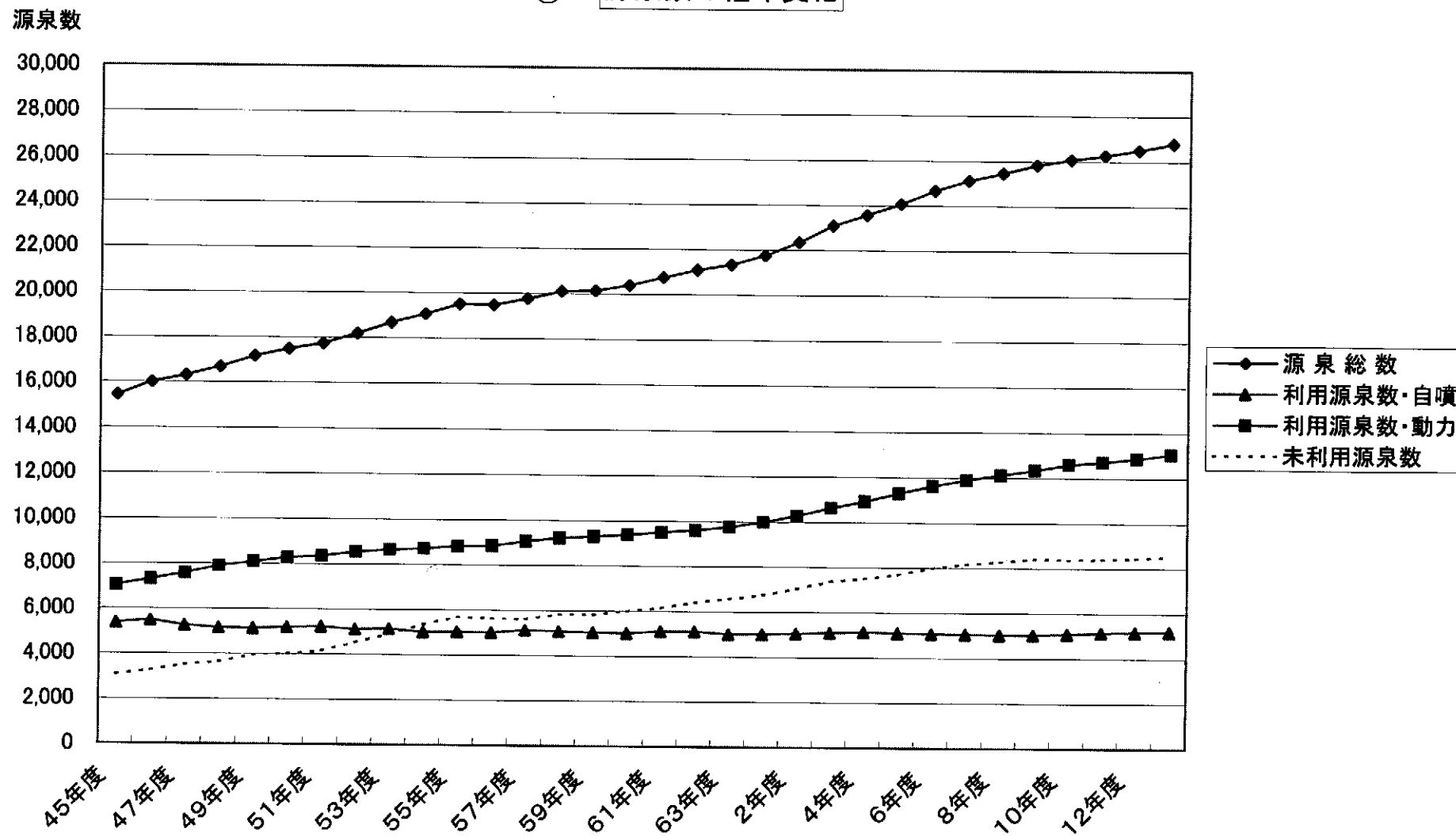
○ 温泉宿泊者数 延約1億4千万人/年

① 各許可件数

許可件数



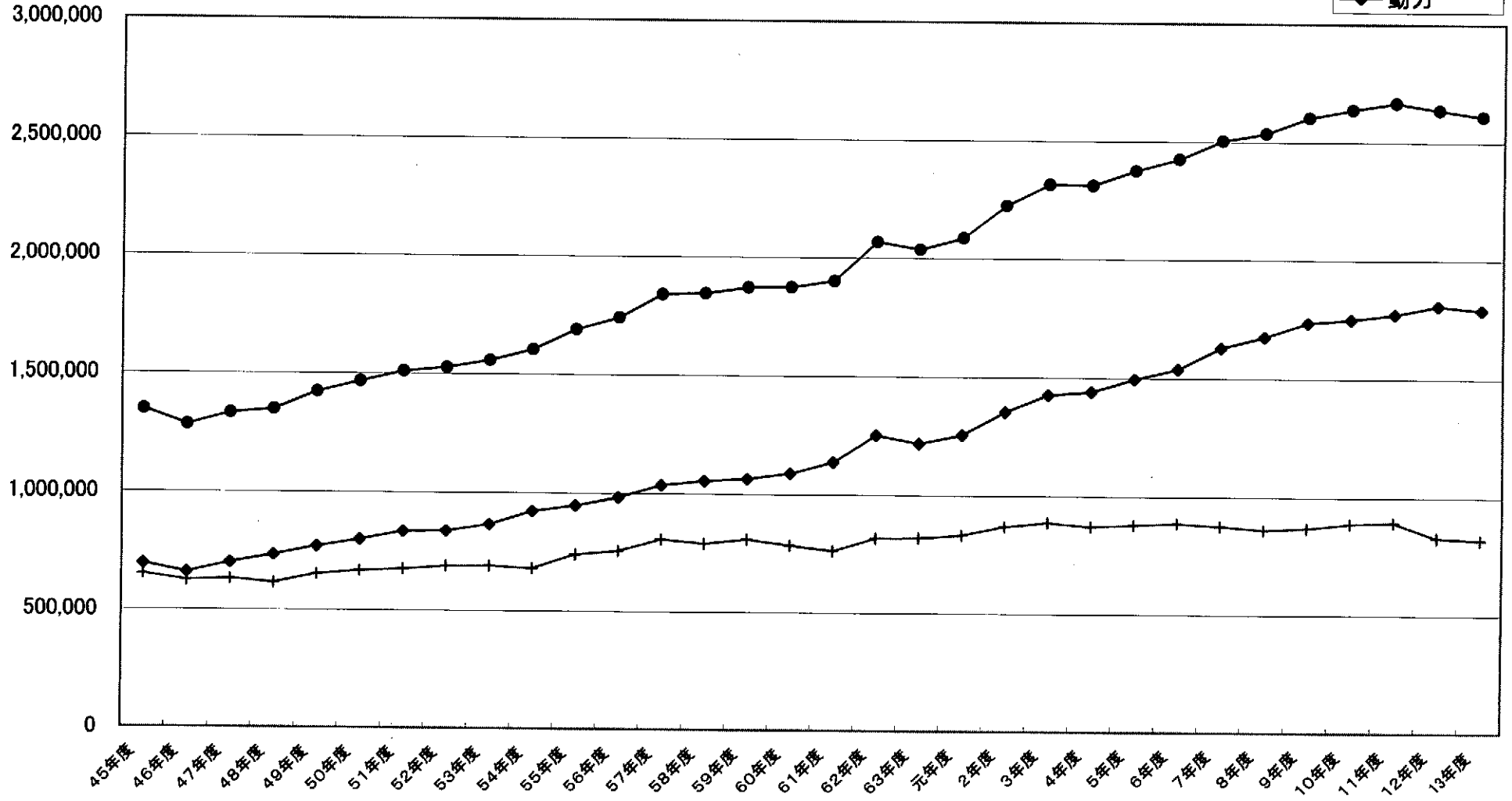
② 源泉数の経年変化



③ 温泉ゆう出量の推移

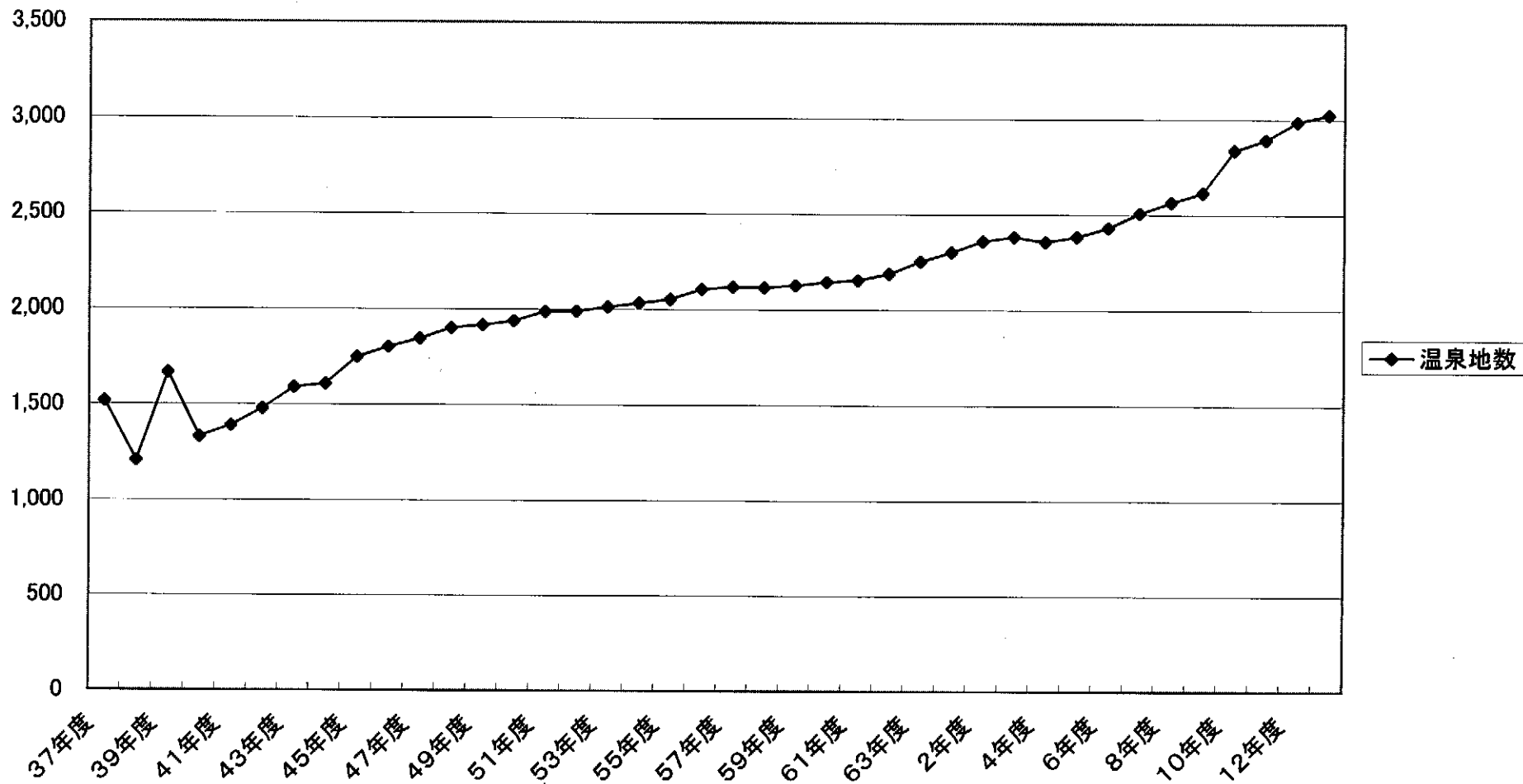
- 総ゆう出量
- + 自噴
- ◆ 動力

ゆう出量(リットル/分)





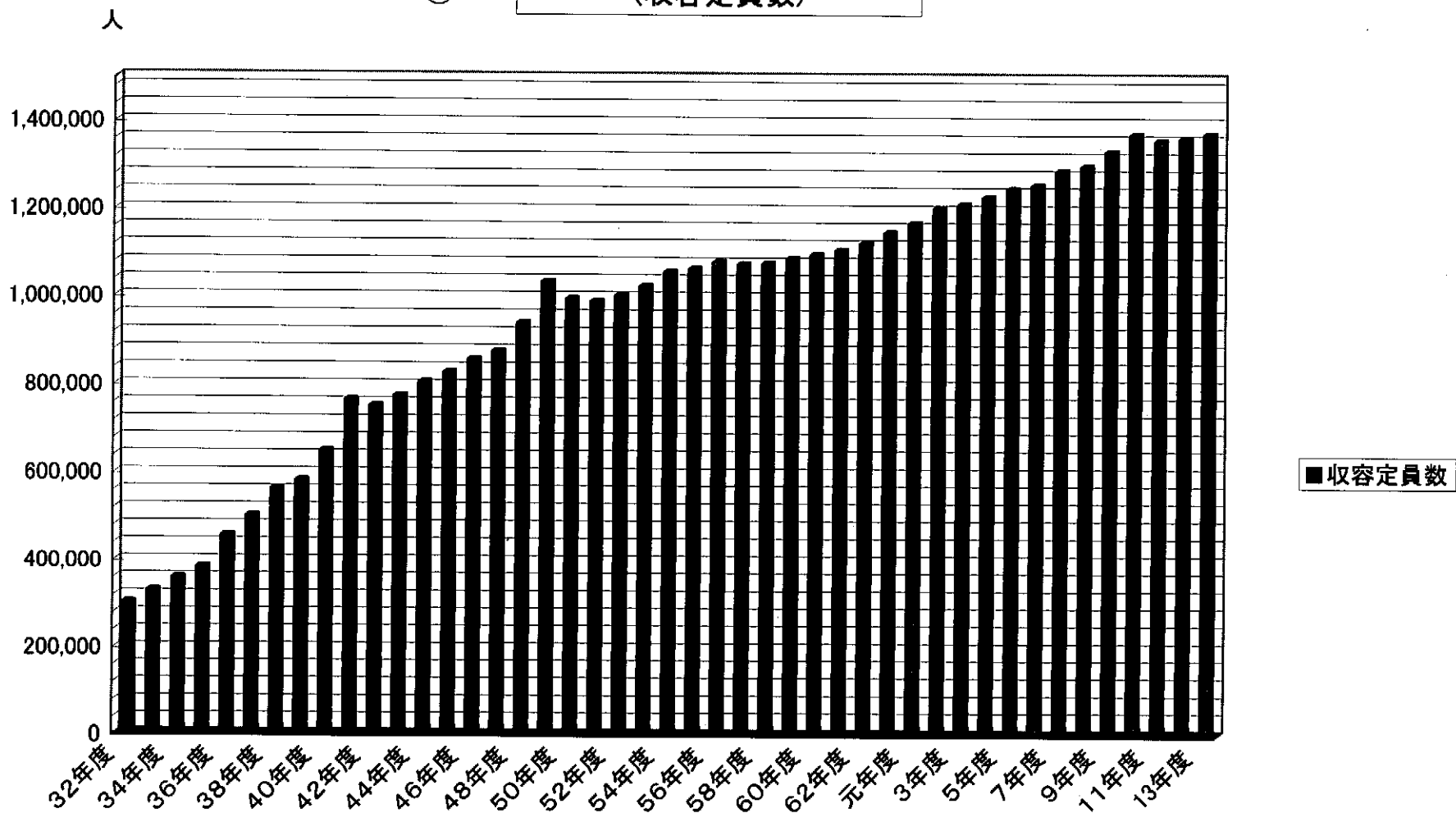
④ 温泉地数の経年変化  
(全国統計)



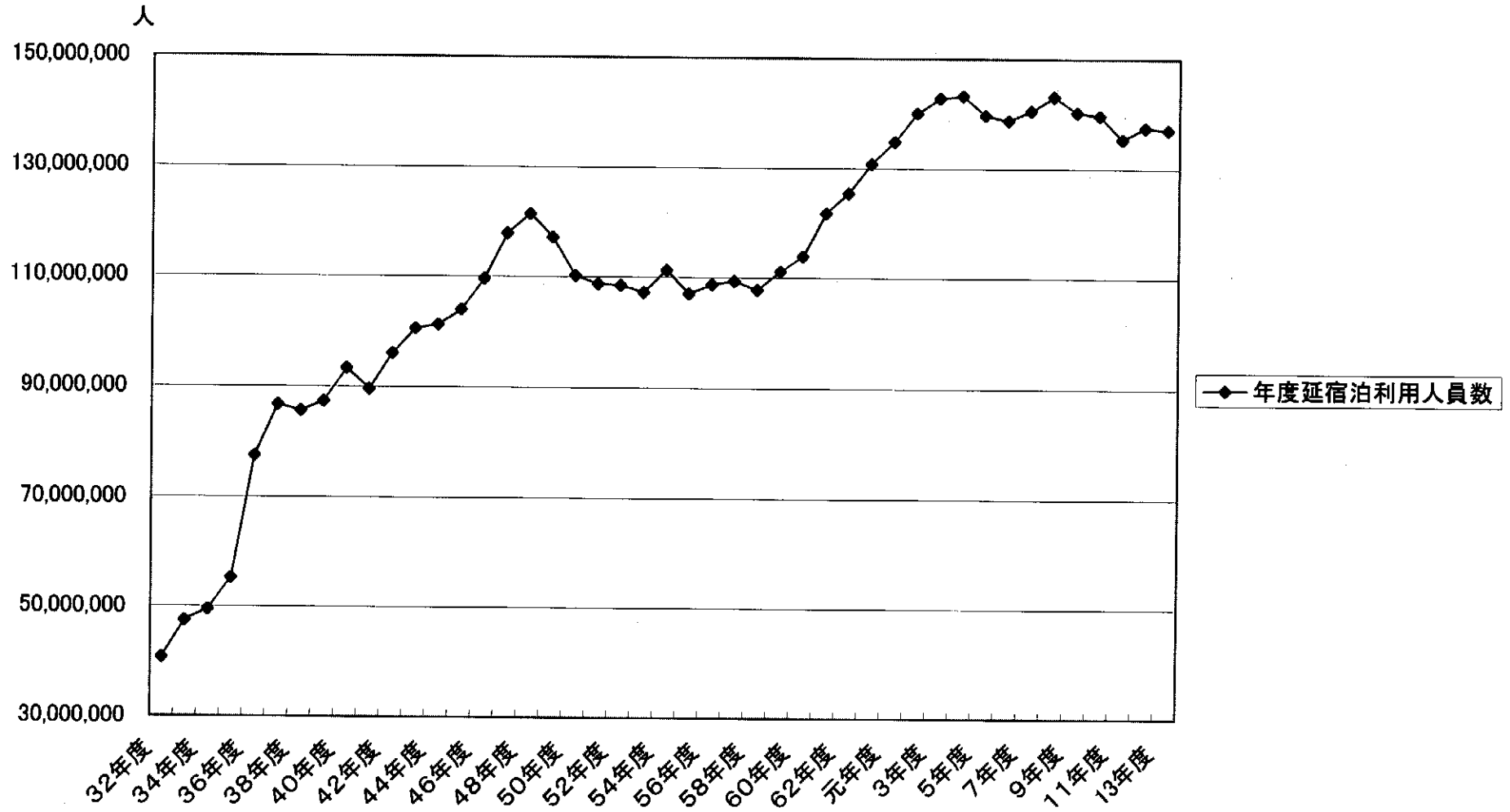
(注)温泉地数は、宿泊施設のある場所を計上

⑤-1

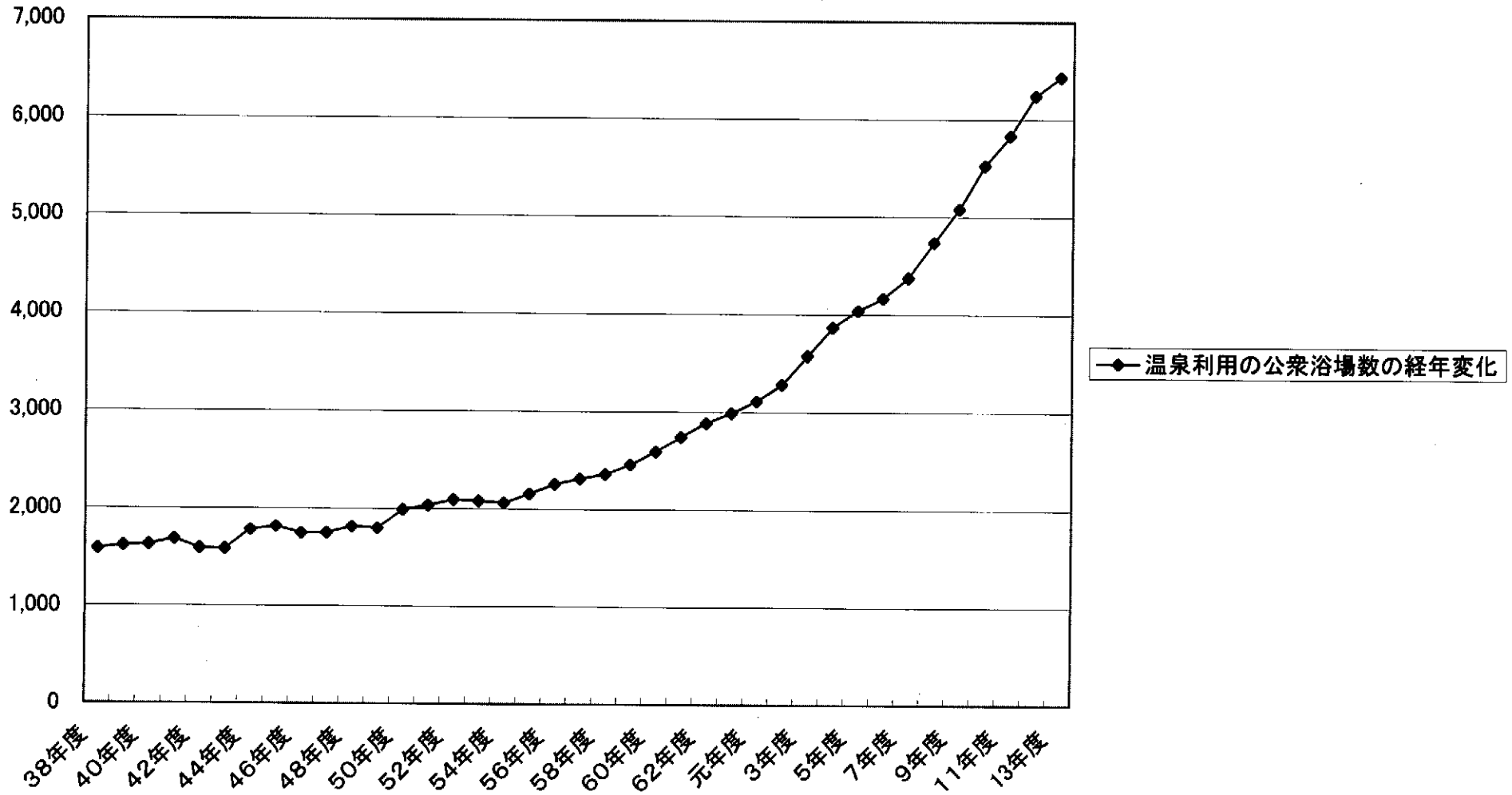
温泉利用宿泊施設の経年変化  
(収容定員数)



⑤-2 温泉利用宿泊施設の経年変化  
(利用人員数)



⑥ 温泉利用の公衆浴場数の経年変化



温泉利用状況経年変化表

(参考1)

(平成14年3月末現在)

年度	管轄保健所数	市町村数	温泉地数	源泉総数 A+B	利用源泉数		未利用源泉数		温度別源泉数				ゆう出量		宿泊施設数	収容定員	年度延宿泊利用人員	温泉利用の公衆浴場数	国民保養温泉地年度延宿泊利用人員
					A		B		25度	25度以上42度	42度	水蒸気	自噴	動力					
					自噴	動力	自噴	動力	未満	未満以上	以上	ガス	噴	力					
32年度	-	-	-	-	-	-	-	-	-	-	-	-	-	-	7,556	302,041	40,701,812	-	-
33年度	-	-	-	-	-	-	-	-	-	-	-	-	-	-	7,738	329,699	47,619,270	-	-
34年度	-	-	-	-	-	-	-	-	-	-	-	-	-	-	7,913	358,006	49,471,913	-	-
35年度	-	-	-	-	-	-	-	-	-	-	-	-	-	-	8,276	383,608	55,251,803	-	-
36年度	-	-	-	-	-	-	-	-	-	-	-	-	-	-	8,744	456,226	77,551,499	-	-
37年度	446	916	1,518	13,079	-	-	-	-	-	-	-	-	-	-	9,244	500,445	86,743,797	-	-
38年度	447	898	1,207	10,395	5,757	4,638	-	-	-	-	-	-	930,110	-	10,319	562,516	85,675,621	1,588	-
39年度	469	950	1,667	11,398	5,485	4,541	-	-	1,165	1,660	7,639	-	-	-	10,427	581,025	87,371,026	1,620	-
40年度	489	980	1,331	11,913	5,953	5,875	85	-	-	-	-	-	1,109,633	-	10,904	649,439	93,311,028	1,629	-
41年度	520	1,003	1,390	12,180	6,060	5,826	86	-	-	-	-	-	1,143,788	-	11,411	764,670	89,634,687	1,686	-
42年度	518	1,080	1,479	13,563	5,521	6,087	1,955	1,555	2,235	8,350	738	-	1,207,194	-	12,586	751,138	96,050,339	1,594	-
43年度	532	1,110	1,590	14,221	5,409	6,525	2,287	1,694	2,429	8,703	693	-	1,268,138	-	13,553	774,360	100,551,422	1,588	-
44年度	535	1,162	1,609	14,827	5,427	6,844	2,656	1,765	2,411	9,044	771	-	1,334,612	-	13,252	805,118	101,261,143	1,780	-
45年度	552	1,207	1,748	15,436	5,354	7,028	1,309	1,745	1,889	2,634	9,274	807	651,265	696,092	13,219	827,239	104,051,002	1,815	-
46年度	552	1,236	1,802	16,002	5,474	7,288	1,308	1,932	2,007	2,801	9,442	870	624,190	659,394	13,004	856,731	108,616,365	1,746	-
47年度	562	1,283	1,845	16,308	5,242	7,554	1,398	2,114	2,062	3,053	9,491	794	631,202	701,082	13,508	875,050	117,915,449	1,749	-
48年度	568	1,313	1,901	16,681	5,146	7,893	1,380	2,262	2,267	3,132	9,681	813	613,776	734,778	14,006	939,972	121,463,272	1,815	-
49年度	569	1,320	1,916	17,160	5,117	8,086	1,546	2,411	2,165	3,338	9,969	717	652,580	770,967	14,688	1,033,456	117,257,335	1,798	-
50年度	570	1,361	1,939	17,491	5,181	8,297	1,455	2,558	2,267	3,346	10,102	752	668,199	799,772	14,596	993,994	110,228,798	1,992	-
51年度	580	1,386	1,988	17,733	5,218	8,362	1,501	2,652	2,242	3,274	10,049	775	675,856	834,294	14,593	988,247	108,743,832	2,038	9,656,668
52年度	585	1,423	1,990	18,183	5,102	8,552	1,673	2,856	2,273	3,437	10,264	747	688,448	838,147	14,758	1,001,543	108,582,166	2,096	9,410,245
53年度	575	1,440	2,012	18,678	5,129	8,652	1,751	3,146	2,324	3,736	10,185	815	690,879	866,424	15,200	1,022,690	107,269,376	2,082	9,175,961
54年度	578	1,473	2,033	19,052	4,996	8,721	1,844	3,491	2,320	3,898	10,003	845	681,099	923,859	15,619	1,056,043	111,295,210	2,065	9,370,058
55年度	566	1,451	2,053	19,506	5,019	8,824	1,886	3,777	2,434	3,955	10,215	884	741,216	948,911	15,112	1,062,827	107,079,659	2,155	9,111,438
56年度	564	1,470	2,106	19,470	5,001	8,854	2,001	3,614	2,513	4,002	10,235	888	757,276	984,030	15,141	1,079,357	108,767,430	2,257	9,326,813
57年度	567	1,477	2,118	19,768	5,112	9,055	1,972	3,629	2,525	4,107	10,491	954	805,494	1,035,799	15,124	1,073,806	109,382,651	2,311	9,902,248
58年度	572	1,497	2,116	20,103	5,069	9,217	2,047	3,770	2,566	4,272	10,437	964	790,207	1,056,883	15,014	1,074,788	107,813,584	2,358	9,982,442
59年度	576	1,522	2,127	20,151	5,035	9,293	2,030	3,793	2,628	4,277	10,509	945	807,829	1,064,701	14,882	1,086,620	111,090,010	2,460	10,399,800
60年度	575	1,548	2,145	20,396	5,005	9,384	2,125	3,882	2,696	4,334	10,757	941	784,585	1,089,414	15,002	1,096,035	113,898,046	2,594	11,319,002
61年度	582	1,574	2,155	20,759	5,098	9,497	2,106	4,058	2,713	4,359	10,842	961	763,119	1,138,158	15,413	1,105,928	121,788,044	2,743	12,264,373
62年度	584	1,593	2,189	21,095	5,095	9,597	2,210	4,193	2,815	4,544	10,940	963	816,773	1,252,447	15,383	1,120,849	125,507,775	2,884	12,601,237
63年度	594	1,635	2,254	21,336	5,002	9,759	2,268	4,317	2,870	4,612	10,918	948	818,360	1,218,941	14,977	1,146,275	130,865,438	2,991	12,942,803
元年度	603	1,685	2,302	21,768	5,012	9,983	2,322	4,371	2,926	4,787	11,136	893	831,159	1,256,338	15,085	1,168,157	134,870,936	3,112	13,964,049
2年度	608	1,732	2,360	22,353	5,040	10,277	2,409	4,627	3,105	5,088	11,401	934	870,367	1,364,205	15,119	1,202,382	140,138,479	3,283	14,623,747
3年度	630	1,798	2,382	23,097	5,091	10,639	2,463	4,904	3,092	5,244	11,485	1,006	888,410	1,427,296	15,082	1,210,747	142,853,123	3,576	14,149,655
4年度	645	1,875	2,357	23,568	5,134	10,931	2,463	5,039	3,216	5,371	11,513	993	871,678	1,440,965	15,154	1,227,095	143,246,256	3,867	14,330,507
5年度	637	1,918	2,383	24,061	5,084	11,291	2,534	5,162	3,274	5,451	11,752	1,041	880,058	1,495,445	15,227	1,245,672	139,728,475	4,038	14,031,097
6年度	648	1,963	2,431	24,679	5,062	11,633	2,561	5,323	3,267	5,692	12,213	1,096	886,498	1,538,907	15,356	1,254,429	138,779,626	4,164	13,987,987
7年度	658	2,015	2,508	25,129	5,053	11,908	2,759	5,409	3,319	5,771	12,368	1,091	876,108	1,628,592	15,714	1,288,594	140,572,876	4,375	13,791,341
8年度	646	2,074	2,565	25,455	5,031	12,131	2,894	5,398	3,405	5,917	12,545	1,101	860,542	1,676,017	15,504	1,298,283	143,164,495	4,738	13,712,586
9年度	606	2,132	2,615	25,822	5,048	12,342	2,814	5,618	3,466	6,049	12,677	1,097	868,832	1,735,812	15,643	1,332,588	140,301,952	5,080	13,301,386
10年度	562	2,184	2,839	26,077	5,080	12,606	2,865	5,526	3,391	6,172	12,916	1,119	889,930	1,750,050	15,638	1,371,708	139,711,747	5,525	12,999,348
11年度	559	2,213	2,893	26,270	5,143	12,714	2,794	5,622	3,484	6,294	12,957	1,057	894,295	1,772,844	15,548	1,357,089	135,377,318	5,835	14,716,682
12年度	541	2,238	2,988	26,505	5,164	12,873	2,868	5,604	3,505	6,443	13,070	1,057	827,918	1,809,162	15,512	1,363,017	137,625,810	6,245	15,594,906
13年度計	525	2,280	3,023	26,796	5,186	13,063	3,000	5,552	3,590	6,486	13,226	1,077	819,328	1,791,219	15,558	1,373,318	137,097,634	6,433	15,121,005

(注) 1. 温泉地数は宿泊施設のある場所を計上  
2. 宿泊利用人員は参考数値

行政処分状況経年変化表

(参考2)

環境省自然環境局自然環境整備課

	新規掘削			増掘			動力装置			温泉利用						法第5条	法第6条処分		現状回復命令	採取制限命令	他目的掘さく	法第18条処分		法違反告発	都会開催回数
	申許可	不許可	不許可	申許可	不許可	不許可	申許可	不許可	不許可	浴用			飲用				取消	命令				取消	命令		
										申許可	不許可	不許可	申許可	不許可	不許可										
48年	1339	1205	37	148	137	8	555	578	7	2001	1897	0	65	89	0	55	0	0	5	0	0	0	0	1	132
49年	899	838	23	106	110	0	599	528	2	1458	1463	0	25	24	0	131	0	2	1	0	0	0	0	0	121
50年	762	699	22	120	106	1	475	487	2	1616	1611	0	41	39	0	146	0	0	6	1	0	1	0	0	104
51年	714	671	8	112	111	2	451	454	0	1704	1710	0	79	84	0	113	0	0	1	0	0	0	0	0	109
52年	598	572	19	78	75	3	309	304	0	1601	1588	0	49	48	0	133	0	1	0	0	0	0	0	0	100
53年	802	560	4	88	88	0	385	386	1	1567	1557	0	54	53	0	65	0	0	2	0	0	0	1	0	105
54年	739	701	5	59	57	1	453	384	0	2189	2181	0	72	71	0	83	0	0	0	0	0	0	0	0	102
55年	721	657	12	75	73	0	415	398	2	1632	1614	0	183	182	0	10	0	0	2	0	0	0	0	1	110
56年	725	752	8	73	74	0	423	440	1	1333	1338	0	102	104	0	28	0	0	0	0	0	0	0	0	103
57年	849	638	0	72	70	0	402	412	0	1276	1285	0	87	87	0	81	0	0	1	0	3	0	0	0	104
58年	614	591	2	79	83	0	396	403	0	1711	1685	0	83	81	0	114	0	0	1	0	0	0	0	0	94
59年	634	614	2	39	37	1	433	403	0	1463	1449	0	73	67	0	54	0	0	1	0	0	0	0	0	94
60年	649	651	0	53	55	0	442	456	0	1601	1612	0	174	172	0	51	0	0	0	0	0	0	0	0	101
61年	720	703	1	43	44	0	516	506	1	1788	1779	0	125	121	0	51	0	0	1	0	0	0	0	0	107
62年	875	848	1	80	59	0	449	443	0	1806	1791	0	121	124	0	39	0	0	0	0	0	0	0	0	110
63年	1074	1010	0	79	76	1	507	509	0	1933	1937	0	118	109	0	34	0	0	0	0	0	0	0	0	115
元年	1309	1245	1	70	67	0	531	506	0	1916	1920	0	130	131	0	20	0	0	6	0	0	0	0	0	118
2年	1355	1312	0	75	78	0	636	619	0	1878	1874	0	107	106	0	20	0	0	0	0	0	0	0	0	122
3年	1105	1100	1	87	82	0	632	626	0	2298	2242	0	170	167	2	71	0	0	0	0	0	0	0	0	116
4年	847	815	1	78	71	0	638	613	0	2088	2037	0	177	176	1	80	0	0	0	0	0	0	0	0	115
5年	785	779	0	73	70	1	519	528	0	1971	1979	0	105	102	0	77	0	0	0	0	0	0	0	0	116
6年	716	712	1	58	59	0	523	521	0	2377	2367	0	116	110	0	44	0	0	0	0	0	0	0	0	118
7年	701	688	0	43	39	0	483	448	0	2125	2103	0	121	122	0	16	0	0	0	0	0	0	0	0	120
8年	680	666	2	48	50	0	506	509	0	2523	2506	0	100	106	2	21	0	0	0	0	0	0	0	0	115
9年	615	608	0	50	51	0	537	530	2	2712	2712	0	84	85	0	27	0	0	0	0	0	0	0	0	120
10年	529	537	0	23	24	0	424	425	1	2262	2273	0	121	113	0	51	0	0	0	0	0	0	0	0	119
11年	473	458	0	27	28	0	382	371	0	2090	2085	0	94	89	0	28	0	0	0	0	0	0	0	0	117
12年度	482	477	0	22	21	0	358	356	0	2054	2073	0	69	67	0	13	0	0	1	0	0	0	0	0	117
13年度	464	433	4	11	11	0	347	342	0	2104	2089	0	75	75	0	25	0	0	0	0	0	0	0	0	119

\*平成12年度から年度集計

平成13年度温泉利用状況

(参考3)

(平成14年3月末現在)

	管 轄 保 護 所 数	市 町 村 数	温 泉 地 数	温 泉 地 数 A+B	利用源泉数 A		未利用源泉数 B		温 度 別 源 泉 数				ゆ 出 量 L/分		宿 泊 施 設 数	収 容 定 員	年 度 延 泊 利 用 人 員	温 泉 利 用 の 公 衆 浴 場 数	国 民 保 美 温 泉 地 年 度 延 泊 利 用 人 員 数
					自 噴	動 力	自 噴	動 力	25 度 未 満	25 度 以 上 42 度 未 満	42 度 以 上	水 蒸 気 ガ ス	自 噴	動 力					
北海道	30	192	243	2,234	520	844	498	372	203	488	1,357	4	130,168	132,185	787	112,609	13,634,497	424	1,210,606
青森	8	64	154	1,007	113	503	155	236	30	228	749	0	16,533	147,773	346	23,169	1,916,778	266	100,198
岩手	11	40	89	372	89	142	41	100	29	97	220	25	63,056	47,893	307	30,353	3,816,532	74	89,782
宮城	14	36	47	750	267	209	165	109	26	119	300	155	18,418	22,456	285	31,731	3,057,521	88	258,573
秋田	9	64	127	562	185	201	121	55	72	105	289	72	35,472	45,033	297	25,928	2,124,651	169	698,583
山形	4	44	99	392	142	170	37	43	70	113	209	0	22,663	31,970	446	36,714	3,537,635	140	856,499
福島	8	68	135	766	150	306	103	207	58	135	256	27	28,376	57,529	660	66,308	6,098,038	207	1,169,827
茨城	12	41	43	136	18	77	12	31	74	56	8	0	4,856	14,174	95	6,819	521,998	54	0
栃木	6	39	70	592	177	256	109	50	35	134	271	1	22,361	36,956	602	69,052	6,760,374	231	572,693
群馬	10	52	88	429	166	189	59	15	87	139	203	0	37,328	29,158	644	61,439	6,592,640	207	735,655
埼玉	14	29	13	44	4	33	0	7	17	23	4	0	239	11,661	24	2,964	316,511	38	0
千葉	16	42	76	120	27	85	5	3	97	20	3	0	1,660	9,193	110	19,391	1,512,562	75	0
東京都	26	34	20	117	5	100	0	12	56	26	32	3	8	18,634	34	2,285	168,716	95	0
神奈川	30	24	35	521	74	338	26	83	97	94	308	13	7,708	27,963	820	57,245	6,097,819	126	0
新潟	14	89	145	498	170	207	55	66	155	162	179	2	30,065	49,362	688	65,467	5,193,655	233	558,979
富山	10	32	72	162	42	76	25	19	38	53	71	0	15,285	13,662	147	16,474	1,529,808	53	0
石川	5	35	65	291	19	171	9	92	29	95	66	0	1,577	30,508	260	38,384	4,557,722	93	61,358
福井	6	26	45	148	9	83	1	55	25	42	36	0	1,700	7,647	139	12,666	1,239,794	33	0
山梨	8	64	50	424	158	130	97	39	59	287	78	0	27,332	28,523	295	28,050	2,669,246	116	199,103
長野	11	107	215	1,025	308	453	121	143	192	285	442	8	52,924	78,761	1,398	111,087	9,152,698	542	1,147,966
岐阜	11	69	59	486	60	223	107	96	156	152	159	19	18,279	57,452	373	32,577	3,238,483	71	707,481
静岡	12	56	106	2,285	109	1,129	51	996	70	316	812	0	14,557	107,380	2,363	135,537	11,057,300	429	64,000
愛知	21	41	32	110	15	64	11	20	38	52	20	0	233	15,904	96	12,478	1,684,230	39	0
三重	9	45	52	210	16	111	20	63	101	64	45	0	4,961	42,507	181	11,833	1,661,735	39	12,440
滋賀	7	24	20	72	9	32	7	24	36	35	1	0	2,034	5,984	41	8,692	1,272,743	17	0
京都府	12	23	35	120	11	63	16	30	53	50	17	0	501	11,550	160	12,840	1,206,633	57	78,729
大阪府	18	33	24	130	6	75	4	45	43	58	29	0	927	21,130	29	4,918	572,639	44	0
兵庫	13	69	71	398	44	204	51	99	159	164	75	0	6,442	37,072	400	37,403	3,614,911	142	55,570
奈良	6	34	36	81	14	57	1	10	24	49	8	0	1,316	6,532	85	5,648	436,429	51	43,573
和歌山	8	43	44	489	56	196	86	151	60	305	124	0	17,854	42,787	357	35,528	3,672,192	20	268,374
鳥取	3	26	16	322	34	165	19	104	7	54	138	0	597	18,642	158	18,627	1,520,014	53	133,140
島根	7	50	51	271	72	66	98	35	121	99	51	0	16,894	10,468	144	12,574	1,210,563	89	69,632
岡山	11	51	42	202	49	73	43	37	114	81	7	0	6,550	13,727	113	10,853	1,011,905	99	224,311
広島	11	64	61	276	19	126	10	121	242	23	2	0	4,296	22,008	78	5,512	550,775	78	51,146
山口	10	47	59	345	32	148	35	130	175	95	24	0	2,138	18,059	195	14,354	2,049,419	111	131,315
徳島	6	30	25	70	17	28	17	8	58	12	0	0	2,828	2,536	25	2,341	270,825	36	0
香川	8	37	37	160	4	81	2	73	147	12	1	0	307	8,356	62	10,075	860,436	67	87,325
愛媛	9	39	29	194	33	92	39	30	118	58	17	0	6,218	13,809	121	12,623	1,559,884	61	64,770
高知	6	37	39	91	8	47	15	21	75	13	2	0	473	2,630	88	4,749	504,984	68	0
福岡	23	54	36	349	8	187	8	146	61	169	94	0	1,105	23,426	107	9,586	993,877	76	68,499
佐賀	5	30	24	161	2	101	9	49	41	70	51	0	706	19,071	109	10,034	1,269,206	123	184,526
長崎	10	39	38	179	85	70	17	7	27	42	110	0	6,701	15,363	125	15,005	1,848,473	98	804,762
熊本	11	68	66	1,353	217	669	86	383	37	491	743	27	20,718	105,909	447	34,786	3,362,748	277	462,460
大分	10	39	63	4,848	1,094	3,073	252	429	81	683	3,623	461	105,261	165,720	805	51,803	6,881,242	334	3,266,825
宮崎	9	36	37	185	39	124	5	17	37	51	80	0	4,443	16,264	78	7,570	839,031	136	0
鹿児島	14	69	87	2,813	488	1,283	352	690	59	582	1,912	260	64,410	145,536	431	34,971	2,996,443	549	682,305
沖縄	3	5	3	6	2	3	0	1	1	5	0	0	850	356	3	2,466	451,319	5	0
13年度計	525	2,280	5,023	26,796	5,186	13,063	3,000	5,552	3,590	6,486	13,226	1,077	819,328	1,791,219	15,558	1,373,318	137,097,634	6,433	15,121,005
12年度計	541	2,238	2,988	26,505	5,164	12,873	2,868	5,604	3,505	6,443	13,070	1,057	827,918	1,809,162	15,512	1,363,017	137,525,810	6,245	15,594,906
比較増減	-16	42	35	291	22	190	132	-52	85	43	156	20	-8,590	-17,943	46	10,301	-428,176	188	-473,901
前年増減比	97.0	101.9	101.2	101.1	100.4	101.5	104.6	99.1	102.4	100.7	101.2	101.9	99.0	99.0	100.3	100.8	99.7	103.0	97.0

(注) 1. 温泉地数は宿泊施設のある場所を計上

2. 宿泊利用人員は参考数値

## 温泉の主な泉質と代表的な温泉地

### ① 塩化物泉<sup>えんかぶつせん</sup>

特徴：溶存物質を1kg中、1,000mg以上含むもので主成分が塩素イオンである温泉をいう。

塩味、辛い味が特徴、石鹼がきかない。

ナトリウム・塩化物泉、カルシウム・塩化物泉等がある。

代表的な温泉：定山溪<sup>じょうざんけい</sup>（北海道）、湯ノ川<sup>ゆのかわ</sup>（北海道）、熱海<sup>あたみ</sup>（静岡）、四方<sup>しま</sup>（群馬）、別府<sup>べつふ</sup>（大分）

### ② 炭酸水素塩泉<sup>たんさんすいそえんせん</sup>

特徴：溶存物質を1kg中、1,000mg以上含むもので主成分が炭酸水素イオンである温泉をいう。

カルシウムが含まれていると石灰質の沈殿物が生成されることがある。

ナトリウム・炭酸水素塩泉、カルシウム・炭酸水素塩泉等がある。

代表的な温泉：白浜<sup>しらはま</sup>（和歌山）、龍神<sup>りゅうじん</sup>（和歌山）、長湯<sup>ながゆ</sup>（大分）

### ③ 硫酸塩泉<sup>りゅうさんえんせん</sup>

特徴：溶存物質を1kg中、1,000mg以上含むもので主成分が硫酸イオンである温泉をいう。

アルミニウムが含まれていると鉄の沈殿物が生成されることがある。

ナトリウム・硫酸塩泉、アルミニウム・硫酸塩泉等がある。

代表的な温泉：鳴子<sup>なるこ</sup>（宮城）、伊香保<sup>いかほ</sup>（群馬）、湯が島<sup>ゆがしま</sup>（静岡）

### ④ 単純泉（単純温泉）<sup>たんじゆんせん</sup>

特徴：溶存物質を1kg中、1,000mgに満たないもので泉温が25度以上ある温泉をいう。また、pHが8.5以上の単純温泉をアルカリ性単純温泉という。

アルカリ性単純温泉は肌がすべすべする。石鹼がきく。

代表的な温泉：石和<sup>いさわ</sup>（山梨）、修善寺<sup>しゆぜんじ</sup>（静岡）、下呂<sup>げろ</sup>（岐阜）、道後<sup>どうご</sup>（愛媛）、湯布院<sup>ゆふいん</sup>（大分）



⑤ <sup>にさんかたんそせん</sup> 二酸化炭素泉

特徴：二酸化炭素を1kg中、1,000mg以上含むものをいう。  
皮膚の表面に細かい泡が付くのが特徴。炭酸味がする。

代表的な温泉：<sup>あさひ</sup>朝日（山形）、<sup>しかのゆ</sup>鹿の湯（長野）

⑥ <sup>がんでつせん</sup> 含鉄泉

特徴：鉄イオンの送料が1kg中に20mg以上含まれる温泉をいう。  
赤褐色の沈殿物を生成する。

代表的な温泉：<sup>あかゆ</sup>赤湯（福島）、<sup>うんぜん</sup>雲仙（長崎）、<sup>ふるう</sup>不老（長野）

⑦ <sup>さんせいせん</sup> 酸性泉

特徴：水素イオンが1kg中に1mg以上含まれるものをいう。  
酸っぱい味。石鹼がきかない。鉄などの金属を溶かす。

代表的な温泉：<sup>たまがわ</sup>玉川（秋田）、<sup>ざおう</sup>蔵王（山形）、<sup>くさつ</sup>草津（群馬）

⑧ <sup>いおうせん</sup> 硫黄泉

特徴：総硫黄が1kg中に2mg以上含まれるものをいう。  
温泉水は白～黄白色に濁っている。臭気がある。

代表的な温泉：<sup>のぼりべつ</sup>登別（北海道）、<sup>すかゆ</sup>酸ヶ湯（青森）、<sup>にっこうゆもと</sup>日光湯元（栃木）、<sup>しらほね</sup>白骨  
（長野）、<sup>くろがわ</sup>黒川（熊本）

⑨ 放射能泉

特徴：ラドンが1kg中に $30 \times 10^{-10}$ キュリー以上含まれるものをいう。

代表的な温泉：<sup>とちおまた</sup>栃尾又（新潟）、<sup>ますとみ</sup>増富（山梨）、<sup>みささ</sup>三朝（鳥取）