

リバーウォッチング

テーマ

川を上流から下流に向けてウォークラリー形式で歩くことにより、川の水質をはじめとする自然度の変化を知ります。家庭生活や開発と自然環境との関わりについて広い視野から考えます。

時間 半日以内

場所 川

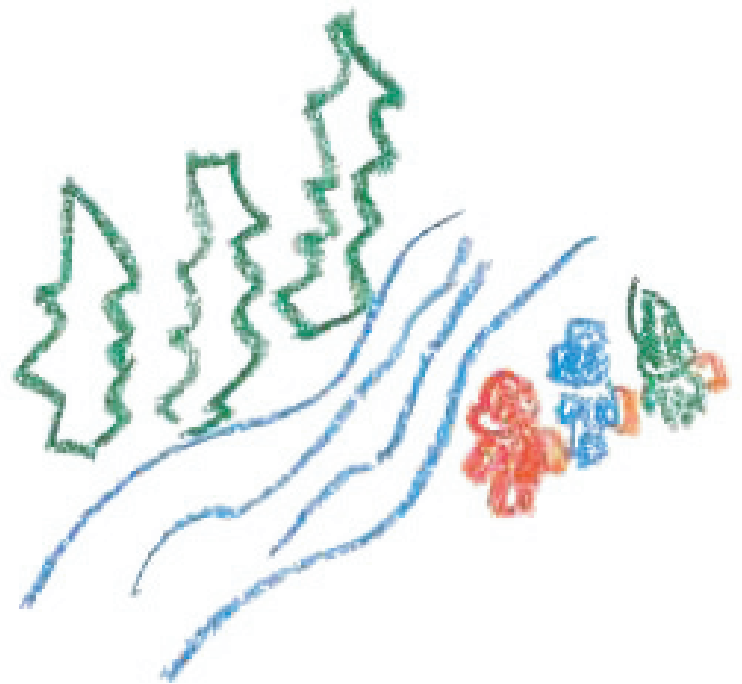
人数 何人でも

季節 いつでも

用具 ワークシート・各種測定用具

ながれ

1. スタート地点の自然度（どのくらい自然が残っているかなど）を確認する
2. 指定されたチェックポイントを通過し、クイズ・課題・観察・測定などの体験を踏まえてウォークラリー形式で歩きましょう。（河川の周りの様子をみてみましょう/温度・匂い・透視度・phなどの測定内容について/川の名前を問うクイズ/この周辺でゴミを10個取りましょう・目をつぶり耳を澄ましていくつの音が聞こえましたか?といった課題）
3. ゴール地点で調べたことや気づいたこと・考えたことをまとめてみましょう。



ポイント なし