

## 封筒に書かれた使命

**テーマ** 自然の中から様々な色や形、動物の落としたものなどを探し、いろいろな発見をしていこう。

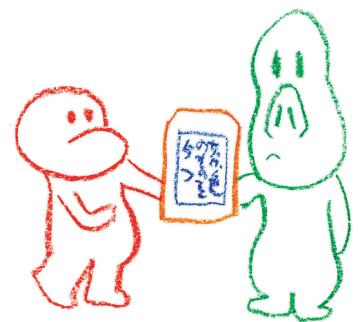
**時間** 60分 **場所** どこでもいいよ **人数** 何人でも

**季節** いつでもいいよ **用具** 指令を書く紙 / 少々大きめの封筒 / 筆記用具 / のり

## ながれ

先生や指導者の方は活動範囲を決めてください。「手触りの違う葉を5枚集める」「違う匂いのものを5つ見つける」「茶色のものを5つ見つける」などの指令を書いた活動カードを用意しておいてください。それらを封筒に貼ってください。

1. 2人組みをつくろう。先生や指導者の方から指令の貼ってある封筒をもらおう。さあ、指令の問題を解いていこう。採集するものは封筒に入る大きさのものだよ。制限時間は20分。
2. 20分たったら集まって、見つけたものをお互いに見せ合ってみよう。探すのに苦労したものは何か？違う指令でも、共通して入っているものはある？などみんなで話し合ってみよう。



**ポイント** 採取できないものときはそこに目印をつけよう。