

見れば見るほどなーるほど！

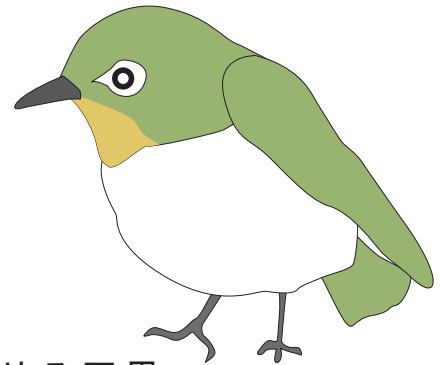
時間 30分

人数 30人くらいまで

場所 雑木林などの林内

季節 いつでも

用具 なし

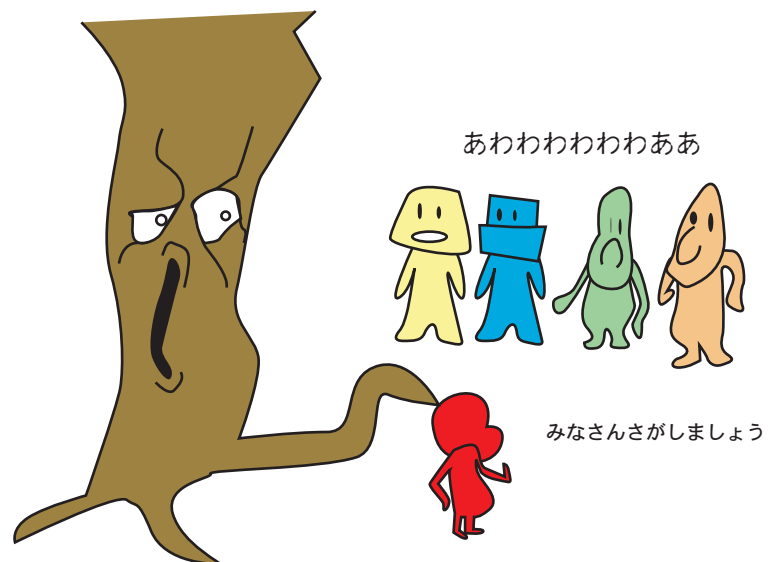
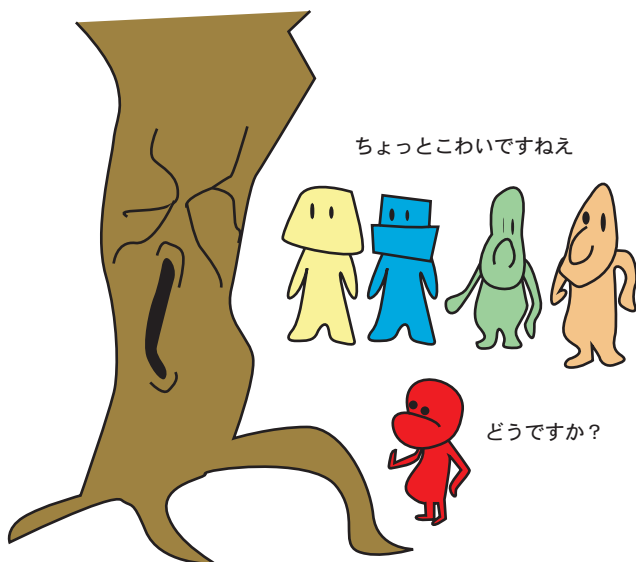


ねらい

森の中で視点を変えることで自然が見せる不思議を発見する。

ながれ

- ①「じつはこの森にはおもしろいものがあるんですよ。」と言って、子どもに想像してもらい、それが何か聞いてみます。
- ②あらかじめ見つけておいたおもしろいものを紹介します。
- ③この他にも、よく見ると何かに見えるおもしろいものがありますよ、と言って範囲と時間を伝え、探してきてもらいます。
- ④指導者はひとりひとりの様子を伺いながら、各自がみつけたおもしろいものに挨拶して回ります。
- ⑤時間になったら全員を集め、見つけたものを紹介してもらいます。
- ⑥感じたことを話し合います。



ポイント

- ・無理に全員に発表してもらおう必要はありません。
- ・最初に子どもにインパクトのあるものを紹介するとおもしろさが伝わりやすくなります。