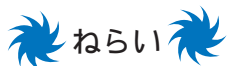


森のあいうえお



ねらい

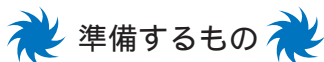
表現する、探す

森の中を探します。



場所

森



準備するもの

あいうえお表

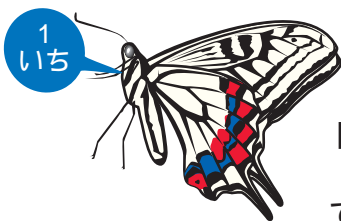
マジック下書き用の紙



あいうえお表に書き込みます

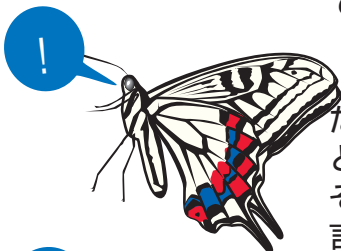


明日にはきっと咲いているハナ？



『あ』から『ん』まで一文字ずつ書いたカードを配ります。

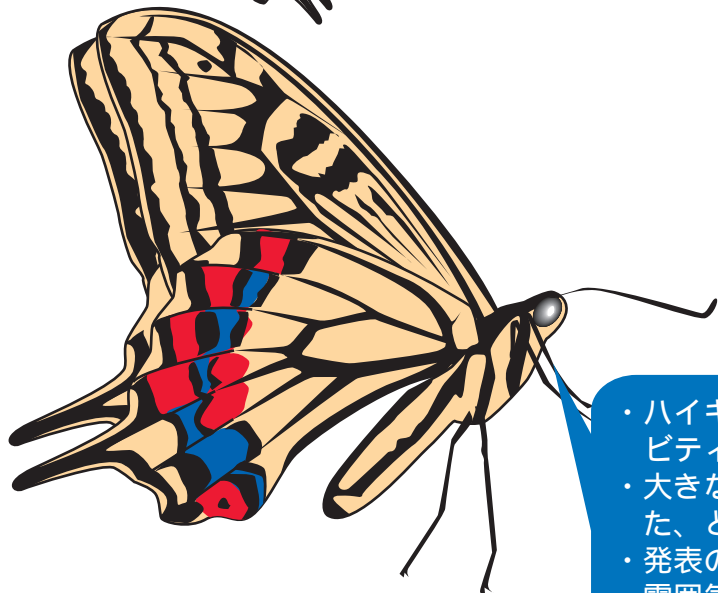
例えば森の中から『あ』のつくものを探してきて後で「森のあいうえお表」に書き込んでいきます。



ただ『あ』と入っても『あり』とか『あめ』とか単語の一つではなく『明日はあめが降りそうな今日の空』みたいな、形容を付けた一言であるようにします。



空想の世界のものでなく、実際にこの森で見たり聞いたり、感じたりしたもの、という条件を付けて探してきてもらいます。



- ・ハイキングなどをした後、最後のまとめのアクティビティとして行うとよいでしょう。
- ・大きな模造紙に書くと、みんなで一つの作品を作った、という一体感や達成感が味わえます。
- ・発表の時も、リズムカルに発表していくと、楽しい雰囲気を作ることができます。