

5-3 山仕事のお手伝いと自然の恵み

農林家での宿泊体験です。山仕事でも林業專業ではなく、山付きの田畑を持つ農家です。シイタケのほだ木づくり、種菌打ち、竹の切り出しなど、子どもでも手伝える山の作業を行いながら、山と人と生きものの関わりを体験します。

■山の仕事、山のめぐみ

山の仕事は、木を植え、木を育て、下草刈りや間伐をするだけではありません。落ち葉を集めてたい肥にしたり、薪をつくったり、炭を焼くなど、さまざまな仕事があります。

山に道をつけたり、道の補修なども大切な仕事です。

また、近年、竹が繁茂し、山や畑、耕作放棄地などに侵入して拡大しています。かつては、竹を道具などに利用し、タケノコを出荷していましたが、最近は竹を利用することが少なくなりました。そこで、竹を管理することも必要です。また、シイタケなど、山での生産もあります。

キイチゴやヤマボウシ、ヤマグリ、シイノミなど食べられるものの採取などもあります。

柿や栗など果樹園も山にあることが多く、これらの作業もあります。

■作業と体験の内容

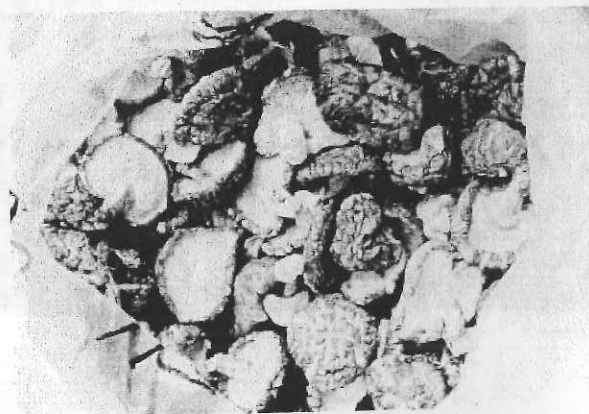
子どもにでもできる体験として、竹の伐採、林地残材等の運び出し、落ち葉かき、椎茸管理や木の実の採取などがあります。山の豊かさと、山のおそろしさ、楽しさを感じさせる体験にします。

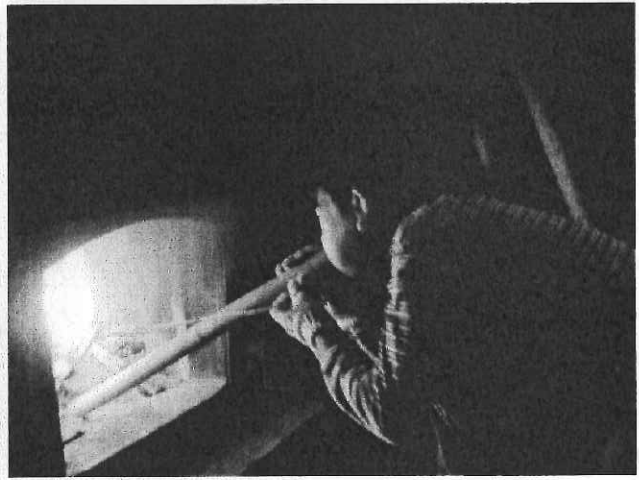
山に行くまで、帰る時間がかかるため、ゆっくりと余裕を持った時間配分が必要になります。

あらかじめ、落ち葉を集めた「カブトムシの幼虫のすみか」などを用意しておき、子どもたちが生きものとふれあえるような工夫も必要です。

佐渡では、イノシシやシカなど大型のほ乳類がいないことと、トキの野生復帰に関連して広い鳥獣保護区があるため、山は比較的安全です。しかし、マムシやスズメバチなどには気をつける必要があります。また、ハゼ、ウルシなどかぶれやすい木にも注意が必要です。安全については、事前に十分に注意を指導し、体験時の安全に配慮します。

所用時間：2日間





熊本県氷川町での山仕事体験の例（環境省里地里山保全再生モデル事業より）

熊本県氷川町では、竹の伐採、竹ドームづくり、薪割り、薪での五右衛門風呂わかしなどの宿泊体験活動を行っています。

