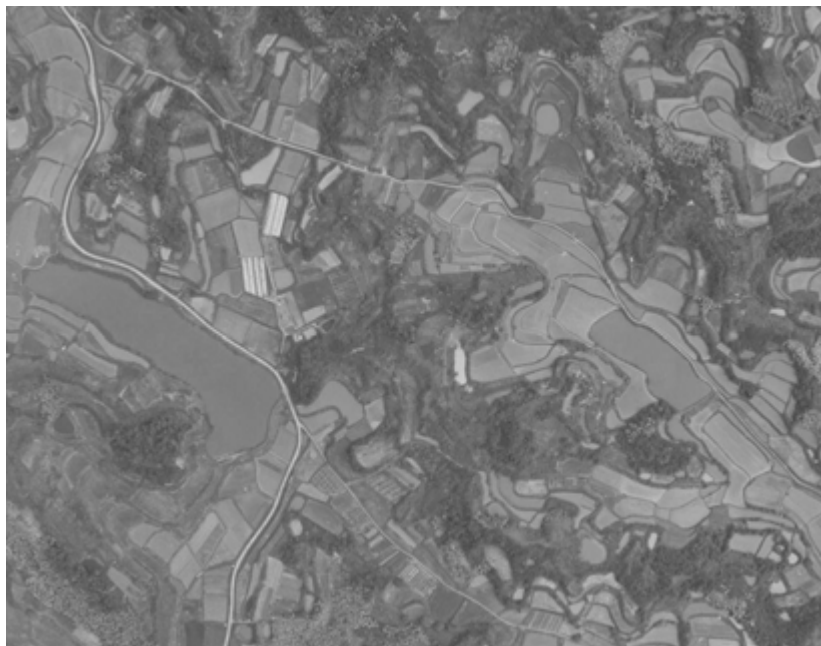


北摂における都市と森里川海のつながり

大阪大学/大阪府森林組合
2016年1月20日 栗本修滋



1961年 大阪大学周辺



2015年 大阪大学周辺



今日のお話し

・里山の魅力とその維持について考えます。

都市景観と自然

自然は私たちの生活空間形成に少なからず影響を与えています。

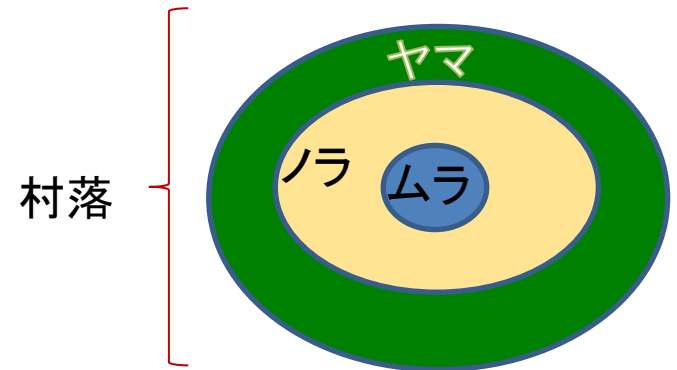
街の骨格を形成している場合もあります。

写真資料: 地図・空中写真閲覧サービス
<http://mapps.gsi.go.jp/maplibSearch.do.#1>



空間認識の枠組みを形づくる里山

- ・ムラに住む人の空間認識はムラ、ノラ、ヤマ
福田アジオ(民族学者)
- ・日本人が親しむ河川はムラに流れている中小河川



身体でコミュニケーション

里山の魅力

里山には花や実がいっぱい。

ウグイスやコゲラなどの野鳥などの野生の動物との出会い。

美しい。

かわいい。

こわい。

知識より先に感性

人間の認識は感性と知性の協働作業

里山で、美しい花を見、野鳥の声を聞き、ちょっと怖いへびを見、かわいい目をしたカエルをおどかして、楽しく一日を過ごすことを体験

生き物とのコミュニケーション、生き物を介した仲間とのコミュニケーション

里山の植物



ササユリ



ウツギ



ホタルブクロ



タニウツギ

里山の生き物



カスミサンショウウオ



ニホンアカガエル



ニホンジカ



ホンドキツネ(子狐)



ヒバカリ

大阪植物観察会の活動



- 楽しむために植物や風景を観賞
- ・里山、たまには水源のある奥山
 - ・川辺の植物、海辺の植物も
 - ・寒い時は室内で



2001年6月発行



2012年3月発行10周年記念



作品展



森林ボランティア 講師派遣



神峰山自然園維持管理



園児とも

活動の多様性

身近な自然活動(里地里山の活動)

- ・組織や個人の目的
いろいろ
- ・社会的意義
活動の場を維持
攪乱に依存する植物や動物を保全→避難場所→生物多様性維持に必要

川での活動

- ・生き物に親しむ
- ・アユやウナギ等をターゲットに環境改善
河川敷きの植物も

森林林業活動

- ・森林林業への理解拡大,支援
- ・森林組合との協働→森林組合が信用を付与して活動の場を提供

◎生物を関係性で理解→活動団体もネットワーク

課題

活動の持続性

担い手の高齢化

世話役、事務部門の人が特に不足

新たな人材の確保

活動の広がり

・活動の場所

信頼性の確保→自治体又は森林組合の介在が必要

・人材

里の存在する自治体の人材だけでは限界→吹田市のような都市の人が参加

・視野

多様性は感動の源→豊かな生態系→森里川海のつながり

→多様なグループとネットワーク

ご提案

基本認識

自然環境は公共財(みんなのもの)
→自然科学的な価値だけではない。
→好きだから、楽しいから活動できる。

吹田市

里地里山浜辺の僅かな存在や痕跡
里地里山は今でもまちの骨格
空間認識→熱心に活動する人々(豊かな人材)

豊かな人材を北摂の自然の中で
都市部の自治体と里山の自治体の連携
都市部の自治体と森林組合の連携
→水源環境機能を高める里山整備と管理
→生物の多様性を高める里山整備と管理
→自治体による人材供給策→里山講座の開催等
→ネットワークによる視野の拡大→里山から海まで

森の匠に教わる
里山のイロハ

平成 25 年度
里山講座

かっこう
The '里山楽校'

里山や森林についての講義や、山での実習を通して、頭も体もリフレッシュ！初めての方にも、わかりやすくお教えします。
「里山って何?」「里山を守るといっても、私にできることってあるかな?」—そんな疑問にお答えします! 枚方の里山と仲良くなって、みんなが里山を元気にするために、ぜひご参加ください。

日程&内容

回	日程	午前 (10時~12時)	午後 (13時~15時 30分)
1	平成 25 年 10/5 (土)	開講式・オリエンテーション 【講義】樹木健康の怪 里山に生えている樹木・草木について学びます。	【実習】樹木健康 講師や専門家の知識をまかして里山を歩き樹木健康を学びます。
2	10/26 (土)	【講義】樹木の生長 樹木が生長する仕組みを解説して、樹木の生長を学べます。	【実習】人工林の樹木測定と樹木管理 ヒノキを測定し、樹木の必要性を学びます。
3	11/9 (土)	【講義】植物の不思議	【実習】人工林間伐実習 ヒノキを間伐し、間伐方法をしっかりと理解につけていきます。
4	平成 25 年 12/14 (土)	【講義】里山の土壌災害 土壌災害の仕組みを解説して、災害をできる限り避けたいようにする方法を学びます。	【実習】竹林間伐実習 里山を歩きながら自分たちがいる里山の整備について学びます。
5	1/18 (土)	【講義】里山の保全計画 新しい情報や知識を取り入れて、里山の将来を考えましょう。 【終了式】	【実習の予備日】