

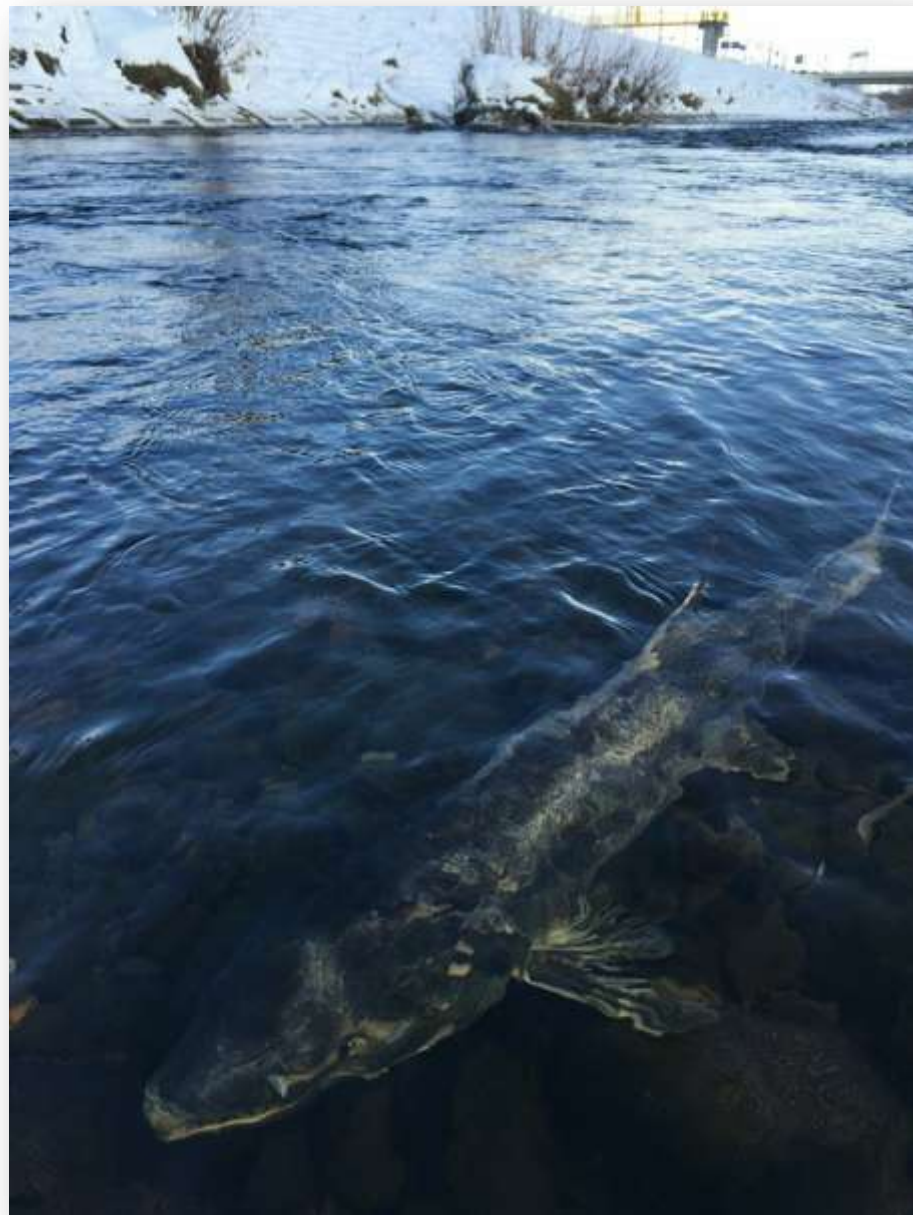


札幌ワイルドサーモンプロジェクト

共同代表 有賀 望
森田健太郎
岡本康寿

《豊平川のサケの歴史》

- 古来サケが遡上する河川
- 一時、遡上が途絶える
- カムバックサーモン運動
- 現在は約1000尾が遡上

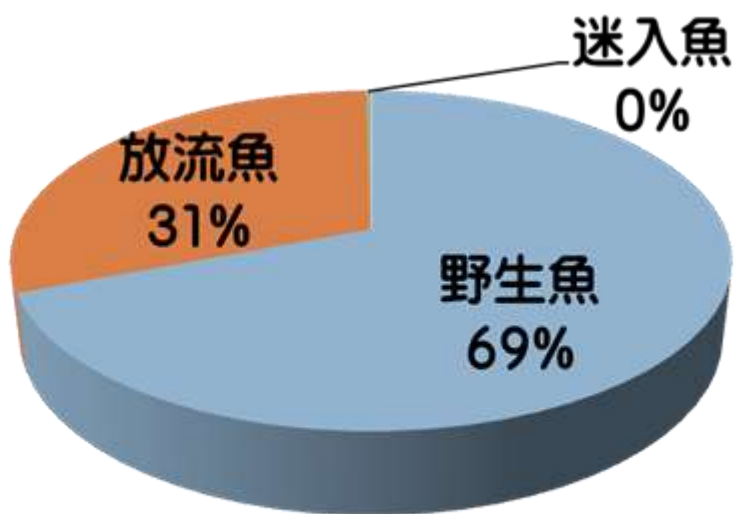


《言葉の定義》

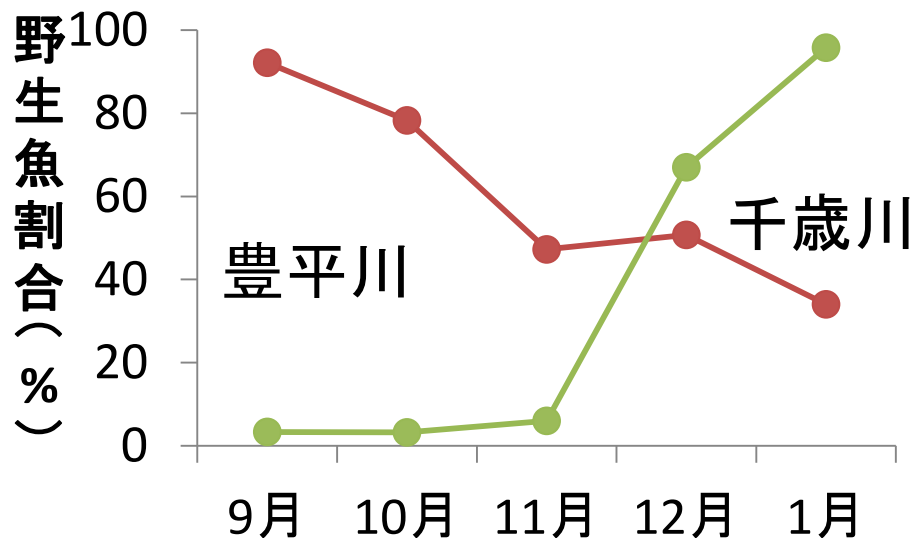
野生魚 (Wild) = 自然産卵によって生まれたサケ

豊平川のサケの特徴

➤ 約7割が野生魚



➤ 野生魚は9-10月に多い



➤ DNAが千歳川と異なる

➤ 豊平川の環境に適したサケの個体群が定着

札幌ワイルドサーモン プロジェクト



《設立》

2014年1月

《目的》

豊平川生まれの野生サケを優先的に保全する

《メンバー約30人》

さけ科学館、研究機関、市民、河川管理者、行政など

主な活動

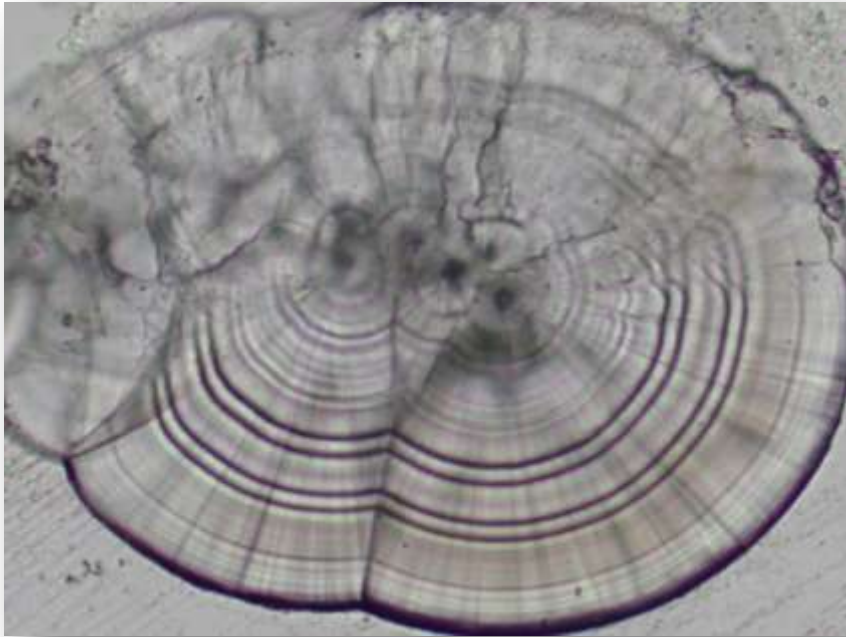
- 勉強会開催 計8回
- 小学校サケ学習協力
- ニュースレターの発行
- みんなでサケさがそ！



主な活動

➤ 放流数の管理

標識付け(豊平川:4本)



➤ 野生魚の生残率向上

産卵場造成作業



札幌ワイルドサーモンプロジェクト 市民フォーラム2016

豊平川の野生サケ

日時／2016年1月30日(土) 13:30～16:30

会場／札幌エルプラザ 3Fホール

➤ SWSP2015年度活動報告

➤ 講演

- ✓ 標津町サケマス自然産卵調査協議会の取り組みについて
- ✓ 本州の溪流におけるヤマメ・アマゴの野生魚と放流魚との違い

➤ 札幌市立真駒内公園小学校ポスター表彰

➤ SWSPケータイフォトコンテスト表彰式