

# 小田原電力、はじまります！

神奈川初！

みんな  
で

自然  
の力と共に

エネルギー  
を創り出そう

一口  
10万円

自然エネルギーで未来を掘り起こせ！  
ほうとくソーラー市民ファンド

源成みどり館ソーラー発電所  
小田原ソーラー発電所  
(太陽光発電施設が中心の200)  
小田原メガソーラー発電所

ほうとくエネルギー株式会社

志 澤 昌 彦

## 2012年12月11日

➤ 地元企業38社が出資

➤ 資本金5,800万円

➤ 会社理念

- ・将来世代によりよい環境を残していくための取組
- ・地域社会に貢献できるような取組
- ・地域の志ある市民、事業者が幅広く参加する取組
- ・地域社会に根ざした企業として、透明性の高い経営

➤ 事業内容

- ・市民参加による再生可能エネルギー等による発電事業・省エネ事業
- ・エネルギーに関するコンサルタント及び調査研究業務
- ・エネルギーについての研修会やセミナー等の企画運営
- ・自然エネルギーの普及促進に関する業務 等



# オール小田原の多様な株主

2012年12月設立24社		2013年11月 1次増資14社
(株)アクアクララ湘南	司建設(株)	相原興業(株)
(株)小田原魚市場 <b>魚市場</b>	(株)T-FORESTRY	(株)エスアールシー
(株)小田原衛生美化サービス	(株)東海ビルメンテナンス	(株)セトプリント
小田原瓦斯(株) <b>地元ガス</b>	(株)菜の花 <b>お菓子</b>	(株)ブレイン・スタッフ
(株)小田原百貨店 <b>スーパー</b>	(株)ニッショー	(株)太田機械
小田原報徳自動車(株)	ヒューマンズ・ネット(株)	(有)小田原植木 <b>植木</b>
さがみ信用金庫 <b>地銀</b>	(株)二見 <b>ゴミ</b>	(有)小田原ドライビングスクール
(株)正英	(株)まるだい運輸倉庫	(社)小田原市電設協力 <b>電気屋</b>
新陽冷熱工業(株)	(株)ミクニ <b>運輸</b>	久津間製粉(株)
(株)鈴廣蒲鉾本店 <b>かまぼこ</b>	(有)みのさんファーム	松浦建設(株)
相洋産業(株)	(株)美濃屋吉兵衛商店	譲原建設(株)
(株)ダイナシティ	(株)山安 <b>干物</b>	森永牛乳西湘販売(有)
		瀬戸建設(株)
		南開工業(株)



# 小田原メガソーラー市民発電所

---

発電容量

984 kw

1日の発電

2620 kwh





# 小田原メガソーラー市民発電所



株主、ファンド出資者にて竣工式



地元木材を使用した  
ファンド出資者の銘板

# 太陽光発電屋根貸し事業

- 小田原市が、平成25年4月に「太陽光発電屋根貸し事業」を公募し、ほうとくエネルギーが交渉権者に決定。
- 公募要件
  - (1)小田原市内に存する事業者に限定
  - (2)使用料は事業者の提案による →100円/m<sup>2</sup>
  - (3)小学校2校を含む4施設 →50kw×2校+20kw×1施設
  - (4)審査基準：事業計画の適正性、事業者の健全性、  
地域貢献度、市民参加、停電時の電気の無償使用





# 太陽光発電屋根貸し事業



小学校でのオープニングセレモニー

# 0円ソーラーの仕組み



- ・ 太陽光パネルを設置
- ・ メンテナンス
- ・ 一定期間後に無償譲渡



- ・ 毎月定額支払い



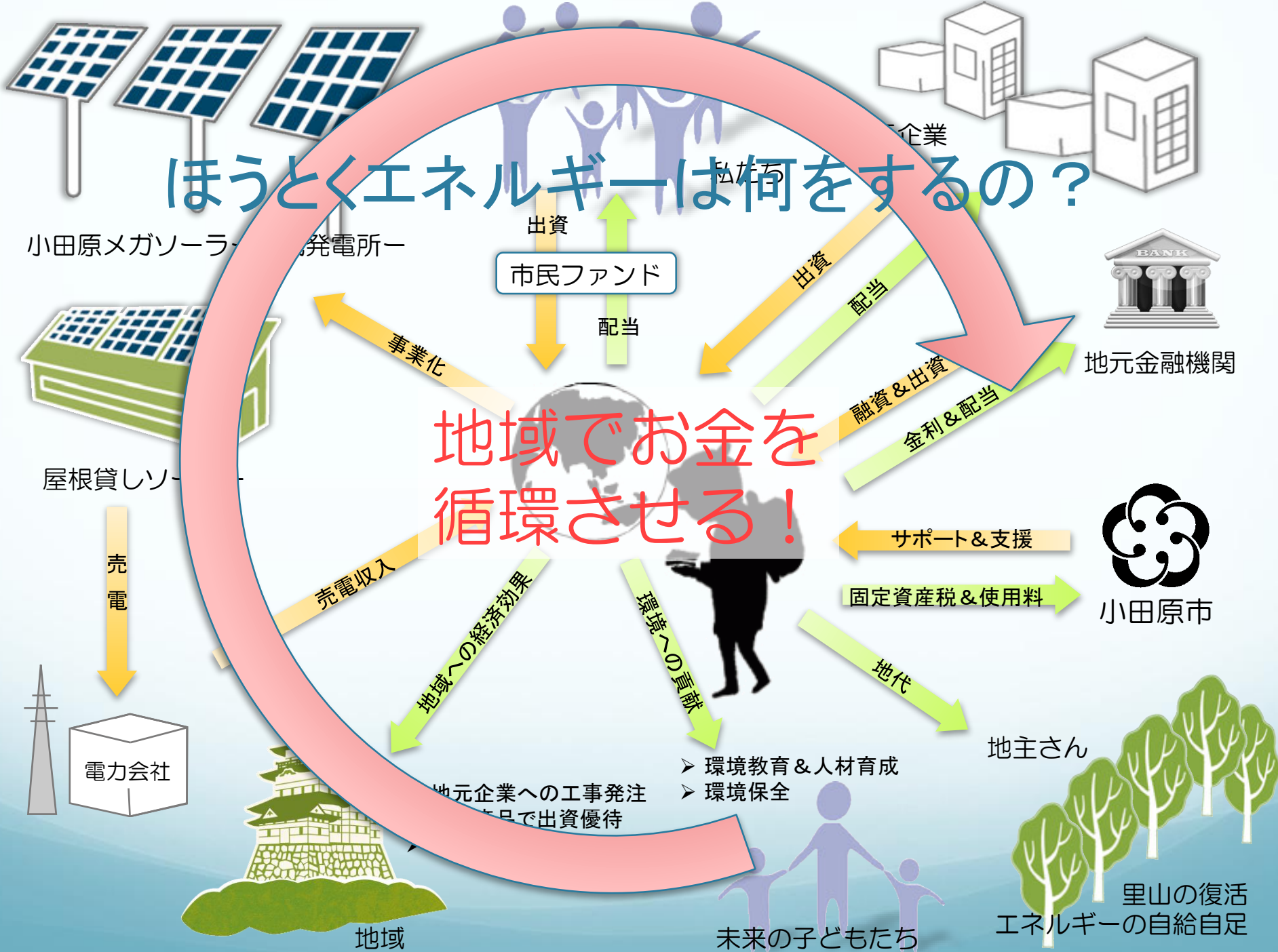
- ・ 太陽光で発電した電気は店舗内の照明等に使用
- ・ 非常用電源としても機能

※将来的に市民ファンド等に組入も検討



# ほうとくエネルギーは何かを？

## 地域でお金を循環させる！



小田原メガソーラー発電所

企業



地元金融機関

市民ファンド

出資

配当

出資

配当

融資&出資

金利&配当

事業化

売電収入

サポート&支援

固定資産税&使用料



小田原市

屋根貸しソーラー

売電

電力会社

地域への経済効果

環境への貢献

地代

地主さん

- 環境教育&人材育成
- 環境保全

未来の子どもたち

地元企業への工事発注  
出資優待

地域

里山の復活  
エネルギーの自給自足

# 地域経済循環モデルの実態(20年間)

売電収入 **9億円**



域外

イニシャル

PVパネル・パワコン・架台

**2.7億円**

域内

設置・電気工事

**1.5億円**

ランニング

変電施設保守

**0.14億円**

地代・保守・市県税

**1.6億円**

利息(ファンド・信金)

**0.6億円**



# 地域貢献の例

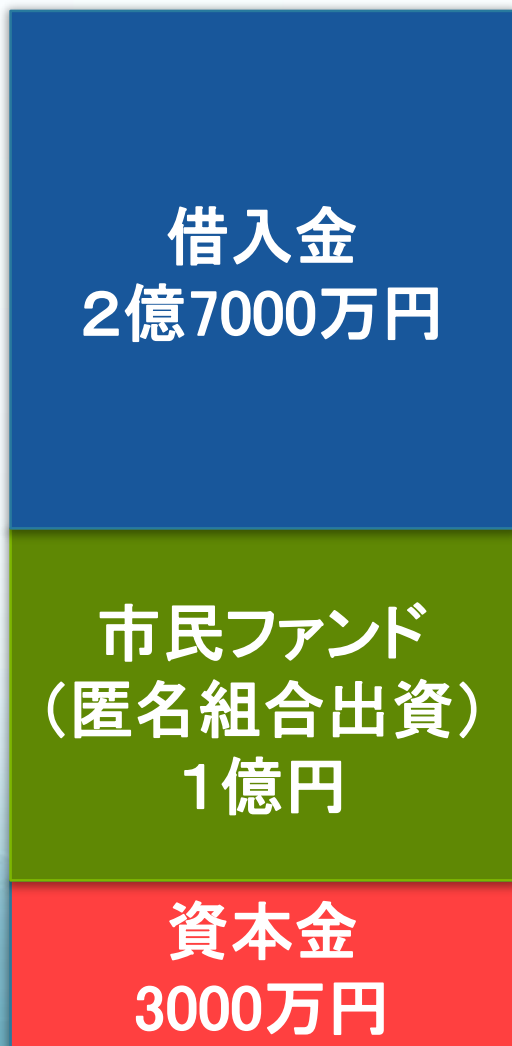
売電収入から小学校に蓄電池を寄付



市民ファンド出資者見学会等の開催



# 資金調達スキーム



リスク  
&  
リターン

募集総額	1億円
1口	10万円 (最大50口)
想定利回	2%
配当方法	8年間 (元利均等)
据え置き:	2年間



## 結果は・・・

期 間

**3.5ヶ月**

(2014/1/28~5/12)

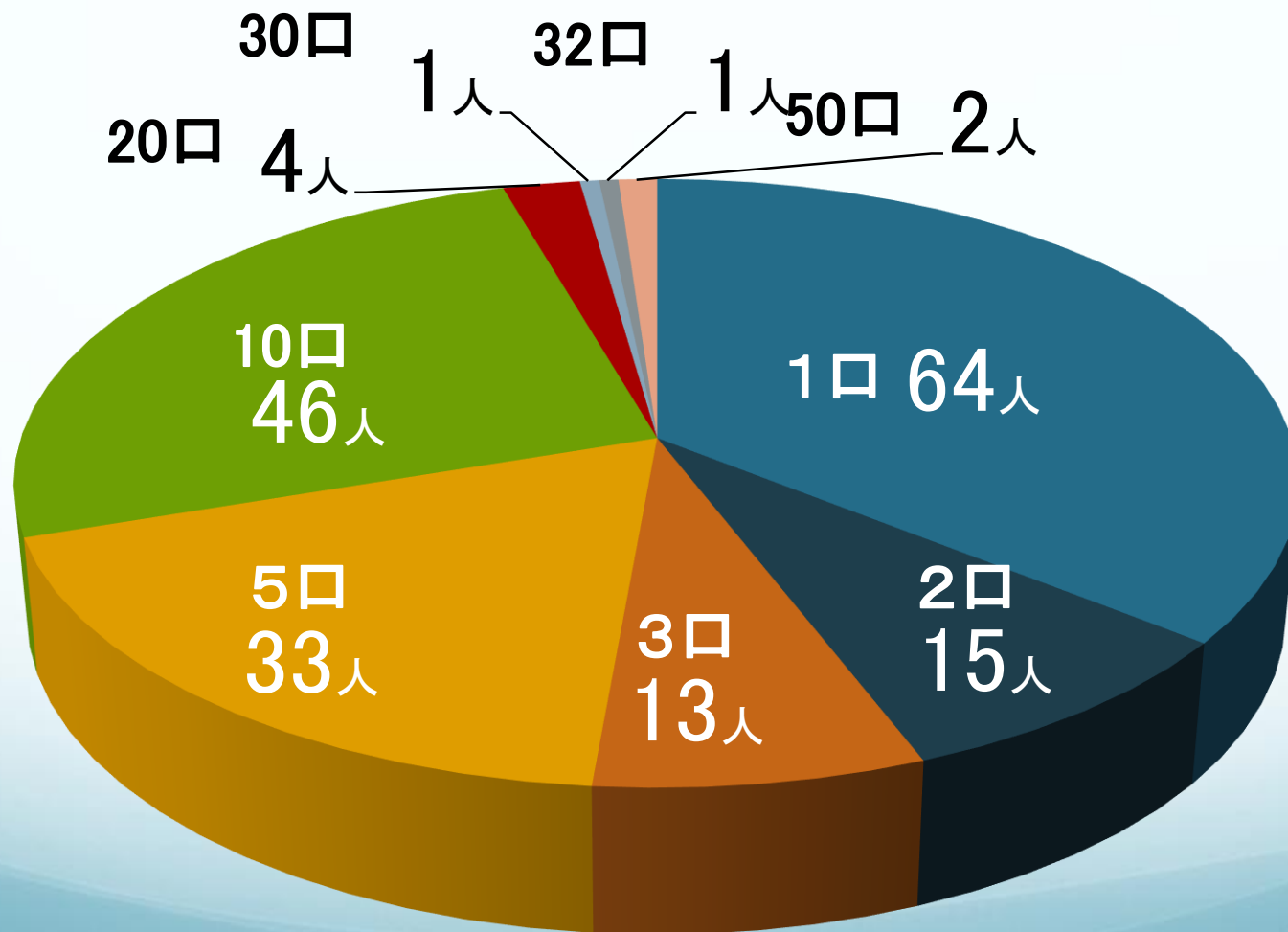
出資者数

**179名**

平均出資額

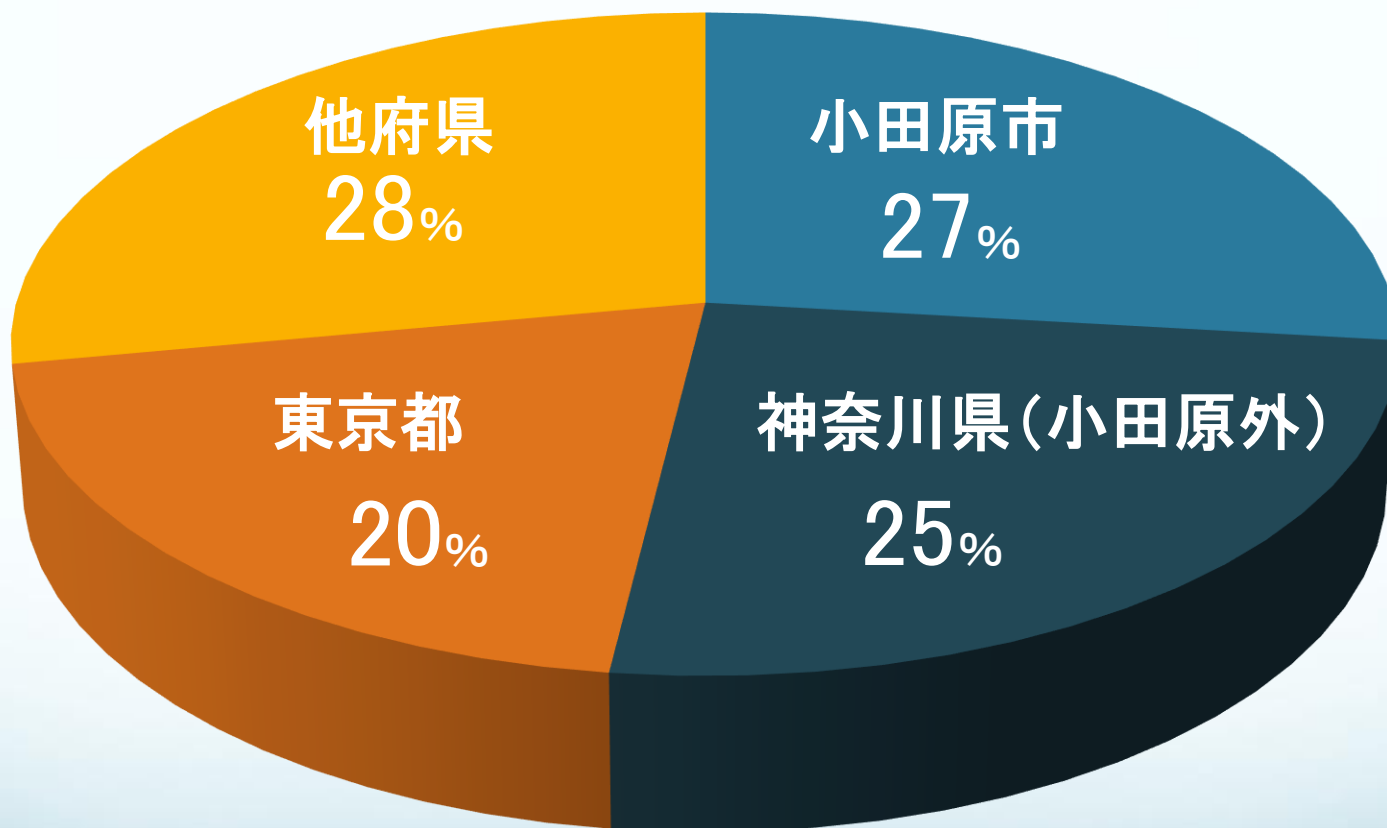
**約56万円**

# 口数分布





# 地域分布



# 旧小水力遺構の復元





# バイオマス(徳島視察)

