

# 国立公園満喫プロジェクト オフィシャルパートナーシップの取組 代表事例紹介

2017年12月4日



株式会社ジェイティービー

## エースJTB「雲仙プレミアムナイト」商品開発および販売展開

雲仙妙味岳は、日本発の国立公園・特別保護地区に指定され、落ち葉ひとつ持ち帰ることができない神聖な空間として、今もなおその生態系を守っている。1956年仁田峠循環線開通以降、一般観光客が足を踏み入れていなかった仁田峠と妙見岳の通行を許可された特別なプログラムを開発。雲仙ロープウェイで妙見岳で山頂展望台を訪れ、1,300mの高さから360度見渡せる満点の星空と眼下に広がる有明海と天草・島原の夜景ををメインにプレミアムな夜にしか登場しないナビゲーターが案内する。 ■期間限定販売 2017年8月金土日の11日間 および 2017年10月26日(木)~11月4日(土)10日間

「雲仙仁田峠プレミアムナイト」 [http://www.unzen.org/premium\\_night/](http://www.unzen.org/premium_night/)  
 プレミアムな夜しか登場しない、スペシャルナビゲーターが御案内します。

プレミアムな  
夜限定！

夜空をかける  
ロープウェイ

夜間の通行が禁  
止されている  
雲仙妙味岳  
仁田峠へ

当プログラム  
だけに運行を  
許可された  
特別なツアー

■ 雲仙仁田峠プレミアムナイトのゴール

雲仙地区の観光消費額の拡大

申込みの早期化

宿泊、飲食、

お土産、交通な  
ど販売

宿泊単価の向上、飲食、土産  
販売額の拡大など経済効果

実現のために…

雲仙仁田峠プレミアムナイトの  
キラーコンテンツ化  
が必要!!

競合・市場

どんな市場で  
どんな競合と  
戦っているか

- 旅行者 …旅館でゆっくり過ごす時間 / 温泉・飲食（二次会）・DVD など
- 生活者 …デート消費 / SNS・外食（レストラン・居酒屋）・自宅・テーマパーク・ドライブ・映画館・ショッピング など

独自の仕組み

顧客が求める  
価値を提供する  
仕組み

～ハード資源～

- 日本初の国立公園 …自然の美しさ・澄んだ空気・自然の光がない  
\* 国立公園 Aランクの特別領域
  - 海に囲まれた立地 …高さ1,333mの妙見岳・有明海と橘湾
  - 自然・国の天然記念物 …120種類の植物 \* 野鳥・フクロウ など
- ～その他～
- 夜間の通行止め \* 昭和32年の道路開通以来 初めて 夜間通行が可能に

強み

顧客から見た  
強み・価値

- 迫り来る星空
- 遠くまで一望できる場所 …長崎と熊本（昼間は阿蘇・桜島まで）・パノラマ・360°
- 紅葉の美しさ …色? 植物の種類?  
→ 誰も見たことがない特別な空間（ロマンチックな場所）

顧客ターゲット

狙うべき顧客層  
セグメンテーション

- カップル …どんな嬉しさを提供するか?  
→ 口説きたい・もつと好かれたい・接近したい
- 女性グループ …どんな嬉しさを低居ゆするか? → キラキラ夫好き
- 夫婦（アクティブシニア） …どんな嬉しさを提供するか?  
→ これまで誰も入れなかった夜間の国立公園を見学できる特別感

メッセージ

顧客が求める  
言い方で 独自  
資源に基づいた  
強みを伝える

～商品ブランド（キーワード）～

- 仁田峠プレミアムナイト
- 仁田峠スターウォーク・スカイウォーク ● 雲上の楽園 ● 空中散歩

～商品コンセプト（メッセージ）～

- 海に浮かぶ山頂のプラネタリウム → 誰も見たことがない特別な空間・特別な景色
- 誰かに共有したくなる感動体験

差別化ポイント

競合とどう戦うか  
「お手軽」「密着」  
「高級・商品」

- 商品軸

## ■ タイトル

仁田峠プレミアムナイト

## ■ 主な特長

### ● 1300年前から誰も入れなかった場所に入ることができる

～1300年の扉が開く～

- ・ 温泉山（うんぜんざん）は信仰対象の山
- ・ 高木津座という「山の神」が存在
- ・ 温泉四面神を実質的に奉祀した「満明寺一乗院」  
…701年 行基（ぎょうき）が開創 / 約1,000の宿坊
- ・ 比叡山・高野山よりも早くからの霊場で「女人禁制」の山
- ・ 妙見岳・普賢岳など 山の名称は観音菩薩の名前が由来  
…妙見菩薩：北極星を神格化した仏様  
普賢菩薩：普く賢い者 / 仏陀の実践的理性を司る菩薩  
(女性に信仰された仏様)

### ● 日本初の国立公園・特別保護地区に 夜間初めて立ち入ることができる

～落ち葉ひとつ持ち帰ることができない神聖な空間～

- ・ 雲仙ロープウェイから先は 国立公園の特別保護地区  
…落ち葉ひとつ持ち帰ることができない場所
- ・ 普賢岳紅葉樹林：国の天然記念物  
…120種類の植物・野鳥など
- ・ 1956年（昭和32年）の道路開通以来 初めて 夜間通行が可能に  
…夜間通行止めの理由は「生態系保護」

**誰も見たことがない特別な空間・特別な景色**

## ■ ターゲット・提供価値

「仁田峠プレミアムナイト」では…

“1300年前から夜間 誰も入れなかった国立公園の特別な場所「夜の仁田峠」”  
(= 観光資源・独自資源) で

“雲仙リピーターのお客様 / 主に50歳以上の夫婦・アクティブシニア”  
(= ターゲット) に

“生態系が変わらない雲仙国立公園の特別保護地区に入り「五感」で自然を感じる”  
(= 具体的な経験内容) という経験をさせることで、

“誰も見たことがない特別な空間・特別な景色”  
(= 提供価値) という感動を提供する



## ■ プログラムの流れ (時間軸)

集合・出発 (島鉄バス停)

仁田峠ゲート (バス車内)

夜間の山道 (バス車内)

## ■ お客様の思考 (期待・不安)

今からはじまる仁田峠  
プレミアムナイトへの期待と不安

1300年前から誰も入れなかった  
夜の仁田峠に入る前の緊張感

外灯のない真っ暗な山道を進む  
不安感  
車が落ちないか?  
未知の生き物との遭遇?

## ■ プログラム演出 (アイデア)

- 出発の案内
  - ・ 1300年間の歴史・自然
  - ・ 山の神? ・ 満明寺の住職?
  - ・ みそ五郎?
- ガイドの制服
  - ・ ネーチャーガイド風?
  - ・ 探検隊風?
  - ・ ジュラシックパーク風?

- ゲートでの入場チェック
  - ・ ゲートが上がる前に  
警備員が車内に入って来る  
(金正恩 風の警備員?)
  - ・ パスポートの提示を求める  
…前方の乗車客を怖がらせる
- ゲートOPEN
  - ・ 簡単に入場できそうにない  
重々しいゲート

- ゲート通過後
  - ・ 雲仙の歴史に関する説明  
…山岳信仰・キリスト教・  
神仏分離・島原の乱・  
地獄信仰  
…外国人避暑地・国立公園

## ■ お客様の感情 (感情の起伏)

〔課題・備品〕

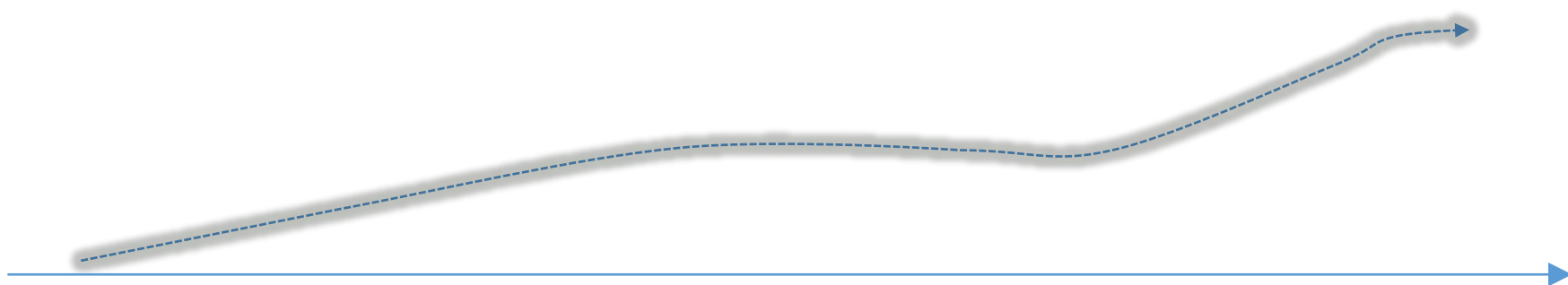
- 出発案内人の手配・資料作成  
…紙芝居風の資料
- ツアーガイドの制服

〔課題・備品〕

- ゲート係員の手配  
…制服準備
- ゲート・バリケード

〔課題・備品〕

- ツアーガイドの案内マニュアル



## ■ プログラムの流れ (時間軸)

ロープウェイ (下車) ~ 妙見岳

ロープウェイ (車内)

復路の山道 (バス車内)

## ■ お客様の思考 (期待・不安)

特別な空間に到着  
1,300年の妙見岳 (展望台) に  
向かう期待感  
最後に何が見えるのか?

妙見岳で迫り来る星空、  
足元に広がる星空、そして  
360°パノラマから見る景色を  
見た後の満足感

プログラム終了の満足感  
もう一度 来てみたい  
今度は 自分大切な人を  
連れて一緒に来たい

## ■ プログラム演出 (アイデア)

- 迫り来る星空の見学 (ガイド)
  - ・ 標高と方角
  - ・ 昼間に何が見えるか  
…天草・阿蘇・桜島 など
  - ・ 季節ごとの星座
- 曇りの場合
  - ・ 晴天の際に何が見えるか?  
イメージさせる説明
- 雨天の場合
  - ・ 展望台下? で説明

- 途中 ロープウェイ停車?  
車内のライトを消灯?  
…下界一面に広がる  
紅葉のライトアップ  
\* 点灯に時間がかからなければ  
復路のみの点灯を検討
- 天然記念物・120種類の植物に  
関する説明

- 他の季節に見えるもの
  - ・ ミヤマキリシマ・霧氷など
- 雲仙温泉の説明
  - ・ 多様な泉質を持つ火山性温泉
  - ・ 雲仙温泉の説明
- “地獄”があるからこそ、  
“極楽”が生まれる!!  
~この後は  
温泉でゆっくりと…

## ■ お客様の感情 (感情の起伏)

〔課題・備品〕

- 音楽 (CD)
- サーチライト
- ヨガマット
- 天体望遠鏡
- Stellarium (ステラリウム)  
…無料のオープンソース  
プラネタリウム



〔課題・備品〕

- LED照明?



〔課題・備品〕

- クイズ実施? 景品?



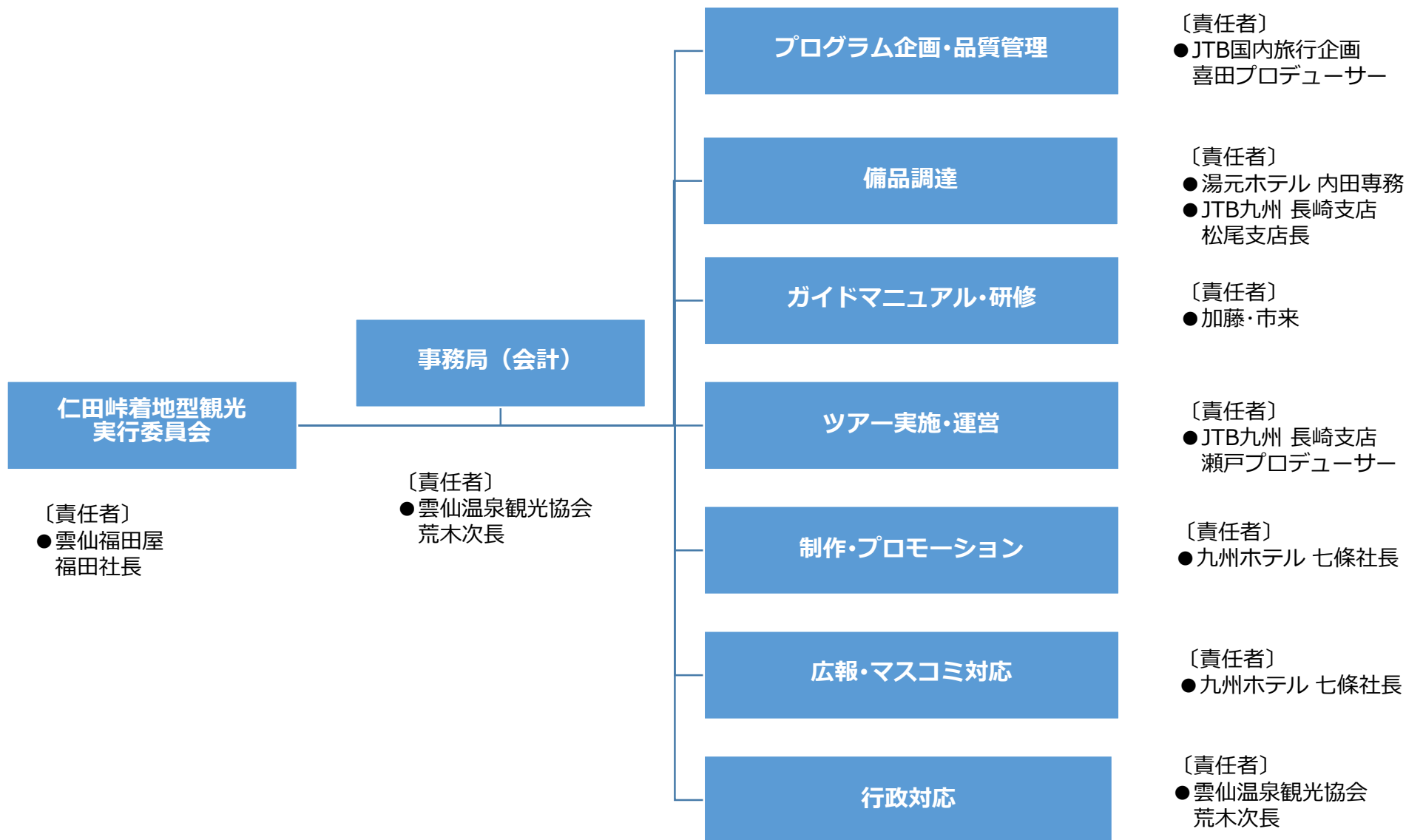


担当	シナリオ(案)	備考
コンシェルジュA	皆様、ようこそ雲仙へ 本日は、「雲仙仁田峠プレミアムナイト」にご参加頂きまして誠にありがとうございます。	
コンシェルジュA～C	私たちは地元・雲仙温泉で働いております、「雲仙・仁田峠プレミアムナイト・コンシェルジュ」の〇〇旅館・仲居の〇〇、〇〇ホテル・調理場の〇〇、〇〇屋・送迎バス運転手の〇〇です。	服装：旅館の制服
コンシェルジュB	ところで皆さん、今回のツアーが何故「雲仙・仁田峠プレミアムナイト」と名前が付いたのかご存知ですか？ 実は「プレミアム」な理由がいくつかあるのです。 一つ目のプレミアムは「雲仙の歴史」です。 近年、ここ雲仙は観光対象の山として有名ですが、8世紀初頭に成立した「肥前国風土記」によればここ雲仙は高木津座という「山の神」が存在する信仰対象の山でした。	絵コンテ①
コンシェルジュC	また古記録によるとまさにここ温泉山満妙寺は701年に僧・行基が開創したという伝承があり高野山・比叡山よりも古い歴史があり、天下の三山と称され、当時の雲仙には1000を超える坊と数千人の仏僧が修行しその繁栄ぶりは高野山をしのぐ勢いの霊山としてその名は全国に知れ渡る、まさにプレミアムな地でした。	絵コンテ②
コンシェルジュC	「三岳五峰」とよばれる雲仙岳には、国見・普賢・妙見、また「雲仙地獄」も大叫喚地獄・邪見地獄・賽の河原など仏教の影響が色濃く残る名前が付いています。	絵コンテ③
コンシェルジュA	ちなみに「雲仙」の名前の由来は「温泉(うんぜん)」に由来するようです。	絵コンテ④
コンシェルジュA	二つ目はプレミアムは「雲仙の自然」です。 ここ雲仙は、昭和9年に瀬戸内海・霧島とともに日本で最初の国立公園に指定されました。	絵コンテ⑤
コンシェルジュB	国立公園は、その風致や景観を守るために「特別地域」と「普通地域」に区分し管理されています。 特別地域は、さらに特別保護地区および第1種から第3種までの地域に分けられています。 特別保護地区は、公園の核心部分で、ほとんどの行為が厳しく規制されている地区です。 今回このツアーで訪れる地域は特別保護地区に指定された区域で植物はもちろん落ち葉一つ持ち帰ることが出来ない地区となっております。	絵コンテ⑥
コンシェルジュB	三つ目のプレミアムは「誰も見たことがない景色」です。 先程話がありましたように雲仙は、古くは女人禁制の誰でも踏み入ることが出来ない信仰対象の山でした。	絵コンテ⑦
コンシェルジュA～C	またこれから訪れる、「仁田峠循環道路」は、1956年の開業以来、夜間の通行が禁止されています。 そんな60年間誰も見ることが出来なかった未知の景色を、今年初めては14日間だけご覧頂けます。 実は私たち雲仙の住民も夜の仁田峠には誰も入ったことがありません。	絵コンテ⑧
コンシェルジュA～C	開山以来、女人禁制・一木一草持ち出せない神聖な山として崇められた「雲仙」の夜の扉が初めて開きます。 「誰も見たことがない、プレミアムな雲仙の夜」を心ゆくまでお楽しみ下さい。	絵コンテ⑨

# 〔雲仙仁田峠プレミアムナイト〕 シナリオ バス車内山道編



担当	シナリオ(案)	備考
ナビゲーター	<p>さて、いよいよ地元に住む私たちも入ったことがない場所に入ってきましたが                  ここ雲仙地域の植生は、「標高950m以上の落葉広葉樹林帯」「標高600m以下の照葉樹林帯」                  「それらの間で両者が交じる混交林帯」の大きく3つの樹林帯に区分されています。                  中でもこれから向かう妙見岳の落葉樹林帯は、国内の分布の西端に当たり、春はミヤマキリシマ                  初夏にはヤマボウシ・秋には紅葉、冬には見事な霧氷が見られます。                  またかつて地獄であったと言われる原生沼は、九州では数少ないミズゴケ類の湿原であり                  北方系のカキツバタの自生地となっています。</p> <p>動物については、鳥類が種類・個体数ともに豊富であり、特に仁田峠から普賢岳山腹のあざみ谷                  あたりは野鳥が多く見られます。</p>	
バス緊急停車	(電気・エンジン停止・・・エンジンがかからない。)	
ナビゲーター	<p>どうしたのでしょうか！？                  急にバスが動かなくなりました！1300年間閉ざされた世界に入ったので「山の神」が怒ったのでしょうか！？</p> <p>皆さん、耳を澄まして「山の神」の声を聴いてみましょう。                  ～静寂・暗闇・・・を五感で感じてもらう～                  山の神の声が聞こえましたか？山の神はこう言っていませんでしたか？                  「地球誕生以来45億年、これからも そしていつまでも この大自然を・・・」</p>	
	バス発車	
ナビゲーター	<p>バスは間もなく仁田峠第2展望台にさしかかってまいりました。                  昼間は、この仁田峠第2展望台からは、平成2年11月17日に198年振りに噴火が始まり大きな被害を                  もたらした普賢岳・平成新山が間近にご覧いただけます。                  また天気の良い日には遠く阿蘇の山並みもご覧いただけます。                  展望所下には池田可宵(かしょう)の川柳「雲仙で阿蘇の煙も見てかえり」の句碑もございます。</p> <p>では間もなく仁田峠第一展望所、到着となります。                  バスを降りられましたら「ペンライト」をお配り致しますのでお受取下さい。                  なおご夫婦・カップル・ご家族の方は、さらに「絆」を深めて頂きたいと思っておりますのでお二人1本で                  お受取下さい。どうしてもと言うかたは、おひとり1本でも・・・</p>	



# 〔雲仙仁田峠プレミアムナイト〕 プロモーションスケジュール（案）



← 制作・ブランディング期間 →  
 ← プロモーション強化期間 →

Homepage

特設ページ（雲仙温泉観光協会）

Promotion

WEB広告（YDN/リスティング広告）

西日本新聞広告

8/6プレスツアー

TVCM（長崎各局）

JRディスプレイネーションキャンペーンポスター

リビング福岡

SNS 運営

Facebook更新（雲仙温泉観光協会）

Time

6月

7月

8月

9月

10月

11月

事業  
スケジュール

夏期  
プレス  
リリース  
配信

秋期  
プレス  
リリース  
配信

夏期販売開始

秋期販売開始

