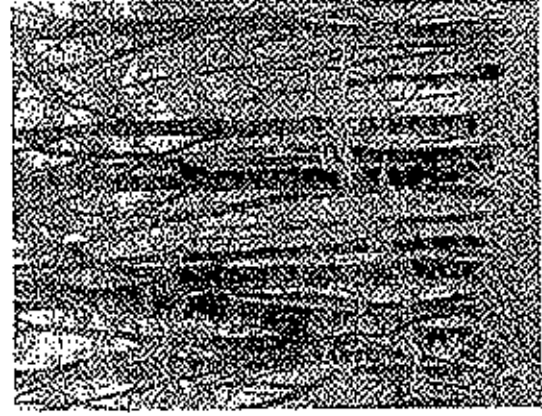




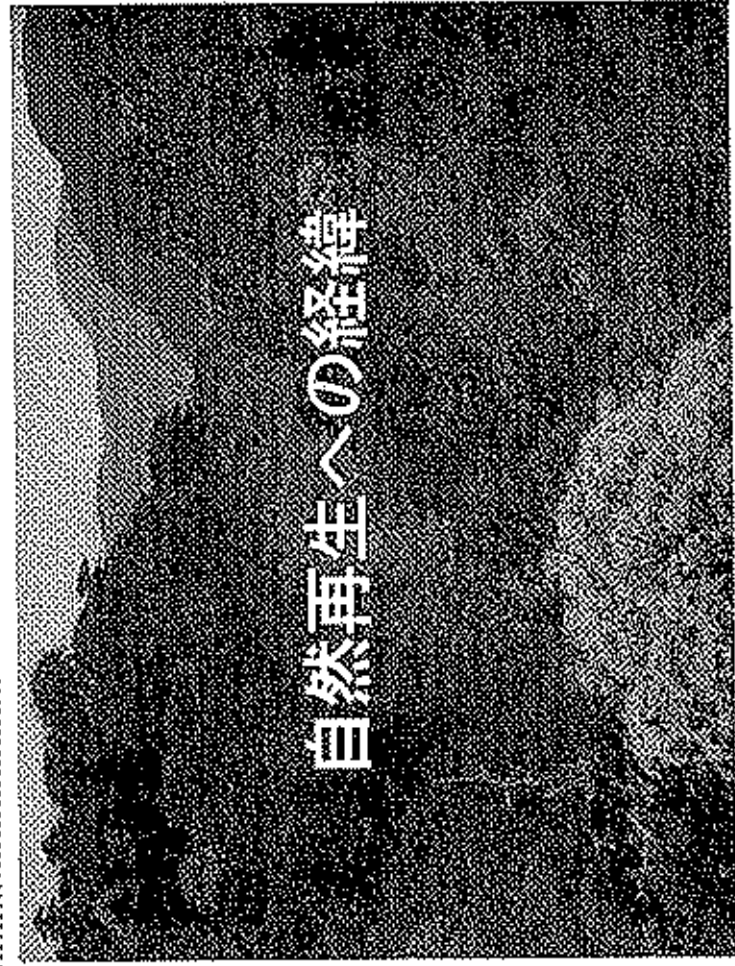
1960年代の丹沢の自然



堂平付近のブナ林



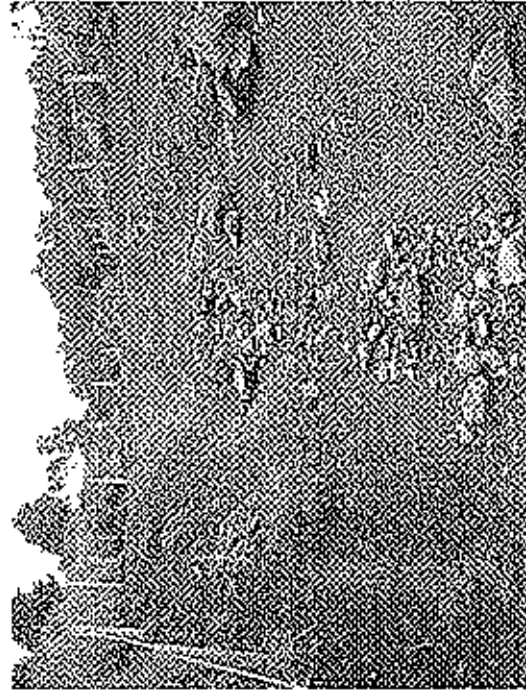
蛸ヶ岳付近のブナ林



1980年代以降の自然環境劣化



1980年代以降の自然環境劣化



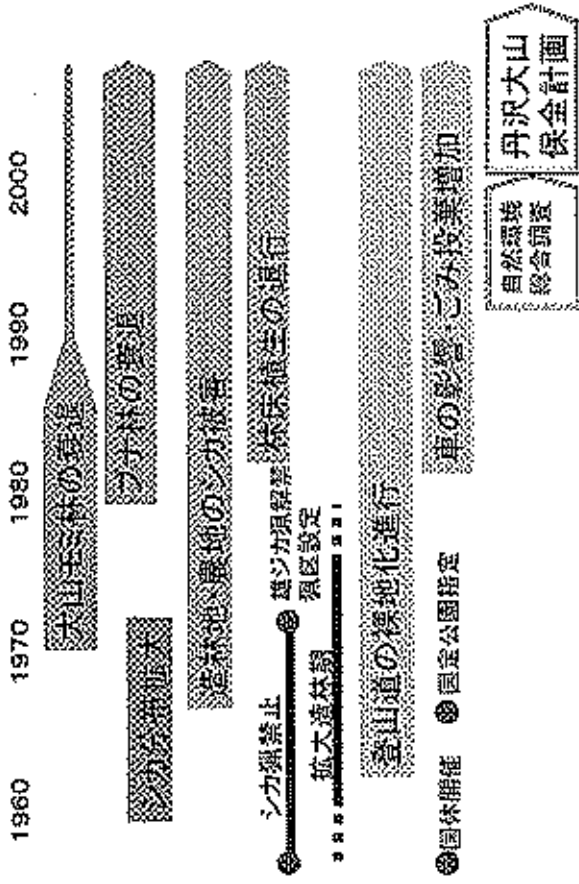
1980年代以降の自然環境劣化



1980年代以降の自然環境劣化

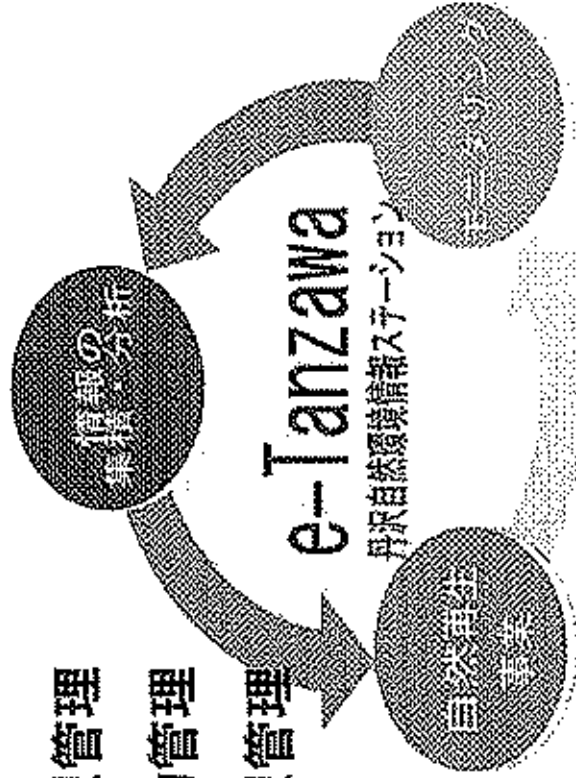


丹沢大山地域の自然環境問題

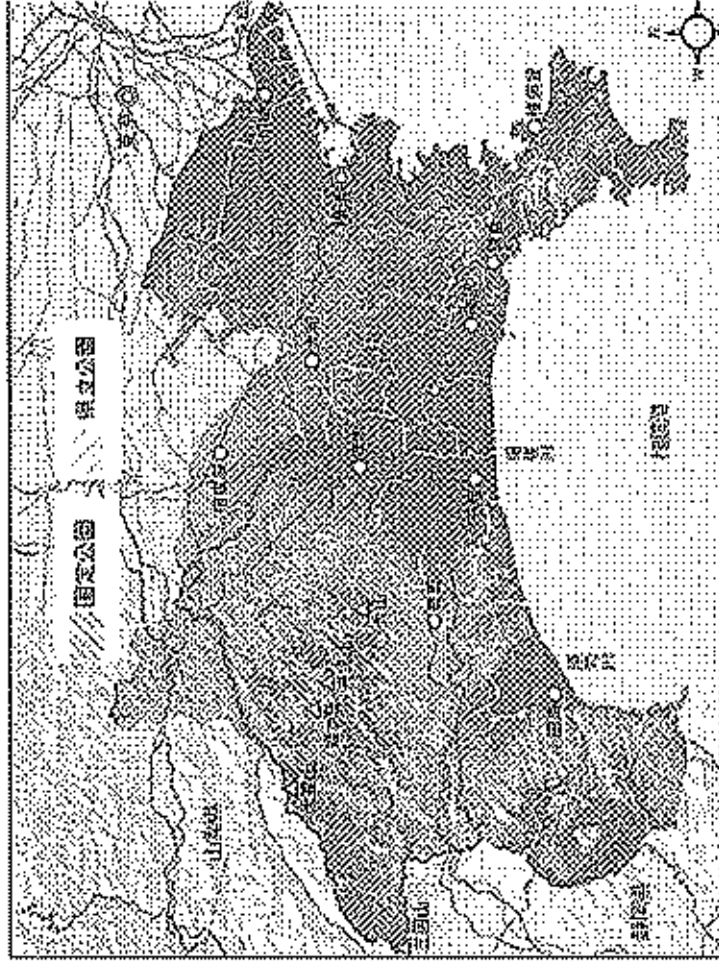
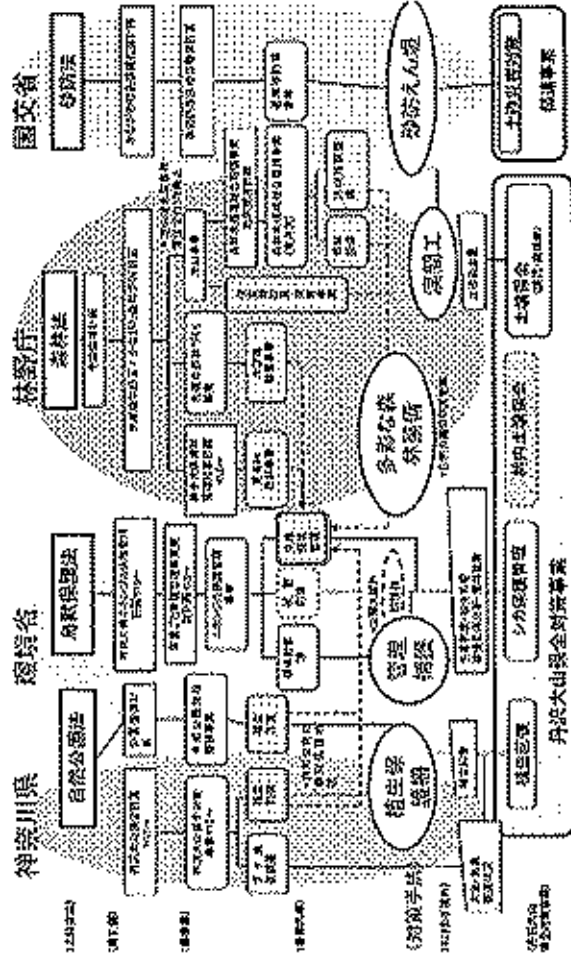


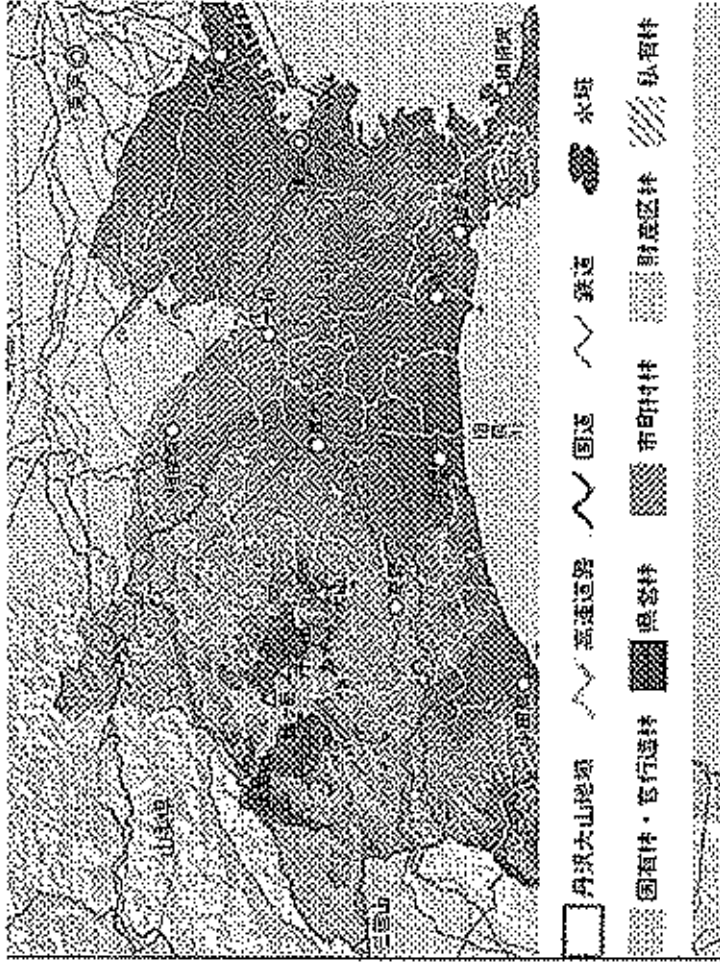
自然再生事業の進め方

参加型管理
 順応的管理
 統合型管理



これまでの事業の進め方

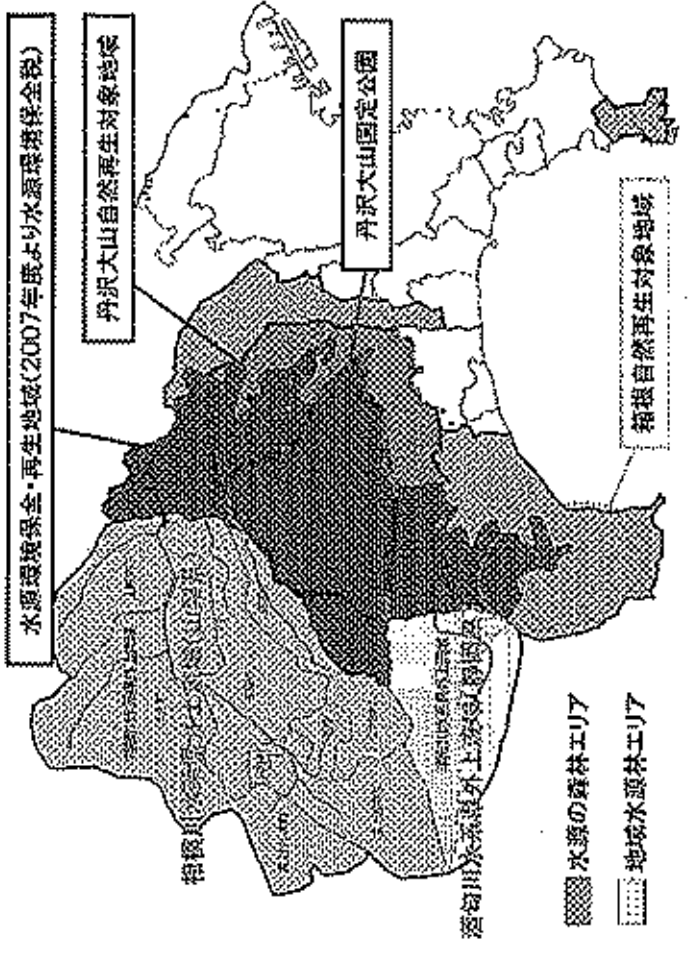




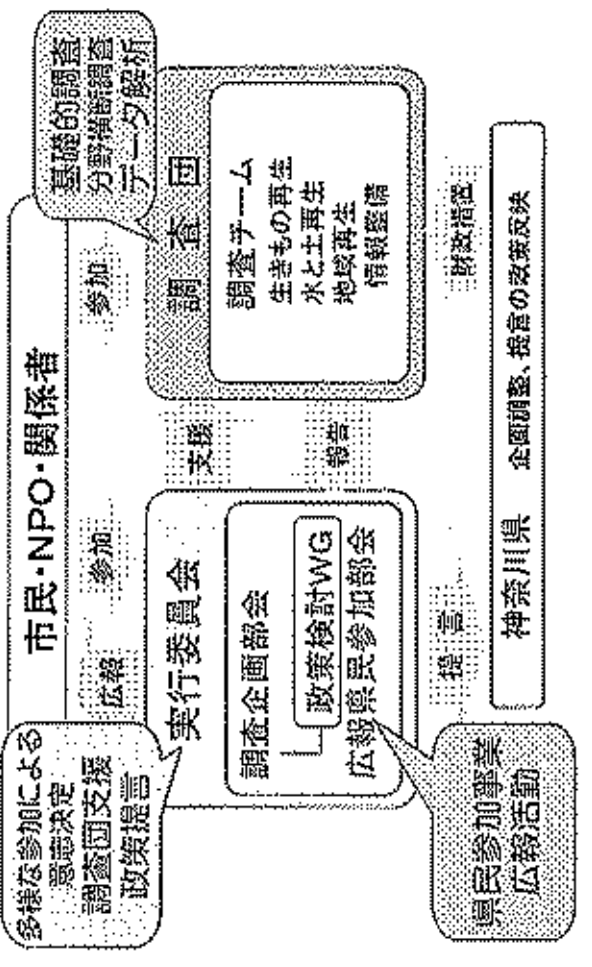
わたしたちは 丹沢大山 総合調査を はじめました。



この調査は、丹沢大山総合調査実行委員会
が中心となって、丹沢を愛するみなさんと
協力しながら、丹沢に元氣を取り戻すため
のプロジェクトです。



総合調査の仕組みと活動



8つの特定課題

ブナ林の衰退

人工林の劣化

ニホンシカの影響

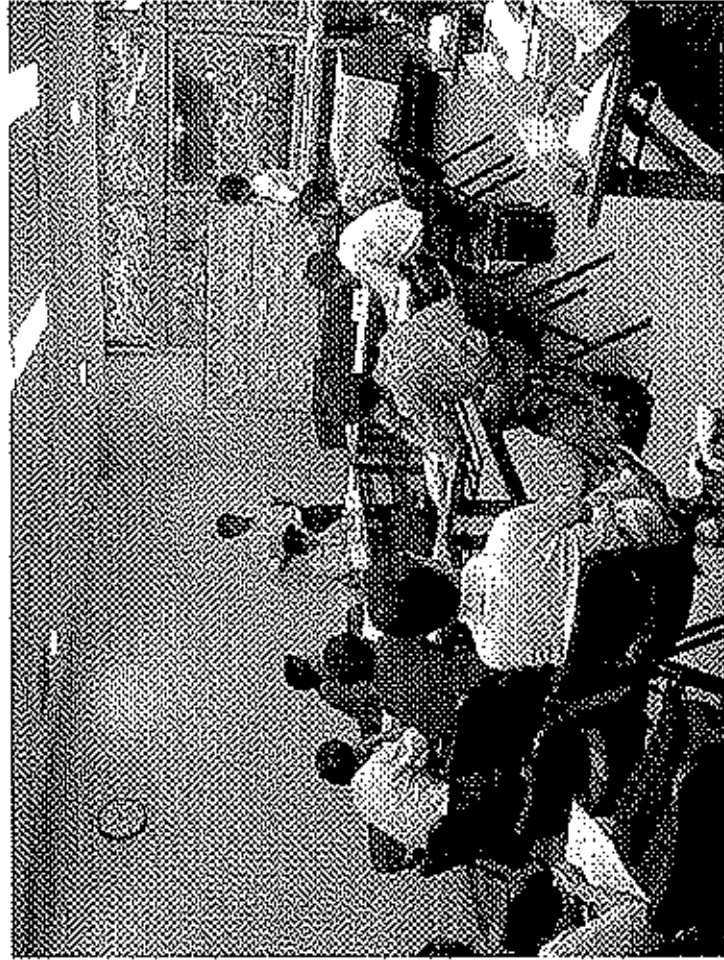
希少種の減少

移入種の増加

溪流生態系の悪化

自然公園過剰利用

地域の自立的再生



各チームの調査結果

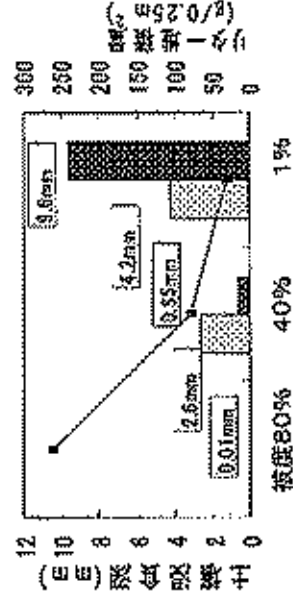
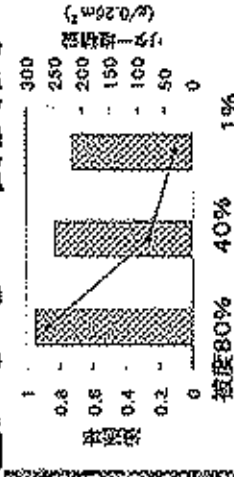
水と土再生調査

生きもの再生調査

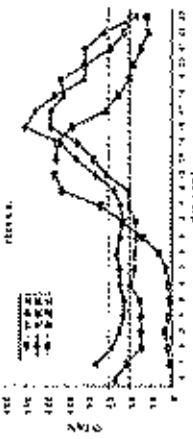
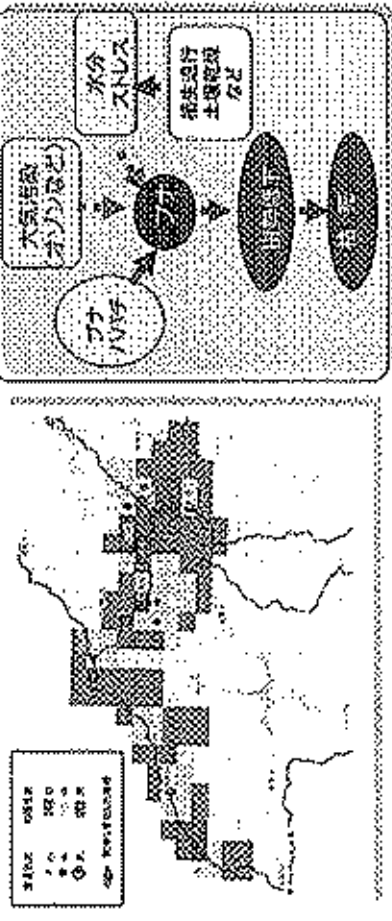
地域再生調査

情報整備調査

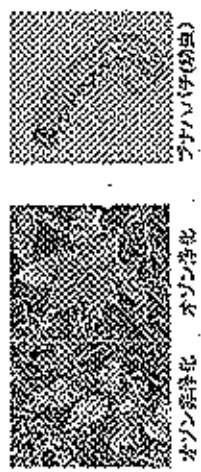
林床植生の衰退による土壌侵食



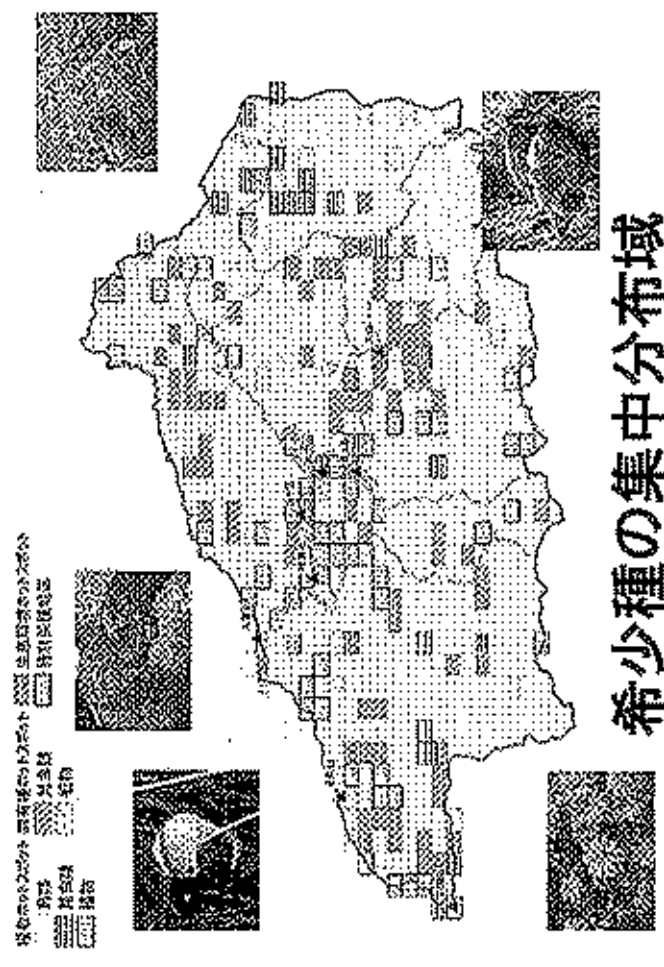
ブナ林の衰退実態



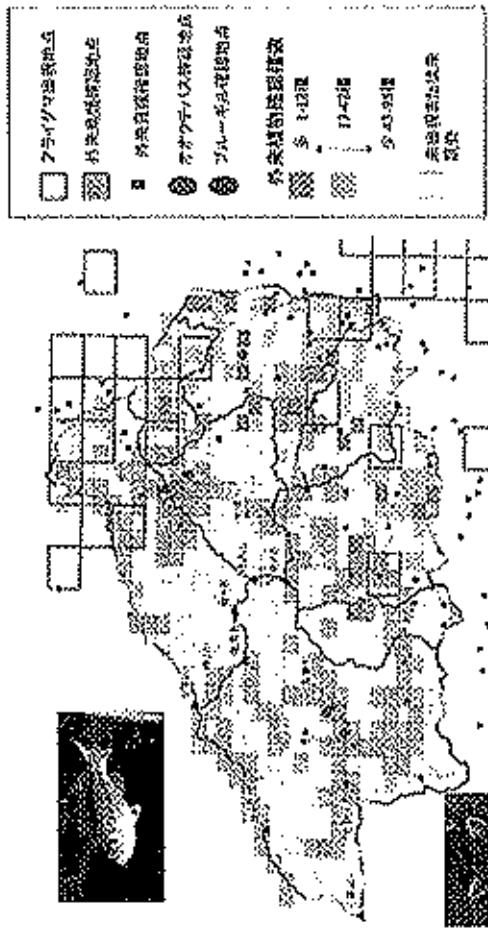
オゾン連続観測結果



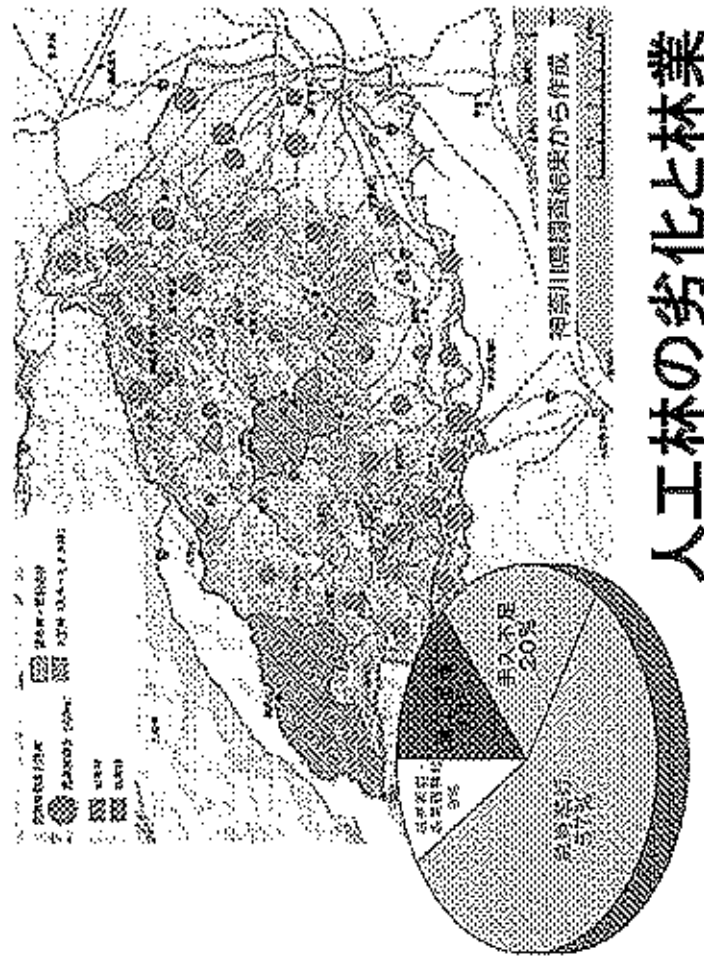
希少種の集中分布域



外来種の侵入状況

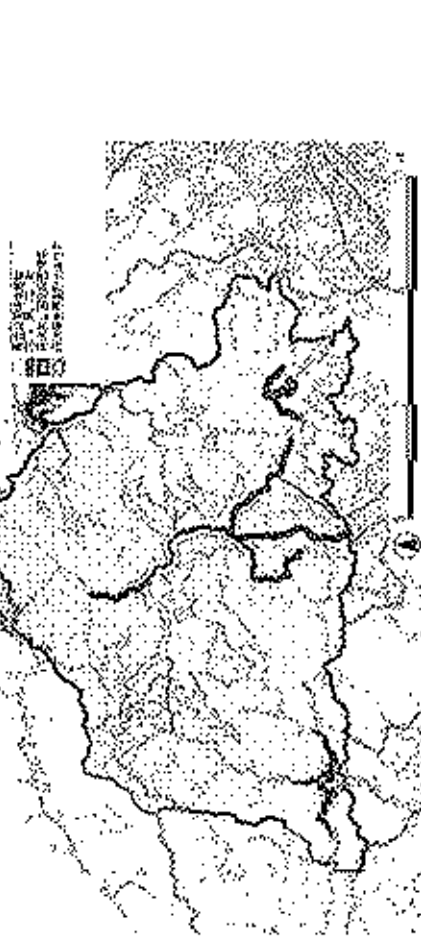
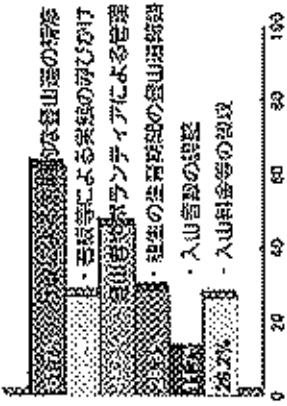


人工林の劣化と林業

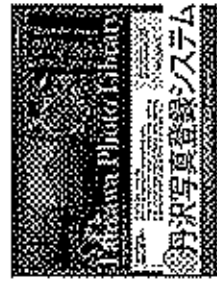
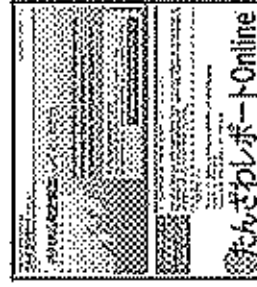
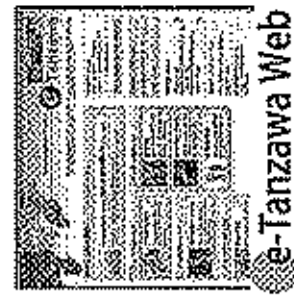


登山道利用実態と 登山者の意識

登山者数推計 年間約311.6万人
登山者数と登山道完歩は相関



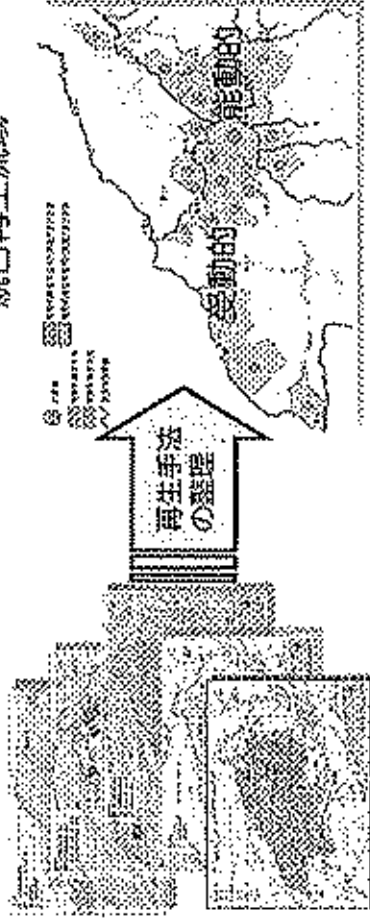
e-Tanzawa



統合再生流域の抽出手順

対策マップの重ね合わせ

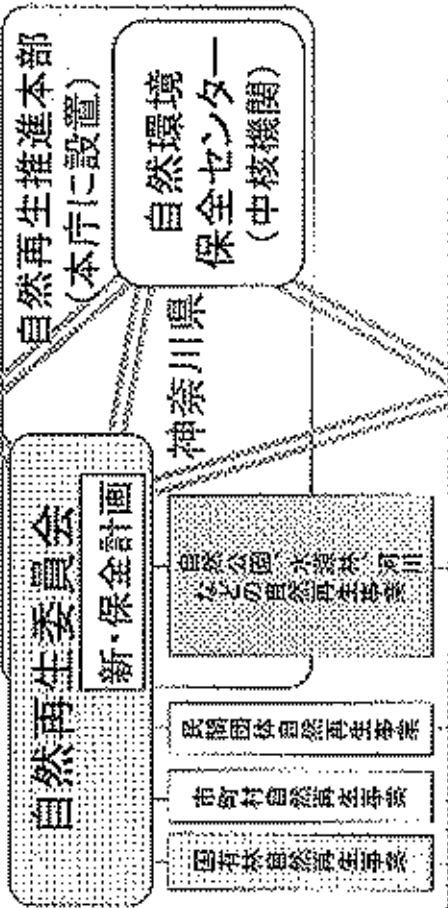
統合再生流域



再生の基本方向を定めて、対策集中流域を抽出
流域特性に際して横断的な自然再生事業を展開

自然再生推進体制イメージ(提言)

大学・試験研究機関



多様な主体の参加による支援・実施組織(中核機関)

恵み豊かな丹沢大山の再生に
皆さんのご理解と協力を
お願いいたします