




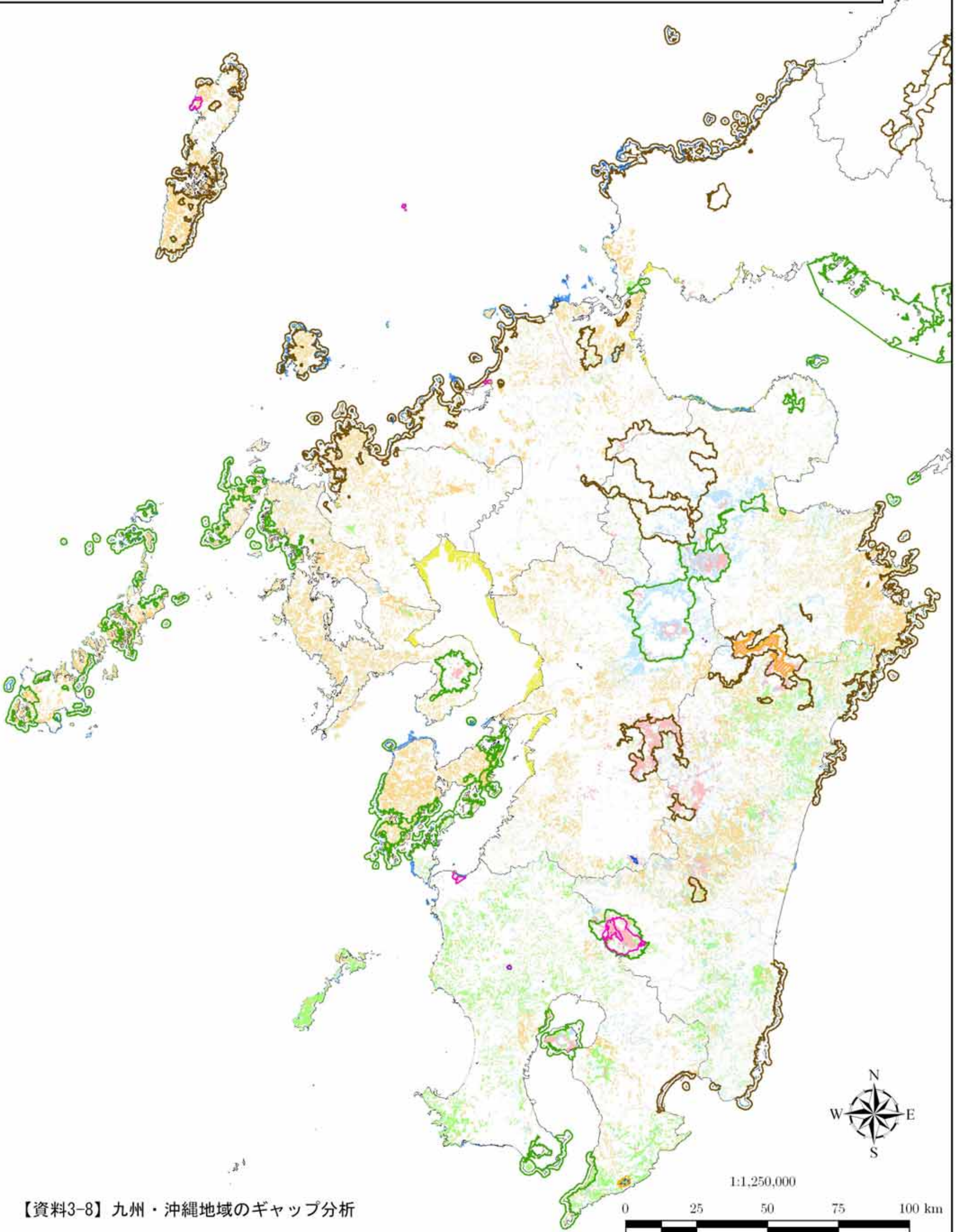


凡例

- | | | | |
|--|---|---|---|
|  自然度4・5(二次草原) |  藻場(第5回) |  国指定鳥獣保護区 |  国立公園 |
|  自然度8(照葉樹二次林) |  干潟(第5回) |  生息地等保護区 |  国定公園 |
|  自然度9(照葉樹自然林) |  サンゴ礁(第5回) |  原生自然環境保全地域 |  森林生態系保護地域 |
|  自然度9・10(その他自然植生) | |  自然環境保全地域 | |

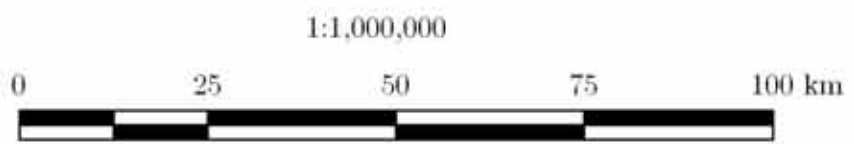


【資料3-8】九州・沖縄地域のギャップ分析

【資料3-8】九州・沖縄地域のギャップ分析

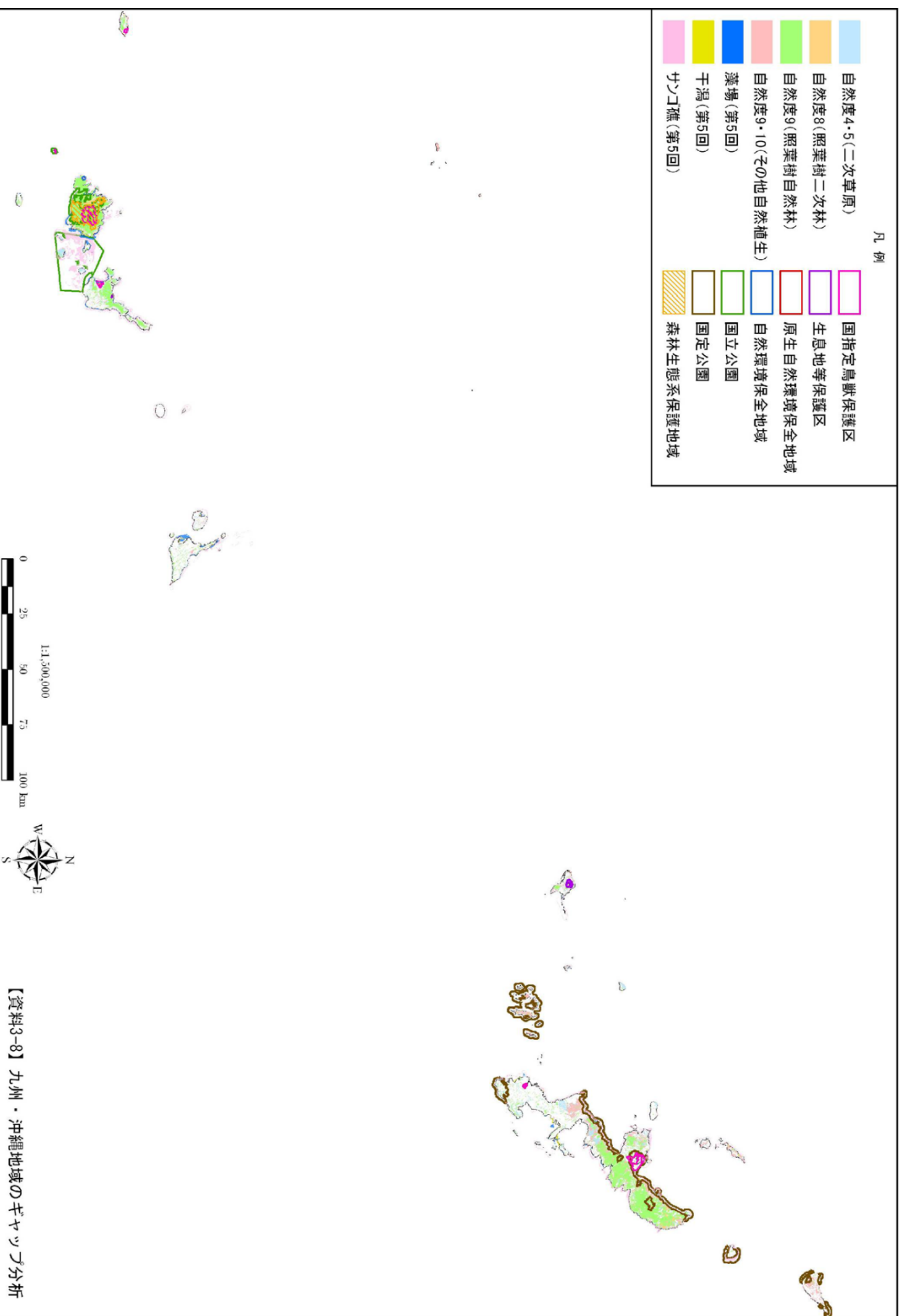
凡例

- 自然度4・5(二次草原)
- 自然度8(照葉樹二次林)
- 自然度9(照葉樹自然林)
- 自然度9・10(その他自然植生)
- 藻場(第5回)
- 干潟(第5回)
- サング礁(第5回)
- 国指定鳥獣保護区
- 生息地等保護区
- 原生自然環境保全地域
- 自然環境保全地域
- 国立公園
- 国定公園
- 森林生態系保護地域



凡例

	自然度4・5(二次草原)		国指定鳥獣保護区
	自然度8(照葉樹二次林)		生息地等保護区
	自然度9(照葉樹自然林)		原生自然環境保全地域
	自然度9・10(その他自然植生)		自然環境保全地域
	藻場(第5回)		国立公園
	干潟(第5回)		国立公園
	サンゴ礁(第5回)		森林生態系保護地域



【資料3-8】九州・沖縄地域のギヤップ分析