

釧路湿原の生き物をおびやかす
ウチダザリガニ！



他の生き物の食べ物をへらす！

ウチダザリガニは繁殖力が強く、
いろいろなものを食べます。
どんどんふえると
他の生き物の分まで
エサをうばうことになります。

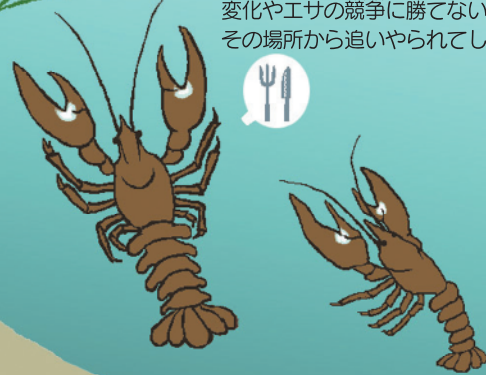
もともと生息している生き物
(在来生物)を食べる！

昔から住んでいる生き物を
食べて、大量にへらしてしまう
心配があります。



すみかをうぼう！

水草をへらしたり、
川の岸や底の土をくずすなどして
環境を変えてしまいます。
変化やエサの競争に勝てない生き物は、
その場所から追いやられてしまいます。



ウチダザリガニがふえてひろがりつづけると
生態系のバランスがどんどんこわれていく…

被害の防止
のため

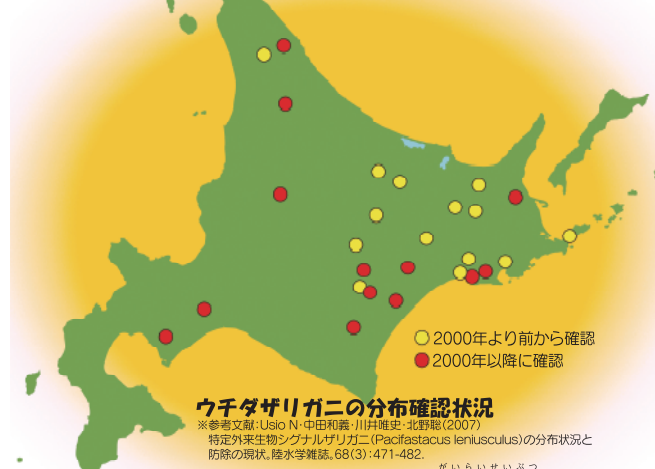
「特定外来生物」に指定！

- × 「飼育」「野外にはなす」「生きたままの移動」
「人にあげたり売ったりすること」は法律で禁止
- × 注意！ 違反すると罰金や懲役

※ 特定外来生物による生態系に係わる被害の防止に関する法律(外来生物法)で定められています。
違反すると個人の場合は最高で3年以下の懲役もしくは300万円以下の罰金となります。

ひろがるウチダザリガニ

近年は北海道の各地で次々と生息が確認され、それぞれの場所で生態系をおびやかすとして問題になっています。



悪いのはウチダザリガニ？ 悪いのは外来生物？

外来生物を、もともとの自然環境にどのような影響をもたらすのかをよく考えずに持ちこみ、野外にはなしてしまっ…

人間の行動に大きな原因と責任があります。

釧路湿原を外来生物から守るために

観察会などを通じて、ウチダザリガニなど外来生物の問題についてお知らせしています。生態系への影響を少なくするために調査や捕獲も行われています。



一度入りこんでしまった外来生物をへらすのはとても難しいことです。
何よりもみなさんの「持ちださない・持ちこまない」協力が
必要です。

お問い合わせ先

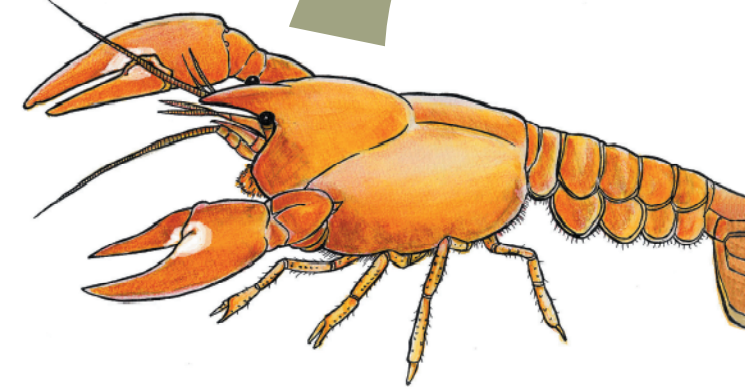
環境省 釧路自然環境事務所 (0154)32-7500
環境省 釧路湿原自然保護官事務所 (0154)56-2345

このリーフレットはこちらからダウンロードできます。
<http://hokkaido.env.go.jp/kushiro/wildlife/>

ウチダザリガニを
移動させないで！

釧路湿原の生態系を守るために
わたしたちができること

NO!



環境省
釧路自然環境事務所
釧路湿原自然保護官事務所

ウチダザリガニとは？

北アメリカ原産の
「外来生物」

雑食性

冷たい水が好き

淡水・汽水域の

大きな川や

湖に生息



なぜ日本に？

1930年代に食用として輸入され、**摩周湖にはなされたのがはじまり**
→やがて北海道の東部にひろがる

釧路湿原ではどこにいるの？

大きな川や湖にはほとんど入りこんでいます。
→まだいない場所への侵入をふせがなければ釧路湿原の貴重な生態系がうしなわれてしまいます。



釧路湿原におけるウチダザリガニ及びニホンザリガニの分布状況(1998蛭田を一部改)

釧路湿原にいるザリガニの見分け方

釧路湿原には**ウチダザリガニ**と**ニホンザリガニ**がいます。ザリガニをみつけたらどちらの種類か観察してみよう！

見分けポイント

はさみのもよう

ウチダザリガニは
白いもようがある

15cm

見分けポイント

頭の先端(=額角)の形

ウチダザリガニ
するどくとがっている

ニホンザリガニ
将棋のコマのような形

10cm

見分けポイント

見つけた環境

ニホンザリガニは
沢やわき水のところに多い。
大きな湖や川では見られなくなつた。

5cm

見分けポイント

成体(大人)の大きさ

ウチダザリガニは
15cm以上になることもある。

ニホンザリガニは
最大でも7~8cmくらい。

0cm

ウチダザリガニ

ニホンザリガニ

東北地方~北海道にもともと住んでいるザリガニ。生息環境の変化などで数がへつています。釧路湿原ではウチダザリガニの侵入によってすみかやエサの競争、捕食などが心配されています。

どうしたらいい？ウチダザリガニ

これ以上ひろげないために

ウチダザリガニの活用方法は？

つかまえたその場でゆでるなどして

食べられます

ヨーロッパでは高級食材です。
塘路湖や阿寒湖からも出荷されています。

* 釧路湿原の中でも塘路湖・シラルト口湖には漁業権があります。
勝手にウチダザリガニを捕ることはできません。



ザリガニ釣りなどを楽しんだあとは…

ウチダザリガニを観察などがおわたたら**すぐにもといた場所にもどす**か
その場で**殺処分**してください。

◆絶対に生きたまま持ち帰らない！

◆とった場所以外にはなさない！

★ニホンザリガニを見つけたら？

釧路湿原周辺でも数がへつています。
特徴や生息場所のようすをよく観察してみましょう。

そのあとは見つけた場所にもどし、自然のなかで生きていけるように見守ってください。



許可を得て飼育できないの？

ペットとして飼育が許可されることはありません

* 目的によっては飼育や生きたままの運搬が許可される場合もあります。
詳しくは環境省の事務所までお問い合わせ下さい。

