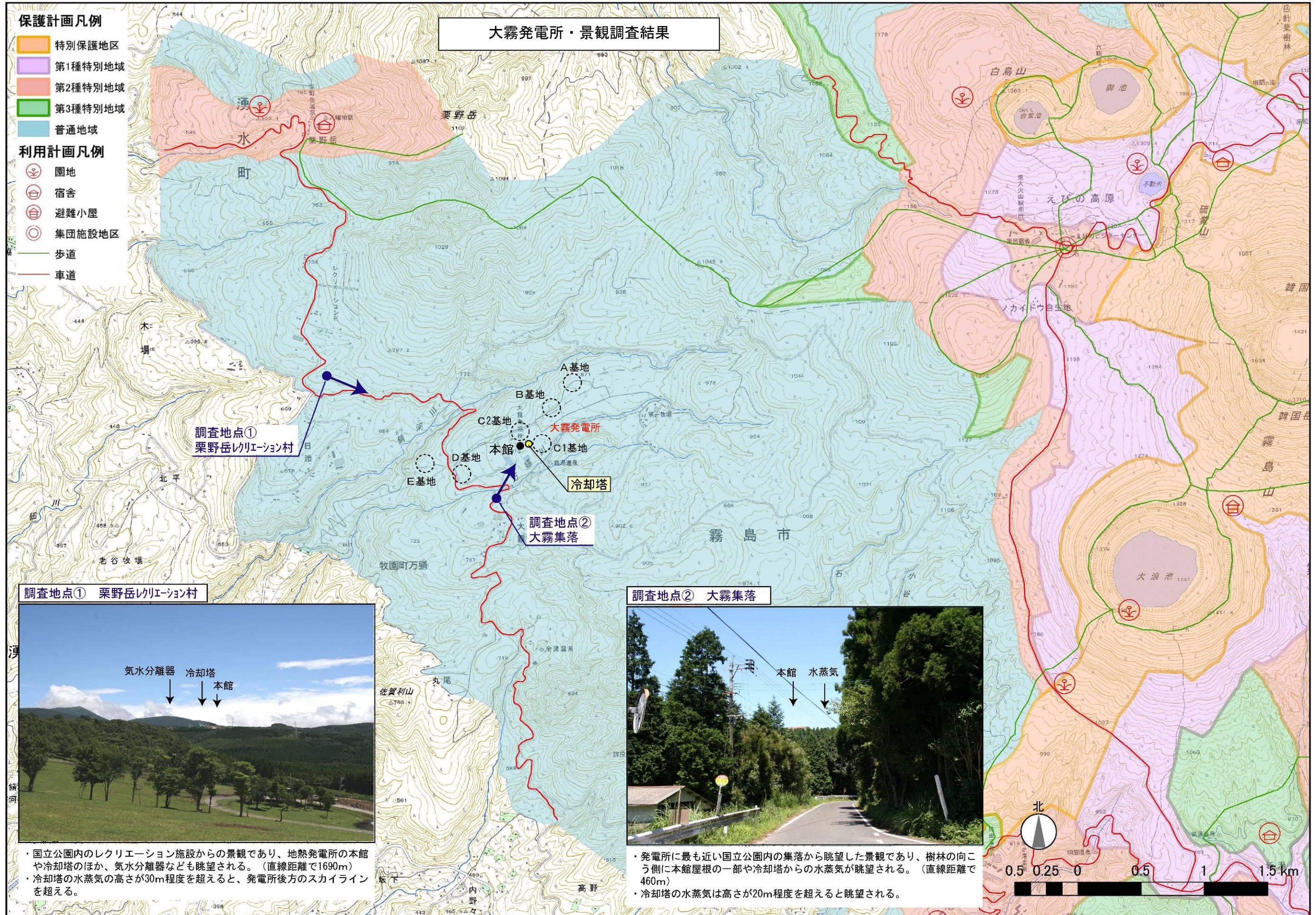


発電所の南西方向。還元基地 B の向こう側は畑地。

- 保護計画凡例**
- 特別保護地区
 - 第1種特別地域
 - 第2種特別地域
 - 第3種特別地域
 - 普通地域
- 利用計画凡例**
- 園地
 - 宿舎
 - 避難小屋
 - 集団施設地区
 - 歩道
 - 車道

大霧発電所・景観調査結果



調査地点① 栗野岳レクリエーション村



- ・国立公園内のレクリエーション施設からの景観であり、地熱発電所の本館や冷却塔のほか、気水分離器なども眺望される。(直線距離で1690m)
- ・冷却塔の水蒸気の高さが30m程度を超えると、発電所後方のスカイラインを超える。

調査地点② 大霧集落



- ・発電所に最も近い国立公園内の集落から眺望した景観であり、樹林の向こう側に本館屋根の一部や冷却塔からの水蒸気が眺望される。(直線距離で460m)
- ・冷却塔の水蒸気は高さが20m程度を超えると眺望される。

