



消防団が救助活動をしているところです。



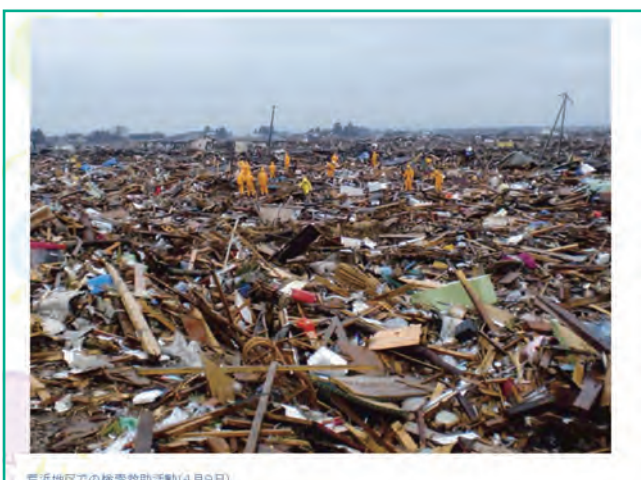
あまり注目されていませんが、沿岸部だけでなくあちらこちらで様々な被害がありました。これは丘陵地帯の宅地被害の状況です。



災害救助犬です。3月15日くらいから市内の3頭の犬が救助に入りました。この仔達の治療に当たった獣医師によるとパッドが相当痛んだ状態で治療が大変だったときいております。



これは山の方の県民の森というところの道路の破損状態です。市内あちこち亀裂が入ったり陥没したりという状況がありました。



これが1ヶ月経った時の状態です。



これはガソリン不足でたくさんの車が行列をつくっている様子です。緊急車両や工事車両の通行が妨げられて非常に混乱したときいております。