

ナベヅルの韓国スンチョン湾への越冬定着

日韓ツル共同調査 環境省委託・日本野鳥の会実施
1999-2000より

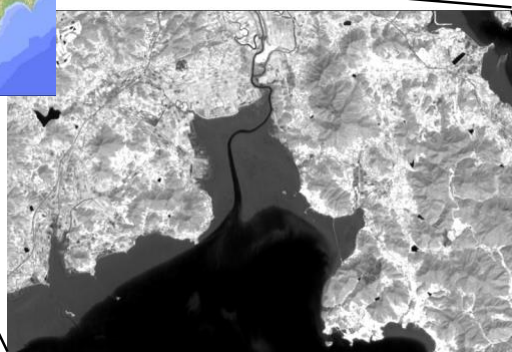
日本ツル・コウノトリネットワーク
金井 裕

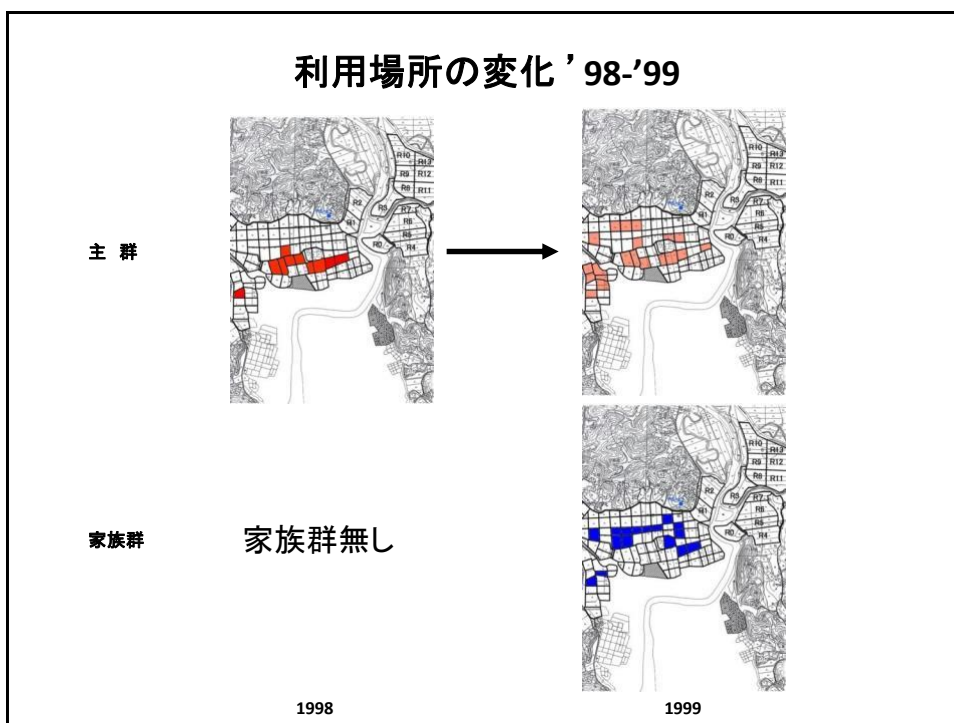
新越冬地 スンチョン湾

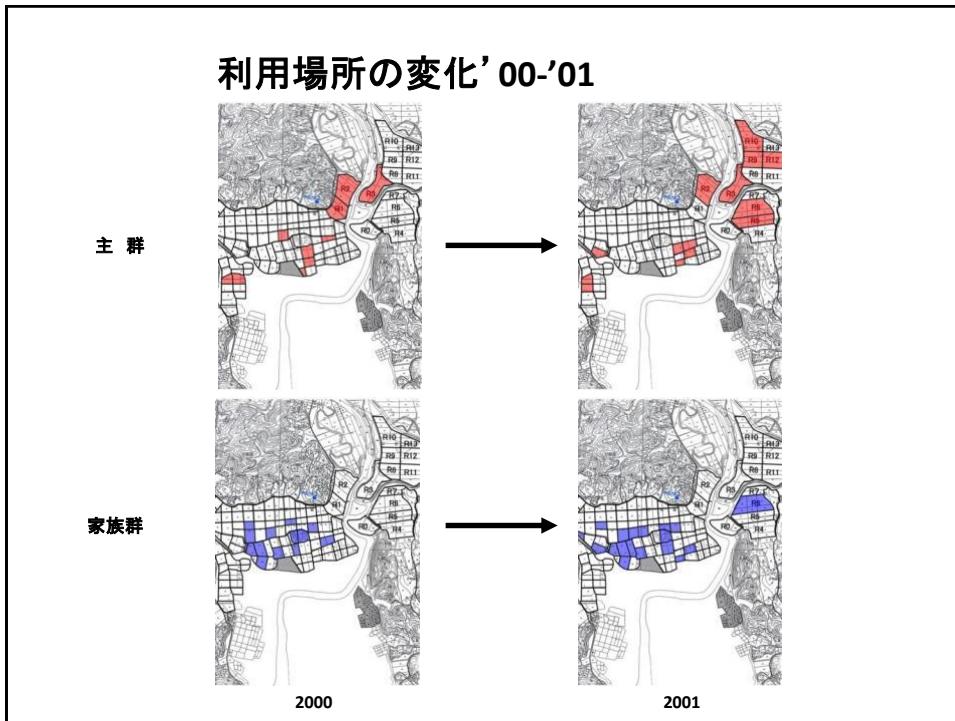


東西: 4.5km
南北: 3.0km
潮位差: >5.0m

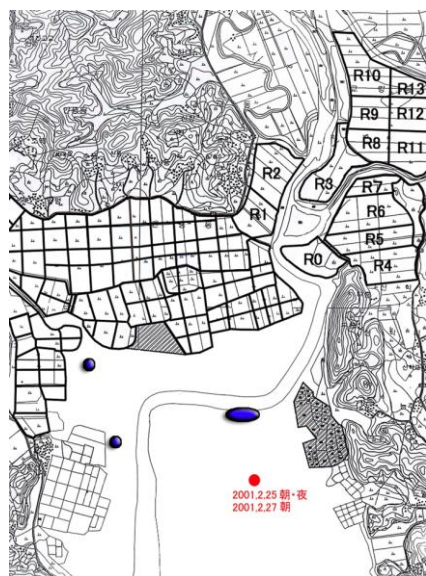
Lat: 34° 53'N
Lon: 123° 30'E







ねぐらや休息場所の位置



ねぐらや休息地は、外敵の近寄りにくい水域に作る。干潟がある場合は、よく利用される。



水田と干潟や自然湿地

— 補い合う湿地生態系が渡り鳥を支える —

