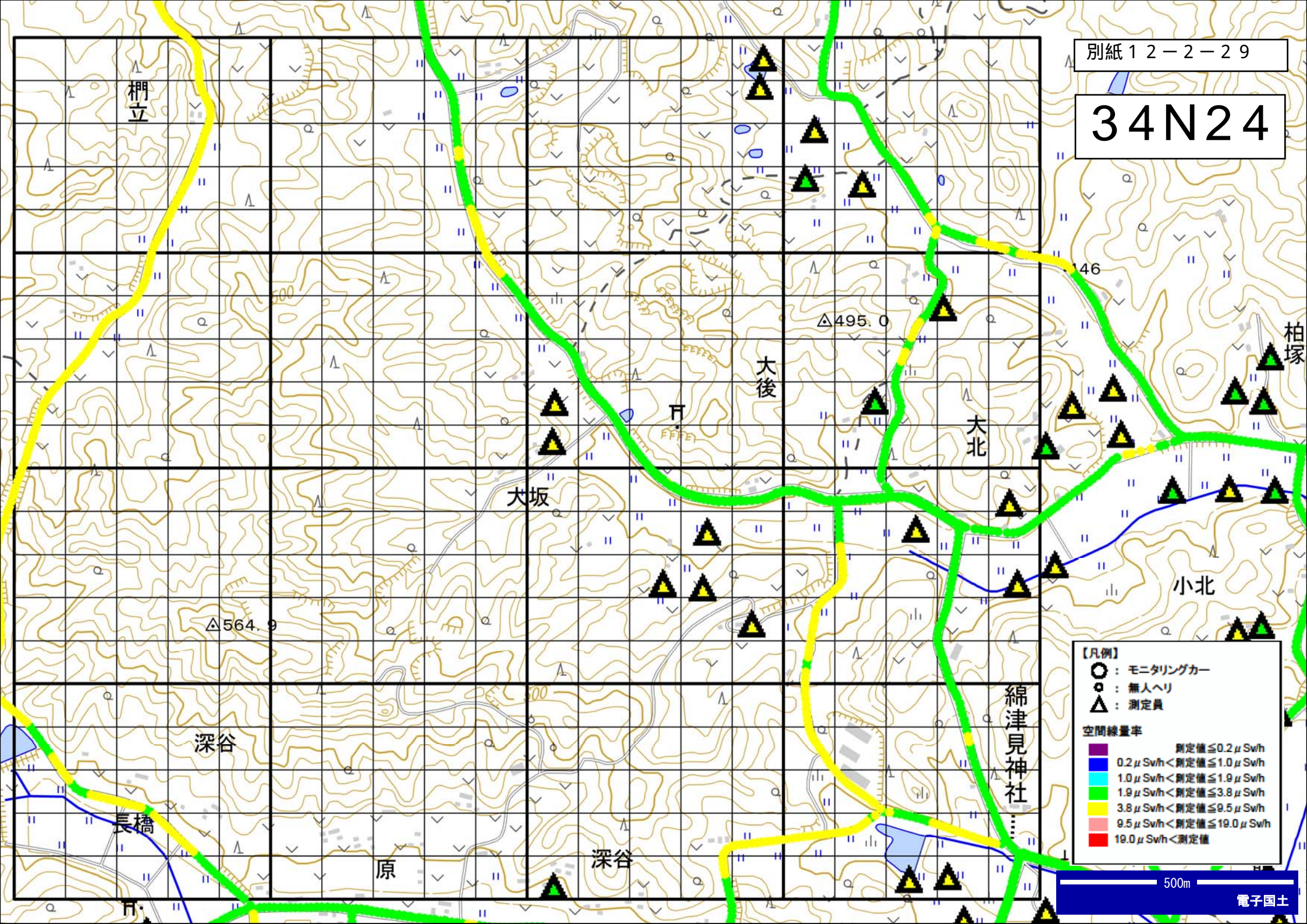


34N24



【凡例】

- : モニタリングカー
- : 無人ヘリ
- △ : 測定員

空間線量率

紫	測定値 ≤ 0.2 μSv/h
青	0.2 μSv/h < 測定値 ≤ 1.0 μSv/h
緑	1.0 μSv/h < 測定値 ≤ 1.9 μSv/h
黄	1.9 μSv/h < 測定値 ≤ 3.8 μSv/h
赤	3.8 μSv/h < 測定値 ≤ 9.5 μSv/h
黒	9.5 μSv/h < 測定値 ≤ 19.0 μSv/h
黒	19.0 μSv/h < 測定値

飯舘村

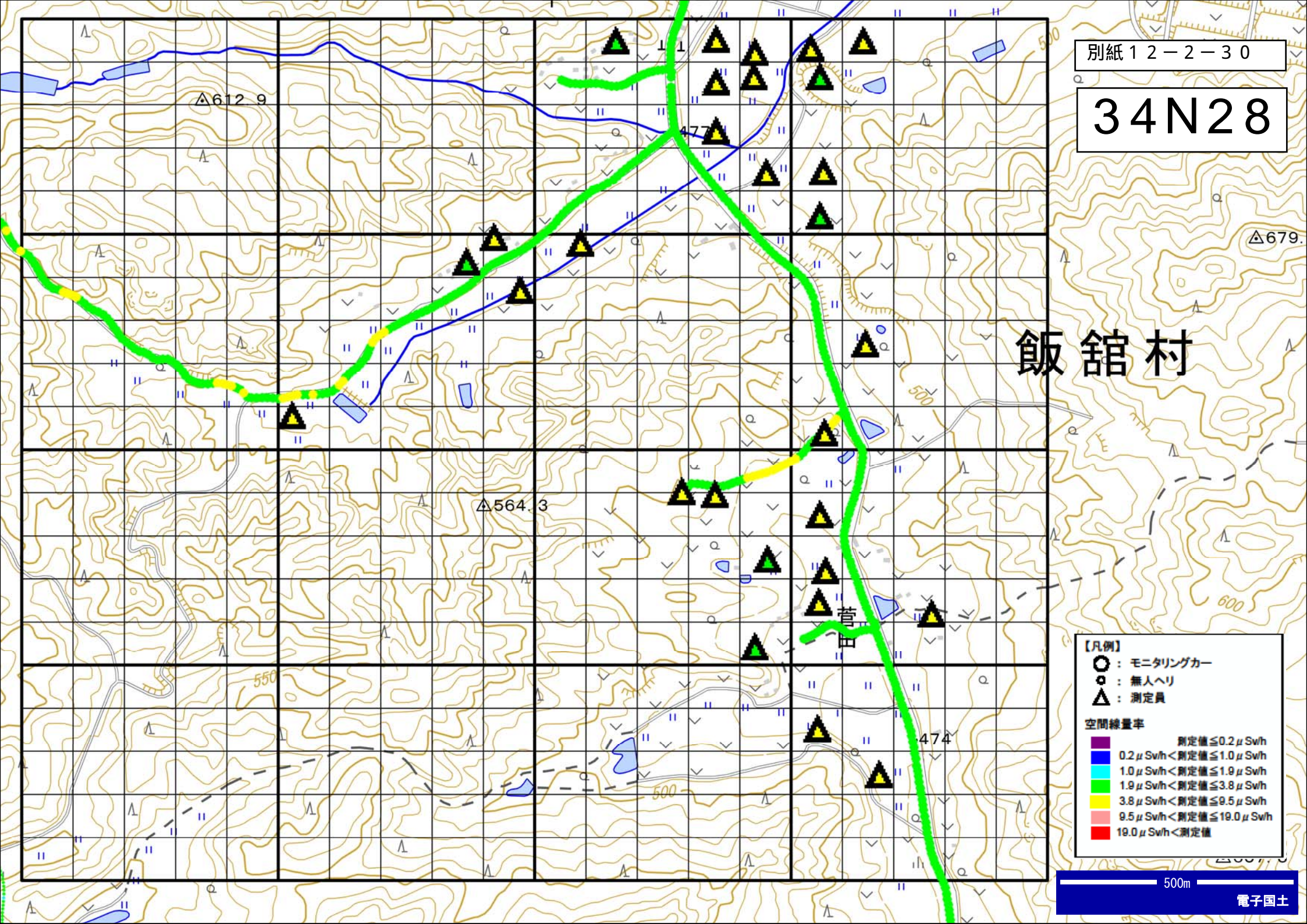
【凡例】

- : モニタリングカー
- : 無人ヘリ
- △ : 測定員

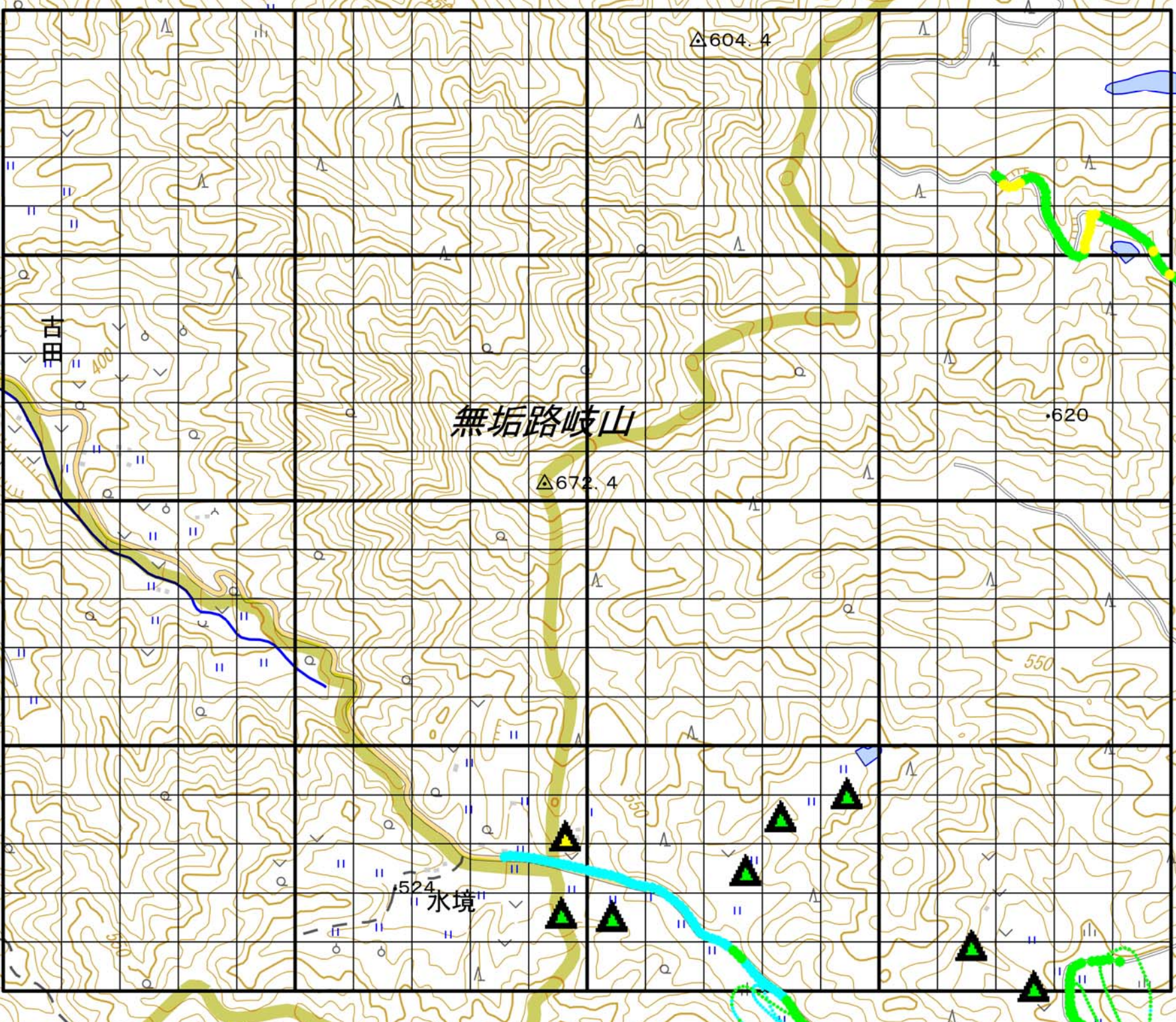
空間線量率

- 測定値 ≤ 0.2 μSv/h
- 0.2 μSv/h < 測定値 ≤ 1.0 μSv/h
- 1.0 μSv/h < 測定値 ≤ 1.9 μSv/h
- 1.9 μSv/h < 測定値 ≤ 3.8 μSv/h
- 3.8 μSv/h < 測定値 ≤ 9.5 μSv/h
- 9.5 μSv/h < 測定値 ≤ 19.0 μSv/h
- 19.0 μSv/h < 測定値

500m



3 4 N 3 0

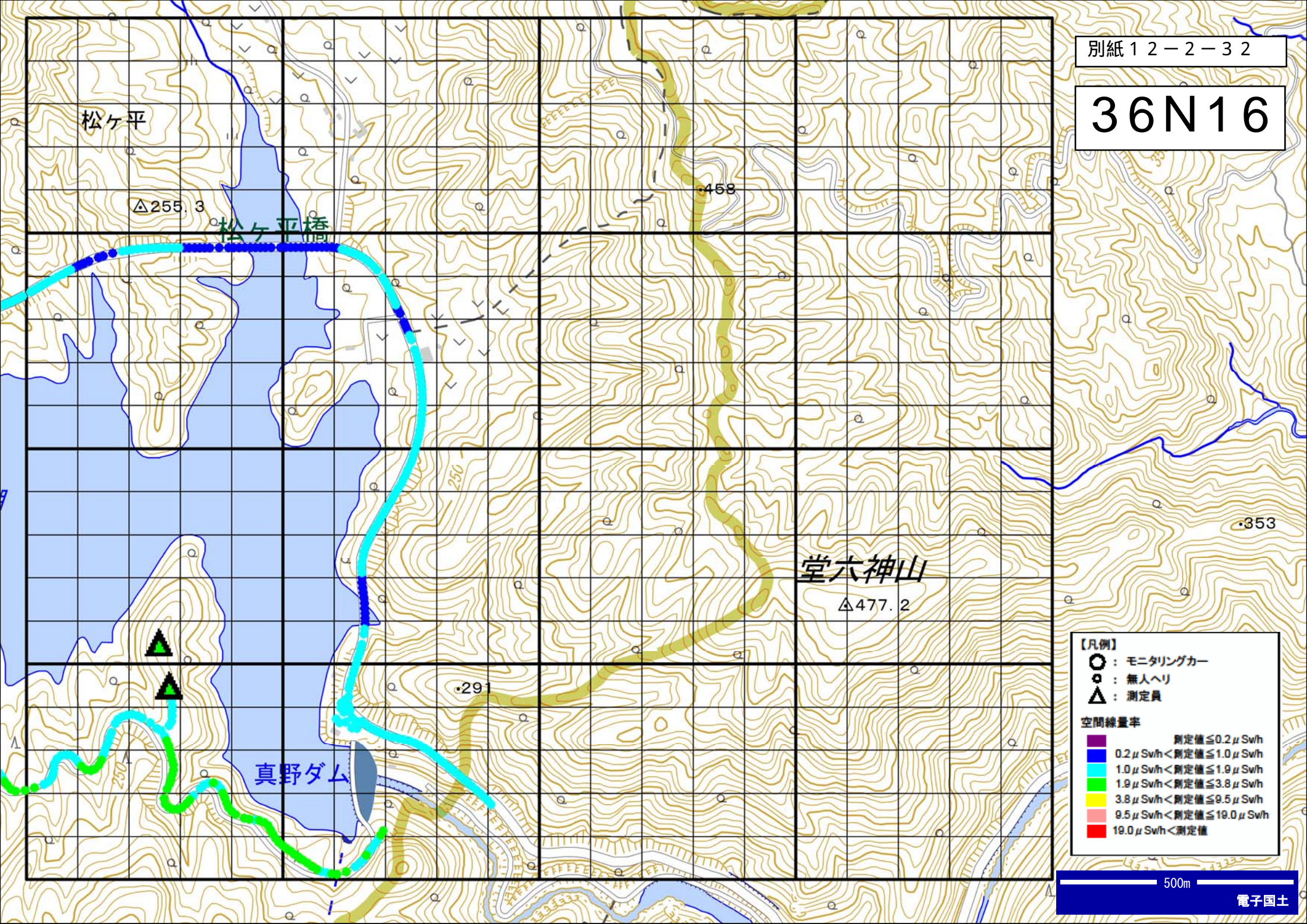


【凡例】

- : モニタリングカー
- : 無人ヘリ
- △ : 測定員

空間線量率

測定値 ≤ 0.2 μSv/h
0.2 μSv/h < 測定値 ≤ 1.0 μSv/h
1.0 μSv/h < 測定値 ≤ 1.9 μSv/h
1.9 μSv/h < 測定値 ≤ 3.8 μSv/h
3.8 μSv/h < 測定値 ≤ 9.5 μSv/h
9.5 μSv/h < 測定値 ≤ 19.0 μSv/h
19.0 μSv/h < 測定値



【凡例】

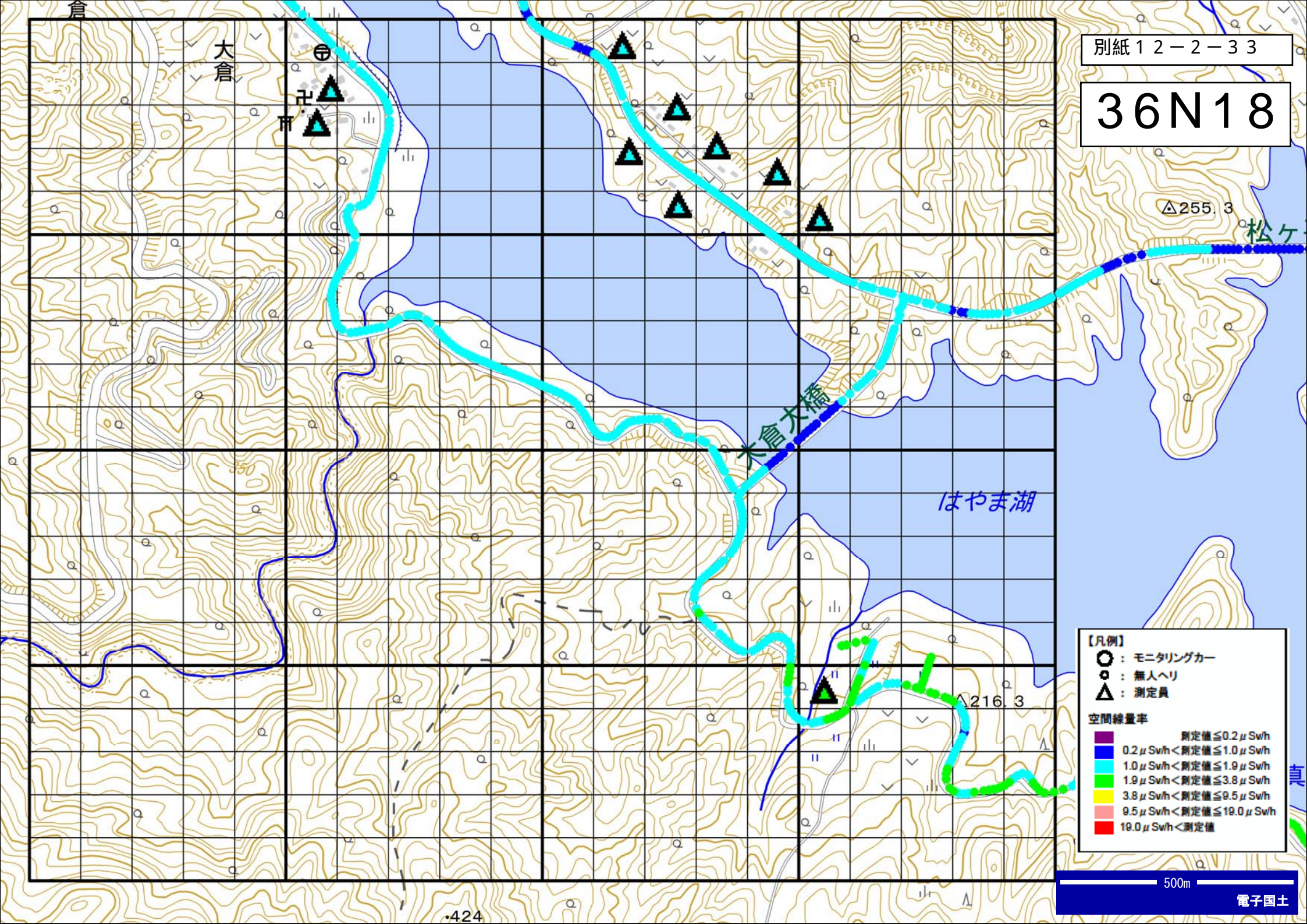
- : モニタリングカー
- : 無人ヘリ
- △ : 測定員

空間線量率

■	測定値 ≤ 0.2 μSv/h
■	0.2 μSv/h < 測定値 ≤ 1.0 μSv/h
■	1.0 μSv/h < 測定値 ≤ 1.9 μSv/h
■	1.9 μSv/h < 測定値 ≤ 3.8 μSv/h
■	3.8 μSv/h < 測定値 ≤ 9.5 μSv/h
■	9.5 μSv/h < 測定値 ≤ 19.0 μSv/h
■	19.0 μSv/h < 測定値

500m

36N18



【凡例】

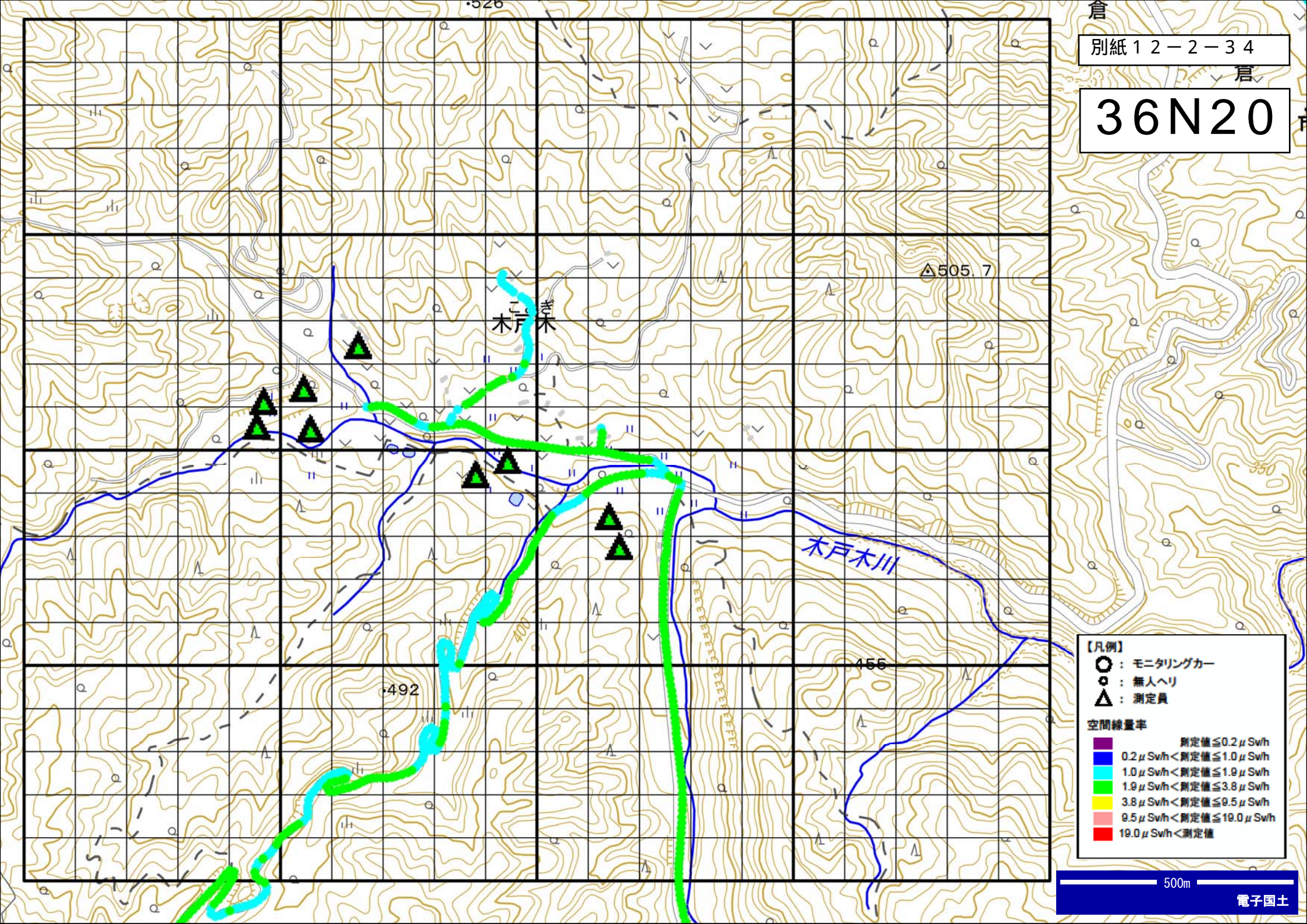
- : モニタリングカー
- : 無人ヘリ
- △ : 測定員

空間線量率

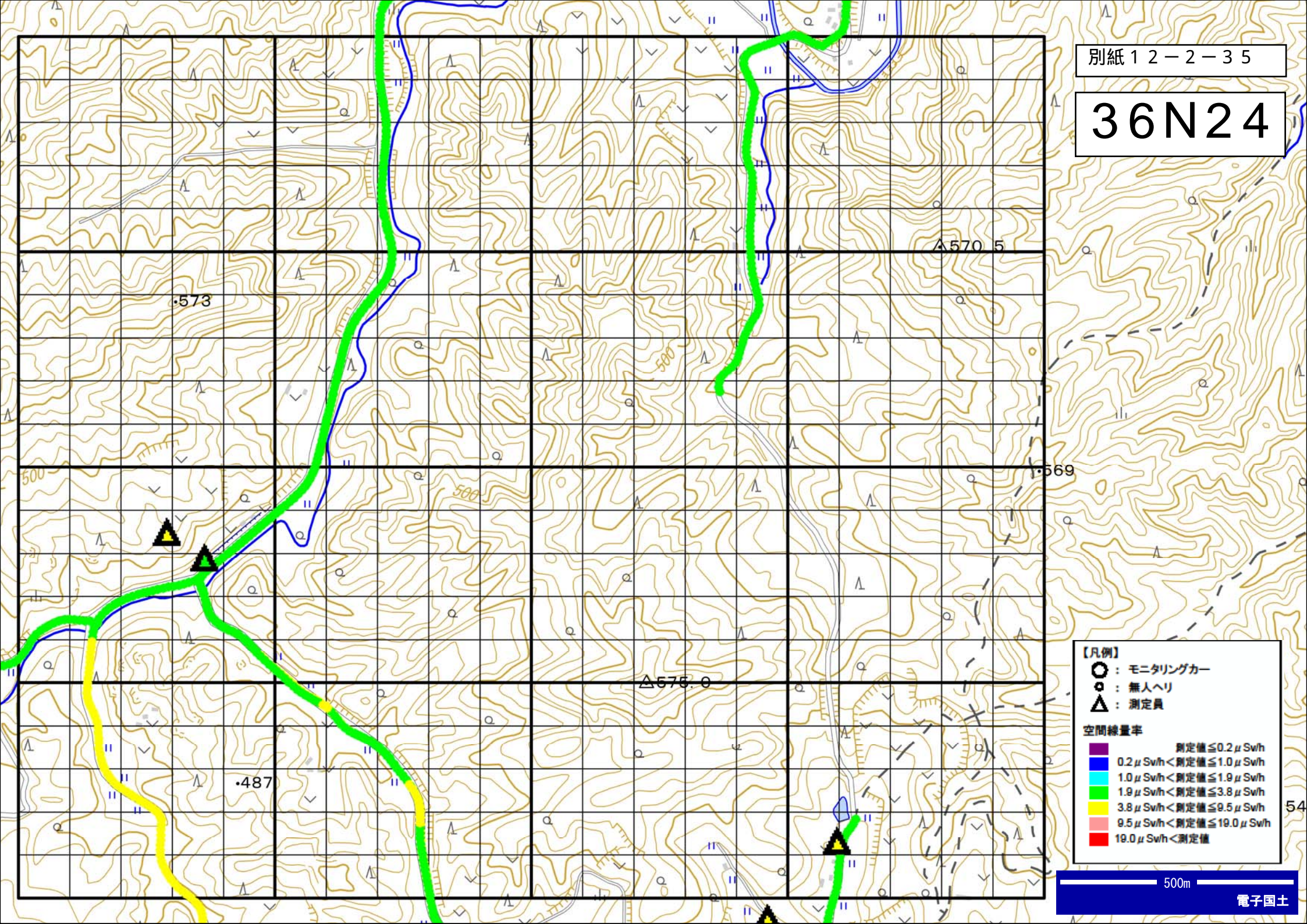
■	測定値 ≤ 0.2 μSv/h
■	0.2 μSv/h < 測定値 ≤ 1.0 μSv/h
■	1.0 μSv/h < 測定値 ≤ 1.9 μSv/h
■	1.9 μSv/h < 測定値 ≤ 3.8 μSv/h
■	3.8 μSv/h < 測定値 ≤ 9.5 μSv/h
■	9.5 μSv/h < 測定値 ≤ 19.0 μSv/h
■	19.0 μSv/h < 測定値

500m

36N20



36N24



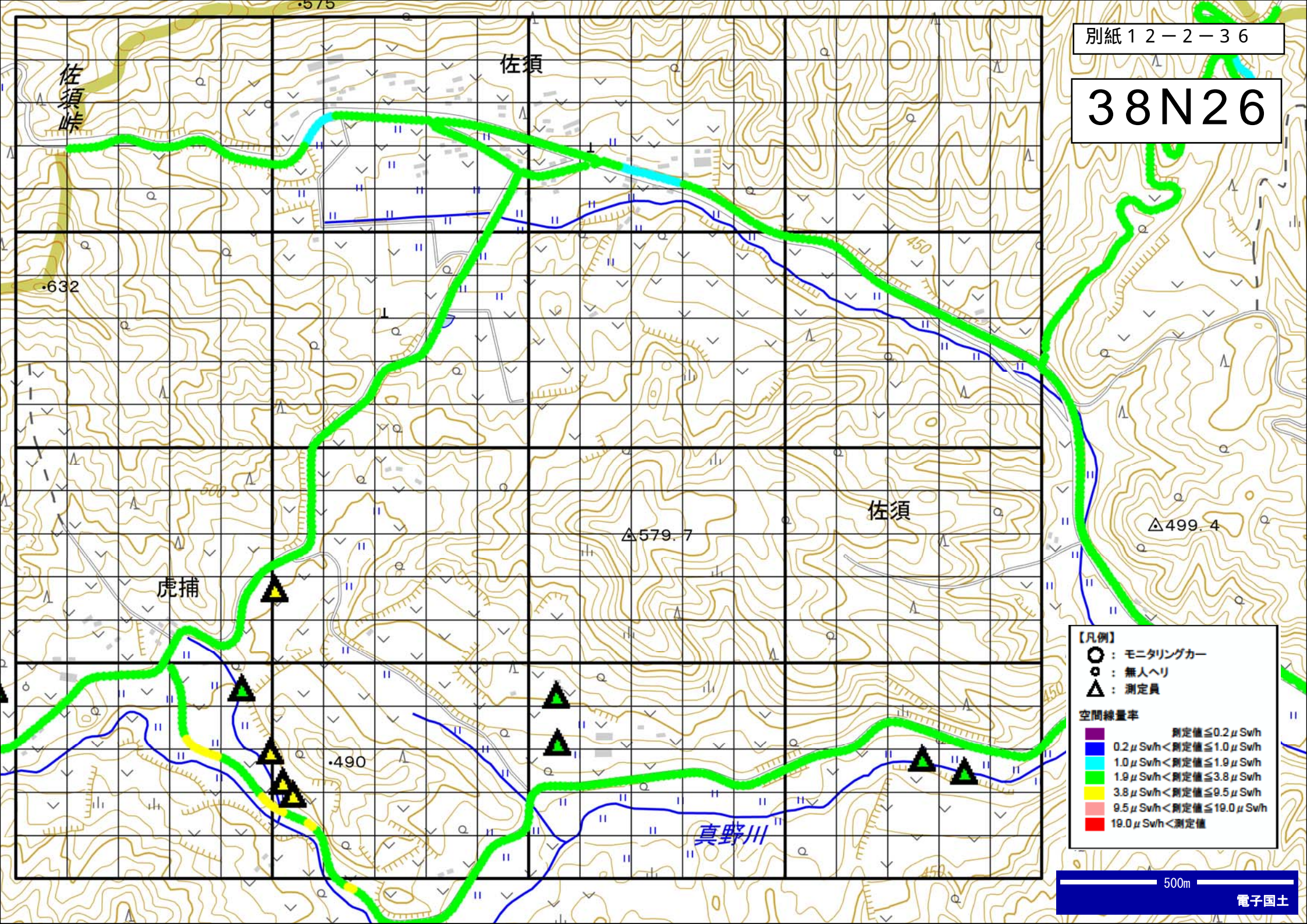
【凡例】

- : モニタリングカー
- : 無人ヘリ
- △ : 測定員

空間線量率

測定値 ≤ 0.2 μSv/h
0.2 μSv/h < 測定値 ≤ 1.0 μSv/h
1.0 μSv/h < 測定値 ≤ 1.9 μSv/h
1.9 μSv/h < 測定値 ≤ 3.8 μSv/h
3.8 μSv/h < 測定値 ≤ 9.5 μSv/h
9.5 μSv/h < 測定値 ≤ 19.0 μSv/h
19.0 μSv/h < 測定値

38N26



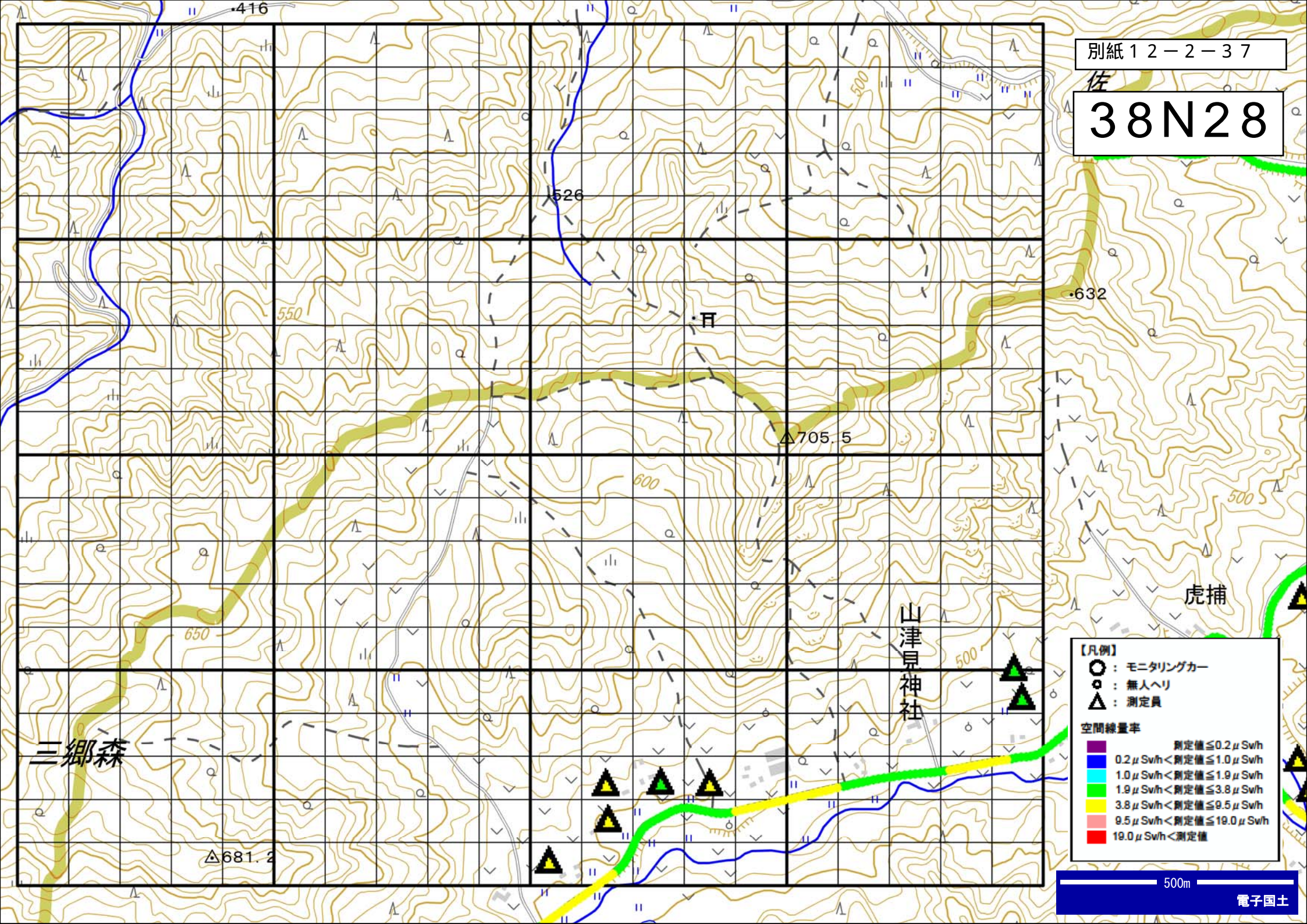
【凡例】

- : モニタリングカー
- : 無人ヘリ
- △ : 測定員

空間線量率

- 測定値 ≤ 0.2 μSv/h
- 0.2 μSv/h < 測定値 ≤ 1.0 μSv/h
- 1.0 μSv/h < 測定値 ≤ 1.9 μSv/h
- 1.9 μSv/h < 測定値 ≤ 3.8 μSv/h
- 3.8 μSv/h < 測定値 ≤ 9.5 μSv/h
- 9.5 μSv/h < 測定値 ≤ 19.0 μSv/h
- 19.0 μSv/h < 測定値

佐
38N28



【凡例】

- : モニタリングカー
- : 無人ヘリ
- △ : 測定員

空間線量率

紫	測定値 ≤ 0.2 μSv/h
青	0.2 μSv/h < 測定値 ≤ 1.0 μSv/h
緑	1.0 μSv/h < 測定値 ≤ 1.9 μSv/h
黄	1.9 μSv/h < 測定値 ≤ 3.8 μSv/h
赤	3.8 μSv/h < 測定値 ≤ 9.5 μSv/h
赤	9.5 μSv/h < 測定値 ≤ 19.0 μSv/h
赤	19.0 μSv/h < 測定値