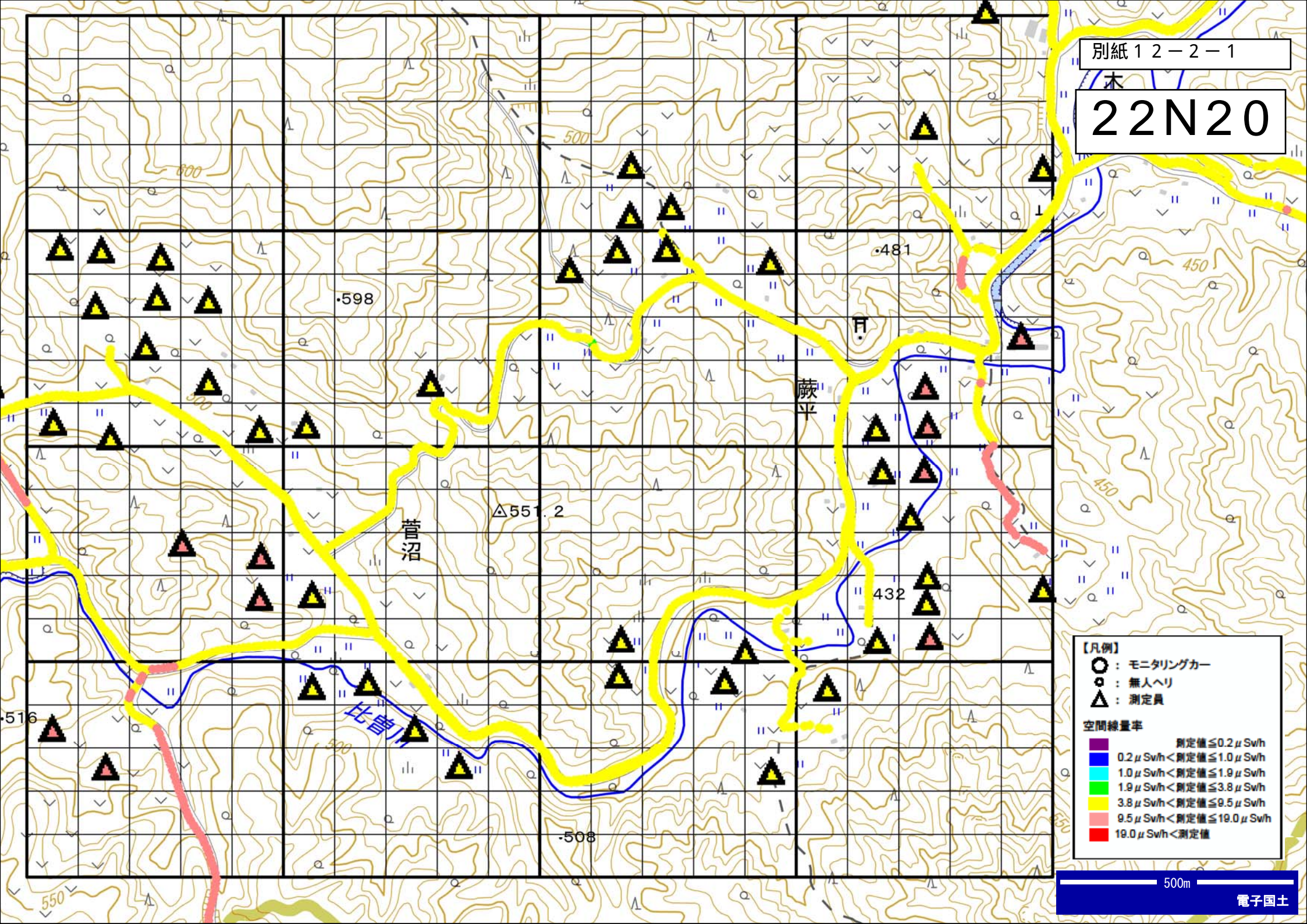


木
22N20



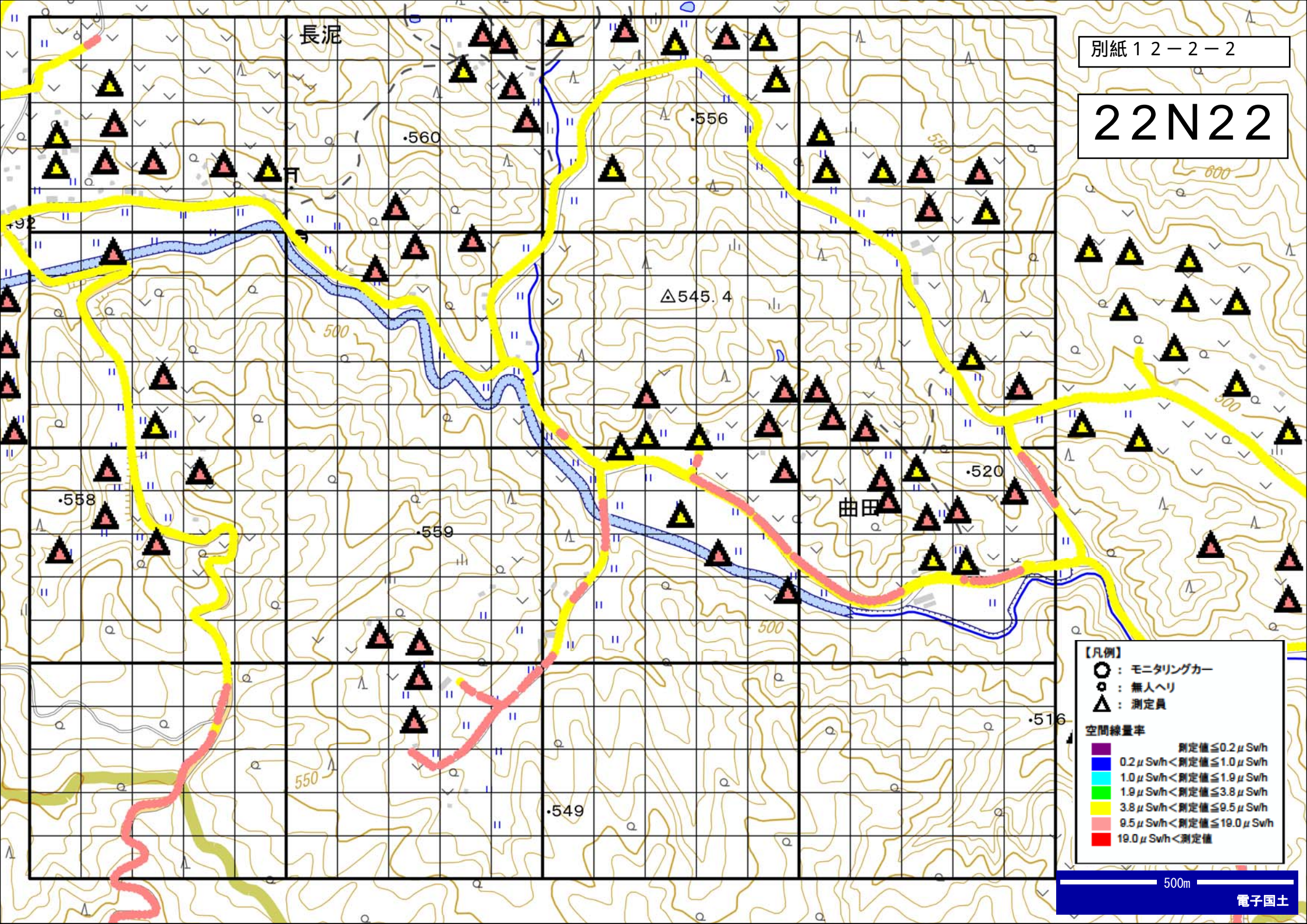
【凡例】

- : モニタリングカー
- : 無人ヘリ
- △ : 測定員

空間線量率

■	測定値 ≤ 0.2 μSv/h
■	0.2 μSv/h < 測定値 ≤ 1.0 μSv/h
■	1.0 μSv/h < 測定値 ≤ 1.9 μSv/h
■	1.9 μSv/h < 測定値 ≤ 3.8 μSv/h
■	3.8 μSv/h < 測定値 ≤ 9.5 μSv/h
■	9.5 μSv/h < 測定値 ≤ 19.0 μSv/h
■	19.0 μSv/h < 測定値

22N22



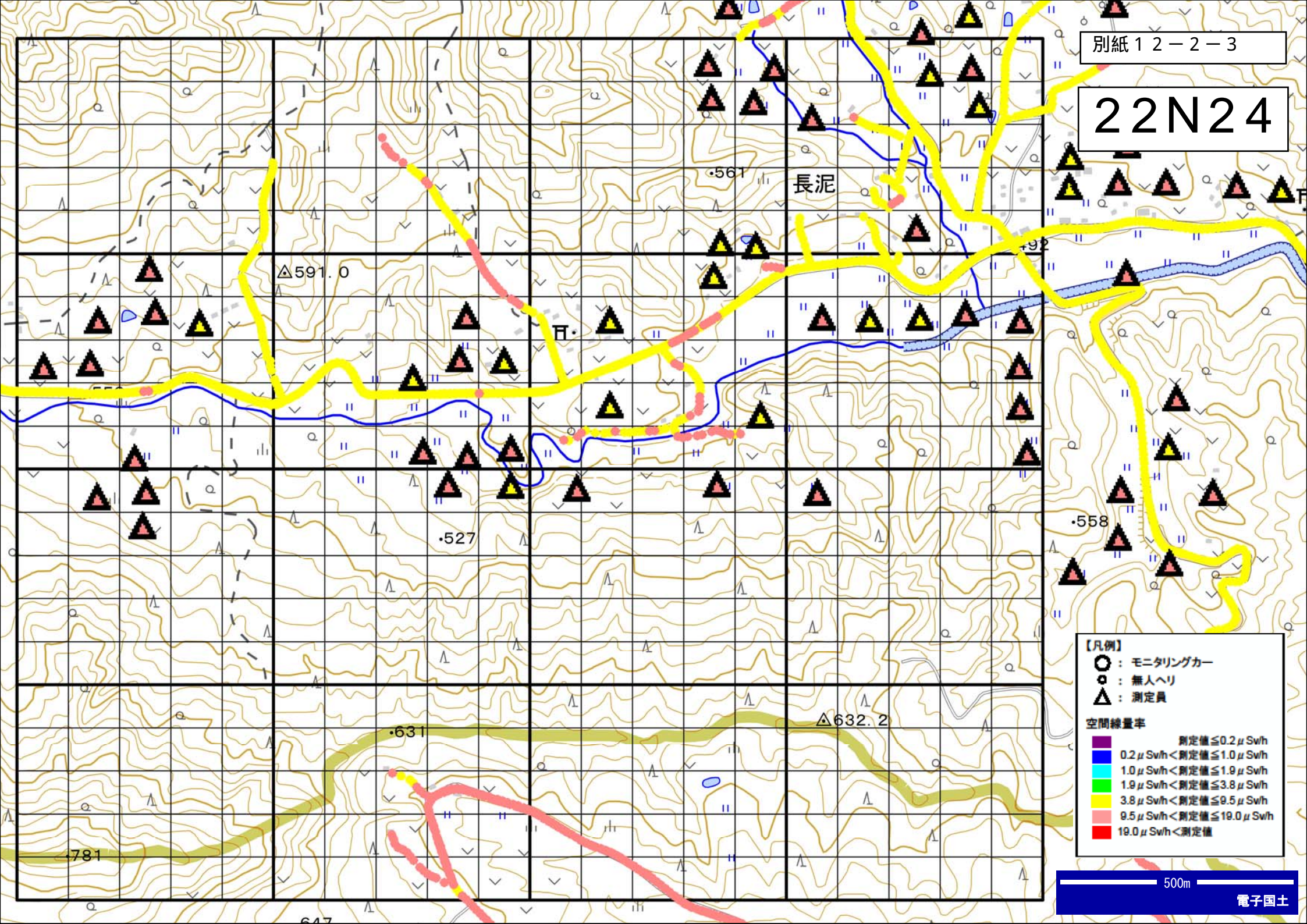
【凡例】

- : モニタリングカー
- : 無人ヘリ
- △ : 測定員

空間線量率

紫	測定値 ≤ 0.2 μSv/h
青	0.2 μSv/h < 測定値 ≤ 1.0 μSv/h
水色	1.0 μSv/h < 測定値 ≤ 1.9 μSv/h
黄緑	1.9 μSv/h < 測定値 ≤ 3.8 μSv/h
黄	3.8 μSv/h < 測定値 ≤ 9.5 μSv/h
桃	9.5 μSv/h < 測定値 ≤ 19.0 μSv/h
赤	19.0 μSv/h < 測定値

22N24



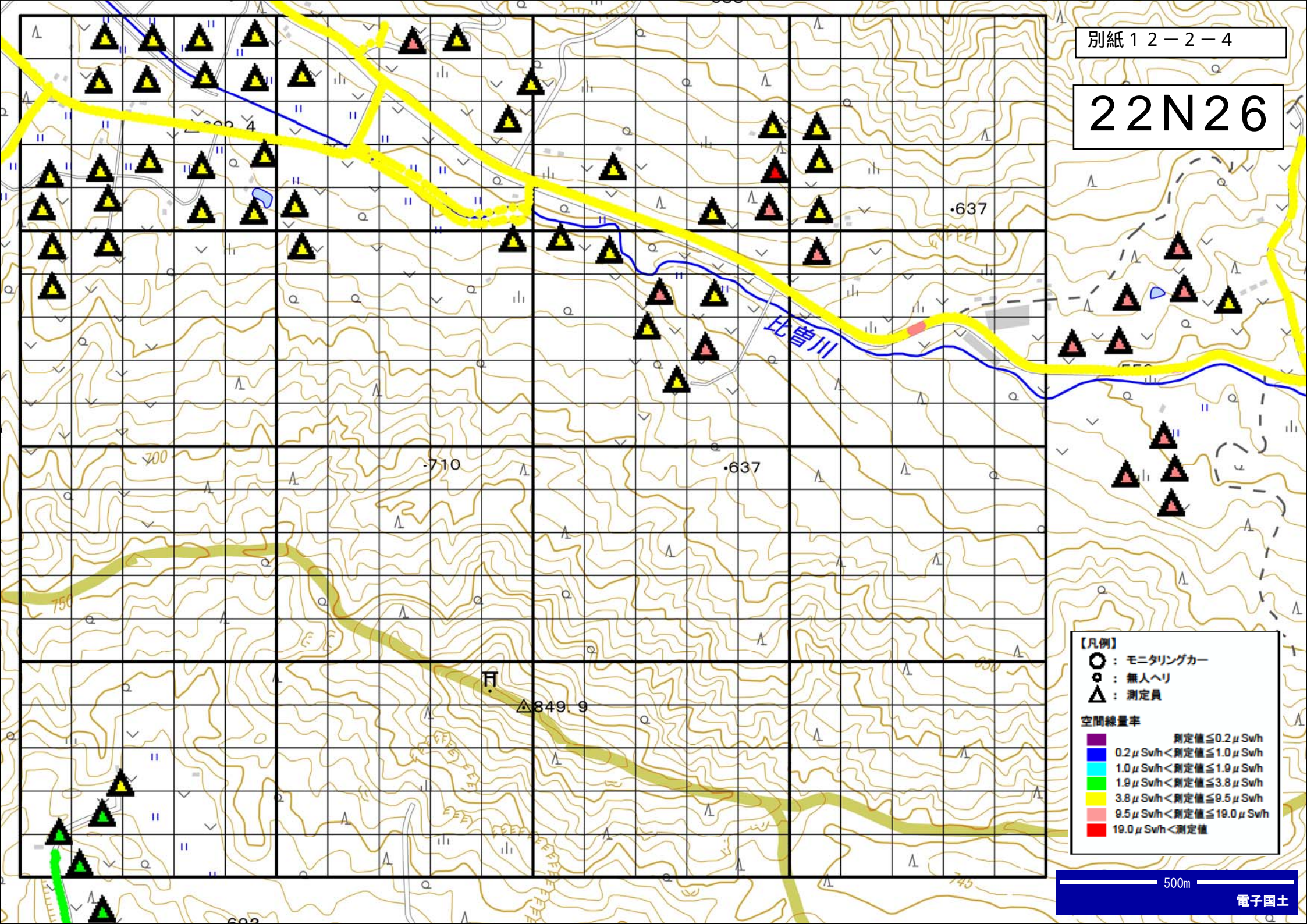
【凡例】

- : モニタリングカー
- : 無人ヘリ
- △ : 測定員

空間線量率

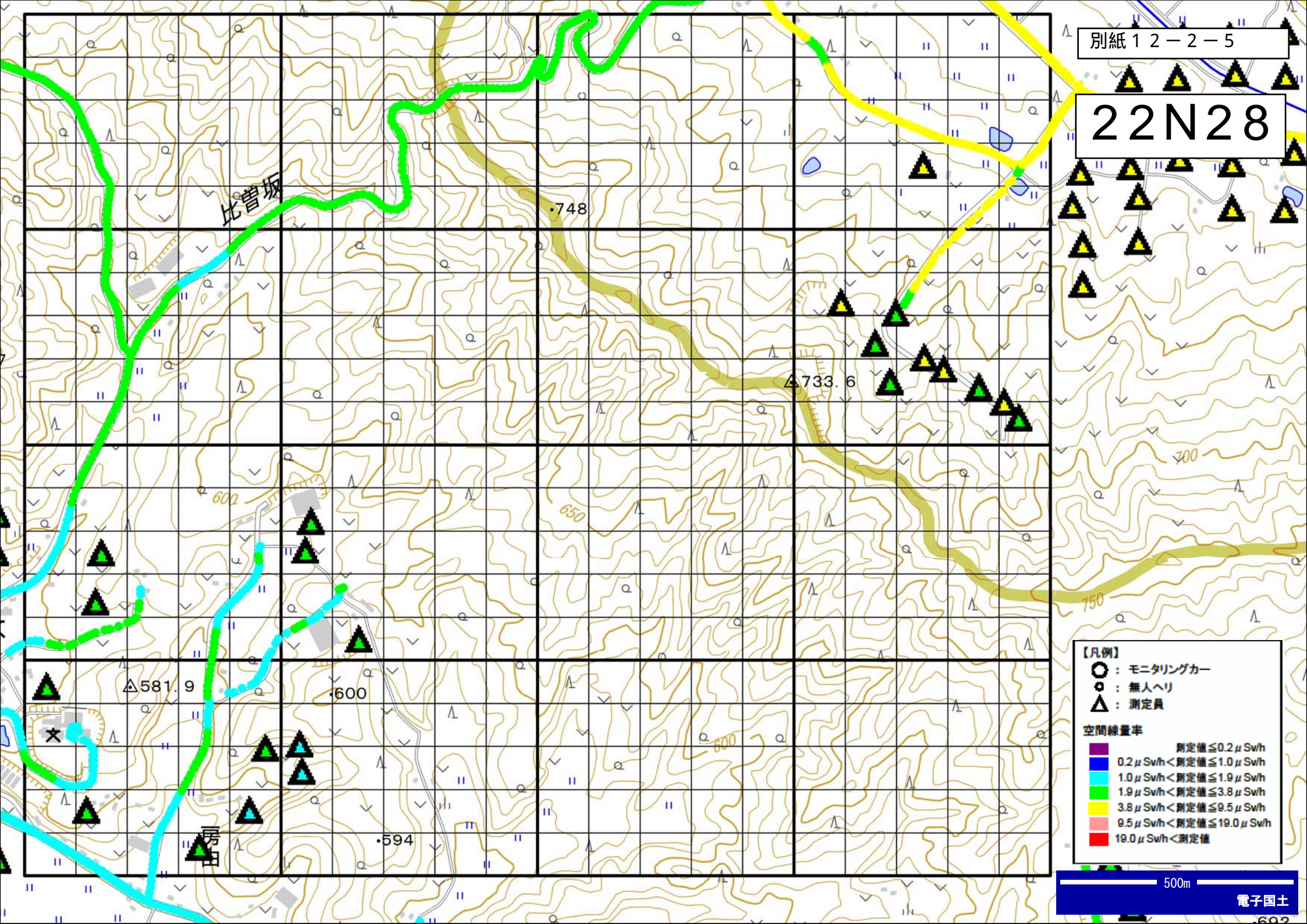
紫	測定値 ≤ 0.2 μSv/h
青	0.2 μSv/h < 測定値 ≤ 1.0 μSv/h
黄	1.0 μSv/h < 測定値 ≤ 1.9 μSv/h
緑	1.9 μSv/h < 測定値 ≤ 3.8 μSv/h
赤	3.8 μSv/h < 測定値 ≤ 9.5 μSv/h
黒	9.5 μSv/h < 測定値 ≤ 19.0 μSv/h
白	19.0 μSv/h < 測定値

22N26



500m

22N28



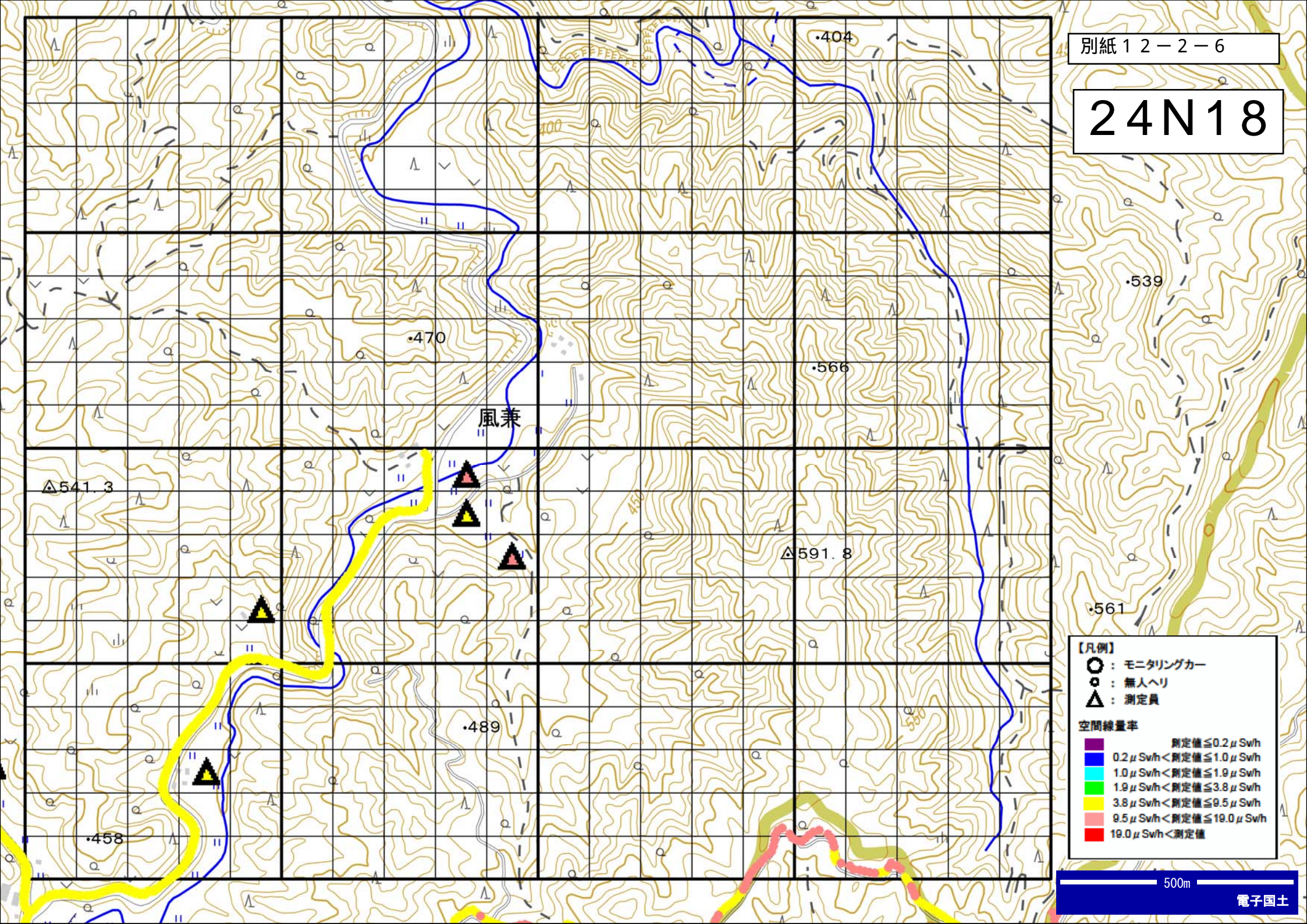
【凡例】

- : モニタリングカー
- : 無人ヘリ
- △ : 測定員

空間線量率

- 測定値 ≤ 0.2 μSv/h
- 0.2 μSv/h < 測定値 ≤ 1.0 μSv/h
- 1.0 μSv/h < 測定値 ≤ 1.9 μSv/h
- 1.9 μSv/h < 測定値 ≤ 3.8 μSv/h
- 3.8 μSv/h < 測定値 ≤ 9.5 μSv/h
- 9.5 μSv/h < 測定値 ≤ 19.0 μSv/h
- 19.0 μSv/h < 測定値

24N18



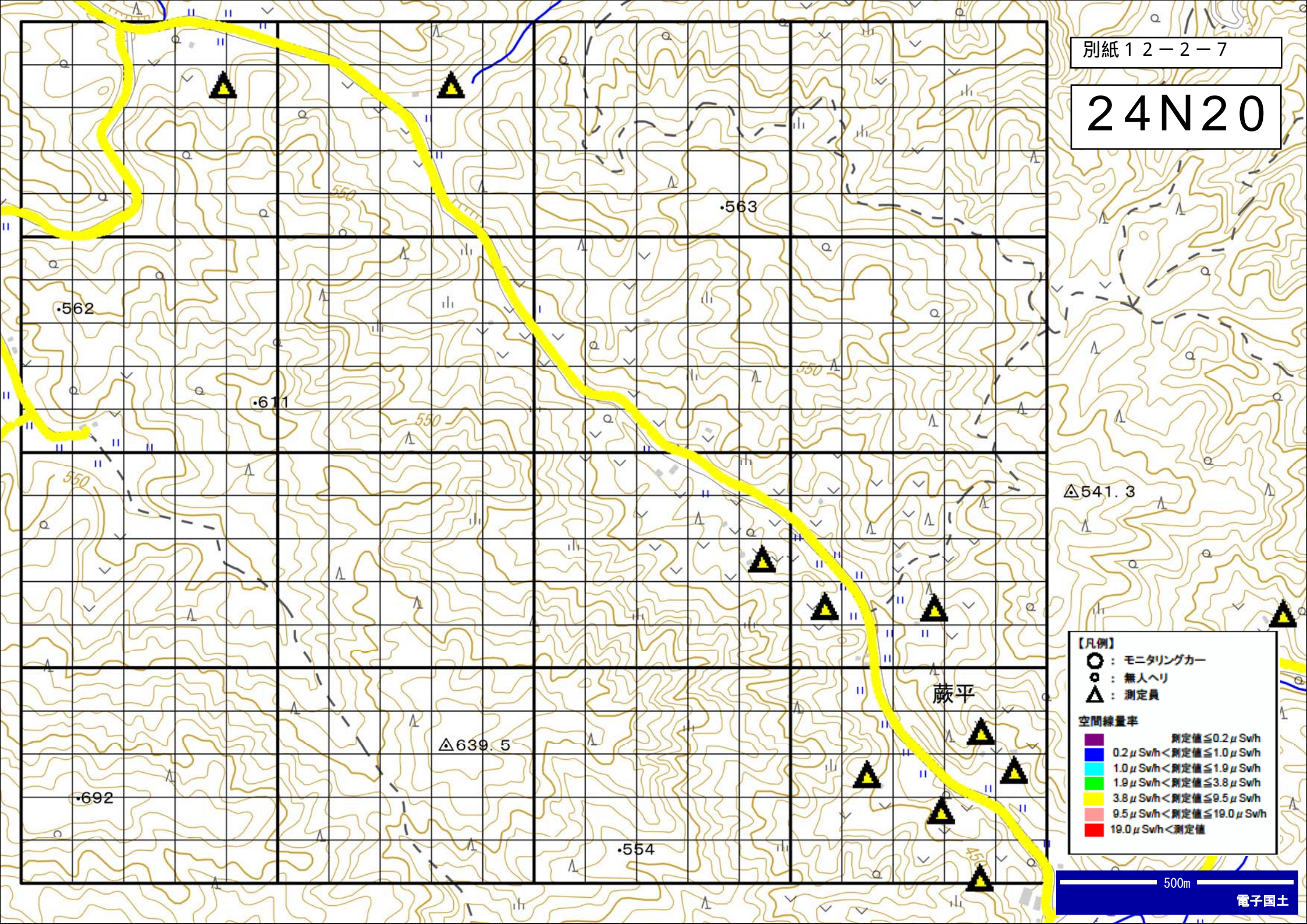
【凡例】

- : モニタリングカー
- : 無人ヘリ
- △ : 測定員

空間線量率

紫	測定値 ≤ 0.2 μSwh
青	0.2 μSwh < 測定値 ≤ 1.0 μSwh
緑	1.0 μSwh < 測定値 ≤ 1.9 μSwh
黄	1.9 μSwh < 測定値 ≤ 3.8 μSwh
橙	3.8 μSwh < 測定値 ≤ 9.5 μSwh
赤	9.5 μSwh < 測定値 ≤ 19.0 μSwh
黒	19.0 μSwh < 測定値

24N20



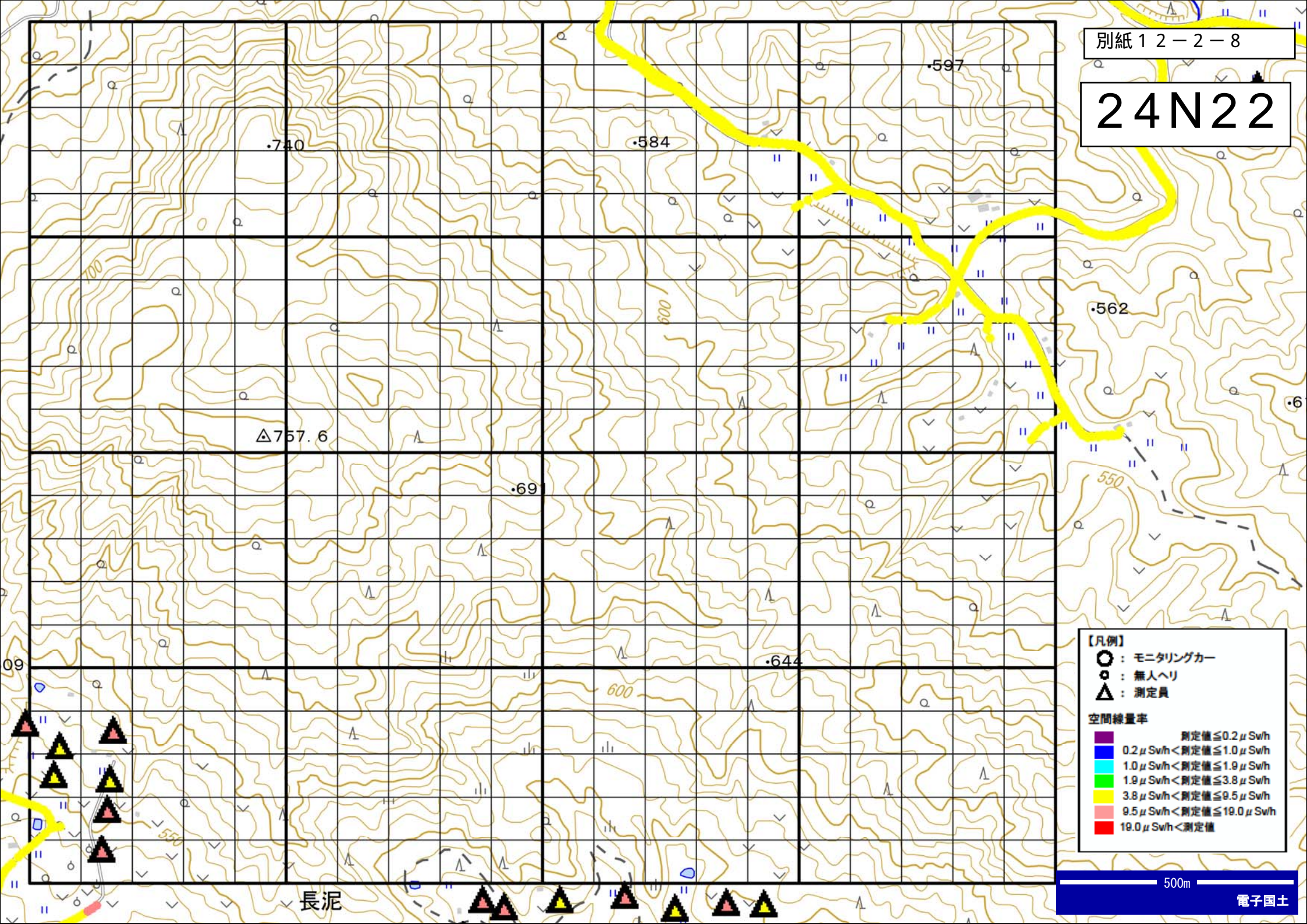
【凡例】

- : モニタリングカー
- : 無人ヘリ
- △ : 測定員

空間線量率

測定値 ≤ 0.2 μSwh
0.2 μSwh < 測定値 ≤ 1.0 μSwh
1.0 μSwh < 測定値 ≤ 1.9 μSwh
1.9 μSwh < 測定値 ≤ 3.8 μSwh
3.8 μSwh < 測定値 ≤ 9.5 μSwh
9.5 μSwh < 測定値 ≤ 19.0 μSwh
19.0 μSwh < 測定値

24N22



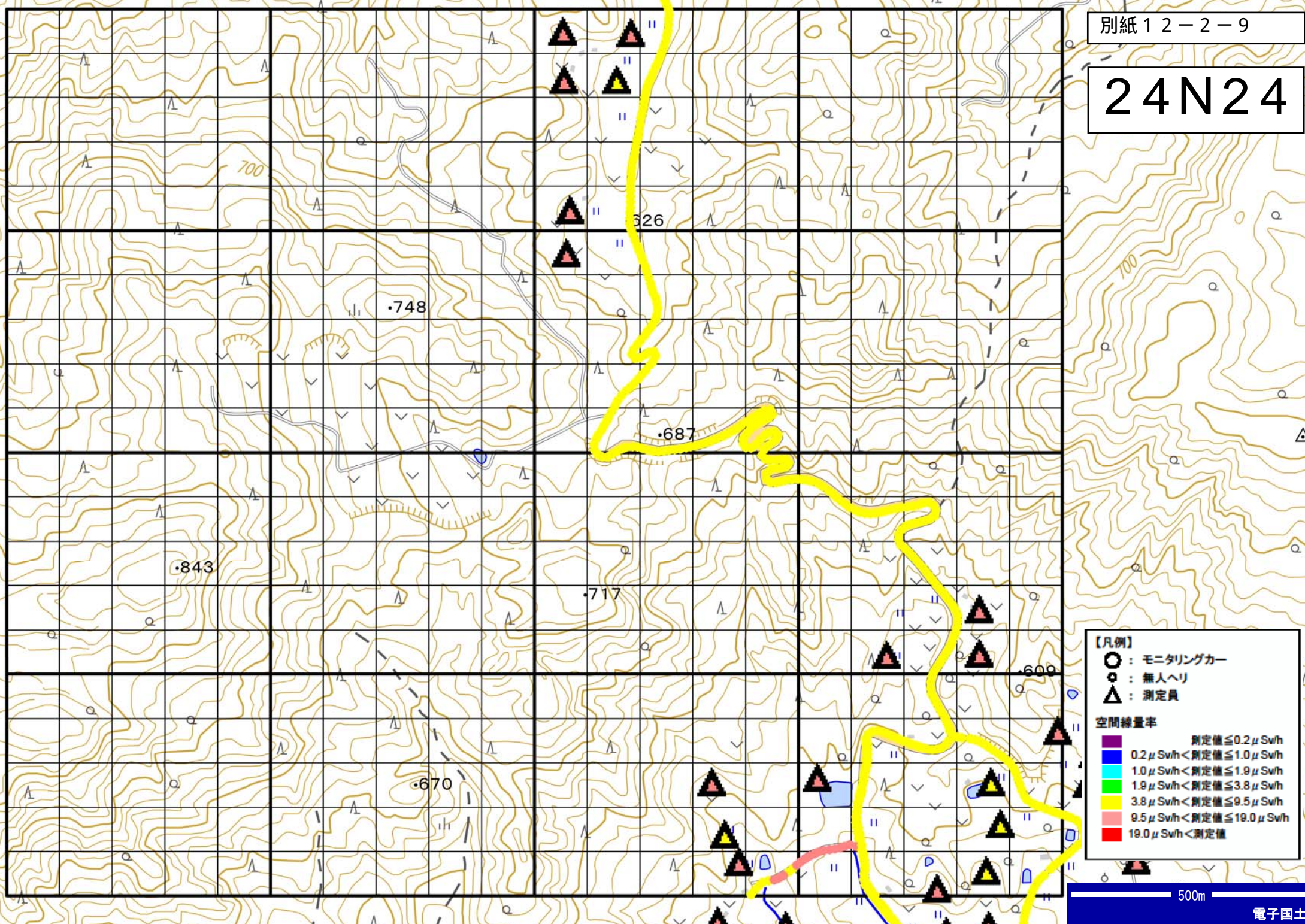
【凡例】

- : モニタリングカー
- : 無人ヘリ
- △ : 測定員

空間線量率

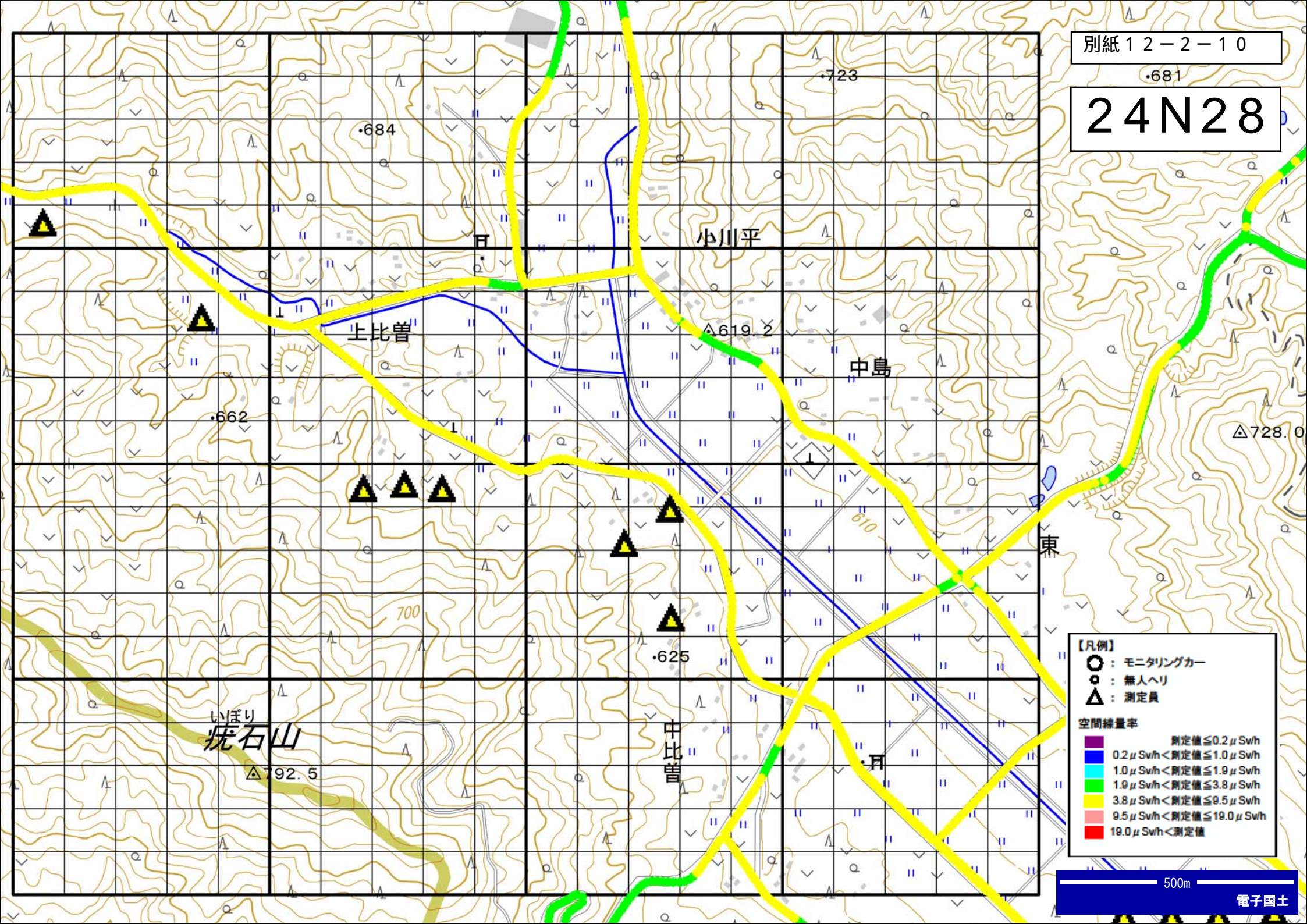
測定値 ≤ 0.2 μSwh
0.2 μSwh < 測定値 ≤ 1.0 μSwh
1.0 μSwh < 測定値 ≤ 1.9 μSwh
1.9 μSwh < 測定値 ≤ 3.8 μSwh
3.8 μSwh < 測定値 ≤ 9.5 μSwh
9.5 μSwh < 測定値 ≤ 19.0 μSwh
19.0 μSwh < 測定値

24N24



- 【凡例】
- : モニタリングカー
 - : 無人ヘリ
 - △ : 測定員
- 空間線量率
- 測定値 ≤ 0.2 μSv/h
 - 0.2 μSv/h < 測定値 ≤ 1.0 μSv/h
 - 1.0 μSv/h < 測定値 ≤ 1.9 μSv/h
 - 1.9 μSv/h < 測定値 ≤ 3.8 μSv/h
 - 3.8 μSv/h < 測定値 ≤ 9.5 μSv/h
 - 9.5 μSv/h < 測定値 ≤ 19.0 μSv/h
 - 19.0 μSv/h < 測定値

500m



【凡例】

- : モニタリングカー
- : 無人ヘリ
- △ : 測定員

空間線量率

- 測定値 ≤ 0.2 μSwh
- 0.2 μSwh < 測定値 ≤ 1.0 μSwh
- 1.0 μSwh < 測定値 ≤ 1.9 μSwh
- 1.9 μSwh < 測定値 ≤ 3.8 μSwh
- 3.8 μSwh < 測定値 ≤ 9.5 μSwh
- 9.5 μSwh < 測定値 ≤ 19.0 μSwh
- 19.0 μSwh < 測定値