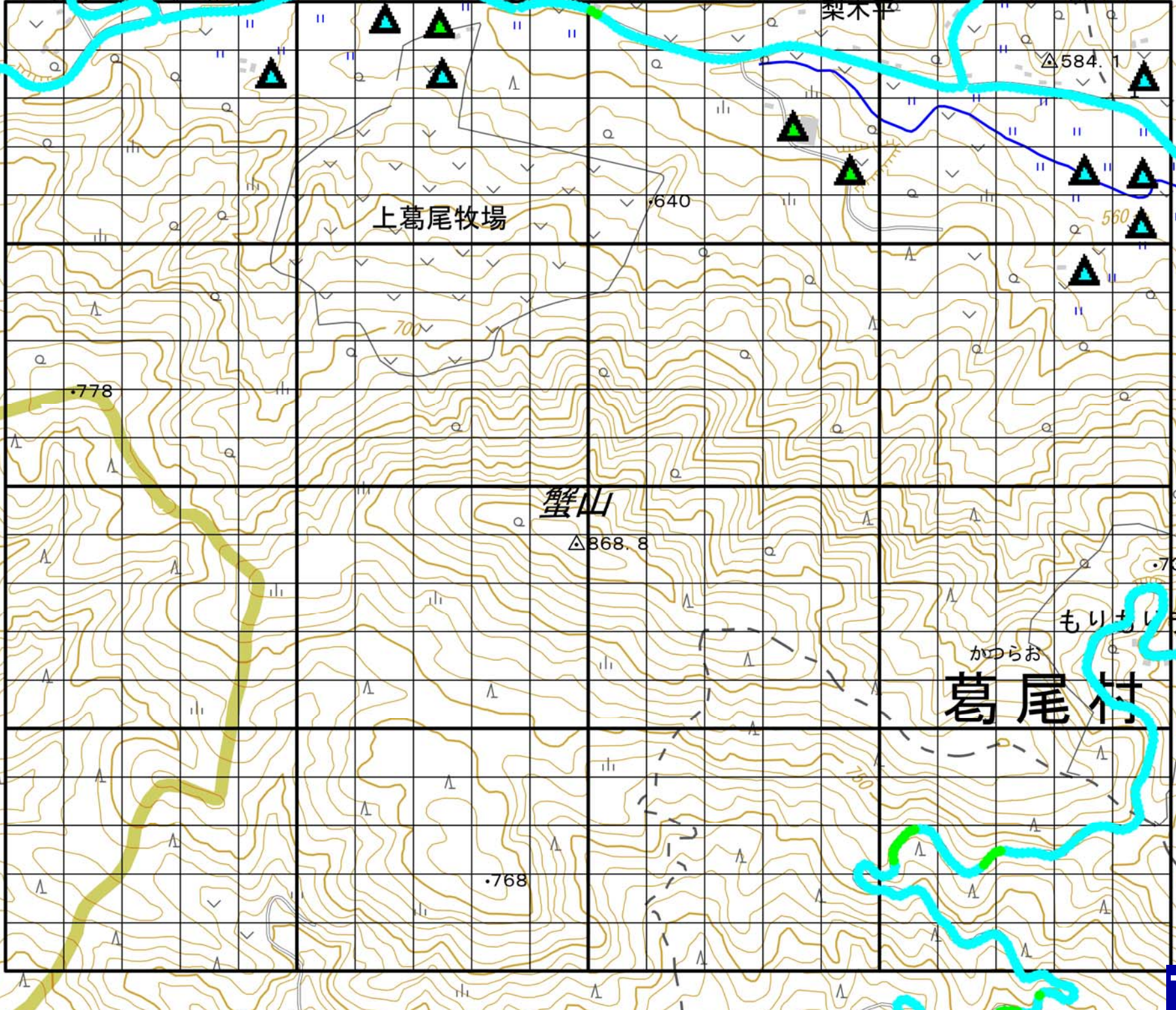


12N26



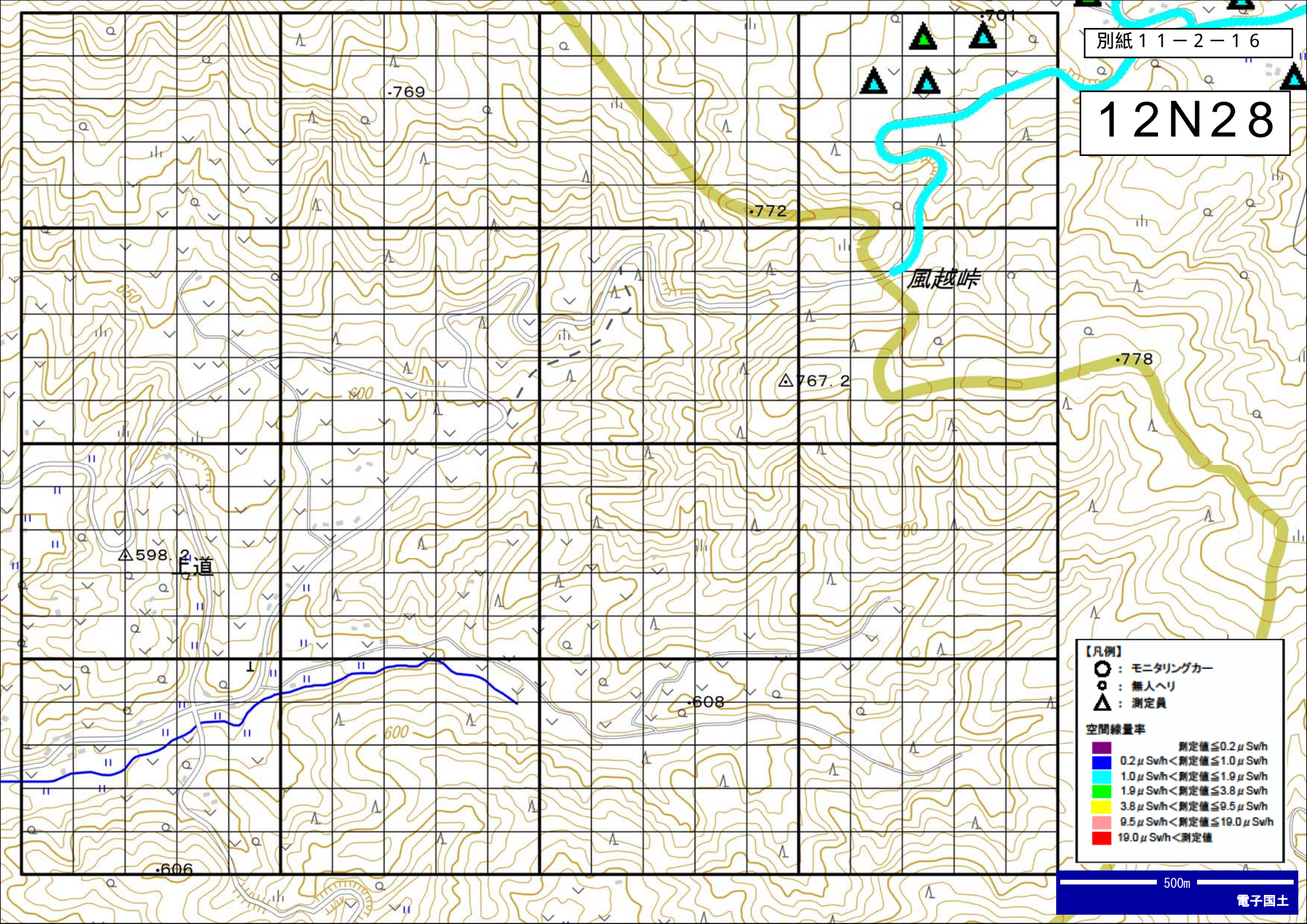
【凡例】

- : モニタリングカー
- : 無人ヘリ
- △ : 測定員

空間線量率

測定値 ≤ 0.2 μSv/h
0.2 μSv/h < 測定値 ≤ 1.0 μSv/h
1.0 μSv/h < 測定値 ≤ 1.9 μSv/h
1.9 μSv/h < 測定値 ≤ 3.8 μSv/h
3.8 μSv/h < 測定値 ≤ 9.5 μSv/h
9.5 μSv/h < 測定値 ≤ 19.0 μSv/h
19.0 μSv/h < 測定値

12N28



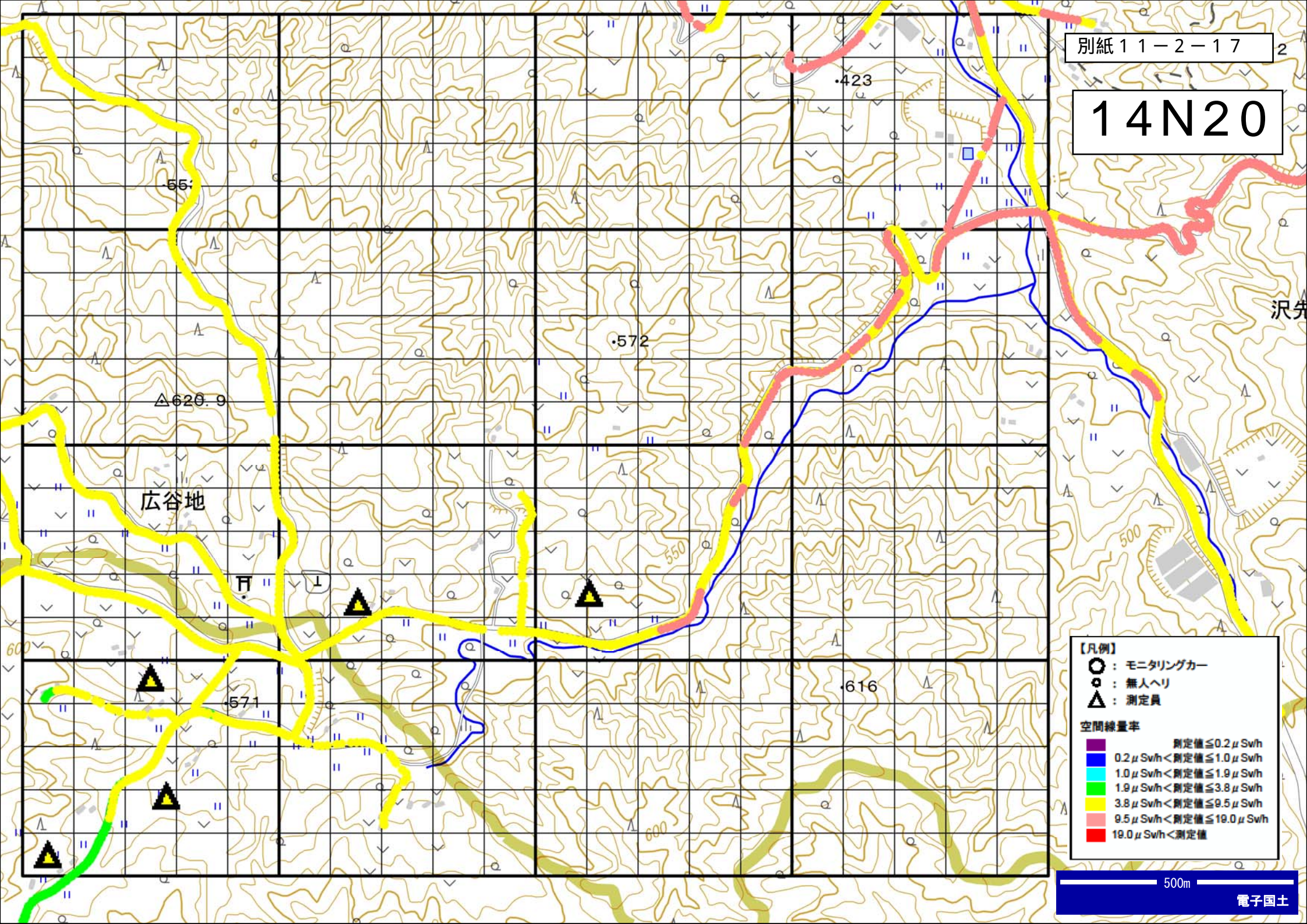
【凡例】

- : モニタリングカー
- : 無人ヘリ
- △ : 測定員

空間線量率

- 測定値 ≤ 0.2 μSwh
- 0.2 μSwh < 測定値 ≤ 1.0 μSwh
- 1.0 μSwh < 測定値 ≤ 1.9 μSwh
- 1.9 μSwh < 測定値 ≤ 3.8 μSwh
- 3.8 μSwh < 測定値 ≤ 9.5 μSwh
- 9.5 μSwh < 測定値 ≤ 19.0 μSwh
- 19.0 μSwh < 測定値

14N20



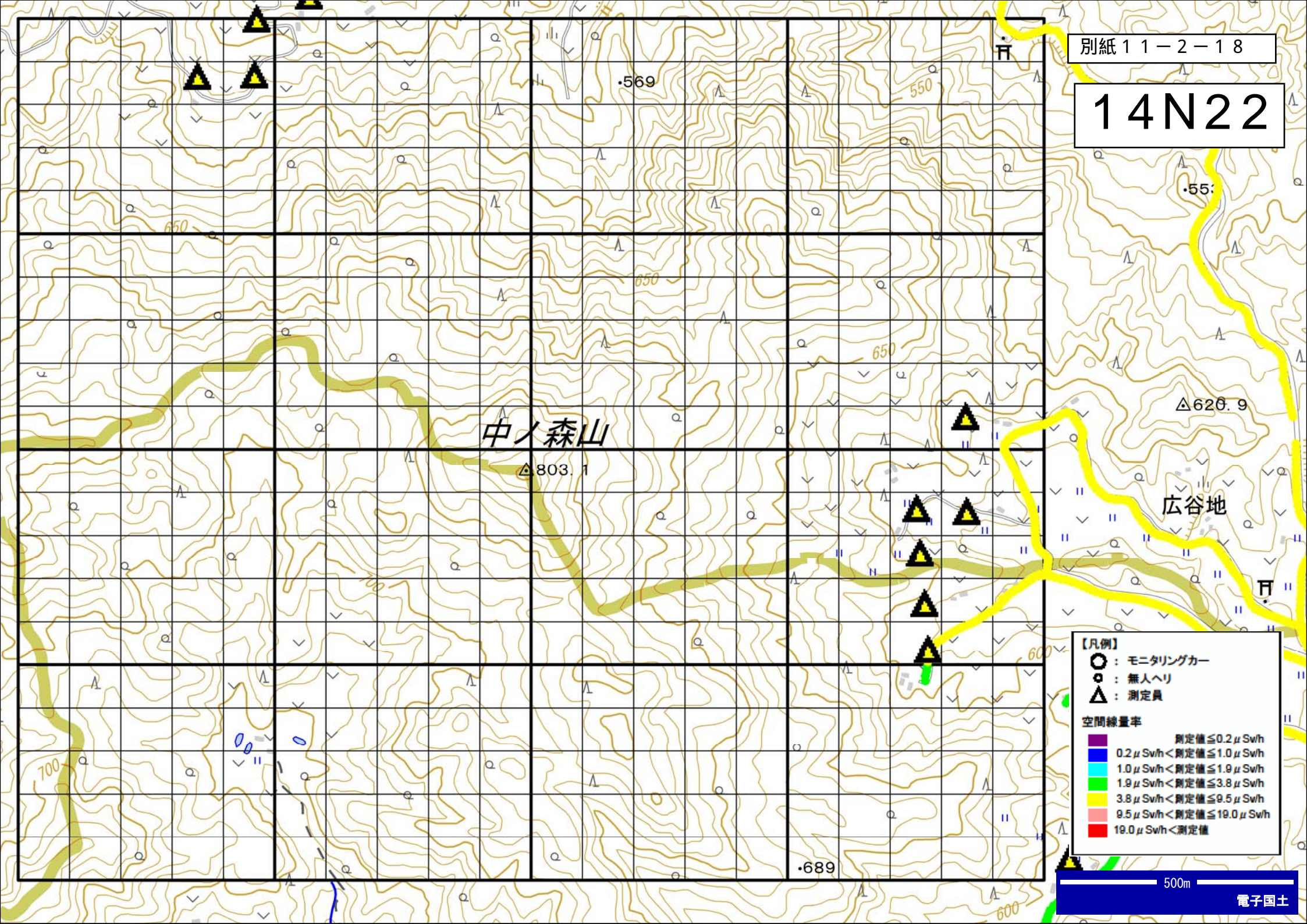
【凡例】

- : モニタリングカー
- : 無人ヘリ
- △ : 測定員

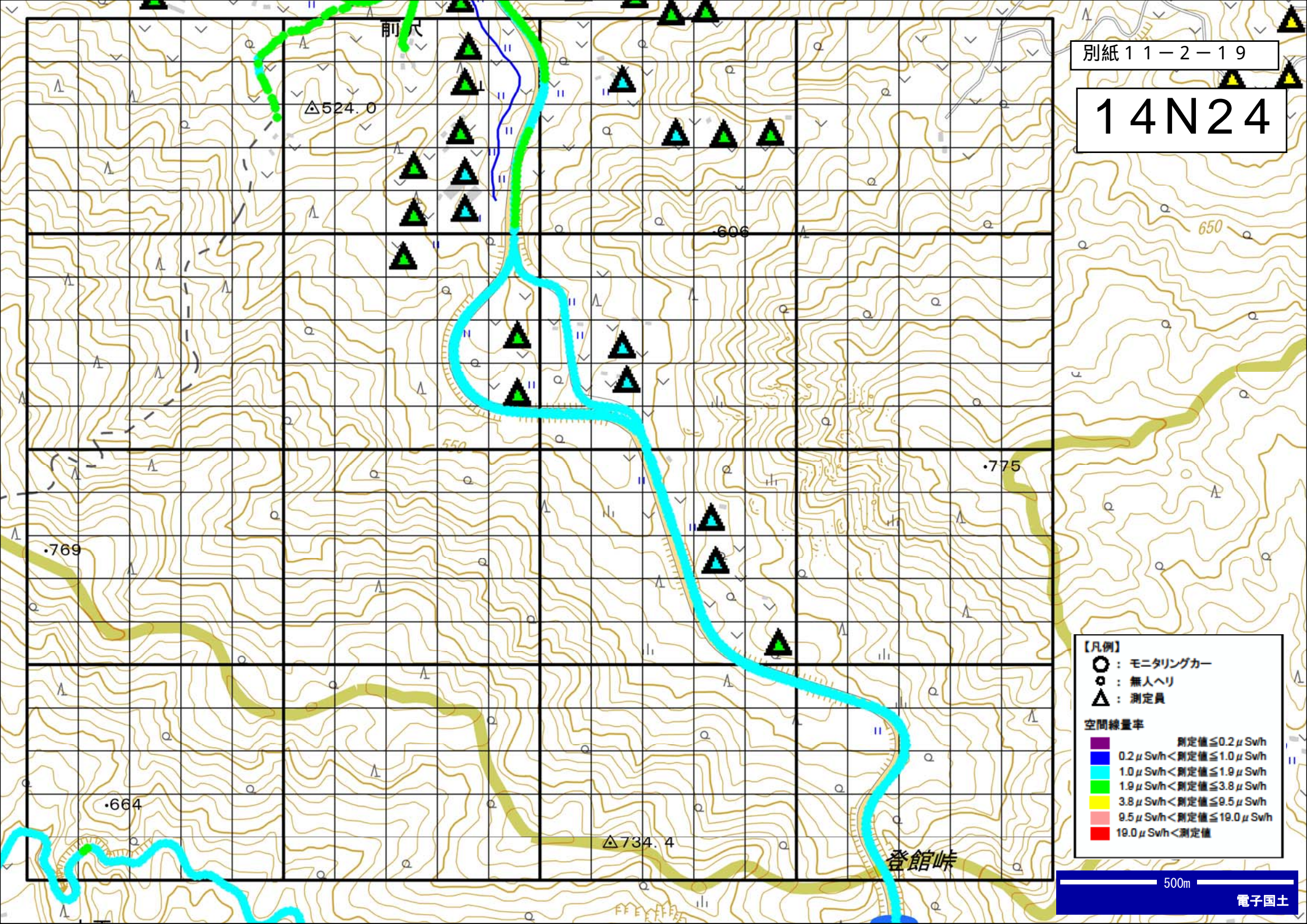
空間線量率

- 測定値 ≤ 0.2 μ Sv/h
- 0.2 μ Sv/h < 測定値 ≤ 1.0 μ Sv/h
- 1.0 μ Sv/h < 測定値 ≤ 1.9 μ Sv/h
- 1.9 μ Sv/h < 測定値 ≤ 3.8 μ Sv/h
- 3.8 μ Sv/h < 測定値 ≤ 9.5 μ Sv/h
- 9.5 μ Sv/h < 測定値 ≤ 19.0 μ Sv/h
- 19.0 μ Sv/h < 測定値

14N22



14N24



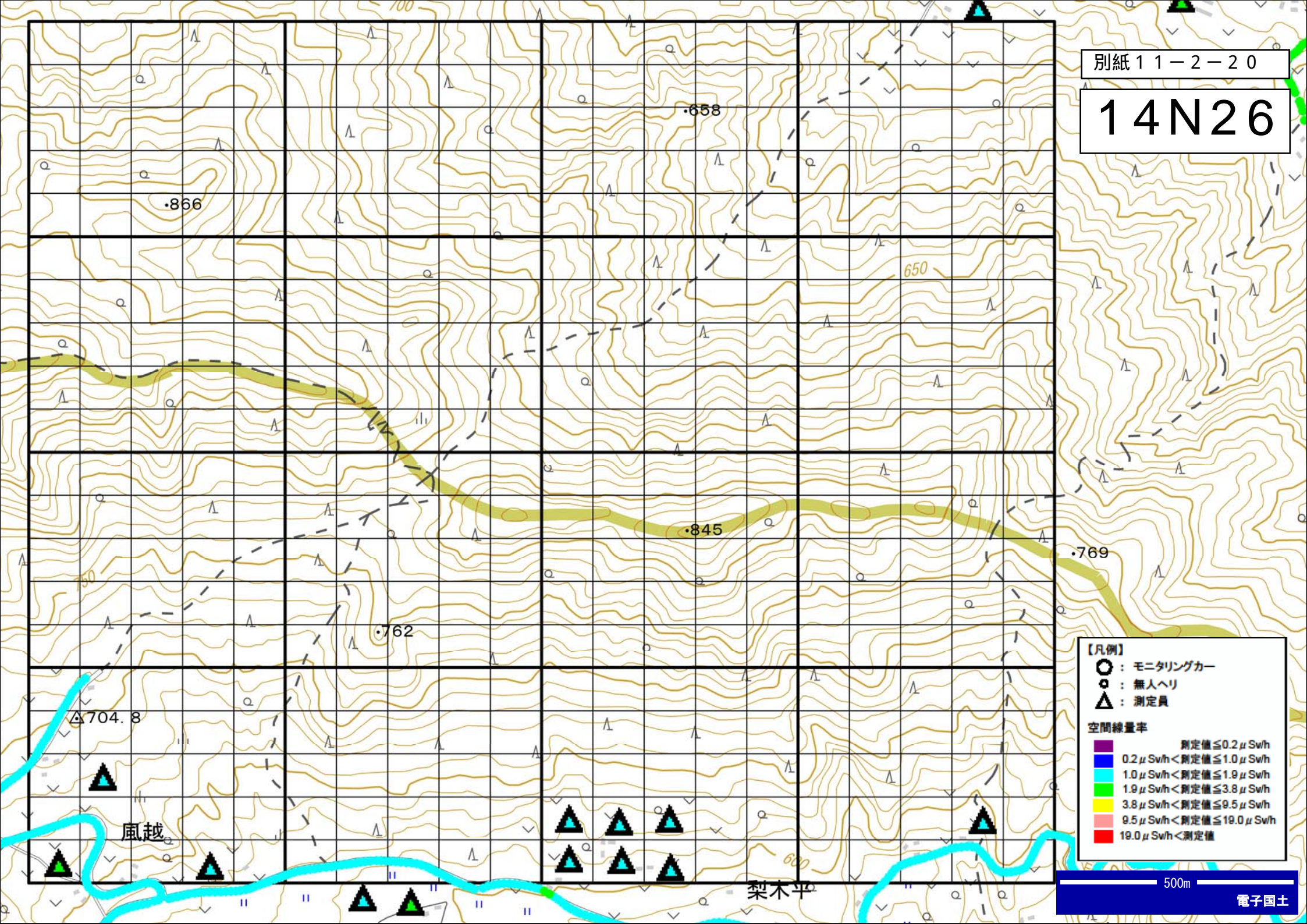
【凡例】

- : モニタリングカー
- : 無人ヘリ
- △ : 測定員

空間線量率

測定値 ≤ 0.2 μSv/h
0.2 μSv/h < 測定値 ≤ 1.0 μSv/h
1.0 μSv/h < 測定値 ≤ 1.9 μSv/h
1.9 μSv/h < 測定値 ≤ 3.8 μSv/h
3.8 μSv/h < 測定値 ≤ 9.5 μSv/h
9.5 μSv/h < 測定値 ≤ 19.0 μSv/h
19.0 μSv/h < 測定値

14N26



【凡例】

- : モニタリングカー
- : 無人ヘリ
- △ : 測定員

空間線量率

- 測定値 ≤ 0.2 μSv/h
- 0.2 μSv/h < 測定値 ≤ 1.0 μSv/h
- 1.0 μSv/h < 測定値 ≤ 1.9 μSv/h
- 1.9 μSv/h < 測定値 ≤ 3.8 μSv/h
- 3.8 μSv/h < 測定値 ≤ 9.5 μSv/h
- 9.5 μSv/h < 測定値 ≤ 19.0 μSv/h
- 19.0 μSv/h < 測定値

14N28

