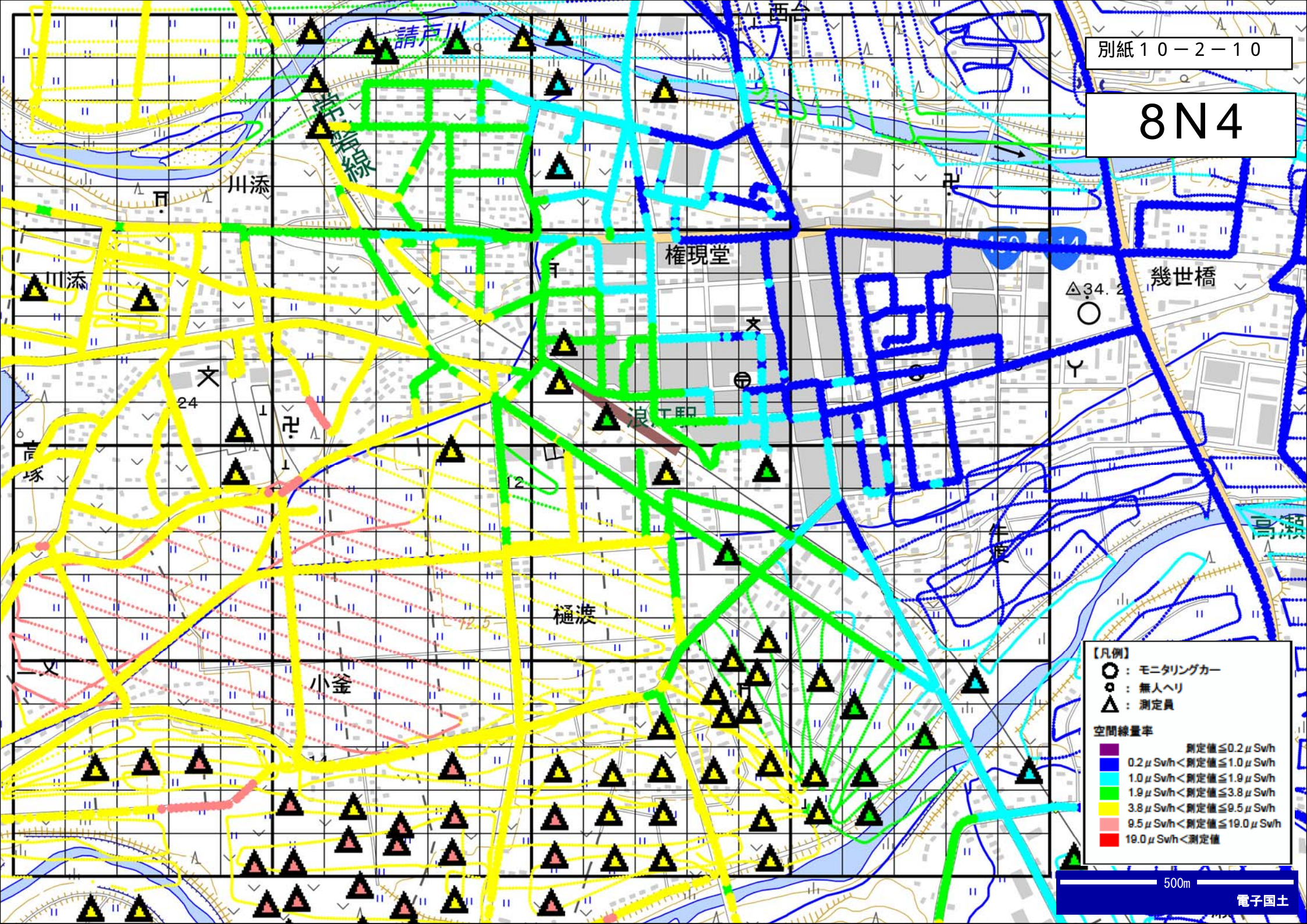


8N4



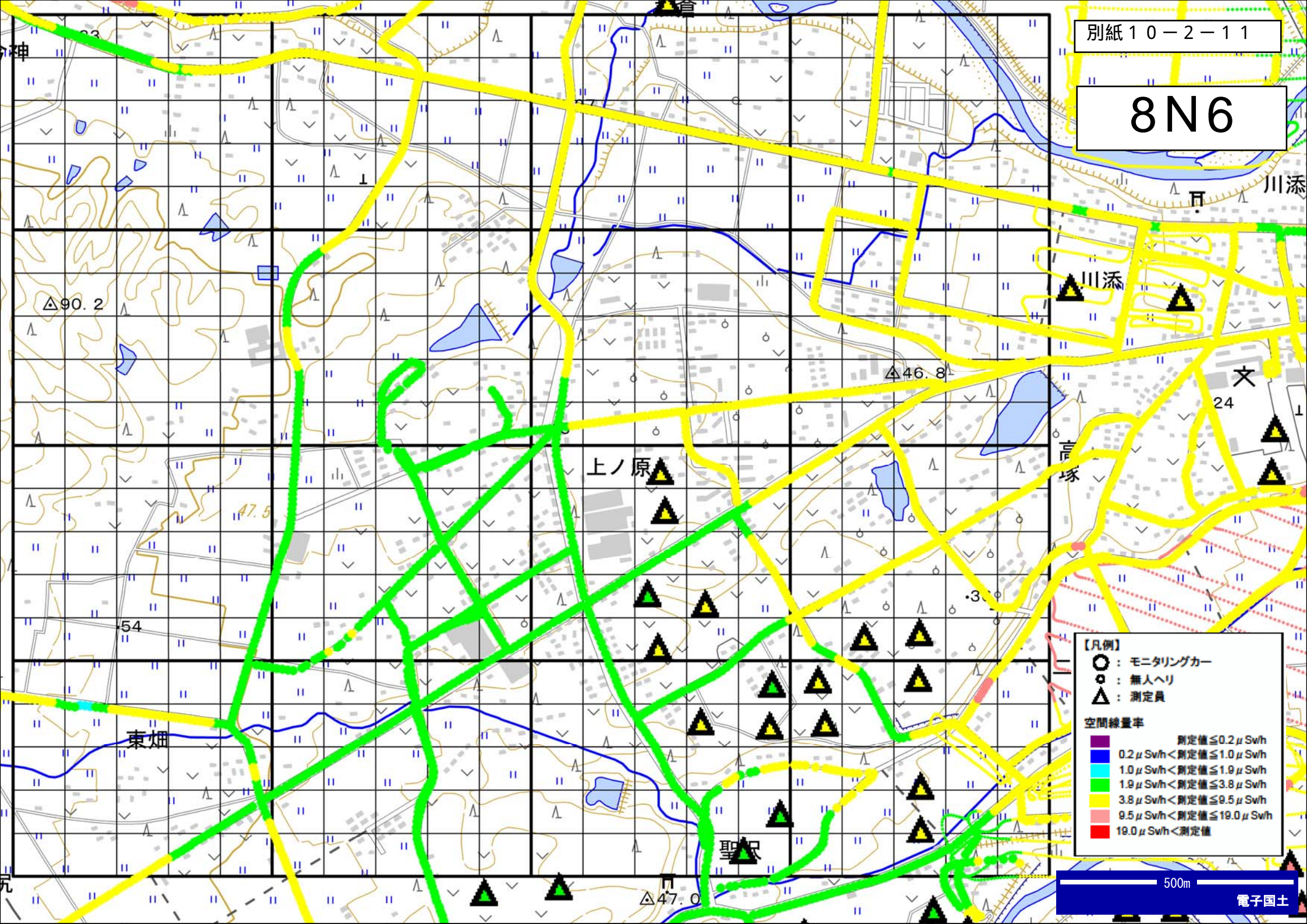
【凡例】

- : モニタリングカー
- : 無人ヘリ
- △ : 測定員

空間線量率

紫	測定値 ≤ 0.2 μSv/h
青	0.2 μSv/h < 測定値 ≤ 1.0 μSv/h
緑	1.0 μSv/h < 測定値 ≤ 1.9 μSv/h
黄	1.9 μSv/h < 測定値 ≤ 3.8 μSv/h
赤	3.8 μSv/h < 測定値 ≤ 9.5 μSv/h
黒	9.5 μSv/h < 測定値 ≤ 19.0 μSv/h
白	19.0 μSv/h < 測定値

8N6



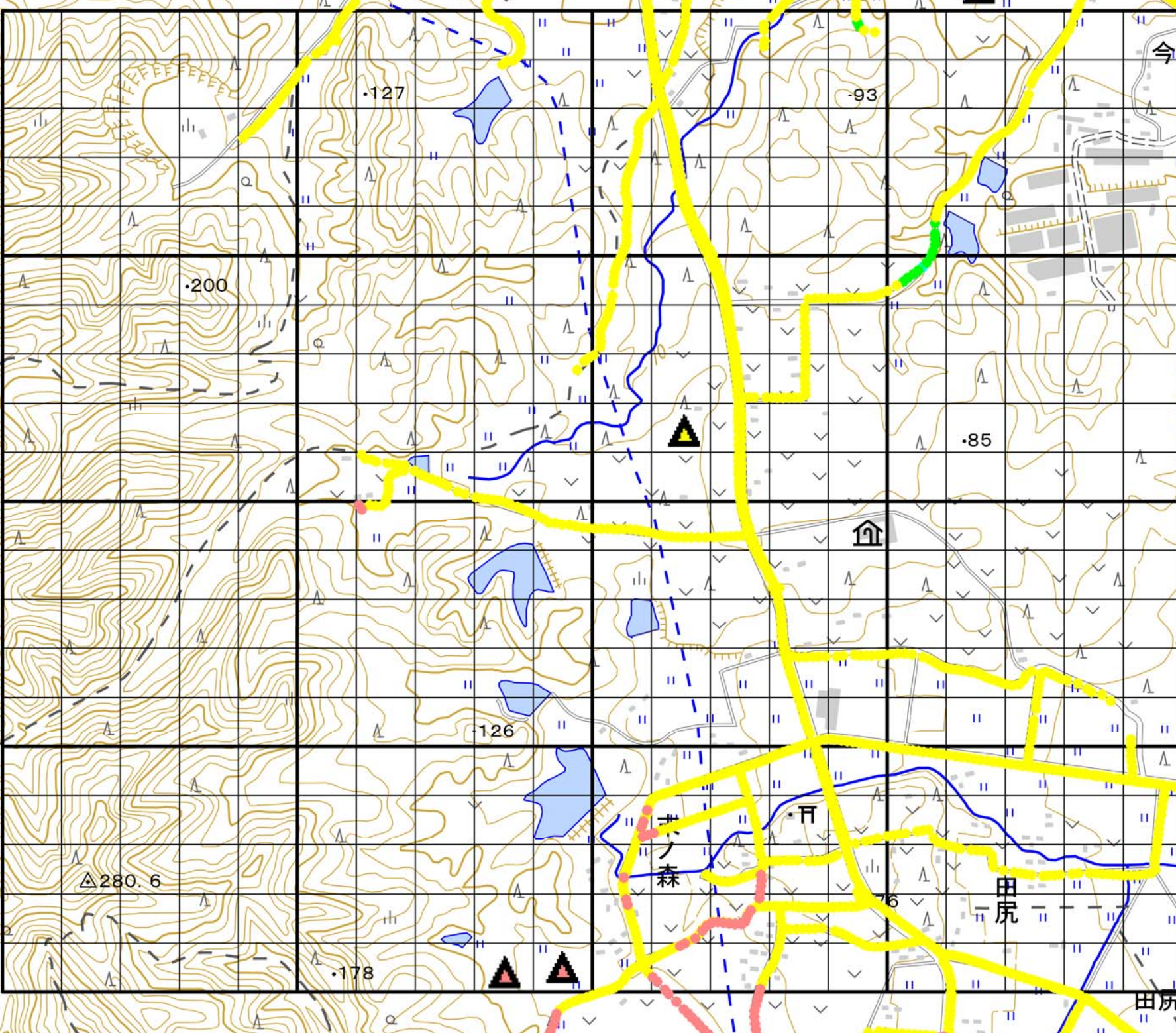
【凡例】

- : モニタリングカー
- : 無人ヘリ
- △ : 測定員

空間線量率

紫	測定値 ≤ 0.2 μSv/h
青	0.2 μSv/h < 測定値 ≤ 1.0 μSv/h
緑	1.0 μSv/h < 測定値 ≤ 1.9 μSv/h
黄	1.9 μSv/h < 測定値 ≤ 3.8 μSv/h
赤	3.8 μSv/h < 測定値 ≤ 9.5 μSv/h
黒	9.5 μSv/h < 測定値 ≤ 19.0 μSv/h
黒	19.0 μSv/h < 測定値

8N8



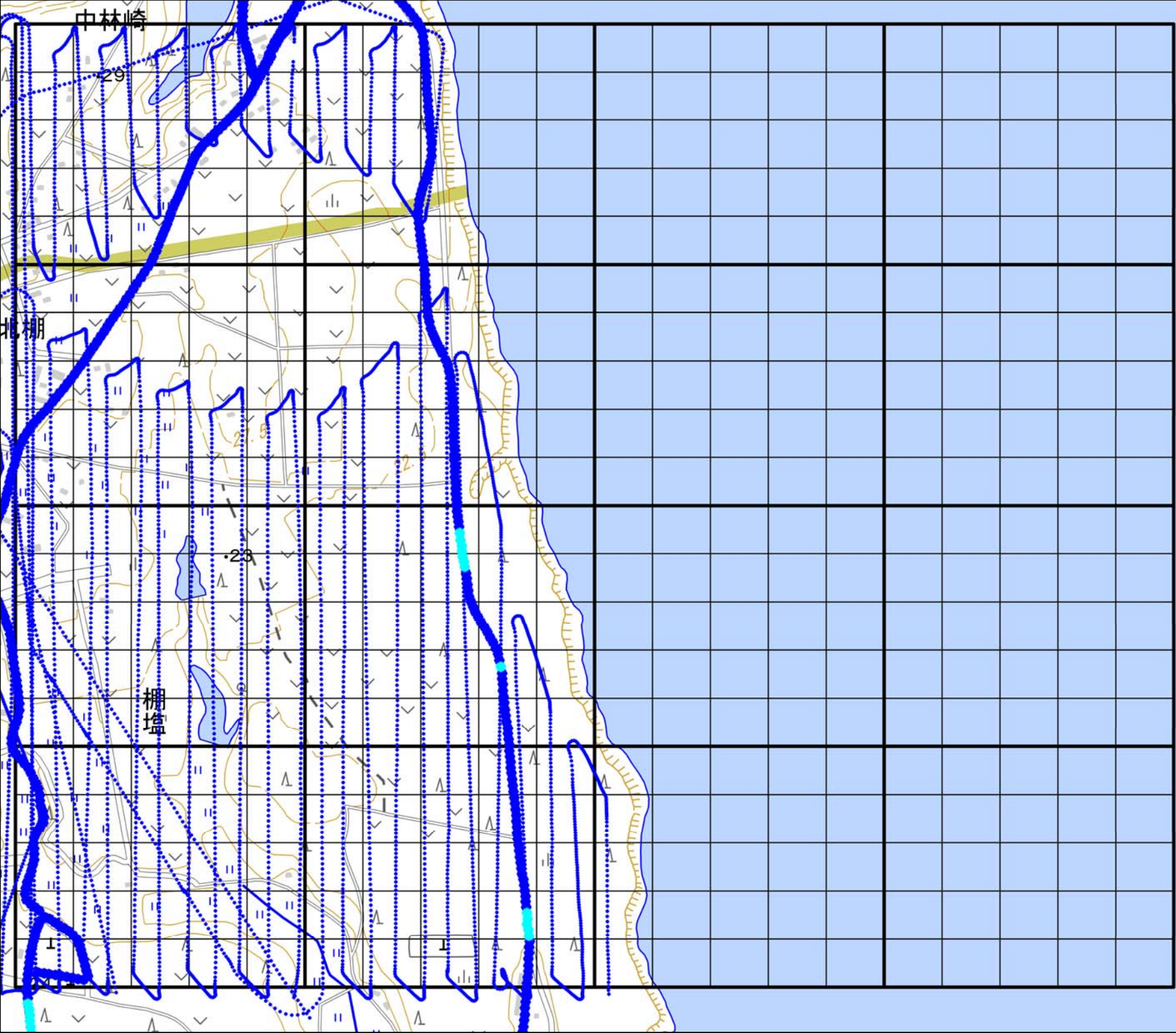
【凡例】

- : モニタリングカー
- : 無人ヘリ
- △ : 測定員

空間線量率

測定値 ≤ 0.2 μSv/h
0.2 μSv/h < 測定値 ≤ 1.0 μSv/h
1.0 μSv/h < 測定値 ≤ 1.9 μSv/h
1.9 μSv/h < 測定値 ≤ 3.8 μSv/h
3.8 μSv/h < 測定値 ≤ 9.5 μSv/h
9.5 μSv/h < 測定値 ≤ 19.0 μSv/h
19.0 μSv/h < 測定値

10N0



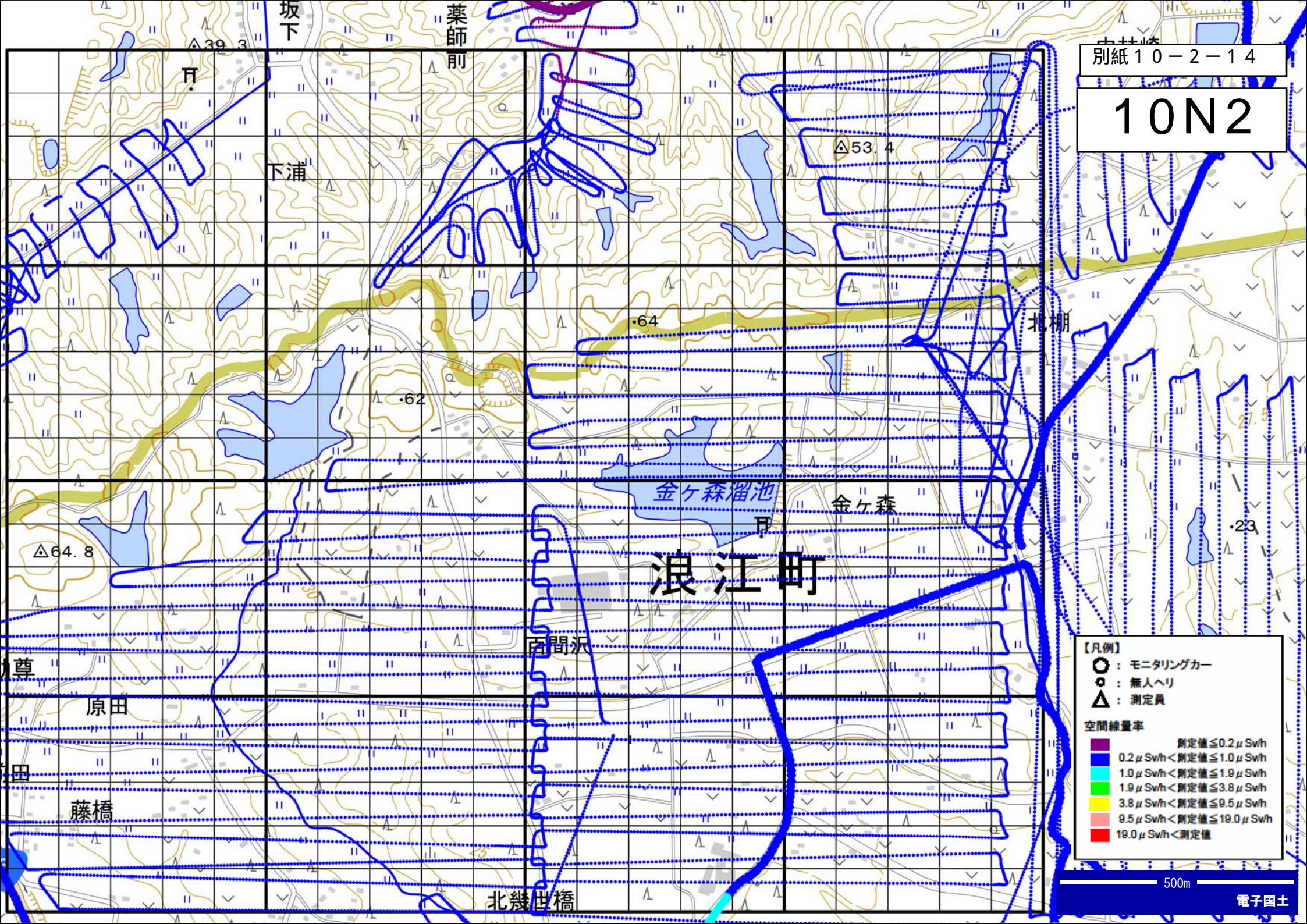
【凡例】

- : モニタリングカー
- : 無人ヘリ
- △ : 測定員

空間線量率

- 測定値 ≤ 0.2 μSv/h
- 0.2 μSv/h < 測定値 ≤ 1.0 μSv/h
- 1.0 μSv/h < 測定値 ≤ 1.9 μSv/h
- 1.9 μSv/h < 測定値 ≤ 3.8 μSv/h
- 3.8 μSv/h < 測定値 ≤ 9.5 μSv/h
- 9.5 μSv/h < 測定値 ≤ 19.0 μSv/h
- 19.0 μSv/h < 測定値

10N2



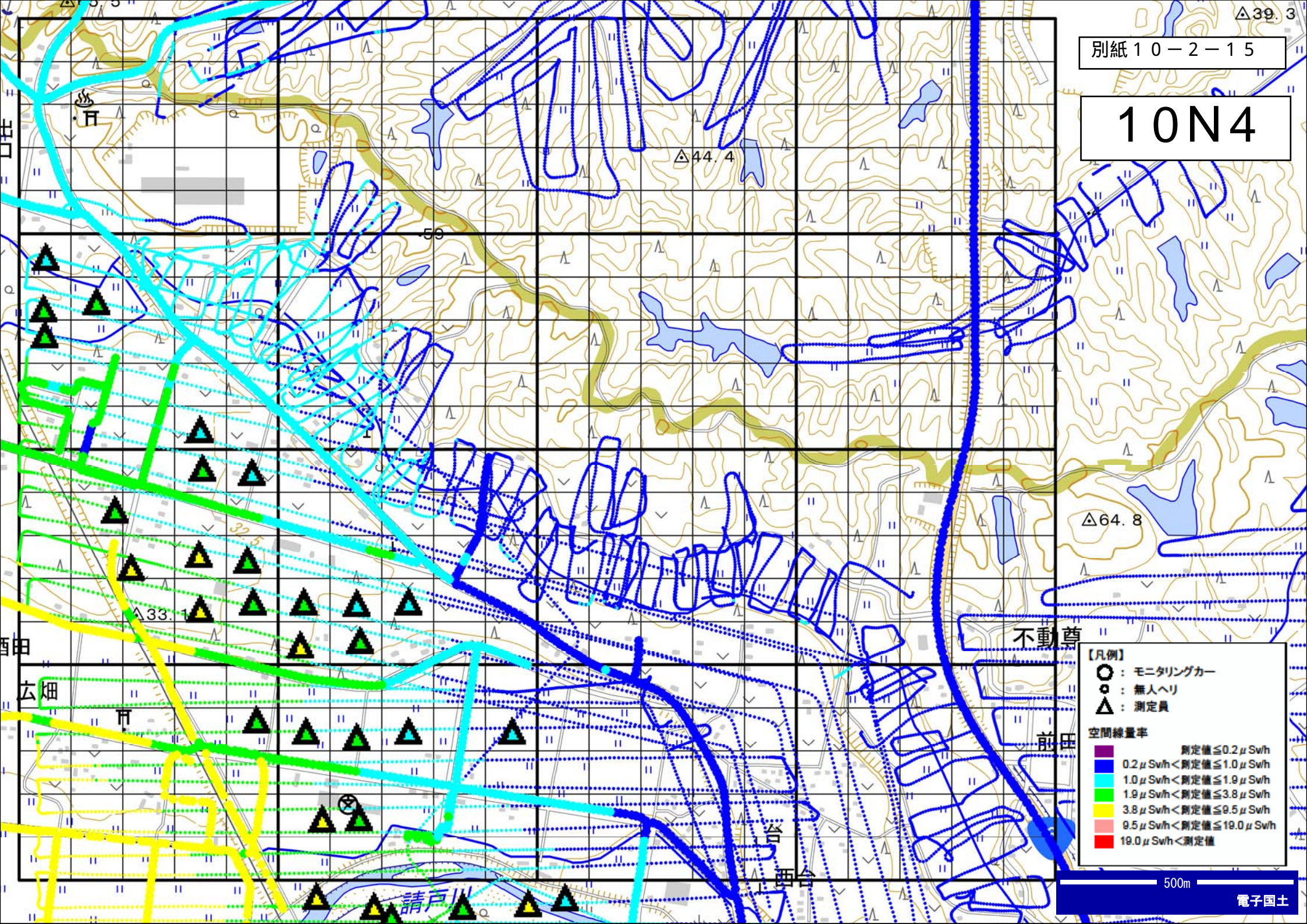
【凡例】

- : モニタリングカー
- : 無人ヘリ
- △ : 測定員

空間線量率

■ (Purple)	測定値 ≤ 0.2 μSv/h
■ (Blue)	0.2 μSv/h < 測定値 ≤ 1.0 μSv/h
■ (Cyan)	1.0 μSv/h < 測定値 ≤ 1.9 μSv/h
■ (Green)	1.9 μSv/h < 測定値 ≤ 3.8 μSv/h
■ (Yellow)	3.8 μSv/h < 測定値 ≤ 9.5 μSv/h
■ (Orange)	9.5 μSv/h < 測定値 ≤ 19.0 μSv/h
■ (Red)	19.0 μSv/h < 測定値

10N4



【凡例】

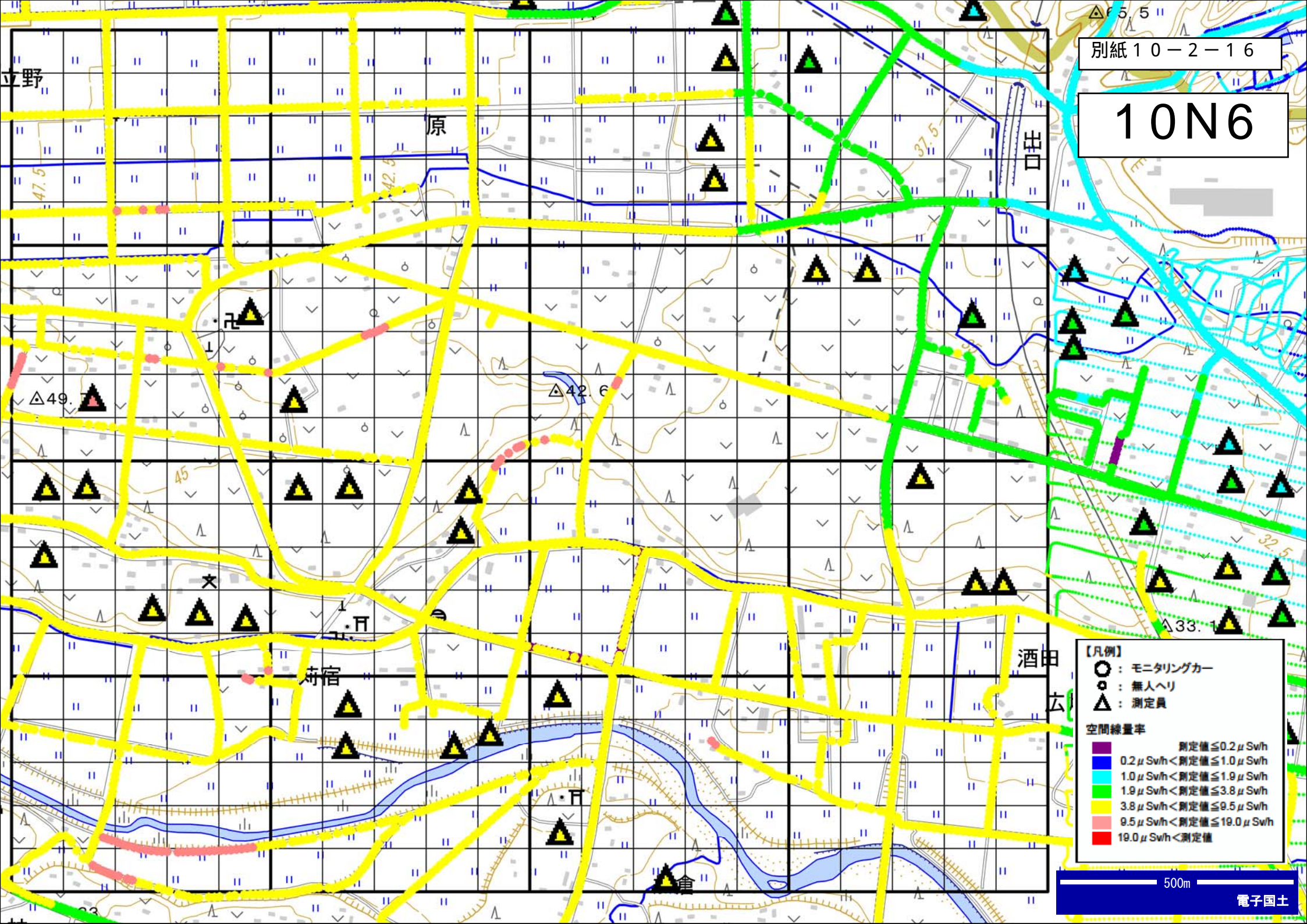
- : モニタリングカー
- : 無人ヘリ
- △ : 測定員

空間線量率

紫	測定値 ≤ 0.2 μSv/h
青	0.2 μSv/h < 測定値 ≤ 1.0 μSv/h
水色	1.0 μSv/h < 測定値 ≤ 1.9 μSv/h
黄緑	1.9 μSv/h < 測定値 ≤ 3.8 μSv/h
黄	3.8 μSv/h < 測定値 ≤ 9.5 μSv/h
赤	9.5 μSv/h < 測定値 ≤ 19.0 μSv/h
黒	19.0 μSv/h > 測定値

500m

10N6



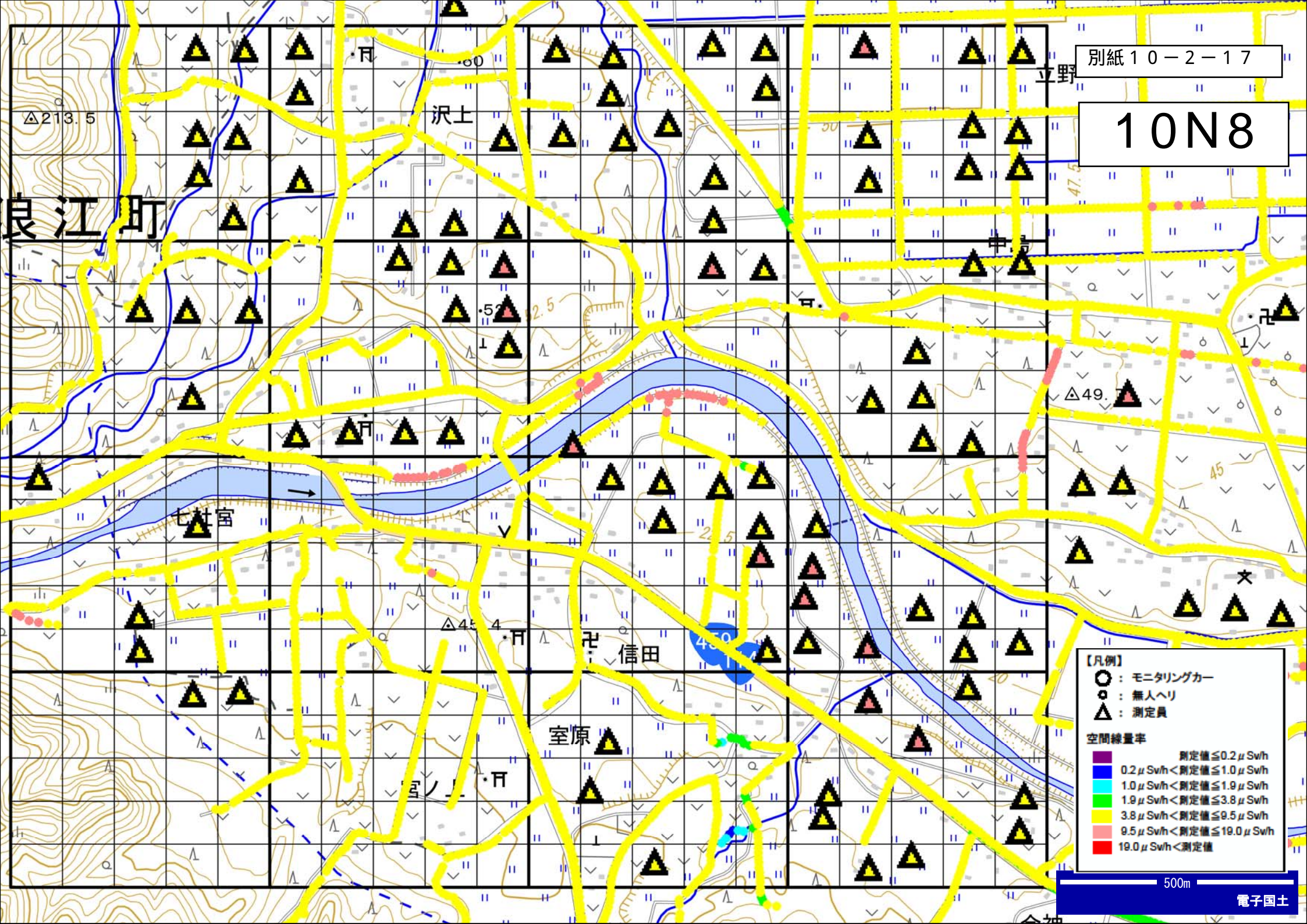
【凡例】

- : モニタリングカー
- : 無人ヘリ
- △ : 測定員

空間線量率

紫	測定値 ≤ 0.2 μSv/h
青	0.2 μSv/h < 測定値 ≤ 1.0 μSv/h
緑	1.0 μSv/h < 測定値 ≤ 1.9 μSv/h
黄緑	1.9 μSv/h < 測定値 ≤ 3.8 μSv/h
黄	3.8 μSv/h < 測定値 ≤ 9.5 μSv/h
赤	9.5 μSv/h < 測定値 ≤ 19.0 μSv/h
黒	19.0 μSv/h < 測定値

10N8



500m