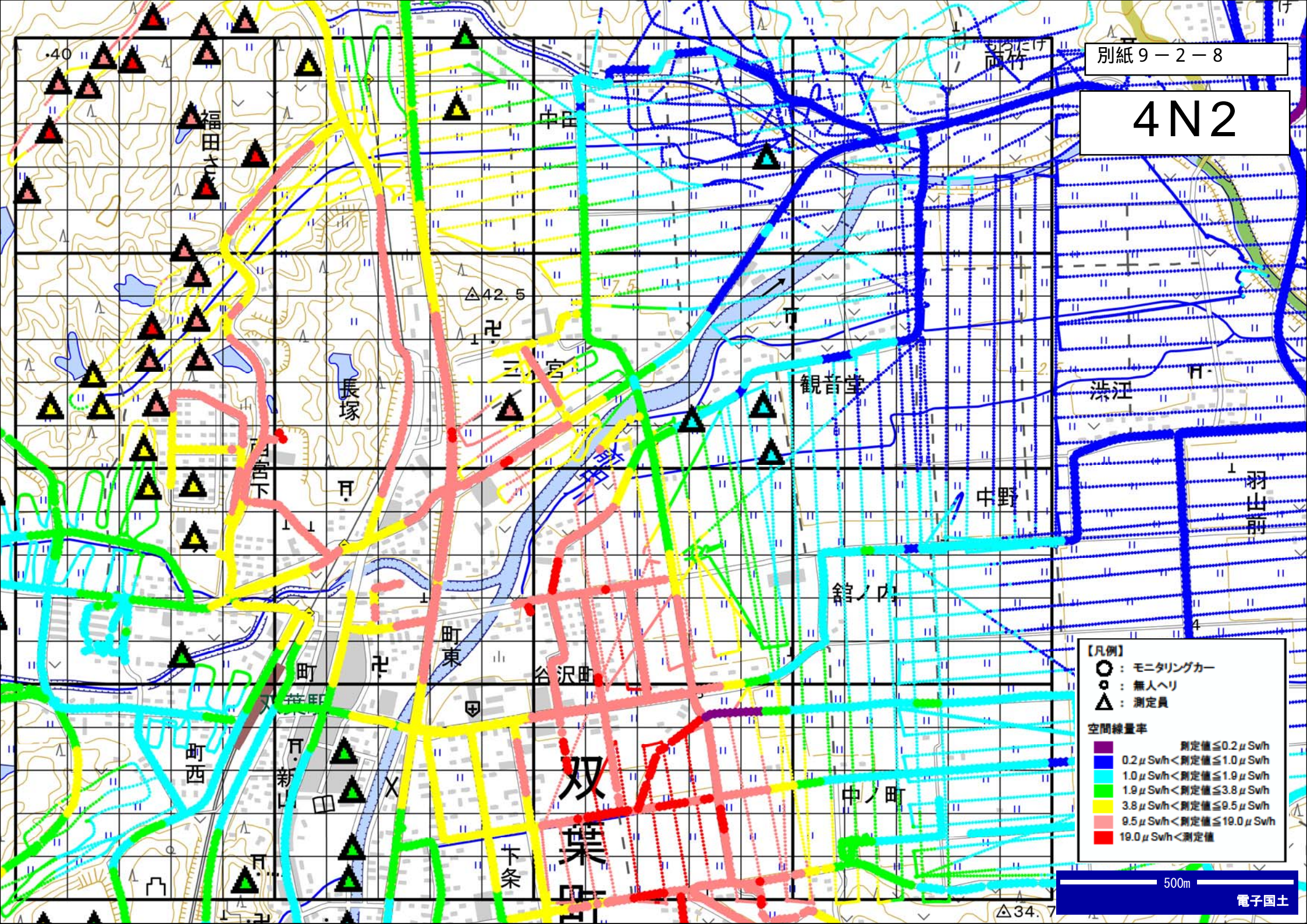


4N2



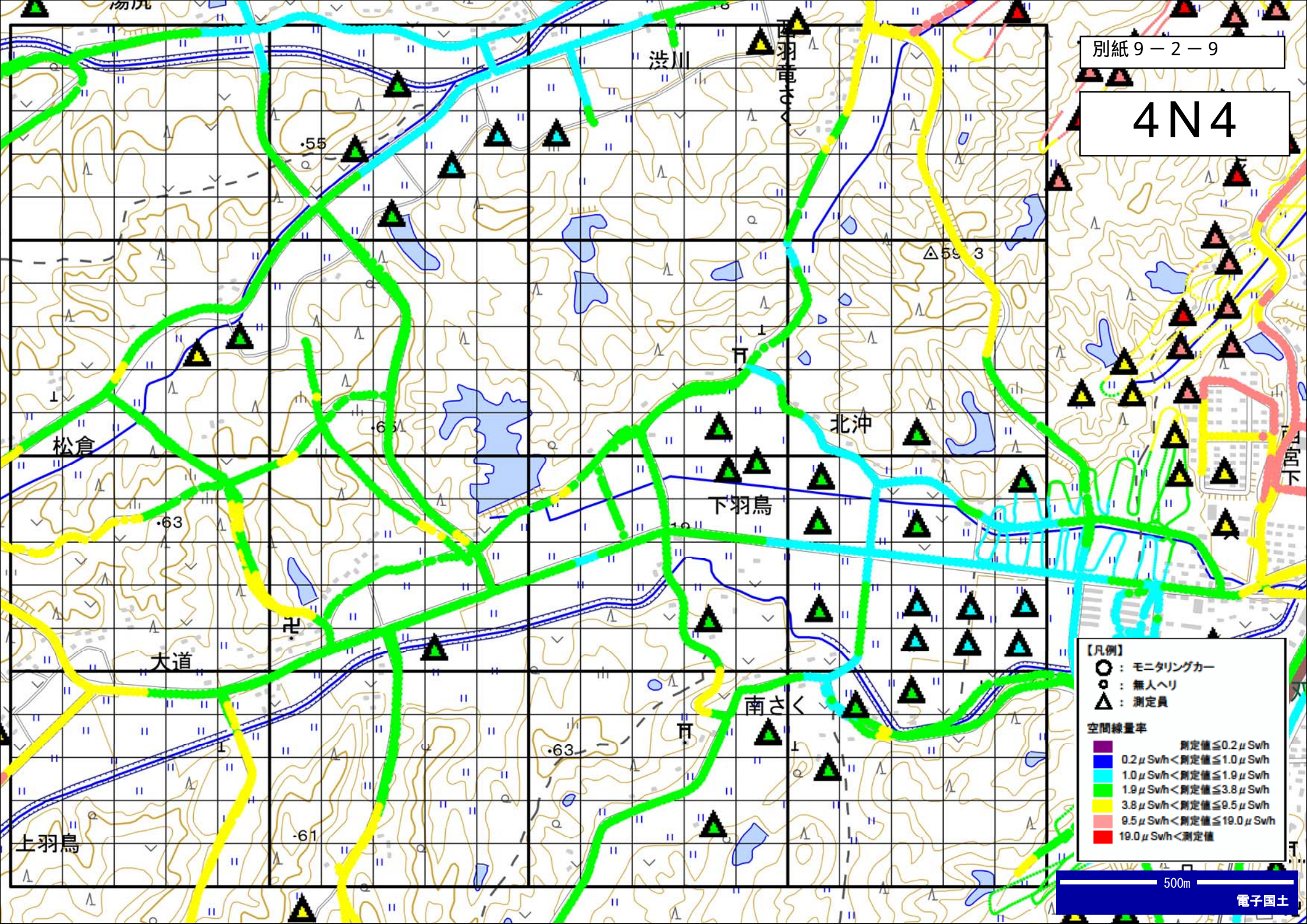
【凡例】

- : モニタリングカー
- ◉ : 無人ヘリ
- △ : 測定員

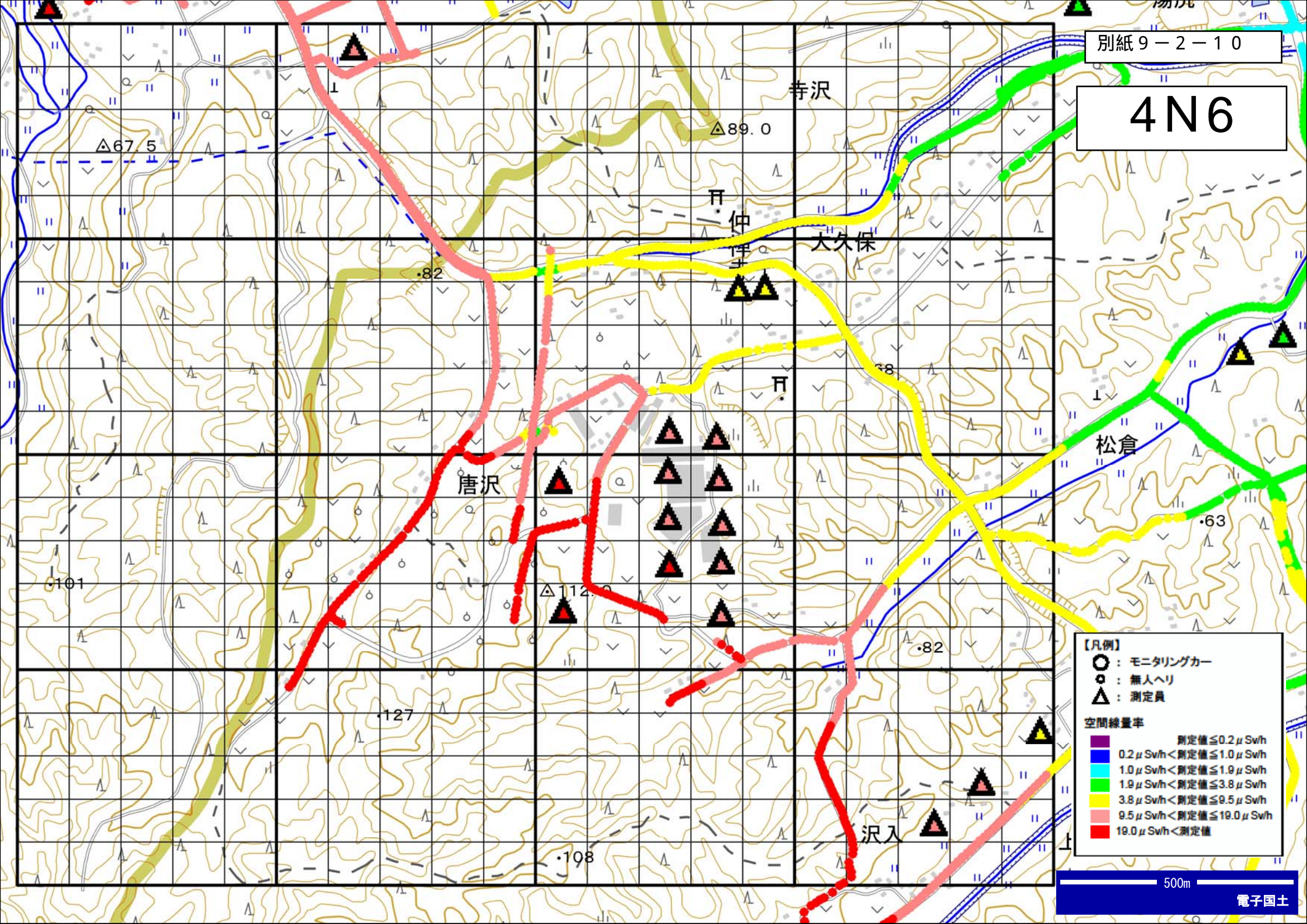
空間線量率

測定値 ≤ 0.2 μSwh
0.2 μSwh < 測定値 ≤ 1.0 μSwh
1.0 μSwh < 測定値 ≤ 1.9 μSwh
1.9 μSwh < 測定値 ≤ 3.8 μSwh
3.8 μSwh < 測定値 ≤ 9.5 μSwh
9.5 μSwh < 測定値 ≤ 19.0 μSwh
19.0 μSwh < 測定値

4N4



4N6



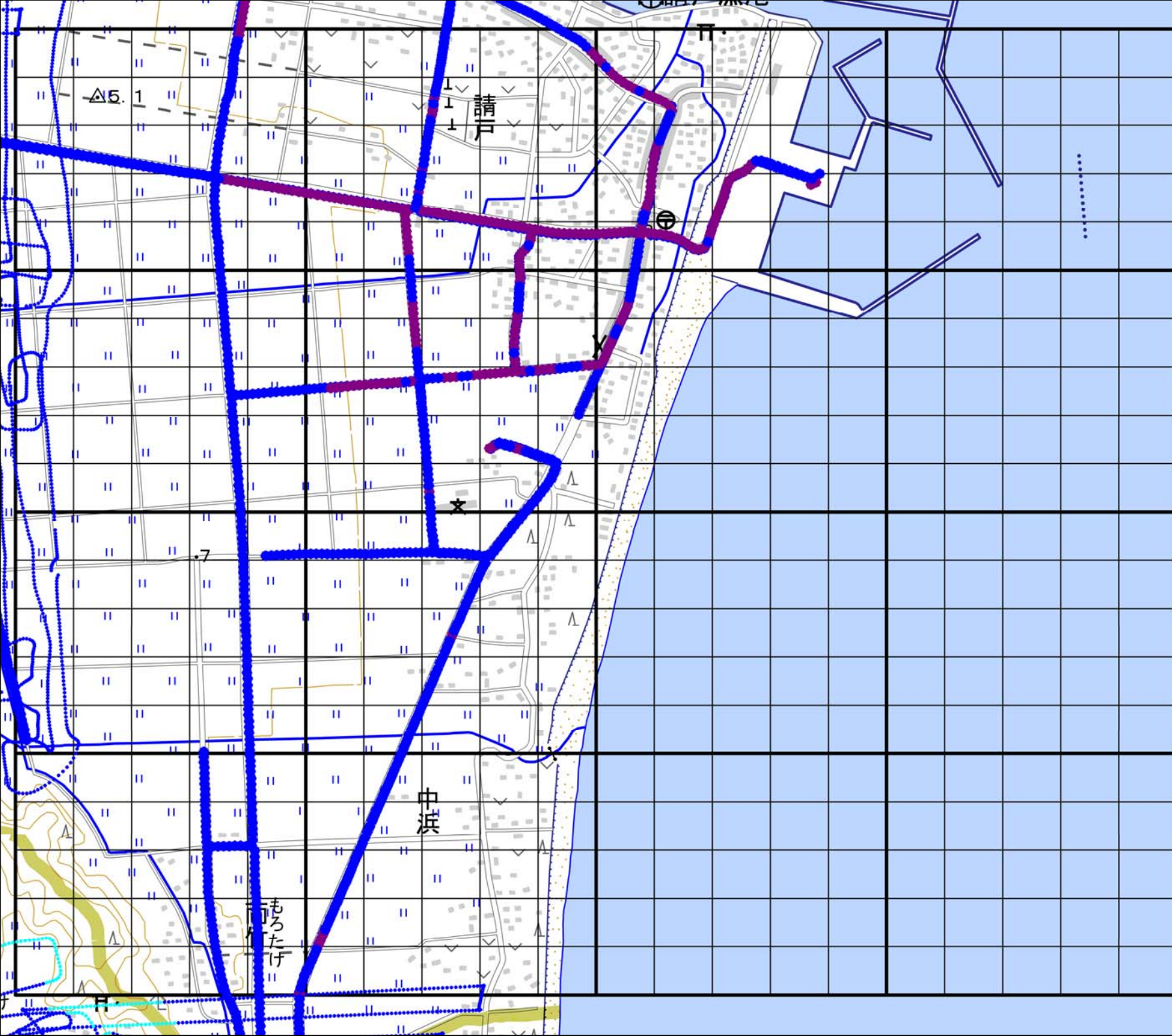
【凡例】

- : モニタリングカー
- : 無人ヘリ
- △ : 測定員

空間線量率

紫	測定値 ≤ 0.2 μSv/h
青	0.2 μSv/h < 測定値 ≤ 1.0 μSv/h
黄緑	1.0 μSv/h < 測定値 ≤ 1.9 μSv/h
緑	1.9 μSv/h < 測定値 ≤ 3.8 μSv/h
黄	3.8 μSv/h < 測定値 ≤ 9.5 μSv/h
赤	9.5 μSv/h < 測定値 ≤ 19.0 μSv/h
黒	19.0 μSv/h < 測定値

6N0



【凡例】

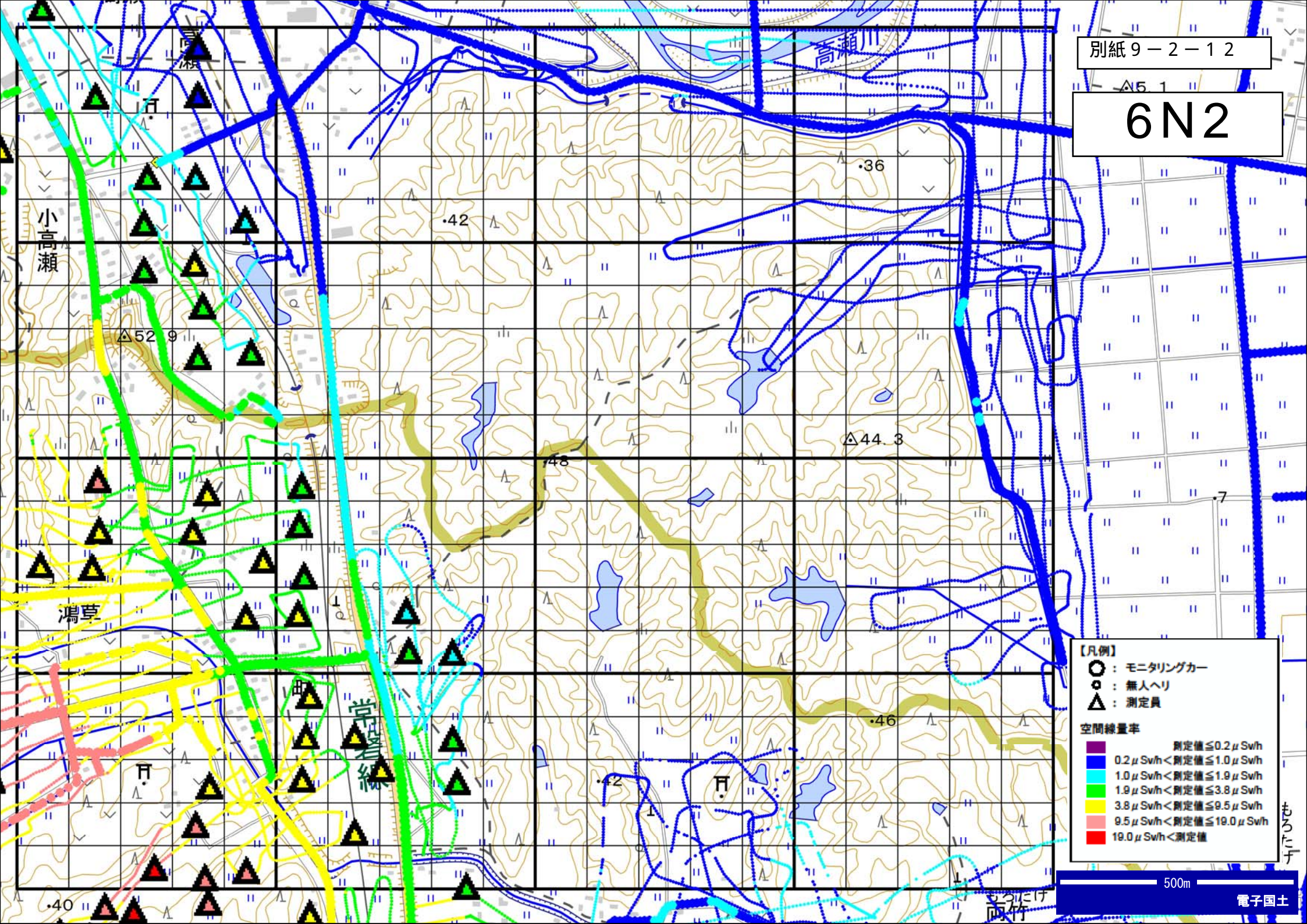
- : モニタリングカー
- : 無人ヘリ
- △ : 測定員

空間線量率

測定値 ≤ 0.2 μSv/h
0.2 μSv/h < 測定値 ≤ 1.0 μSv/h
1.0 μSv/h < 測定値 ≤ 1.9 μSv/h
1.9 μSv/h < 測定値 ≤ 3.8 μSv/h
3.8 μSv/h < 測定値 ≤ 9.5 μSv/h
9.5 μSv/h < 測定値 ≤ 19.0 μSv/h
19.0 μSv/h < 測定値

500m

6N2



【凡例】

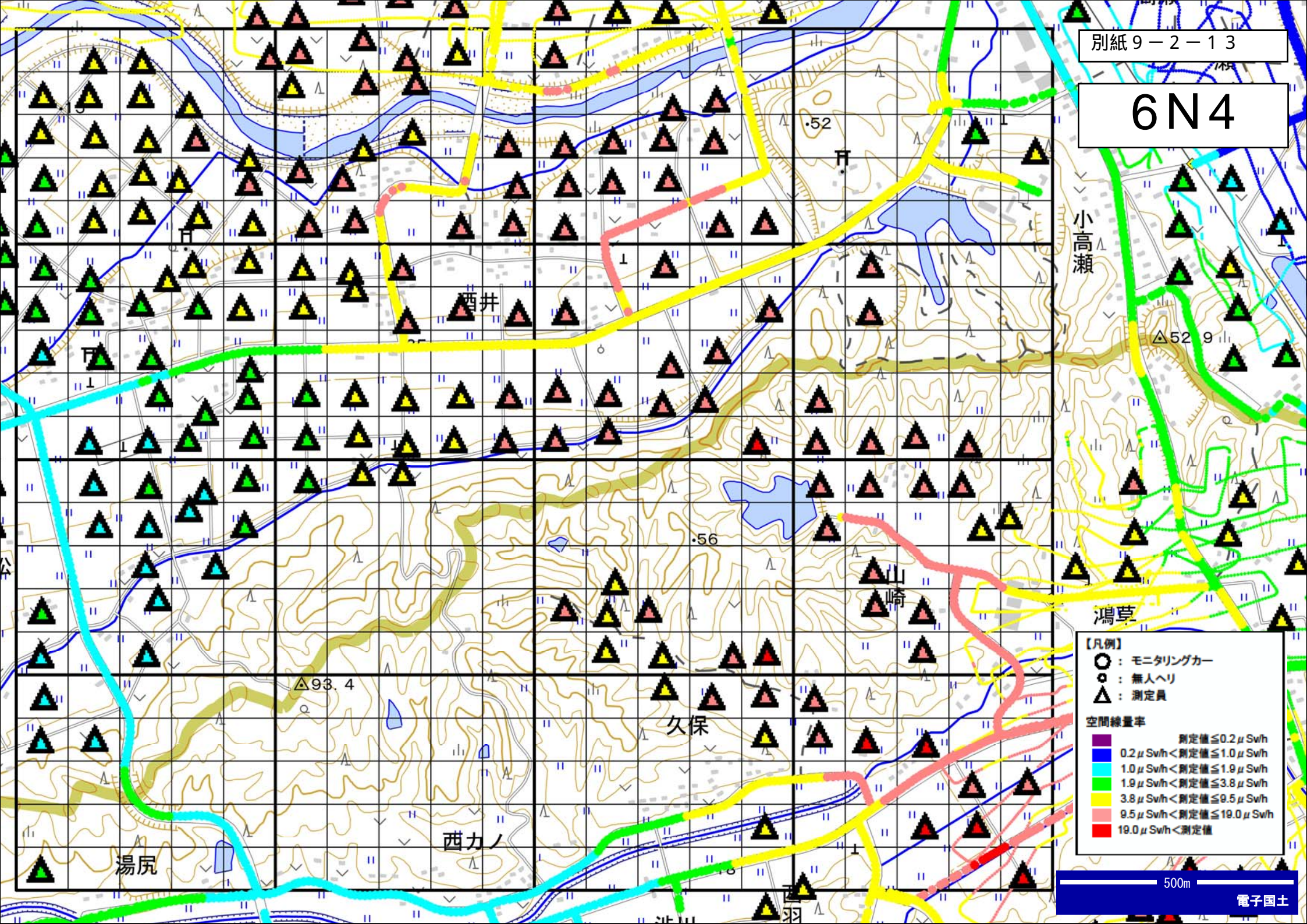
- : モニタリングカー
- : 無人ヘリ
- △ : 測定員

空間線量率

- (Purple) : 測定値 ≤ 0.2 μSv/h
- (Blue) : 0.2 μSv/h < 測定値 ≤ 1.0 μSv/h
- (Cyan) : 1.0 μSv/h < 測定値 ≤ 1.9 μSv/h
- (Green) : 1.9 μSv/h < 測定値 ≤ 3.8 μSv/h
- (Yellow) : 3.8 μSv/h < 測定値 ≤ 9.5 μSv/h
- (Orange) : 9.5 μSv/h < 測定値 ≤ 19.0 μSv/h
- (Red) : 19.0 μSv/h < 測定値

500m

6N4



【凡例】

- : モニタリングカー
- : 無人ヘリ
- △ : 測定員

空間線量率

Blue	測定値 $\leq 0.2 \mu\text{Swh}$
Purple	$0.2 \mu\text{Swh} < \text{測定値} \leq 1.0 \mu\text{Swh}$
Cyan	$1.0 \mu\text{Swh} < \text{測定値} \leq 1.9 \mu\text{Swh}$
Green	$1.9 \mu\text{Swh} < \text{測定値} \leq 3.8 \mu\text{Swh}$
Yellow	$3.8 \mu\text{Swh} < \text{測定値} \leq 9.5 \mu\text{Swh}$
Orange	$9.5 \mu\text{Swh} < \text{測定値} \leq 19.0 \mu\text{Swh}$
Red	$19.0 \mu\text{Swh} < \text{測定値}$